

MIDSOMMARKRANSEN

1910

Geogr. Sv.
STHLM
(Bn)
okat.

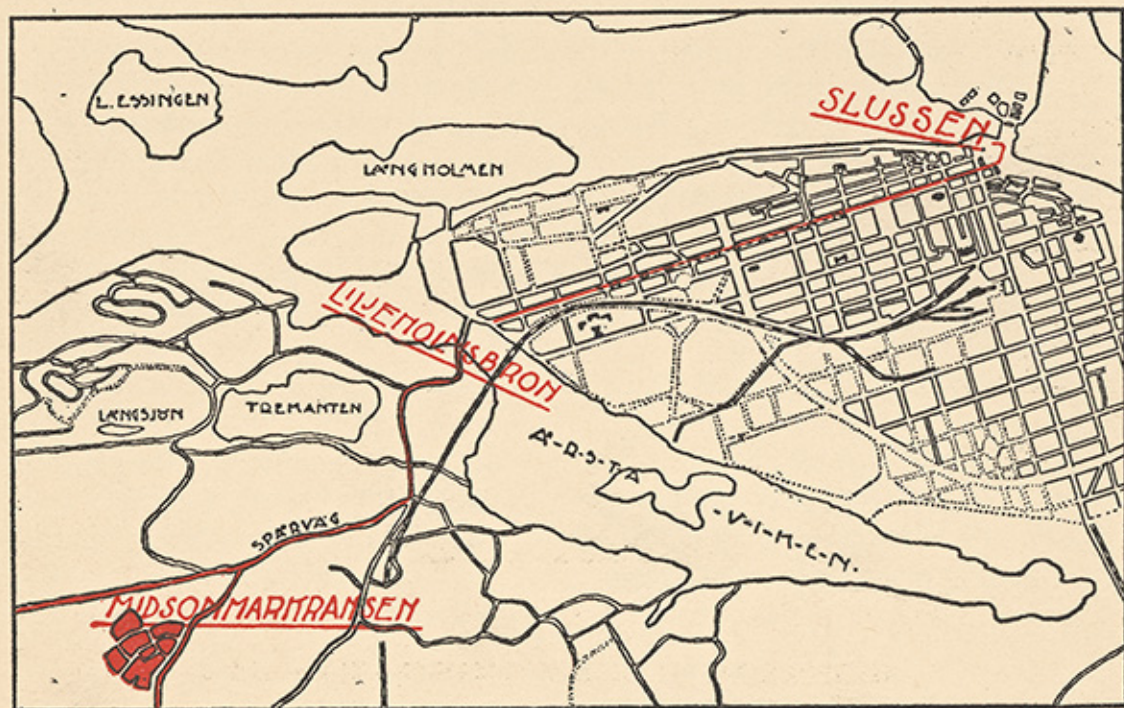
AKTIEBOLAGET SÖDRA CITYS TOMTOMRÅDE

I

FÖRSTADEN

MIDSOMMARKRANSEN

VID LILJEHOLMEN





Förstaden Midsommarkransen

är säkerligen det förstadssamhälle i egentlig bemärkelse, som hastigast utvecklats.

Under loppet af ett par år har ett helt vägnät anlagts samt vatten- och afloppsledningar framdragits. Sedan området 1909 öppnades till försäljning, har ett stort antal större och mindre byggnader uppförts eller påbörjats.

De byggnader, som redan äro färdiga till inflyttning, innehålla cirka 400 eldstäder, *hvilka till största delen redan äro uthyrda*. De öfriga under uppförande varande byggnaderna innehålla cirka 1,000 eldstäder.

Denna enastående utveckling under en tidsperiod, då byggnadsverksamheten i allmänhet legat nere, kan ej endast tillskrivas det alltjämt förefintliga behovet af billiga bostäder.

De faktorer, som här gifvit framgång, äro följande:

Platsens omedelbara närhet till Stockholm, cirka 15 minuters gångväg från Liljeholmsbron;

Det höga och friska läget, i genomsnitt 35—50 meter öfver Stockholms sluss-tröskel;

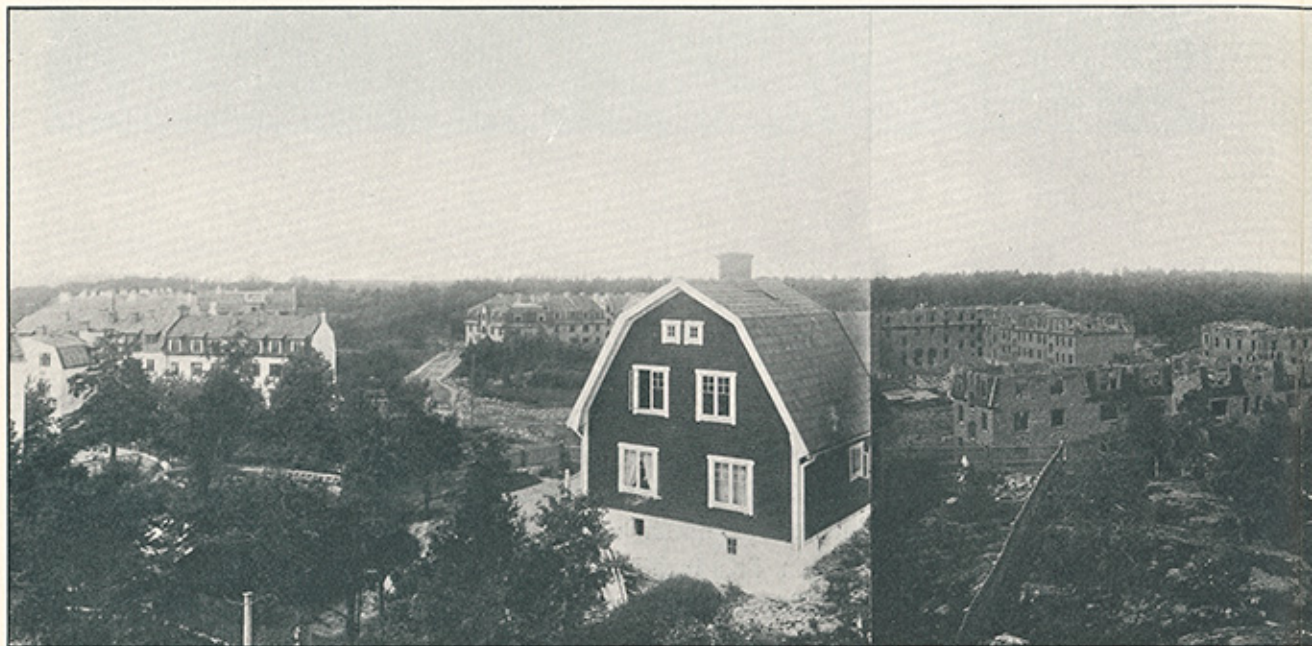
Den för ett förstadssamhälle i alldeles särskild grad lämpliga terrängen;

De enastående goda kommunikationerna genom den under byggnad varande elektriska spårvägen, som skall vara färdig för trafik från Liljeholmsbron till och genom förstaden den 1 januari 1911, och därefter afses att trafikeras af Stockholms Södra Spårvägs Aktiebolag;

Den utmärkta tillgången på godt dricksvatten från Stockholms stads vattenledning, som från Norsborg är dragen genom området;

Den med hänsyn till terrängen synnerligen väl utarbetade stadsplanen.

Enligt denna bebyggas höjderna med fristående hus och de långsträckta, delvis breda dalgångarna med sammanbyggda hus, däremellan lämnas öppna platser.



Breda trafikgator och planterade gator anläggas och vid mindre gatubredder ordnas förgårdar.

Härigenom erhålles ett omväxlande och vackert utseende samt riklig tillgång på luft, ljus och planteringar.

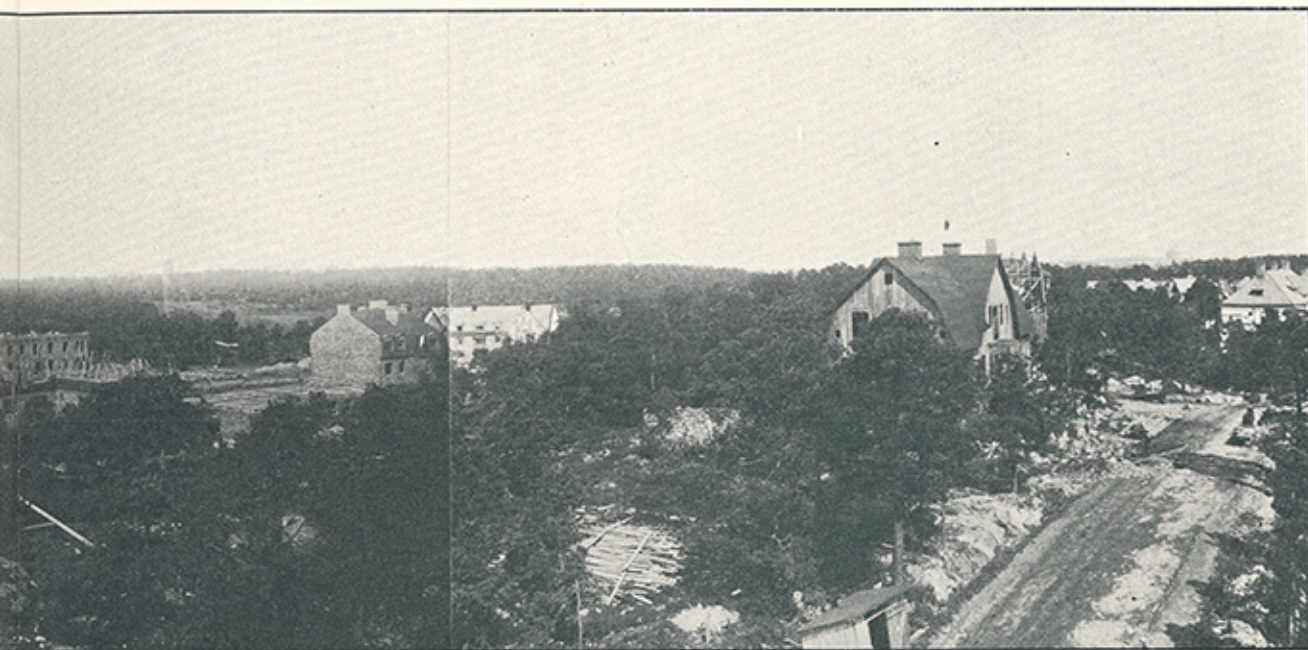
Genom bestämmelser om byggnadernas höjd, yttre och inre byggnadslinjer m. m., erhålles ett enhetligt byggnadssätt och hindras gårdarnas belamrande med uthus.

Det friare byggnadssättet medgifver möjlighet att uppföra byggnaderna till ett billigt pris; och detta underlättas äfven af grundens utmärkta beskaffenhet.

De redan uppförda byggnaderna innehålla dels enkelrum och dels lägenheter från 1 rum med kök till 4 rum med kök. Dessutom finnas ett större antal butiker för matvaror, cigarrer m. m. jämte serveringslokaler och dansbana.

Området, som till största delen ligger inom Liljeholmens municipalsamhälle, kommer enligt de lokala myndigheternas och Stockholms stadsfullmäktiges beslut att inkorporeras med Stockholms stad.

En stor del af det för sammanbyggda hus afsedda området, cirka 45,000 kvadratmeter, innehafves af Aktiebolaget Södra City (se kartan).



Den större delen af detta område, omfattande kvarteren Granen, Aspen, Rönnen, Enen, Säljen och Björken, begränsas i söder af en 24 m. bred esplanad, i hvilken spårvägen framgår, i väster och norr af 18 resp. 15 m. breda gator.

Kvarteren afdelas i öfrigt från hvarandra genom smalare gator.

Den mindre delen, kvarteret Blåklinten, ligger på en svag sluttning mot söder och begränsas mot öster och väster af 10 resp. 12 m. breda gator samt mot söder af en 15 m. bred gata.

Planen är så uppgjord, att stora, ljusa och vackra gårdar erhållas inom kvarteren.

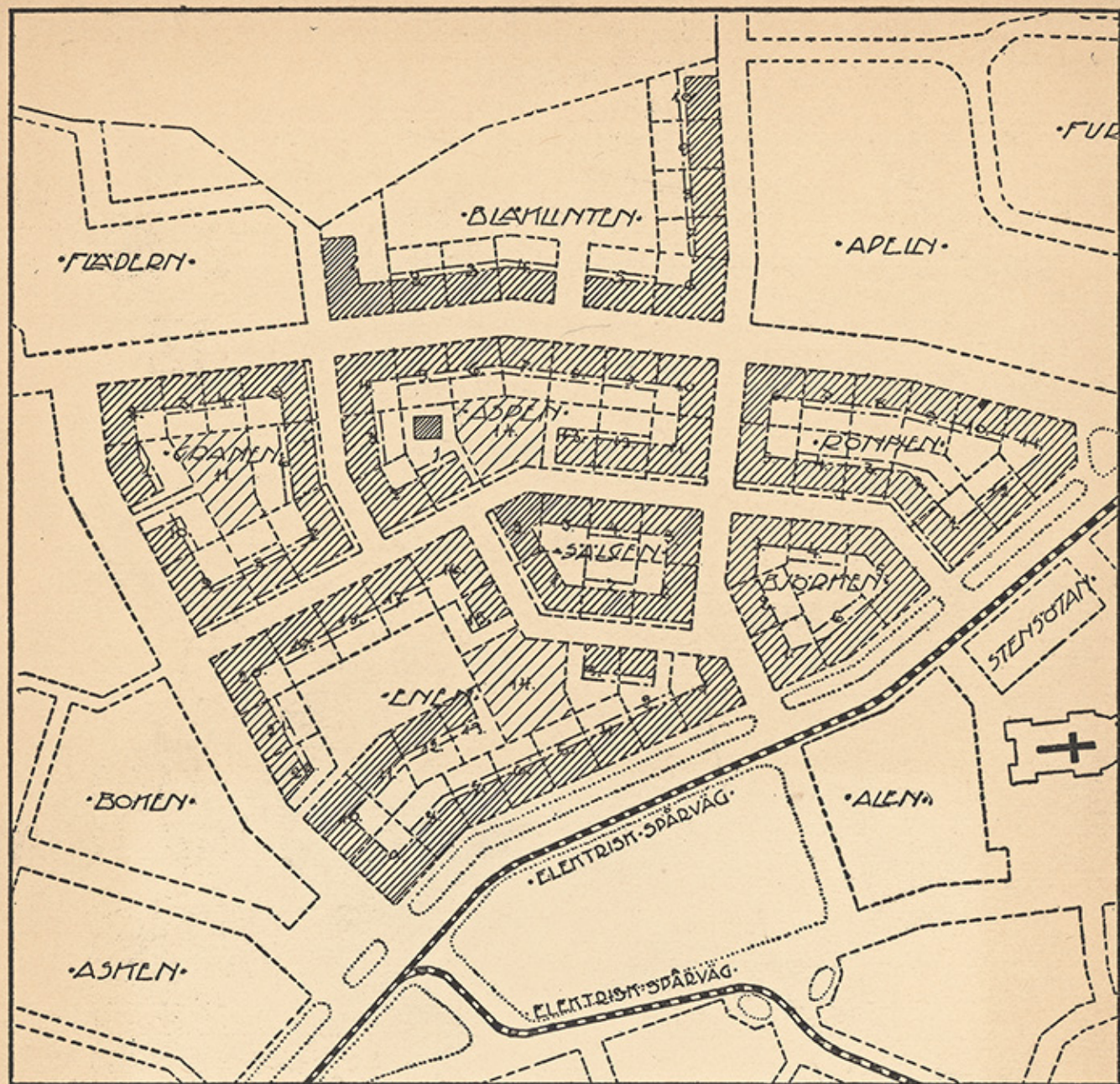
Detta område, till större delen beläget midt i förstaden och utefter hela sin längd intill spårvägen, har en utmärkt grundbotten, är lindrigt kuperadt och i alldeles särskild grad lämpligt för bebyggande med sammanbyggda hus.

Det har först nu blifvit i laga ordning afsöndradt och innehåller dels större och dels mindre, billigare tomter.

I den mån dessa säljas för bebyggande framdragas gator samt vatten- och afloppsledningar.

Tomterna säljas, en eller flera tillsamman, på mycket förmånliga villkor af Aktiebolaget Södra City, Regeringsgatan 52. Riks- och Allm. Telefon 98 76.





A.-B. SÖDRA CITYS TOMTOMRÅDE

I

FÖRSTADEN

MIDSOMMARKRANSEN

KONTOR: REGERINGSGATAN 52

RIKS- OCH ALLM. TEL. 98 76

BILLIGA TOMTER · BYGGNADSLÅN LÄMNAS