

EN MJÖLKBAR vid Björns trädgård i Stockholm

ARKITEKT: arkitekt S.A.R. HOLGER BLOM

Den i kvarteret Pelarbacken Större vid hörnet av Götgatan och Björns trädgård uppförda byggnaden för mjölkbar (färdig i maj 1936) utgör avslutningen mot Götgatan på den för mer än tre år sedan i samband med anläggandet av tunnelbanan påbörjade terrassbyggnaden i Björns trädgård.

Mjölkbarsbyggnaden är uppförd av A-B Mjölkbaren på av Stockholms stad för 15 år förhyrd mark.

Byggnaden innehåller *källare* för barens förråd, personalrum m. m., *bottenvåning*, serveringslokal köksutrymmen, tvenne butiker samt en portik från vilken en framtida trappa skall leda ned till tunnelbanestationen. *Övre botten* består huvudsakligast av en stor terrass för friluftsservering samt mindre serveringslokal och rangeingsutrymmen.

Såväl i bottenvåningen som på terrassen förekommer s. k. *självserving*: gästerna får själva

hämta sin mat vid bardiskar. Begagnad servis hopsamlas och föres till diskrummens inlämningsluckor av s. k. diskplockerskor.

Utrymmet för terrassens självservering har givits en utformning, som eliminerar trängsel vid passagen till och från bardisken.

Källare och bottenvåning är uppförda i betong med invändig isolering av Heraklit-plattor, på vilka putsats. Bottenvåningens fasadytor utgörs av den mot masonitformar gjutna betongen, vilken strukits tvenne gånger med Keim-mineralfärg. Övervåningen är huvudsakligast uppförd i trä och putsad ut- och invändigt.

På grund av den begränsade byggnadsytan har köksutrymmena hopträngts till ett minimum, men har dock visat sig kunna fylla sin funktion väl. C:a 350 gäster kan samtidigt serveras.

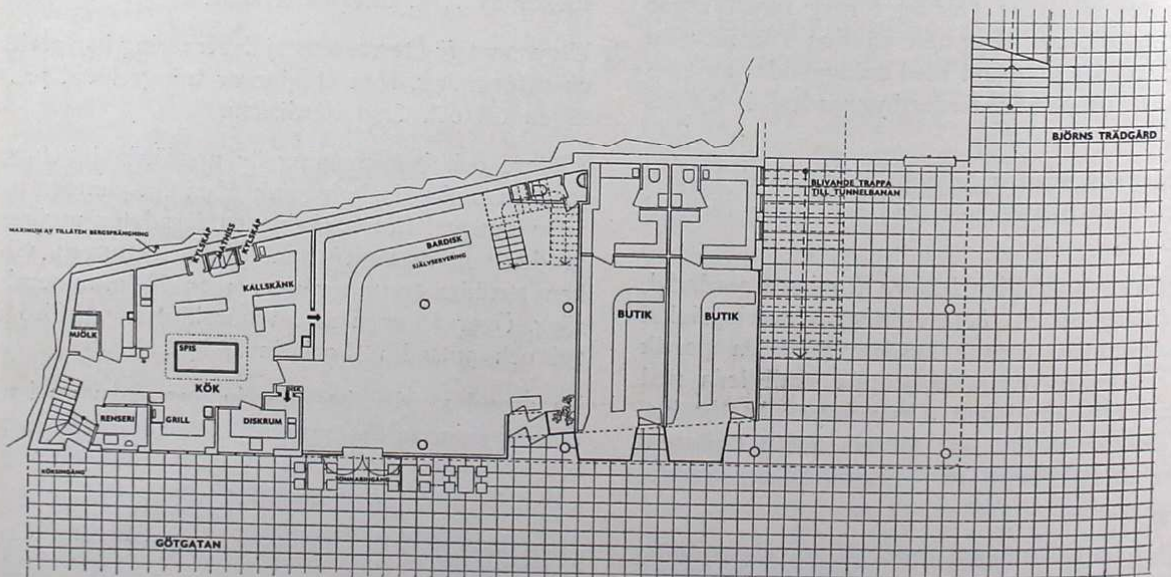
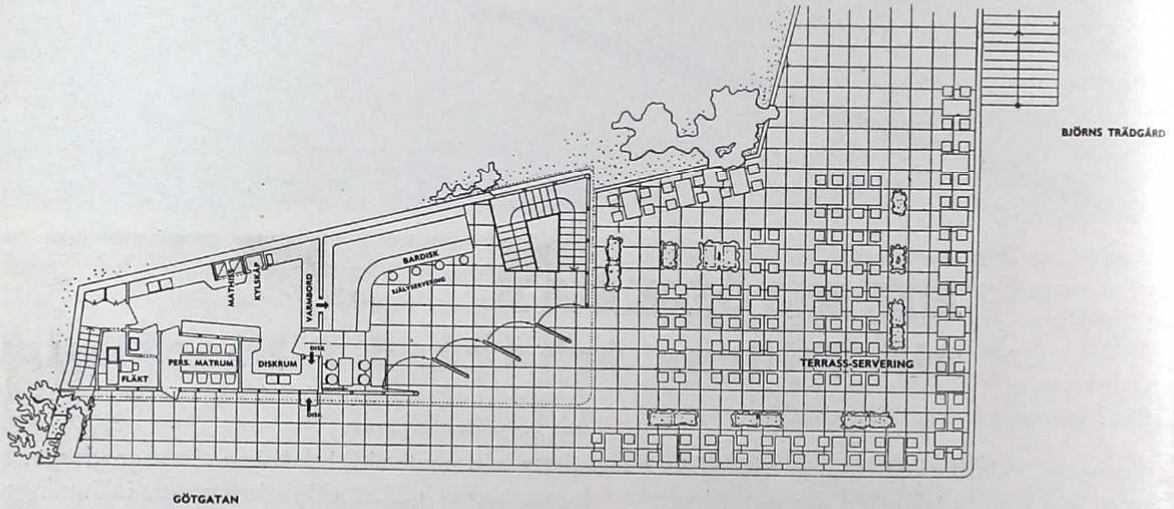
Huvudentreprenör har varit A-B Skånska Cementgjuteriet.



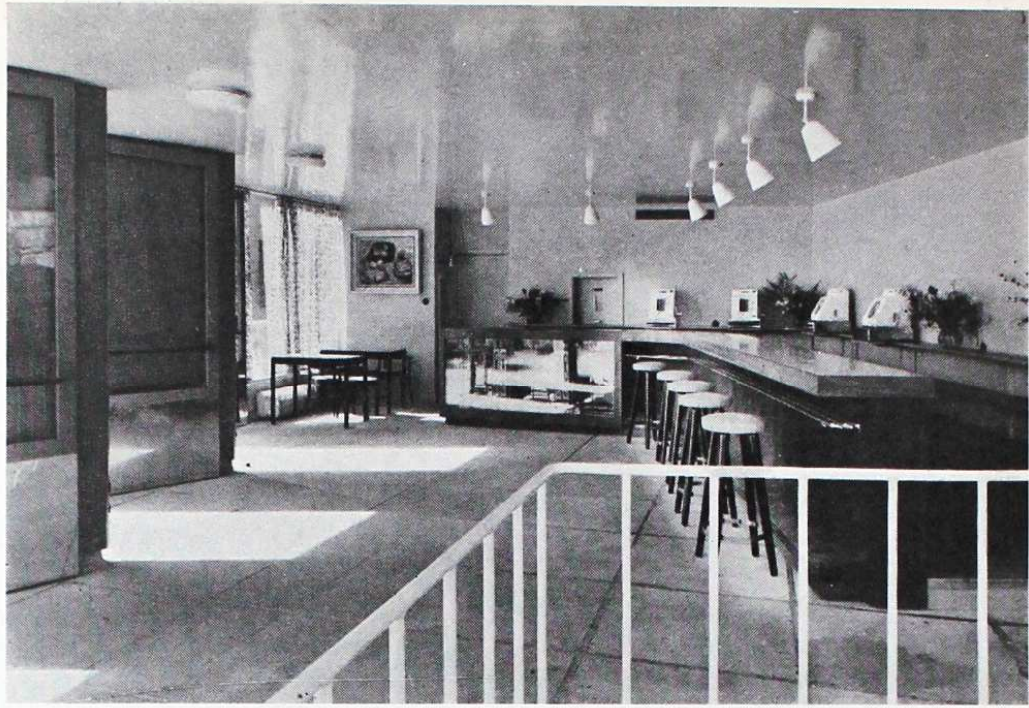
Övre baren med terrassservering.

Skala 1 : 300.

Terrassplan.



Bottenplan.



Mjölkbaren invid terrassen.



Mjölkbaren invid gatan.



Plaskdamm i Björns trädgård.



Terrassbyggnaden mot Björns trädgård.