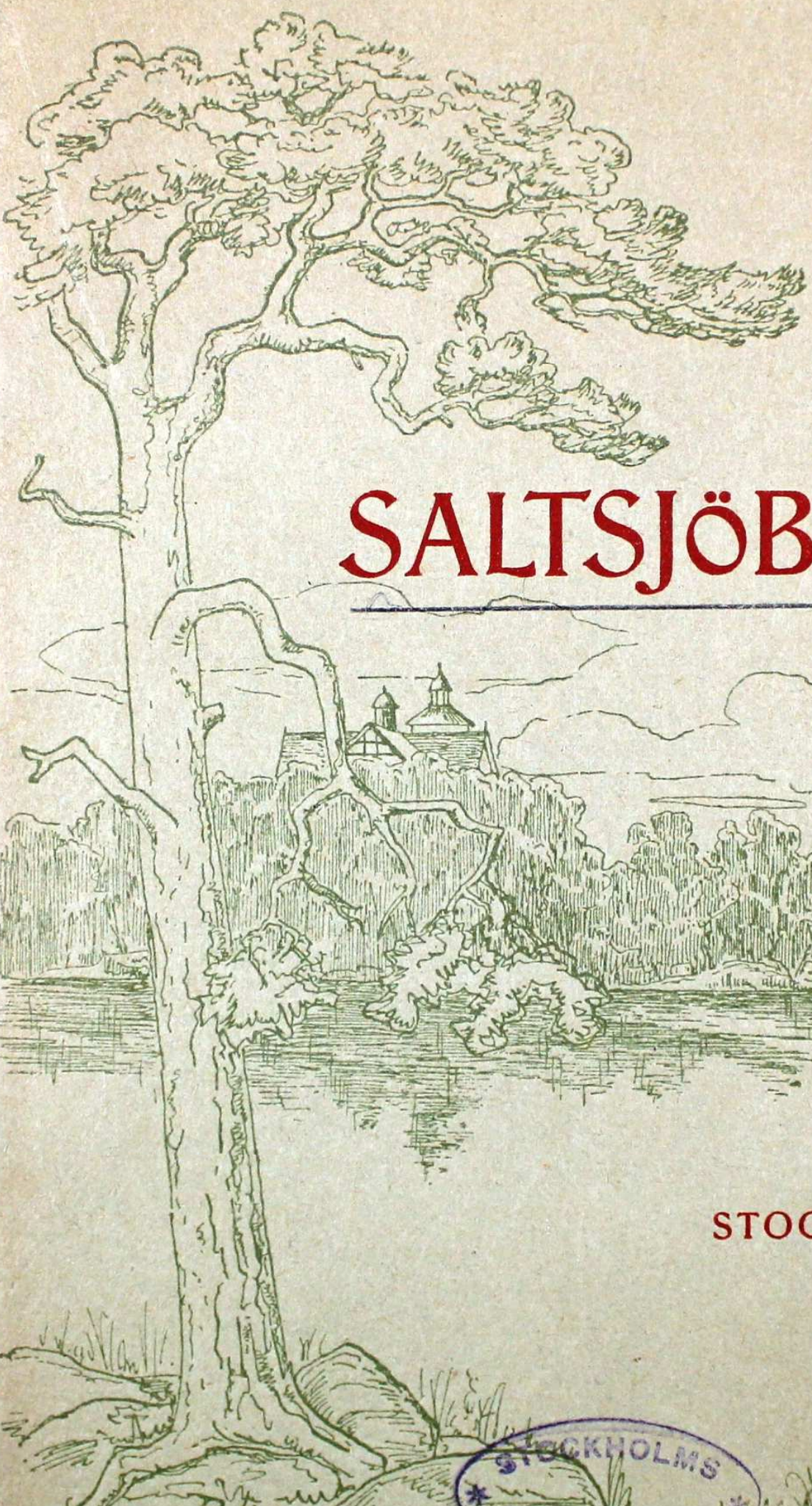


13



SALTSJÖBADEN

STOCKHOLM



WERNERSKA
SAMLINGARNA



Rösunda
den enda äldre byggnaden på platsen



SALTSJÖBADEN, Sveriges modernaste badort,

är belägen OSO från Stockholm vid en af skärgårdens djupaste och största fjärdar, Baggensfjärden, utmärkt för sitt klara, salta vatten och sin af barrskogarne förmildrade hafsluft.

Genom sin närbelägenhet till landets hufvudstad, sin naturskönhet, sina promenader och sporttillfällen, sin solida elegans parad med komfort och lugn, egnar sig Saltsjöbaden såväl till boningsort för dem, som älska naturen, men hafva sin dagliga sysselsättning i Stockholm, som ock till luftkur- och rekreationsort, samt icke minst för turister och sportvänner.

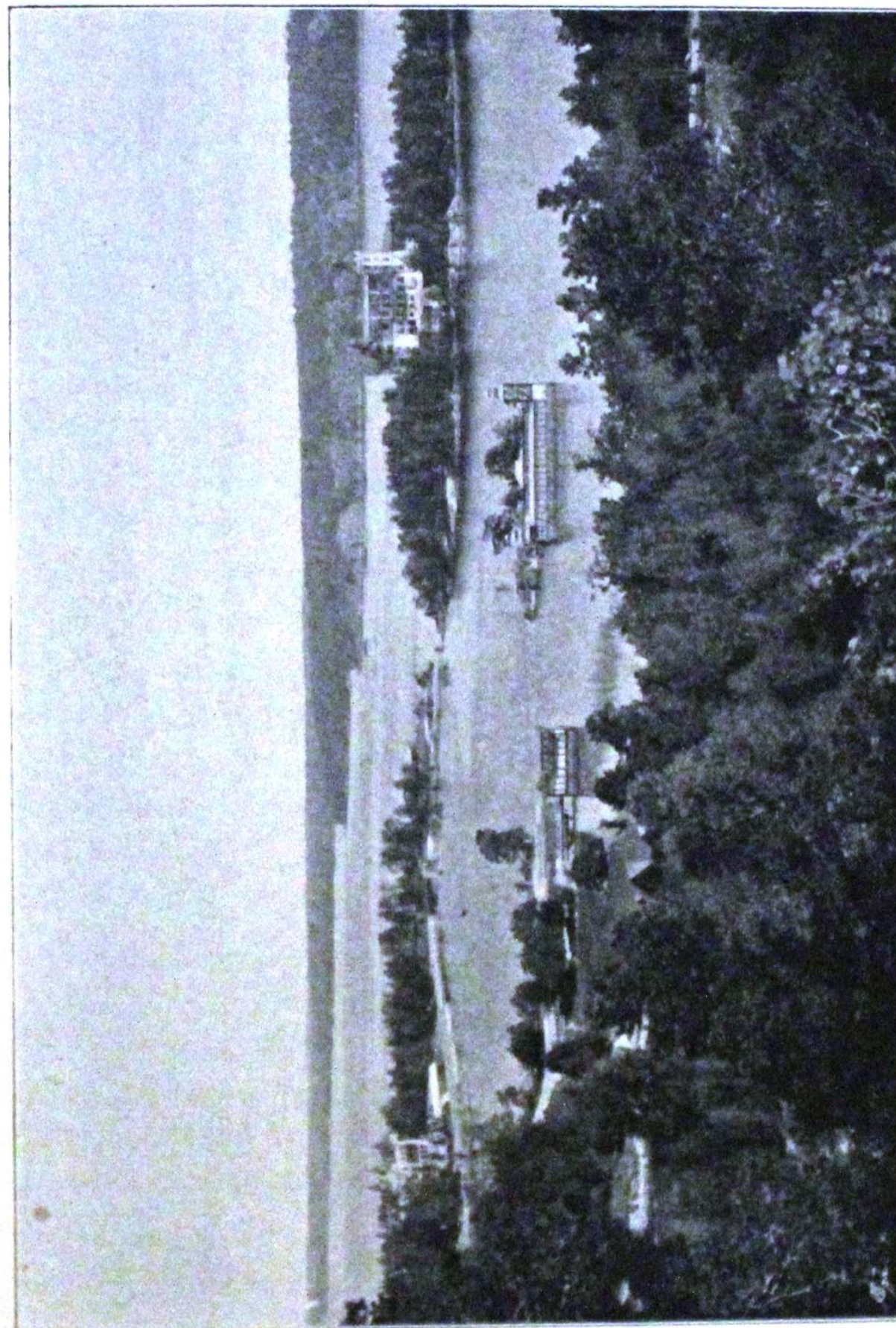
Den 15 km. långa *järnvägen Stockholm—Saltsjön*, som med sina vackra omgifningar, sina tunnlar och viadukter är en af de mest pittoreska järnvägar i Sverige, förmedlar på 30 minuter samfärdseln med hufvudstaden. Tåg afgå i båda rikt-

ningarna hvarje hel timme från kl. 7 f. m. till 11 e. m. (vintertiden enligt särskild tidtabell). Biljettpris: enkel tur 0.75 kr., tur och retur 1 kr., saison (3 månader) 45 kr., årsbiljett 100 kr. Stationen i Stockholm är belägen vid *Stadsgården* å söder. Mellan denna station och Kungsträdgården nedanför Kungl. Operan upprätthålles förbindelsen genom *ångfärjor* 4 ggr i timmen; en färja afgår alltid från sistnämnda plats 10 minuter före hvarje tågs afgång.



Saltjöbadens järnvägsstation

Färden till Saltjöbaden kan också företagas pr ångbåt, hvarjämte från Saltjöbaden regelbundna ångbåtsturer upprätthållas med Dalarö, Nynäs, Gustafsberg, Tyresö, Runmarö m. fl. ställen i skärgården, allt i samband med tåg från Stadsgården enligt annons i dagliga tidningarna.



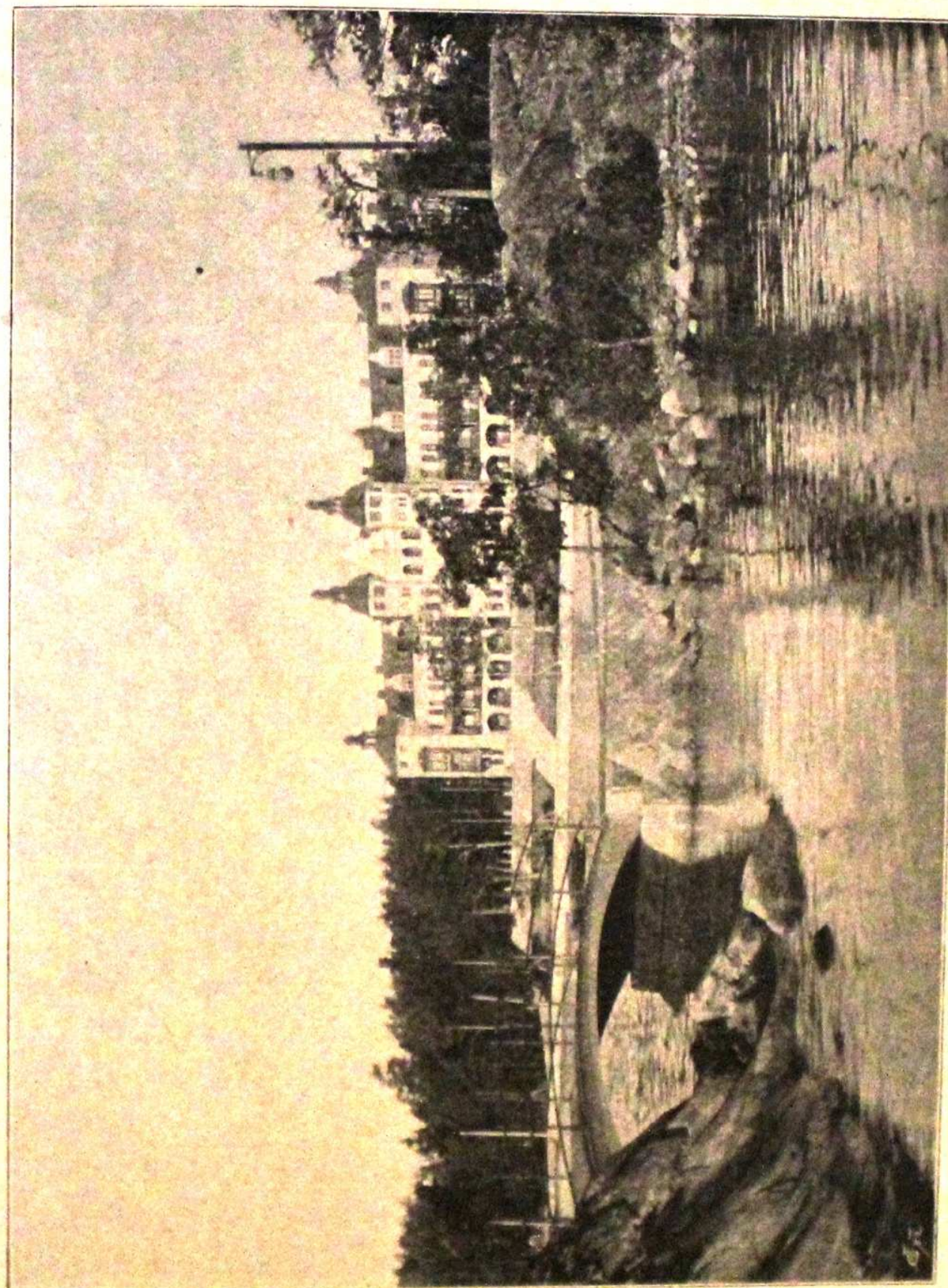
Panorama

Saltsjöbaden som samhälle.

Sedan järnvägen samt hotell och restaurant öppnades den 1 Juli 1893, har Saltsjöbaden med tillhörande område vid Neglinge nått en enastående utveckling. Omkring 140 st. villor och bostadshus äro uppförda och flera uppföras årligen. Vintertiden uppgår innevånareantalet till omkring 1.000 och sommartiden till omkring 1.500. Breda och bekväma promenad- och cykelvägar till en sammanlagd längd af 25 km. äro anlagda såväl utmed de vackra stränderna som ock genom omväxlande barr- och löfskogar. Till bergsplataerna leda gångstigar med talrika soffor och hvilplatser.

Tvenne utsiktstorn äro uppförda: *Belvederen* invid Ringvägens anhaltstation, erbjudande ett vackert panorama öfver Saltsjöbaden och Baggensfjärden, samt *Vidablick* på Karlsbaderberget med en hänförande utsikt öfver Vårgårdsjön, Erstaviken, Ingaröfjärden, Baggensfjärden och Neglingeviden med mellanliggande holmar och landtungor. Härifrån ser man också Stockholms kyrktorn.

Vattenledningsverket vid Damm- och Lunnsjöarna, 24 m. öfver hafsytan och 3 kilometer från Saltsjöbaden med 4 filtrerbassiner, 2 vid norra och 2 vid södra ändan af sjöarna, förser trakten med ett utmärkt dricksvatten. Hela rörnätet har en längd af 13 km. Vattenkastare vid vägarna.



Grand Hotel Saltsjöbaden

Elektrisk belysningsstation vid Dalaröbryggan, anlagd af D:r Gustaf de Laval och drifven utslutande af ångturbiner, förser Saltsjöbaden med inre och yttre belysning. Elektriska bågglampor upplysa allmänna vägar, hotellterrass etc. från mörkrets inbrott till midnatt.

Samskolan, 5-klassigt läroverk för gossar och flickor, underhålles af järnvägsbolaget.

Folkskolan vid Neglinge är uppförd af kommunen.

Post och postsparbank finnas å järnvägsstationerna såväl vid Saltsjöbaden som vid Neglinge.

Telegraf- och Rikstelefonstation i

Bazaren invid järnvägsstationen, tillika innehållande butiker för lifsförnödenheter, läskedrycker, sockerbagerivaror, tobak m. m.

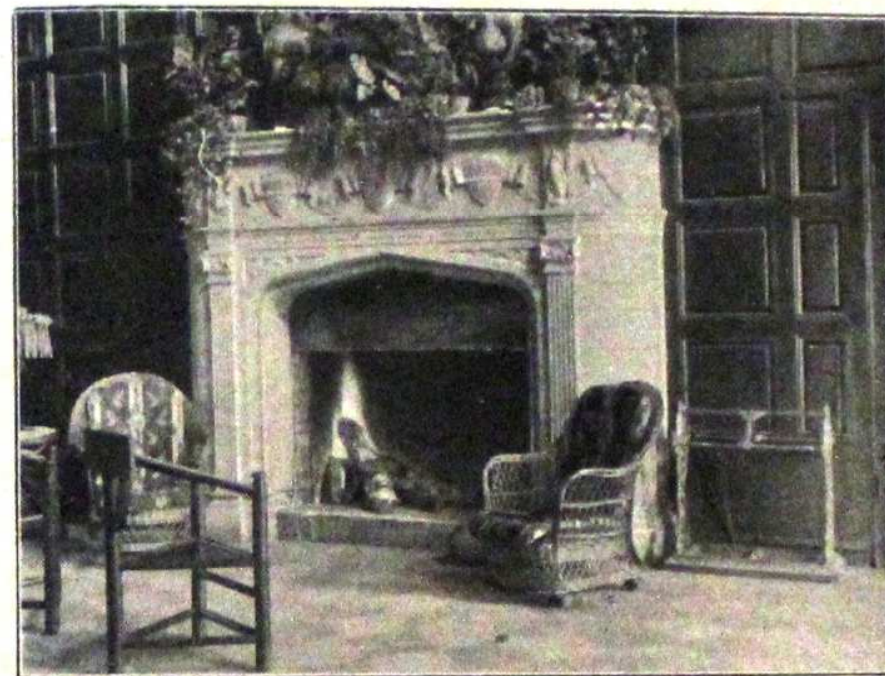
Tidningar säljas å tågen.

Saltsjöbaden som turistort.

För turisternas trefnad och bekvämlighet är på bästa sätt sörjdt genom:

Grand Hotel Saltsjöbaden, 3 minuter från järnvägsstationen, fasad mot söder. Högt, fritt och torrt beläget med härlig utsikt öfver sjö och skog. 100 rum, de flesta med verandor. Stor hall, salon, läsrum, billard och rökrum. Bad och duschrum. Förstklassiga sanitära anordningar. Värmeledning i hall, korridorer och alla rummen i västra hälften af byggnaden. Dessutom kakel-

ugnar i alla rum. Elektrisk belysning. Rikstelefon äfven i de flesta rum. In- och utländska tidningar och tidskrifter. Utmärkta lawntennis- och krocketplaner.



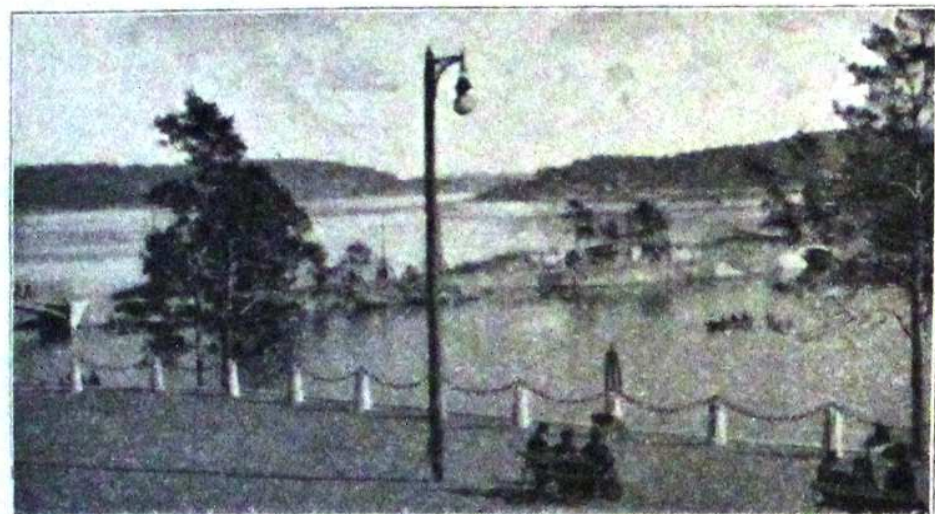
Spisen i hallen

Hotellets restaurant sammanbyggd med, men skild från hotellet. Matsalar, intäckta verandor, balkonger, stort, afsides beläget musikrum.

Föreståndarinna: Fröken Aurore Ingelotz.

Pris å rum inclusive belysning under saisonen 1 Juni—30 September från 2 till 8 kr. pr dag, extra sängar 1 à 2 kr. Vintertiden lägre priser. Frukost serveras kl. $1\frac{1}{2}$ 8— $1\frac{1}{2}$ 11 f. m. Lunch kl. 12—2. Middag kl. 4—7 e. m. Aftonmåltid kl. 8—10 e. m. Pension utom rum: 4—5 kr. pr dag, bestående af frukost, lunch samt middag och the. Pension för barn under 12 år samt för tjänare 3 kr. pr dag. Vinter-

tiden hel pension, rum och mat, från 45 kr. pr vecka. Bad: varma 1 kr. 50 öre; halfbad 0.75 samt dusch 0.50. Tallbarr-, soda- och salta bad 1.75. Tio bad 20 % rabatt.

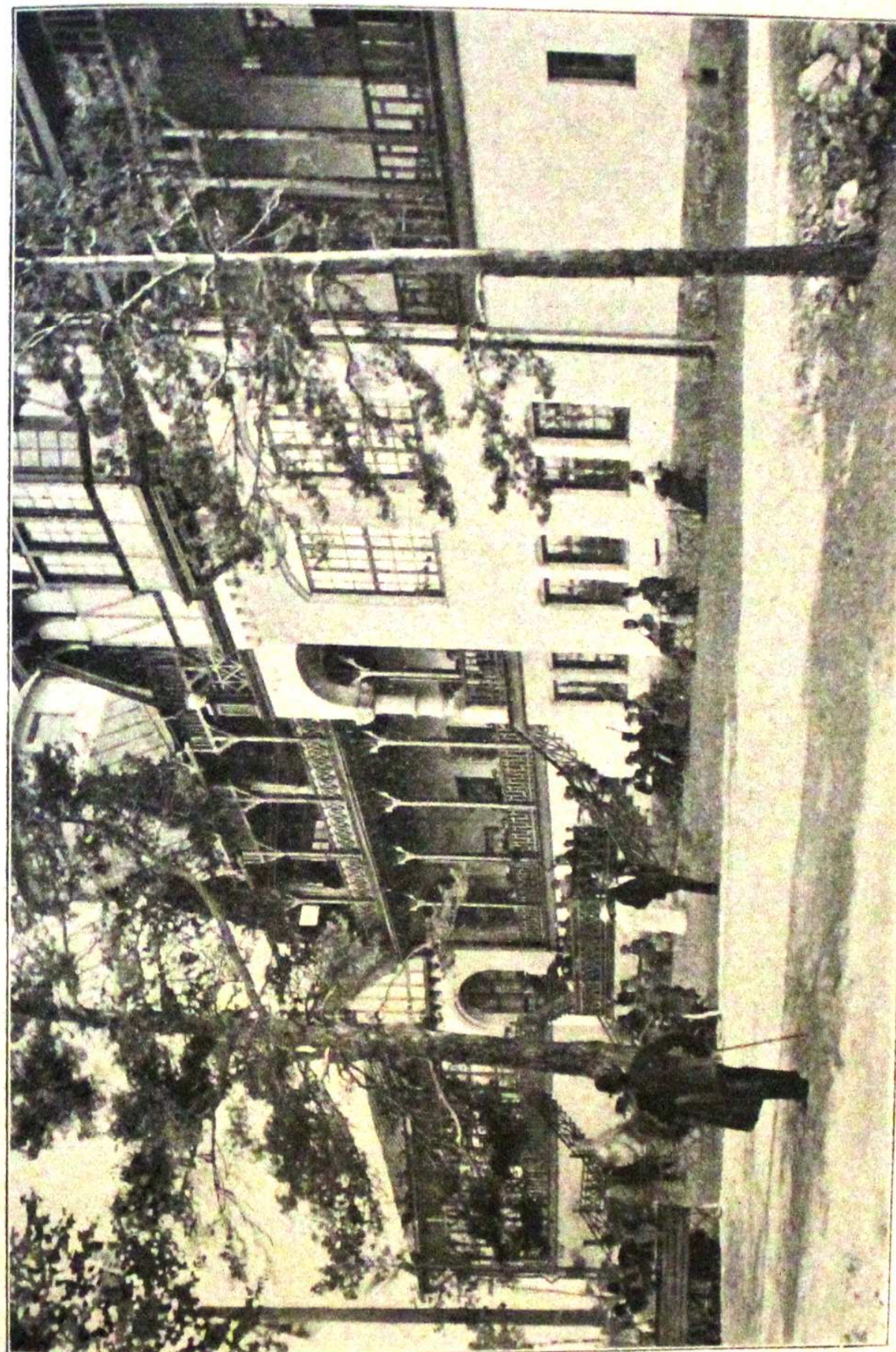


Utsikt från hotellet

Grand Restaurant Saltsjöbaden, 7 minuter från järnvägsstationen. Högt belägen på en holme i Baggensfjärden med härlig utsikt åt alla sidor. Första klassens kök och vinkällare. Stor matsal och intäckta verandor. Enskilda våningar och rum. Utmärkta frukostar och sexor. Middagar à la carte och à prix fixe. Goda kätgelbanor i förning med hafsbad. God musik vissa dagar i veckan. Beställningar mottagas pr Rikstelefon.

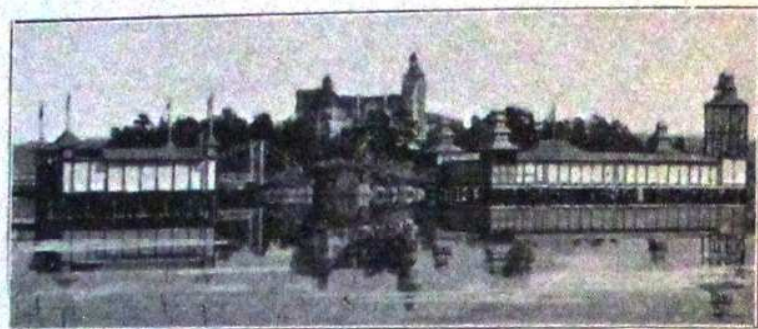
Källarmästare: S. J. Svanfeldt.

Paviljongen på en kulle till vänster om och 2 minuters väg från järnvägsstationen. Utmärkt öl från fat, kaffe, the och läskedrycker, smörgåsar och enklare varm mat.



Grand Restaurant Saltsjöbaden

Vattenkiosken nedanför och till vänster om hotellet. Artificiella och efter beställning naturliga mineralvatten.



Badhusen

Badhusen, särskilda för damer och för herrar, på högra sidan om hotellviken, 5 minuter från hotellet. Kalla bad i klart, salt hafsvatten. Vattnets temperatur under sommaren 18° å 23° Celsius.



Skidhoppning

Enkelt bad kr. 0.25. Enskilda bassiner kr. 0.50. Månads-, saison- och familjebiljetter till reducerade priser.

Segel-, rodd- och kolibribåtar nedanför hotellet kunna hyras pr timme eller dag enligt fastställd taxa.

Förtöjningsbojar och *utmärkt ankarplats* för yachter i hotellviken.

Fiske. Bland de yppersta i Stockholms skärgård. Amatörfiske med spö, drag, slantning etc. tillåtet. Yrkesfiske med not, nät, ryssjor, långref etc., äfvensom snärjning af gäddor förbjudet.



Skridskoåkning

Vinternöjen. Saltsjöbaden är särskildt vintertid ett omtyckt tillhåll för sportvänner. Goda kälkbackar och skridskobanor finnas. Kälkar och skridskor att hyra. För skidlöpning finnes lämplig

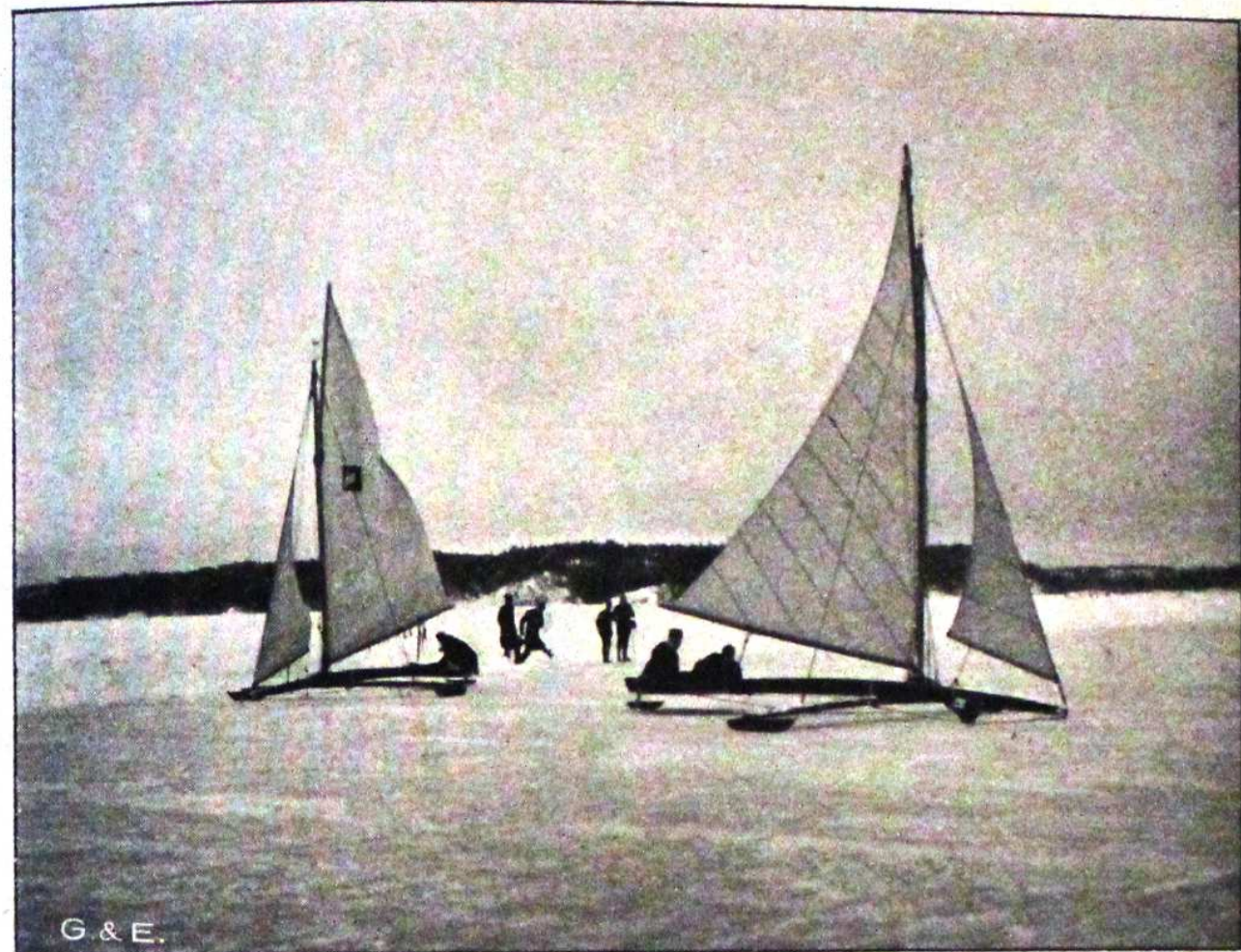
terräng af stor utsträckning. Karlsbaderbacken är den bästa skidlöpningsbacke i Sverige, jämförlig med Holmenkollens i Norge. Hvarje vinter hållas flera täflingar, som åskådas från å ömse sidor uppförda läktare. För skridskosegling och isjaktsegling erbjuder Baggensfjärdens vida yta ett särdeles lämpligt fält.

Sommarnöjen. Utfärder med kolibri- eller segelbåtar i den vackra skärgården, tennisspel å hotellets tennisplan, bollspel å »Lekplatsen», kägelslagning å restaurantens kägelbanor, målskjutning å den nyanlagda skjutbanan väster om Neglinge-viken, cykelfärder och promenader samt sist och bäst kalla hafsbad.

Saltsjöbaden som kur- och rekreationsort.

Genom sin friska hafsluft, som dock är mildrad af kringliggande barr- och löfskogar, har Saltsjöbaden ett mycket behagligt klimat, aldrig besväradt af någon tryckande sommarhetta, och lämpar sig därför synnerligen väl till bad- och luftkurort såväl för friska som för konvalescenter. Särskildt är Saltsjöbaden vintertiden genom sin uppfriskande natur och den stillhet, som då råder, mycket välgörande för nervösa och af sömnlöshet lidande personer.

Dessutom är under uppförande af ett särskildt aktiebolag:



Isjaktsegling

Saltsjöbadens Badanstalt, som öppnas våren 1903. Fullständig anstalt för de fysikaliska behandlingsmetoderna i alla brukliga kalla och varma badformer, lokal hetluftbehandling, luft- och solbad, gymnastik, elektricitet m. m. Pensionsafdelning om 30 rum. Intendent: Doktor Emil Zander.

Ägare af Saltsjöbaden och järnvägen är *Järnvägsaktiebolaget Stockholm—Saltsjön*. Kontor: Stockholm, Blasieholmstorg n:r 9.

Kontorstid: 10 f. m.—4. e. m.

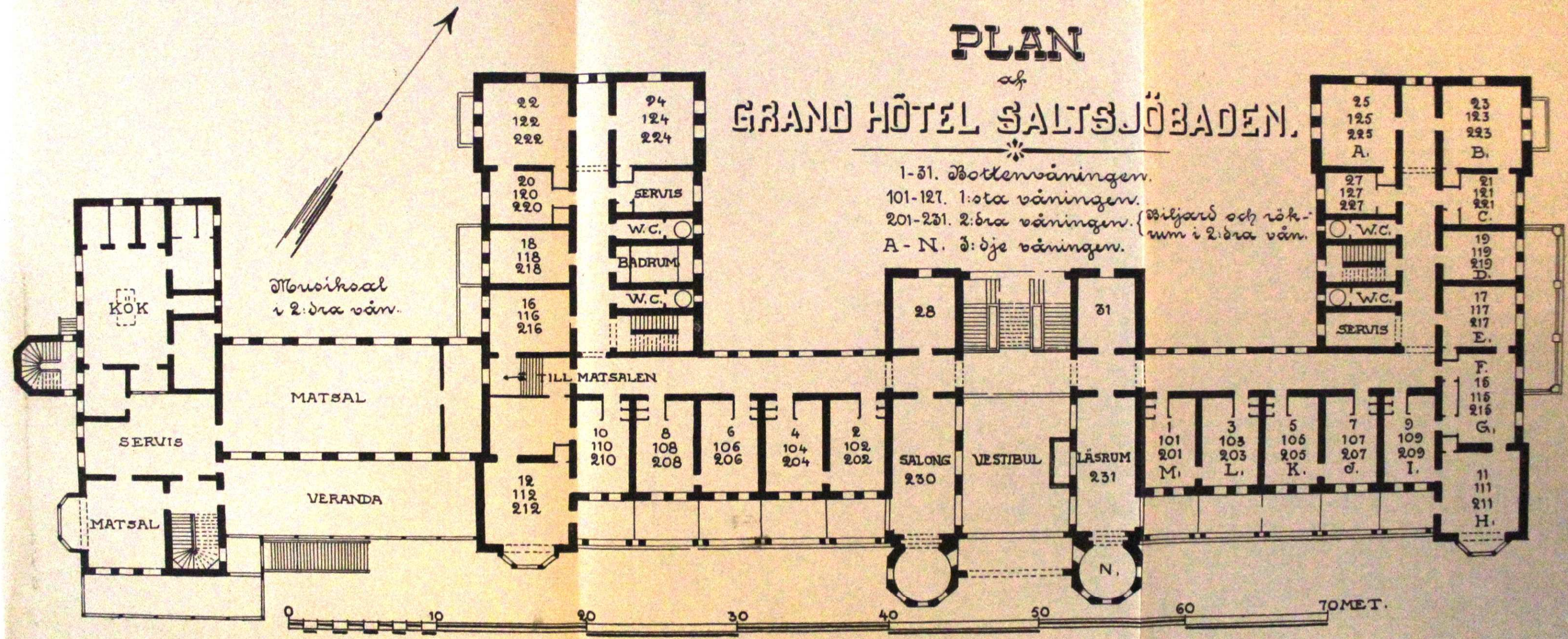
Verkställande direktör: Major O. A. Busch.

Trafikchef: C. H. Larson, tillika agent för tomtförsäljningen.

PLAN

GRAND HÖTEL SALT SJÖBADEN.

1-31. Bottenvåningen.
101-127. 1:sta våningen.
201-231. 2:dra våningen. (Billjard och rök- rum i 2:dra vän.)
A-N. 3:dje våningen.



Pris 25 öre

**STOCKHOLM 1902
HASSE W. TULLBERGS BOKTRYCKERI**