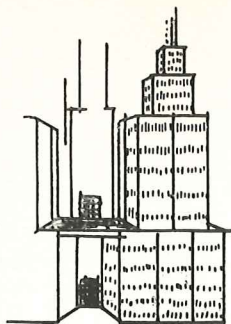




STOCKHOLMS STADS  
*Småstugor 1944*



# Framtidens storstad

tycks inte bli, vad man kanske skulle vänta av teknikens århundrade — ett Metropolis, där aldrig ett grässtrå spirar, och där skyskraporna skymma sol och stjärnor. Det verkar, som om människorna gjorde revolt mot den hopgyttrade stadsbebyggelsen. I stället fly de "ut till landet, ut till fåglarne", där de få använda sina armar till att gräva i jorden, bygga sig ett eget hem och odla sin egen trädgårdstäppa. Kanske kommer framtidens Stockholm att bli någonting i stil med London. Ett affärs- och kontorscentrum med en ständigt växande omkrets av enfamiljsvillor, inbäddade i träd och blommor. På aftonen, då verksamheten upphört för dagen, kommer själva cityområdet att ligga öde och tomt, medan väldiga bussar, underjordiska tunnelbanor, nyuppfunna biltyper och — varför inte — trafikflygplan sprida stadens arbetare ut till villasamhällena i periferin. Flykten från landsbygden är ett svårlöst socialt problem. Flykten till landet däremot är ett glädjande tidens tecken. Den utgör signalen till en sund lösning av framtidens bostadsproblem, och den stödes och uppmuntras därför av myndigheterna. Ett eget hem och ett stycke mark ute i Guds fria natur är inte längre en lyx, förunnad ett fåtal. En småstuga i stadens vackra trädgårdsstäder kan även Ni skaffa Er. Därtill behövs ingen annan rikedom än Edra starka armar och Er friska vilja. Där finner Ni vila och avspänning från storstadens jäkt. Och sol och frisk luft är den bästa medicin, Ni kan giva Edra barn.





# Visst vill jag bygga, men...

## har jag råd till det?

Småstugeverksamheten är till just för dem, som inte kunna satsa något större kapital. Ni behöver inte äga någon annan rikedom än Er friska vilja och Era starka armar. Den bärande idén är nämligen, att den vid villaköp vanliga kontantinsatsen skall ersättas av det egna arbetet. Ni uppför själv Er stuga. Det enda kontantutlägg, som erfordras för att få börja bygga, är c:a 300 kronor. Av denna summa utgör 200—250 kronor tomthyra — eller tomträttsavgäld som termen lyder — för ett år. De övriga 100 kronorna gå till byggnadslov och diverse andra kostnader. Barnrika familjer, som åtnjuta statligt familjebidrag, erhålla befrielse från den årliga tomträttsavgälden.

Väljer Ni en bergstomt, får Ni dock räkna med, att denna blir dyrare. Sprängningen av grunden kan Ni inte utföra själv. Där kan kontantbetalningen inte ersättas av eget arbete.

## duger jag till det?

För att uppföra en småstuga behöver Ni inte vara fackkunnig. Staden har utarbetat ett system, grundat på standardiserat och monteringsfärdigt material. Dessutom finnas på varje byggområde instruktörer, som stå till Er tjänst med råd och upplysningar. Hela bygget bör kunna klaras på fritid. Ni behöver således inte heller oroa Er för, att det skall göra intrång på Ert dagliga arbete. Rör- och elektriska installationer utföras genom särskilda av staden godkända entreprenörer.

## får jag tillstånd till det?

Småstugorna äro avsedda för stadens egna innevånare. För att bli antagen som byggare måste Ni vara mantalsskriven och ha hemorts rätt i Stockholm. Eftersom avsikten med verksamheten är att hjälpa de mindre löntagarna till ett eget hem, har det vidare bestämts, att årsinkomsten inte får överstiga en viss gräns, som i regel uppgår till 8.000 kronor. Samtidigt ligger det emellertid i samhällets intresse, att småstugeägarna ha en ordnad ekonomi. Det har därför uppställts som villkor, att de ha en någorlunda säker anställning och inga skatterester.

Om Ni förtjänar mer än 8.000 kronor om året, kan Ni i stället fundera på en radhuslägenhet eller en tjänstemannavilla. Begär i så fall närmare upplysningar från Småstugebyrån.



## vad kostar det att bo i en småstuga?

Småstugorna innehålla vanligen 3 rum och kök samt en rymlig källarvåning, där Ni kan inreda snickarverkstad och finnbastu, om Ni önskar. Dessutom får Ni en egen trädgårdstomt. För allt detta betalar Ni inte mera om året än hyran för en lägenhet på ett eller högst två rum och kök i ett hyreshus.

	Typ X	Typ XIV	Typ XIV alt.
Årsomkostnad .....	1.250:—	1.125:—	1.150:—

Ovanstående belopp utgöra ungefärliga beräkningar efter nu gällande ränte- och prislägen. I dessa utgifter ingå amortering och ränta, tomträttsavgäld, skatt och försäkring samt avgifter för sotning, renhållning och vatten men inte värme.

Familjer med tre eller flera barn under 16 år kunna få lån uteslutande av staten och i samband därmed familjebidrag. Härigenom befrias de till större eller mindre del från ränta och amortering. Den årsinkomst, som fastställts för att de skola erhålla dessa förmåner, är olika, beroende på barnantalet.

*Årsomkostnad för familjer med familjebidrag:*

	Typ X	Typ XIV	Typ XIV alt.
Familjer med 3 barn .....	810:—	730:—	740:—
Familjer med 4 barn .....	640:—	580:—	590:—
Familjer med 5 barn .....	470:—	425:—	435:—

Tvättstugorna skola utrustas med badkar, i den mån sådana kunna anskaffas under nu rådande materialbrist. I varje fall komma de att förses med duschanordning. Finnbastu medför någon fördyring av årsomkostnaderna.

Planlösningar och beskrivningar över de stugtyper, som komma att uppföras i år, återfinnas i slutet av denna broschyr.

## bör jag bygga nu?

Priserna på byggnadsmaterial äro givetvis högre nu än före kriget, men tack vare stadens och statens åtgärder ha dessa prisstegringar inte medfört motsvarande ökning av årsomkostnaderna. Dessutom ha byggnadskostnaderna numera till stor del stabiliserats, vilket även framgår därav, att de äro desamma i år som i fjol.

Småstugebygge är dessutom en form av sparande, och sparsamhet är tidens lösen. Myndigheterna ha också insett sanningen i, att det egna hemmet liknas vid en sparbössa. De ha därför medgivit, att de, som önska bygga, få diskontera sparobligationer och rikskontoinsättningar, som annars måste stå inne i över 6 år för att ge högre ränta, före spartidens utgång, utan att behöva gå miste om den högre räntesatsen.

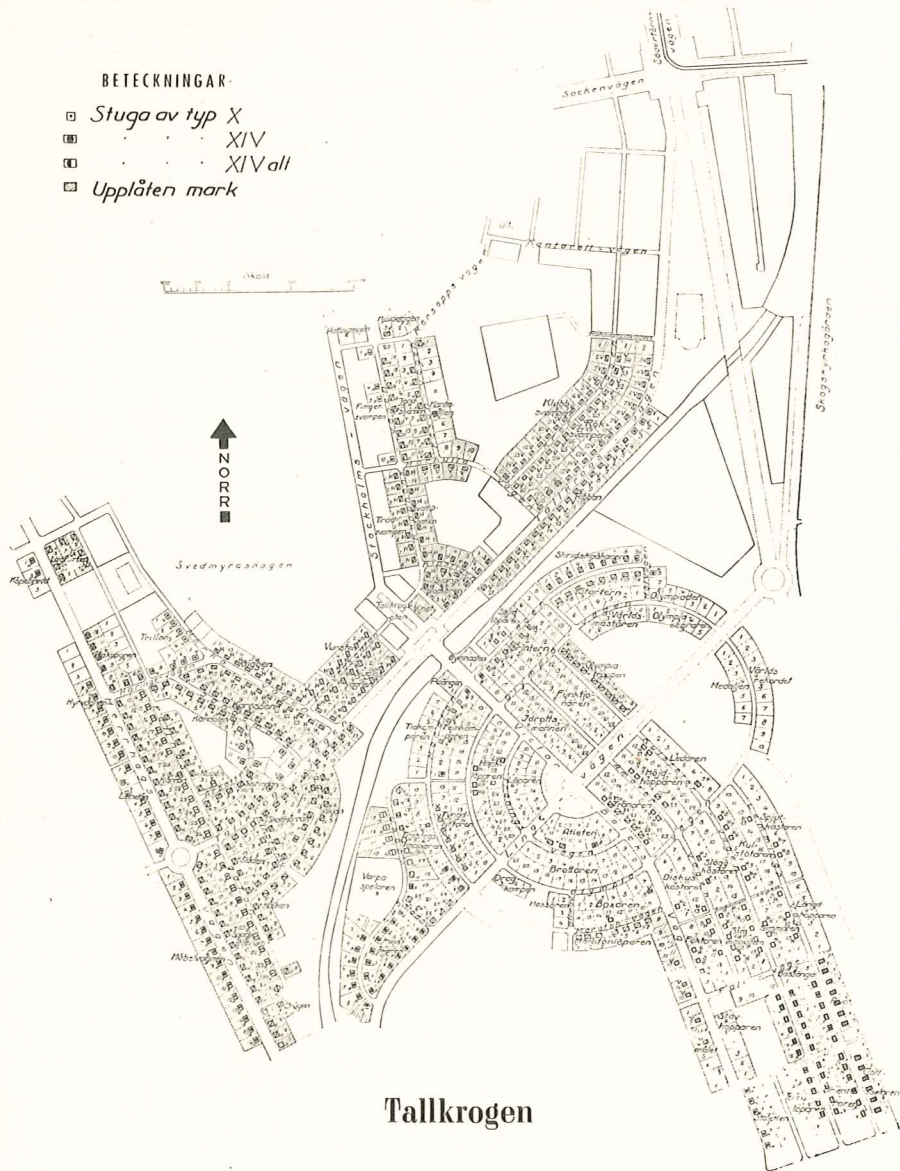


## var kan jag få en tomt?

För 1944 års småstugor upplätas tomter huvudsakligast inom trädgårdsstäderna Bällsta inom Bromma, Långdalen och Mälardalshöjden inom Brännkyrka samt Tallkrogen inom Enskede. Ett mindre antal tomter finnas dessutom tillgängliga i Eneby och Ångby inom Bromma samt inom Gamla Enskede, Pungpinan och Skarpnäck.

### BETECKNINGAR:

- Stuga av typ X
- ▣ XIV
- ▤ XIVall
- ▥ Upplåten mark



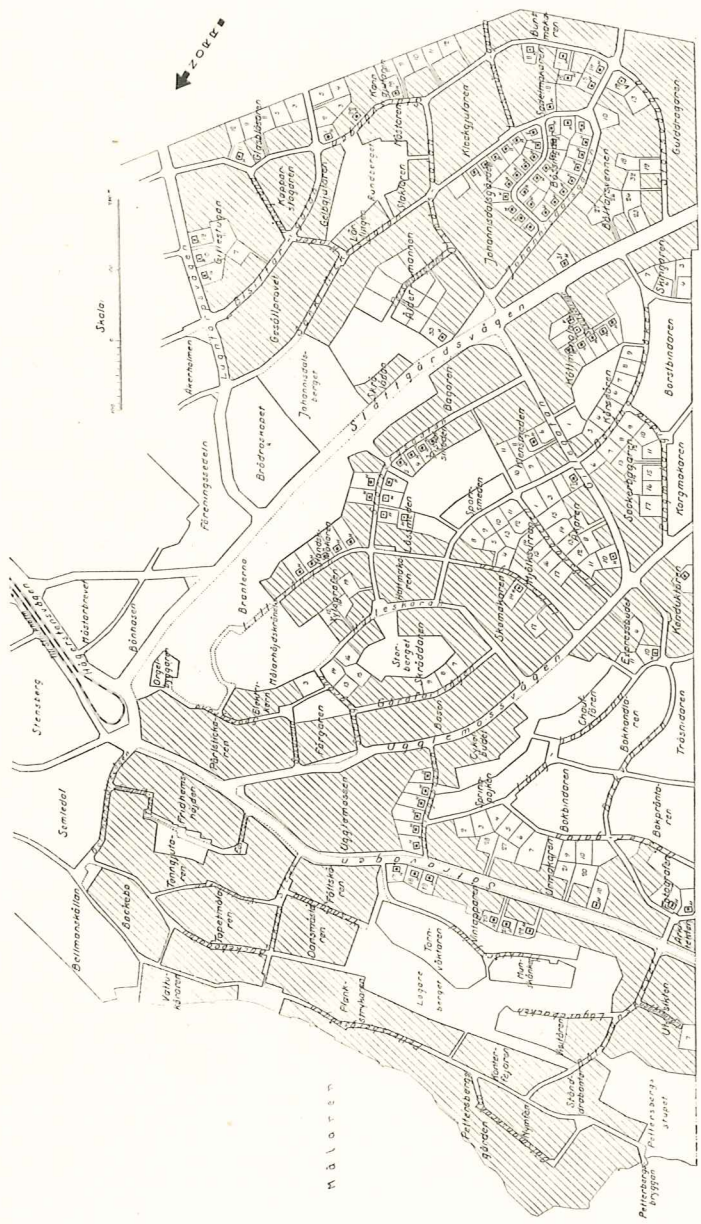
Tallkrogen





# Mälardhöjden

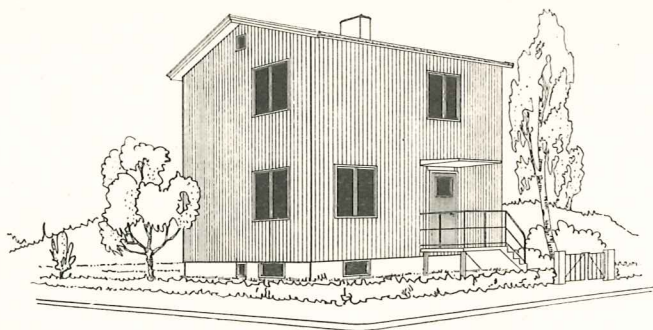
- BETECKNINGAR:**
- Stuga av typ X
  - ▣ XIV
  - ▤ XIV alt
  - ▥ Uppåstän mark



M Ä L A R D H Ö J D E N



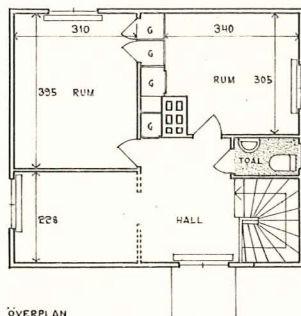
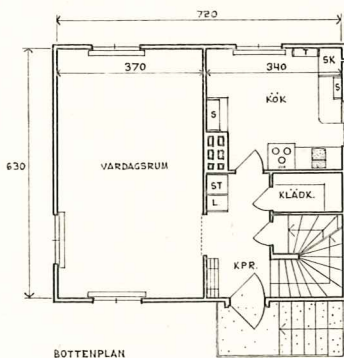




## TYP X

Typ X uppföres i två hela våningar. Den inrymmer i bottenvåningen ett stort vardagsrum samt kök med matplats och i övervåningen två rum och stor hall. I källarvåningen kan för en merkostnad av c:a 600:— kr. anordnas bastu på sätt som framgår av nedanstående källarplan.

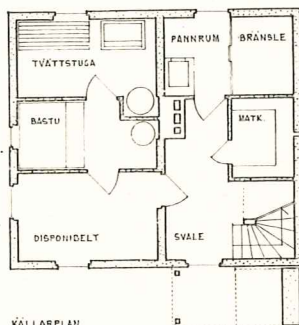
Tomter för typ X finns på de flesta områdena, och tomtstorleken är i medeltal 500 m<sup>2</sup>.

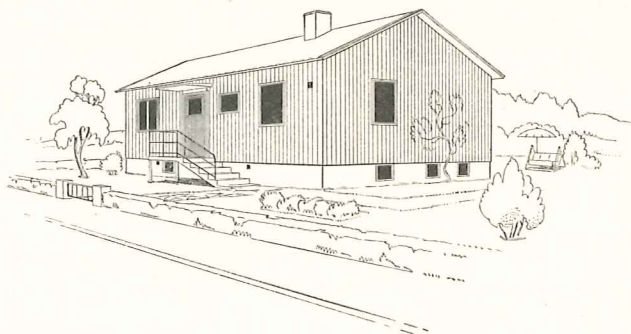


*Bottenvåningen* innehåller vardagsrum, kök med matplats, kapprum m. m.

*Övervåningen* innehåller två rum och stor hall, men kan även inredas med tre rum och mindre hall. Dessutom finnes toaletterum och garderobstrummen.

*Källarvåningen* innehåller tvättstuga, pannrum, matkällare samt ett disponibelt utrymme. Bastun ingår ej i standardutförandet.

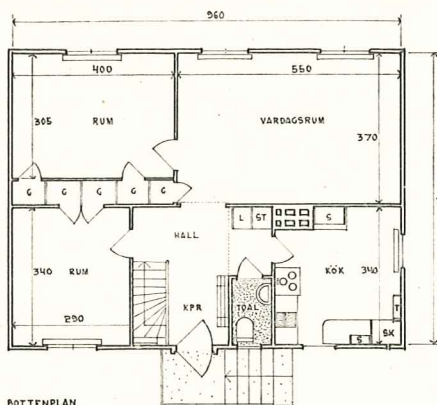




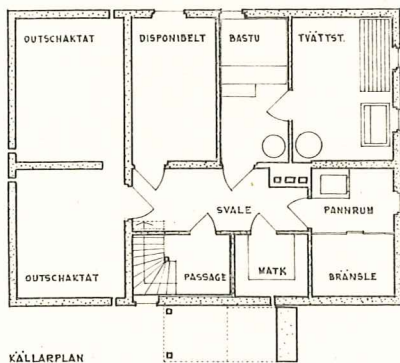
## TYP XIV

Typ XIV, som uppföres i ett plan, innehåller vardagsrum, två sovrum och kök, där matplats kan anordnas. Källarnedgången avskiljes från hallen med ett räcke. Hallen gör härigenom ett luftigt intryck. Vid trappavslutningen i källaren är ett förrum anordnat. Bastu kan liksom i typ X anordnas i källarvåningen för en merkostnad av c:a 600:— kr.

På tomter med lutande terräng eller på berggrund erhåller denna stugtyp ett alternativt utförande, typ XIV: alt., med entrén förlagd till källaren. Härigenom vinnes ökat utrymme i övervåningen. Stugor av dessa typer komma att uppföras på samtliga områden och på tomter om cirka 500 m<sup>2</sup>.



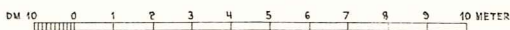
BOTTENPLAN



KÄLLARPLAN

*Bottenvåningen* innehåller ett stort vardagsrum, två sovrum samt kök med matplats. Från hallen leder trappa till källarvåningen.

*Källarvåningen* innehåller erforderliga ekonomiutrymmen samt ett mindre disponibelt utrymme. Källarutrymmet avses i övrigt vara outhugad. Bastun ingår ej i standardutförandet.





# Finnbastu

Vad är den berömda finska sisun egentligen? Det är en förmåga till kraftansträngning och koncentration, parad med fysisk styrka, seghet och hårdighet. Var har då det finska folket fått dessa egenskaper ifrån? Det är en fråga, som uppställts överallt i världen, då finnarna gjort sensation med sina sportprestationer och sina krigarbragder. En av förklaringarna har man funnit i den badsed, som i över tusen år varit gängse i Finland. Och alla länder ha följaktligen skyndat sig att ordna offentliga badinrättningar efter finskt mönster. I Sverige ha inte bara kommunerna utan också turiststationer, idrottsföreningar och andra sammanslutningar börjat bygga sina egna bastuanläggningar. Men ännu ha vi långt kvar till det idealtillstånd, som råder i Finland, där varenda liten bondgård, ja varje familj, som inte bor i en våning i staden, har sin privata bastu. Den möjlighet, som Småstugebyrån i år erbjuder sina byggare, utgör ett stort steg på väg i denna riktning.

I allmänhet brukar det ju tyvärr vara så, att allt, som är nyttigt för vår hälsa, är mer eller mindre tråkigt och motbjudande, medan däremot ett raffinerat njutningsmedel nästan alltid är skadligt. Bastubadet utgör dock ett strålande undantag. På samma gång

som det skänker den angenämaste känsla av välbefinnande, både medan det avnjutes och efteråt, är det den hälsosammaste medicin för hela kroppen. Först och främst för huden. Genom svettningen lossnar dess döda ytterlager, och porerna öppnas och rengöras. Det påstås, att en finngubbe har lenare hy än de flesta unga flickor i andra länder. Även musklerna bli mjuka och smidiga. Det är därför idrottsmän bruka bada bastu, då de börja känna träningsvärk, och det exemplet är efterföljansvärt i synnerhet för kroppsarbetare, som ofta bli styva och stela i lemmarna. Bastubadet har också visat sig vara ett utmärkt botemedel för hudsjukdomar, begynnande reumatism, katarrar i näsa och svalg, överfetma och en massa andra krämpor. Men inte nog med det! Det verkar även stimulerande på nerverna och ger ro och jämvikt åt sinnet. Undra sedan på, att den finska sisun är effektiv!

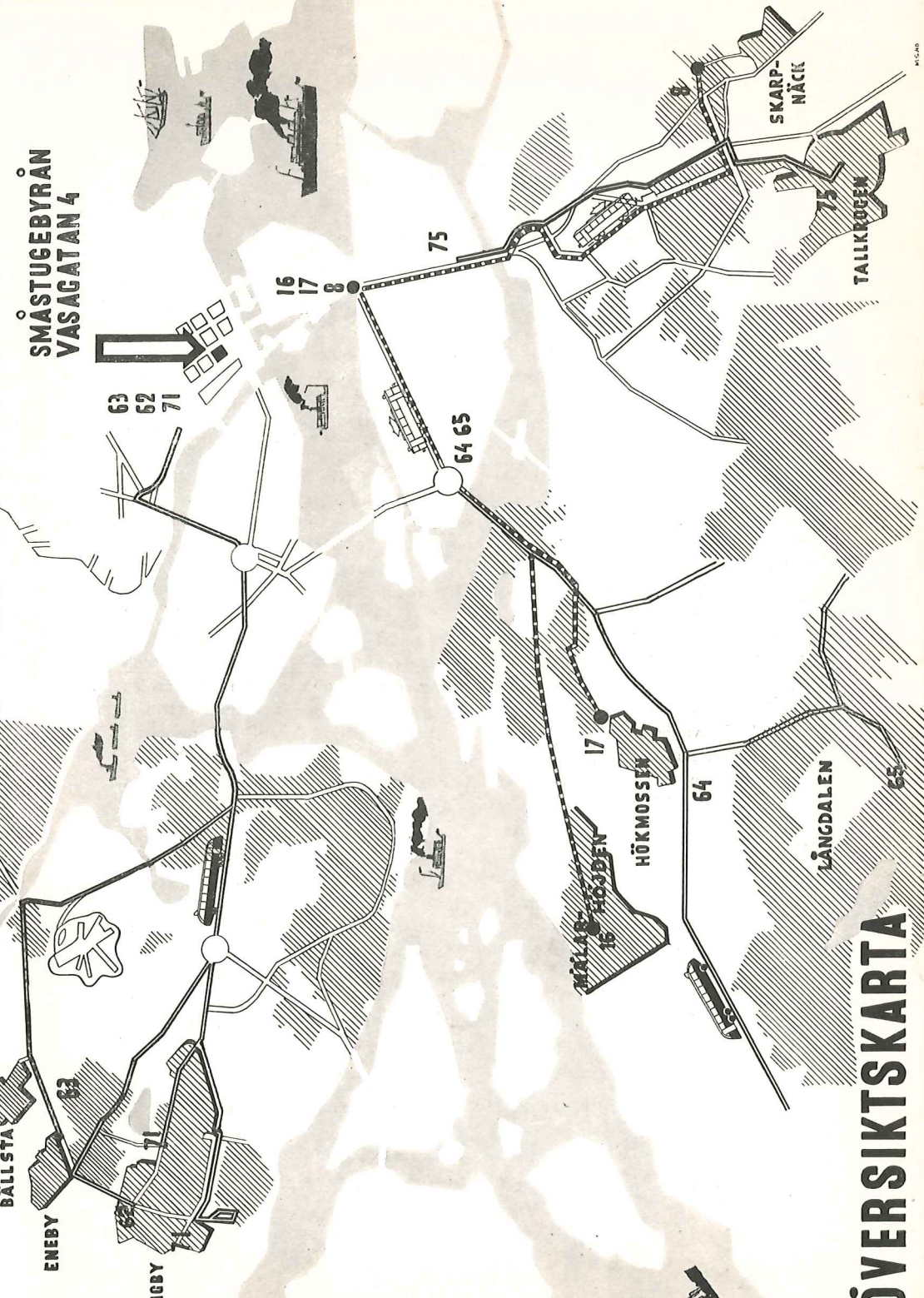
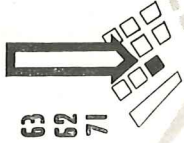
Det har alltid varit ett sunt och friskt släkte, som bott i småstugeområdena. Det beror naturligtvis på, att de ha mera sol och frisk luft och bättre utrymmen inomhus än stadsborna. Få de nu också tillgång till egen bastu, så bli de väl idel A-människor allesammans. Och det är just vad småstugeverksamheten vill.

Närmare upplysningar angående Stockholms stads småstugor lämnas av

**STOCKHOLMS STADS FASTIGHETSKONTOR**

SMÅSTUGEBYRÅN - Vasagatan 4 - Telefon "Stadens Trädgårdsstäder"

SMÅSTUGEBYRÅN  
VASAGATAN 4



ÖVERSIKTSKARTA