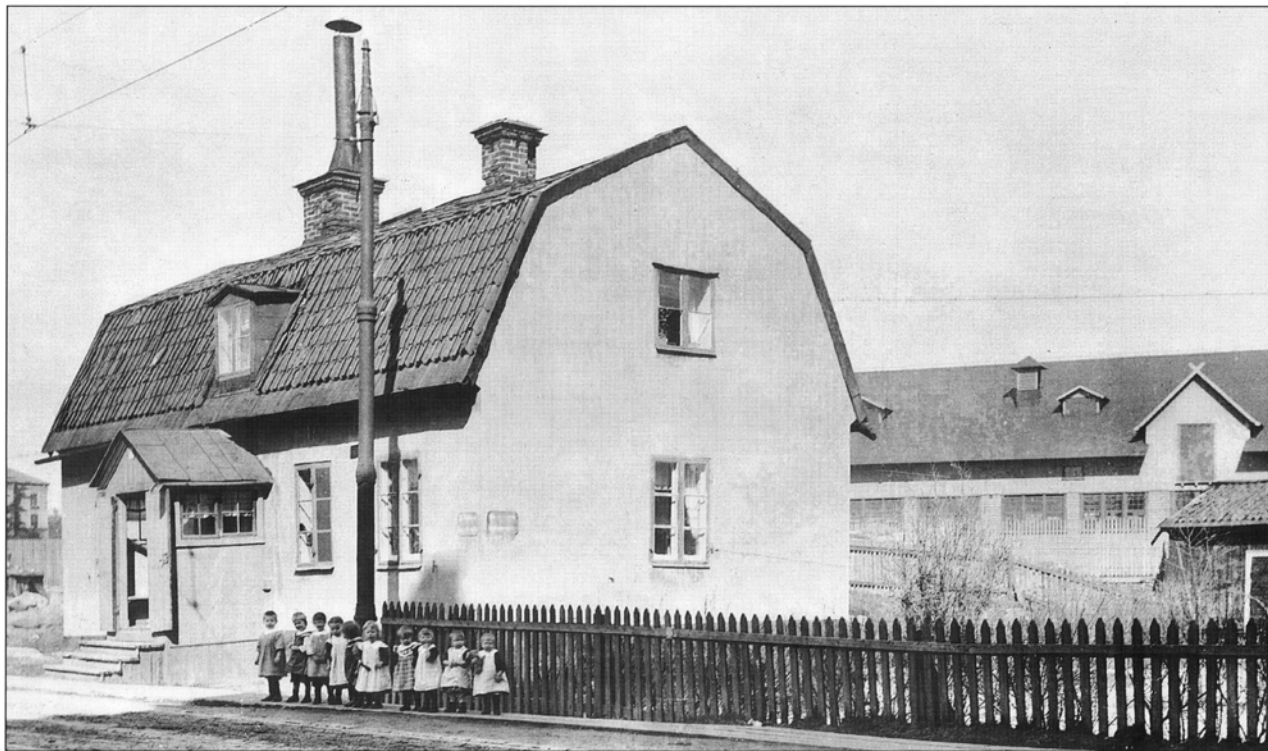


# Fridhemsplan



*Tullhuset vid Drottningholmsvägen, vid nuvarande Fridhemsplan, 1904. Th gamla spårvagnshallarna. Fotografokänd Stockholms stadsmuseum.*

Vid yttersta utkanten av Kungsholmen där Fridhemsgatan korsar Drottningholmsvägen och där Hantverkargatan mynnar ut i väster låg vid 1800-talets mitt en tullstuga.

Västra Kungsholmen var på den tiden ännu en lantligt avsidet liggande idyll med många trädgårdar. Här vid tullen tog staden definitivt slut och i vaktstugan inhystes en polisfinka. Det var en sista utpost mot "det ogenomträngliga mörkret höst- och vinterkvällar, då överfall och slagsmål inte voro sällsynta". Sedan 1935 heter platsen Fridhemsplan.

I Albert Lindhagens stadspan från år 1866 skissades här en stjärnplats, vilken var en del av en väldig esplanad från Tranebergs bro över malmarna ända till nuvarande Karlaplan.

Den 48 meter breda Drottningholmsvägen som i öster slutar i den bergiga Kronobergsparken vittnar något om visionerna från denna tid.

Fridhemsplan har under lång tid fungerat som en knutpunkt för spårvagnsresenärer, bilister, busstrafikanter och tunnelbaneresenärer på väg till eller ifrån Västerort. Idag ligger det en tunnel-

banestation med två linjer vid Fridhemsplan. Den första öppnades i början på femtiotalet. År 1975 invigdes den nya Järvalinjen.

Industrialiseringen under 1800-talets andra hälft medförde en kraftig befolkningsexpansion i Stockholm. För västra Kungsholmen innebar det att en rad stora industrier anlades såsom Palmcrantz kulspruteffabrik, Karlsviks textilfabrik och Karlsviks gjuterier.

I anslutning till fabriken byggdes hyreshus, som kunde täcka hela kvarter. De flesta lägenheterna var på ett rum och kök. Många av fabriken och hyreshusen från denna tid är idag rivna men har ersatts av ny bebyggelse.

Vid Fridhemsplan ligger biografen Draken, ritad av arkitekten Ernst Grönwall. Entréns stora eldsprutande drake i rörlig neon är en av de äldsta ljusskyltarna i sitt slag. Draken invigdes 1938 och var länge Kungsholmens största biograf men blev också den allra sista i stadsdelen. På våren 1996 gavs den sista filmföreställningen här.

*Tunnelbanestation Fridhemsplan invigdes 1952.*