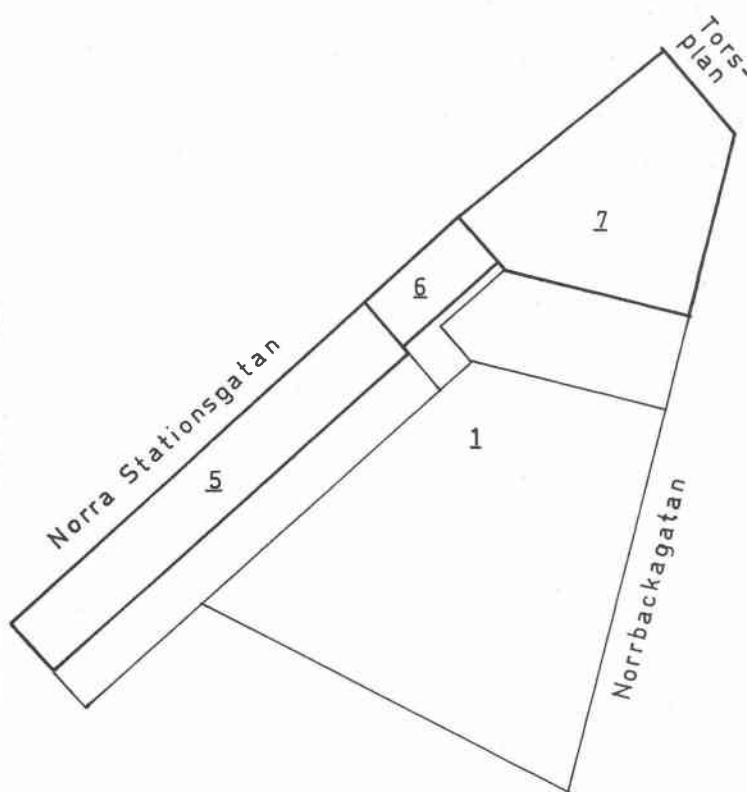


# KOPPEN



Koppen 5, 6, 7, Gårdsfasad

Koppen 5, Gårdsfasad



Koppen 5

Norra Stationsgatan 97-109

Bostadsfastighet (hotellhem)

Byggnadsår 1967-70, arkitekt B Ringqvist, byggherre Hyreshus i Stockholm AB, byggmästare C-O Ericsson.

Gathus, 7 vån. Fasader: brunröd och gulvit sprutputs (bv mot Norra Stationsgatan klädd med glaserat brunrött tegel). Taktäckning: papp.

Gård: överbyggd.

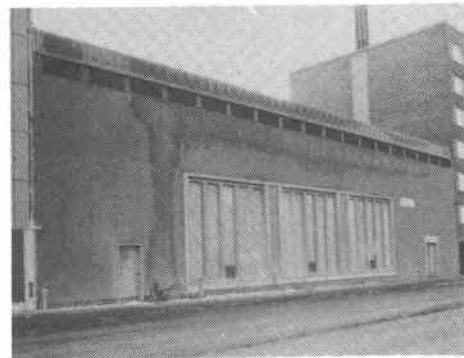
Koppen 6

Norra Stationsgatan 95

Eltransformatorstation

Byggnadsår 1969-70.

Gathus, 1 vån. Gatufasad: betong och rödgrå konststensplattor.

Koppen 7

Norra Stationsgatan 91, 93, Norrbackagatan 47-51, Torsplan

Industri- och hantverkshus

Byggnadsår 1972- (fastigheten under uppförande), arkitekter K Rasmussen och B Jafner, byggherre Hantverks- och Industribyggen i Stockholm AB, byggmästare Forss & Son AB (B Blixth).

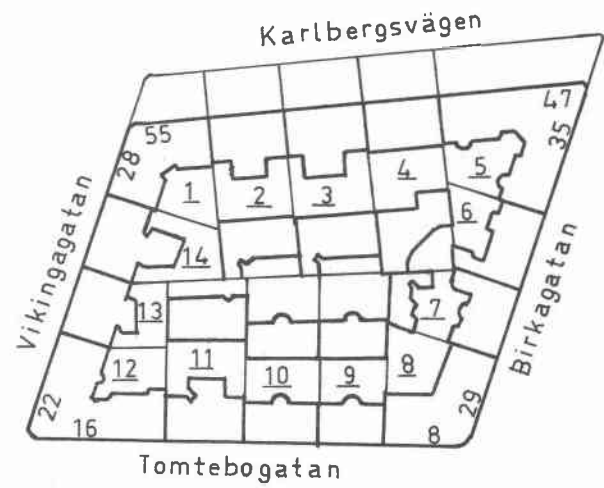
Gathus (hörnhus), 6 vån (delvis 5 vån + sout vån). Fasader: lackerad orange och brun plåt. Taktäckning: papp.





Gårdsutsikt från Modellen 8 mot väster

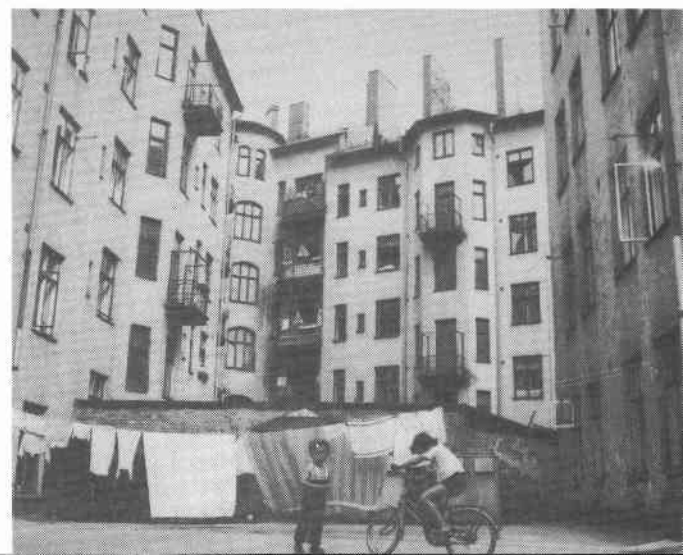
MODELLEN



Karlbergsvägen österut



Modellen 4 Gård



Modellen 1

Karlbergsvägen 55, Vikingagatan 28

Bostadsfastighet

Byggnadsår 1904-05, arkitekt O Jonsson, byggherre C Carlsson, byggmästare O Jönsson. 1930 centralvärme, badrum i källaren, apotekslokal, 1939 hissar.

Gathus (hörnhaus), 5 vån. Gatufasad: grå och gul slätputs. Kartuscher och festonger i låg relief över portal och mellan fönster. Nya portar. Gårdsfasad: brun sprutputs, bv brun spritputs. Svart plåttak.

Entréer, trapphus och vilplan: svart- och vitrutiga marmorgolv med vit marmorfris, kalkstenstrappor, enkla takprofiler, gabondörrar.

Lägenhetsstorlekar 1904: 1 - 2 rum och kök.

Förgård: gräsmattor, järnstaket. Gård: asfalt, uthus av trä.

Modellen 2

Karlbergsvägen 53

Bostadsfastighet

Byggnadsår 1905-06, arkitekt Dorph & Höög, byggherre 1. A Östberg, 2. O Ollén, byggmästare G E Nyman. 1932 centralvärme.

Gathus (T-hus), 6 vån. Gatufasad: gulbrun sprutputs, bv sandsten. Portal med sandstensomfattning med krönande kartusch. Exteriör i samklang med Modellen 3 och 4. Gårdsfasad: gul sprutputs. Svart plåttak.

Entré, trapphus och vilplan: golv och trappor av vit marmor, ursprungliga glasade dubbeldörrar.

Gårdshus (helhus), 5 vån. Fasader: gul slätputs. Svart plåttak.

Lägenhetsstorlekar 1905: 1 - 2 rum och kök, 3 - 4 rum och kök + jungfrukammare.

Förgård: gräsmattor, träd. Gård och bakgård: asfalt.

Modellen 3

Karlbergsvägen 51

Bostadsfastighet

Byggnadsår 1905-06, arkitekt Dorph & Höög, byggherre och byggmästare J Bengtsson. 1928 centralvärme, badrum.

Gathus (T-hus), 6 vån. Gatufasad: brun sprutputs, bv sandsten. Portalomfattning av sandsten med krönande bladdekor i relief. Exteriör i samklang med Modellen 2 och 4. Gårdsfasad: gulgrå sprutputs. Svart plåttak.

Körport: golv av asfalt. Entré: golv av grön marmor, ca 75 cm hög vit marmorbröstning, däröver gulmarmorerade fält inom vitmarmorerade trälistor, tak med stucklist (konsoler) och stiliserad blomdekor kring taklampa. Trapphus och vilplan: kalkstenstrappor, stucklistor (konsoler), glasade ursprungliga dubbeldörrar, enkeldörrar.

Gårdshus (helhus), 5 vån. Fasader: gulgrå sprutputs.

Besökt lägenhet i gathuset är moderniserad men bevarar karkelugnar i rummen åt gatan.

Lägenhetsstorlekar 1905: 1 - 3 och 5 rum och kök.

Förgård: asfalt, gräsmatta, järnstaket. Gård: asfalt, två stora träd, uthus. Bakgård: asfalt.



Modellen 4

Karlbergsvägen 49

## Bostadsfastighet

Byggnadsår 1905-07, arkitekt Dorph &amp; Höög, byggherre 1.

B G Netzel, 2. J P Florin, byggmästare J P Florin. 1958-60 centralvärme.

Gathus, 6 vån. Gatufasad: gråbrun slätputs, bv sandsten. Portal med sandstensomfattning med krönande blad- och blomdecor. Exteriör i samklang med Modellen 2 och 3. Gårdsfasad: gul slätputs. Svart plåttak.

Körport: cementerat golv. Entré, trapphus och vilplan: golv och trappor av konststen, enkla takprofiler, ursprungliga glasade dubbeldörrar.

Gårdshus (helhus), 5 vån. Fasader: grågul slätputs. Svart plåttak.

Besökt lägenhet (uppdelad) i gathuset bevarar ursprunglig inredning bl a stucktaklist, vit skänkkakelugn med tallkotts- och tallbarrsdecor.

Lägenhetsstorlekar 1905: enkelrum (1 st) - 3 rum och kök, 4 rum och kök + jungfrukammare.

Förgård: asfalt (bilparkering). Gårdar: asfalt.

Modellen 5

Karlbergsvägen 47 A, B, Birkagatan 35

## Bostadsfastighet

Byggnadsår 1904-06, arkitekt G Djurberg, byggherre och byggmästare 1. Rörstrand AB, 2. E Kullman. 1927 uppdelades en större lägenhet på bv i mindre enheter.

Gathus (hörnhus), 5 vån + sout vån. Gatufasad: gråbrun slätputs, sout vån rusticerad sandsten. Portaler med sandstensomfattningar, ekportar med skurna växtornament. Byggnadens hörn kröns av en svängd krenelerad gavel. Gårdsfasad: gulbrun slätputs. Plåttak.

Entré, trapphus och vilplan (47 A): golv och trappor av konststen, bjälktak i entrén.

Entréer, trapphus och vilplan (47 B, 35): golv och trappor av konststen, i entrén gråmålad väggpanel med fyllningar och enkel takprofil, blyspröjsade trapphusfönster med svagt färgade rutor i olika nyanser.

Besökt lägenhet har ursprunglig inredning bevarad bl a vita runda och vita skänkkakelugnar, vit skänkkakelugn med tallkotts- och tallbarrsdecor.

Lägenhetsstorlekar 1904: 1 - 4 (1 st) rum och kök, 5 rum och kök + jungfrukammare. Wc inreddes i samtliga lägenheter, även i 1-rumslägenheterna - de första i sin kategori i Stockholm.

Förgård: gräsmatta, träd. Gård: asfalt.



Modellen 6  
Birkagatan 33

Bostadsfastighet

Byggnadsår 1903-04, arkitekt Dorph & Höög, byggherre Rörstrand AB (J Bengtsson), byggmästare C Sundström.

Gathus med flygel, 5 vån + sout vån. Gatufasad: grå sprutputs, sout vån rusticerad sandsten. Ny metallport. Gårdsfasad: gul slätputs. Svart plåttak.

Entré, trapphus och vilplan: svart- och vitrutiga marmorgolv, kalkstenstrappor, tak med stucklister, ursprungliga glasade enkeldörrar.

Besökt lägenhet bevarar inredning från byggnadstiden.

Lägenhetsstorlekar 1903: enkelrum, 2 - 3 (1 st) rum och kök.

Gård: asfalt, uthus.



Modellen 7  
Birkagatan 31

Bostadsfastighet

Byggnadsår 1903-04, byggherre Rörstrand AB (A Danielsson), byggmästare E Lundgren. 1937 centralvärme, 2 badrum i källaren, 1962 hiss.

Gathus, 5 vån. Gatufasad: bv gul slätputs, vån 1 - 3 tr gul spritputs, vån 4 tr gul slätputs. Portalomfattning med utanpåliggande banddekor i hästskoform, stiliserad blomdekor i puts på burspråkets undersida. Gårdsfasad: gul slätputs. Rött plåttak.

Entré, trapphus och vilplan: vit- och grönrutiga marmorgolv, kalkstenstrappor, i entrén väggar med målade landskapmotiv inom runda och ovala ramar, vid taket stuckgirlandfris, enkel takprofil, stuckdekor kring taklampa, fanerade dörrar.

Gårdshus (halvhus), 4 vån. Fasad: gul slätputs. Rött plåttak.

Lägenheterna moderniserade.

Lägenhetsstorlekar 1903: 1 - 3 rum och kök.

Gård: asfalt.



Modellen 8

Birkagatan 29, Tomtebogatan 8

Bostadsfastighet

Byggnadsår 1903-05, arkitekt G Detthoff, byggherre I. Rörstrand AB, 2. C G Landerholm, 3. A C Johansson, byggmästare 1. K Andersson, 2. A Edengren. Ombyggnad 1933-35 (omdisponering av lägenheter), 1937 fasadförenkling, 1968-70 modernisering (centralvärme, bad), fasadputsning.

Gathus (hörnhaus), 5 vån. Gatufasad: ljusgul sprutputs, bv rusticerad sandsten och ljusgul spritputs. Gårdsfasad: gul sprutputs. Svart plåttak.

Entré, trapphus och vilplan (29): golv rutlagda med svarta och vita konststensplattor, kalkstenstrappor, tak med enkla stucklister, ursprungliga dubbeldörrar.

Entré, trapphus och vilplan (8): golv av konststen, kalkstenstrappor, tak med enkla stucklister, trapphusfönster med målad blomdekor i jugendstil, ursprungliga dubbeldörrar. I entrén glasade mellandörrar med överfönster.

Besökta lägenheter bevarar av ursprunglig inredning stucktaklister och vissa snickerier.

Lägenhetsstorlekar 1903: 1 - 3 rum och kök.

Gård: asfalt.

Modellen 9

Tomtebogatan 10

Bostadsfastighet

Byggnadsår 1903-04, arkitekt Bodin & Almqvist, byggherre Rörstrand AB (E Olsson), byggmästare C E Bergöö.

Gathus, 5 vån. Gatufasad: gul slätputs, bv delvis rusticerad sandsten. Portalomfattning av sandsten med rusticerade kilstenar. Gårdsfasad: gul slätputs. Svart plåttak.

Körport: golv av cement, ca 2 m hög vägghpanel med fyllningar, enkel stucktaklist. Trapphus och vilplan: svart- och vitrutiga marmorgolv, kalkstenstrappor, ursprungliga glasade enkel- och dubbeldörrar.

Gårdshus (helhus), 4 vån. Fasader: gul slätputs. Svart plåttak.

Lägenheter i gathuset bevarar delvis inredning från byggnadstiden bl a vita runda kakelugnar.

Lägenhetsstorlekar 1903: enkelrum - 3 rum och kök.

Gård: asfalt. Bakgård: asfalt, uthus av trä.



Modellen 10

Tomtebogatan 12

Bostadsfastighet

Byggnadsår 1903-04, arkitekt Bodin & Almqvist, byggherre Rörstrand AB (E Kullman), byggmästare C E Bergöö. 1934-35 wc.

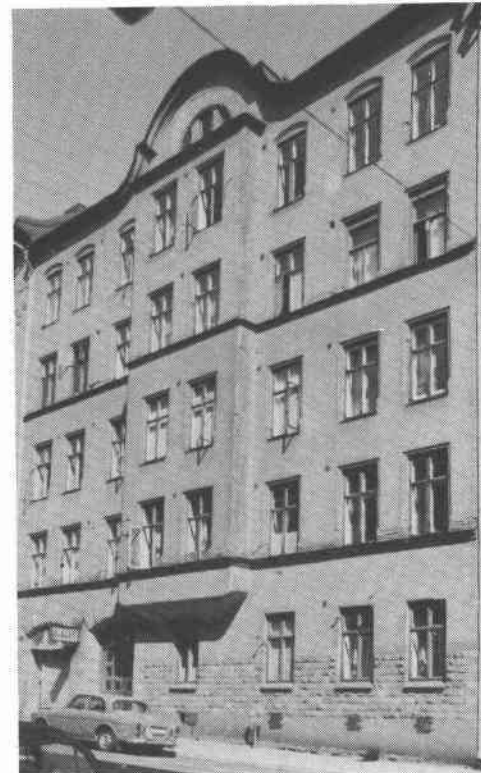
Gathus, 5 vån. Gatufasad: gul slätputs, bv delvis rusticerad sandsten. Gårdsfasad: gul slätputs. Plåttak.

Körport: golv av asfalt, ca 2 m hög vägghpanel med målad träimitation, stucktaklist (konsoler). Trapphus och vilplan: golv rutlagda med svarta och vita konststensplattor, trappor av kalksten, enkla takprofiler, ursprungliga glasade dubbeldörrar.

Gårdshus (helhus), 4 vån. Fasader: gul slätputs. Rött plåttak.

Lägenhetsstorlekar 1903: enkelrum - 2 rum och kök.

Gård: gräsmattor, planteringar, träd och buskar. Bakgård: asfalt, vedbodslänga av trä.

Modellen 11

Tomtebogatan 14

Bostadsfastighet

Byggnadsår 1905-06, arkitekt Dorph & Höög, byggmästare C J G Gerlofson. 1937 centralvärme.

Gathus (T-hus), 5 vån + sout vån. Gatufasad: gul sprutputs, sout vån rusticerad sandsten. På översta våningens fasadyta utanpåliggande banddekor med sköldar och kransar. Gårdsfasad: gul slätputs. Rött plåttak.

Separat körport. Entré, trapphus och vilplan: golv rutlagda med svarta och vita konststensplattor, trappor av konststen, väggar i entrén grönmarmorerade ca 1 m, däröver gulmarmorerade, fönster över porten med färgat glas med blomstermotiv, stucktaklist i entrétak (konsoler), ursprungliga dubbeldörrar.

Gårdshus (helhus), 5 vån. Fasader: gul slätputs.

Besökt lägenhet i gathuset moderniserad men bevarar av ursprunglig inredning stucktaklist, spegeldörrar etc. Kakelugnar rivna.

Lägenhetsstorlekar 1905: 1 - 3 rum och kök.

Gårdar: asfalt.





Modellen 12

Tomtebogatan 16, Vikingagatan 22

Bostadsfastighet

Byggnadsår 1904-05, arkitekt Dorph &amp; Höög, byggherre 1. B G Netzel, 2. R Gustafsson, byggmästare A R Nasenius.

Gathus (hörnhus), 5 vån (delvis 5 vån + sout vån). Gatufasad: gulbrun slätputs, bv sandsten. Över portalerna ek-lövsornamentik i låg relief. Gårdsfasad: gulbrun slätputs. Svart plåttak.

Entréer, trapphus och vilplan: golv rutlagda med svarta och vita konststensplattor, kalkstenstrappor, grön- och gulmarmorade väggar (kvaderimitation), målade blomsterslingor på väggar, i fönsternischer gråmålad antikiserande dekor på röd botten. Vilplanstak med stucklister (löv- och banddekor), ursprungliga glasade enkel- och dubbeldörrar.

Lägenheterna delvis moderniserade, bevarar ursprunglig inredning bl a stucktaklister och vita runda kakelugnar med målad dekor (näckrosor, blåklint, rödklöver, eklöv etc).

Lägenhetsstorlekar 1904: enkelrum (1 st) - 3 rum och kök.

Gård: asfalt.

Modellen 13

Vikingagatan 24

Bostadsfastighet

Byggnadsår 1904-05, arkitekt Dorph &amp; Höög, byggherre B G Netzel, byggmästare A Nasenius.

Gathus (T-hus), 5 vån + sout vån. Gatufasad: brunröd slätputs, sout vån sandsten. Rundbågig portal kröns av stiliserad bladornamentik i låg relief. Gårdsfasad: gul slätputs. Svart plåttak.

Entré, trapphus och vilplan: svart- och vitrutiga marmorgolv inom vit marmorfris, trappor av konststen, i entrén målad grönmarmorad väggbröstning, ursprungliga glasade enkel- och dubbeldörrar, trappräcke med arkadbågar av smidesjärn.

Besökt lägenhet bevarar inredning från byggnadstiden bl a runda vita kakelugnar.

Lägenhetsstorlekar 1904: enkelrum (1 st) - 2 rum och kök.

Gård: asfalt.



Modellen 14

Vikingagatan 26

Bostadsfastighet

Byggnadsår 1905-06, arkitekt Dorph & Höög, byggherre 1. Rörstrand AB, 2. R Wessman, byggmästare F Karlsson. 1929 centralvärme.

Gathus (T-hus), 5 vån + sout vån. Gatufasad: grön slätputs, sout vån rusticerad sandsten. Portalen kröns av ett fält med eklövsdekor i låg relief. Gårdsfasad: gul slätputs. Svart plåttak.

Entré, trapphus och vilplan: golv av konststen, kalkstens-trappor, i entrén kvadermålad marmorerad ljusgrön väggbröstning däröver rödmålade fält inom grå, gröna resp gula ramar, centralt placerad brun- och vitmålad barockdekor på grön botten på var vägg, ursprungliga enkel- och dubbeldörrar.

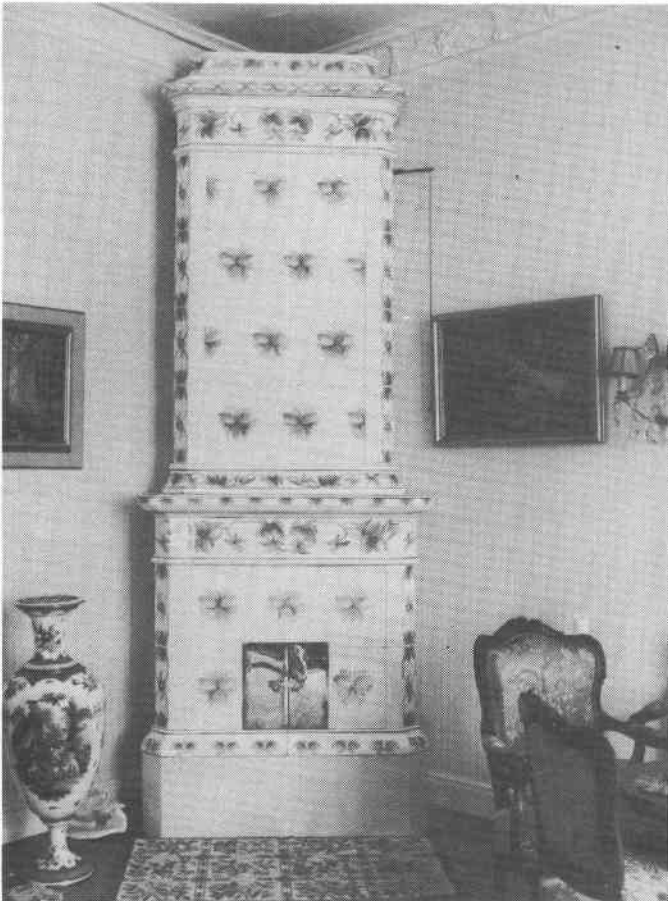
Lägenhetsstorlekar 1905: 1 - 2 rum och kök, 3 rum och kök + jungfrukammare.

Gård: asfalt, litet träd.





Modellen 8 Trapphusfönster  
(Tomtebogatan 8)

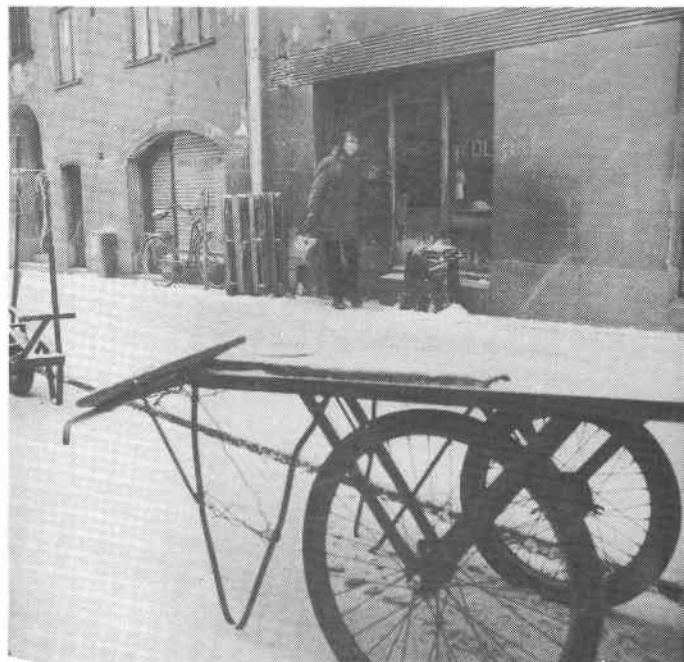


Modellen 3 Kakelugn



Modellen 7 Fasaddetalj

Modellen 12 Kol- och vedhandel





Skålen 1 Västra renhållningsstationen



Gårdsutsikt från Skålen 15 mot öster

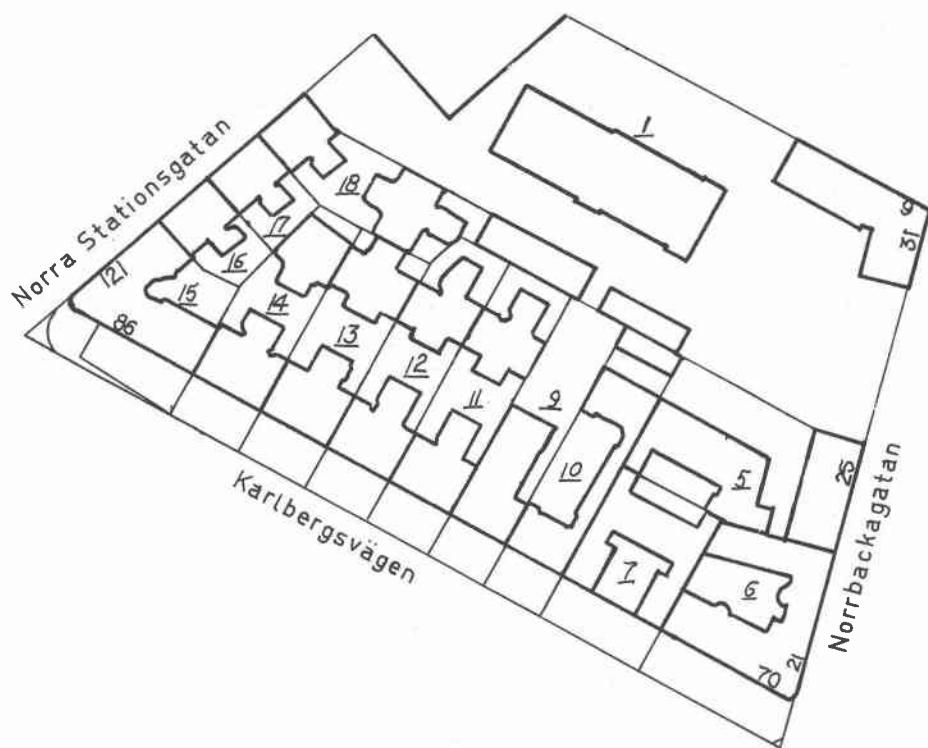
Skålen 15 Vilplan  
(Karlbergsvägen 86 A)



Skålen 11 Kakelugn

Karlbergsvägen (korsningen Norrbackagatan)





Karlbergsvägen



Skålen 1

Norrbackagatan 31, Kadettgatan 9, 11

Bostadsfastighet och renhållningsstation

Byggnadsår 1901-03, arkitekt Stockholms stads husbyggnads-kontor, byggherre Stockholms stad. Fastigheterna har genomgått ett flertal ombyggnader. Bostadshuset innehöll ursprungligen 5 st logementsrum, direktörsvåning och några smålägenheter.

Bostadshus (hörnhus), 3 vån. Gatufasad: gul slätputs, bv ritsad. Gårdsfasad: gul sprutputs. Rött plåttak.

Entréer, trapphus och vilplan: golv av rödbruna och grå konststensplattor, trappor av brun kalksten, dubbeldörrar.

Lägenheterna är starkt ombyggda - i f d direktörsbostaden (numera delad) kvarstår vit skänkkakelugn med målad ek-lövsdekor.

Lägenhetsstorlekar 1901-03: logementsrum (5 st), 1 - 2 och 4 rum och kök (1 st).

Renhållningsstationens byggnader utgörs av 3 st röda tegelbyggnader om 1 vån resp 1 och 2 vån. Röda plåttak. Ett vagnslider av trä.

Gård: grusgångar, gräsmattor med planteringar, kastanje-träd, björkar, häckar.

Skålen 5

Norrbackagatan 25

Bostadsfastighet

Byggnadsår (gathus) 1885-86, arkitekt okänd, byggherre W Carlsson, byggmästare okänd.

Byggnadsår (gårdshus) 1929-32, arkitekt P Hedqvist, byggherre Bostadsföreningen Kärnan, byggmästare E A Armands.

Gathus, 5 vån. Gatufasad: gulbrun kvaderritsad slätputs, bv grå. Port från ca 1930. Gårdsfasad: gulbrun slätputs (avflagnad). Rött plåttak.

Entré: golv av kalksten. Två trapphus med en sammanbindande korridor i varje våningsplan: trappor och golv av kalksten, korridorväggar med hög bröstning av grönmålad pärlspånt - i mittutrymme med förrådsskrubbar helpanelat.

Gårdshus, 4 vån + takvån. Fasader: gul slätputs. Rött plåttak.

Entré, trapphus och vilplan: golv och trappor av vit marmor, spegeldörrar.

Lägenhetsstorlekar 1885 (gathus): logementsrum (1 st), enkelrum - 1 rum och kök.

Lägenhetsstorlekar 1928 (gårdshus): 1 - 2 rum och kokvrå, 1 - 2 rum och kök. Bad eller dusch i de flesta lägenheter.

Gård: asfalt. Glasad övertäckt gång sedan gårdshusets byggnadstid förbinder gathus med gårdshus. Bakgård: asfalt.



Skålen 6

Karlbergsvägen 70 A, B, Norrbackagatan 21, 23

Bostads- och industrifastighet

Byggnadsår (bostadsfastighet) 1897-98, arkitekt J Laurentz, byggherre A R Olin, byggmästare J P Andersson. Om-, till- och nybyggnad av äldre fastighet. 1935 total ombyggnad och modernisering, nya lägenhetsdisponeringar (centralvärme, badrum, hissar etc). Östra hälften av fasaden hyvlad, västra delen ursprunglig fasadutformning.

Byggnadsår (industrifastighet) 1913-14, arkitekt V Bodin, byggherre Kuntze & Co, byggmästare O Hansson.

Bostadsfastighet (gathus, hörnhus), 5 vån. Gatufasad: östra hälften brungul slätputs; västra hälften putsarkitektur med grunda sidorisaliter, gul sprutputs. Nya portar. Gårdsfasader: gul puts. Rött plåttak.

Entréer, trapphus och vilplan: golv och trappor av grön marmor, gulmålade väggar, vilplanstaken silvergråmålade, gabondörrar.

Industrifastighet (gathus + gårdsflygel), 2 vån + vindsvån. Gatufasad: rött tegel. Gårdsfasad: gul sprutputs. Rött plåttak.

Körport: golv av cement. Trapphus och vilplan: trappor och golv av kalksten, järnsmidesräcke.

Lägenhetsstorlekar 1897: enkelrum - 3 rum och kök, 5 - 6 (1 st) rum och kök.

Lägenhetsstorlekar 1935 (efter ombyggnaden): 2 - 3 rum och kök, 3 rum och kök + jungfrukammare (bad).

Förgård: konststens- och kalkstensplattor, gräsmattor, grus (bilparkering), häckar, träd, rabatter. Gård: asfalt.

Skålen 7

Karlbergsvägen 72

Bostadsfastighet

Byggnadsår 1916-17, arkitekter A F Sjögren (fasad) och S Kjellberg (plan), byggherre och byggmästare P Nilsson.

Gathus, 5 vån + vindsvån. Gatufasad: ljusgrå sprutputs med lisener, bv mörkgrå. Gårdsfasad: gul sprutputs. Enkupigt tegeltak.

Entréer, trapphus och vilplan (två uppgångar): rutlagda golv av grå och vita konststensplattor, gråmålade fyllningsdörrar med glasade överstycken, hissgrindar med järnsmidesdekor, trappor av konststen.

Lägenhetsstorlekar 1916: 1 rum och kokvrå (1 st) - 3 rum och kök, 3 rum och kök + jungfrukammare. Bad i ca hälften av lägenheterna.

Förgård: kalkstens- och konststensplattor, grus, gräsmattor, buskar, blomplanteringar, småträd, en poppel. Gård: asfalt, plantering, småträd.



Skålen 9

Karlbergsvägen 76

Fritidslokaler (Birkagården)

Byggnadsår 1884, arkitekt okänd, byggherre F O Ramström, byggmästare okänd. 1915 tillbyggdes kyrksalen, 1942-44 förrådslänga vid västra tomtgränsen.

Gathus, 4 vån. Gatufasad: beige slätputs, bv grå kvaderritsad. Gårdsfasad: beige slammad puts. Svart plåttak.

Körport: smågatsten. Entré, trapphus och vilplan: golv och trappor av brun kalksten.

Gårdshus (kyrksal), 1 vån. Fasad: gul slätputs. Svart plåttak.

Gårdshus (förrådslänga), 1 vån. Fasad: gul slätputs. Tak med svart korrugerad plåt.

Lägenhetsstorlekar 1884: 1 - 2 rum och kök.

Förgård: lekplats, uppfart med beläggning av gatsten. Gård: huggen gatsten, grus.

Skålen 10

Karlbergsvägen 74

Bostadsfastighet

Byggnadsår 1897-98, arkitekt V Åström, byggherre L J Lundstedt, byggmästare F Band. 1932 ombyggdes port och förstuga i gathuset, 1936 inreddes 2 st enkelrum med kokvråar i inre gårdshuset.

Gathus, 5 vån. Gatufasad: gulbrun spritputs med dekorativa detaljer i slätputs. Gårdsfasad: gul slätputs. Rött plåttak.

Entré: golv av grön marmor, kraftig gråmålad taklist (äggstav). Trapphus: trappa av grön marmor mellan bv och 1 tr, mellan de övriga vån brun kalksten. Vilplan: svartvitrutiga marmorgolv, gråmålade taklister (tandsnitt), enkeldörrar (ursprungligen glasade).

Gårdshus (helhus + flygel), 4 vån. Fasader: gul slätputs. Rött plåttak.

Inre gårdshus (halvhus), 1 vån. Fasad: gul slätputs. Rött plåttak.

Besökt lägenhet i gathuset bevarar av ursprunglig inredning bl a rund vit kakelugn med målad dekor.

Lägenhetsstorlekar 1897: 1 - 2 rum och kök.

Förgård: bilparkering, grusgångar, gräsmattor, tre popplar, diverse småträd. Gård: cement. Bakgård: vildvuxen växtlighet.





Skålen 11

Karlbergsvägen 78

Bostadsfastighet

Byggnadsår 1911-12, arkitekt Höög & Morssing, byggherre 1. H Josephson, 2. Byggnadsfirman H Hansson, byggmästare H Hansson. 1937 centralvärme, badrum (i lägenheter och källare), 1938 hiss i gårdshuset.

Gathus (T-hus), 6 vån. Gatufasad: brunrött mönstermurat tegel. Gårdsfasad: gul slätputs. Rött enkupigt tegeltak.

Körportgång: järnsmidd grind med No 78 i dekorativ utformning, asfalterat golv, grönmarmorerade väggar upp till bröstningshöjd, däröver gulmålat som i tak. Entré, trapphus och vilplan: golv och trappor av konststen, träbalusterräcke i trapphus, glasade träimitationsmålade enkeldörrar, ursprunglig hiss.

Gårdshus (helhus), 5 vån. Fasader: gul slätputs. Svart plåttak.

Ett fåtal lägenheter i gathuset bevarar kakelugnar sedan byggnadstiden t ex vit, rund med målad blomdekoration i senjugendstil.

Lägenhetsstorlekar 1912: enkelrum (1 st) - 3 rum och kök. Dusch i 3-rumslägenheterna.

Förgård: uppfart, grus, gräsmattor, häckar, blomplanteringar, två träd. Gård: asfalt, grus, gräsplantering med blommor, träd. Bakgård: kalkstensplattor, grus, cement, gräsmattor, buskar.

Skålen 12

Karlbergsvägen 80

Bostadsfastighet

Byggnadsår 1912-13, arkitekt Höög & Morssing, byggherre H Josephson, byggmästare P Nilsson. 1937-38 hiss i gårdshuset, bad i gårdshuset (i 2-rumslägenheterna och i källaren) och i gathusets källare. Centralvärme sedan byggnadstiden.

Gathus (T-hus), 6 vån. Gatufasad: brunrött tegel. Ny port. Gårdsfasad: grovt slammad gulgrå puts. Rött enkupigt tegeltak.

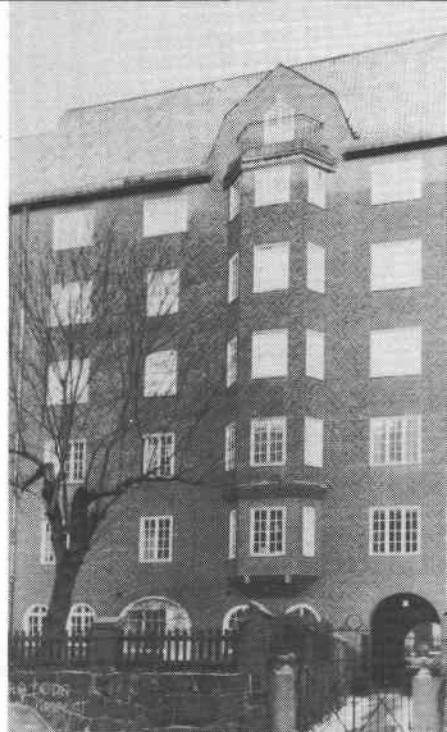
Entré: golv av röda och vita konststensplattor, brunmålad väggpanel med stiliserade gråmålade lisener, gula och orangemålade väggfält, ljusgrönmålat tak. Trapphus: trappor av röd konststen, träbalusterräcke. Vilplan: golv av grön konststen inom röd fris (bv vilplan dekorativt utformat konststensgolv i rött, grönt och grått), grönmålade glasade lägenhetsdörrar, ursprunglig hiss.

Gårdshus (helhus), 5 vån. Fasader: grovt slammad gulgrå puts. Rött plåttak.

Besökt lägenhet i gathuset bevarar i matsal ca 1 m hög panel med fyllningar, stucklister i tak.

Lägenhetsstorlekar 1912: 1 - 3 rum och kök. Dusch i 3-rumslägenheterna.

Förgård: lekplats för daghem. Gård: gula klinkerplattor, kalkstensgångar, planteringar, gräsmattor med buskar, blommor, ett träd. Bakgård: cement, jord, småträd.



Skålen 13

Karlbergsvägen 82

Bostadsfastighet

Byggnadsår 1912-13, arkitekt Höög & Morssing, byggherre l. H Josephson, 2. E Wedholm, byggmästare F Wernlund. 1926 centralvärme, 1928 badrum i gårdshusets källare, 1935 hiss i gårdshuset.

Gathus (T-hus), 6 vån. Gatufasad: brunrött tegel. Gårdsfasad: brunrött tegel i de två nedersta våningarna, däröver grovt slammad gulgrå puts. Rött enkupigt tegeltak.

Entré: golv och trappa av grön marmor, ca 1,40 m hög träimitationsmålad väggbröstning med ramar och cirklar i mörkare brun nyans, ursprunglig hiss. Trapphus och vilplan: trappor av kalksten, rutlagda golv av svarta och vita marmorplattor inom vit marmorfris, fanerade dörrar.

Gårdshus (helhus), 5 vån. Främre fasad: brunrött tegel i de två nedersta våningarna, däröver brun sprutputs. Bakre fasader: grovt slammad brun puts. Rött plåttak.

Lägenhetsstorlekar 1912: enkelrum (1 st) - 2 rum och kök, 3 rum och kök + jungfrukammare (dusch).

Förgård: kalkstensplattor, gräsmattor, småträd, ett större träd. Gård: gatsten, kalkstensplattor, blomplanteringar, gräsmatta, buskar, ett träd. Bakgårdar: gula konststensplattor.

Skålen 14

Karlbergsvägen 84

Bostadsfastighet

Byggnadsår 1912-13, arkitekt Höög & Morssing, byggherre H Josephson, byggmästare O A Lindberg. 1935 hiss i gathuset.

Gathus (T-hus), 6 vån. Gatufasad: brunrött tegel. Gårdsfasad: slammad gul puts. Rött enkupigt tegeltak.

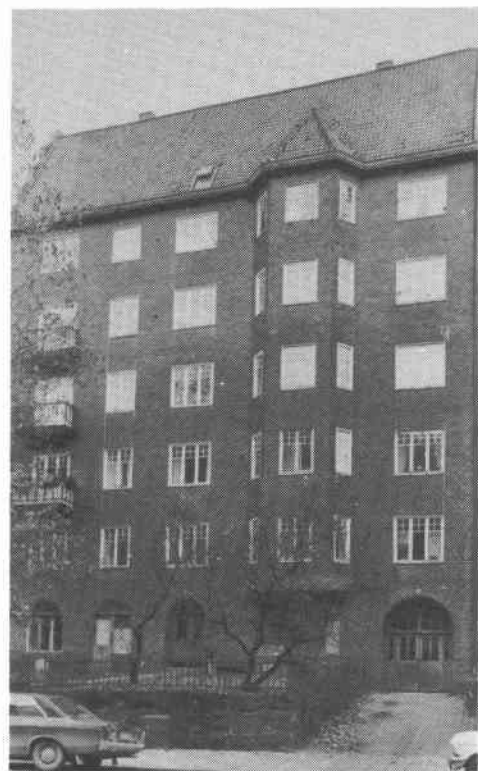
Separat körportgång: cementerat golv. Entré: golv av konststensplattor med geometriskt dekorationsmönster i rött på vit botten. Trapphus och vilplan: trappor av konststen, golv som i entré, glasade grönmålade enkeldörrar.

Gårdshus, 5 vån. Fasader: slammad gul puts. Rött plåttak.

Lägenheterna i gathuset bevarar ursprunglig inredning bl a runda, vita släta kakelugnar.

Lägenhetsstorlekar 1912: enkelrum - 2 rum och kök.

Förgård: uppfart med beläggning av smågatsten, konststensplattor, gräsmattor, häck, ett stort träd, diverse småträd. Gård: asfalt, grus. Bakgård: vildvuxen växtlighet.



Skålen 15

Karlbergsvägen 86 A, B, Norra Stationsgatan 121

Bostadsfastighet och Birkagårdens fritidslokaler  
Byggnadsår 1912-14, arkitekt I Engström, byggherre G Boman,  
byggmästare P Hanzon. 1920, -28, -36-37, -56-57 och -69-70  
ombyggnader för Birkagården, 1929 centralvärme.

Gathus (hörnhaus), 5 vån + 2 vindsvån. Gatufasad: gul sprutputs. Fasaden förenklad. Nya portar. Gårdsfasad: gul sprutputs. Svart plåttak.

Entré, trapphus och vilplan (86 A): golv och trappor av konststen, enkel takprofil i entré, ursprunglig hiss, glasade enkeldörrar.

Entré, trapphus och vilplan (86 B): golv och trappor av vit marmor, enkla stucklister i tak, ursprunglig hiss, glasade enkeldörrar.

Entré, trapphus och vilplan (121): golv och trappor av konststen, nya trapphusfönster (hela rutor), glasade enkeldörrar.

Fastigheten rymmer numera till största delen lokaler för Birkagårdens verksamhet och bevarar föga av ursprunglig inredning.

Bostadslägenheterna bevarar av ursprunglig inredning stucklister i tak, spegeldörrar och några kakelugnar av senjugendtyp.

Lägenhetsstorlekar 1912: enkelrum (1 st), 1 rum och kokvrå, 2 rum utan kök, 1 - 4 rum och kök. Dusch i 3- och 4-rumslägenheterna.

Förgård: lekplatser, gräsmattor, planteringar, en lönn.  
Gård: asfalt.

Skålen 16

Norra Stationsgatan 119

Bostadsfastighet

Byggnadsår 1911-13, arkitekt Höög & Morssing, byggherrar H Josephson och J E Carlsson, byggmästare W A Klingberg. 1936 hiss, 1959 nya kopplade fönster med ny rutindelning.

Gathus (T-hus), 6 vån. Gatufasad: gul sprutputs, bv sandsten. Gårdsfasad: gul sprutputs. Svart plåttak.

Entré, trapphus och vilplan: golv och trappor av konststen, tak med stucklist, glasade enkeldörrar.

Lägenheterna bevarar delvis ursprunglig inredning bl a runda, vita kakelugnar från ca 1900 med blomreliefdekor i rosa och guld. Elvärme.

Lägenhetsstorlekar 1911: 1 - 2 rum och kök. Dusch i de flesta lägenheter.

Gård: cement, grus.



Skålen 17

Norra Stationsgatan 117

Bostadsfastighet

Byggnadsår 1911-16 (slutbesiktning), arkitekt Höög & Morssing, byggherre H Josephson, byggmästare W A Klingberg. 1959 nya kopplade fönster med ny rutindelning.

Gathus (T-hus), 6 vån. Gatufasad: gul sprutputs, bv sandsten. Gårdsfasad: gul sprutputs, bv svart spritputs. Svart plåttak.

Entré, trapphus och vilplan: golv och trappor av konststen, tak med stucklist, glasade enkeldörrar.

Lägenheterna bevarar delvis ursprunglig inredning bl a runda, vita kakelugnar från ca 1900 med blomreliefdekor i rosa och guld. Elvärme. I några lägenheter nyinredda badrum.

Lägenhetsstorlekar 1911: 1 - 2 rum och kök. Dusch i de flesta lägenheter.

Gård: grus.

Skålen 18

Norra Stationsgatan 115

Bostadsfastighet

Byggnadsår 1912-13, arkitekt Höög & Morssing, byggherre H Josephson, byggmästare 1. C J Walldén, 2. O A Lindberg. 1937 centralvärme.

Gathus (T-hus), 6 vån. Gatufasad: gul sprutputs, bv sandsten. Porten förändrad. Gårdsfasad: gul sprutputs. Rött plåttak.

Entré: golv av rödvitflammiga konststensplattor, gröna sprutmålade väggar och vitmålat tak. Trapphus och vilplan: trappor och golv av konststen, sprutmålade väggar, järnsmedsräcke, fanerade lägenhetsdörrar (träimitationsmålade).

Gårdshus (helhus), 5 vån. Fasader: gul sprutputs. Rött plåttak.

Lägenheterna moderniserade och bevarar föga av ursprunglig inredning.

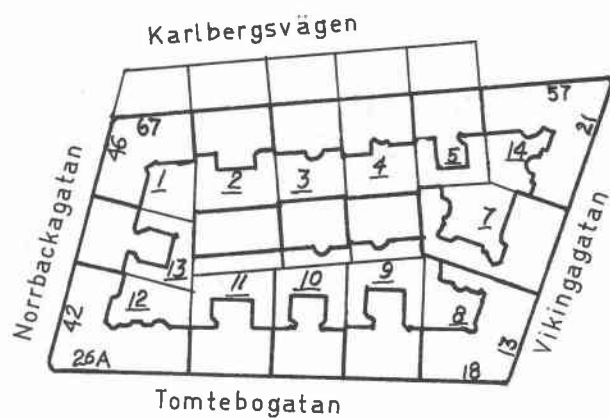
Lägenhetsstorlekar 1912: 1 - 2 rum och kök.

Gård: i två plan, asfalt, buskar. Bakgård: asfalt, konststensplattor.





Tomtebogatan västerut



Gårdsutsikt från Smältan 1 mot öster



Gårdsutsikt från Smältan 12 mot öster

Smältan 1

Karlbergsvägen 67, Norrbackagatan 46

## Bostadsfastighet

Byggnadsår 1904-05, arkitekt O Jonsson, byggherre H Hansson, byggmästare A Andersson. 1937 centralvärme, 1946 hissar.

Gathus (hörnhus), 5 vån + sout vån. Gatufasad: gulgrå slätputs. Jugenddekor i lågre relief över portaler och i halvrunda frontoner. Gårdsfasad: gul sprutputs. Rött plåttak.

Entréer, trapphus och vilplan: svart- och vitrutiga marmorgolv, kalkstenstrappor, gabondörrar. I entréer enkla takprofiler.

Lägenhetsstorlekar 1904: 1 - 3 (1 st) rum och kök.

Förgård: gräs, två träd, ursprungligt järnstaket med grind. Gård: asfalt, 1-våning uthusbyggnad av trä.

Smältan 2

Karlbergsvägen 65

## Bostadsfastighet

Byggnadsår 1905-07, arkitekt Dorph & Höög, byggherre G E Borg, byggmästare A Andersson. Gathuset moderniserat och ombyggt 1936-37, arkitekt A Clarin.

Gathus (T-hus), 6 vån. Gatufasad: grå slätputs, bv bandad sandstensrustik. Dekorativ portalomfattning av huggen sandsten. Gårdsfasad: gul slätputs. Svart plåttak.

Entré, trapphus och vilplan: golv och trappor av konststen. I entré stucktaklist med konsoler, ursprunglig hiss.

Gårdshus (helhus), 5 vån. Fasader: gul slätputs. Svart plåttak.

Lägenhetsstorlekar 1906-07: 1 - 4 rum och kök, 3 - 4 rum och kök + jungfrukammare. Vid ombyggnaden 1936-37 delades lägenheterna upp och innehåller nu 1 - 2 rum och kök.

Förgård: gräsmattor, två träd, plantering. Gårdar: asfalt.

Smältan 3

Karlbergsvägen 63

## Bostadsfastighet

Byggnadsår 1904-05, arkitekt C Widell, byggherre Rörstrand AB, byggmästare C Widell.

Gathus, 6 vån. Gatufasad: grå slätputs, bv sandstensrustik. Rektangulär ritsdekor mellan fönstren i arkitravvåningen. Gårdsfasad: grå slätputs. Rött plåttak.

Entré: svart- och vitrutigt marmorgolv, vit marmortrappa, kraftig stucklist. Trapphus och vilplan: kalkstenstrappor, dubbeldörrar.

Gårdshus (helhus), 4 vån. Fasader: grå slätputs. Rött plåttak.

Besökt lägenhet i gårdshuset bevarar ursprunglig inredning (vita runda kakelugnar med reliefdekor).

Lägenhetsstorlekar 1904: 1 - 2 rum och kök.

Förgård: bilparkering, två träd. Gårdar: cement.



Smältan 4

Karlbergsvägen 61

Bostadsfastighet

Byggnadsår 1905-06, arkitekt O Jonsson, byggherre J Lundqvist, byggmästare A Andersson.

Gathus, 5 vån + sout vån. Gatufasad: grå slätputs, bv kvaderitsad vit slätputs. Jugendbarockdekor över portal och portalfönster. Gårdsfasad: gul slätputs. Svart plåttak.

Entré, trapphus och vilplan: golv av konststen, kalkstens-trappor, enkla takprofiler, dubbeldörrar, ursprunglig hiss.

Gårdshus (helhus), 4 vån. Fasader: grå slätputs. Svart plåttak.

Besökt lägenhet i gathuset bevarar av ursprunglig inredning vita runda kakelugnar, vit skänkkakelugn samt stucktaklist i jugendstil.

Lägenhetsstorlekar 1905: 1 - 3 rum och kök, 3 rum och kök + jungfrukammare.

Förgård: parkeringsplats, träd. Gårdar: asfalt.

Smältan 5

Karlbergsvägen 59

Bostadsfastighet

Byggnadsår 1904-05, arkitekt O Jonsson, byggherre B Svensson, byggmästare A Andersson.

Gathus (T-hus), 5 vån + sout vån. Gatufasad: gul slätputs, bv rusticerad sandsten. Jugendbarockdekor i lågre relief över portal och på burspråkets fronton. Gårdsfasad: gul slätputs. Svart plåttak.

Entré: svart- och vitrutigt marmorgolv, kalkstenstrappa, väggar grönmarmorade till ca 1 m höjd, ca 1 dm brett rödmarmorat band, däröver gul marmorering. Vid tak ca 1 m bred fris med strandmotiv inom jugendramningar, hålkäl, blåmålat tak. Glasade mellandörrar med över- och sidofönster. Trapphus och vilplan: kalkstenstrappor, svart- och vitrutiga marmorgolv, enkla takprofiler, ursprungliga enkeldörrar, trapppräge med träbalustrar.

Besökt lägenhet bevarar ursprunglig snickeriinredning.

Lägenhetsstorlekar 1904: 1 - 2 rum och kök.

Förgård: gräs, träd, häck. Gård: asfalt.



Smältan 7

Vikingagatan 17, 19

Bostadsfastighet

Byggnadsår 1905-08, arkitekt Dorph &amp; Höög, byggherre W Jagdman, byggmästare A Andersson.

Gathus, 6 vån. Gatufasad: gul slätputs, bv sandstensrustik. Tunn ritsdekor i flera plan med bågmotiv. Fönster med smårutiga överliggare. Barockkartusch över portalen. Gårdsfasad: grå slätputs. Svart och rött plåttak.

Entré (17): golv av konststen med centralt placerat stjärnmotiv i marmormosaik. Trapphus och vilplan: trappor och golv av konststen, enkel takprofil på vilplanen, glasade ursprungliga enkeldörrar.

Entré, trapphus och vilplan (19): som ovan men i entrén golv av konststen med växtdekor i marmormosaik och både glasade enkel- och dubbeldörrar i trapphuset.

Gårdsflygel (vinklad), 5 vån. Fasad: grå slätputs. Svart och rött plåttak.

Besökt lägenhet i gathuset bevarar ursprunglig inredning med vita runda kakelugnar.

Lägenhetsstorlekar 1907: enkelrum - 3 rum och kök.

Gård: asfalt.

Smältan 8

Vikingagatan 13, 15, Tomtebogatan 18

Bostadsfastighet

Byggnadsår 1905-06, arkitekt Dorph & Höög, byggherre 1. B Netzel, 2. P Nilsson, byggmästare 1. B P Dahlbeck, 2. P Nilsson. 1928 centralvärme, badrum, 1949 hissar.

Gathus (hörnhus) med flygel, 5 vån + sout vån resp 4 vån. Gatufasad: brun sprutputs, bv sandsten. Jugendbarockdekor på burspråkens konsoler och över portal mot Vikingagatan. Gårdsfasad: gul slätputs. Rött plåttak.

Entréer (18, 13): marmorgolv, kalkstenstrappor, målade kartuscher på entréväggar, dekorationsmålade tak (slingor). Trapphus och vilplan: kalkstenstrappor, marmorgolv, nya dörrar, målade glasfönster i trapphusen (juggslingor).

Entré (15): rutlagt golv av konststen, gulmarmorade väggar. Trapphus och vilplan: som ovan men golv av konststen.

Lägenheterna moderniserade.

Lägenhetsstorlekar 1905: enkelrum - 3 rum och kök.

Gård: asfalt.





Smältan 9

Tomtebogatan 20

## Bostadsfastighet

Byggnadsår 1906-10, arkitekt Hj Eriksson, byggherre 1. D Danielsson, 2. L Abrahamsson, byggmästare G E Nyman. Centralvärme sedan byggnadstiden, 1930 badrum i några lägenheter.

Gathus (T-hus), 5 vån + sout vån. Gatufasad: gul slätputs, bv bandad sandstensrustik. Enkel ritsdekor. Fönster med smårutiga överliggare. Gårdsfasad: vit slätputs. Grönt plåttak.

Entré: golv av konststen (mönsterlagt), ursprunglig hiss. Trapphus och vilplan: trappor av konststen, ursprungliga glasade enkeldörrar.

Lägenhetsstorlekar 1906: enkelrum - 3 rum och kök.

Gård: delvis asfalt delvis gräs med träd (högre liggande plan).

Smältan 10

Tomtebogatan 22

## Bostadsfastighet

Byggnadsår 1907-08, arkitekt N Nordén, byggherrar F Strandell och E G Eriksson, byggmästare 1. N Nordén, 2. L Nilsson.

Gathus (T-hus), 6 vån. Gatufasad: beige sprutputs, bv bandad sandstensrustik. Fönster med smårutiga överliggare. Gårdsfasad: gul slätputs. Svart plåttak.

Entré: svart- och vitrutigt marmorgolv, kalkstenstrappa, tak med stucklist (rosor). Trapphus och vilplan: som entré men tak med stucklist (tulpaner), ursprungliga glasade enkeldörrar.

Besökt lägenhet bevarar ursprunglig inredning bl a vita runda och vita skänkkakelugnar med reliefdekor.

Lägenhetsstorlekar 1907: 1 - 3 rum och kök.

Gård: asfalt.

Smältan 11

Tomtebogatan 24

## Bostadsfastighet

Byggnadsår 1906-07, arkitekt E Svanberg, byggherre och byggmästare E Mark.

Gathus (T-hus), 6 vån. Gatufasad: gul slätputs med tandsnittsdekor under översta våningens våningslist och bur-språkens sockel. Fönster med smårutiga överliggare. Gårdsfasad: gul slätputs. Svart plåttak.

Entré, trapphus och vilplan: golv av konststen, kalkstenstrappor, ursprungliga glasade enkeldörrar.

Lägenhetsstorlekar 1906: 1 - 2 rum och kök.

Gård: asfalt.



Smältan 12

Tomtebogatan 26, 26 A, Norrbackagatan 42

Bostadsfastighet

Byggnadsår 1905-06, arkitekter S Westholm och J A Bagger, byggherre H Hansson, byggmästare O A Hansson. 1936-37 centralvärme, badrum.

Gathus (hörnhus), 5 vån + delvis sout vån. Gatufasad: brun sprutputs, bv brun spritputs. Ritsdekor i flera plan. Enkla dekorativa portalöverstycken i sandsten. Skulpterade konso-  
ler under burspråken. Gårdsfasad: gul slätputs. Rött plåt-  
tak. Kopparhuvar på burspråken.

Entréer, trapphus och vilplan: golv av konststen, kalkstens-  
trappor, enkla takprofiler, förändrade dörrar.

Enligt uppgift är lägenheterna helt moderniserade och kakel-  
ugnarna rivna.

Lägenhetsstorlekar 1905: 1 - 3 rum och kök.

Gård: cement.

Smältan 13

Norrbackagatan 44

Bostadsfastighet

Byggnadsår 1906-10, arkitekt A Borg, byggherre 1. K Faugust, 2. A Borg, byggmästare A Borg. 1937 centralvärme, två bad-  
rum i källaren.

Gathus (T-hus), 5 vån + sout vån. Gatufasad: grå sprutputs  
med släta dekorativa konsoler under burspråken, sout vån  
rusticerad sandsten. Gårdsfasad: grå sprutputs. Brunt  
plåttak.

Entré: trappa av konststen, stucktaklist med rik dekor i  
hörnen (sköldornamentik), hålkäl. Trapphus och vilplan:  
kalkstenstrappor, trappräcke med träbalustrar, glasade en-  
kel- och dubbeldörrar.

Besökt lägenhet moderniserad men bevarar ursprunglig inred-  
ning bl a 40 cm hög panel, stucktakfris (blommotiv) och vit  
skänkkakelugn med målade blomsterfestonger.

Lägenhetsstorlekar 1906: 1 - 3 rum och kök.

Gård: asfalt (två plan).



Smältan 14

Karlbergsvägen 57, Vikingagatan 21

## Bostadsfastighet

Byggnadsår 1903-05, arkitekt C Widell, byggherre Rörstrand AB, byggmästare C Widell. Total ombyggnad och modernisering 1939-41, centralvärme, badrum, hiss, bio, helt nytt trapphus åt Karlbergsvägen, fasader förenklade, balkonger, arkitekt J Sjögren.

Gathus (hörnhus), 6 vån. Gatufasad: grå terrasitputs. Våningsband och fönsteromfattningar å vån 1 tr. Gårdsfasad: gul sprutputs. Grått plåttak.

Entré, trapphus och vilplan (57): helt präglade av 1939-41 års ombyggnad, golv av marmor och kalksten, kalkstenstrappor.

Entré (21): golv och trappa av vit marmor, marmorbröstning. Ombyggd 1939-41.

Lägenheterna helt ombyggda och omdisponerade 1939-41.

Lägenhetsstorlekar 1903: 1 - 3 rum och kök, 5 - 7 rum och kök + jungfrukammare. Efter ombyggnaden 1939-41, 1 rum och kokskåp - 3 rum och kök.

Förgård: (mot Karlbergsvägen) asfalt. Gård: överbyggd, asfalt.





Smältan 13 Kakelugn

Smältan 9 Trapphus

