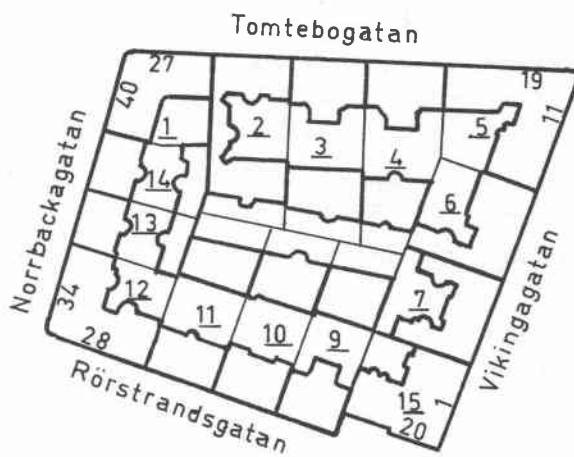
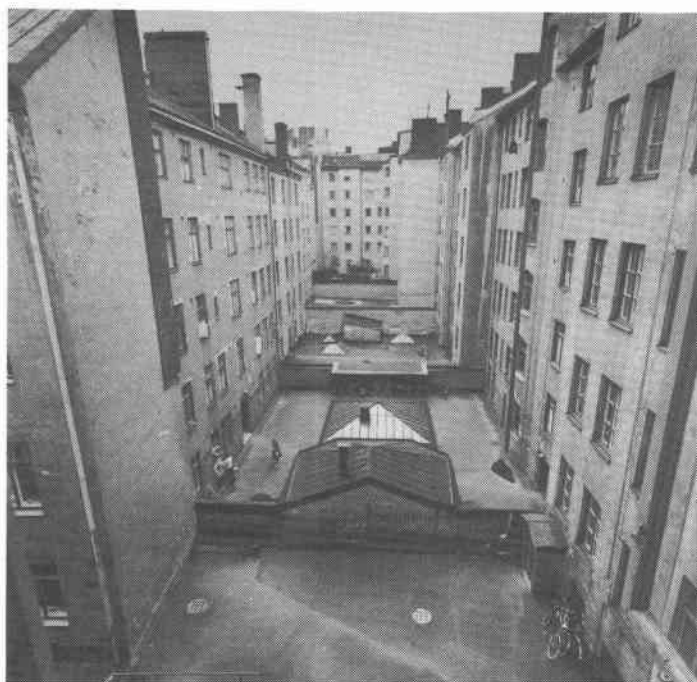




Tomtebogatan österut



Norrbackagatan norrut



Gårdsutsikt från Ugnen 16 (12) mot öster

Ugnen 1

Norrbackagatan 40, Tomtebogatan 27

Bostadsfastighet

Byggnadsår 1905-06, arkitekt O Jonsson, byggherrar O Bengtsson och D Danielsson, byggmästare O Jonsson. 1927 och 1937 centralvärme.

Gathus (hörnhaus), 5 vån + delvis sout vån. Gatufasad: grå och brun sprutputs. Fasaden förenklad. Gårdsfasad: gul slätputs. Svart plåttak.

Entréer, trapphus och vilplan: golv av konststen, trappor av kalksten, stucktaklister, gabondörrar.

Lägenheterna moderniserade men bevarar delvis ursprunglig inredning bl a kakelugnar och snickerier.

Lägenhetsstorlekar 1905: 1 - 2 rum och kök.

Gård: asfalt.

Ugnen 2

Tomtebogatan 25

Bostadsfastighet

Byggnadsår 1907-10, arkitekt N Nordén, byggherrar K Faugust och F W Carlsson, byggmästare N Nordén.

Gathus, 5 vån + sout vån. Gatufasad: gul slätputs, bv bandad sandstensrustik, vån 1 tr gul spritputs. Över portalen blomdekor i låg relief. Gårdsfasad: gul slätputs. Rött plåttak.

Entré, trapphus och vilplan: golv av konststen, trappor av kalksten.

Gårdshus (helhus) och gårdsflygel, 5 vån. Fasader: gul slätputs. Rött plåttak.

Lägenhetsstorlekar 1907: enkelrum (1 st) - 2 rum och kök.

Gård: asfalt, planteringar, träd. Bakgård: asfalt.

Ugnen 3

Tomtebogatan 23

Bostadsfastighet

Byggnadsår 1907-10, arkitekt Dorph & Höög, byggherre K Faugust, byggmästare G E Nyman.

Gathus (T-hus), 6 vån. Gatufasad: grå och gul sprutputs. Fasaden förenklad. Ny port. Gårdsfasad: gul sprutputs. Grönt plåttak.

Entré, trapphus och vilplan: trappor av konststen, glasade enkeldörrar.

Gårdshus (helhus), 5 vån. Fasader: gul sprutputs.

Lägenheterna bevarar ursprunglig inredning bl a runda vita kakelugnar med målad dekor i jugendstil.

Lägenhetsstorlekar 1907: enkelrum - 3 rum och kök.

Gård: asfalt, planteringar, träd. Bakgård: asfalt.



Ugnen 4

Tomtebogatan 21

Bostadsfastighet

Byggnadsår 1907-11, arkitekt Dorph & Höög, byggherre 1. K Faugust, 2. I Rönbäck, byggmästare G E Nyman och E Olsson. 1936 centralvärme, badrum.

Gathus (T-hus), 6 vån. Gatufasad: grå och brun sprutputs, bv rusticerad sandsten. Fasaden förenklad. Portal med sandstensomfattning. Gårdsfasad: gul sprutputs. Ljusgrönt plåttak.

Entré, trapphus och vilplan: golvet lagt med konststensplattor som bildar ett grönt geometriskt mönster på grå botten, trappor av kalksten, ca 1 m hög slät väggpanel i entrén.

Gårdshus (helhus), 5 vån. Främre fasad: gul slätputs. Bakre fasad: brun slätputs. Ljusgrönt plåttak.

Lägenhetsstorlekar 1910: enkelrum - 3 rum och kök.

Gårdar: asfalt.

Ugnen 5

Tomtebogatan 19, Vikingagatan 9, 11

Bostadsfastighet

Byggnadsår 1906-09, arkitekt Dorph & Höög, byggherre 1. I Hofvander, 2. C Boman, byggmästare A Lignell.

Gathus (hörnhus), 5 vån + sout vån. Gatufasad: brun sprutputs, bv sandsten. Fasaden förenklad. Portaler med jugendomramning. Gårdsfasad: gul slätputs. Rött plåttak.

Entré, trapphus och vilplan (11): övermålat kalkstensgolv, trappor av kalksten, ca 2 m hög vitmålad väggpanel med utsparade rödmålade fält, glasade dubbeldörrar.

Entréer, trapphus och vilplan (9, 19): golv och trappor av konststen, rödmålade tak med enkel takprofil i entréerna, glasade dubbeldörrar.

Lägenheterna bevarar ursprunglig inredning - snickerier och kakelugnar.

Lägenhetsstorlekar 1906: 1 (1 st) - 3 rum och kök, 4 rum och kök + jungfrukammare.

Gård: asfalt.

Ugnen 6

Vikingagatan 7

Bostadsfastighet

Byggnadsår 1906-11, arkitekt S Kjellberg, byggherre 1. I Hofvander, 2. N W Carlsson, byggmästare 1. P Hanzon, 2. C A Andersson.

Gathus, 6 vån, gårdsflygel. Gatufasad: gulbrun slätputs, bv granitkvader. Gårdsfasader: gulbrun slätputs. Svart plåttak.

Entré, trapphus och vilplan: golv och trappor av konststen, enkla takprofiler.

Lägenheterna bevarar ursprunglig inredning.

Lägenhetsstorlekar 1907: 1 - 3 rum och kök.

Gård: asfalt.



Ugnet 7

Vikingagatan 3, 5

Bostadsfastighet

Byggnadsår 1905-07, arkitekt Dorph & Höög, byggherre F Ingemarsson, byggmästare A R Nasenius. 1939 centralvärme.

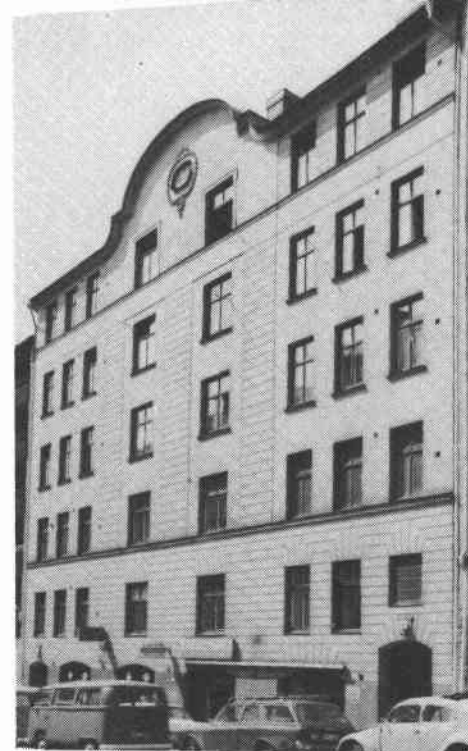
Gathus, 6 vån, två gårdsflyglar. Gatufasad: gul slätputs, bv sandsten. Gårdsfasader: gul slätputs. Rött plåttak.

Entréer, trapphus och vilplan: golv av svartvitrutig marmor, trappor av konststen.

Lägenheterna moderniserade men bevarar delvis ursprunglig inredning bl a kakelugnar.

Lägenhetsstorlekar 1905: enkelrum - 2 rum och kök.

Gård: asfalt.

Ugnet 9

Rörstrandsgatan 22

Bostadsfastighet

Byggnadsår 1905-07, arkitekt Dorph & Höög, byggherre J E Gustafsson, byggmästare L Östlihn.

Gathus (T-hus), 6 vån. Gatufasad: gul sprutputs, sockel av sandsten, bv och vån 1 tr röd spritputs. Fasaden förenklad. Gårdsfasad: gul slätputs. Svart plåttak.

Entré: golv av konststen, trappa av kalksten, tak dekormålning med stiliserade blomsterslingor. Trapphus: trappor av kalksten. Vilplan: golv av konststen, rik stucktakprofil, dubbeldörrar med överfönster.

Gårdshus (helhus), 5 vån. Fasader: gul slätputs.

Lägenheterna bevarar ursprunglig inredning bl a skänkkakelugnar och runda vita kakelugnar med reliefdekor.

Lägenhetsstorlekar 1905: 1 - 3 rum och kök.

Gårdar: asfalt.

Ugnet 10

Rörstrandsgatan 24

Bostadsfastighet

Byggnadsår 1905-07, arkitekt P J Lindblad, byggherrar K Faugust och F W Carlsson, byggmästare K Andersson. 1934 centralvärme, badrum, 1936 hiss.

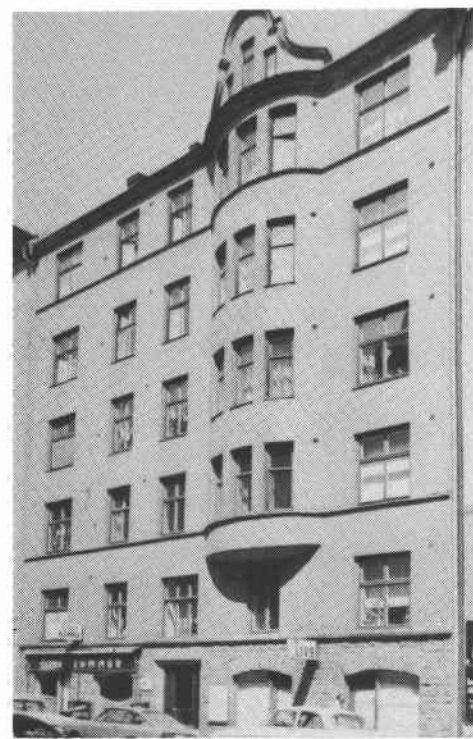
Gathus, 5 vån + sout vån. Gatufasad: gul slätputs, sout vån rusticerad sandsten. Ny port. Gårdsfasad: gul slätputs. Grått plåttak.

Entré: ombyggd på 1930-talet. Kalkstengolv, tak med enkel dekormålning kring lampa. Trapphus och vilplan: trappor av kalksten, golv rutlagda med svarta och vita marmorplattor, dubbel- och enkeldörrar.

Gårdshus (helhus), 5 vån. Fasader: gul slätputs. Grått plåttak.

Lägenhetsstorlekar 1905: enkelrum (1 st) - 3 rum och kök.

Gårdar: asfalt.



Ugnen 11

Rörstrandsgatan 26

Bostadsfastighet

Byggnadsår 1905-08, arkitekt Dorph & Höög, byggherrar K Faugust och P Norstedt, byggmästare O Hansson. 1919 tvättstuga på gården, arkitekt Höög & Morssing, 1934 hiss.

Gathus, 6 vån. Gatufasad: gulbrun slätputs, bv sandsten. Ny port. Gårdsfasad: gulbrun slätputs, bv gulbrun spritputs. Svart plåttak.

Entré, trapphus och vilplan: golv av konststen, trappor av kalksten, glasade dubbel- och enkeldörrar, hålkäl vid tak, taklist.

Gårdshus (helhus), 5 vån. Fasader: gulbrun slätputs, bv främre fasad gulbrun spritputs. Svart plåttak.

Lägenheterna bevarar inredning från byggnadstiden bl a kakelugnar.

Lägenhetsstorlekar 1905: enkelrum (1 st) - 3 rum och kök.

Gårdar: asfalt, lanternin, tvättstuga (1-vån, gulbrun slätputs, svart plåttak).

Ugnen 16 (12)

Rörstrandsgatan 28, Norrbackagatan 34

Bostadsfastighet

Byggnadsår 1905-06, arkitekt Dorph & Höög, byggherre A Jansson, byggmästare O Jonsson. 1924 wc.

Gathus (hörnhus), 6 vån. Gatufasad: gul slätputs. Ovanför portalerna jugendbarockdekor. Gårdsfasad: gul slätputs. Svart plåttak.

Entré (28): två trapphus. Svartvitrutiga marmorgolv, konststenstrappor, hålkäl och taklist, förändrade dörrar.

Entré (24): ett trapphus, som ovan.

Lägenheterna bevarar ursprunglig inredning.

Lägenhetsstorlekar 1905: 1 - 2 rum och kök.

Gård: asfalt.

Ugnen 16 (13)

Norrbackagatan 36

Bostadsfastighet

Byggnadsår 1905-06, arkitekt Hagström & Ekman, byggherrar H Björklund och A Svensson, byggmästare C B Ödberg. 1939 centralvärme, två badrum i gathusets källare.

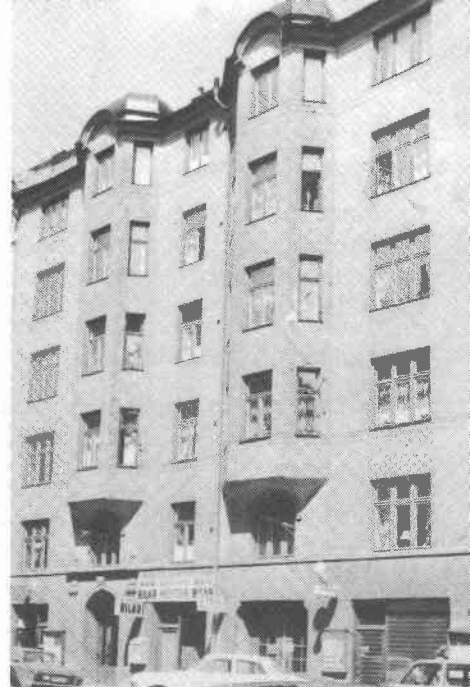
Gathus, 5 vån. Gatufasad: brun slätputs, grundvån rusticerad sandsten. Gårdsfasad: brun slätputs. Rött plåttak.

Körport, trapphus och vilplan: golv och trappor av konststen, brunmålade glasade enkeldörrar, enkla takprofiler.

Gårdshus (halvhus), 4 vån. Fasad: brun slätputs.

Lägenhetsstorlekar 1905: enkelrum (1 st) - 2 rum och kök.

Gård: cement.



Ugnen 16 (14)
Norrbackagatan 38

Bostadsfastighet
Byggnadsår 1905-06, arkitekt Hagström & Ekman, byggherre
A Johansson, byggmästare C B Ödberg.

Gathus, 5 vån. Gatufasad: grå slätputs, grundvån rusticerad
sandsten. Gårdsfasad: grå slätputs. Svart plåttak.

Körport: cementgolv. Trapphus och vilplan: trappor och golv
av konststen, enkla takprofiler, brunmålade glasade enkel-
dörrar.

Gårdshus (halvhus), 4 vån. Fasad: grå slätputs.

Besökt lägenhet bevarar ursprunglig inredning bl a snicke-
rier och kakelugnar.

Lägenhetsstorlekar 1905: enkelrum (1 st) - 2 rum och kök.

Gård: asfalt.



Ugnen 15
Rörstrandsgatan 20

Bostadsfastighet (delvis kontor)
Byggnadsår 1965-66, arkitekt N Malmberg, byggherre och bygg-
mästare E Mattsson.

Gathus (hörnhaus), 7 vån. Gatufasad: vit sprutputs, bv konst-
stensplattor. Gårdsfasad: vit sprutputs. Svart plåttak.

Gård: överbyggd, planteringar, buskar, träd, lekplats.





Ugnen 6 Trapphus



Gårdsutsikt från Ugnen 2 mot öster

Ugnen 5 Kakelugn





Volontären 5, 4 och 3
(Tomtebogatan 45, 47 och 49)



Volontären 1 Fasaddetalj



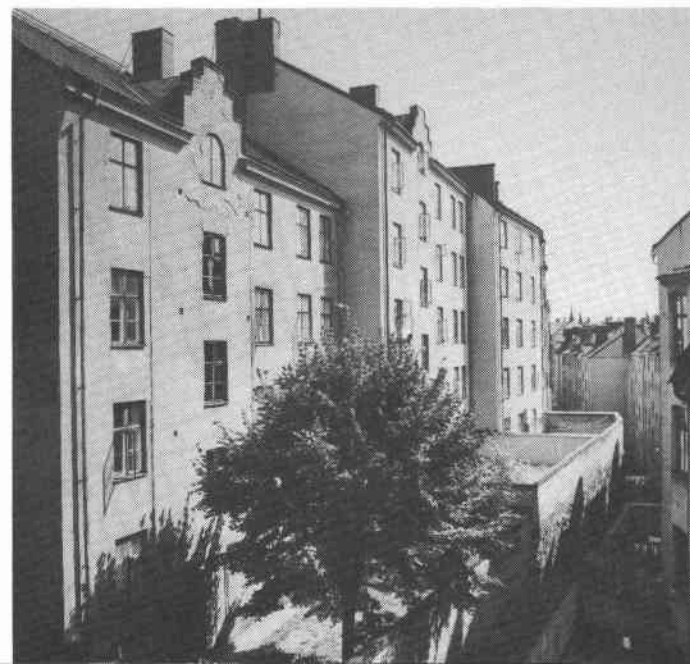
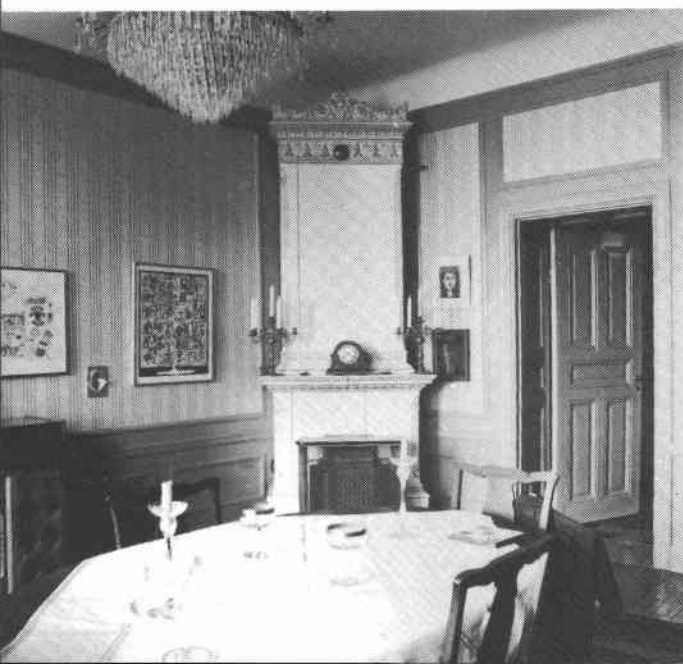
Volontären 24 Trapphus

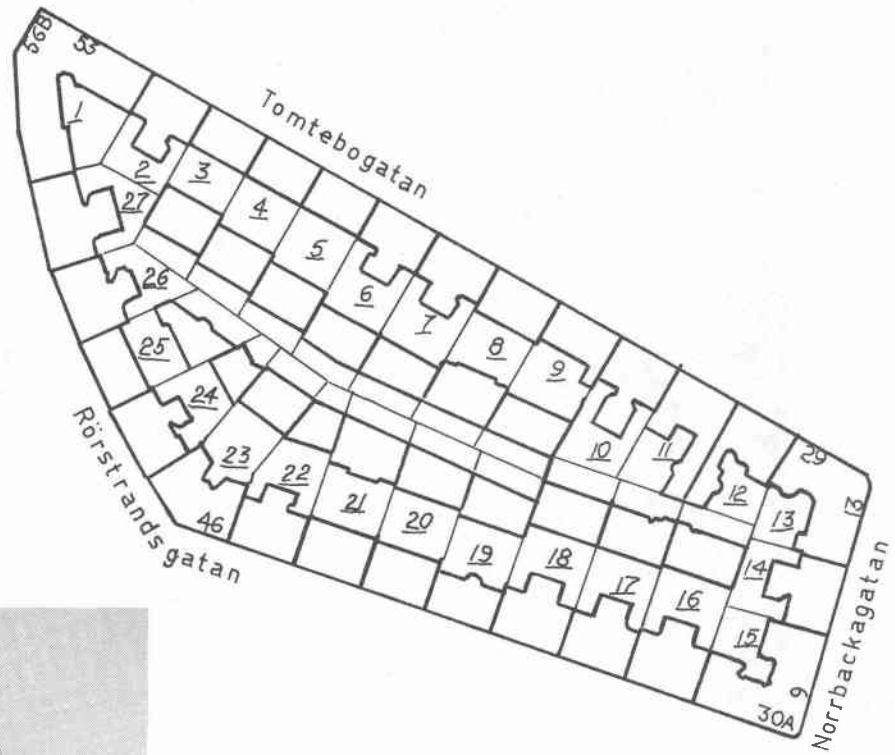


Volontären 3 Kök

Volontären 23 Matsal

Gårdsutsikt från Volontären 27 mot öster





Tomtebogatan västerut

Rörstrandsgatan västerut





Gårdsutsikt från Volontären 6 mot väster



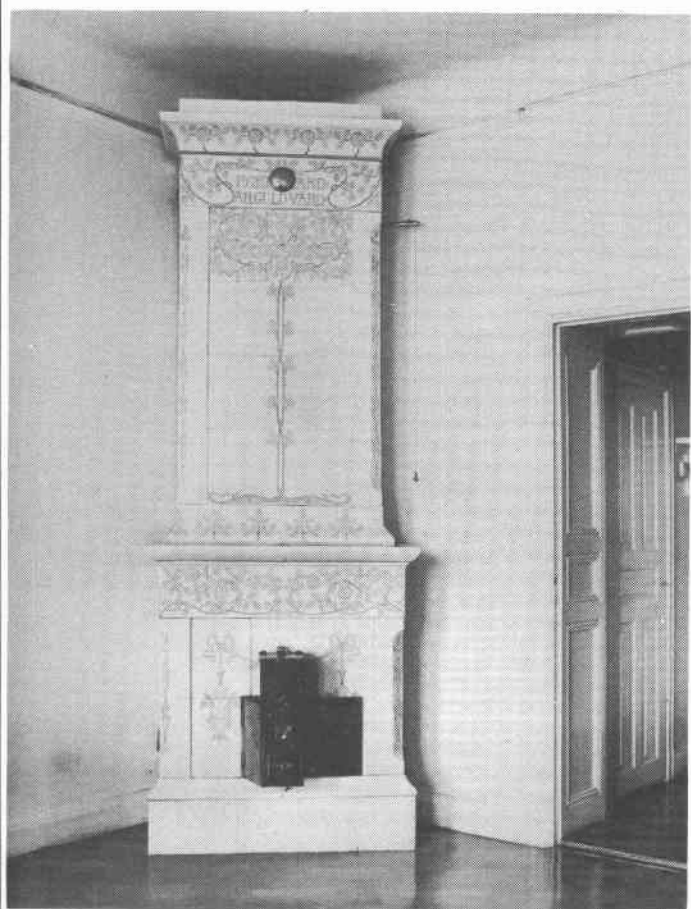
Gårdsutsikt från Volontären 9 mot väster



Gårdsutsikt från Volontären 26 mot öster



Gårdsutsikt (bakgårdar)
från Volontären 9 och 19 mot väster

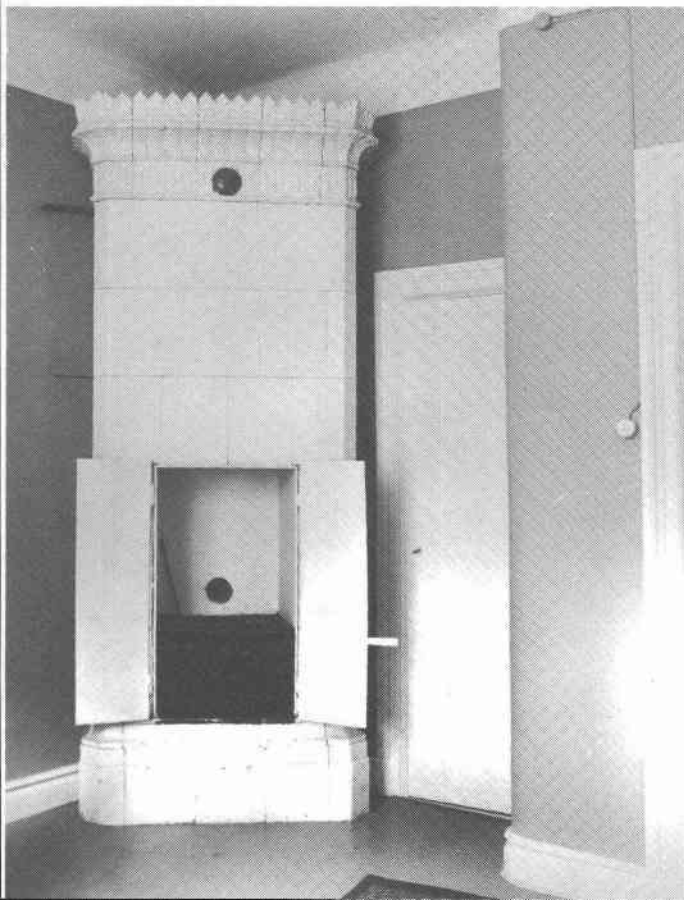


Volontären 23 Kakelugn



Volontären 1 Kakelugn

Volontären 3
Kakelugnsspis i enkelrumslägenhet



Volontären 3 Kakelugn



Volontären 1

Rörstrandsgatan 56 A, B, Tomtebogatan 53

Bostadsfastighet

Byggnadsår 1906-10, arkitekt Dorph & Höög, byggherrar Netzel, G O Nordlindh och J Burman, byggmästare A Lignell. 1925 centralvärme, badrum, 1942 hissar, 1971 fasadrenovering.

Gathus (hörnhaus), mot Tomtebogatan 5 vån, mot Rörstrandsgatan 7 vån och 5 vån + inredd vind. Gatufasad: rosa slätputs, grundvån sandsten. Vita fönsteromfattningar och festonger. Gårdsfasad: gul slätputs. Svart plåttak.

Entré, trapphus och vilplan (56 A): röd- och grårutiga kalkstensgolv, trappor av konststen, vävspända väggar i entrén, ej ursprungliga dörrar.

Entré, trapphus och vilplan (56 B): vit- och grårutiga marmorgolv, trappor av konststen, vävspända väggar i entrén, ej ursprungliga dörrar.

Entré, trapphus och vilplan (53): röd- och grårutiga kalkstensgolv, trappor av konststen, ej ursprungliga dörrar.

Lägenheterna moderniserade. Vissa snickerier bevarade som t ex dörrar. Ett fåtal kakelugnar kvarstår sedan byggnadstiden.

Lägenhetsstorlekar 1906: enkelrum - 4 rum och kök.

Gård: asfalt, planteringar.

Volontären 2

Tomtebogatan 51

Bostadsfastighet

Byggnadsår 1906-07, arkitekter Dorph & Höög och C F Lignell, byggherre 1. Rörstrand AB, 2. J Sand, byggmästare A Lignell. 1936-37 centralvärme, 1951-54 hiss, sopnedkast.

Gathus (T-hus), 6 vån. Gatufasad: gul slätputs, bv granitkvader. Gårdsfasad: gul sprutputs. Rött plåttak.

Entré, trapphus och vilplan: golv och trappor av konststen, ej ursprungliga dörrar.

Lägenhetsstorlekar 1907: 1 rum och kokvrå, 2 rum och kök.

Gård: asfalt.



Volontären 3
Tomtebogatan 49

Bostadsfastighet

Byggnadsår 1906-08, arkitekt E H Tryggelin, byggherre Rörstrand AB, byggmästare E H Tryggelin. 1923 wc i samtliga lägenheter.

Gathus, 5 vån + sout vån. Gatufasad: brun slät- och spritputs, sout vån granitkvader. Gårdsfasad: ljusbrun slätputs. Svart plåttak.

Entré, trapphus och vilplan: golv och trappor av kalksten, brun- och vitmålade väggar med målad dekorslinga, ursprungliga enkeldörrar.

Gårdshus (helhus), 4 vån. Fasader: gulbrun slätputs.

Lägenheterna bevarar ursprunglig inredning.

Lägenhetsstorlekar 1906: enkelrum - 1 rum och kök.

Exteriör och planlösning = Volontären 4 och 5.

Gård: grus, stenlagda gångar, träd, buskar. Bakgård: grus, planteringar.

Volontären 4
Tomtebogatan 47

Bostadsfastighet

Byggnadsår 1906-08, arkitekt E H Tryggelin, byggherre Rörstrand AB, byggmästare E H Tryggelin. 1923 wc i samtliga lägenheter.

Gathus, 5 vån + sout vån. Gatufasad: brun slät- och spritputs, bv granitkvader. Gårdsfasad: gul slätputs. Rött plåttak.

Entré, trapphus och vilplan: golv och trappor av kalksten, grön- och vitmålade väggar med målad dekorslinga, ursprungliga enkeldörrar.

Gårdshus (helhus), 4 vån. Fasader: gulbrun slätputs.

Lägenheterna bevarar ursprunglig inredning.

Lägenhetsstorlekar 1905: enkelrum - 1 rum och kök.

Exteriör och planlösning = Volontären 3 och 5.

Gård: grus, träd. Bakgård: gräs, träd.

Volontären 5
Tomtebogatan 45

Bostadsfastighet

Byggnadsår 1905-07, arkitekt E H Tryggelin, byggherre Rörstrand AB, byggmästare E H Tryggelin. 1923 wc i samtliga lägenheter.

Gathus, 5 vån + sout vån. Gatufasad: gul sprut- och spritputs, bv granitkvader. Gårdsfasad: gulbrun sprutputs. Grått plåttak.

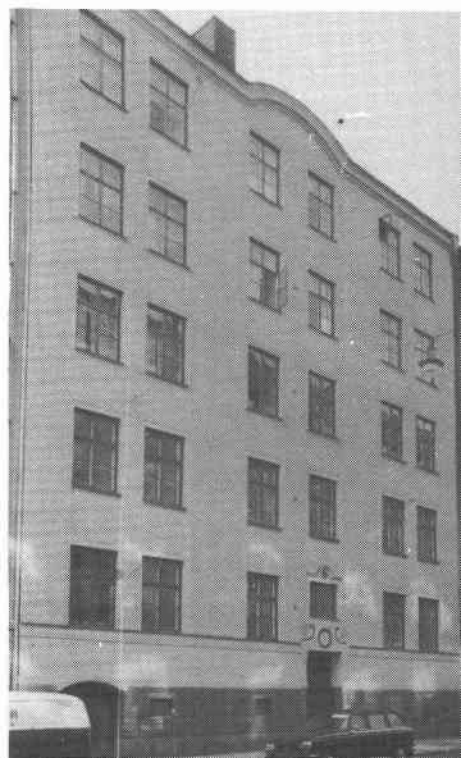
Entré, trapphus och vilplan: golv och trappor av kalksten, ursprungliga enkeldörrar.

Gårdshus (helhus), 5 vån. Fasader: gul sprutputs. Grått plåttak.

Lägenhetsstorlekar 1905: enkelrum - 1 rum och kök.

Exteriör och planlösning = Volontären 3 och 4.

Gård: grus, gräs, ett träd, sophus. Bakgård: vildvuxen växtlighet.



Volontären 6

Tomtebogatan 43

Bostadsfastighet

Byggnadsår 1906-07, arkitekt J Spolander, byggherre 1. Rörstrand AB, 2. O Ekman, byggmästare G E Nyman.

Gathus (T-hus), 6 vån. Gatufasad: rödbrun slätputs, bv sandstenskvader. Portalomfattning av granit. Gårdsfasad: gul slätputs. Rött plåttak.

Gathusets exteriör = Volontären 7.

Entré: trappa av konststen, tak med stucktakfris (girland). Trapphus och vilplan: trappor av konststen, golv rutlagda med röda och vita konststensplattor.

Gårdshus (helhus), 5 vån. Fasader: gul slätputs.

Lägenheterna bevarar ursprunglig inredning.

Lägenhetsstorlekar 1906: enkelrum - 2 rum och kök.

Gårdar: cement.

Volontären 7

Tomtebogatan 41

Bostadsfastighet

Byggnadsår 1907-10, arkitekt E Hedström, byggherre 1. A G Andersson, 2. K S Gustafsson, byggmästare 1. P Hanzon, 2. M Eriksson. 1971 fasadrenovering.

Gathus (T-hus), 5 vån + sout vån. Gatufasad: gul sprutputs, bv rusticerad sandsten. Portalomfattning av sandsten. Fasaden något förenklad. Gårdsfasad: gul sprutputs. Rött plåttak.

Gathusets ursprungliga exteriör = Volontären 6.

Entré: golv av kalksten, ca 1 m hög rödmålade panel med utsparade gröna fält, däröver grönmålade väggar. Trapphus och vilplan: trappor av kalksten, golv rutlagda med svarta och vita konststensplattor, ursprungliga enkeldörrar.

Gårdshus (helhus), 5 vån. Fasader: gul slätputs.

Lägenheterna bevarar ursprunglig inredning.

Lägenhetsstorlekar 1907: enkelrum - 3 rum och kök (1 st).

Gårdar: asfalt.

Volontären 8

Tomtebogatan 39

Bostadsfastighet

Byggnadsår 1909-11, arkitekt Dorph & Höög, byggherre 1. I Holmer, 2. J Sijendahl, byggmästare A Backlund. Fastigheten är under kraftig ombyggnad sedan 1970.

Gathus, 6 vån (+ delvis inredd vind). Gatufasad: beige sprutputs, bv rusticerad sandsten och spritputs. Gårdsfasad: stålripen beige puts. Grått och rött plåttak.

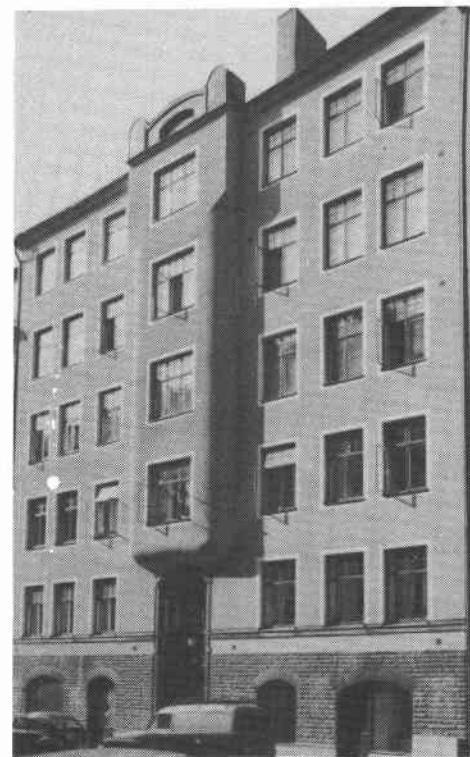
Entré: golv av plastmassa, väggar med gulbruna kakelplattor. Trapphus och vilplan: trappor och golv av konststen, gabondörrar, ny hiss, nya fönster.

Gårdshus (helhus), 4 vån + sout vån + inredd vind. Fasader: beige slammad puts. Grått plåttak.

Lägenheterna helt omdisponerade och moderniserade.

Lägenhetsstorlekar 1910: enkelrum - 2 rum och kök.

Gårdar: asfalt.



Volontären 9
Tomtebogatan 37

Bostadsfastighet
Byggnadsår 1909-10, arkitekt I Engström, byggherre
O Wollert, byggmästare I Engström. 1937 centralvärme.

Gathus, 6 vån. Gatufasad: gul slätputs, bv gul spritputs, ny port. Barockkartusch ovanför portal. Gårdsfasad: gul sprutputs. Svart plåttak.

Entré, trapphus och vilplan: golv och trappor av konststen, tak med hålkäl och taklist i entrén, ursprungliga glasade enkeldörrar med överfönster.

Gårdshus (helhus), 5 vån. Fasader: gul slätputs.

Lägenhetsstorlekar 1907: 1 - 3 rum och kök.

Gårdar: cement.

Volontären 10
Tomtebogatan 35

Bostadsfastighet
Byggnadsår 1907-10, arkitekter V Johansson och E Jonsson, byggherre S W Bogren, byggmästare W A Klingberg. 1944 hiss.

Gathus (T-hus), 6 vån. Gatufasad: brun slätputs, bv gråmålad horisontalritsad puts. Gårdsfasad: gul slätputs. Svart plåttak.

Entré: golv av konststen, släta väggar med två målade vyer i brunt med Rörstrands slott och fabriker (jämför liknande målningar i Volontären 23), tak med hålkäl, dekormålning kring lampa. Trapphus och vilplan: trappor och golv av konststen, grönmålade väggar ca 1,70 m, därovan gul marmorering med grön omramning, ursprungliga glasade enkeldörrar.

Lägenheterna bevarar ursprunglig inredning.

Lägenhetsstorlekar 1907: 1 - 2 rum och kök.

Gård: asfalt.

Volontären 11
Tomtebogatan 33

Bostadsfastighet
Byggnadsår 1907-11, arkitekt S Westholm, byggherrar S W Bogren, K W Johansson, I Rönbäck och C Setterberg, byggmästare W A Klingberg. 1962-63 ombyggnad (nya fönster mot gatan).

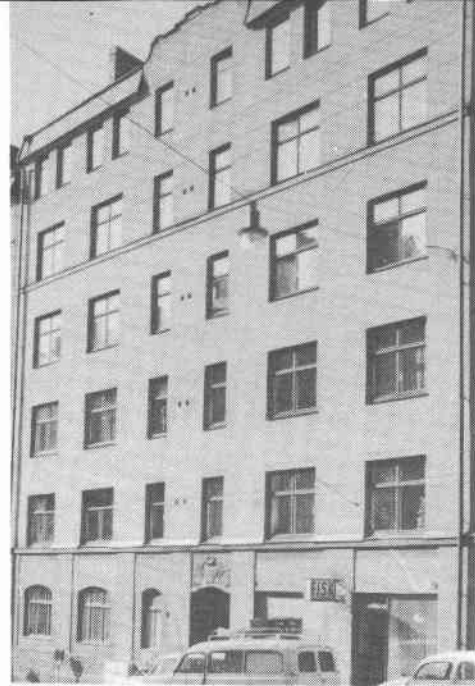
Gathus med gårdsflygel, 5 vån + sout vån. Gatufasad: grå terrasitputs, bv grov brun terrasitputs. Fasaden förenklad. Gårdsfasad: slätputs. Svart plåttak.

Entré, trapphus och vilplan: golv av konststen, kalkstens-trappor, enkel takprofil i entrén, ursprungliga glasade enkeldörrar.

Lägenheterna bevarar ursprunglig inredning bl a kakelugnar av vanlig typ.

Lägenhetsstorlekar 1907: enkelrum (1 st) - 3 rum och kök.

Gård: asfalt.



Volontären 12
Tomtebogatan 31

Bostadsfastighet

Byggnadsår 1907-11, arkitekt Dorph & Höög, byggherre 1. A Hopp, 2. K Björkman, byggmästare P Hanzon. 1935-37 centralvärme.

Gathus med flygel, 6 vån resp 4 vån. Gatufasad: gulvit sprutputs, bv sandsten. Fasaden förenklad. Gårdsfasader: gul slätputs. Rött plåttak.

Entré, trapphus och vilplan: golv och trappor av konststen, enkel takprofil i entrén, nyare dörrar.

Besökt lägenhet bevarar ursprungliga snickerier.

Lägenhetsstorlekar 1907: enkelrum - 2 rum och kök.

Gård: asfalt.

Volontären 13

Tomtebogatan 29, Norrbackagatan 13

Bostadsfastighet

Byggnadsår 1906-09, arkitekt, byggherre och troligen byggmästare M Borgstedt. Fasadenovering hösten 1973.

Gathus (hörnhaus), 6 vån. Gatufasad: rosa slätputs, bv spritputs i kvader. Gårdsfasad: rosa slätputs. Rött plåttak.

Entré, trapphus och vilplan (29): golv och trappor av konststen, i entrén tak med hålkäl och taklist, grön marmorering ca 1 m, däröver gråmålade väggar. Ursprungliga enkeldörrar.

Entré (13) som ovan, men tak med stuckfris (rosor), ursprunglig hiss. Trapphus och vilplan: trappor av konststen, ursprungliga dörrar med överstycken av stuck (blomdekor).

Lägenheterna bevarar snickerier och kakelugnar av vanlig typ från byggnadstiden.

Lägenhetsstorlekar 1906: 1 (1 st) - 3 rum och kök.

Gård: asfalt.

Volontären 14

Norrbackagatan 11

Bostadsfastighet

Byggnadsår 1905-06, arkitekt O Jansson, byggherre A Jansson, byggmästare O Jansson.

Gathus (T-hus), 5 vån + sout vån. Gatufasad: gul slätputs, bv grå spritputs. Gårdsfasad: gul slätputs. Rött plåttak.

Entré, trapphus och vilplan: golv av konststen, trappor av kalksten, i entrén stucktaklist (konsoler), takrosett, ursprunglig lampa (f d gas), gabondörrar.

Lägenheterna bevarar rikt dekorerade och mångfärgade kakelugnar.

Lägenhetsstorlekar 1905: enkelrum - 2 rum och kök.

Gård: asfalt.



Volontären 15

Rörstrandsgatan 30 A, B, Norrbackagatan 9

Bostadsfastighet

Byggnadsår 1907-11, arkitekt M Borgstedt, byggherre och byggmästare O Jansson.

Gathus (hörnhus), 6 vån + inredd vind. Gatufasad: gul slätputs, bv sandsten. Gårdsfasad: gul slätputs, bv sprutputs. Svart plåttak.

Entré (30 A): golv av vit marmor med grön marmorbandomramning. Yttre entrérum: grönmarmorade väggar till brösthöjd, hålkäl och taklist. Trapphus och vilplan: vita marmortrappor, golv som i entrén, glasade dubbeldörrar, taklister.

Entré (30 B): golv av vit marmor med svart marmorbandomramning, grönmarmorade väggar till brösthöjd, målad blomsterslingfris nära tak, hålkäl och taklist. Trapphus och vilplan: trappor av kalksten, golv av vit marmor, väggar med grönmarmorad fältindelad bröstning, taklister, glasade dubbeldörrar.

Entré (9): golv av konststensplattor, väggar med grönmarmorad bröstning, rödmålad fris vid tak med guldmålad bladdekor, hålkäl och taklist. Trapphus och vilplan: trappor av konststen, golv av vit marmor, väggar med grönmarmorad fältindelad bröstning, glasade dubbeldörrar, taklister.

Lägenheterna är ombyggda och moderniserade men bevarar snickerier från byggnadstiden bl a paneler.

Lägenhetsstorlekar 1907: 3 - 5 rum och kök + jungfrukammare.

Gård: asfalt.

Volontären 16

Rörstrandsgatan 32

Bostadsfastighet

Byggnadsår 1906-07, arkitekt Dorph & Höög, byggherre 1. I Hofvander och P Norstedt, 2. G Persson, byggmästare P Hanzon. 1936-38 centralvärme, 1970 fasadrenovering.

Gathus, 6 vån. Gatufasad: brun sprutputs, bv sandsten. Gårdsfasad: gul slätputs. Svart plåttak.

Entré och trapphus: golv av kalksten, trappor av konststen, grönmarmorade väggar ca 2 m, ursprunglig hiss.

Gårdshus (helhus), 5 vån. Fasader: vit slätputs. Svart plåttak.

Lägenheterna bevarar vissa snickerier från byggnadstiden. I besökt lägenhet i gathuset är kakelugnarna rivna. I gårdshuset finns runda, vita kakelugnar med reliefdekor.

Lägenhetsstorlekar 1906: 1 - 2 rum och kök, 3 - 4 rum och kök + jungfrukammare.

Gård: gräsmatta, asfalterade gångar, buskar. Bakgård: asfalt.



Volontären 17
Rörstrandsgatan 34

Bostadsfastighet

Byggnadsår 1906-09, arkitekt Dorph & Höög, byggherre 1. A Lindgren och E Tell, 2. I Grubb, byggmästare 1. F A Pålman, 2. A Andersson, 3. C Zetterberg. 1936 centralvärme, badrum i källaren.

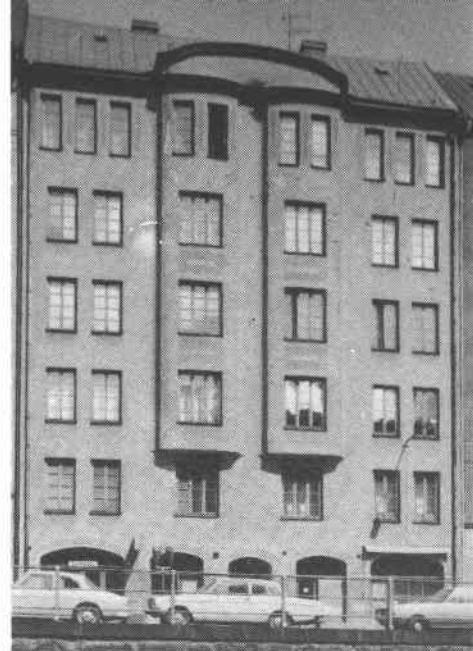
Gathus, 6 vån. Gatufasad: gul slätputs, bv sandsten. Gårdsfasad: gul slätputs. Rött plåttak.

Entré och trapphus: golv och trappor av grön marmor, väggar i entrén grön och gul stucco-lustro, ursprunglig hiss.

Gårdshus (helhus), 5 vån. Fasader: gul slätputs. Rött plåttak.

Lägenhetsstorlekar 1906: 1 - 2 rum och kök, 3 rum och kök + jungfrukammare.

Gårdar: asfalt.



Volontären 18
Rörstrandsgatan 36

Bostadsfastighet

Byggnadsår 1906-07, arkitekter Dorph & Höög (gathus), O Jonson (gårdshus), byggherre A Bergström, byggmästare O Jonson. 1928 centralvärme, 1952 hiss i gårdshus.

Gathus (T-hus), 5 vån + sout vån. Gatufasad: gul slätputs, bv sandsten. Gårdsfasad: gul slätputs. Svart plåttak.

Entré, trapphus och vilplan: golv av konststen, kalkstens-trappor, nya dörrar, ursprunglig hiss.

Gårdshus (helhus), 5 vån. Fasader: gul slätputs. Svart plåttak.

Lägenhetsstorlekar 1906: enkelrum (1 st) - 3 rum och kök.

Gård: asfalt. Bakgård: asfalt, planteringar, träd.



Volontären 19
Rörstrandsgatan 38

Bostadsfastighet

Byggnadsår 1906-07, arkitekt Dorph & Höög, byggherre 1. A Bergström, 2. C Zetterberg, byggmästare 1. H Andersson, 2. C Zetterberg. 1911 hiss, 1937-40 centralvärme, badrum.

Gathus, 6 vån. Gatufasad: gulgrön sprutputs, bv rusticerad sandsten, ny port. Gårdsfasad: gul sprutputs. Svart plåttak.

Entré, trapphus och vilplan: golv och trappor av konststen, väggar med grönmålade fält, vita omramningar, nya dörrar.

Gårdshus (helhus), 5 vån. Fasader: gul slätputs. Svart plåttak.

Lägenheterna moderniserade.

Lägenhetsstorlekar 1906: 1 och 3 rum och kök.

Gårdar: asfalt.



Volontären 20
Rörstrandsgatan 40

Bostadsfastighet

Byggnadsår 1906-08, arkitekt Dorph & Höög, byggherre A Bergström, byggmästare E Th Ljungberg. 1935 centralvärme, badrum (i gathus).

Gathus, 6 vån. Gatufasad: grå sprutputs, bv sandsten, ny port. Gårdsfasad: grå slätputs. Svart plåttak.

Exteriören = Volontären 21.

Entré, trapphus och vilplan: golv med röda och grå kalkstensplattor, kalkstenstrappor, ursprungliga glasade dörrar.

Gårdshus (helhus), 5 vån. Fasader: grå slätputs. Svart plåttak.

Lägenheterna moderniserade (kakelugnarna rivna).

Lägenhetsstorlekar 1906: 1 och 3 rum och kök.

Gårdar: asfalt.



Volontären 21
Rörstrandsgatan 42

Bostadsfastighet

Byggnadsår 1906-09, arkitekt Dorph & Höög, byggherre 1. A Bergström, 2. U Hansson, byggmästare G E Nyman. 1938 centralvärme, badrum, 1971 fasadrenovering, inredande av vindsvåning.

Gathus, 6 vån + inredd vind. Gatufasad: grön och gul sprutputs, bv sandsten. Fasaden förenklad. Gårdsfasad: gul sprutputs. Svart plåttak.

Exteriören = Volontären 20.

Entré: golv av kalkstensplattor, gulmarmorade väggar ca 2 m. Trapphus och vilplan: marmorade väggar ca 1,50 m, glasade dubbeldörrar.

Gårdshus (helhus), 5 vån. Fasader: gul slätputs. Svart plåttak.

Besökt lägenhet i gathuset bevarar inredning från byggnadstiden bl a skänkkakelugn med målad dekor i pastellfärger.

Lägenhetsstorlekar 1906: 2 - 3 rum och kök.

Gårdar: asfalt.



Volontären 22
Rörstrandsgatan 44

Bostadsfastighet

Byggnadsår 1906-12, arkitekt Dorph & Höög, byggherre 1. Rörstrand AB, 2. Y Oldenburg, byggmästare C Lindevall. 1924 hiss, 1940 centralvärme, 1971 inredande av vindsvåning.

Gathus (T-hus), 6 vån + inredd vind. Gatufasad: ljusgrön och rödbrun sprutputs, bv rusticerad sandsten. Fasaden för- enklad och nyputsad. Gårdsfasad: gul slätputs. Rött plåttak.

Entré: svartvitrutigt marmorgolv, väggar med naivistiskt målade 1800-tals figurscener: musikpaviljong i park och luftballongstigning, stucktaklist (blommotiv). Trapphus och vilplan: trappor av konststen, ursprungliga glasade dubbel- dörrar.

Gårdshus (helhus), 5 vån. Fasader: gul slätputs. Rött plåt- tak.

Lägenheterna bevarar inredning från byggnadstiden bl a i gathuset, skänkkakelugn med målad dekor i pastellfärger.

Lägenhetsstorlekar 1906: enkelrum - 3 rum och kök.

Gårdar: asfalt.



Volontären 23
Rörstrandsgatan 46

Bostadsfastighet

Byggnadsår 1906-08, arkitekt Dorph & Höög, byggherre Rör- strand AB, byggmästare O Jonson. 1912 bibliotekslokal i bv.

Gathus, 6 vån. Gatufasad: rödbrun slätputs, bv sandsten. Gårdsfasad: gul sprutputs. Svart plåttak.

Entré: golv av vit konststen med svart ram och flerfärgad marmormosaikdekor i hörn och mitt, väggar med två brunmåla- de vyer (Rörstrands slott och Rörstrands fabriker). Nära taket festongfris av stuck, eklövsfris av stuck och målade bandornamentik, hålkäl med rik kastanjebladdekor av stuck. Glasade mellandörrar med blästrad bladdekor. Inre entré: golv av konststen, hålkäl med kastanjebladdekor, ursprung- lig hiss med grind och överstycke av järn, hisskorgen har glasrutor med blästrad dekor. Trapphus och vilplan: trappor av konststen, ursprungliga glasade dubbeldörrar, ej ur- sprunglig målade blomdekor på vilplansväggar och i trapphu- sets fönsternischer.

Gårdshus (helhus), 5 vån. Fasader: gul slätputs.

Lägenheterna bevarar en för Birkastaden rik inredning (snickerier och kakelugnar av olika modeller).

Lägenhetsstorlekar 1906: enkelrum - 2 rum och kök, 3 rum och kök + jungfrukammare.

Gård: asfalt, grus, stenlagda gångar, fyra träd. Bakgård: asfalt.



Volontären 24
Rörstrandsgatan 48

Bostadsfastighet

Byggnadsår 1906-08, arkitekt A Andersson, byggherre 1. Rörstrand AB, 2. O Sundberg, byggmästare 1. K Molin, 2. J A Edlund.

Gathus (T-hus), 5 vån + sout vån. Gatufasad: brun slätputs, bv sandstenskvader. Gårdsfasad: slätputs. Svart plåttak.

Entré: golv av röd konststen och svartvit fris, trappa av konststen. Trapphus och vilplan: trappor av konststen, röd- och vitrutiga golv av konststen, ursprungliga glasade enkel- och dubbeldörrar.

Gårdshus (helhus), 5 vån. Fasader: gul slätputs.

Lägenheterna bevarar inredning från byggnadstiden bl a vita skänk- och runda kakelugnar.

Lägenhetsstorlekar 1907: enkelrum - 1 rum och kök, 3 rum och kök (dusch).

Gårdar: asfalt.

Volontären 25
Rörstrandsgatan 50

Bostadsfastighet

Byggnadsår 1906-08, arkitekt Dorph & Höög, byggherrar Rörstrand AB, K Faugust och I Nordin, byggmästare C E Lindevall. 1937 centralvärme, hiss.

Gathus, 5 vån + sout vån. Gatufasad: mörk rödbrun slätputs, bv sandstenskvader, ny port. Gårdsfasad: gul sprutputs. Rött plåttak.

Entré, trapphus och vilplan: golv och trappor av konststen, ursprungliga dörrar.

Gårdshus (helhus), 4 vån. Fasader: gul slätputs.

Lägenheterna bevarar inredning från byggnadstiden, men de flesta kakelugnarna rivna.

Lägenhetsstorlekar 1906: 1 - 3 rum och kök.

Gård: asfalt, blommor. Bakgård: asfalt.

Volontären 26
Rörstrandsgatan 52

Bostadsfastighet

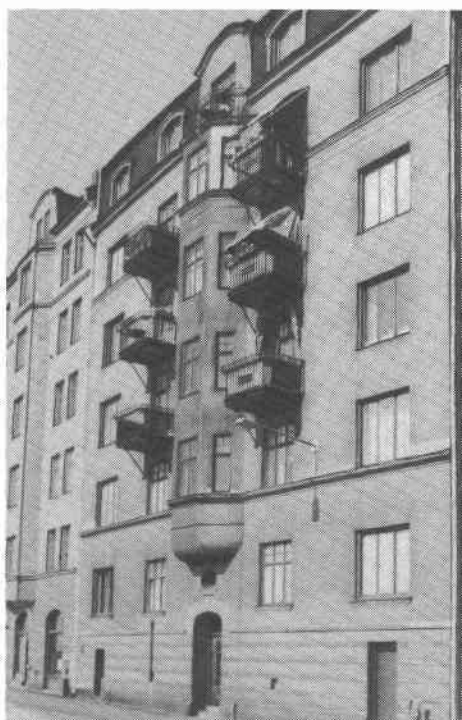
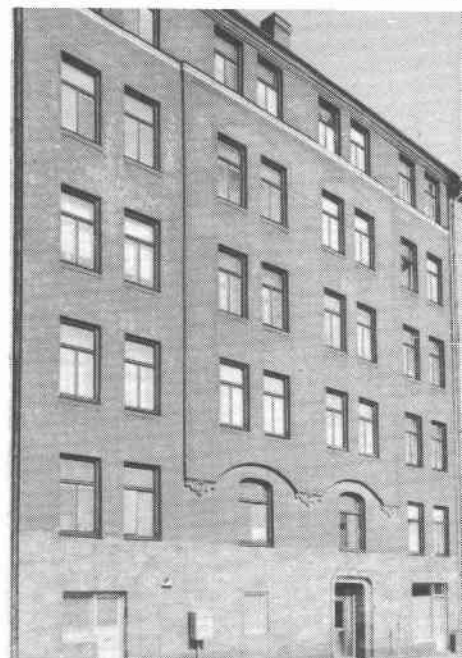
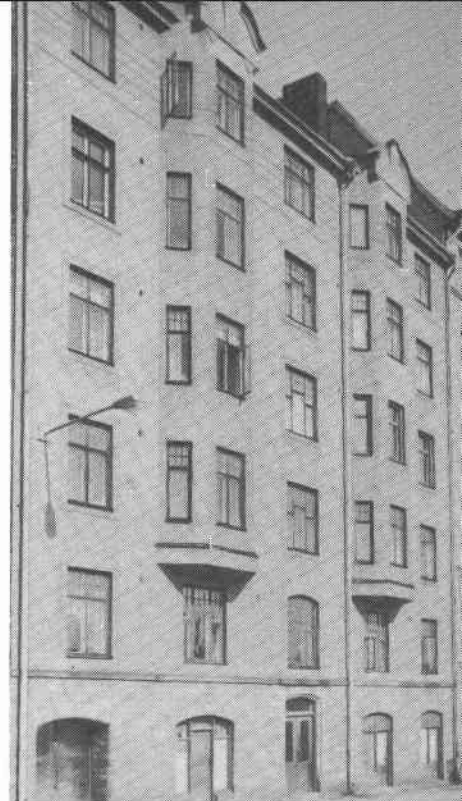
Byggnadsår 1908-10, arkitekt C B Ödberg, byggherre E Hjorth, byggmästare V A Klingberg och C B Ödberg. 1939 centralvärme.

Gathus (T-hus), 5 vån + inredd vind. Gatufasad: grå sprutputs, grundvån bandad sandstensrustik. Delvis förändrade fönster. Gårdsfasad: grå sprutputs. Svart plåttak.

Entré: trappa av konststen, släta väggar med stuckfris (löv, frukter, band) ca 1/2 m från tak, enkel takprofil. Inre entré: vitt marmorgolv med svart fris, tak med hålkäl.

Lägenhetsstorlekar 1909: 1 rum och kök, 3 - 4 rum och kök (dusch).

Gård: asfalt, gräsmattor, planteringar, tre träd.



Volontären 27

Rörstrandsgatan 54

Bostadsfastighet

Byggnadsår 1907-08, arkitekt N Persson, byggherre
A Lannerström, byggmästare O Jonson. 1941 centralvärme.

Gathus (T-hus), 6 vån. Gatufasad: gul slätputs, grund-
vån rusticerad sandsten, bv gul spritputs, ny port. Gårds-
fasad: gul slätputs. Plåttak.

Entré: golv av konststen, kalkstenstrappa, gabondörrar.

Lägenheterna bevarar inredning från byggnadstiden bl a
kakelugnar.

Lägenhetsstorlekar 1907: 2 - 3 rum och kök. Dusch i 3-rums-
lägenheterna.

Gård: asfalt, uthus (1-vån, puts, plåttak).

