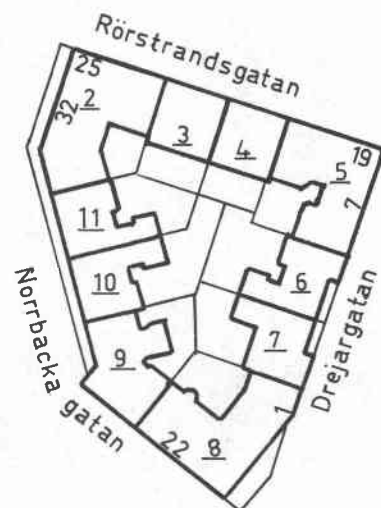


FAJANSEN



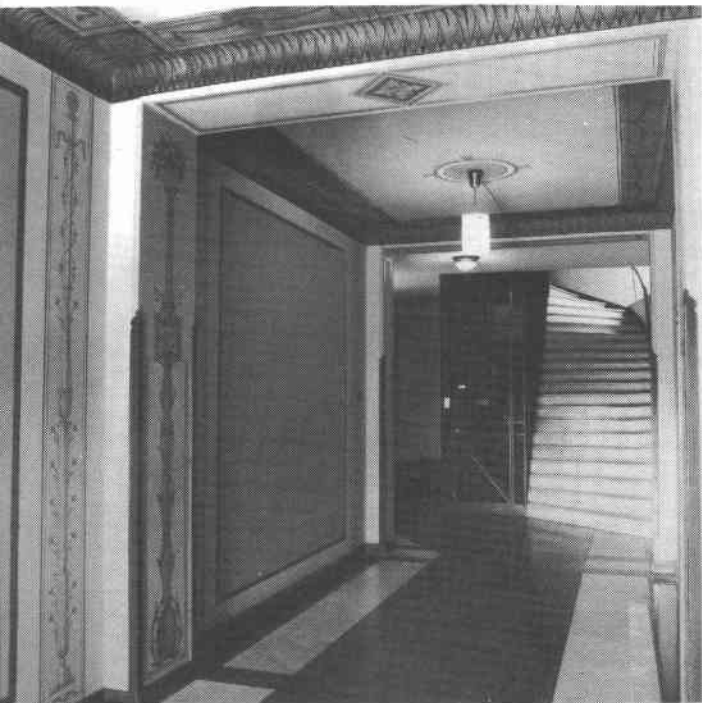
Gårdsutsikt från Fajansen 3 mot söder



Drejargatan söderut



Norrbackagatan norrut



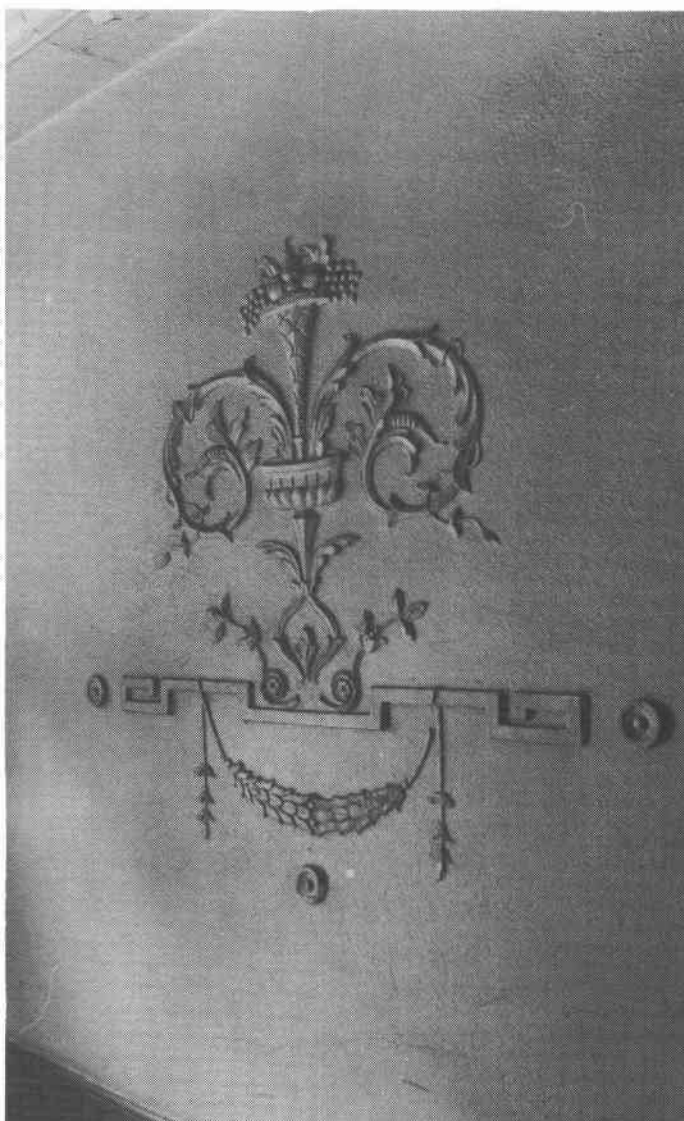
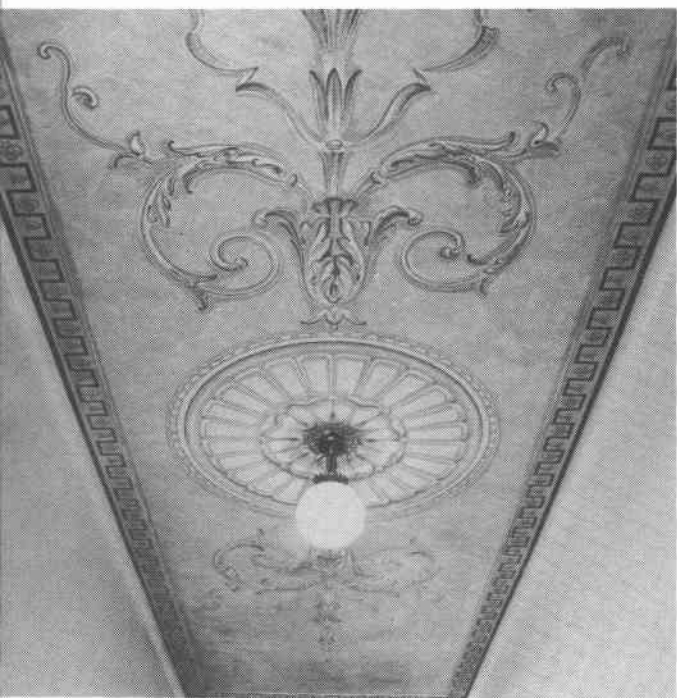
Fajansen 9 Entré



Fajansen 2 Entrétak (Rörstrandsgatan 25)

Fajansen 7 Entrévägg

Fajansen 5 Entrétak (Rörstrandsgatan 19)



Fajansen 2

Rörstrandsgatan 25, Norrbackagatan 30

Bostadsfastighet

Byggnadsår 1924-25, arkitekt C A Bååk, byggherre Enskede Bygg AB, byggmästare C W Althén.

Gathus (hörnhus), 6 vån och 5 vån + takvån. Gatufasad: gul slätputs, bv brun sprutputs. Rundbågiga fönster i takvåningen. Gårdsfasad: gul sprutputs. Brunt plåttak.

Entréer: golv av konststensplattor, tak dekormålade i antikiserande stil (bl a sfinxer). Trapphus och vilplan: trappor och golv av konststen. Målad stiliserad blomsterbård på väggar. Glasade enkeldörrar.

Lägenhetsstorlekar 1924: 1 (1 st) - 2 rum och kokvrå, 1 - 3 rum och kök, 4 rum och kök (1 st). I de flesta lägenheter bad eller dusch.

Förgård: (åt Norrbackagatan), fyra mindre träd, planteringar. Gård: grus, buskar.

Fajansen 3

Rörstrandsgatan 23

Bostadsfastighet

Byggnadsår 1923-24, arkitekt Höög & Morssing, byggherre J Hellström AB, byggmästare C W Althén.

Gathus, 6 vån. Gatufasad: rött tegel. Gårdsfasad: rött tegel. Rött plåttak.

Entré, trapphus och vilplan: golv och trappor av vit marmor.

Lägenhetsstorlekar 1923: 1 rum och kokvrå, 1 rum och kök (1 st), 2 rum och kök (bad).

Gård: grus, planteringar.

Fajansen 4

Rörstrandsgatan 21

Bostadsfastighet

Byggnadsår 1924-25, arkitekt Höög & Morssing, byggherre J Hellström AB, byggmästare C W Althén.

Gathus, 6 vån. Gatufasad: rött tegel. Gårdsfasad: rött tegel. Svart plåttak.

Entré, trapphus och vilplan: golv av svarta och röda konststensplattor bildande ett geometriskt mönster, trappor av vit marmor, gulmålade väggar och blåmålade tak i entrén. Trapphus och vilplan: gråmarmorade väggar till ca 1 m höjd, däröver ca 1/2 dm bred målad dekorbård och grå målning, enkel målad dekor ovanför lägenhetsdörrar.

Lägenhetsstorlekar 1924: 1 rum och kokvrå, 2 rum och kök. Dusch eller bad i samtliga lägenheter.

Gård: grus, buskar, syréträd.



Fajansen 5

Rörstrandsgatan 19, Drejargatan 7

Bostadsfastighet

Byggnadsår 1926, arkitekt B Hedvall, byggherre H Jacobsson, byggmästare J Arvidsson.

Gathus (hörnhus), 6 vån och 5 vån + takvån. Gatufasad: gul slätputs. Gårdsfasad: gul slätputs. Rött plåttak.

Entréer: golv och trappor av grön marmor, vitmålade väggar, tak med målad slingdekor (19). Trapphus och vilplan: trappor och golv av grön marmor, glasade, blyspröjsade balkongdörrar med målad palmettdekor.

Lägenhetsstorlekar 1926: 1 - 2 rum och kokvrå (1 av var), 1 - 2 rum och kök. I de flesta lägenheter bad eller dusch.

Gård: cement, grus, kalkstensplattor, gräsmatta, två björkar.

Fajansen 6

Drejargatan 5

Bostadsfastighet

Byggnadsår 1926, arkitekt Höög & Morssing, byggherre Fastighets AB Fajansen (J Hellström), byggmästare E Dahl.

Gathus, 6 vån. Gatufasad: röd slätputs. Kraftig gördelgesims avskiljer översta våningen från övriga fasaden. Trekantsgavel med palmettdekor. Portalomfattning av granit. Gårdsfasad: gul slätputs. Svart plåttak.

Entré: golv och trappa av vit marmor, väggar med grönmarmorerad bröstning, f ö gulmålat och stuckfris (silver- och blåfärgad) i antikiserande stil, kraftig taklist, rödmålat tak. Två trapphus: trappor och vilplansgolv av vit marmor, stuckdekor ovanför lägenhetsdörrar.

Lägenhetsstorlekar 1926: 1 (2 st) - 2 rum och kokvrå, 1 (1 st) - 2 rum och kök. I de flesta lägenheter bad eller dusch.

Förgård: gräsmattor, två mindre träd. Gård: kalksten, gräsmattor, buskar, två träd.

Fajansen 7

Drejargatan 3

Bostadsfastighet

Byggnadsår 1926, arkitekt Höög & Morssing, byggherre Fastighets AB Fajansen (J Hellström), byggmästare E Dahl.

Gathus, 6 vån. Gatufasad: brun sprutputs. Kraftig gördelgesims avskiljer översta våningen från övriga fasaden. Trekantsgavel med palmettdekor. Portalomfattning av granit. Gårdsfasad: gul slätputs. Svart plåttak.

Entré: golv och trappa av kalksten, gulmålade väggar med stuckreliefdekor i antikiserande stil. Trapphus och vilplan: trappor och golv av kalksten, stuckreliefdekor i balkongnischer.

Lägenhetsstorlekar 1926: 1 - 2 (1 st) rum och kokvrå, 2 rum och kök. Bad eller dusch i samtliga lägenheter.

Förgård: rosenbuskar, två träd. Gård: grus, kalkstensplattor, gräsmattor, buskar.



Fajansen 8

Drejargatan 1, Norrbackagatan 22

Bostadsfastighet

Byggnadsår 1926, arkitekter B Hedvall (fasad) och E Lindkvist (plan), byggherre och byggmästare E Lindkvist.

Gathus (hörnhaus), 5 vån + takvån (gavelparti 6 vån) + sout vån. Gatufasad: gulbrun (takvån gulröd) slätputs. Portalomfattningar av sandsten. Gårdsfasad: gul slätputs. Rött plåttak.

Entré (22): rutlagt golv av vita och röda marmorplattor, rödflammig väggbröstning av stucco-lustro, gråmålade neddragna valvbågar på vita väggar, taket utgörs av tre kryssvalv med antikiserande figurmålningar. Trapphus och vilplan: trappor av vit marmor, golv som i entré, väggar gulmarmorade upp till manshöjd, mitt emot varandra stående grönmarmorade pilastrar, grönmålat tak.

Entré (1): golv och trappa av vit marmor, grönmarmorerad väggbröstning, däröver pastost gulbrunmålade väggfält omrade av guldmålade trälistor och grönmålade fris, grönmålat tak, takprofil. Trapphus och vilplan: trappor och golv av vit marmor.

Lägenhetsstorlekar 1926: 1 - 2 rum och kokvrå, 1 - 4 rum och kök, 4 rum och kök + jungfrukammare. I ca hälften av lägenheterna bad.

Förgård: gräsmattor, buskar, två mindre träd. Gård: kalkstensplattor, ett träd, ett antal vildvuxna mindre träd.

Fajansen 9

Norrbackagatan 24

Bostadsfastighet

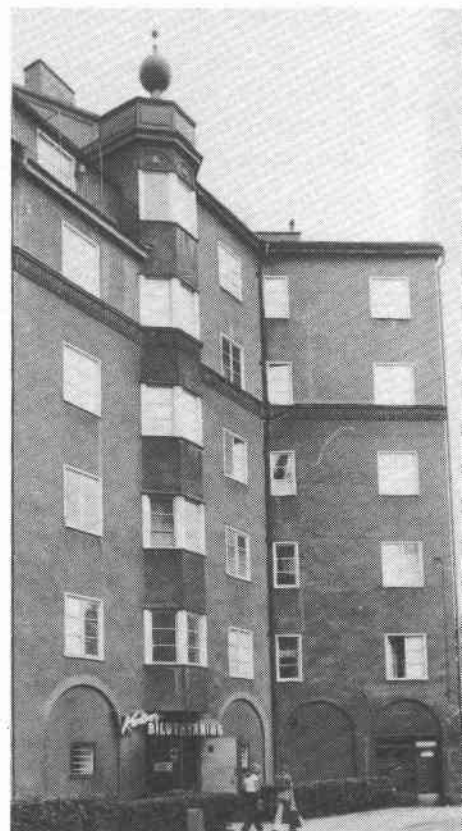
Byggnadsår 1926, arkitekt B Hedvall, byggherre Gumpel & Bengtsson, byggmästare M Gumpel.

Gathus (hörnhaus) med flygel, 6 vån. Gatufasad: rödbrun terrasitputs. Tresidigt burspråk kröns av spira med klot. Meanderfris under 4:e våningens fönsterrad. Gårdsfasad: grå borstad puts. Rött plåttak.

Entré: vitt marmorgolv, ursprungliga dekormålade väggar och tak dels i antikiserande och dels i naturalistisk stil. Trapphus och vilplan: trappor och golv av vit marmor.

Lägenhetsstorlekar 1926: 2 och 4 rum och kök. Bad i samtliga lägenheter, portvaktslägenheten dusch.

Förgård: häck, gräsmattor. Gård: delvis cement delvis grus, buskar.



Fajansen 10

Norrbackagatan 26

Bostadsfastighet

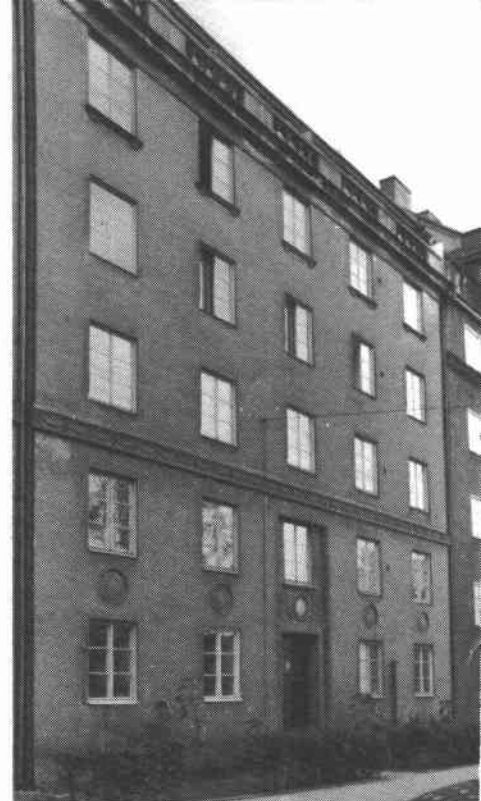
Byggnadsår 1926, arkitekt Höög & Morssing, byggherre Fastighets AB Fajansen (J Hellström), byggmästare 1. J A Svensson, 2. E Dahl.

Gathus med flygel, 5 vån + takvån resp 5 vån. Gatufasad: gul slätputs. Festongfris mellan vån 1 och 2 tr. Slät portalomfattning av granit. Slingdekor i låg relief ovanför portalen. Gårdsfasader: gul slätputs. Plåttak.

Entré: golv och trappa av vit marmor, 2 m hög väggbröstning av svart marmor, däröver rödmålad vägg, enkel takprofil. Trapphus och vilplan: trappor och golv av vit marmor, rödmålade väggar, gråmålad palmettdekor ovanför lägenhetsdörrar. Gårdsflygelns trapphus och vilplan som gathusets.

Lägenhetsstorlekar 1925: 1 - 2 rum och kokvrå, 2 - 3 (1 st) rum och kök. I de flesta lägenheter bad eller dusch.

Förgård: häck, gräsmatta, planteringar. Gård: grus, kalkstensplattor, gräsmatta, två större träd, buskar.

Fajansen 11

Norrbackagatan 28

Bostadsfastighet

Byggnadsår 1926, arkitekt Höög & Morssing, byggherre Fastighets AB Fajansen (J Hellström), byggmästare 1. J A Svensson, 2. E Dahl.

Gathus med flygel, 5 vån + takvån resp 5 vån. Gatufasad: brun slätputs. Festongfris mellan vån 1 och 2 tr. Slät portalomfattning av granit. Slingdekor i låg relief ovanför portalen. Rött plåttak.

Entré: golv och trappa av vit marmor, väggbröstning av svart marmor, däröver gulmålat, enkel takprofil. Trapphus och vilplan: trappor och golv av vit marmor.

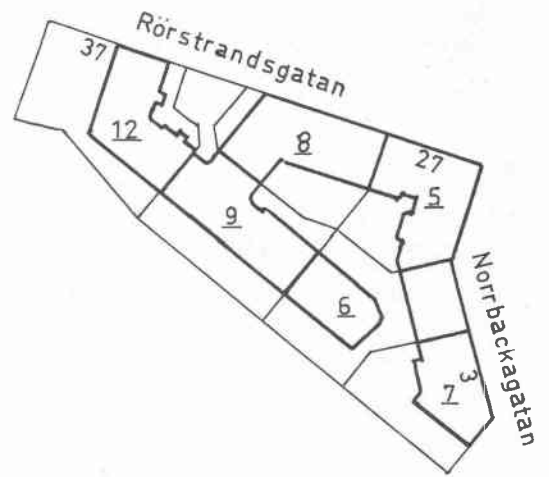
Lägenhetsstorlekar 1925: 1 - 2 rum och kokvrå, 2 - 3 (1 st) rum och kök. I de flesta lägenheter bad eller dusch.

Förgård: häck, gräsmatta. Gård: kalkstensplattor, grus, gräsmatta, tre träd.





Rörstrandsgatan österut



Norrbackagatan norrut

Leran 12 och 9 från järnvägen



Leran 5

Rörstrandsgatan 27, Norrbackagatan 7

Bostadsfastighet

Byggnadsår 1925-26, arkitekt Höög & Morssing, byggherre Fastighets AB Fajansen (J Hellström), byggmästare J A Loensson.

Gathus (hörnhus), 5 vån + takvån. Gatufasad: rosa slätputs, grundvån behuggen cementputs. Gårdsfasad: gul slätputs, sout vån grå slätputs. Svart plåttak.

Entréer: golv av röda och vita marmorplattor, trappor av röd konststen, väggar med dekor i rött, gult, brunt och svart (utdragna gråmarmorerade balustrar), tak silverfärgade med dekor kring lampa. Trapphus och vilplan: trappor av röd konststen, golv av vita marmorplattor inom röd fris, väggar rödmålade ca 1,60 m, f ö vitt.

Lägenhetsstorlekar 1925: enkelrum (1 st), 1 - 2 rum och kokvrå, 2 - 3 rum och kök. Bad eller dusch i de flesta lägenheter.

Gård: cementgångar, gatsten, kullersten, sex lönnar.

Leran 6

Norrbackagatan 5

Bostadsfastighet

Byggnadsår 1924-26, arkitekt Höög & Morssing, byggherre J Hellström, byggmästare 1. C W Althén, 2. J A Loensson.

Gathus, 5 vån + takvån. Gatufasad: gul slätputs, bv grå slätputs. Gårdsfasad: gulbrun slätputs, bv grå slätputs. Rött plåttak.

Entré, trapphus och vilplan: golv och trappor av röd konststen. I trapphus och vilplan gulmarmorerade väggar ca 2 m, tak med stucklister, fanerade dörrar.

Gårdshus, 4 vån + takvån. Fasader: gulbrun slätputs, bv grå slätputs. Rött plåttak.

Lägenhetsstorlekar 1924: enkelrum (2 st), 1 - 2 rum och kokvrå, 2 rum utan kök (1 st), 2 - 4 (1 st) rum och kök, 3 rum och kök + jungfrukammare. Bad i de större lägenheterna.

Gård: konststensplattor, gräsmattor, planteringar, buskar, träd.

Leran 7

Norrbackagatan 3

Bostadsfastighet

Byggnadsår 1924-26, arkitekt, byggherre och byggmästare E Lindkvist.

Gathus (hörnhus), 5 vån + sout vån + takvån. Fasader: brungrå terrasitputs, bv svartgrå ädelputs med tegelkross. Svart plåttak.

Entré, trapphus och vilplan: golv och trappor av vit marmor, i entrén grönmålade väggar och kryssvälvtt grönmålat tak.

Besökt lägenhet bevarar ursprunglig inredning bl a öppen spis med stenomfattning, köksinredning med jungfrualkov.

Lägenhetsstorlekar 1925: 1 (1 st) - 2 rum och kokvrå, 2 rum utan kök (1 st), 2 - 3 rum och kök (bad).

Förgård: gräsmatta, buskar. Gård: gräsmattor, grusgångar, buskar, träd.



Leran 8

Rörstrandsgatan 29, 31

Bostadsfastighet

Byggnadsår 1927-28, arkitekt Höög & Morssing, byggherre G Widegård, byggmästare AB Byggindustri.

Fastigheten ingår i ett byggnadskomplex tillsammans med Leran 9 och 12.

Gathus (i vinkel), 6 vån + takvån, 5 vån + takvån mot förgård. Gatufasad: beige sprutputs, bv behuggen cementputs, vån 1 och 6 tr mörkgrå sprutputs. Portalomfattning av granit. Gårdsfasad: beige sprutputs, bv och sout vån mörkgrå sprutputs. Svart plåttak.

Entré, trapphus och vilplan (29): golv och trappor av vit marmor. I entrén gulvitmarmorade väggar med halvkolonner och pilastrar av trä, ett tak vitmålat de övriga blåmålade med målad blomsterdekor. I trapphus och vilplan gulmarmorade väggar. Vilplanens tak blåmålade med målad blomsterdekor.

Entré (31): golv av grön marmor med vit fris, gulvitmarmorade väggar med pilastrar av trä, blågrått tak med stiliserad blom- och bladdekor, trappa av vit marmor. Inre rund entré: golv av svart och grön marmor i stjärnmönster med vit fris, gulmarmorade väggar, blått tak med bladdekor kring lampa, 4 målade rundlar med motiv symboliserande de 4 elementen. Trapphus och vilplan: vit marmortrappa, golv av gröna och vita marmorplattor i geometriskt mönster, grågulmarmorade väggar. Vilplanens tak rödlila med stiliserad blomdekor.

Lägenhetsstorlekar 1927: 1 rum och kök (1 st), 2 - 3 rum och kök (bad).

Förgård: överbyggd, asfalt. Gård: överbyggd, asfalt.

Leran 9

Rörstrandsgatan 33

Bostadsfastighet

Byggnadsår 1927-28, arkitekt Höög & Morssing, byggherre G Widegård, byggmästare AB Byggindustri.

Fastigheten ingår i ett byggnadskomplex tillsammans med Leran 8 och 12.

Gathus, 5 vån + takvån. Huset krönt av tornbyggnad. Främre fasad: beige sprutputs, bv och vån 6 tr mörkgrå sprutputs. Portalomfattning av granit. Fasad mot järnvägen: beige sprutputs, bv behuggen cementputs, vån 1 och 6 tr mörkgrå sprutputs. Gårdsfasad: beige sprutputs, bv och sout vån mörkgrå sprutputs. Svart plåttak.

Yttre rund entré: mönsterlagt golv av grön marmor i olika nyanser, ca 0,5 m hög marmorbröstning, däröver rödmålade väggar med egyptiserande svarta halvkolonner, målad takdekor med bl a sfinxer. Inre rektangulär entré: utförande som yttre entré men saknar marmorbröstning. Tak med tandsnittstaklist och målad dekor kring lampa. Passage: valv med målad dekor bl a sfinxer och bladrankor. Trapphus (2 st) och vilplan: trappor och golv av grön marmor, väggarna dels gulmarmorade dels rödmålade. Vilplanens tak blåmålade med vitmålad enkel dekor, stucklist.

Lägenhetsstorlekar 1927: 1 - 2 (1 st) rum och kokvrå, 2 - 3 rum och kök, 7 rum och kök (1 st). Bad i de flesta lägenheter.

Förgård: överbyggd, asfalt. Gård: (mot järnvägen) grus, buskar, två träd. Gård: överbyggd, asfalt.



Leran 12

Rörstrandsgatan 35, 37

Bostadsfastighet

Byggnadsår 1928-29, arkitekt Höög & Morssing, byggherre G Widegård, byggmästare AB Byggindustri.

Fastigheten ingår i ett byggnadskomplex tillsammans med Leran 8 och 9.

Gathus (i vinkel), 5 vån + takvån, 7 vån + takvån mot Rörstrandsgatan samt 6 vån + takvån mot järnvägen. Gatufasad: beige sprutputs, bv och vån 1 tr behuggen cementputs, vån 2 och 6 tr mörkgrå sprutputs. Portalomfattningar av granit. Fasader mot järnvägen: beige sprutputs, bv behuggen cementputs, vån 1 och 6 tr mörkgrå sprutputs. Svart plåttak.

Entré, trapphus och vilplan (35): golv och trappor av grön marmor. I entrén dels blågröna dels vita väggar, gråblått och vitt tak med guldmålade stucklister i geometriskt mönster, guldmålad taklist (äggstav), grön marmorpelare vid början av trapphuset. Trapphus- och vilplansväggar gulbrunmarmorerade. Vilplanens tak blåmålade med guldmålade stucklister.

Entré, trapphus och vilplan (37): golv och trappor av grön marmor. I entrén rödmålade väggar, tak och taklist som entré 35. Vilplanens tak med guldmålade taklister i enkelt geometriskt mönster.

Lägenheterna bevarar i viss mån ursprunglig inredning bl a öppna spisar i de möblerbara hallarna.

Lägenhetsstorlekar 1927: 1 - 2 rum och kokvrå, 2 och 4 rum och kök, 3 rum och kök + jungfrukammare. Bad i samtliga lägenheter.

Förgård: överbyggd, asfalt. Förgården gemensam med Leran 8 och 9. Trappa av granit leder upp till gården. Balustreräcke och underbyggnadens gatufasad av behuggen cementputs. Gård: (mot järnvägen) grus, asfalt, ett träd.





Ovan t h Gårdsutsikt från Leran 8 mot öster
 Ovan t v Leran 9 Portal



T h Leran 9 Entré



Nedan t v Leran 12 Entré (Rörstrandsg 35)
 Nedan t h Leran 7 Öppen spis i hall





Porslinsbruket 29 Entrétak S:t Eriksg 65

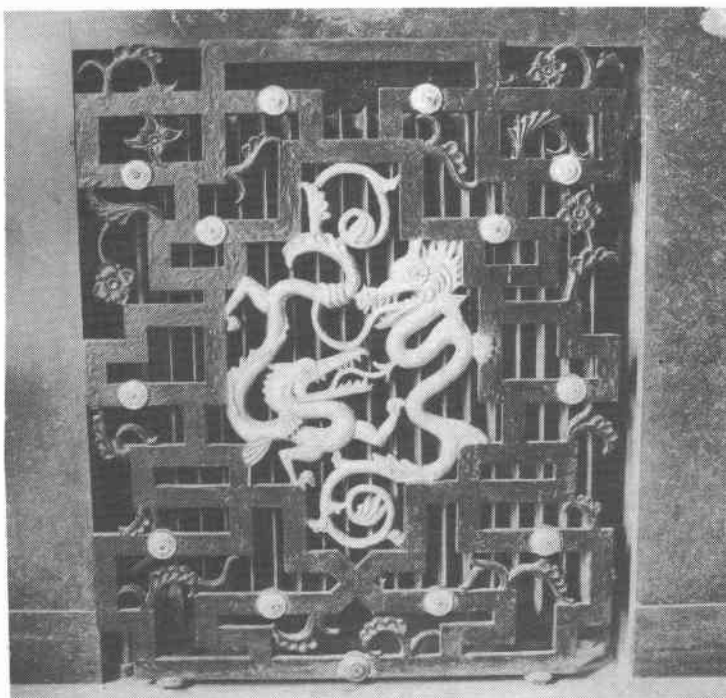


Porslinsbruket 24 Kök med alkov

Porslinsbruket 17 Vardagsrum



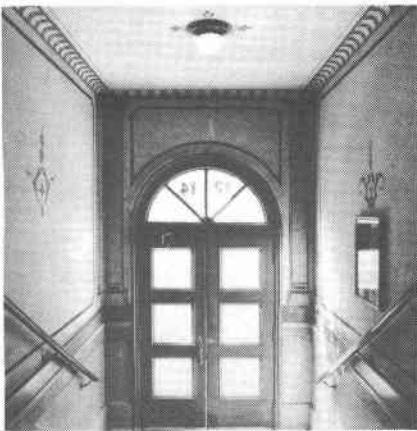
Porslinsbruket 26 Radiatorskydd i entré



PORSLINSBRUKET

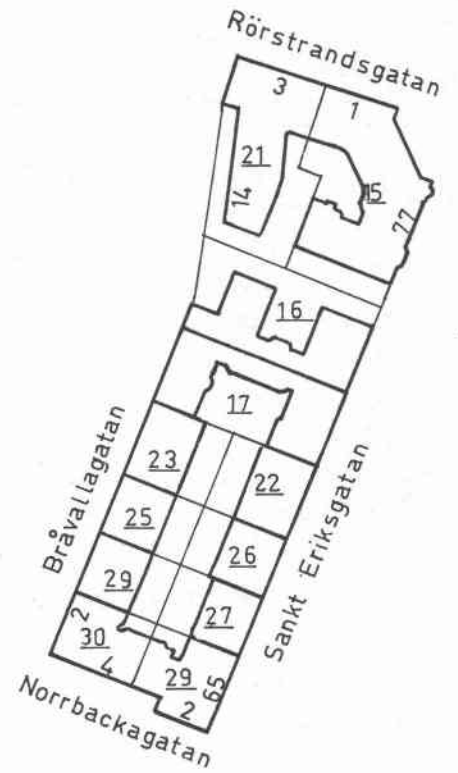


Gårdsutsikt från
Porslinsbruket 17
mot söder



Porslinsbruket 21
Entré, Rörstrandsgatan 3

S:t Eriksgatan norrut



Porslins bruket 15

Rörstrandsgatan 1, S:t Eriksplan 19, S:t Eriksgatan 77

Bostadsfastighet

Byggnadsår 1923-25, arkitekt Höög & Morssing, byggherre 1. H Hallström, 2. J Andersson, byggmästare E Klasén.

Gathus (hörnhaus), 6 vån. Gatufasad: grå och röd slätputs, bv grå terrasitputs. I frontonen ymnighetshorn och årtalet 1924. Gårdsfasad: röd slätputs. Tak: rött enkupigt tegel och svart plåt.

Entré (1): golv av konststen, profilerad taklist. Trapphus: trappor av konststen, gulmarmorade väggar.

Entré (19): golv av vit marmor, väggar och tak dekormålade i antikiserande stil. Trapphus och vilplan: trappor och golv av vit marmor.

Entré, trapphus och vilplan (77): golv och trappor av vit marmor, dekormålade väggar i antikiserande stil, enkel takprofil i entrén.

Lägenhetsstorlekar 1923: 2 rum och kokvrå, 3 rum och kök, 3 - 5 rum och kök + jungfrukammare. Bad i samtliga lägenheter utom i 2 rum och kokvrå.

Gård: grus, stenlagda gångar, ett träd.

Porslins bruket 16

S:t Eriksgatan 75, A, B

Bostadsfastighet

Byggnadsår 1923-24, arkitekt Höög & Morssing, byggherre och byggmästare B K Jernberg.

Gathus (S:t Eriksgatan 75), 5 vån + inredd vind. Gatufasad: röd slätputs (grå lisener), bv grå slätputs. Granitportal. Gårdsfasad: röd slätputs, bv grå spritputs, 1 tr grå slätputs. Tak: rött enkupigt tegel och röd plåt.

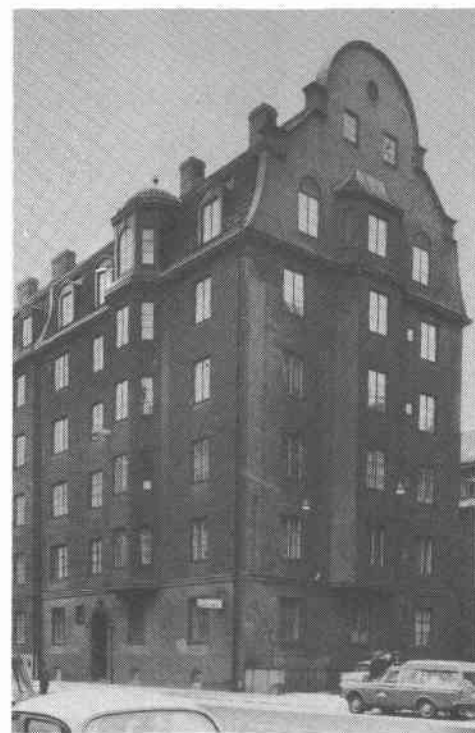
Entré: vitt marmorgolv, väggbröstning och lisener av brun stucco-lustro, vid taket målade medaljonger med puttifigurer, taket rutindelad (rödmålade band på vit botten) - i fälten gråmålade figurationer. Trapphus och vilplan: trappor och golv av vit marmor, enkel takprofil.

Gårdshus (S:t Eriksgatan 75 A och B, Bråvallagatan), 6 vån. Fasader: röd slätputs, bv grå spritputs. Tak: rött enkupigt tegel och röd plåt.

Entré (75 A): målad antikiserande dekor.

Lägenhetsstorlekar 1922: 2 - 4 rum och kök, 6 rum och kök + jungfrukammare (1 st). Bad i samtliga lägenheter.

Gård: grus, buskar. Gård (mot Bråvallagatan): buskar, ett träd, gräsmatta.



Porslinsbruket 17

S:t Eriksgatan 73, Bråvallagatan 10

Bostadsfastighet (verkstadslokaler under övre gård)
Byggnadsår 1914-19, arkitekt Höög & Morssing, byggherre 1.
Rörstrand AB, 2. B K Jernberg, byggmästare B K Jernberg.

Gathus (S:t Eriksgatan 73), 5 vån + inredd vind. Gatufasad:
grå slätputs, bv grå spritputs, ursprungligen terrassitputs.
Gårdsfasad: grå sprutputs. Tak: rött enkupigt tegel åt ga-
tan och grön plåt åt gården.

Yttre entré: golv och trappa av grön marmor, väggbröstning
av trä, däröver rödmarmorat, kassettk med stiliserad
målad blomdekor. Inre entré: (6-kantig) grönt marmorgolv,
sekundärmålade väggar och takvälvning med landskapsmålning-
ar i stiliserad stil. Trapphus och vilplan: trappor och
golv av konststen, sekundärmålade väggar, enkla taklister,
glasade enkeldörrar.

Gårdsflygel, 5 vån. Fasad: grå slätputs. Grönt plåttak.

Gathus (Bråvallagatan 10), 5 vån. Gatufasad: röd och grå
slätputs. Gårdsfasad: grå sprit- och slätputs. Tak: rött
enkupigt tegel åt gatan och grön plåt åt gården.

Körport, trapphus och vilplan: golv och trappor av konst-
sten, glasade enkeldörrar.

Lägenheterna i huset mot S:t Eriksgatan bevarar ursprunglig
inredning i form av snickerier (bröstpaneler, väggfältsom-
ramningar), öppna spisar och stucktaklister.

Lägenhetsstorlekar 1915: enkelrum - 3 rum och kök och 3 - 4
rum och kök + jungfrukammare.

Gård: två plan, asfalt.

Porslinsbruket 21

Rörstrandsgatan 3, Bråvallagatan 12,14

Bostadsfastighet

Byggnadsår 1923-24, arkitekt Höög & Morssing, byggherre och
byggmästare E Johansson. 1930 gårdsöverbyggnad för garage.

Gathus (hörnhus), 6 vån. Gatufasad: brun slätputs, bv sand-
sten, (sout vån mot Bråvallagatan brun sprutputs). Gårdsfa-
sad: brun sprut- och slätputs. Tak: rött enkupigt tegel och
svart plåt.

Entré (3): golv av vit marmor, ca 50 cm hög marmorerad
väggsockel, urholkade dekorationsmålade pilastrar, hålkäl
vid tak (målad eklövsdekor). Trapphus och vilplan: trappor
och golv av vit marmor, blåmålade kontursågade träräcken.

Entré, trapphus och vilplan (12,14): golv och trappor av
konststen, i entrén enkel dekormålning på väggar och kring
taklampa.

Lägenhetsstorlekar 1923: enkelrum (1 st), 1 (1 st) - 2
(1 st) rum och kokvrå, 2 - 3 rum och kök, 3 - 4 rum och kök
+ jungfrukammare. Bad i de flesta lägenheter.

Gård: överbyggd, asfalt.



Porslinsbruket 22

S:t Eriksgatan 71

Bostadsfastighet

Byggnadsår 1927-29, arkitekt T Sellman, byggherre 1.

E Bärlin, 2. V Lindqvist, byggmästare H Karlsson.

Gathus, 6 vån + sout vån. Gatufasad: grå slätputs, bv grå-målad terrasitputs. Fönstergavel, krön, tandsnittslister och antikiserande bårder. Granitportal. Gårdsfasad: grå slätputs.

Entré, trapphus och vilplan: golv och trappor av kalksten, enkel målad dekor på väggar och tak i entrén. Två trapphus.

Lägenhetsstorlekar 1927: 1 - 2 rum och kokvrå. Bad i samtliga lägenheter.

Gård: grus.

Porslinsbruket 23

Bråvallagatan 8

Bostadsfastighet

Byggnadsår 1926-28, arkitekt T Sellman, byggherre och byggmästare G Lundberg.

Gathus, 5 vån + inredd vind. Gatufasad: brun slätputs. Granitportal. Gårdsfasad: brun slätputs. Svart plåttak.

Entré: golv av grön marmor. Två trapphus med trappor och vilplansgolv av konststen.

Lägenhetsstorlekar 1926: 1 - 2 (1 st) rum och kokvrå, 1 rum och kök (1 st). Bad i samtliga lägenheter.

Gård: grus, buskar, ett träd.

Porslinsbruket 24

Bråvallagatan 4

Bostadsfastighet

Byggnadsår 1928, arkitekt Höög & Morssing, byggherre Fastighets AB Kvarnhuset (J Hellström), byggmästare H Blomqvist.

Gathus, 5 vån + takvån. Gatufasad: gult tegel, bv gul sprutputs, takvån gul slätputs. Gårdsfasad: gul slätputs. Rött plåttak.

Entré: golv och trappa av vit marmor, väggbröstning av svart stucco-lustro, däröver grönmålade väggar med vertikala och horisontala dekorlister och målade medaljonger med kvinnofigurer. Trapphus och vilplan: trappor och golv av vit marmor, målad dekorbård på väggar och målad snäckornamentik ovanför lägenhetsdörrar.

Lägenhetsstorlekar 1928: 1 rum och kokvrå - 2 rum och kök. Bad i samtliga lägenheter.

Gård: plattor, buskar.



Porslinsbruket 25

Brävallagatan 6

Bostadsfastighet

Byggnadsår 1926-27, arkitekt A Essén, byggherre och byggmästare E Bärlin.

Gathus, 5 vån + takvån. Gatufasad: grå slätputs med enkel upphöjd dekor. Gårdsfasad: gul slammad puts. Brunt plåttak.

Entré: golv och trappa av grön marmor, gulmålade väggar med grönmålade puttifigurer, mässingsräcken. Trapphus och vilplan: trappor och golv av vit marmor, lägenhetsdörrar med glasade dörröverstycken.

Lägenhetsstorlekar 1926: 1 (1 st) - 2 rum och kokvrå, 3 rum och kök. Bad eller dusch i samtliga lägenheter.

Gård: kalkstensplattor, planteringar, ett träd.

Porslinsbruket 26

S:t Eriksgatan 69

Bostadsfastighet

Byggnadsår 1927, arkitekt A Essén, byggherre och byggmästare E Bärlin.

Gathus, 6 vån. Gatufasad: brun sprutputs med fönsteromfattningar i avvikande färg, grundvån granit, bv terrasitputs. Granitportal. Franska fönster med dekorativt järnsmide. Gårdsfasad: slammad grå puts. Svart plåttak.

Entré: golv av grön marmor, svart marmorväggbröstning, två radiatorskydd av gjutjärn med drakmotiv. Trapphus och vilplan: trappor och golv av vit marmor, lägenhetsdörrar med rundbågiga glasade överstycken.

Lägenhetsstorlekar 1927: 1 - 2 rum och kokvrå, 3 rum och kök. Bad eller dusch i samtliga lägenheter.

Gård: grus.

Porslinsbruket 27

S:t Eriksgatan 67

Bostadsfastighet

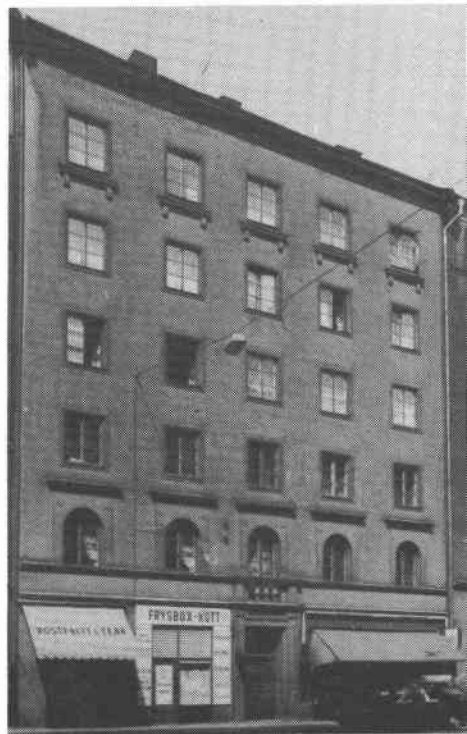
Byggnadsår 1927, arkitekt T Bergentz, byggherre O Olsson, byggmästare 1. A Heidenborg, 2. W Peorell.

Gathus, 6 vån. Gatufasad: röd slätputs (bv delvis mosaik) med upphöjd antikiserande dekor. Portalomfattning av granit. Gårdsfasad: gul sprutputs. Plåttak.

Entré, trapphus och vilplan: golv och trappor av kalksten, i entrén väggbröstning av brun stucco-lustro, däröver grönmarmorerade pilastrar på gulgrönmarmorerad vägg, tak med träbjälkar.

Lägenhetsstorlekar 1927: 1 rum och kokvrå, 1 rum och kök, 3 rum och kök. Bad i ett fåtal lägenheter.

Gård: kalkstensplattor, buskar.



Porslinsbruket 29

S:t Eriksgatan 65, Norrbackagatan 2

Bostadsfastighet

Byggnadsår 1927-29, arkitekt Kjellberg & Conradson, byggherre K Tengblad, byggmästare C E Gustavsson. 1930 uppdelning av tornlägenheten, 1943-44 togs kökstrappan bort och ersattes med bl a soptenkast.

Gathus, 13 vån (varav 2 tornvån), 6 vån och 5 vån + takvån. Gatufasader: gul sprutputs, tornvåningen tandsnittslist och kraftiga lisener. Portalomfattning av granit. Gårdsfasad: gul sprutputs. Svart plåttak.

Entré, trapphus och vilplan (65): golv och trappor av kalksten, i entrén väggbröstning av vinröd stucco-lustro, stuckfris vid tak (meanderbård) och taklist (äggstav), taket dekormålat.

Entré, trapphus och vilplan (2): golv och trappor av kalksten.

Lägenhetsstorlekar 1926: 1 rum och kokvrå - 3 rum och kök, 2 - 3 rum och kök + jungfrukammare. I de större lägenheterna bad eller dusch.

Gård: kalkstensplattor.

Porslinsbruket 30

Norrbackagatan 4

Bostadsfastighet

Byggnadsår 1927-28, arkitekter B Hedvall (fasad), M Gumpel (planer), byggherre och byggmästare Gumpel & Bengtsson.

Gathus (hörnhus), 5 vån + takvån. Gatufasad: grå terrasitputs med lätt antikiserande dekorativa detaljer. Helglasrutor i vissa vertikala fönsterband. Gårdsfasad: rödbrun slätputs. Svart plåttak.

Entré, trapphus och vilplan: golv och trappor av vit marmor, i entrén målad grönmarmorerad väggbröstning, däröver grönmålat med vertikala dekorband i brunt.

Lägenhetsstorlekar 1927: 1 rum och kök (1 st), 3 rum och kök, 3 rum och kök + jungfrukammare. Bad eller dusch i samtliga lägenheter.

Gård: cement.

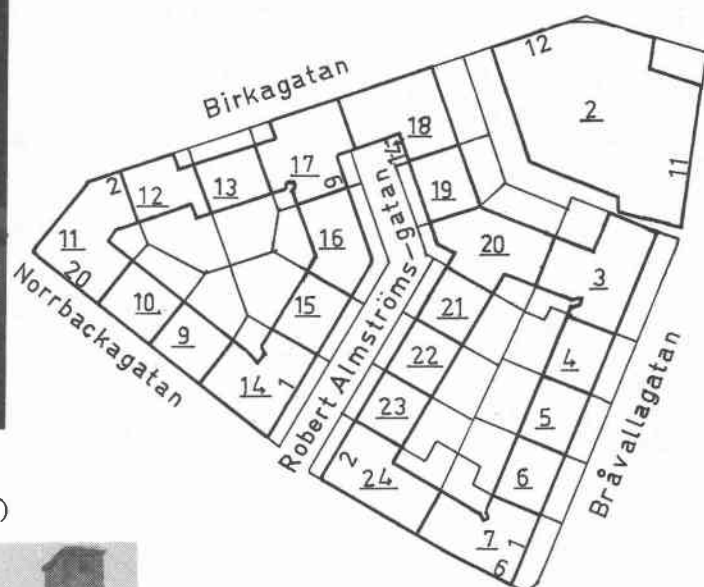


STENGODSET



Robert Almströmsgatan söderut

Bråvallagatan söderut (kv Stengodset t h)



Nedan t v Birkagatan söderut

Nedan t h Stengodset 12 Entré





Gårdsutsikt från Stengodset 7 mot norr

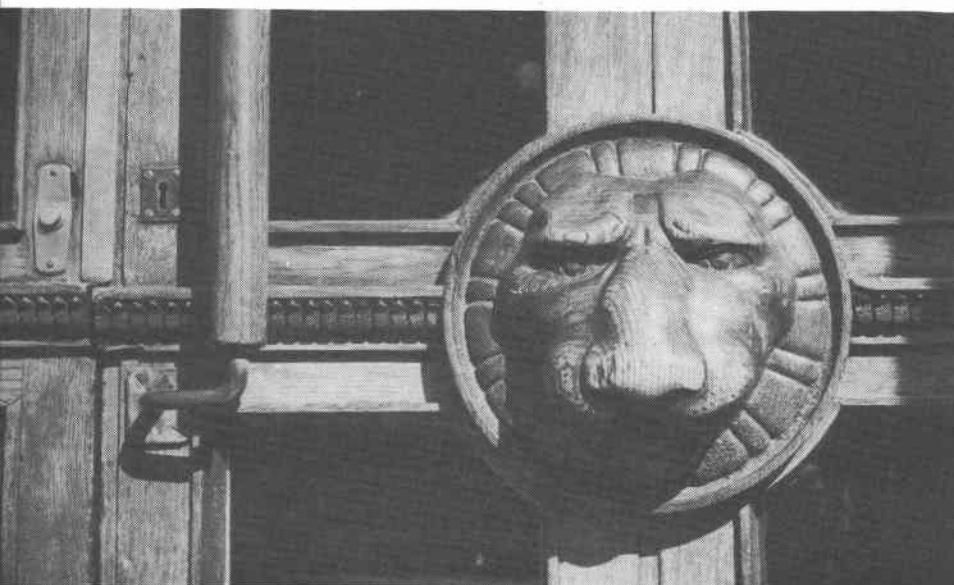


Gårdsutsikt från Stengodset 15 mot nordväst



Ovan t v Stengodset 21 Portal

Ovan t h Gårdsutsikt från
Stengodset 11 mot öster



T v Stengodset 20
Detalj av port

Stengodset 2 (Filadelfiakyrkan)

Rörstrandsgatan 5, 7, Bråvallagatan 11

Kyrka och församlingshem

Rörstrands slott (nu församlingshem) byggt på 1630-talet och ombyggt invändigt sannolikt på 1760- och 1880-talen samt 1928-29 (rivning av flyglar m m).

Gathus, 3 vån + kupor. Gatufasad: brun sprutputs. Enkla ankarslutur. Svartglaserat enkupigt tegeltak på öppen läkt.

Trapphus och flera rum i bv välvda. Paradvåningen 2 tr bevarar inredningsdetaljer från ombyggnaderna på 1700- och 1800-talet (snickerier, dörröverstycken och alkover resp praktfulla kakelugnar och målade tak).

Kyrkobyggnaden är uppförd 1928-30, arkitekt B Jonsson, byggherre Filadelfiaförsamlingen, byggmästare A Söderberg.

4 vån. Gatufasader: gråslammat tegel. I det breda entrépartiet kraftiga granitkolonner. Plåttak.

Interiör: hörsal med bred estrad och läktare.

Stengodset 3

Bråvallagatan 9

Bostadsfastighet

Byggnadsår 1927, arkitekt Kjellberg & Conradson, byggherre och byggmästare C E Gustafsson.

Gathus + gårdsflygel, 5 vån + takvån. Gatufasad: grå sprutputs. Takvåningens stenbarriär utbytt mot järnräcke. Slät portalomfattning av granit. Gårdsfasader: gul resp röd slammad slätputs. Rött plåttak.

Entré: golv och trappa av grön marmor, väggar med målade pilasterdekor. Två trapphus med trappor och vilplansgolv av grön marmor, enkel dekormålning ovanför lägenhetsdörrar.

Lägenhetsstorlekar 1926: (enl ritn) 1 rum och kokvrå - 2 rum och kök. Bad eller dusch i samtliga lägenheter.

Förgård: järnstaket, gräsmattor, buskar, fem mindre träd.

Gård: (södra) kalkstensplattor, buskar, blommor. Gård: (norra) privatgata.

Stengodset 4

Bråvallagatan 7

Bostadsfastighet

Byggnadsår 1927, arkitekt Kjellberg & Conradson, byggherre F O Boman, byggmästare C E Gustafsson.

Gathus, 5 vån + takvån. Gatufasad: rödbrun slätputs med fönsteromfattningar i vån 1 och 4 tr. Gårdsfasad: gul riven puts. Plåttak.

Entré, trapphus och vilplan: golv och trappor av grön marmor, i entrén kvadermålade väggar.

Lägenhetsstorlekar 1927: 1 rum och kokvrå, 1 rum och kök (bad).

Förgård: järnstaket, gräsmattor, plattor, träd. Gård: grus, planteringar, träd.



Stengodset 5
Brävallagatan 5

Bostadsfastighet

Byggnadsår 1927, arkitekt C Åkerblad, byggherre och byggmästare G Björk.

Gathus, 5 vån + takvån. Gatufasad: laxröd sprutputs med sparsam antikiserande dekor. Portalomfattning av huggen granit. Takvånningens cementbalustrad utbytt mot järnräcke. Gårdsfasad: laxröd sprutputs. Svart plåttak.

Entré: golv och trappa av kalksten, takvulst. Trapphus och vilplan: trappor och golv av konststen, marmorerade lägenhetsdörrar.

Lägenhetsstorlekar 1927: 1 - 2 rum och kök (bad).

Förgård: järnstaket, gräsmattor, buskar, två träd. Gård: grus, gräsmatta.



Stengodset 6
Brävallagatan 3

Bostadsfastighet

Byggnadsår 1926-27, arkitekt Bocander & Cronvall, byggherre och byggmästare C A Kilgren.

Gathus, 5 vån + takvån. Gatufasad: röd slätputs, takvån gul slätputs. Tandsnittsdekor. Portalomfattning av huggen granit. Gårdsfasad: vit slammad slätputs. Plåttak.

Entré, trapphus och vilplan: golv och trappor av vit marmor, i entrén dekormålade väggar och tak, dekormålningar i fönsternischer och över lägenhetsdörrar.

Lägenhetsstorlekar 1926: 1 rum och kokvrå (dusch) och 1 rum och kök (bad).

Förgård: järnstaket, gräsmattor, blommor, fyra träd. Gård: grus, gräsmattor, buskar.



Stengodset 7
Brävallagatan 1, Norrbackagatan 6

Bostadsfastighet

Byggnadsår 1926-27, arkitekt Bocander & Cronvall, byggherre och byggmästare C A Kilgren.

Gathus (hörnhus), 5 vån + takvån. Gatufasad: brun sprutputs. Portaler med omfattningar av granit krönta av trekantsgavlar. Svart plåttak.

Entréer, trapphus och vilplan: golv och trappor av vit marmor, i entrén dekormålade väggar och tak, målad dekor i balkongfönsternischer och ovanför lägenhetsdörrar.

Lägenhetsstorlekar 1926: 1 rum och kokvrå (dusch) och 1 - 2 rum och kök (bad).

Förgård: järnstaket, asfalt, plattor, gräsmattor, ett träd. Gård: grus.



Stengodset 9

Norrbackagatan 14

Bostadsfastighet

Byggnadsår 1927, arkitekt Kjellberg & Conradson, byggherre A Bauft, byggmästare C E Gustafsson.

Gathus, 5 vån + takvån. Gatufasad: gul slätputs. Portal med slät granitombfattning. Gårdsfasad: brun slätputs. Plåttak.

Entré, trapphus och vilplan: rutlagt golv av bruna kalkstens- och vita marmorplattor, trappor av kalksten, i entrén väggar med röd bröstning av stucco-lustro däröver rödmålat samt stuckfris vid tak och enkel takprofil.

Lägenhetsstorlekar 1927: 1 rum och kokvrå, 1 rum och kök, 4 rum och kök (1 st). I de flesta lägenheter bad eller dusch.

Gård: grus, gräsmatta, träd, planteringar.

Stengodset 10

Norrbackagatan 16

Bostadsfastighet

Byggnadsår 1926-27, arkitekt Bocander & Cronvall, byggherre och byggmästare C W Carlsson.

Gathus, 5 vån + takvån. Gatufasad: brun sprutputs, släta omfattningar i bv och vån 4 tr. Takvåningens konststensbarriär utbytt mot järnräcke. Gårdsfasad: rödbrun slätputs. Plåttak.

Entré, trapphus och vilplan: golv och trappor av grön marmor, i entrén väggar målade med kraftig växtslingdekor. Målad dekor i fönsternischer och ovanför lägenhetsdörrar.

Lägenhetsstorlekar 1926: 1 rum och kokvrå (1 st), 1 - 2 rum och kök. Bad eller dusch i samtliga lägenheter.

Gård: gräsmatta, buskar.

Stengodset 11

Norrbackagatan 18, 20, Birkagatan 2

Bostadsfastighet

Byggnadsår 1927-28, arkitekter B Hedvall (fasad) och E Lindkvist (planer), byggherre och byggmästare E Lindkvist.

Gathus (hörnhus), 5 vån + sout vån + takvån. Gatufasad: gul sprutputs med antikiserande fasaddetaljer. Burspråk krönt av spira med kula. Gårdsfasad: gul sprutputs. Rött plåttak.

Entré, trapphus och vilplan (18, 20): röd- och vitrutiga marmorgolv, trappor av vit marmor. Taken (i entrén välvt) med målad antikiserande dekor. I entrén väggbröstning av rosa stucco-lustro.

Entré (2): rött marmorgolv inom vit fris, väggar med antikiserande gråmålad dekor inom rektangulära fält. Trapphus och vilplan: trappor och golv av vit marmor.

Lägenhetsstorlekar 1927: enkelrum (1 st), 1 (1 st) - 2 rum och kokvrå, 1 - 2 rum och kök, 3 rum och kök + jungfrukammare. I de flesta lägenheter bad eller dusch.

Förgård: gräsmatta, buskar. Gård: asfalt.



Stengodset 12
Birkagatan 4

Bostadsfastighet

Byggnadsår 1926-27, arkitekt Höög & Morssing, byggherre Fastighets AB Fajansen (J Hellström), byggmästare E Dahl och J Hellström.

Gathus, 6 vån. Gatufasad: brun sprutputs, halva bv grå spritputs. Fasaden gavelkrönt, antikiserande fasaddetaljer med löpande hundfris. Portalomfattning av granit. Gårdsfasad: gul sprutputs. Plåttak.

Entré, trapphus och vilplan: golv och trappor av vit marmor, i entrén väggbröstning av svart marmor, däröver rödmålade väggar med svartmålad dekor, enkel takprofil. Övriga väggar har brungråmarmorerad målning.

Lägenhetsstorlekar 1926: 1 rum och kök (1 st), 2 rum och kök (bad).

Gård: plattor, gräsmatta, träd.

Stengodset 13
Birkagatan 6

Bostadsfastighet

Byggnadsår 1926-27, arkitekt Höög & Morssing, byggherre Fastighets AB Fajansen (J Hellström), byggmästare E Dahl.

Gathus, 5 vån + takvån. Gatufasad: gul sprutputs, antikiserande fasaddetaljer med löpande hundfris, gavelkrönt. Portalomfattning av granit. Gårdsfasad: gul sprutputs. Svart plåttak.

Entré, trapphus och vilplan: golv och trappor av vit marmor, i entrén väggar med svart marmorbröstning, däröver grönmålat, enkel takprofil.

Lägenheterna moderniserade men bevarar ursprunglig snickerriinredning. I de större lägenheterna öppen spis i vardagsrummen.

Lägenhetsstorlekar 1926: 1 rum och kokvrå (dusch) och 2 rum och kök (bad).

Förgård: gräsmattor. Gård: grus, kalkstensplattor, gräsmattor, buskar, träd.

Stengodset 14
Norrbackagatan 12, Robert Almströmsgatan 1

Bostadsfastighet

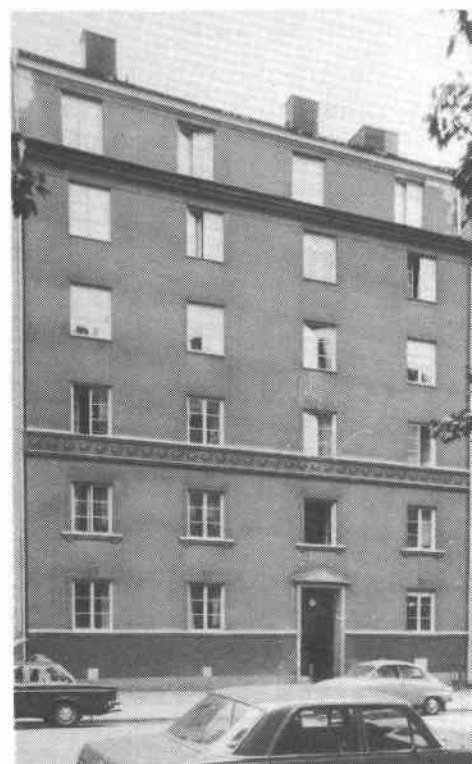
Byggnadsår 1927-28, arkitekt Bocander & Cronvall, byggherre G Medén, byggmästare C A Kilgren.

Gathus (hörnhus), 5 vån + takvån. Gatufasad: brun sprutputs med sparsam antikiserande dekor. Portalomfattningar av granit. Takvånningens balustrad utbytt mot järnräcke. Gårdsfasad: brun borstad puts. Plåttak.

Entréer, trapphus och vilplan: golv och trappor av kalksten, i entrén väggbröstning av röd- och vitflammig stucco-lustro däröver gulmålat samt grönmålat tak. Ej ursprungliga lägenhetsdörrar.

Lägenhetsstorlekar 1927: 1 rum och kokvrå, 1 - 2 rum och kök (bad eller dusch).

Förgård: järnstaket, gräsmatta. Gård: asfalt, plattor, planteringar.



Stengodset 15

Robert Almströmsgatan 3

Bostadsfastighet

Byggnadsår 1927, arkitekt Höög & Morssing, byggherre Fastighets AB Fajansen (J Hellström), byggmästare E Dahl.

Gathus, 5 vån + takvån. Gatufasad: grå slätputs, grundvån sandsten. Antikiserande fasaddetaljer. Portalomfattning av granit, porten omramas av en halvcirkelbåge. Gårdsfasad: gul slätputs. Brunt plåttak.

Entré, trapphus och vilplan: golv och trappor av vit marmor, i entrén väggbröstning av brun kalksten, däröver röda grovputsade väggar samt kraftig takprofil och vitmålat tak.

Lägenhetsstorlekar 1926: 1 - 2 (1 st) rum och kokvrå, 2 rum och kök. Bad i samtliga lägenheter. Hög öppen spis i 2-rumslägenheterna.

Förgård: gräsmattor. Gård: grus, kalkstensplattor, gräsmattor, träd, buskar.

Stengodset 16

Robert Almströmsgatan 5, 7

Bostadsfastighet

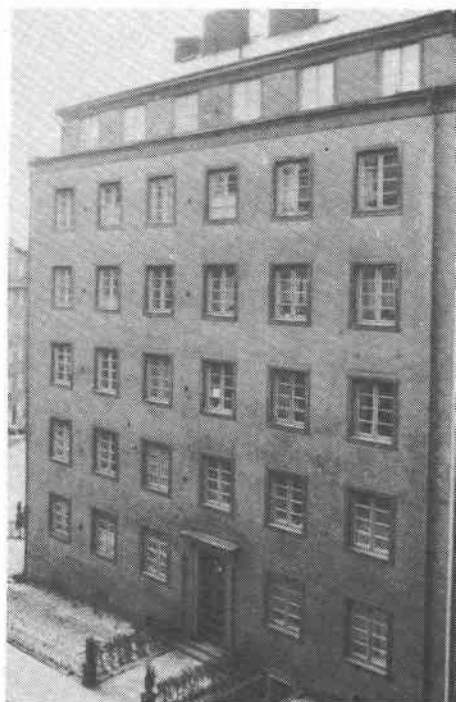
Byggnadsår 1927, arkitekt P Hedqvist, byggherre och byggmästare E Johansson.

Gathus, 5 vån + takvån. Gatufasad: rödbrun slätputs med släta fönsteromfattningar. Portalomfattningar av granit. Gårdsfasad: gul borstad puts. Svart plåttak.

Entréer, trapphus och vilplan: golv och trappor av vit marmor.

Lägenhetsstorlekar 1927: 1 - 2 rum och kök, 3 rum och kök (1 st). Bad i samtliga lägenheter.

Förgård: järnstaket, gräsmatta, planteringar, häckar. Gård: plattor, gräsmatta, buskar, träd.

Stengodset 17

Robert Almströmsgatan 9

Bostadsfastighet

Byggnadsår 1927-28, arkitekt P Hedqvist, byggherre och byggmästare E Johansson.

Gathus, 6 vån. Gatufasad: gul våningsbandad sprutputs (Birkagatans arkadvåning grå sprutputs). Gårdsfasad: gul sprutputs. Svart plåttak.

Entré, trapphus och vilplan: golv och trappor av vit marmor. Vilplanstak i bv med stucklist. Två trapphus.

Lägenhetsstorlekar 1927: 1 rum och kök (bad).

Förgård: (mot Birkagatan) gräsmatta. Gård: cement.



Stengodset 18
Birkagatan 10

Bostadsfastighet

Byggnadsår 1927, arkitekter B Hedvall (fasad) och M Gumpel (planer), byggherre Rörstrand AB, byggmästare M Gumpel.

Gathus, 6 vån. Gatufasad: grå våningsbandad sprutputs. Rundbågigt portvalv. Fasad mot Robert Almströmsgatan: grå sprutputs. Plåttak.

Entré, trapphus och vilplan: golv och trappor av vit marmor. I entrén svart- och rödmålade väggar med parställda refflade svarta träpilastrar, taket tredelat, tandsnittslister.

Besökt lägenhet bevarar ursprunglig snickeriinredning. Välvda öppningar till hall, öppen spis i vardagsrum.

Lägenhetsstorlekar 1927: 2 rum och kök, 3 - 4 rum och kök + jungfrukammare. Bad i samtliga lägenheter.

Gård: (mot Robert Almströmsgatan) järnstaket, gräsmatta.

Stengodset 19
Robert Almströmsgatan 12

Bostadsfastighet

Byggnadsår 1927, arkitekt Bocander & Cronvall, byggherre och byggmästare E Burgaz.

Gathus, 5 vån + takvån. Gatufasad: rödbrun sprutputs. Antikiserande fasaddetaljer. Gårdsfasad: gul sprutputs. Plåttak.

Entré, trapphus och vilplan: golv och trappor av grön marmor.

Lägenhetsstorlekar 1927: 1 rum och kokvrå, 1 rum och kök (bad).

Förgård: järnstaket, gräsmattor. Gård: privatgata.

Stengodset 20
Robert Almströmsgatan 10

Bostadsfastighet

Byggnadsår 1927-28, arkitekt B Hedvall, byggherre och byggmästare H Jacobsson.

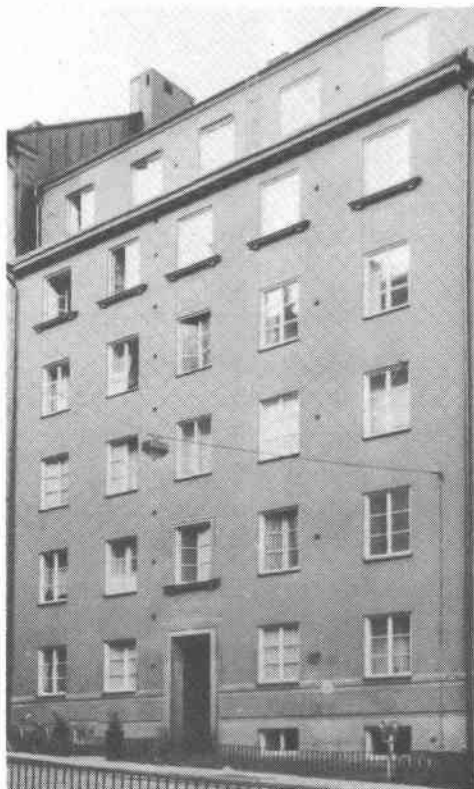
Gathus, 5 vån + takvån, gårdsflygel. Gatufasad: grå slätputs, grundvån sandsten. Glasad träport med skulpterat lejonhuvud. Gårdsfasader: grå slätputs. Svart plåttak.

Entré: golv och trappa av grön marmor, närmast ingången grön marmorbröstning, laxrödmålade väggar, dekormålningar på väggar och i tak av hög klass i antikiserande stil (sfinxer, blad, groteskerier). Trapphus och vilplan: trappor och golv av grön marmor.

Besökt lägenhet: oval möblerbar hall med välvd öppning till vardagsrum, öppen spis av svartgrå marmor.

Lägenhetsstorlekar 1927: 1 rum och kokvrå (1 st), 1 - 2 rum och kök, 2 rum och kök + jungfrukammare, 4 rum och kök + jungfrukammare (1 st). Bad i samtliga lägenheter.

Förgård: järnstaket, gräsmatta. Gård: (norra) privatgata. Gård: (södra) grus, kalkstensplattor.



Stengodset 21

Robert Almströmsgatan 8

Bostadsfastighet

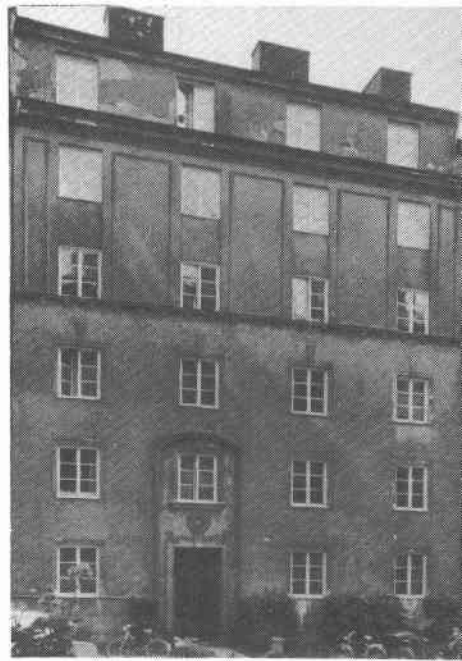
Byggnadsår 1927, arkitekt Höög & Morssing, byggherre och byggmästare Fastighets AB Fajansen (J Hellström).

Gathus, 5 vån + takvån. Gatufasad: röd slätputs, grundvån sandsten. Antikiserande fasaddetaljer. Portalomfattning av granit. Gårdsfasad: gul sprutputs. Svart plåttak.

Entré, trapphus och vilplan: golv och trappor av vit marmor. I entrén väggbröstning av brun marmor och kraftig taklist, flammålade väggar i grönbrunt.

Lägenhetsstorlekar 1927: 1 rum och kokvrå (dusch), 2 rum och kök (bad).

Förgård: järnstaket, gräsmattor. Gård: grus, gräsmatta, planteringar, syrénbuskar.

Stengodset 22

Robert Almströmsgatan 6

Bostadsfastighet

Byggnadsår 1927, arkitekt Höög & Morssing, byggherre och byggmästare Fastighets AB Fajansen (J Hellström). 1970 ändrad lägenhetsindelning.

Gathus, 5 vån + takvån. Gatufasad: gul och i bv brun slätputs, grundvån sandsten. Kraftigt markerade antikiserande fasaddetaljer. Portalomfattning av huggen granit. Gårdsfasad: puts. Svart plåttak.

Entré, trapphus och vilplan: golv och trappor av vit marmor. I entrén väggbröstning av brun marmor och kraftig taklist.

Lägenhetsstorlekar 1927: 1 rum och kokvrå (dusch), 2 rum och kök (bad).

Lägenhetsstorlekar 1970: 1 - 3 rum och kök (bad).

Förgård: järnstaket, häck, gräsmatta. Gård: gräsmatta.

Stengodset 23

Robert Almströmsgatan 4

Bostadsfastighet

Byggnadsår 1927, arkitekt Höög & Morssing, byggherre och byggmästare Fastighets AB Fajansen (J Hellström).

Gathus, 5 vån + takvån. Gatufasad: gul sprutputs, grundvån sandsten. Antikiserande fasaddetaljer. Portalomfattning av granit. Gårdsfasad: brun sprutputs. Svart plåttak.

Entré, trapphus och vilplan: golv och trappor av vit marmor. I entrén väggbröstning av brun marmor och kraftig taklist.

Lägenhetsstorlekar 1927: 1 rum och kokvrå (dusch), 2 rum och kök (bad).

Förgård: järnstaket, gräsmatta, planteringar. Gård: grus, gräsmatta, buskar.



Stengodset 24

Norrbackagatan 8,10

Bostadsfastighet (delvis kontor)

Byggnadsår 1927, arkitekt B Hedvall, byggherre och byggmästare Gumpel & Bengtsson. 1957 ändring av bv:s fasad, arkitekt B Hedvall.

Gathus (hörnhaus), 6 vån + inredd vind. Gatufasad: rödbrun terrassitputs och gul klinker (bv åt Norrbackagatan). Överst på vån har kraftigt kontrasterande rundbågsmotiv. Ekport med handtag i jugend, portalomfattning uppbyggd av kolonner och entablement av granit. Burspråket åt Robert Almströmsgatan krönt av en tunn spira. Gårdsfasad: stålripen rödbrun puts. Svart plåttak.

Entré: vitt marmorgolv, väggar av röd stucco-lustro, tandsnittstaklist, grönmålat tak. Inre entrérum: vitt marmorgolv, väggar av grön stucco-lustro med fyra rundbågiga nischer, svartmålat tak med guldfärgad rund platta med tandsnittslist. Ursprunglig elegant utformad hiss. Trapphus och vilplan: trappor och golv av vit marmor, väggar och tak grönmålade (vilplanstaken svartmålade), guldmålade dörrar.

Vindsvåningen och en lägenhet på vån 5 tr numera kontor och helt ombyggda.

Besökt bostadslägenhet bevarar av ursprunglig inredning snickerier och öppen spis.

Lägenhetsstorlekar 1927: 3 rum och kök, 3 rum och kök + jungfrukammare, 8 rum och kök + jungfrukammare (1 st). Bad i samtliga lägenheter.

Förgård: (åt Robert Almströmsgatan) liten gräsmatta, bilparkering. Gård: grus, buskar, träd.



Stengodset 6 Vilplan



Stengodset 18

Vardagsrum och möblerbar hall

