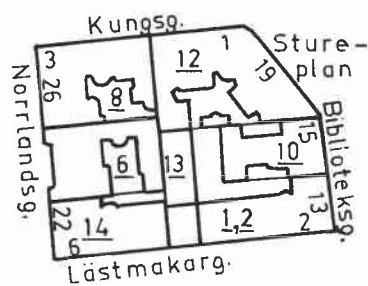


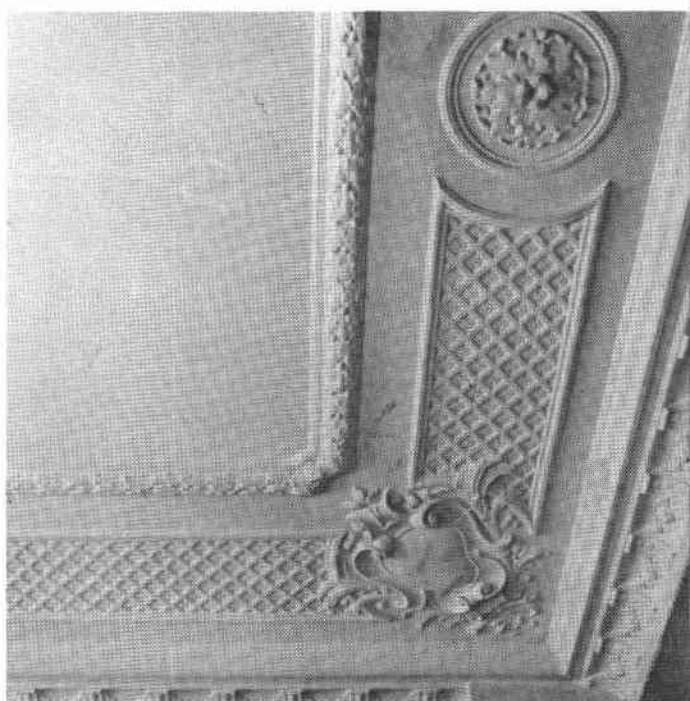


Kvartersfasad mot Stureplan

# SUMPEN



Sumpen 6, interiör



Sumpen 10, takdetalj

Sumpen 10, vilplan



Sumpen 1, 2, gård





### Sumpen 1, 2

Stureplan 13, Lästmakargatan 2

Kontorsfastighet, biograf (urspr bostads-). Byggnadsår 1862-63, osignerade ritningar, byggherre G Walerius. 1902-03 överbyggnad av gård, ny entré från Stureplan. 1908-10 genomgripande ombyggnad och modernisering, påbyggnad, hiss, biograf samt ny fasad åt Stureplan. Ytterligare ett antal butiks- och kontorsombyggnader har genomgått fastigheten.

Gathus (hörnhaus), 4 vån + 2 inredda vindsvån (åt Lästmakargatan 4 vån). Gatufasad: rosa slätputs (åt Lästmakargatan gul). Gårdsfasad: gul slätputs. Rött tegeltak (åt Lästmakargatan svart plåttak).

Entré (13): golv och trappor av vit marmor, släta väggpilastrar uppbärande gördelbågar som avdelar taket i tre kryssvalv, i lunettbågar och ovan dörrar stuckreliefdekor. Trapphus: vita marmortrappor, blyspröjsade fönster med målad kartuschdekor i brunt och gult. Vilplan: svart-vitrutigt marmorgolv, olika typer av dörrar (vanligast halvfranska par- och enkeldörrar), hiss med dekorativt utformad hissgrind.

Entré, trapphus och vilplan (2): svart-vitrutigt marmorgolv, grå kalkstenstrappor, halvfranska enkeldörrar.

Interiörerna helt ombyggda och moderniserade.

Modernitet: centralvärme.

Gård: överbyggd, asfalterad, lanternin.



### Sumpen 6

Norrandsgatan 24

Kontorsfastighet, en bostad (urspr endast bostads-). Byggnadsår 1894-95, arkitekt S Kjellberg, byggherre P Naumborg, byggmästare J P Andersson. 1916-17 överbyggnad av gård. 1924-25 centralvärme. 1954-56 ny butiksfasad, diverse ombyggnader för kontor.

Gathus, 4 vån och gårdsflygel, 1 vån + inredd vindsvån. Gatufasad: gul spritputs, fasaddetaljer grå sandsten. Gårdsfasader: gul slätputs. Svart plåttak.

Entré: modern utformning (dock rikt stuckdekorerat tak). Trapphus: gjutjärnstrappa med vita marmorsteg, smidesjärnräcke, vid trappanfanger gjutjärnspiedestaler i form av kolonn med urna, fönster med blästrad dekor. Vilplan: vitt marmorgolv, arkitektoniskt utformad helfransk fondvägg med glasad pardörr med sidofönster, stucktaklist.

Av äldre inredning återstår främst å vån 3 tr träimitationsmålat tak (delvis av stuck) och rund grön kakelugn med urna. I bostadslägenheten å vån 3 tr bevaras i hög grad ursprunglig inredning såsom rikt utformade kakelugnar, stuckdekorerade tak och dörröverstycken samt plafondmålning i salongen (utförd av Carl Grabow).

Modernitet: centralvärme, badrum.

Gård: överbyggd, asfalterad.



Sumpen 8  
Kungsgatan 3

Kontors- och bostadsfastighet (urspr endast bostads-). Byggnadsår 1898-1900, arkitekt S Kjellberg, byggherrar L P Larsson och J P Nilsson, byggmästare J P Nilsson. 1922-23 centralvärme. 1938 genomgripande ombyggnad av butiksvån och butiksfasad.

Gathus (hörnhus), 5 vån. Gatufasad: vit kalksten. Gårdsfasad: gul sprutputs. Svart plåttak.

Entré: golv och trappa av gråblåflammig marmor, fanerade teakväggar, målad takfris i grisaille på ljusblå botten (klassicerande figurer), listindelad tak. Trapphus: vita marmortrappor, hiss i trappspindeln (ej ursprunglig), blyspröjsade fönster med färgat glas i stiliserad blomdekor. Vilplan: golv av vit marmor, helfranska pardörrar, kälad stucktaklist.

Besökt kontorslägenhet (f d bostads-) bevarar i stor utsträckning ursprunglig rik inredning såsom kakelugnar med målad dekor i t ex nygustaviansk och pompejansk stil, matsalspanel, helfranska bröstpaneler samt stuckdekorerade tak och taklister.

Modernitet: centralvärme.

Gård: överbyggd, asfalterad, glasbetong, lanternin.



Sumpen 10  
Stureplan 15

Kontorsfastighet (urspr bostads-). Byggnadsår 1896-97, arkitekt och byggherre F Lilljekvist, byggmästare C A Olsson. 1924 ombyggnad av vån 2 tr och vindsvån. 1931-32 genomgripande ombyggnad och modernisering för kontor, ny entré, centralvärme. 1975 fasadrenovering.

Gathus, 4 vån och gårdsflygel. Gatufasad: grå marmor och kalksten (lister). Gårdsfasader: gulgrå sprutputs. Svart skiffertak.

Entré: svart-vittruttigt marmorgolv. Trapphus: vita marmortrappor, blyspröjsade fönster med målad bårddekor, hiss i trappspindeln (ej ursprunglig). Vilplan: olika utformning, vån 3 tr mest ursprunglig - vitt marmorgolv, pardörr med arkitektoniskt utformad omfattning med träspröjsade överfönster och dagerfönster, halvfransk enkeldörr med blyspröjsat överfönster med färgat glas.

Besökt interiör vån 3 tr bevarar av ursprunglig inredning endast helfranska pardörrar, sockelpaneler och ett rikt stuckdekorerat tak.

Modernitet: centralvärme.

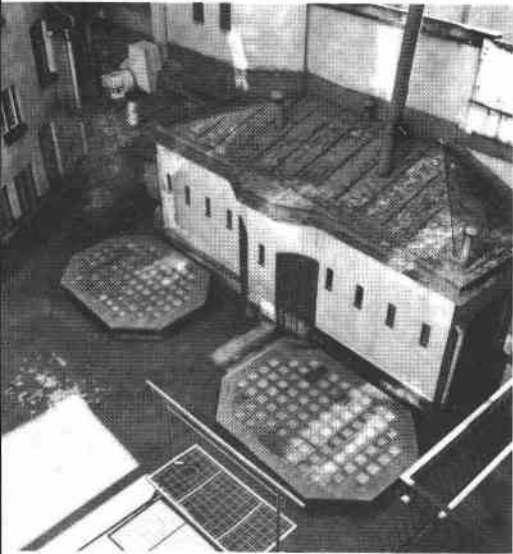
Tre ljusgårdar: överbyggda, asfalterade.





Sumpen 12  
Stureplan 19

Kontorsfastighet (urspr bostads-).  
Byggnadsår 1893-95, arkitekter E Ohlsson (fasad) och C Kleitz (planer), byggherrar J F Rossander och J Åbom, byggmästare L Larsson. 1907-08 centralvärme, inredande av apoteket Svanen. 1934-38 genomgripande ombyggnad för kontor, ny entré, ny butiksfasad, inredande av vindsvån (arkitekt A Stark). 1942 ombyggnad av vindsvån efter brand.



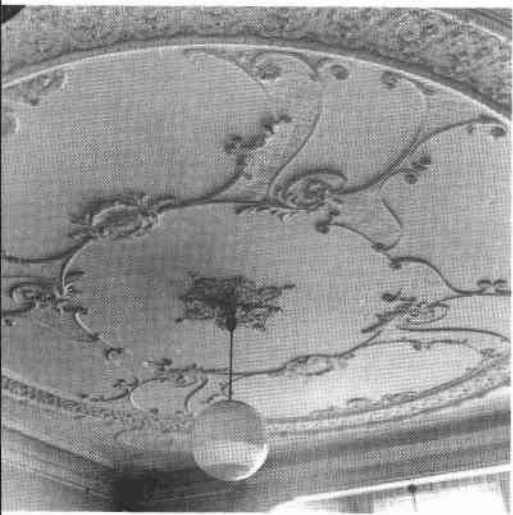
Gathus (hörnhaus), 5 vån + inredd vindsvån och gårdsflygel. Gatufasad: rött verblendertegel och gulvit slätputs, bv svart konststen. Gårdsfasader: gul slätputs. Svart skiffertak.

Entré: utformad 1934 - golv och trappa av grön marmor, väggbröstning av svart natursten, dekormålningar i rakt valv i klassicerande stil (fågelmotiv i vitgrått på svart botten). Trapphus: trappor av grönflammig marmor, blyspröjsade fönster med färgat glas, hiss från 1934 i trappspindeln. Vilplan: vitt marmorgolv med mittstjärna av röd och grön marmor och svarta bandomramningar, släta dörrar.

Interiörerna helt ombyggda och bevarar inget av äldre inredning (dock praktfullt stucktak i rokokostil å vån 2 tr). I apoteket Svanen bevaras stuckfris vid tak i jugendstil (tallmotiv), utförd 1907-08.

Modernitet: centralvärme.

Gård: underbyggd, asfalterad, glasbetonglanterniner. Ut-hus (f d avträdeshus) ritad av arkitekt C Kleitz - en vån, gul slätputsad fasad, svart plåttak.



Sumpen 13  
Lästmakargatan 6

Ungdomslokaler (tidigare café).  
Byggnadsår 1932, arkitekt E Ceidborn, byggherre Byggnads AB Invator, byggmästare O A Carlsson.

Gathus, 2 vån. Gatufasad: gul slätputs. Gårdsfasad: svart plåt. Svart plåttak.

Modernitet: centralvärme.

Gård: överbyggd och utgörs av sadeltak belagd med svart plåt.

Sumpen 14  
Norrländsgatan 22

Bostads- och kontorsfastighet (urspr endast bostads-). Byggnadsår 1865-66, arkitekter F W Scholander (fasad) och C N Söderberg (planer), byggherre S Wagner. 1903 överbyggnad av gård, diverse ombyggnader i bottenvån. 1927-28 genomgripande ombyggnad och modernisering - nya lägenhetsdispositioner, ny entré (från Norrländsgatan), hiss, ny butiksvåning, centralvärme (arkitekt P Blom). 1944 fasadförenkling.

Gathus (hörnhus), 4 vån (åt Lästmakargatan 5 vån). Gatu-fasad: rosa slätputs, vita fönsteromfattningar, bv grå sprutputs. Gårdsfasad: rosa slätputs. Rött plåttak.

Entré: utformad 1927-28 - golv, trappor och sockel av kalksten, släta väggpilastrar med kapitäl av snidat trä, taklist av snidat trä (meanderbård och tandsnitt), gladsade mellandörrar. Trapphus: ursprunglig utformning - räfflade grå kalkstenstrappor, träspröjsade fönster med gulmålad dekor (blommor och frukter i skålar). Vilplan: svart-vitrutigt marmorgolv, halvfranska par- och enkeldörrar, hiss.

Besökta interiörer bevarar av äldre inredning halvfranska par- och enkeldörrar, stuckdekorerade taklister samt å vån 3 tr grön kakelugnsspis med reliefdekor (delvis guldfärgad) från ca 1890.

Modernitet: centralvärme, dusch.

Gård: överbyggd, asfalteredad.

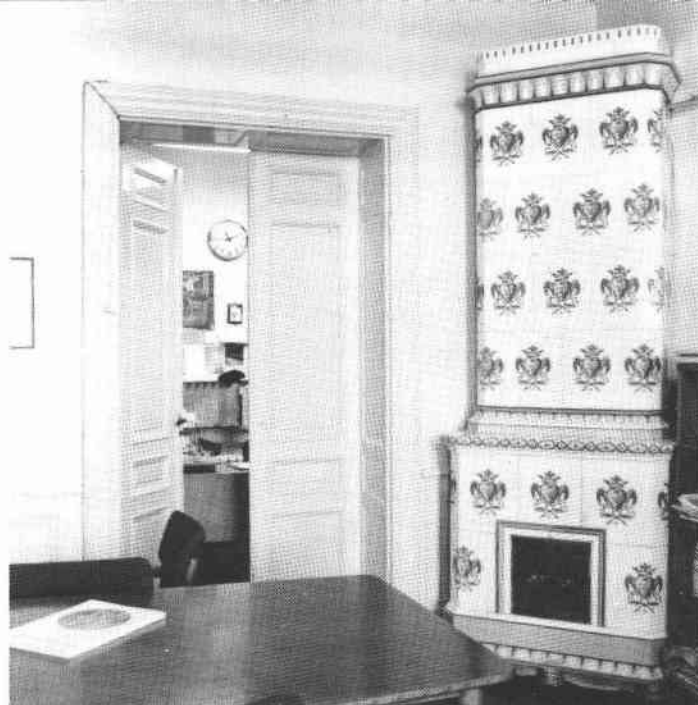


Sumpen 12, apoteksinteriör





Sumpen 12, trapphus

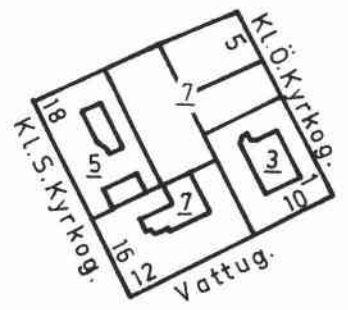


Sumpen 8, interiör

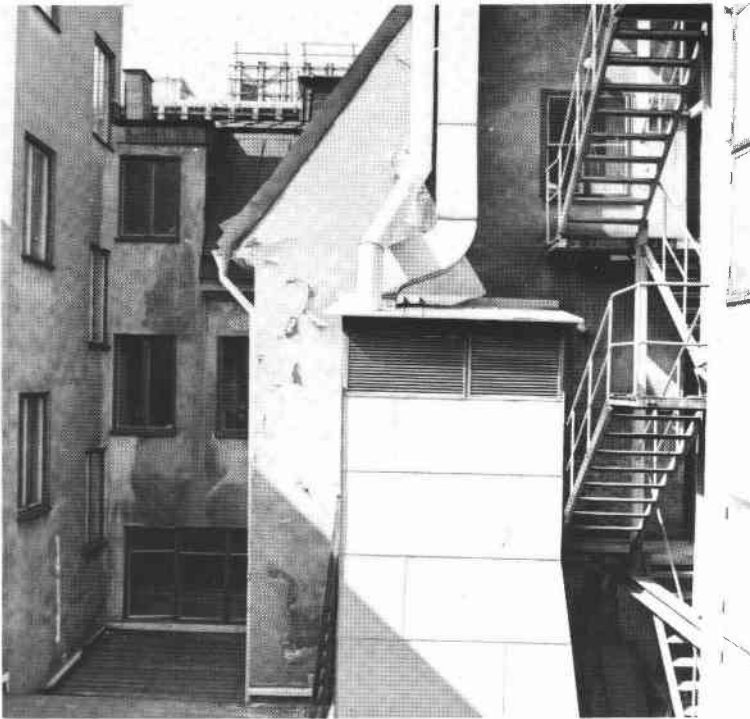
Sumpen 6, trapphus



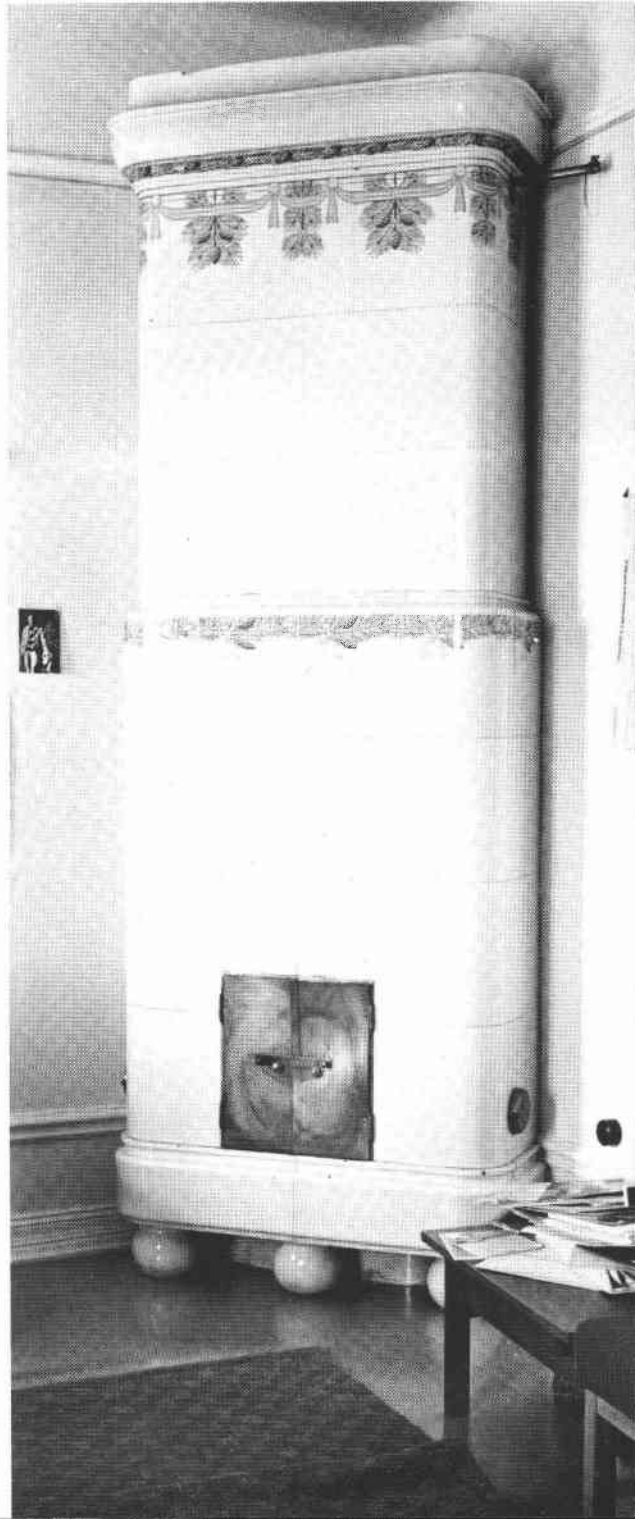
# SVALAN



Svalan 7, södra gården (Vattugatan 12)



Svalan 5, kakelugn



Svalan 5, vilplan





### Svalan 3

Vattugatan 10, Klara Östra Kyrkogata 1

Kontorsfastighet (urspr bostads-).

Byggnadsår 1752-54, arkitekt J Ch Körrner, byggherrar H Öhman och F Kruus. 1829 påbyggnad och ombyggnad. 1849 påbyggnad av huset mot Klara Östra Kyrkogata. 1896 nybyggnad av västra gårdsflygeln. 1912-14 genomgripande ombyggnad, nybyggnad av norra gårdsflygeln, överbyggnad av gård, centralvärme. Ytterligare ombyggnader (främst kontors-) har genomgått fastigheten.

Gathus (hörnhaus), 4 vån och gårdsflyglar kringbyggda runt gården. Gatufasad: vit slätputs, bv grå granit. Fasaden förenklad. Gårdsfasader: gul slätputs. Svart plåttak.

Entré (10): golv av kalksten. Trapphus: trappor av grå cementmosaik, hiss i trappspindeln. Vilplan: golv av röd cementmosaik (svart fris), fyllningsdörrar.

Interiörerna ombyggda och bevarar föga av äldre inredning.

Modernitet: centralvärme.

Gård: överbyggd, asfalterad, träskjul.



### Svalan 5

Klara Södra Kyrkogata 18 A

Kontorsfastighet (urspr bostads-).

Byggnadsår 1859, arkitekt C N Söderberg, byggherre A N Weidel. 1912-13 ombyggnad av bostadslägenheter, nytt trapphus. 1927 centralvärme. 1960-61 inredande av vindsvån i gårdshus.

Gathus, 5 vån och gårdsflyglar. Gatufasad: vit slätputs, bv grå konststen. Fasaden förenklad. Gårdsfasader: vit slätputs. Svart plåttak.

Entré: golv av grå cementmosaik. Trapphus: vita marmortrappor, hiss i trappspindeln, blyspröjsade fönster med färgat glas i dekorativt mönster. Vilplan: grön-vitrutigt marmorgolv, halvfranska pardörrar.

Besökta interiörer bevarar av äldre inredning halvfranska pardörrar, profilerade taklister, kälade tak, sockelpaneler, vit kolonnkakelugn med delvis målad reliefdekor (1880-tal) samt två kakelugnar med målad tallkott- och tallbarrsdekor resp blomdekor (1910-tal).

Modernitet: centralvärme.

Gårdar (2 st): överbyggda, asfalterade.





Svalan 7

Vattugatan 12, Klara Östra Kyrkogata 5

Kontorsfastighet, tryckeri etc (huset mot Vattugatan urspr bostadsfastighet).

Byggnadsår (östra delen av huset mot Vattugatan) 1703, byggherre P Svan. 1781-83 tillbyggnad åt väster (hörnhusdelen), arkitekt L Kolmodin, byggherre I Sauer. 1916-18 överbyggnad av gård. 1926-28 ombyggnad av gårdshusflygel. 1949-52 ombyggnad (arkitekt I Tengbom). Ytterligare ett stort antal ombyggnader har genomgått fastigheten.

Byggnadsår (mellersta huset mot Klara kyrkogård) 1873, arkitekt J F Åbom, byggherre C E Gernandt. 1889 nybyggnad av gårdshus. 1928 och 1932 överbyggnad av gård i fyra vån. Ytterligare ombyggnader har genomgått fastigheten.

Byggnadsår (Klara Östra Kyrkogata) 1940-42, arkitekt A Stark, byggherre Stockholms-Tidningen AB.

Byggnadsår (mellersta huset mot Klara Östra Kyrkogata) 1936-38, arkitekt T Sellman (fasad) och E W Bärlin (planer), byggherre Stockholms-Tidningen AB. 1970 ny fasadbeklädnad.

Gathus (hörnhuset Vattugatan-Klara Södra Kyrkogata), 4 vån och gårdsflyglar. Gatufasad: vit slätputs, bv granit. Fasaden förenklad. Gårdsfasader: gul slätputs. Svart plåttak.

Entré (12): utformad 1949-52 - golv av grönflammig marmor, väggar fanerade, vita marmorpelare. Trapphus: gröna marmortrappor, glasad hiss i trappspindeln. Vilplan: parkettgolv, släta dörrar, pelare klädda med parkett.

Interiörerna helt ombyggda och bevarar inget av äldre inredning.

Mellersta huset mot Klara kyrkogård, 4 vån. Fasad: gul slätputs. Svart plåttak. Interiörerna helt ombyggda och nyttjas som sättereri - och tryckerilokaler.

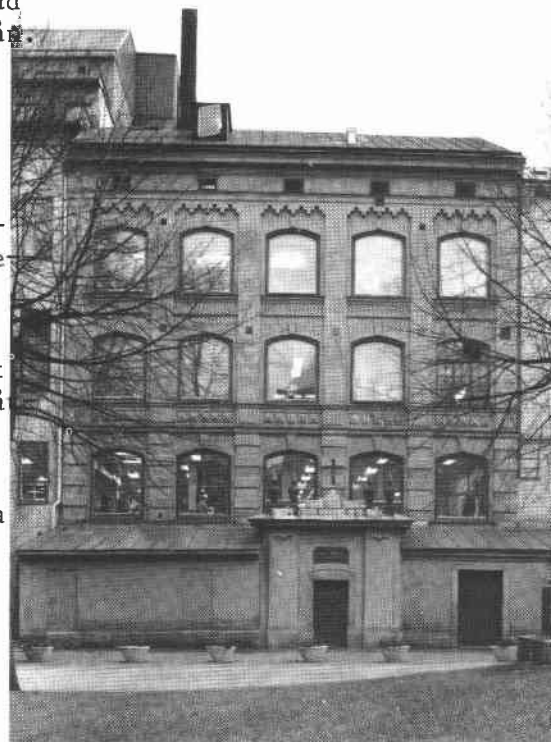
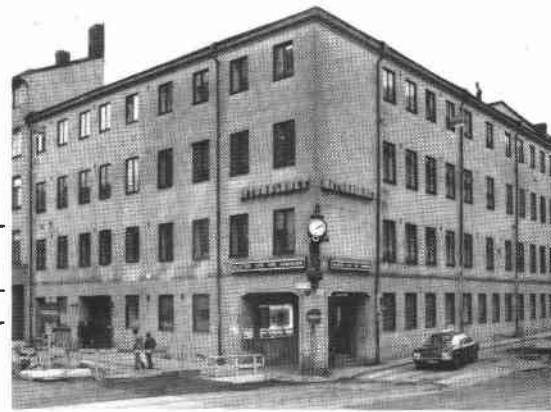
Gathus (Klara Östra Kyrkogata), 4 vån + 3 takvån. Gatufasad: vit marmor, takvån grå puts, bv granit. Svart plåttak.

Entré (5): golv, trappa och väggar av grönflammig marmor. Trapphus och vilplan: trappor och golv av grönflammig marmor, hiss i trappspindeln, järndörrar.

Gathus (mellersta huset mot Klara Östra Kyrkogata), 4 vån + 3 takvån. Gatufasad: grå plåt. Svart plåttak.

Modernitet: centralvärme.

Gård (Vattugatan): överbyggd, asfaltspapp, lanternin.





Svalan 7, entré (12)



Svalan 7, entré (5)

Svalan 7, sätteri





Svärdfisken 9, entré

Svärdfisken 2, 3, 6, detalj av biografialong



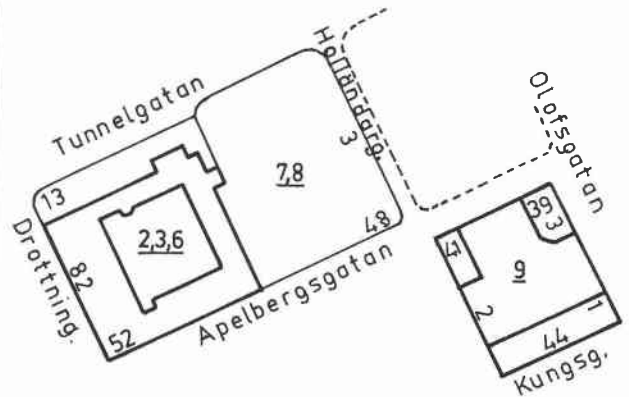


Holländargatan norrut från nuvarande Svärdfisken 9. Foto från 1930-talets slut

# SVÄRDFISKEN



Svärdfisken 2, 3, 6, portal (82)



## Svärdfisken 2, 3, 6

Drottninggatan 82, Apelbergsgatan 52

Kontorsfastighet (urspr åt Drottninggatan bostads-), biograf.

Byggnadsår (Drottninggatan) 1851-54, arkitekt F W Scholander, byggherre L I Warodell. 1920-24 ombyggnad och modernisering (hiss, centralvärme), biograf. 1936-37 och 1939-41 kontorsinredningar. 1961-62 ombyggnad av biograf-fasad. 1970 smärre ombyggnadsarbeten i biograf. Byggnadsår (Apelbergsgatan) 1920-24, arkitekt R Hjort och G A Asplund (biograf), byggherre Filmindustri AB Skandia, byggmästare C W Andrén. 1952-53 inredande av vindsvån.

Gathus (Drottninggatan, hörnhus), 4 vån + inredd vind. Gatufasad: grå slätputs, gjutjärnsbalkonger. Gårdsfasad: gul slätputs. Rött plåttak.

Entré (f d körport): ursprunglig port, golv av trottoarsten, väggar med lisener, tak i tre sektioner, i fonden halvfransk pardörr med halvrunt glasat och spröjsat överstycke. Trapphus: trappor i tre raka lopp, trappor av grå kalksten, balusterräcke, trappplanstak i form av kupolvalv. Vilplan: golv av grå kalksten, av ursprunglig utformning kvarstår några halvfranska enkeldörrar med rundat, glasat och spröjsat överstycke samt kupolvalv, hiss. Av ursprunglig inredning i de f d bostadslägenheterna bevaras halvfranska bröstpaneler och pardörrar.

Gathus (Apelbergsgatan), 4 vån + inredd vind och gårdsflyglar runt gårdsutrymmet sammanbyggda med gathuset, 4 vån. Gatufasad: brun slätputs, bv grå konststen. Gårdsfasader: gul slätputs. Rött plåttak.

Entré, trapphus och vilplan: golv och trappor av grå kalksten, halvfranska enkeldörrar, hiss.

Biografen Look (f d Skandia) under den överbyggda gården och med entré från Drottninggatan bevarar i stort ursprunglig inredning av hög klass i 1920-talets klassicerande stil.

Modernitet: centralvärme.

Gård: västra delen asfalterad; östra delen överbyggd i två våningar, jättelik plåtklädd överbyggnad. Ljuskärl i nordöstra tomthörnet.





Svärdfisken 7, 8  
Holländargatan 3, Apelbergsgatan 48

Avriven tomt.



Svärdfisken 9  
Kungsgatan 44

Kontorsfastighet och varuhus.

Byggnadsår 1936-37, arkitekt E Bernhard, byggherre J P Åhlén, byggmästare E Wallin.

Gathus (hörnhaus), 7 vån + 2 takvån. Fasad (Kungsgatan): vit marmor. Fasad (Apelbergsgatan): gul sprutputs.

Entré: golv av svartgrå granit, slät sockel av polerad svart marmor, väggar av grå kalkstensplattor, mellandörrsparti av glas och rostfritt stål. Inre entré: golv av kolmårdsmarmor med svarta och vita bårder. Trapphus: steg av kolmårdsmarmor, sättsteg av polerad svart marmor, ledstänger av svartmålat trä på barriärer av rostfritt stål, väggar dels som i entré, dels vävklädda. Vilplan: golv av kolmårdsmarmor med mörkare fris och tvärpartier, glasade hissar.

Svärdfisken 2,3,6, trappa



Svärdfisken 2,3,6, foajé å läktarvåning

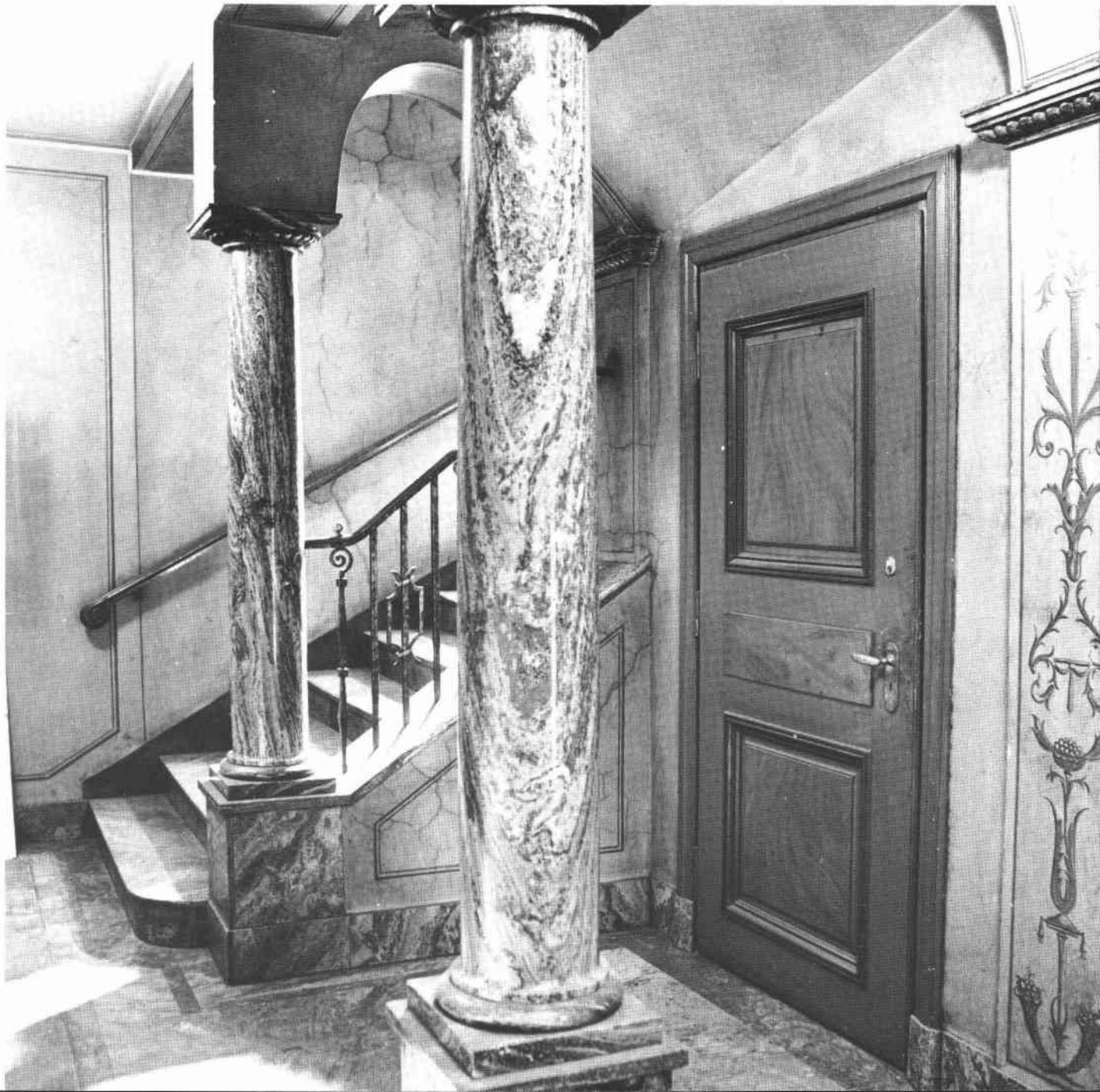
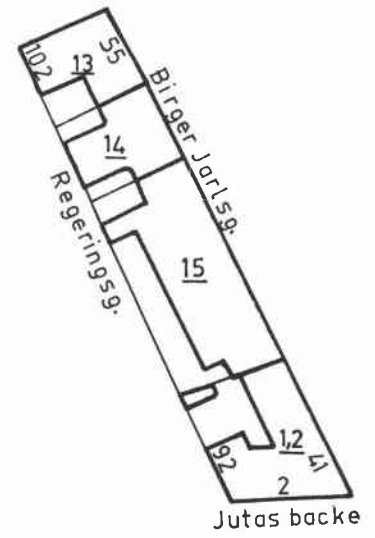


# SÅPSJUDAREN



Såpsjudaren 14, entré (53)

Såpsjudaren 13, entré (55)



Såpsjudaren 1 & 2

Birger Jarlsgatan 41 A, 41 B, Regeringsgatan 92

Kontorsfastighet (urspr bostads-).

Byggnadsår 1919-20, arkitekt Östlihn &amp; Stark, byggherre och byggmästare C G F Winkvist. 1974 ombyggnad och vindsinredning.

Gathus (hörnhus), 5-7 vån + inredd vind. Gatufasad: rosaröd puts, beige fönsteromfattningar och hörnkedjor (bv mot Birger Jarlsgatan mörkgrå konststen). Portar av ek och glas inom åttkantiga granitpelare. Gårdsfasad (fasad mot Regeringsgatan): rosaröd slätputs, bv grå sprutputs. Rött tegeltak mot Birger Jarlsgatan, plåttak mot Regeringsgatan.

Entré (41 A): golv och trappa av vit marmor (bård av kolmårdsmarmor), ca 1 m hög halvfransk grönmålad panel. Trapphus och vilplan: golv och trappor av vit marmor, helfranska enkeldörrar av mörkfennissad ek samt enstaka helt nya glasade dörrar, trapphusfönster med gult och grönt råglas i blyspröjsar.

Entré (41 B): trappa av vit marmor, brunmålad panel ca 1 m hög, å ena väggen medaljong med målad stadsbild som visar det hus som tidigare låg på denna tomt. Trapphus och vilplan: ungefär som 41 A.

Modernitet: centralvärme.

Gård: överbyggd, asfalterad.

Såpsjudaren 13

Birger Jarlsgatan 55, Regeringsgatan 102

Kontors- och bostadsfastighet (urspr endast bostads-). Byggnadsår 1927-28, arkitekt J Östlihn, byggherre Kindblom &amp; Forss AB. 1945 entresolvån i bv.

Gathus (hörnhus), 6 vån (+ entresolvån). Gatufasad: mellanbrun sprutputs med fönsteromfattningar och gavelparti i ljusgrå sprutputs, bv och portalpartiet rödbrun huggen konststen, port av fennissad ek och glas. Gårdsfasad (Regeringsgatan): mellanbrun sprutputs, ljusgrå fönsteromfattningar. Kopparplåttak.

Entré: trappa av kolmårdsmarmor, gråbeige väggar mellan pilastrar med ornament i 20-talsstil som uppbär gördelbågar mellan kryssvalv i tak, radiatorskydd av smitt galler med ram av kolmårdsmarmor. Övre entré: kassettrutat putstak med arbetarbilder samt kolonner av slipad kolmårdsmarmor. Trapphus och vilplan: golv och trappor av kolmårdsmarmor, trappgaller och hissgrindar av smitt järn, glasade balkongdörrar med antikglas, helfranska gråmarmorade enkeldörrar. Vilplanstaken uppbärs av en kolonn.

Modernitet: centralvärme, badrum.

Gård: underbyggd, asfalterad.





Såpsjudaren 14

Birger Jarlsgatan 53, Regeringsgatan 100

Kontorsfastighet (urspr bostads-).

Byggnadsår 1927-28, arkitekt J Östlihn, byggherre Byggnadsfirman Algot Lindgren. 1947 ombyggnad av portal. 1952 vindsinredning. 1964 ombyggnad bv och entresolvån (ny fasad åt Regeringsgatan). 1966 dito åt Birger Jarlsgatan.

Gathus (T-hus), 5-6 vån (+ entresolvån + delvis inredd vind). Gatufasad: mellanbrun och grå sprutputs, bv konststen, brun eloxerad aluminium, portal av gråaktig kolmårdsmarmor. Gårdsfasad: mellanbrun sprutputs. Kopparplåttak.

Entré: golv av kolmårdsmarmor, släta grå väggar med pilastrar, vitt tak med grå fris. Trapphus och vilplan: golv och trappor av kolmårdsmarmor, väggar vid vilplan grönmålade och vid trapplopp grågula, helfranska enkeldörrar av ek med fyra liggande fyllningar, hiss.

Våningarna ombyggda till kontor.

Modernitet: centralvärme.

Gård: underbyggd, asfalterad.

Såpsjudaren 15

Birger Jarlsgatan 43, Regeringsgatan 98

Kontorsfastighet.

Byggnadsår 1960, arkitekt Zimdals Arkitektkontor, byggherre Försäkrings AB Valand.

Gathus, 8 vån. Gatu- och gårdsfasader: polerad ljusgrå norsk granit och bruna fönsterbröstningar av glas (bv Birger Jarlsgatan polerad svart marmor).

Entré: golv av mörkgråkornig slipad marmor, väggar klädda med vit kristallinisk slipad marmor. Utsmyckning med marmorintarsia av Fritz Sjöström. Trapphus: fribärande trappa med trappsteg av mörkgråkornig slipad marmor, sättsteg liksom trapphusets väggar av kristallinisk vit marmor, hissar.

Gård: underbyggd, asfalterad.

Såpsjudaren 15, entré (43)





Kv Såpsjudaren, fasad mot Birger Jarlsgatan

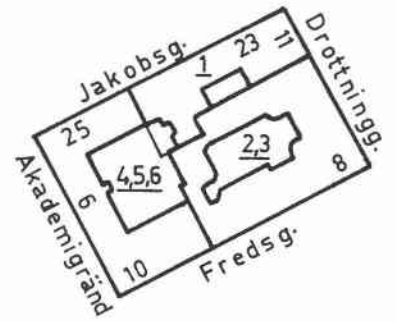
Kv Tigern, fasad mot Jakobsgatan



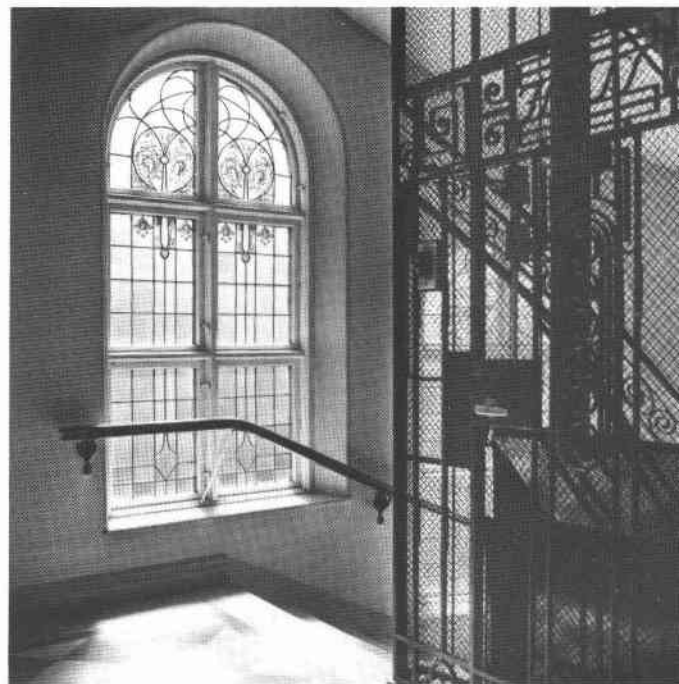
# TIGERN



Tigern 2, 3, väggrelief i entré (8).  
Foto G Fredriksson

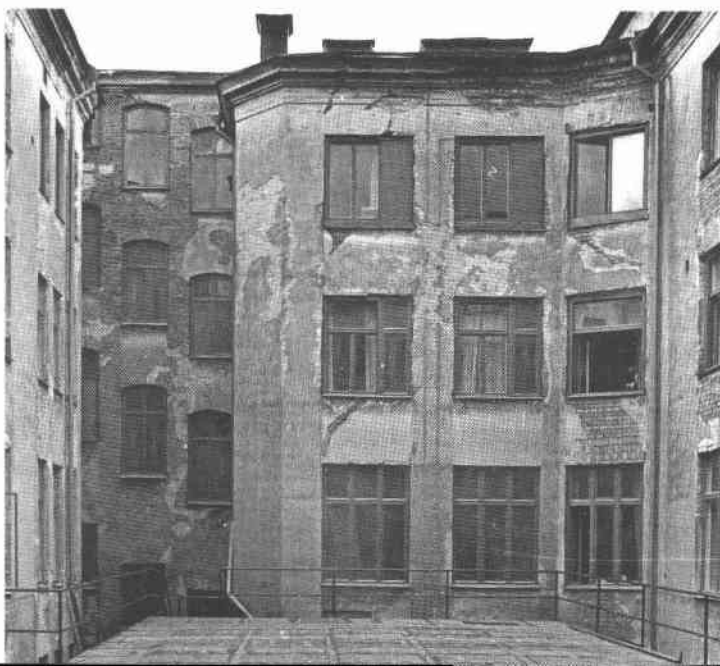


Tigern 4,5,6, entré (10). Foto G Fredriksson



Tigern 2, 3, vilplan (h trapphus, 7-9)

Tigern 2, 3, gård. Foto G Fredriksson



Tigern 4,5,6, gård. Foto G Fredriksson





### Tigern 1

Drottninggatan 11, Jakobsgatan 23

Kontorsfastighet, få bostäder (urspr endast bostads-). Byggnadsår (hörnhuset) ca 1652, byggherre G Stenbock. 1751 ombyggnad efter brand. 1848 påbyggnad. 1852 nybyggnad mot Jakobsgatan. 1884-85 butiksfasad mot Drottninggatan (bv, vån 1 tr). 1911-12 påbyggnad, nytt trapphus (11), modernisering.

Gathus (hörnhus), 5 vån + takvån (Drottninggatan), 3 vån + takvån (mellersta huset mot Jakobsgatan), 4 vån + inredd vind (västligaste huset mot Jakobsgatan). Gårdsflygel. Gatufasader: gul virvelmönstrad grov puts, bv och fönsteromfattningar gul slätputs (bv åt Drottninggatan grön kopparplåt). Gårdsfasader: gul slätputs. Grått plåttak.

Entré (11): vit-grönrutigt marmorgolv, väggar gulmarmorade (röda bårder), grönmarmorade pilastrar av stucco-lustro, kryssvälvda tak, glasade mellandörrar med sido- och överfönster. Trapphus: vita marmortrappor, blyspröjsade fönster med råglasrutor och delvis färgat glas, hiss i trappspindeln. Vilplan: golv som i entré, släta dörrar och halvfranska enkeldörrar.

Entré (23): svart-vitrutigt konststensgolv, glasade och spröjsade mellandörrar med spröjsat överfönster. Trapphus och vilplan: golv och trappor av kalksten.

F d banklokal (Drottninggatan) bevarar delvis utformning från 1911-12 - grön-vitrutigt marmorgolv, väggar och pelare av gulmarmorad stucco-lustro, räfflade gördelbågar, glastak. I övrigt bevarar fastigheten föga av äldre inredning.

Modernitet: centralvärme.

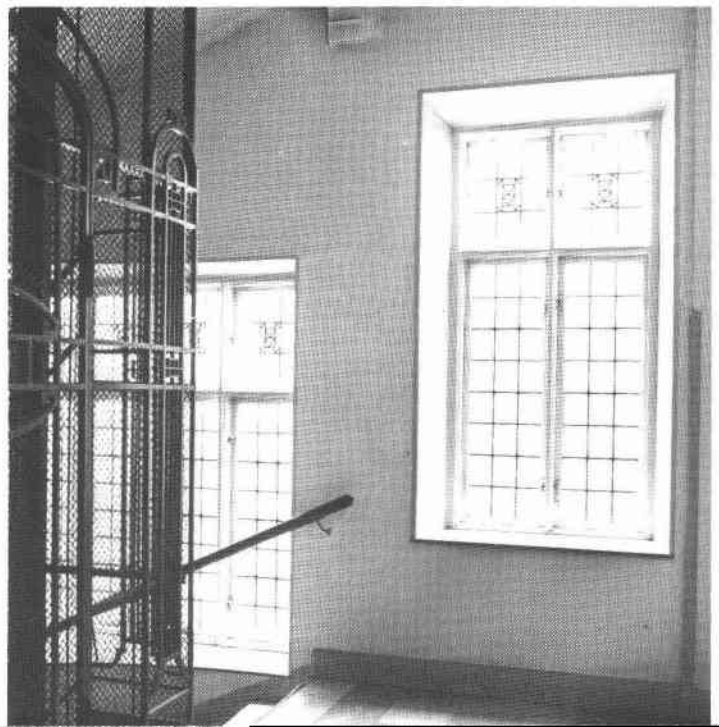
Gård: (östra) överbyggd, asfalterad, lanternin; (västra) asfalterad, uthus (1 vån).



Tigern 1, entré (11)



Tigern 1, vilplan (11)



Tigern 2, 3

Drottninggatan 7-9, Fredsgatan 8

Kontorsfastighet (huset mot Fredsgatan urspr bostads-). Byggnadsår (huset mot Fredsgatan) 1874, arkitekt A & HJ Kumlien, byggherre Lifförsäkrings AB Nordstjernen. 1904-06 nybyggnad av huset mot Drottninggatan + gårdsflygel, arkitekt Hagström & Ekman, byggherre Lifförsäkrings AB Nordstjernen, byggmästare A Andersson. 1917-19 överbyggnad av gård (inredande av banksal), hiss, diverse ombyggnader i källar- och bottenvån samt vån 1-3 tr. 1936 förändring av butiksfasad (arkitekt I Tengbom).

Gathus (hörnhus), 4 vån och gårdsflyglar runt gårdsutrymmet sammanbyggda med gathuset, 4 vån. Gatufasader: gul, bv beige, slätputs. Gårdsfasader: gul slätputs. Rött plåttak.

Entré (7-9): grind av smidesjärn, golv av grå kalksten, väggar av gulmarmorerad stucco-lustro, kryssvälvt tak. Inre entréhall: golv av grå kalksten, väggar och tak av gulmarmorerad stucco-lustro. Höger trapphus (utformat 1904-06): vita marmortrappor, blyspröjsade fönster med målad dekor, hiss i trappspindeln. Vilplan: grönvitrutigt marmorgolv, kälat tak, släta dörrar. Vänster trapphus (utformat 1874): trappor av grå räfflad kalksten, rikt spröjsade fönster med blåstrad dekor. Vilplan: golv av kalksten, släta dörrar, stucktaklist, stuckdekor i tak, modern hiss.

Entré (8): golv mönsterlagt av keramiska plattor, trappa av räfflad kalksten, två väggreliefer, profilerad taklist. Trapphus: gjutjärnstrappa, räfflade kalkstenssteg. Vilplan: golv som i entré, halvfranska enkeldörrar, profilerad taklist.

Interiörerna ombyggda och bevarar föga av äldre inredning. I huset mot Fredsgatan bevaras sedan byggnadstiden helfranska pardörrar, sockelpaneler och profilerade taklister. Den f d banksalen helt ombyggd och bevarar inget av äldre inredning.

Modernitet: centralvärme.

Gård: överbyggd, asfalterad.

Tigern 4, 5, 6

Fredsgatan 10, Jakobsgatan 25, Akademi-gränd 6

Kontorsfastighet (urspr även bostads-).

Byggnadsår (hörnhuset Fredsgatan-Akademi-gränd) 1902-05, arkitekt E Stenhammar, byggherre Bank AB Stockholm - Öfre Norrland, byggmästare 1. P Hanzon, 2. O Kjellström, 3. O Herrström. Byggnadsår (hörnhuset Jakobsgatan-Akademi-gränd) 1803-04, byggherre S Fjellman m fl. 1952 påbyggnad med en våning. 1900-01 tillbyggnad österut åt Jakobsgatan (arkitekt C W Löfgren). 1908-09 genomgripande ombyggnad (hörnhuset Jakobsgatan-Akademi-gränd), överbyggnad av gård. 1946-48 och 1954-55 till- och påbyggnader åt gård (hörnhuset Fredsgatan-Akademi-gränd). Fastigheterna har genomgått ett flertal kontorsombyggnader.





Gathus (hörnhuset Fredsgatan-Akademigränd), 4 vån + takvån (inredd vind). Gatufasad: grå natursten. Gårdsfasad: gul slätputs. Grått plåttak.

Gathus (hörnhuset Jakobsgatan-Akademigränd), 4 vån + inredd vind (östra delen 3 vån). Gatufasad: gul slammad puts (östra delen grå slätputs). Gårdsfasad: gul slätputs. Grått plåttak.

Entré (10): grön-vitrutigt marmorgolv, väggar av gul stucco-lustro, mittpelare av gul stucco-lustro med akantusdekorerat kapital, tak avdelat i fem trestjärnsvalv, vid hiss två lyktbärare av grön marmor med puttigrupper av järn uppbärande varsin lampglob. Trapphus: vita marmortrappor, väggar som i entré, kryssvälvda trapplanstak, ursprunglig hiss i trappspindeln (smidd järndekor på galler). Vilplan: golv och väggar som i entré, halvfranska ekträ målade pardörrar, profilerad taklist, dekorativt utformad hissgrind i smidesjärn.

F d bankhall starkt ombyggd men bevarar av ursprunglig inredning ca 2,5 m hög halvfransk väggpanel, stuckdekorerade svicklar i barockstil samt bronserade puttifigurer, glastak med stuckkram. Inre f d bankhall ungefär som ovan (dock ej puttifigurer). Interiörerna i övrigt helt ombyggda och bevarar föga av äldre inredning.

Modernitet: centralvärme.

Gård: överbyggd, asfalterad, två lanterniner.

Tigern 4,5,6, f d bankhall. Foto G Fredriksson

