

Vindruvan



Tv: Vindruvan 16, detalj av port.
Nedan: Kungsholmstorg med kv Vindruvan i fonden. Foto 1902.





Vindruvan 7

Hantverkargatan 18, 20

Bostadsfastighet, inventerad 1976.

Byggnadsår 1912-13, arkitekter trol Hagström & Ekman, byggherre 1) O Bergvall 2) R & A Perslow, byggmästare A Perslow. 1949 ändring i bv och kv. 1966-69 hotellrum.

Gathus, 5 vån + takvån. **Gatufasad:** bv i huggen grå granit, därovan grå sprutputs, ngt försänkta fält längs fönsteraxlarna. Burspråk. **Gårdsfasad:** gul sprutputs. Brunt plåttak.

Entré: ursprunglig pardörr med sido- och överfönster. Grönt marmorgolv, tvåfärgade väggar - grå nedtill, vita upptill. Lisenner med skulpterade kapital med djurmotiv. Glasat mellandörrsparti. Marmortrappa med enkelt svarvat balusterräcke. Trapphus med kälat tak, enkeldörrar med fyllningar och mäsingsdetaljer. Blyspröjsade trapphus- och dagerfönster med färgade glas.

Besökt lägenhet bevarar tavellist och smygpanel, kälat tak och takrosett. Fyllningsdörrar. Serveringsgång med skänkskåp. Köket moderniserat.

Lägenhetsstorlekar 1912: 3 resp 5 rok med jungfrukammare. Butiker på bv.

Gård: underbyggd och asfalterad, glaslanterniner.



Vindruvan 10

Hantverkargatan 22

Bostadsfastighet, inventerad 1976.

Byggnadsår 1900-01, arkitekter Dorph & Höög, byggherre J G Thorén, byggmästare C A Johansson. 1917 biograf "Ideal" i bv med 99 platser. 1935 ändring av biograf. 1960-73 ändring i bv för bilutställning.

Gathus (hus I), 5 vån. **Gatufasad:** bv i grå kalksten, därovan rött tegel. Fasad i jugendstil med svängda gavelpartier. Fönsteröverstycken och takfris av skulpterad natursten, ett fönster omgivet av stora solrosor i relief. Skulpterad kalkstensportal med inskriptionen: "Detta hus uppfördes under åren 1900 o 1901". **Gårdsfasad:** tegel. Plåttak.

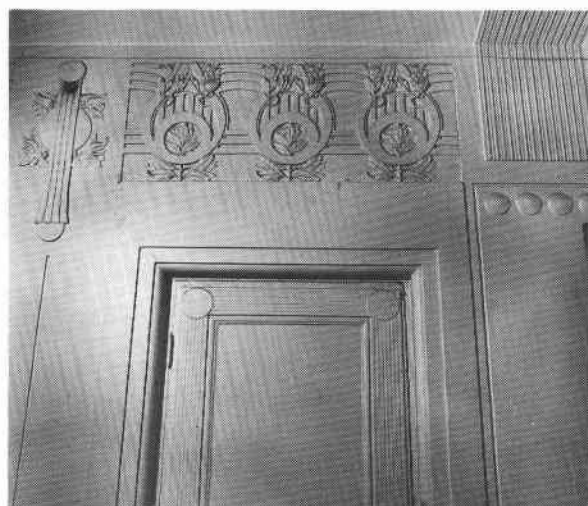
Entré: skulpterad port i ek med slipade glas. Vitt marmorgolv med svart bård. Gulvita fältindelade väggar. Stuckfris med band- och växtornamentik. Räfflade gördelbågar. Mellandörrsparti med slipat glas. Hörnlistor i mässing. Grå konststenstrappa. Trapphus med pardörrar omgivna av hög panel och blyinfattade dagerfönster med rikt skulpterade omfattningar. Trappräcke av svarvade balustrar. Trapphusfönster med dekormålat råglas. Tak med bjälkar och konsoler.

Besökt lägenhet bevarar sockel- och bröstpanel, vissa med pilastrar. Pardörrar med skulpterade överstycken. Snickerierna är ekådrade. Rikt dekorerade stucktaklister, takrosetter. Skänkkakelugnar polykromt dekorerade.

Gårdshus, 1,5 vån. **Fasad:** ockra slätputs. Fd tvättstuga med vindskontor.

Lägenhetsstorlekar 1900: 5 rok med jungfrukammare. Butiker i bv.

Gård: asfalterad med murar.



Vindruvan 11

Hantverkargatan 24, Scheelegatan 2
Bostadsfastighet, inventerad 1976.

Byggnadsår 1900-01, arkitekter Dorph & Höög, byggherrar J Göransson & C Landelius, byggmästare C Landelius. 1910 planändring i bv. 1920-26 banklokal av I Tengbom. 1927 hiss. 1936 bad i vissa lgh. 1954-57 planändringar.

Gathus (hörnhus I), 5 vån. **Gatufasad:** bv av gula sandstenskvadrar, därovan grå sprutputs. Burspråk med tornhuvar lik-som på det kraftiga hörntornet med reliefdekor i fält under taket. Balkonger med räcken och konsoler av dekorativt format smide. Portal (2) med runda överfönster omringade av skulpterade kransar. **Gårdsfasad:** grå sprutputs. Svart plåttak med kraftig reliefdekor på hörntornets tak.

Entré (2): port i ek med överfönster. Vitt marmorgolv med svart bård. Panelklädd vägg i grönt med lisener. Kälrat tak med räfflade gördelbågar. Takrosett med frukter, glasat mellandörrsparti. Kalkstenstrappa. Vilplan med panel som i entrén, pardörrar med fyllningar.

Besökt lägenhet bevarar bröst- och smygpanel, stucktaklist. Par- och skjutdörrar med fyllningar.

Lägenhetsstorlekar 1900: 4-5 rok med jungfrukammare, 3 resp 5 rok + ateljé. Butiker i bv.

Gård: under- och överbyggd. Asfalterad, glaslanterniner.



Vindruvan 12

Scheelegatan 4
Bostadsfastighet, inventerad 1976.

Byggnadsår 1899-1901, arkitekt C Kleitz, byggherre C Strufve, byggmästare 1) C Kleitz 2) C E Lindevall. 1914 planändring. 1936 hiss. 1975 inredning av kontor.

Gathus (hus I), 5 vån. **Gatufasad:** bv i grovhuggen natursten, därovan ockra spritputs. Fönsteromfattningar och hörnkedjor i slätputs. Balkonger med dekorativa smidesräcken. **Gårdsfasad:** ockrafärgad slätputs. Plåttak.

Entré: sekundär port. Vitt marmorgolv, svart bård. Gul/röda stucco lustrovägg. Fältindelad tak med dekormålning. Takrosett. Trappplan med svart/vitrutigt marmorgolv, väggar med gråmarmorat nedre parti, vitt övre. Enkel- och pardörrar med fyllningar, skulpterade överstycken. Stucktaklist.

Besökt lägenhet bevarar sockel- och smygpanel. Rikt profilerad stucktaklist och takrosett. Pardörrar med fyllningar och skulpterade överstycken. Skänk- och kolonnkachelugnar med relief och målad dekor. Serveringsgång med skänkskåp. Ursprunglig köksinredning med skåp, zinkhoar och öppna hyllor.

Gårdshus (hus II), 5 vån. **Fasad:** ockra slätputs.

Entré: ursprunglig port. Svart/vitrutigt marmorgolv, gulmarmorade väggar, grå pardörrar med råglas, profilerad taklist. Kalkstenstrappa.

Besökt lägenhet bevarar sockel-, bröst- och smygpanel. Fyllningsdörrar och kachelugnar.

Gårdshus (hus III), 1-våning verkstads- och kontorslokal.

Lägenhetsstorlekar 1899: 1-4 rok i gathuset, vissa med jungfrukammare, butik och servering i bv. 1-2 rok i hus II.

Gård: underbyggd, asfalterad. Asfalterad bakgård.

Sedan inventeringen har fasaden putsats i gulrosa, takkupor har tagits upp på vinden.





Vindruvan 13

Scheelegatan 6

Bostadsfastighet, inventerad 1976.

Byggnadsår 1899-1900, arkitekt C Kleitz, byggherre C Strufve, byggmästare 1) C Kleitz 2) C E Lindevall. 1929 cv, bad i vissa lgh. 1935 planförändring.

Gathus (hus I), 5 vån. **Gatufasad:** bv i gulgrön slätputs, där-
ovan grågrön spritputs med slätputsade fönsteromfattningar
och hörnkedjor. Fasaden så gott som identisk med Vindruvan
12. **Gårdsfasad:** bv i gul slätputs, därovan smutsgul spritputs.
Plåttak.

Entré: ursprunglig port med slipat glas. Svart/vitrutigt mar-
morgolv. Sekundärmålade, fältindelade väggar i ljusgrönt och
rosa. Svarvade hörnlistor. Kalkstenstrappa. Trappplan med vitt
marmorgolv och svart bård. Fältindelade väggar i gulgrönt,
grågrönt och överst i rosa liksom taket. Mahognyfärgade fyll-
ningsdörrar, pardörrarna med blyinfattat färgat glas liksom
dagerfönstren.

Besökt lägenhet bevarar sockel- och smygpanel, pardörrar
med fyllningar. Rikt dekorerade dörröverstycken och stuck-
taklister. Kakelugnar av skänk- och kolonnstyp med relief och
målade dekor. Serveringsrum med skänkskåp. Kök med mar-
morbänk.

Gårdshus (hus II), 4 vån. **Fasad:** bv i gul slätputs, där-
ovan smutsgul spritputs. Bakgårdsfasad i ockra spritputs.

Besökt lägenhet bevarar sockel-, bröst- och smygpanel. Fyll-
ningsdörrar, stucktaklist. Kök med gasspis på höga ben, öppna
hyllor och skafferi.

Lägenhetsstorlekar 1899: i gathuset 3 rok. Bv med butiker,
vissa med 1 resp 2 rok samt glastak med målade dekor. 1-2 rok
i gårdshuset.

Gård: asfalterad, gräs och stora träd. Asfalterad bakgård.



Vindruvan 14

Scheelegatan 8, Bergsgatan 15

Bostadsfastighet, inventerad 1976.

Byggnadsår 1899-1900, arkitekt P J Lindblad, byggherre 1)
C A Strömberg 2) J A Johansson, byggmästare 1) G E Peters-
son 2) C E Lindevall 3) N L Lundberg. 1906-12 planändring i
bv. 1931 cv, bad, hiss. 1938 ändring för hembiträdesskola.

Gathus (hörnhus), 5 vån. **Gatufasad:** bv av råhuggna sand-
stenskvadrar i rött och gult. Där-
ovan gulbrun sprit- och slät-
puts - nu spritputsad. Utskjutande partier avslutade med gav-
lar och omgivna av tornliknande former. Tornformat hörn
med smidesbalkonger, festongdekor och tornhuv. Portal i slät-
huggen sandsten. **Gårdsfasad:** gulbrun spritputs. Rött plåttak.

Entré (8): skulpterad ursprunglig port med överfönster.
Svart/vitrutigt marmorgolv och vit marmortrappa. Ljusgröna
väggar, slät fris, stucktaklist med konsoler. Sekundär mellan-
dörr. Trapphus med konststenstrappa, blyspröjsade fönster
med dekormålade råglas. Trappplan med hörnlistor och gråvita
dörrar med en fyllning.

Besökt lägenhet bevarar smygpanel, pardörrar med fyllning-
ar och kälade tak. Moderniserat kök.

Lägenhetsstorlekar 1899: 2 resp 5 rok, de större med jung-
frukammare. Butiker i bv, några med 1 rok.

Gård: underbyggd, asfalterad och muromgårdad.



Vindruvan 15

Bergsgatan 13

Bostadsfastighet, inventerad 1976.

Byggnadsår 1899-1902, arkitekt P J Lundblad, byggherre 1) C A Strömberg 2) J A Johansson 3) H Richert, byggmästare 1) G E Petersson 2) N Lundberg. 1905 samt 1909-14 planändringar, cv, tvättstuga samt ombyggnad för pensionärsbostäder. Hiss. 1940-42 ateljélggh.

Gathus, 5 vån + soutvån. **Gatufasad:** bv av granitkvadror, därovan brun sprutputs. **Gårdsfasad:** ockra slätputs. Plåttak.

Entré: skulpterad port med slipat glas och välvt överfönster. Svart/vitrutigt marmorgolv med vit fris. Ljusbrunt putsade väggar, brunlila sockelparti, grå trälistor och lisener. Stucktaklist och takrosett. Grågrönt tak. Överspikat mellandörrsparti. Kalkstenstrappa. Trappplan med gula väggar, svarvade hörnlistor och överspikade dörrar.

Besökt lägenhet bevarar smygpaneler och stucktaklistor.

Lägenhetsstorlekar 1899: 2 rok, 5-6 rok samt rum med kakeugnsspis. Lägenhetsstorlekar 1939: 1 rok, 1 rum och kokvrå.

Gård: underbyggd, asfalterad med glasanternin.

Fasaden putsad i ljust beige sedan inventeringen.



Vindruvan 16

Bergsgatan 11

Bostadsfastighet och kyrkolokal, inventerad 1976.

Byggnadsår 1902-03, arkitekter Dorph & Höög, byggherrar 1) J Andersson & C J Svensson 2) O Thorelli, byggmästare 1) J Andersson 2) C E Nyman. 1936 cv. 1937 ändringar 1-2 vån för ungdomshem. 1937-40 Katolska Kyrkans samlingslokal

Gathus, 5 vån + soutvån. **Gatufasad:** soutvån i rödgul sandsten, därovan handslaget grått sandtegel. Ursprunglig reliefdekor i grå puts mellan mittfönstren på flera vån. **Gårdsfasad:** handslaget sandtegel. Plåttak.

Entré: skulpterad port. Svart/beigerutigt konststensgolv. Konststenstrappa. Ljusgrå väggar med målad dekor. Stucktaklist med blå konsoler. Mörkbruna glasade pardörrar. Trapphus med tvåfärgade väggar i ljusbrunt och beige, taklistor och konsoler med rosor. Dagerfönster på trappplanen.

Besökt lägenhet bevarar sockel- och smygpanel. Stucktaklistor och fyllningsdörrar. Vita kakelugnar med reliefdekor.

Lägenhetsstorlekar 1902: 1 rum och kokvrå, 2-3 rok, de större med jungfrukammare.

Gård: överbyggd, asfalterad, omgärdad av murar.



Vindruvan 18

Bergsgatan 9, Pipersgatan 7

Bostadsfastighet, inventerad 1976.

Byggnadsår 1904-05, arkitekter Bodin & Almqvist, byggherre Ellen Josefsson, byggmästare 1) C Josefsson 2) C B Ödberg. 1926 bad i vissa lgh. 1939 förenkling av fasaden. 1974 hiss.

Gathus (hörnhaus), 5 vån + soutvån. **Gatufasad:** soutvån av



slåthuggen grå kalksten, därovan ljusbrun sprutputs. Ritsat våningsband mellan bv och 1 tr. Burspråk, gavelparti, rundat hörn med låg tornhuv. **Gårdsfasad:** ljusbrun sprutputs. Svart plåttak.

Entré (9): sekundär port. Vitt marmorgolv, hög panel, däröver ljusbrun puts. Trapphus med vit marmortrappa, gula väggar och släta fanérdörrar i ek.

Besökta lägenheter bevarar kälat tak och öppen spis. Moderniserat kök.

Lägenhetsstorlekar 1904: 2-3 rok samt 5 rok, de större lgh med jungfrukammare. Butik och portvaktslgh om 1 rok i bv.

Gård: underbyggd och asfalterad.



Vindruvan 19

Pipersgatan 5

Bostadsfastighet, inventerad 1976.

Byggnadsår 1905-06, arkitekter V Bodin & B Almqvist, byggherre Ellen Josefsson, byggmästare O Siösteen. 1925 ändring av soutvån samt 1-3 tr. 1974 kontorisering av lgh.

Gathus (hus I), 5 vån + soutvån. **Gatufasad:** soutvån i grå slät- och råhuggen kalksten, därovan röd sprutputs. 1:a vån bandritsad, burspråk. Huggen kalkstensportal med frukt- och bandmotiv. **Gårdsfasad:** gul sprutputs. Svart plåttak.

Entré: ursprunglig port med spröjsat överfönster, slipade glas. Svart/vitt marmorgolv, vit marmortrappa. Brun bröstpanel med fyllningar. Beigefärgade väggar upp till list, därovan vitt. Spröjsade mellandörrar. Trapphus med kalkstenstrappa och spröjsade fönster med råglas. Trappplan med bruna fyllningsdörrar, delvis glasade, överfönster.

Besökt lägenhet bevarar sockelpanel, stucktaklist och kakelugnar av skänk- och kolonntyp. Kök med ursprungliga skåp.

Gårdshus (hus II), 4 vån. **Fasad:** gulbrun sprutputs.

Entré: konststensgolv med röd fris. Beigefärgade väggar och hörnlistor. Bruna enkeldörrar med fyllningar. Kälat tak. Kalkstenstrappa med svarvat balusterräcke.

Besökt lägenhet bevarar taklist, takrosett och skänkkakelugn med gulddekor. Ursprungligt kök med öppna hyllor, serveringsskåp i hallen.

Lägenhetsstorlekar 1905: 2-3 rok i gathuset, de flesta med jungfrualkov. 1-2 rok i gårdshuset.

Gård: underbyggd, asfalterad, smidesstaket mot 13.



Vindruvan 20

Pipersgatan 3

Bostadsfastighet, inventerad 1976.

Byggnadsår 1905-06, arkitekter Bodin & Almqvist, byggherre 1) T W Karlsson 2) A Siösteen, byggmästare T W Karlsson. 1934-36 hiss, cv, bad.

Gathus (hus I), 5 vån + soutvån. **Gatufasad:** soutvån av grå sandstenskvadrar, därovan brunockra sprutputs. 1 tr och burspråk bandritsade. Mittparti avslutat med gavel. Huggen portal med markerad slutsten. **Gårdsfasad:** gråmålad sockel, därovan ockra slätputs.

Entré: sekundär port. Konststensgolv, brunmålad träbröstning, gulputsade väggar med målad dekoration (vindruvs-plockande man och kvinna, sign Hermansson -34). Taklist och tak i turkos. Trapphus med kalkstenstrappa, ljusgrå väggar, svarvade hörnlistor. Spröjsade fönster med jugenddekor i färgat glas. Gröna överklädda dörrar med utanpåliggande romboid skiva. Spröjsat överfönster med råglas. Passage genom gathuset till gårdshuset med klinkergolv, gulputsade väggar och tak, hörnlistor.

Besökt lägenhet bevarar sockel-, bröst- och smygpanel. Hålkälslist, takrosett, par- och enkeldörrar med överstycken. Turkosa kakelklädd öppen spis. Moderniserat kök.

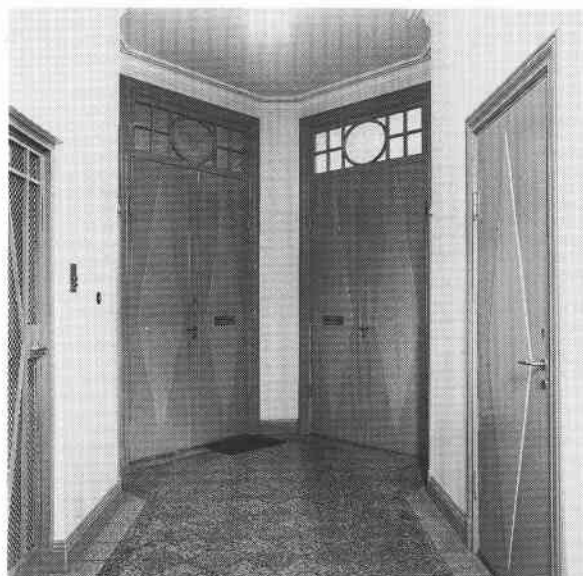
Gårdshus (hus II), 4 vån. **Fasad:** gråmålad sockel, därovan ockra slätputs.

Entré: grå/svartrutigt konststensgolv. Grå väggar, vitt tak. Turkosa enkeldörrar med fyllningar. Kalkstenstrappa med svarvat balusterräcke.

Besökt lägenhet bevarar sockelpanel, hålkälslist och takrosett. Kök med äldre skåp och öppna hyllor.

Lägenhetsstorlekar 1905: 2-4 rok, de större med jungfrualkov. Butiker i soutvån. 1-2 rok i gårdshuset.

Gård: underbyggd, asfalterad, cykeltak och sophus.



Vindruvan 21

Pipersgatan 1, Hantverkargatan 16
Bostadsfastighet, inventerad 1976.

Byggnadsår 1904-07, arkitekter P J Lundblad -fasad, G Karlsson -planer, byggherre E G Karlsson, byggmästare J G Lindell. 1911-12 ombyggnad i kv, bv, 1 tr. Ändring av 2-4 tr.

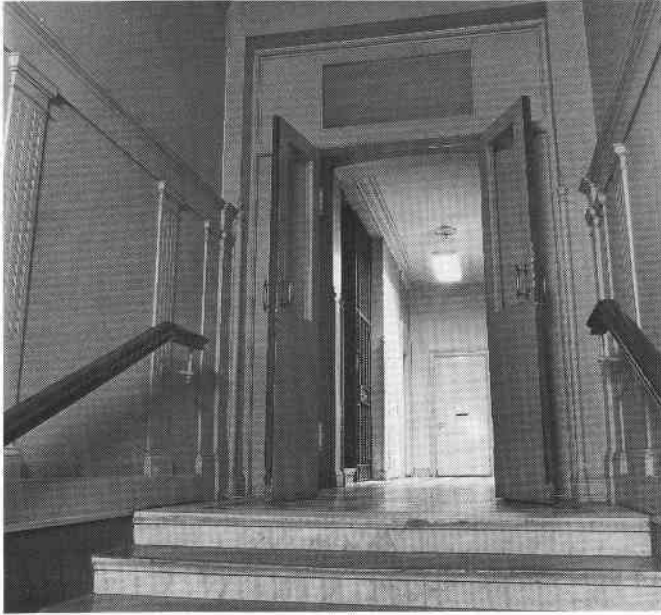
Gathus (hörnhus), 5 vån. **Gatufasad:** grå grovhuggen granitsockel, därovan ljusbrun sprutputs över ursprunglig sprit och slätputs. Fönsteromfattning mot Hantverkargatan med pilastrar. Burspråk, tornformat hörn med tornhuv. **Gårdsfasad:** ljusbrun slätputs.

Entré (1): sekundär aluminiumport. Vitt marmorgolv med svart bård. Grå panel med fyllningar, däröver gråprickig vägg. Trapphus med kalkstenstrappa, spröjsade fönster med färgat råglas. Enkel- och pardörrar med fyllningar.

Besökt lägenhet bevarar stucktaklist med växtmotiv, fyllningsdörrar, moderniserat kök.

Lägenhetsstorlekar 1904: 2-4 rok, de största med jungfrukammare. Butik i bv.

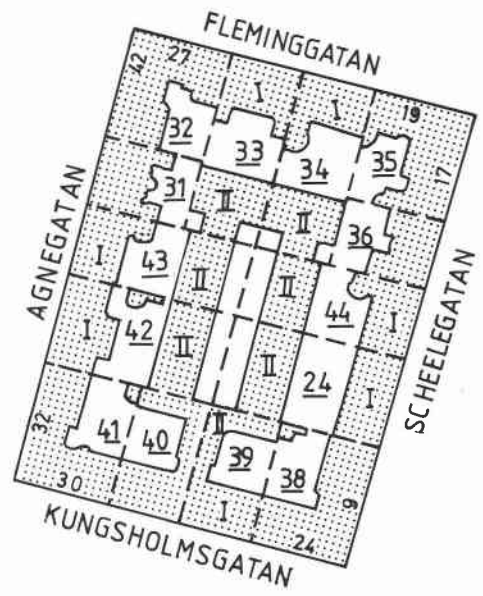
Gård: asfalterad och omgärdad av höga brandgavlar.



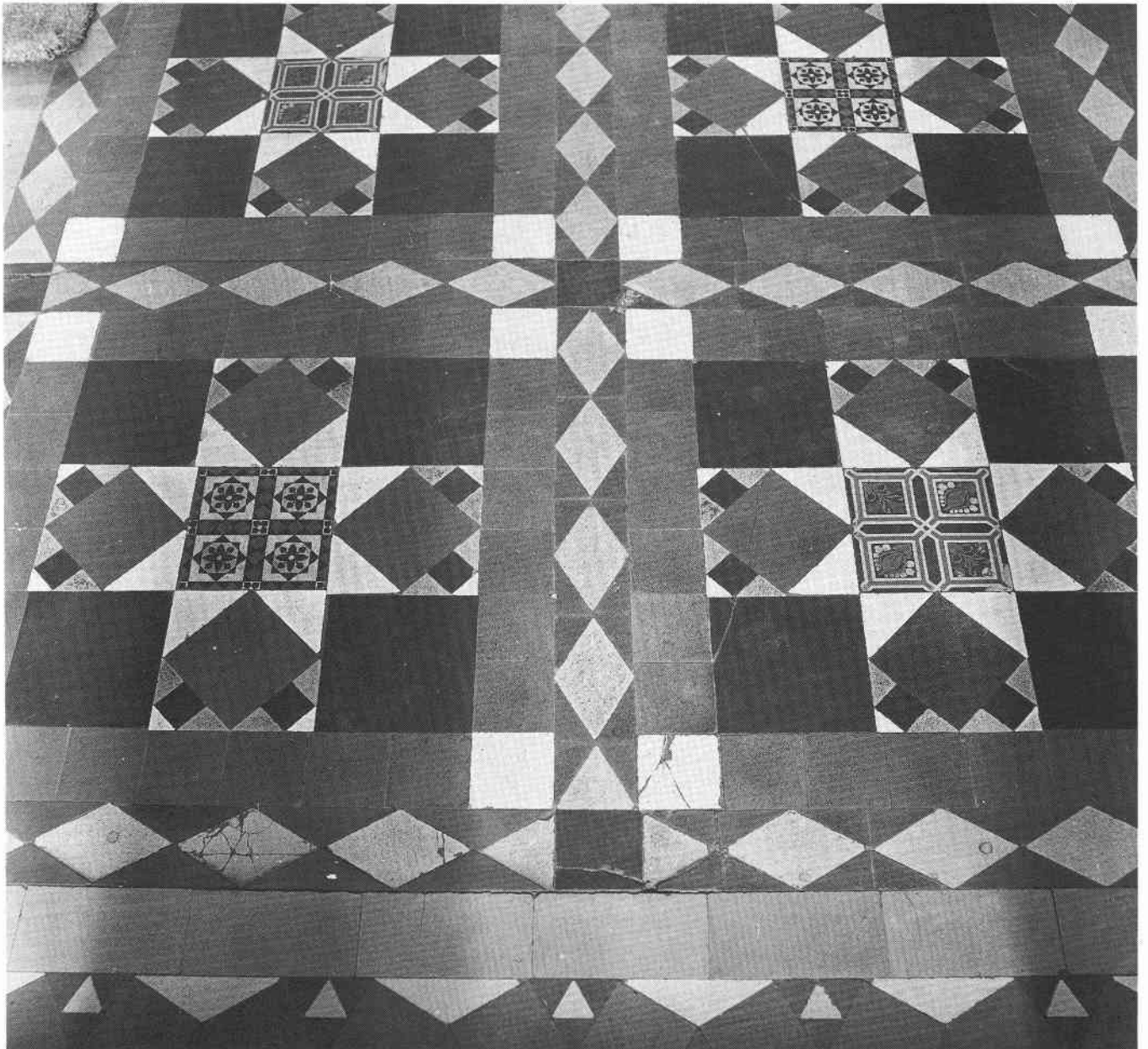
Tv: *Vindruvan 15, entré.*
Nedan: *Vindruvan 14, trapphus.*



Åkermannen



Åkermannen 38, entrégolv.





Åkermannen 24

Scheelegatan 11

Bostadsfastighet, inventerad 1974.

Byggnadsår 1886-88, arkitekt 1) C Widell 2) osign ritn, byggherre 1) C A Söderlund 2) J Nyberg, byggmästare 1) M Elofsson 2) J Nyberg. 1921 wc. 1927-28 cv. 1933 fasadändring. 1937 hiss, wc i gårdshus.

Gathus (hus I), 5 vån. **Gatufasad:** bv av grå spritputs, därovan mörkockra och brun slätputs. Sidopartier med rusticerad, kannelerade kolossalpilastrar och lisener. Väggfält och våningslist i mörkare puts. Sekundär portal i marmor. **Gårdsfasad:** ockra slätputs.

Entré: sekundär port. Golv av svart/vita konststensplattor med mönstrad bård. Bröstpanel, kälrat tak, takrosetter. Trapphus med trappa och golv av grå marmor, marmorerade väggar. Brunådrade släta dörrar med överfönster.

Besökta lägenheter bevarar sockelpanel, kälrat tak, takrosett. Moderniserat kök.

Gårdshus (hus II), 5 vån. **Fasad:** rödgul slätputs.

Entré: sekundär port. Grått marmorgolv med mörkare bård, kälrat tak. Överklädda dörrar.

Lägenhetsstorlekar 1886: 1-3 rok, butik på bv. I gårdshuset 1-2 rok.

Gård: betong, gångar av smågatsten och kalksten. Gräs, träd, buskar och planteringar. Bakgård omgiven av murar, betongbelagd.

Fasaden har sedan inventeringen slätputsats i gulrosa med grå bv, lisener och väggfält.



Åkermannen 31

Agnegatan 38

Bostadsfastighet, inventerad 1974.

Byggnadsår 1905-06, arkitekt A Olsson, byggherre Helena Odhner Byggn f:a, byggmästare A Olsson. 1912 samlingslokal ombyggd till biograf. 1928 biograf ombyggd till garage. 1935-36 planändring.

Gathus, 6 vån. **Gatufasad:** bv av släthuggen kalksten, därovan ockra slätputs. 2:a vån i spritputs. Svagt utskjutande burspråk krönta av balkonger med smidesräcken. Skulpterad festong över porten. **Gårdsfasad:** ockra slätputs. Plåttak.

Entré: sekundär port. Svart/vitrutigt marmorgolv med vit bård, putsdekor av enstaka triglyfer vid taket. Trapphus med konststenstrappa, svarvat räcke, gula väggar, taklist, gröna fyllningsdörrar.

Besökt lägenhet bevarar taklist av hålkälstyp, fyllningsdörrar. Moderniserat kök.

Lägenhetsstorlekar 1905: 3-4 rok. På soutvån butiker och samlingslokal.

Gård: överbyggd, betong och asfaltsbelagd, glasbetong och staket i smidesjärn.

Sedan inventeringen har fasaden putsats om i rosa.



Åkermannen 32

Agnegatan 40, 42, Fleminggatan 27
Bostadsfastighet, inventerad 1974.

Byggnadsår 1906-07, arkitekter Ahldin & Nordström Byggnadsf: a, byggherre och byggmästare dito. 1935 ändring på 1 tr för sjukhem.

Gathus (hörnhus), 6 vån + vindsvån. **Gatufasad:** bv av slät-huggen kalksten, därovan riven ockrafärgad slätputs. 2:a vån strukturputs. Burspråk, ritsad jugenddekor, balkonger med smidesräcken. Skulpterade portaler. Svart plåttak.

Entré (40): ursprunglig port. Konststensgolv med brun bård. Tvåfärgade väggar, stuckfris med jugenddekor liksom i det kälade taket. Spröjsat mellandörrparti. Kalkstenstrappa. Trapphus med flingmålade väggar, fyllningsdörrar med glasad överdel och överfönster. Hiss med dekorativ smidesgrind med rosor.

Besökt lägenhet bevarar smygpanel, kälrat tak, fyllningsdörrar samt skänkkakelugn omgjord till öppen spis. Köket moderniserat förutom några skåp.

Lägenhetsstorlekar 1906: 3-5 rok med jungfrukammare. Bv med butiker och bibliotek för Kungsholms församling.

Gård: överbyggd, asfalterad.

Fasaden har slätputsats ljusbeige sedan inventeringen.



Åkermannen 33

Fleminggatan 23, 25

Bostads- och kontorsfastighet, inventerad 1974.

Byggnadsår 1906-07, arkitekt K Peterson, byggherrar A Andersson & A Andreasson, byggmästare A Andersson. 1932 ändring i källare för tryckeri. 1934 bad i hus I.

Gathus (hus I), 6 vån + vindsvån. **Gatufasad:** bv av gulröd sandsten, därovan ockra puts med ritsad dekor. Svagt utskjutande burspråk. Portalomfattning av skulpterad sandsten. **Gårdsfasad:** ockra slätputs. Plåttak.

Entré/körport (25): klinkergolv. Entré med grönt/vitt marmorgolv med vit bård. Tvåfärgade väggar, kälrat tak. Trapphus med fristående hiss, grön konststenstrappa, svarvat trappräcke. Råglasade fönster med rosendekor. Trappplan med väggar i ockra och vitt, kälrat tak med växtdekor. Rödbrun ådrade fyllningsdörrar med råglas och överfönster.

Besökt lägenhet bevarar sockel-, smyg- och bröstpanel. Tak med hålkälslist och takrosett. Fyllningsdörrar, kakelugnar -en av skänktyp och en rund med dekor. Kök med några ursprungliga skåp, i övrigt moderniserat.

Gårdshus (hus II), 5 vån. **Fasad:** ockra slätputs.

Entré: ursprunglig port. Rött/vitt konststensgolv, flingmålade väggar i två färger. Trapphus med röd konststenstrappa och svarvat räcke. Tvåfärgade väggar i gult och vitt. Rödbrunådrade dörrar med spröjsad övre fyllning.

Besökt lägenhet bevarar smygpanel, fältindelade väggar, kälrat tak och takrosett. Grågrön kakelugn. Kök med vedspis och ursprungliga skåp.

Lägenhetsstorlekar 1906: 4-5 rok, butiker på soutvån.

Gård: underbyggd, asfalterad. 2 st välvda lanterniner av glasbetong, smidesstaket. Asfalterad bakgård.





Åkermannen 34

Fleminggatan 21

Bostads- och kontorsfastighet, inventerad 1974.

Byggnadsår 1906-07, arkitekter Dorph & Höög, byggherre 1) O Wollert 2) F O Bokman, byggmästare 1) F O Bokman 2) A Andersson.

Gathus (hus I), 6 vån. **Gatufasad:** bv av grå kalksten, därovan ljusbrun slätputs. Burspråk med segmentformad fronton, balkonger med smidesräcken och strukturputsade fält. Ritsad dekor på 6:e vån. Fönsteromfattning över skulpterad portal med brutet triangelformat gavelfält -allt i kalksten. **Gårdsfasad:** ockra slätputs. Plåttak.

Entré: glasad port. Vitt marmorgolv med svart bård. Beige-marmorade väggar med målade skärgårdslandskap. Taklist av hålkälstyp. Trapphus med grå konststenstrappa, vissa väggar gulmarmorade. Gulbrunådrad fyllningsdörr på bv, i övrigt överklädda.

Besökt lägenhet bevarar kälrat tak, skjutdörrar med fyllningar, kakelugnar med bl a svandekor. Köket moderniserat.

Gårdshus (hus II), 5 vån. **Fasad:** ockra slätputs.

Entré: ursprunglig port och mellandörr. Grått konststensgolv med svart bård, gulmarmorade väggar med grå lister. Trapphus med konststenstrappa, svarvat räcke. Trappplansgolv av kalksten, grå överklädda dörrar.

Besökt lägenhet bevarar sockel- och smygpanel, kälrat tak. Fyllningsdörrar och kolonnkakelugnar.

Lägenhetsstorlekar 1906: dublett, 1 rok, 4-5 rok med jungfrukammare. Butiker på bv. 1-2 rok i gårdshuset.

Gård: underbyggd, asfalterad, glaslanternin.

Åkermannen 35

Fleminggatan 19, Scheelegatan 17

Bostadsfastighet, inventerad 1974.

Byggnadsår 1906-07, arkitekter Dorph & Höög, byggherre G Schüssler, byggmästare A W Westin.

Gathus (hörnhus), 6 vån + vindsvån. **Gatufasad:** bv av slät-huggen granit och råhuggen kalksten, därovan ockra slätputs. Putsdekor på burspråk och mellan fönster. Rundat hörn med rik huggen dekor på bv. Kalkstensportal med stuckdekor under valv. **Gårdsfasad:** ockra slätputs. Karnissvängt säteritak av plåt.

Entré (17): ursprunglig port med skulpterade rosor. Grönt marmorgolv med bård. Gula väggar i stucco lustro med gröna och gula arkadbågar. Spegelvälvat tak, taklist med liljor, takrosett. Trapphus med vit marmortrappa, stucco lustro-väggar med gula lisener. Stucktaklist med blommor, råglasfönster med målade rosor. Trappplan med fyllningsdörrar och dagerfönster.

Besökt lägenhet bevarar sockel-, bröst- och smygpanel. Fältindelade väggar, taklist av hålkälstyp med rosendekor, takrosett med rosor. Fyllningsdörrar, öppen spis i gråmarmorert kakel. Serveringsrum med diskbänk i marmor. Kök med delvis ursprungliga skåp.

Lägenhetsstorlekar 1906: 5-6 rok med jungfrukammare, butiker på soutvån.

Gård: underbyggd, betong och asfalt, glaslanternin.



Åkermannen 36

Scheelegatan 15

Bostads- och kontorsfastighet, inventerad 1974.

Byggnadsår 1905-07, arkitekt D Jansson, byggherre C J Petersson, byggmästare dito. 1941-42 hiss.

Gathus, 5 vån + soutvån. **Gatufasad:** sockel av råhuggen sandsten, därovan rosa slätputs. Bv bandritsad, reliefdekor i fält mellan fönstren. Burspråk. Huggen portal i kalksten med överfönster. **Gårdsfasad:** ockra slätputs. Plåttak.

Entré: ursprunglig port. Golv av konststen på nedre plan, övre av vit marmor med grön bård. Väggar i gulbeige stucco lustro, röda bårder. Korgbågevalvt tak, stickkappor med landskapsmålningar. Trapphus med trappräcke av smide, råglasade fönster med målade rosor. Väggarna marmorerade i grönt/gult. Trapplan med gröna väggar, mahognyådrade fyllningsdörrar.

Besökt lägenhet bevarar smygpanel, hålkälslist, takrosett. Kakelugnar med flerfärgad dekor. Fyllningsdörrar. Kök i stort sett ursprungligt.

Lägenhetsstorlekar 1905: 2-3 rok. Butiker med lgh på soutvån.

Gård: överbyggd, asfalterad, betong, 2 glasanterniner.



Åkermannen 38

Kungsholmsgatan 24, Scheelegatan 9

Bostads- och kontorsfastighet, inventerad 1974.

Byggnadsår 1885-86, arkitekt osign ritn, byggherre M Elofsson, byggmästare dito. 1932-33 wc på 4 tr. 1939 fasadändring.

Gathus (hörnhus), 5 vån. **Gatufasad:** bv och lisener i grön slätputs, i övrigt ljusgrön sprutputs. Takfot med konsoler. Portaler med kolonner. **Gårdsfasad:** brun slätputs.

Entré (9): sekundär port. Svart/vitt marmorgolv med vit bård. Bröstpanel med fyllningar, flingmålade väggar, stucktaklist, takrosett. Fyllningsdörrar med skulpterade överstycken. Trapphus med kalkstenstrappa, gråvita flingmålade väggar, kraftig taklist. Trapplan med golv av sintrade mönsterlagda plattor, fyllningsdörrar med skulpterade överstycken, vissa glasade.

Entré (24): sekundär port. Liknande (9).

Besökt lägenhet bevarar sockel- och smygpanel, kälat tak, takrosett. Dubbeldörrar med skulpterade överstycken. Flat och rund kakelugn med reliefdekor. Köket moderniserat.

Lägenhetsstorlekar 1885: 2 rok, 3-4 samt 6 rok med jungfrukammare. På bv butiker + lgh.

Gård: storgatsten, tvättstuga och litet skjul samt murar. Sedan inventeringen har fasaden slätputsats i ljusbeige.





Åkermannen 39

Kungsholmsgatan 26

Bostadsfastighet, inventerad 1974.

Byggnadsår 1885-86, arkitekter K Gyllencreutz & C Widdell, byggherre 1) C Holmqvist 2) J W Lagerstedt, byggmästare B E Ödberg. 1960 fasadändring.

Gathus (hus I), 5 vån. **Gatufasad:** gulbrun sprutputs. Starkt förenklad fasad. Lisener och pilastrar. Portal med kolonner. **Gårdsfasad:** ockra slätputs. Plåttak.

Entré: kalkstengolv, kälrat tak. Trappplan med golv av sintrade mönsterlagda plattor. Överklädda dörrar.

Besökt lägenhet bevarar sockelpanel, stucktaklist med bl a blomsterklasar, takrosett. Fyllningsdörrar, kolonnkachelugn. Köket moderniserat.

Gårdshus (hus II), 5 vån. **Fasad:** ockra slätputs.

Entré: kalkstengolv, kälrat tak. Överklädda ursprungliga dörrar.

Besökt lägenhet bevarar sockelpanel, kälrat tak, fyllningsdörrar, kolonnkachelugn. Kök med ngr ursprungliga skåp.

Lägenhetsstorlekar 1885: 2-4 rok. I gårdshuset 2-3 rok.

Gård: storgatsten, buskar och en mur i öster.

Sedan inventeringen har fasaden slätputsats i rosabeige.



Åkermannen 40

Kungsholmsgatan 28

Bostadsfastighet, inventerad 1974.

Byggnadsår 1885-87, arkitekter K Gyllencreutz & G Widdell, byggherre 1) C Holmqvist 2) E V Lundin, byggmästare B E Ödberg. 1935 cv, bad, wc och hiss. 1960 fasadändring.

Gathus (hus I), 5 vån. **Gatufasad:** samkomponerad med Åkermannen 39.

Entré: sekundär port. Kalkstengolv, överklädda dörrar, kalkstenstrappa.

Besökt lägenhet bevarar sockel- och smygpanel, hålkälslist med dekor, takrosett. Delvis ursprungliga dörrar. Kök med ngr ursprungliga skåp, skafferi.

Gårdshus: likt Åkermannen 39 (hus II).

Entré: som i gathuset.

Besökt lägenhet bevarar sockelpanel, kälrat tak, takrosett. Fyllningsdörrar. Köket moderniserat.

Lägenhetsstorlekar 1885: 1-3 rok. I gårdshuset enkelrum samt 2 rok.

Gård: asfalterad.



Åkermannen 41

Agnegatan 32, Kungsholmsgatan 30

Bostads- och kontorsfastighet, inventerad 1974.

Byggnadsår 1887, arkitekter 1) Gyllencreutz & Widdell 2) osign ritn, byggherrar 1) C A Björk & C A Andersson 2) C Holmqvist 3) N J Johansson, byggmästare C A Andersson. 1923-24 skolsalar i 2 vån. 1930-33 gymnastiksal på bv. 1957-63 cv.

Gathus (hörnhus), 5 vån. **Gatufasad:** sockel av kalksten, grå/ljusbrun slätputs, därovan brunockra slätputs. Rusticerad bv, lisener och pilastrar, takgesims med konsoler. Fasat hörn. Portal med pilastrar och skulpterat överstycke. **Gårdsfasad:** ljusgul/brunockra slätputs. Rött plåttak.

Entré (30): sekundär port. Konststensgolv med inslag av marmor och mittrundel med blommor. Vita väggar med bröstpanel, grå pilastrar. Taklist med konsoler. Skulpterat mellan-dörrsparti. Trapphus med fyllningsdörrar.

Körport (32): ursprungliga skulpterade portar, betonggolv, bröstpanel av pärlspånt. Profilerad taklist. Trapphus med konststensgolv, kalkstenstrappa, överklädda dörrar.

Besökt lägenhet bevarar bröst- och smygpanel, taklister av hålkålstyp. Takrosetter, enkel- och dubbeldörrar med fyllningar. Kakelugn. Delvis moderniserat kök.

Lägenhetsstorlekar 1887: 1-2 rok, 5-6 rok. Butik på bv.

Gård: asfalterad, träd och plantering. 1 vån tvättstuga i ockra slätputs och rött plåttak.

Fasaden omputsad i beige slätputs sedan inventeringen.



Åkermannen 42

Agnegatan 34

Bostads- och kontorsfastighet, inventerad 1974.

Byggnadsår 1888, arkitekt osign ritn, byggherre N J Johansson, byggmästare dito. 1905 verkstadslokaler 1 tr hus II. 1909 hattfabrik på bv hus II. 1928-29 wc, cv, planändring.

Gathus (hus I), 5 vån. **Gatufasad:** rött tegel, bv även grå konststen. Fönsteröverstycken i svartglaserat och gult tegel. Översta vån mönstermurad med inläggningar av marmor. Ankarslutar. **Gårdsfasad:** ockra slätputs.

Entré/körport: sekundär port. Överklädd bröstpanel, gula väggar, kälrat tak. Trapphus med gul/grönrutigt konststensgolv med bård. Konststenstrappa, överklädda dörrar, profilerade taklister, takrosett.

Besökt lägenhet bevarar sockelpanel, taklist av hålkålstyp, takrosett, överklädda dörrar, kolonnkakelugn. Köket delvis moderniserat.

Gårdshus (hus II), 4 vån. **Fasad:** rödockra slätputs. Fasad mot bakgård: ockra slätputs.

Entré: röd/grårutigt konststensgolv med bård. Gula väggar, överklädda dörrar, kälade tak.

Lägenhetsstorlekar 1888: 1-3 rok, ngr med jungfrukammare.

Gård: betong och asfalt. 1 vån fd stall med höskulle i gul slätputs, uthus i grå träpanel. Bakgård: betong och asfalt.



Åkermannen 43

Agnegatan 36

Bostadsfastighet och industrianläggning, inventerade 1974.

Byggnadsår 1906-08, arkitekter Dorph & Höög, byggherre C G Svensson, byggmästare L Östlihn. 1935 cv i hus II.

Gathus (hus I), 6 vån. **Gatufasad:** bv av kalksten, därovan ockra slätputs. Burspråk med gavelfronton och putsrelief i fält. Skulpterad slutsten över porten. **Gårdsfasad:** rödgrå och



ockra slätputs. Rött plåttak.

Entré: röd/grårutigt kalkstensgolv med grå bård, sockelpanel. Stucklist i dörrhöjd med växtmotiv. Glasade mellandörrar. Trapphus med konststenstrappa. Trappplan med vitt marmorgolv med grön bård, räfflad stucktaklist, takrosett. Fyllningsdörrar delvis spröjsade.

Besökt lägenhet bevarar sockel-, bröst- och smygpanel. Fältindelade väggar, taklist av hålkålstyp, fyllningsdörrar. Rund kakelugn. Moderniserat kök.

Gårdshus (hus II), 5 vån. **Fasad:** mörkockra slätputs.

Entré: kalkstensgolv, taklist av hålkålstyp. Dörrar med spröjsade fönster och fyllningar. Trappansgolv av röd/vita konststensplattor och mönstrad bård.

Besökt lägenhet bevarar smygpanel, kälrat tak, fyllningsdörrar och rund vit kakelugn.

Lägenhetsstorlekar 1906: 2 rum, 4 rok med jungfrukammarer, butiker med rum samt portvaksrum på bv. I gårdshuset 1-2 rok.

Gård: överbyggd, asfalterad, stor glaslanternin. Mur mot söder, järnstaket mot norr. Överbyggd bakgård, asfalterad.

Åkermannen 44

Scheelegatan 13

Bostadsfastighet, inventerad 1974.

Byggnadsår 1906-07, arkitekter Dorph & Höög, byggherre J Brolin, byggmästare H Lundbom.

Gathus (hus I), 6 vån. **Gatufasad:** bv av grå slät- och grovhuggen kalksten, därovan ljusbrun slätputs. 2:a och 6:e vån bandritsade. Festonger på burspråk och 5:e vån. Balkong med smidesräcke. Skulpterad festong över porten. **Gårdsfasad:** ockra slätputs.

Entré: ursprunglig port och mellandörrar. Svart/vitt konststensgolv med mönstrad bård. Bröstpanel, fältindelade väggar, kälrat tak. Välvd öppning med pilastrar. Trapphus med konststenstrappa, råglasat fönster med stiliserade blommor.

Besökta lägenheter bevarar smyg- och bröstpanel. Fältindelade väggar, kälrat taklist med blommor, fyllningsdörrar. Kakelugnar -gul av skänktyp med blomdekor, blågrå med reliefdekor samt gulvit med gustaviansk dekor. Moderniserat kök.

Gårdshus (hus II), 5 vån. **Fasad:** ljusbrun slätputs.

Entré: svart/vitt konststensgolv med flerfärgad meanderbård. Flingmålade väggar. Ursprungliga dörrar, kälrat tak.

Besökt lägenhet bevarar kälrat tak, takrosett, fyllningsdörrar. Runda kakelugnar med reliefdekor. Moderniserat kök.

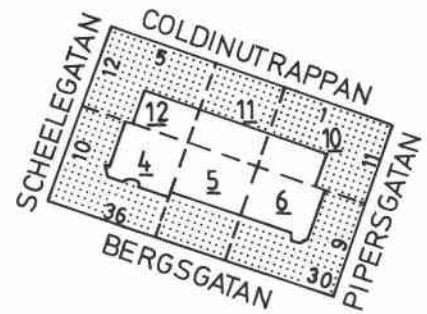
Lägenhetsstorlekar 1906: 2 rum, 4 rok med jungfrukammarer. Butiker på bv. I gårdshuset 1-2 rok.

Gård: asfalterad, stor glaslanternin. Bakgården asfalterad, liten ljuslanternin, murar.

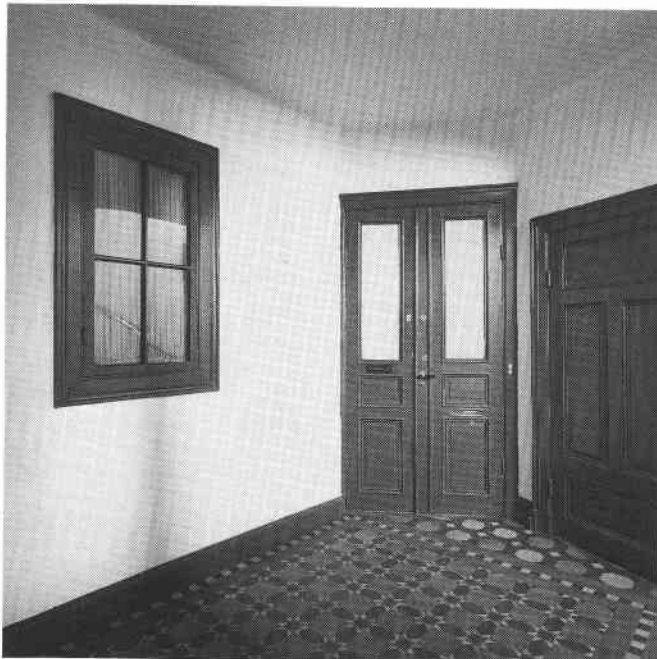
Fasaden har sedan inventeringen putsats om i brunlila slätputs, burspråk och fönsteromfattningar i grått.



Äpplet



Tv: Äpplet 11, lägenhetsinteriör.
Nedan tv: Äpplet 5, trapphus.
Nedan th: Äpplet 10, entré.





Äpplet 4

Bergsgatan 36, Scheelegatan 10
Bostadsfastighet, inventerad 1982.

Byggnadsår 1880-82, arkitekt J Sjöqvist, byggherre J F Lundqvist, byggmästare Lundqvist & Sjöqvist. 1907 påbyggnad med en vån. 1926 serveringslokal. 1927 hiss. 1935 planändring i hela huset.

Gathus (hörnhus), 5 vån. **Gatufasad:** bv av terrasit, därovan grå sprutputs. Fasat hörn. Fasaden är kraftigt förenklad. **Gårdsfasad:** röd slätputs. Svart plåttak.

Entré (10): glasad port. Golv och trappa av grågrön marmor, vävklädda väggar, stucktaklist och takrosett. Glasade mellandörrar. Trapphus med trappa och golv av grå marmor, släta brunbetsade dörrar.

Besökt lägenhet bevarar ursprungliga snickerier såsom sockel-, smyg- och bröstpaneler. Stucktaklist och takrosett. Öppen spis. Delvis moderniserat kök.

Lägenhetsstorlekar 1880: 2, 4, 5 och 7 rok.

Gård: storgatsten, plantering. 1 vån förrådsskjul, putsat och plåttak.

Fasaden har sedan inventeringen putsats i beige slätputs.



Äpplet 5

Bergsgatan 34
Bostadsfastighet, inventerad 1982.

Byggnadsår 1881-82, arkitekt J Sjöqvist, byggherre J F Lundqvist, byggmästare Lundqvist & Sjöqvist. 1901, -32 och -76 planändring. 1948 fasadförenkling.

Gathus, 5 vån. **Gatufasad:** granitsockel, bv av mörkgrå slätputs, därovan grå. Takgesims med konsoler. Kraftigt förenklad fasad. **Gårdsfasad:** gul slätputs. Svart plåttak.

Entré: glasad port. Svart/vitrutigt marmorgolv med vit fris. Vävklädda väggar, stucktaklist. Glasade mellandörrar. Hörnlistor. Trapphus med kalkstenstrappor, vedlår, fyllningsdörrar vissa glasade. Golv av mosaik i rött, gult och svart.

Besökt lägenhet bevarar ursprunglig snickeriinredning så som sockel-, smyg- och bröstpaneler. Fyllningsdörrar, stucktaklist och takrosett med blommor.

Lägenhetsstorlekar 1881: 3 och 5 rok.

Gård: storgatsten, gräs och buskar.

Sedan inventeringen har fasaden avfärgats i gulrosa puts, bv och takfoten beigefärgade.



Äpplet 6

Bergsgatan 30, 32, Pipersgatan 9
Bostadsfastighet, inventerad 1982.

Byggnadsår 1881-82, arkitekt trol J Sjöqvist, byggherre J F Lundqvist, byggmästare C O Meurlin & J F Lundqvist. 1937 påbyggnad med en vån, fasaden fullständigt hyvlad. Bad, hiss, planändringar.

Gathus (hörnhus), 5-6 vån. **Gatufasad:** grå terrasit. Lisener, hörnet fasat. **Gårdsfasad:** gul slätputs. Svart plåttak.

Entré (30): sekundär port. Golv, trappa och bröstning av grågrön marmor. Grönmarmorerad bröstning. Kälrat tak. Trapphus med råglasade fönster, betsade släta dörrar från ombyggnaden.

Besökt lägenhet bevarar ingen ursprunglig inredning.

Lägenhetsstorlekar 1881: 2-4 rok, butiker på bv. (Bl a glas-mästeri & ramfabrik sedan 1889).

Gård: storgatsten, buskar och cykelställ med tak.

Fasaden sprutputsad i beige sedan inventeringen.

Äpplet 10

Coldinutrappan 1, Pipersgatan 11

Bostadsfastighet, inventerad 1982.

Byggnadsår 1926, arkitekt J Östlihn, byggherre och byggmästare M A Eriksson.

Gathus (hörnhaus), 5 vån + soutvån. **Gatufasad:** brungul slätputs, bv grå. Portalomfattningar i granit. Gavel mot Coldinutrappan, bandritsad soutvån, bv med nischer och balustrar under fönstren. **Gårdsfasad:** grå slätputs. Svart plåttak.

Entré (11): ursprunglig port med fyllningar och spröjsat överfönster. Golv, bröstning och trappa av grågrön marmor. Gula väggar med gråmålade fältindelningar.

Entré (1): ursprunglig port med överfönster med dekorativt smidesgaller. Golv och trappa av grön marmor. Väggarna målade i röda fält inramade av grå pilastrar med målade rankor. Målad dekor även i taket. Glasade mellandörrar. Trapphus med golv och trappa av grågrön marmor. Väggarna glest marmorerade i grått och lite rött. Trappplan med målad dekor i taket och fyllningsdörrar.

Besökt lägenhet bevarar ursprungliga snickerier. Köket delvis moderniserat.

Lägenhetsstorlekar 1926: enkelrum, dubletter, 1-4 rok, de större med jungfrukammare, en med ateljé.

Gård: grus, plantering med buskar.



Äpplet 11

Coldinutrappan 3

Bostadsfastighet, inventerad 1982.

Byggnadsår 1925, arkitekt J Östlihn, byggherre M A Eriksson, byggmästare M A Eriksson & K Höglund gm P E Östlihn.

Gathus, 5 vån. **Gatufasad:** rödgul slätputs. Sockel och portal av granit. Översta vån indragen. **Gårdsfasad:** rödgul slätputs. Rött plåttak.

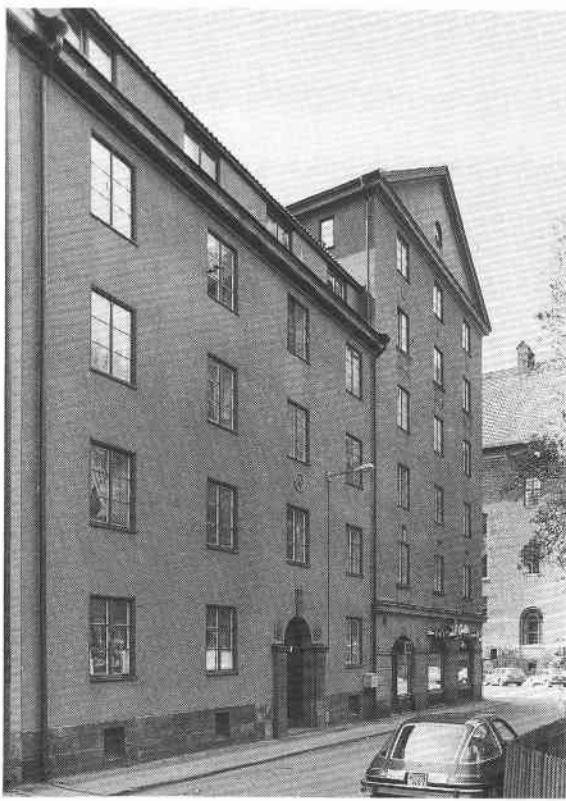
Entré: ursprunglig port med halvcirkelformat överfönster. Golv, trappa och bröstning av grön marmor. Gråspräckliga väggar, dekormålade taklist. Glasade mellandörrar. Trapphus med spräckliga väggar, kälrat tak och ljusgröna fyllningsdörrar. Hörnlistor.

Besökt lägenhet bevarar takrosett, serveringsgång med skåp. Kök med ursprungliga skåp och öppna hyllor.

Lägenhetsstorlekar 1925: 3 rok samt enkelrum med pentry.

Gård: grus, plantering med buskar.





Äpplet 12

Coldinutrappan 5, Scheelegatan 12

Bostadsfastighet, inventerad 1982.

Byggnadsår 1925-26, arkitekt J Östlihn, byggherre M A Eriksson, byggmästare M A Eriksson & K Höglund gm P E Östlihn.

Gathus (hörnhus), 5-6 vån. **Gatufasad:** bv av grå terrasit, därovan gråbrun sprutputs. Bv rusticerad, små medaljonger mellan 5:e och 6:e vån. Gavel mot Coldinutrappan, festonger. Portalomfattning av granit. **Gårdsfasad:** gul sprutputs. Brunt plåttak.

Entré (12): ursprunglig port. Golv, trappa och bröstning av grön marmor, därovan gulflammiga väggar. Brunådrad taklist, gulflammigt tak. Brunbetsade mellandörrar. Grön marmortrappa med smidesräcke i trappmitten. Trapphus och trapplan med fältindelade väggar i grönt, grågröna bårder. Ådringsmålad fyllningsdörrar, kälrat tak.

Besökt lägenhet bevarar glasad dörr, övriga fyllningsdörrar mörkbetsade. Serveringsrum med ursprungliga skåp. Köket moderniserat.

Lägenhetsstorlekar 1925: 2 och 4-5 rok samt dublett med pentry.

Gård: grus och buskar.

Nedan: Äpplet 12, trapphus.

