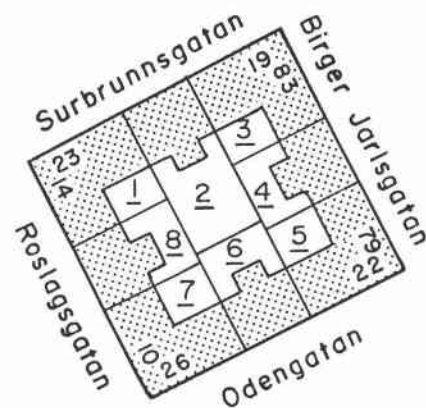


## MÅLAREN



Målaren 3, takmålning i trapphus.

Målaren 7, portal.





### Målaren 1

Surbrunnsgatan 23, Roslagsgatan 14

Bostadsfastighet, inventerad 1975.

Byggnadsår 1916-22, arkitekt A Wallby, byggherre C A Svensson AB Cognatio, byggmästare C A Svensson, N Holmström, G Lundberg. 1923-24 garage, 1970 fasadändring.

Gathus (hörnhus), 5 vån + takvån. Gatufasader: bv av grovhuggna granitkvadrar, fasaden i övrigt ljusbrun slätputs. Portal mot Roslagsgatan med profilerad granitomfattning. Hög spetsig gavel mot Surbrunnsgatan, burspråk och en balkong med smidesräcken. Gårdsfasad: gulbrun sprutputs. Rött plåttak.

Entré (14): ursprunglig glasad port med dekorativt spröjsat överfönster, golv och trappa av grågrön marmor, enfärgade väggfält inramade med sockel och lisener av svart stucco lustro, ursprunglig armatur. Glasade mellandörrar med dekorativt spröjsat överfönster. I den inre entrén finns en lunettformad målning föreställande värdshuset "Claes på hörnet". Liknande målningar med motiv från trakten finns på varje trapplan, enligt uppgift utförda omkr 1935. Trapphuset har golv och trappor som entrén, trämalade fyllningsdörrar, enfärgade väggar och tak.

Inventerade lägenheter bevarar ursprungliga snickerier, fältindelade väggar, listdekorationer i tak, parkettgolv. Hall med öppen spis. Moderniserade kök.

Lägenhetsstorlekar 1922: dubletter samt 1-4 rok + jungfrukammare.

Gård: överbyggd, asfalterad.

Sedan 1976 har fasaden omfärgats, nu gul.



### Målaren 2

Surbrunnsgatan 21

Bostadsfastighet (med polisstation), inventerad 1975.

Byggnadsår 1914-15, arkitekt H Julin, byggherre Stockholms stads fastighetskontor. 1933-37 smärre ändringar. 1951-52 ändringar i vån 1 tr.

Gathus, 4 vån + vindsvån. Gatufasad: rött tegel, granitsockel. I bv rundbågiga fönster, i de övriga våningarna småspröjsade fönster. På vån 3 tr en lång balkong med smidesräcke. Två identiska rundbågiga granitportaler med flankerande flata pilastrar och ursprungliga dörrar.

Interiören ej inventerad.

Lokaldisposition 1915: i bv, vån 1, 2 och 3 tr rum för polisen samt logementrum. I övriga våningar lägenheter 1-3 rok.

Gård: överbyggd.

Målaren 3

Surbrunnsgatan 19, Birger Jarlsgatan 83

Bostadsfastighet, inventerad 1975.

Byggnadsår 1916-18, arkitekt M Lundstedt, byggherre J A Liljeroth & G Eriksson, byggmästare G A Lundberg. 1921-22 garage under gården.

Gathus (hörnhaus), 6 vån. Gatufasader: röd terrasitputs, bv granit. Burspråk mot båda gatorna. Mot Birger Jarlsgatan portal med kannellerade granitkolonner. Gårdsfasad: gulgrön sprutputs, balkonger. Rött valmat tegeltak.

Entré (83): ursprunglig glasad port med dekorativt spröjsat överfönster. Golv av vit marmor med grågrön bård, trappa av vit marmor. C:a 1 m hög gråsvart sockel, väggarna i övrigt gråbrunmarmorerad stucco lustro. Spegelvälvttak med dekor-målning, kraftig, stiliserad bladornamentik i grått, brunt, rött och blått. Glasade spröjsade mellandörrar av mörk ek. I inre entrén liknande material och dekor. Djup fönsternisch med målad dekor. Trapphuset har golv och trappor som entrén, väggarnas nedre del är brunmarmorerad, dekorslinga i grått, blått och brunt. Väggarnas övre del är gråmålad liksom trapploppens tak. Taket i övrigt dekorerat i brunt och blått. Fyllningsdörrar med spröjsad råglasruta, mässingsdetaljer och pilasterformat foder med profilerat överstycke. Blyinfattade fönster med råglas och färgade glas. Dekorerade fönsternischer som i entrén. Trappträcket har kraftiga ornamenterade stöd på varje vilplan.

Entré (19): har liknande material och dekor.

Inventerad lägenhet bevarar hall med hög panel, öppen spis av grå marmor. Två rum med fältindelade väggar, burspråk, kälrat tak med enkel profil. Ursprungliga foder och fyllningsdörrar. Rund vit kakelugn. Moderniserat kök.

Lägenhetsstorlekar 1918: i bv butiker, i övrigt 1-4 rok.

Gård: överbyggd, asfalterad, lanternin.

Målaren 4

Birger Jarlsgatan 81

Bostadsfastighet, inventerad 1975.

Byggnadsår 1916-19, arkitekt Östlihn & Stark, byggmästare och byggherre H Johansson. 1922 garage under gården, 1946-47 verkstadslokaler i källaren.

Gathus, 6 vån. Gatufasad: grå terrasitputs, bv granit. Två burspråk. Portalomfattning med kannellerade kolonner och fronton. Gårdsfasad: gul sprutputs, balkonger. Rött tegeltak.



Entré: ursprunglig glasad port med överfönster, golv och trappor av grå kalksten (golv med röd ruta). Gråmarmorert sockelparti, mörkfernissade fyllningsdörrar av ek, taket kryssvälvt, gulvita väggar och tak. Brunmålat kraftigt kryssräcke. Inre entrén har golv, väggar och tak som ovan. Glasade mellandörrar av mörkfernissad ek. Dekor-målning med blad och kvinnofigurer i brunrosa. Trapphuset har golv, trappor och dörrar som entrén, gråbruna delvis ströpplade väggar, dekorslinga i ljusblått. Lunettformade överfönster på vissa dörrar samt runda dagerfönster. Taklist avtrappad med rak profil. Hiss med smidesgaller.

Inventerad lägenhet bevarar parkettgolv, hög fotsockel, bröstpanel, kälade tak, listverk och mittrosett. Hall med fältindelade väggar. Moderniserat kök. Serveringsrum med skänkskåp.

Lägenhetsstorlekar 1919: i bv butiker, i övrigt enkelrum, dubletter, 2 o 4 rok.

Gård: överbyggd, asfalterad, nya lanterniner. Om-givande mur har krön av taktegel.



### Målaren 5

Birger Jarlsgatan 79, Odengatan 22

Bostadsfastighet, inventerad 1975.

Byggnadsår 1916-17, arkitekter Höög & Morssing, byggherre och byggmästare E Johansson. 1920-21 ändring av källare och soutvån, garage och utställningslokal, 1963-64 hiss Odengatan, ändring av banklokal och butiksfasad.

Gathus (hornhus), 6 vån. Gatufasader: grå terrassitputs, bv granit. Två burspråk mot vardera gatan, småspröjsade fönster. Kolonnportal i granit mot Odengatan. Gårdsfasad: gul sprutputs, balkonger. Rött valmat tegeltak.

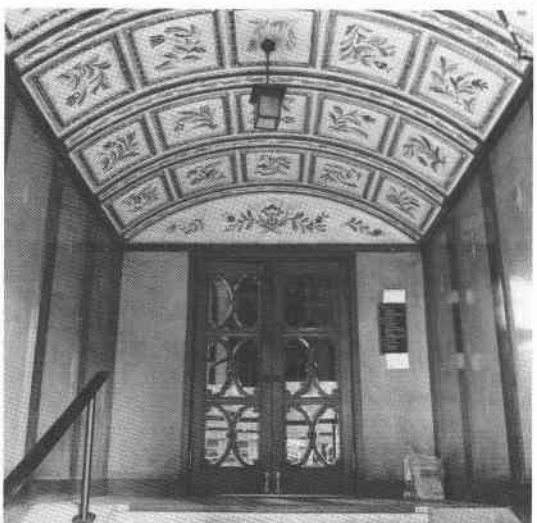
Entré (22): sekundär glasad port, golv av vit marmor med grågrön bård, trappa av vit marmor, fältindelade väggar i stucco lustro med målade urnor. Tunnvälvt tak med blomdekor i kassettdelning. Glasade dekorativt spröjsade mellandörrar av ek. Trapphuset har golv och trappor som entrén, spröjsade dager- och trapphusfönster med råglas. Avtrappad taklist med rak profil.

Inventerad lägenhet: hall med öppen spis i rödbrun marmor. Ursprungliga snickerier och stuckornament i takhörnen, takrosett. En rund kakelugn är bevarad. Serveringsrum med skänkskåp, delvis moderniserat kök.

Lägenhetsstorlekar 1917: i bv butiker, i övrigt 2 och 5 rok.

Gård: överbyggd, asfalterad, lanternin.

Sedan 1975 har fasaden omfärgats till rödbrun med vån 1 tr grå liksom burspråk och lisener.



Målaren 6

Odengatan 24

Bostadsfastighet, inventerad 1975.

Byggnadsår 1915-17, arkitekt, byggherre och byggmästare D Larsson. 1927-30 ändring biograf Rex, 1960-73 bilförsäljning i f d biograf.

Gathus, 6 vån. Gatufasad: grå terrasitputs, bv delvis i granit. Burspråk avslutat med balkong. Gårdsfasad: gulbrun slätputs, balkonger. Rött tegeltak.

Entré: glasad port, grågrönt- och vitrutigt marmorgolv, trappa av vit marmor, väggarna spritputsade med trämålat listverk till c:a 2,5 m höjd, därovan målad dekor med växtdetaljer och geometriska slingor. Glasade mellandörrar med spröjsat välvt överfönster. Trapphuset har rutlagt golv av grå cementplattor, trappor av cementmosaik, släta dörrar, takrosett och fönster med blyinfattat råglas. Trappplan som entrén. Hiss med smidesgaller.

Inventerad lägenhet: i vardagsrummet parkettgolv, fältindelade väggar, kälrat tak med list mot vägg, takrosett. Kök med alkov bevarar skafferi med pärlspånt men är i övrigt moderniserat. Serveringsrum med skänkskåp.

Lägenhetsstorlekar 1917: under gården biograflokal, i bv butiker, i övrigt 2-4 rok.

Gård: överbyggd (biograf), asfalterad, muromgärdad.

Sedan 1976 har fasaden omfärgats, nu beigerosa.

Målaren 7

Odengatan 26, Roslagsgatan 10

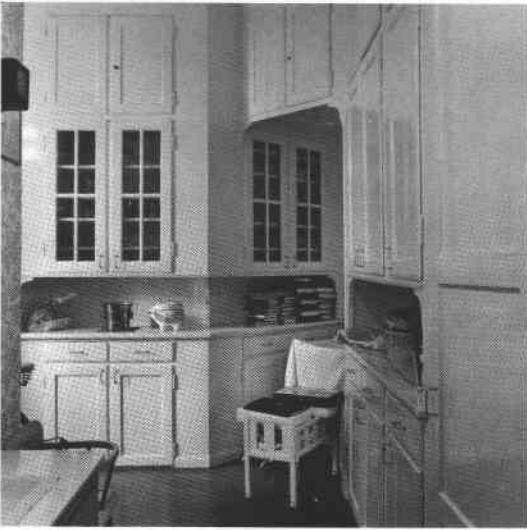
Bostadsfastighet, inventerad 1975.

Byggnadsår 1916-17, arkitekter Höög &amp; Morssing, byggherre och byggmästare B K Jernberg. 1933-35 ombyggnad i biograf, 1957 ombyggnad banklokal, 1960-70 renovering av gatu- och gårdsfasad, 1960-73 ändring av biograf till snabbköpshall.

Gathus (hörnhus), 6 vån. Gatufasad: grågul sprutputs med grå lisener och våningsband. Bv:s hörn avfasat. Några fönster på vån 3 tr har frontoner och putsornament på bröstningarna. Under översta våningen ett band dekorerat med en klassicistisk bård. På varje fasad två burspråk avslutade med balkonger. Mot Odengatan en granitportal med joniska kolonner. Litet ovalt överfönster omgivet av två ymnighetshorn. Gårdsfasad: grågul sprutputs, balkonger. Valmat tegeltak.

Entré (26): ursprunglig glasad port med dekorativ spröjsning. Golv av vit marmor med grågrön bård, trappa av vit marmor. Väggar i stucco lustro med gråblå marmorerade fält omgivna av gråsvartallisener. Tunnvälvt tak med stiliserad blom- och





bladdekor i blått, grått och brunt. Ursprunglig armatur. Dekorativt spröjsat mellandörrsparti. Inre entrén har golv och trappor som ovan, tak med bladdekor i blått, grått och brunt samt bred ornerad förgylld taklist. Ursprunglig armatur. Trappplanstaken har listverk och tunt målad växtdekor i blått och grått. Ursprunglig armatur. Hiss med dekorativt smidesgaller.

Entré (10): ursprunglig glasad port, golv och trappor av grå cementmosaik. Väggarnas nedre parti i mörkgrå stucco lustro med svarta lister, övre del gråvit. Taket är rikt dekorerat med stilsersad växtornamentik i grått, blått och rödbrunt. Även den inre entrén har dekorerat tak. Trapphuset har golv och trappor som entrén, fyllningsdörrar och ursprunglig armatur. Hiss.

Inventerad lägenhet: oval hall med fältindelade väggar, profilerad taklist. Öppen spis av brun marmor. I rummen kälade tak med list mot tak och vägg, takrosetter. Skjutdörrar. Serveringsrum med skänkskåp. Moderniserat kök.

Lägenhetsstorlekar 1918: under gården biograf (f d Orion), i bv butiker, i övrigt 2 o 5 rok med jungfrukammare.

Gård: överbyggd, asfalterad.



Målaren 8  
Rostagsgatan 12

Bostadsfastighet, inventerad 1975.

Byggnadsår 1916-17, arkitekter Höög & Morssing. Byggherre och byggmästare L E Nykvist. 1920-28 garage under gården, 1937 byte av taktegel till plåt, 1959-73 ombyggnad i bv och kv för tvättinrättning.

Gathus, 5 vån + takvån. Gatufasad: bv granit, vån 1 tr gul spritputs med slätputsade rundbågiga nischer, i övrigt gul slätputs. Fasaden avslutas med en fronton. Burspråk avslutat med balkong. Gårdsfasad: brunröd slätputs. Svart plåttak.

Entré: vitt marmorgolv med grågrön bård, trappa av vit marmor, brunmålad bröstpanel med rombiska fyllningar, fältindelade väggar med listverk. Profilerade stucktaklister i två sektioner. Glasat spröjsat mellandörrsparti. Trapphuset har golv och trappor som entrén. Horisontellt listverk över dörrarna. Glasade fyllningsdörrar med blyinfattat råglas.

Inventerad lägenhet bevarar hall med öppen spis i gråbrun marmor. Rum med fältindelade väggar och kälade tak, fyllningsdörrar. Serveringsrum med skänkskåp, delvis moderniserat kök.

Lägenhetsstorlekar 1917: i bv butiker, i övrigt 2 o 3 rok.

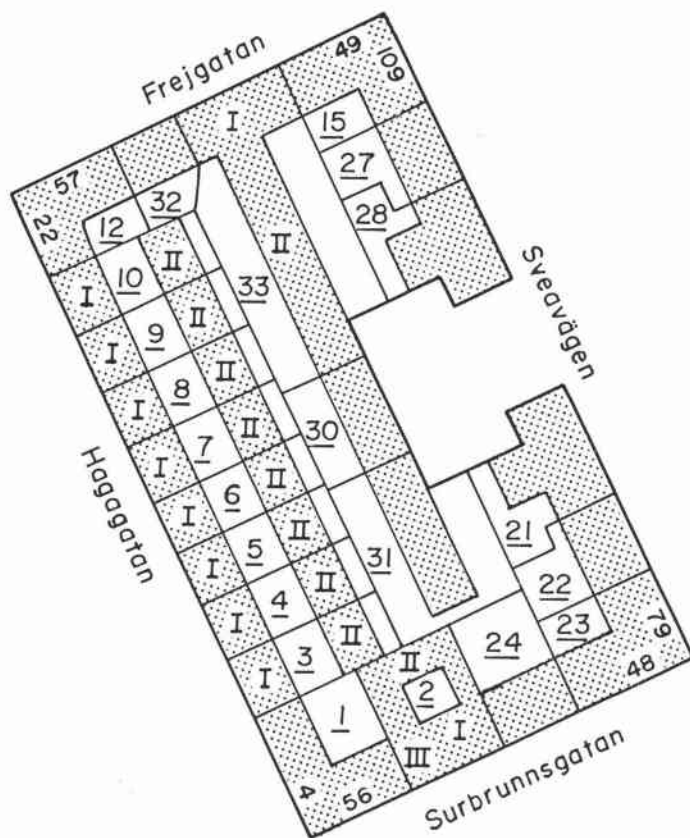
Gård: överbyggd, asfalterad.





Gårdarna sedda söderut från Nejlikan 12.

# NEJLIKAN



Kvarteret Nejlikan, gatufasader mot Sveavägen.





### Nejlikan 1

Hagagatan 4, Surbrunnsgatan 56

Bostadsfastighet, inventerad 1976.

Byggnadsår 1929-31, arkitekt B Hedvall, byggherre och byggmästare V Hansson. 1955-56 inbyggnad av terrass vån 6 tr.

Gathus (hörnhus), 6 vån. Gatufasad: grön slätputs, bv gul. Det utskjutande hörnpartiet är markerat dels genom en vånings förhöjning, dels med långa hörnbalkonger. Fasaden livas också av ytterligare ett antal utskjutande vertikala partier. I bv:s indragna hörnparti inryms en bensinstation. Portalomfattning av kalksten. Gårdsfasad: grön slätputs. Svart plåttak.

Entréer: ursprungliga glasade portar. Golv, trappor och fotsocklar av blå-grå marmor, sekundärt målade väggar. Trappplanen har golv som entré, silverfärgat tak med svart och grön fris eller grönmålat tak med gul och svart fris.

Inventerad lägenhet: möblerbar hall, salong och matsal med parkettgolv, enkel- eller skjutdörrar med fyllningar. I salongen öppen spis av grå-vit marmor med palmettdekor. Serveringsgång med ursprungliga skåp. Moderniserat kök med delvis bevarad inredning.



Lägenhetsstorlekar 1931: 1 rum och kokvrå, 2 rok samt 3 rok + jungfrukammare.

Gård: överbyggd, asfalterad, glasbetong.

Sedan 1976 har bv:s hörnparti byggts ut och inrymmer nu en restaurang.



### Nejlikan 2

Surbrunnsgatan 52-54

F d bostadsfastighet, nu kontor.

Byggnadsår: hus I 1888, osignerade ritningar, byggherre N Nilsson. 1912 kontorsinredning i bv och vån 1 tr, ombyggnad vån 2 tr, cv, 1948 förändring av fasaden. Hus II 1887, ritningar signerade E A, byggherre N Nilsson. 1912 ombyggnad av stall till magasin. 1969-70 ombyggnad, nya fönster. Hus III 1965, garage, arkitekt Y Johansson, byggherre Handelsbolaget Omar, Aastrup Johansson & Co.

Gathus (I), 3 vån. Gatufasad: vit slätputs, bv grå konstputs. De två yttersta fönsteraxlarna på vån 1 och 2 tr omges av pilastrar med korintiska kapital. Konsolburen taklist. Gårdsfasad: grå slätputs. Flackt tak med röd plåt.

Entré: sekundär glasad metallport, modern golv- och väggbeklädnad. Ursprunglig stucktaklist med konsoler. Sekundära glasade mellandrörrar. Trapphuset har räfflade kalkstenstrappor, balusterräcke i välvda öppningar i trappspindeln. Trappplan



med sekundära kalkstensgolv, stucktaklist med tandsnitt, släta moderna dörrar.

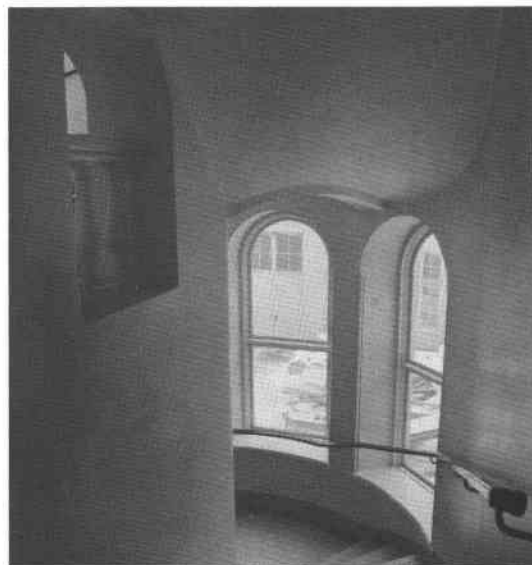
Inventerad interiör: källare med tegelvalv, inredd till modernt lunchrum. Även övriga lokaler moderniserade med enstaka ursprungliga snickerier. På vån 2 tr ett rum med stucktak indelat med profilerade lister i sektioner. En svart skänkkakelugn med spegel och dekor i renässansstil.

Gårdshus (II) f d stall, 1 vån med inredd vind. Tre vindskupor (f d inlastningsluckor, varav en bevarad med hissbom och träluckor) med ursprunglig dekorativ plåtinklädnad. Fasaden är slätputsad i grått och har konsolburen taklist och småspröjsade stickbågiga fönster. Rött plåttak.

Garage (III), 1 vån. Delvis plåtklädd betongkonstruktion, 4 träklädda skjutportar.

Lägenhetsstorlekar 1888: 1-5 rok.

Gården cementerad.



### Nejlikan 3 Hagagatan 6

Bostadsfastighet, inventerad 1974.

Byggnadsår 1904-05, arkitekt, byggherre och byggmästare J A Sandberg. 1915-16 inredning av bostäder i gårdshusets bv, f d fabrikslokal.

Gathus (I), 5 vån. Gatufasad: gulbrun slätputs, rundbågiga öppningar i bv. Två rundade burspråk på mittpartiet. Gårdsfasad: gulbrun slätputs. Rött plåttak.

Entré: körportgång, ursprunglig glasad port, betonggolv. Hög väggpanel med fyllningar, glasade mellandörrar till trapphuset. Trappa av cementmosaik, sprutmålade väggar. Trappplan med svart-vit-rutigt marmorgolv med vit fris, glasade fyllningsdörrar.

Inventerad lägenhet bevarar ursprunglig plan och inredning, brädgolv, smyg- och bröstpaneler, takrosetter och tidstypiska kakelugnar, en enfärgad skänkkakelugn och en rund vit med flerfärgad blomdekor. Köket delvis moderniserat men har ursprungliga skåp, skafferi och vedlår.

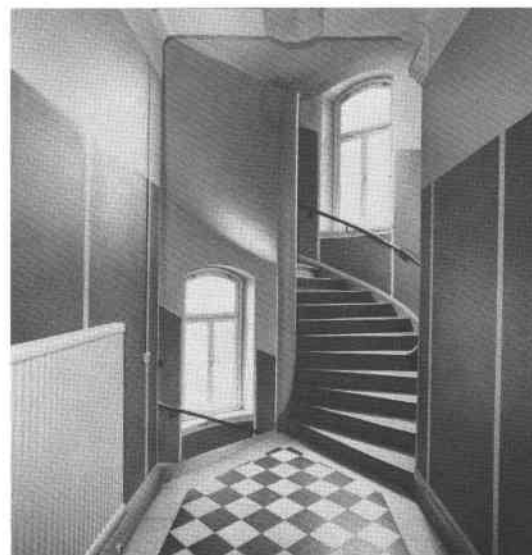
Gårdshus (II), 4 vån + soutvån. Gulbrun slätputs. Rött plåttak.

Entré: liknande gathusets entré.

Lägenhetsstorlekar 1905: i gathuset 3 rok, i gårdshuset 1-2 rok samt fabrikslokal i bv.

Gård: asfalterad, skjul. Bakgården asfalterad.

Sedan 1974 har porten bytts till en glasad metallport.





Nejlikan 4  
Hagagatan 8

Bostadsfastighet, inventerad 1976.  
Byggnadsår 1904-05, arkitekt A G Forsberg, byggherre C J Pettersson, byggmästare K Andersson. 1937 cv.

Gathus (I), 5 vån + soutvån. Gatufasad: grön slätputs, soutvån i grovhuggen rödbrun kalksten. Svagt utspringande sidorisaliter vars två fönsteraxlar har putsdekorerade bröstningar. Portal med korgbågig öppning och inkomponerat överfönster. Gårdsfasad: gulbrun slätputs. Svart plåttak.

Entré: sekundär glasad port, marmorgolv i två plan, det nedre grönt det övre svart- och vitrutigt. Kalkstenstrappor, enfärgade väggar, konsoltaklist och takrosett. På trapplanen golv av ljusgrå cementmosaik med mörkgrå fris, fyllningsdörrar, konsoltaklist.

Inventerad lägenhet bevarar ursprunglig plan och inredning som sockelpaneler, fyllningsdörrar, stucktaklister med rosornament och takrosetter. Även köket till stora delar ursprungligt med pärlspåntsskåp, marmordiskbänk, vitt väggkavel och gasspis.

Gårdshus (II), 5 vån, gul slätputs. Entré liknande gathusets. Svart plåttak.

Lägenhetsstorlekar 1905: i både gat- och gårdshus 1-2 rok.

Gård: överbyggd, asfalterad. Bakgård: asfalterad. Sedan 1976 har fasaden renoverats, nu gul slätputs.



Nejlikan 5  
Hagagatan 10

Bostadsfastighet, inventerad 1976.  
Byggnadsår 1904-09, arkitekt C B Ödberg, byggherre A Andersson, byggmästare C B Ödberg. 1940-tal diverse moderniseringar, cv, bad i gathusets lägenheter och i gårdshusets källare, wc.

Gathus (I), 5 vån + soutvån. Gatufasad: gul slätputs, grå soutvån, stickbågiga fönster i bv, rundbågiga kopplade i översta vån. Mittrisaliter krönt med hög gavel. Portal med två blyinfattade överfönster. Gårdsfasad: grågul slätputs. Svart plåttak.

Entré: vitt marmorgolv med svart bård, brun kalkstenstrappa. Väggarnas nedre del grönmarmorerad med rödmålad bård, stucktaklist. Ljusblått tak med figurdekor i grått och ljusbrunt (ca 1930). I trapphuset kalkstenstrappa, väggar som entrén, stucktaklist, glasade fyllningsdörrar, dagerfönster.

Inventerad lägenhet bevarar ursprunglig inredning såsom paneler, stucktaklister, takrosetter, fyll-

ningsdörrar, vit skänkkakelugn med reliefornerat kakel. Modernt kök.

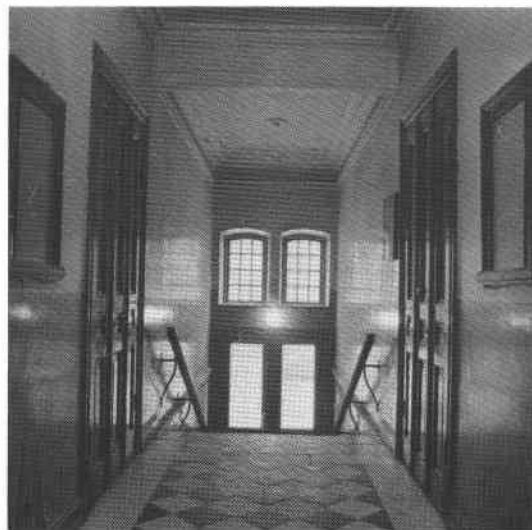
Gårdshus (II), 5 vån. Grågul slätputs, svart plåttak.

Entré: golv av cementmosaik (röd- och vitrutigt), väggarnas nedre del grönmarmorerad med rödmålad bård. Därövan dekormålning (meanderbård och hjortar) på grå botten, stucktaklist. Himmelsblått tak med figurmålningar i ljusa färger.

Lägenhetsstorlekar 1909: i gathuset 3 rok, i gårdshuset 1-2 rok.

Gård: överbyggd asfalterad, plåtklädda lanterniner, glasbetong. Bakgård: överbyggd, asfalterad.

Sedan 1976 har fasaden renoverats.



### Nejlikan 6 Hagagatan 12

Bostadsfastighet, inventerad 1976.

Byggnadsår 1904-05, arkitekter Dorph & Höög, byggherre C O Berglund, byggmästare 1) C Bergqvist 2) J W Lagerstedt.

Gathus (I), 5 vån + soutvån. Gatufasad: grön sprutputs, i soutvån grovt huggen natursten. Rundat burspråk avslutat med svängd fronton. Burspråkets taklist och övre våning är dekorerad med putsornament i låg relief liksom portalens överstycke med inkomponerat småspröjsat överfönster. Fasaderna är samkomponerade med grannfastigheten (Nejlikan 7). Gårdsfasad: grågul slätputs. Rött plåttak.

Entré: i två plan, sekundär glasad port, svart- och vitrutigt marmorgolv med meanderbård. Väggar grönmarmorerade till i höjd med övre planet, därövan enfärgade, stucktaklist. Glasade mellandörrar. Trapphuset har golv som entrén och trappor av grå cementmosaik. Glasade småspröjsade lägenhetsdörrar.

Inventerad lägenhet bevarar ursprunglig plan och inredning såsom brädgolv, sockelpaneler, helfranska pardörrar, stucktaklister med bladdekor, takrosetter. Vita kakelugnar av flera typer, dels med reliefdekor i jugend, dels med blå bårder.

Gårdshus (II), 5 vån. Fasad i gul slätputs, mot gården gulgrå. Rött plåttak.

Entré: liknande gathusets entré.

Lägenhetsstorlekar 1905: i gathuset 1-3 rok, i gårdshuset 1-2 rok.

Gård: överbyggd, asfalterad, plåtlanternin. Bakgård: överbyggd, asfalterad.

Sedan 1976 har fasaden omfärgats (nu gul sprutputs).





Nejlikan 7  
Hagagatan 14

Bostadsfastighet, inventerad 1976.  
Byggnadsår 1904-05, arkitekter Dorph & Höög,  
byggherre K P Blom och B A Johansson, byggmästare  
C O Zetterberg. 1937 cv.

Gathus (I), 5 vån + soutvån. Gatufasad: grön sprutputs, i soutvån grovt huggen natursten. Rundat burspråk avslutat med svängd fronton. Burspråkets taklist och övre våning är dekorerad med putsornament i låg relief liksom portalens överstycke med inkomponerat småspröjsat överfönster. Fasaden är samkomponerad med grannfastigheten (Nejlikan 6). Gårdsfasad grön sprutputs. Rött plåttak.

Entré: i två plan. Ursprunglig glasad port, svart- och vitrutigt marmorgolv med svart bård, trappa av grå cementmosaik, marmorerade väggar i grönt, svart sockel med gul och röd bård, stucktaklist. Glasade småspröjsade mellandörrar med slipat glas, dito lägenhetsdörrar med råglas. Trapphuset har gulmarmorerade väggar till ca 2 m höjd. Golv och tak som entrén.

Inventerad lägenhet bevarar ursprunglig inredning såsom sockelpaneler, stucktaklister (rosmotiv), takrosetter, fyllningsdörrar. Kakelugnar i imiterad 1700-talsstil. Moderniserade kök.

Gårdshus (II), 5 vån. Fasad i grön sprutputs. Rött plåttak.

Entré: golv av gulgrå cementmosaik med mörkgrå fris, väggar och tak som i gathusets trapphus, enkla fyllningsdörrar.

Lägenhetsstorlekar 1905: 1-3 rok, i gårdshuset 1-2 rok.

Gård: överbyggd, asfalterad, lanternin. Bakgård: överbyggd, asfalterad.



Nejlikan 8  
Hagagatan 16.

Bostadsfastighet, inventerad 1976.  
Byggnadsår 1905-06, arkitekter Dorph & Höög,  
byggherre L E Nykvist, byggmästare K Holmin.  
1949-50 cv, badrum i gårdshusets kv. Under 1950-  
70-talen har badrum inretts i några lägenheter i  
gathuset.

Gathuset (I), 6 vån. Gatufasad: brunröd slätputs, bv klädd med kalkstenskvadrar. Portalen har kornischöverstycke med sköldformad nummerskylt. Vån 1 tr är dekorerad med refflade horisontella band. Fasaden i övrigt indelad med liknande band i tre stora fält. Ett putsornament i mittaxeln vån 5 tr. Gårdsfasad: brunröd slätputs. Svart plåttak.

Entré: ursprunglig glasad port. Golv och trappor av grå cementmosaik. Ljusröda marmorerade kvaderritsade väggar i gult, ljusröd sockel med rödbrun



bård. Stucktaklist av tandsnittstyp, takrosett. Glasat småspröjsat mellandörrsparti, dito lägenhetsdörrar.

Inventerad lägenhet bevarar ursprunglig inredning t ex parkettgolv, stucktaklister och takrosetter samt fyllningsdörrar. Serveringsgång med skåp, moderniserade kök.

Gårdshus (II), 5 vån. Fasader i brunröd slätputs, Svart plåttak.

Entré: liknande gathusets entré.

Lägenhetsstorlekar 1906: i gathuset 1-4 rok, i gårdshuset 1-2 rok.

Gård: underbyggd, asfalterad, lanternin, glasbetong. Bakgård: underbyggd, asfalterad.

Sedan 1976 har fasaden omfärgats, nu mörkgul slätputs.



### Nejlikan 9 Hagagatan 18

Bostadsfastighet, inventerad 1976. Byggnadsår 1905-06, arkitekter Dorph & Höög, byggherre J Siljendahl, byggmästare K Holmin. 1936 cv, badrum i gårdshusets kv. 1947-48 1-vån utbyggnad på gathusets gårdssida.

Gathus (I), 6 vån. Gatufasad: ljusgrön sprutputs, i bv kalkstenskvadrar. Ett putsornament i mittaxeln på vån 5 tr. I övrigt är fasaden förenklad. Gårdsfasad: gul sprutputs. Rött plåttak.

Entré: ursprunglig glasad småspröjsad port. Golv av röd cementmosaik med svart bård och grå fris, enfärgade väggar, målade dekorbård i taket runt lampfästet. (Lampa och dekor 40-tal.) Glasade småspröjsade mellandörrar. Trappa av grå cementmosaik, glasade småspröjsade fyllningsdörrar till lägenheterna.

Inventerad lägenhet: hallen har glasade innerdörrar med ursprunglig blästrad dekor, i övrigt bevarad ursprunglig inredning som brädgolv, stucktaklister, takrosetter och rund vit kakelugn. Serveringsgång med skåp. Köket delvis moderniserat, fyllningsdörrar.

Gårdshus (II), 5 vån. Fasaderna är sprutputsade i gult. Rött plåttak.

Entré: liknande gathusets entré.

Inventerad lägenhet bevarar delvis ursprunglig inredning med stucktaklister och fyllningsdörrar.

Lägenhetsstorlekar 1906: i gathuset 1-4 rok, i gårdshuset 1-2 rok.

Gård: underbyggd, asfalterad, glasbetong. Bakgård: underbyggd, asfalterad.



Nejlikan 10  
Hagagatan 20

Bostadsfastighet, inventerad 1976.

Byggnadsår 1905-06, arkitekt, byggherre och byggmästare K Holmin. 1936 cv, badrum i gathusets kv.

Gathus (I), 6 vån. Gatufasad: grön sprutputs, bv bandrusticerad grågul kalksten. Två burspråk, nedtill sammanbundna med en rundad balkong med smidesräcke, upptill med ett valv och en halvcirkelformad frontespis med ett ovalt fönster. Rundbågig portal med djupt kälad omfattning i kalksten. En huggen kalkstensfris följer övre delen av bv:s välvda öppningar. Fasaden i övrigt för- enklad. Gårdsfasad: brun sprutputs. Svart plåttak.

Entré: ursprunglig glasad port med skuren jugend- dekor, golv av vit marmor med svart bård. Grön- marmorerade väggar, stucktaklist, fyllningsdör- rar. Välvd öppning mot trapphuset med kraftig rundad grönmarmorerad omfattning, trappa av röd cementmosaik, svarvat balusterräcke. Vid trap- pans början en stuckrelief i form av en trädgren med lövverk.

Inventerad lägenhet bevarar delvis ursprunglig inredning som fotlister, släta takrosetter och fyllningsdörrar. En rund vinröd jugendkakelugn. Moderniserat kök.

Gårdshus (II), 5 vån. Fasader i brun sprutputs. Svart plåttak.

Entré med svart- och vitrutigt konststensgolv, enfärgade väggar, konststenstrappor och fyll- ningsdörrar.

Lägenhetsstorlekar 1906: i gathuset 2-4 rok, i gårdshuset enkelrum + 1 rok.

Gård: underbyggd, asfalterad. Bakgård dito.



Nejlikan 12  
Hagagatan 22, Frejgatan 57

Bostadsfastighet, inventerad 1976.

Byggnadsår 1924-29, arkitekt A Wallby, byggherre och byggmästare G Svensson.

Gathus (hörnhus), 6 vån. Gatufasad: brun slät- puts, bv grå terrasitputs. Enkel slät fasad en- dast prydd med frontoner över några fönster på vån 4 tr samt våningsband. Portalomfattningar av granit, mot Frejgatan med släta pilastrar och profilerad gesims. Gårdsfasad: gul slätputs. Rött plåttak.

Entré (22 och 57): ursprungliga glasade portar, golv av vit marmor med grön bård, stucktaklist. Glasade diagonalspröjsade mellandörrar. Vita mar- mortrappor, fyllningsdörrar i mörkfernissad ek.

Inventerad lägenhet bevarar delvis ursprunglig inredning såsom parkettgolv, fyllningsdörrar,



släta takrosetter. Kök och serveringsgång med ursprungliga skåp och öppna hyllor.

Lägenhetsstorlekar 1929: 1 rum och kokvrå samt 1-3 rok.

Gård: underbyggd, asfalterad, glasbetong.

Sedan 1976 har fasaden omfärgats, nu rosagul slätputs, grå hörnlisen och bv.

### Nejlikan 15

Frejgatan 49, Sveavägen 109

Bostadsfastighet, inventerad 1976.

Byggnadsår 1924-25, arkitekt Bolander & Cronvall, byggherre E Nilsson, byggmästare C E Gustafsson.

Gathus (hörnhaus), 6 vån. Gatufasad: brunröd terrasitputs, grå bv. Släta hörnpilastrar och dito fönsteromfattningar. Ett burspråk mot Frejgatan avslutat med balkong med smidesräcke. Bv har en arkadliknande utformning med rundbågiga öppningar och portaler med granitomfattningar. Gårdsfasad: gul sprutputs. Grått plåttak.

Entré (109): i två plan, ursprunglig glasad port med små diagonalspröjsade rutor och överfönster. Golv och trappor av grön marmor, väggar med ursprunglig målning (svarta räfflade pilastrar mot röd bakgrund). Svartmålat tak, glasade mellandörrar. Blyspröjsade trapphusfönster med tonade råglasrutor. Hiss med dekorativ smidesgrind. Trappplanen har golv som entrén, röda tak med tunt målade grå dekor, mörkfernissade fyllningsdörrar.

Inventerad lägenhet bevarar ursprunglig inredning som parkettgolv, fyllningsdörrar, stucktaklister och takrosetter. I hallen glasade blyspröjsade pardörrar med pilasterliknande dörrfoder. Serveringsgång med skänkskåp. Moderniserat kök med jungfrualkov.

Lägenhetsstorlekar 1925: 1 rum och kokvrå samt 1-4 rok + jungfrukammare.

Gård: underbyggd, asfalterad.

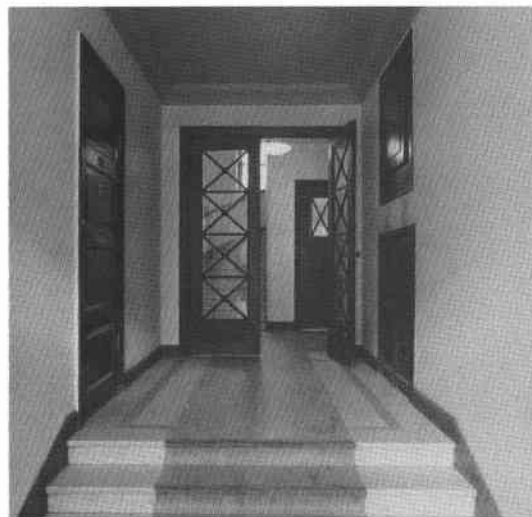
### Nejlikan 21

Sveavägen 83

Bostadsfastighet, inventerad 1976.

Byggnadsår 1924-25, arkitekt Bocander & Cronvall, byggherre och byggmästare D Lindemark.

Gathus, 6 vån. Gatufasad: grågrön slätputs, bv grå terrasitputs. Bv har en arkadliknande utformning med rundbågiga öppningar. Portal med joniska granitkolonner. Släta pilastrar med korintiska kapital bär upp ett våningsband dekorerat med triglyfer och rosetter (placerat under översta våningen). På norra gaveln ett burspråk. Fasaden är samkomponerad med fastigheten Nejlikan 28. Gårdsfasad: grågrön slätputs, grå bv. Grått plåttak.





Entré: ursprunglig port med små diagonalspröjsade rutor och överfönster. Golv och trappor av grön marmor, glasat spröjsat mellandörrsparti. Mörkfernissade fyllningsdörrar. Dubbla trapphus, det högra med en dekorhuggen marmorobelisk vid trappans början. Hiss med dekorativ smidesgrind.

Inventerad lägenhet: hall med parkettgolv, vitputsad öppen spis med marmorbänk. Vålvda öppningar till sällsrummen. Serveringsgång med skänkskåp. Köket har ursprunglig inredning med skänkskåp med öppna hyllor samt jungfrualkov.

Lägenhetsstorlekar 1925: 1-4 rok.

Gård: planterad.

Sedan 1976 har fasaden omfärgats, nu grön med gulvita pilastrar och våningsband.

### Nejlikan 22 Sveavägen 81



Bostadsfastighet, inventerad 1976. Byggnadsår 1923-24, arkitekt A Wallby, byggherre och byggmästare C G Svensson.

Gathus, 6 vån. Gatufasad: grå terrasitputs, liseNER mellan varje fönsteraxel. Över bv:s butiksfönster rektangulära fält med släta omfattningar. Portalen flankeras av släta pilastrar som bär upp en kornisch. Gårdsfasad: gul slätputs. Svart plåttak.

Entré: ursprunglig glasad port med dekorativt spröjsat överfönster. Golv av brun kalksten med grå bård, stucktaklist, glasade diagonalspröjsade mellandörrar. Trappor och trapplan av brun kalksten, helfranska lägenhetsdörrar med små fyllningar.

Inventerad lägenhet bevarar delvis ursprunglig inredning med parkettgolv, släta takrosetter och fyllningsdörrar. Kök och jungfrukammare helt moderniserade.

Lägenhetsstorlekar 1924: 1-3 rok + jungfrukammare.

Gård: planterad, kalkstensplattor.



### Nejlikan 23 Sveavägen 79, Surbrunnsgatan 48

Bostadsfastighet, inventerad 1976. Byggnadsår 1924, arkitekter Höög & Morssing, byggherre och byggmästare G A Sahlin.

Gathus (hörnhus), 6 vån. Gatufasad: grå terrasitputs. Bv:s arkadliknande rundbågiga nischer omfattar även fönstren vån 1 tr. På vån 4 tr har några fönster dekorativa överstycken i putsreliéf. Mot Surbrunnsgatan ett burspråk avslutat med



en balkong med smidesräcke. Portalen mot Sveavägen har en granitomfattning med kopplade pilastrar och gavelformat överstycke. Gårdsfasad: gul slätputs. Brunt plåttak.

Entré (79): ursprunglig glasad port, småspröjsad med överfönster. Golv av vit marmor med grön bård, ljusgröna väggar med målade porträttmedaljonger i grisaille samt smala halvrunda träkolonner som inramar ett målat ornament. Taklisten är dekorerad med målad bård. Glasat mellandörrsparti med dekorativ spröjsning. I trapphuset golv och trappor av vit marmor, fyllningsdörrar med träådermålning. Hissen har ursprungligt smidesgaller.

Inventerad lägenhet bevarar ursprunglig inredning med fyllningsdörrar, parkettgolv, kälade tak och släta takrosetter. Hallen är åttkantig med fältindelade väggar och välvda öppningar till övriga rum. I matsalen bröstpanel med släta omfattningar och fyllningar, öppen spis av röd kalksten. Serveringsgång med skåp och skänk. Modernt kök.

Lägenhetsstorlekar 1924: 1-4 rok + jungfrukammare.

Gård: underbyggd, asfalterad.

#### Nejlikan 24

Surbrunnsgatan 50

Bostadsfastighet, inventerad 1976.

Byggnadsår 1923-24, arkitekt Höög & Morssing, byggherre och byggmästare D Berglund.

Gathus, 6 vån. Gatufasad: brunbeige slätputs, bv brun terrasitputs. Bv:s arkadliknande rundbågiga nischer omfattar även fönstren vån 1 tr. I övrigt en enkel dekor i form av små putsornament över fönstren i mittaxeln och en kraftig list mellan vån 5 och 6 tr. Granitportal med vulstformad omfattning och dekorativt överstycke. Gårdsfasad: gul slätputs. Grönt plåttak.

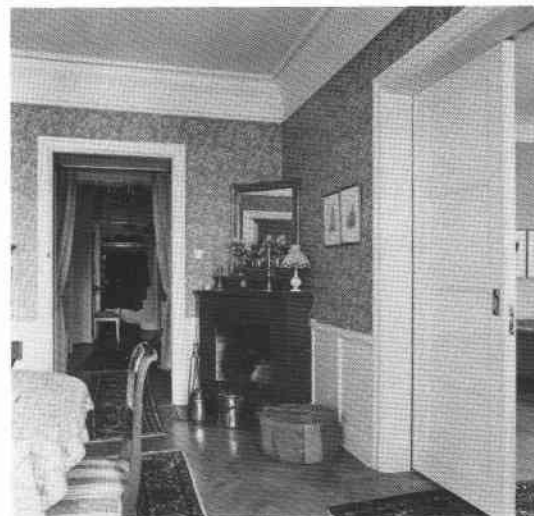
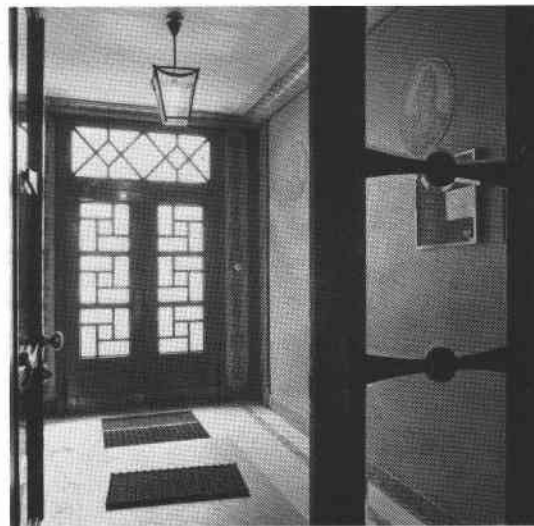
Entré: ursprunglig glasad småspröjsad port med överfönster. Golv av vit marmor med grön bård, väggar i grönmarmorerad kvadermålning, stucktaklist. Glasat mellandörrsparti med dekorativ spröjsning. Vita marmortrappor, trapplan med linoleummatta, fyllningsdörrar. Hiss med smidesgrind.

Inventerad lägenhet bevarar ursprunglig fast inredning såsom parkettgolv, glasad spröjsad dörr i hall, släta takrosetter. Skänkskåp i det för övrigt moderniserade köket och i serveringsgången.

Lägenhetsstorlekar 1924: 1 och 3 rok + jungfrukammare.

Gård: underbyggd, asfalterad.

Sedan 1976 har fasaden omfärgats, nu gulröd.





Nejlikan 27  
Sveavägen 107

Bostadsfastighet, inventerad 1976.  
Byggnadsår 1924-25, arkitekt C Åkerblad, byggherre och byggmästare G A Lindberg. 1971 ombyggnad.

Gathus, 6 vån. Gatufasad: sprutputsad, bv och vån 5 tr grå, i övrigt röd. Bv har rundbågiga öppningar och små runda dekorationsnischer med profilerade omfattningar. I övrigt slät fasad. Gårdsfasad: gul sprutputs. Rött plåttak.

Entré: ursprunglig glasad småspröjsad port med dekorativt utformade sidostycken i trä och rundbågigt överfönster prytt med liten "oljelampa" i trä. Golv och trappor av grå cementmosaik med svart bård, enfärgade väggar, fyllningsdörrar. Glasade mellandörrar med dekorativt spröjsat lunnettfönster. Inventerad lägenhet är moderniserad och bevarar inga äldre inredningar (gäller även husets övriga lägenheter).

Lägenhetsstorlekar 1925: 1 och 3 rok + jungfrukammare.

Gård: planterad, kalkstenslagda gångar.



Nejlikan 28  
Sveavägen 105

Bostadsfastighet, inventerad 1976.  
Byggnadsår 1924-25, arkitekter Bocander & Cronvall, byggherre och byggmästare D Lindemark.

Gathus, 6 vån. Gatufasad: grågrön sprutputs, bv grå spritputs. Bv har en arkadliknande utformning med rundbågiga öppningar. Portal med fasade granitkolonner, kornischformat överstycke och lunnettformat överfönster. Slåta pilastrar med korintiska kapitäl bär upp ett våningsband dekorerat med triglyfer och rosetter (placerat under översta våningen). På södra gaveln ett burspråk. Fasaden är samkomponerad med fastigheten Nejlikan 21. Gårdsfasad: grågrön sprutputs, grå bv. Svart plåttak.

Entré: ursprunglig glasad port, golv och trappa av marmor, enfärgade väggar. Glasat diagonalspröjsat mellandörrsparti till trapphallen som har golv och trappor av vit marmor med svart bård. Dubbla identiskt inredda trapphus med helfranska dörrar, dekorativ hissdörr och trappräcke i järnsmide.

Inventerad lägenhet: hall med parkettgolv, vitputsad öppen spis med marmorhylla, takrosett och fyllningsdörrar. Glasad blyspröjsad dörr till matsal. Övriga rum har liknande inredning. Ursprungliga skänkskåp i serveringsgången och i det delvis moderniserade köket.

Lägenhetsstorlekar 1925: 1-4 rok + jungfrukammare.

Gård: underbyggd, asfalterad,



Nejlikan 30  
Sveavägen 91

Bostadsfastighet, inventerad 1976.  
Byggnadsår 1924-25, arkitekt A Wallby, byggherre och byggmästare C E Borg. 1974 fasadrenovering.

Gathus, 6 vån. Gatufasad: ljusbeige sprutputs. Bv, fönsteromfattningar, lisener och lister grå. Mittpartiet betonas dels med fyra lisener och en antydd attika, dels med frontoner över fönstren vån 1 tr. Portal av konststen med rusticerad omfattning. Gårdsfasad: gul slätputs. Rött plåttak.

Entré: ursprunglig glasad port, rött kalkstensgolv, svart bård, enfärgade väggar, stucktaklist, glasade diagonalspröjsade mellandörrar. Trapphuset har golv och trappor som entrén och fyllningsdörrar.

Inventerad lägenhet bevarar delvis ursprunglig inredning t ex parkettgolv, släta takrosetter, vitputsad öppen spis med kalkstenshylla. Köket har marmordiskbänk, skänkskåp och öppna hyllor.

Lägenhetsstorlekar 1925: 2-3 rok.

Gård: underbyggd, asfalterad, litet slätputsat uthus.



Nejlikan 31  
Sveavägen 87, 89

Bostadsfastighet, inventerad 1976.  
Byggnadsår 1925-26, arkitekt S Wallander, byggherre HSB, byggmästare R Svensson.

Gathus, 5 vån. Gatufasad: gul slätputs. En takfris dekorerad med triglyfer och rundlar samt två konststensportaler med joniska kolonner pryder den annars släta fasaden. Gårdsfasad: gul slätputs. Rött plåttak.

Entré (89): i två plan. Röd- och svartruttigt konststensgolv, trappa av röd kalksten, marmorrad bröstning upp till övre golvplan, därovan gul marmorering och stuckreliefer i klassicerande stil. Dekorativt trapppräcke i järnsmide. De glasade mellandörrarna är diagonalspröjsade

Inventerad lägenhet är moderniserad.

Lägenhetsstorlekar 1926: 1-2 rok.

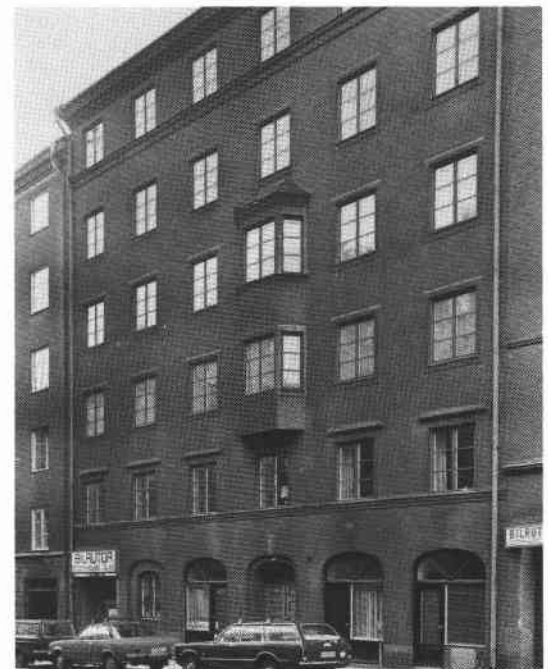
Gård: asfalterad, planterad, uthus i grönmålat trä.



Nejlikan 32  
Frejgatan 55

Bostadsfastighet, inventerad 1976.  
Byggnadsår 1924, arkitekt A Wallby, byggherre Hj Lundgren, byggmästare C J Pettersson.

Gathus, 6 vån. Gatufasad: gråröd terrasitputs. Bv har korgbågiga öppningar och en enkel port. Ett burspråk, släta fönsteromfattningar.





Entré: ursprunglig ljus ekport med överfönster. Golv av brun kalksten, enfärgade väggar med mörka lister. Tunnvälvt tak med kassettimiterande dekorationsmålning. Glasade småspröjsade mellandörrar. I trapphuset trappa och plan av brun kalksten. Dekormålade tak och balkongdörrsnischer (stiliserade växtslingor). Grönmarmorerade fyllningsdörrar. Ursprunglig hissgrind i smide.

Inventerad lägenhet bevarar delvis ursprunglig inredning t ex parkettgolv, släta takrosetter och fyllningsdörrar. Skänkskåp i serveringsgången och köket

Lägenhetsstorlekar 1924: 2-3 rok.

Gård: underbyggd, asfalterad, betong.



### Nejlikan 33

Frejgatan 51-53, Sveavägen 93, 95, 97, 99

Bostadsfastighet, inventerad 1974.

Byggnadsår 1925-26, arkitekt S Wallander, byggherre HSB, byggmästare R Svensson. 1966 bad och bastu i kv.

Gathus (I), 6 vån. Gatufasad: röd puts med slammad yta, bv grå. Helt slät fasad med bandrusticerad bv och taklist med tandsnitt. Portalomfattningar av konststen med reliefdekor på överstycket och tandsnittskornisch. Gårdsfasad: gul slätputs. Rött plåttak.

Entré (53): svart- och rödrutigt konststensgolv, väggar med målad marmorering i gult. Takfris med målad dekor i gult på svart botten (hästliknande sagodjur och rosetter). Glasade diagonalspröjsade mellandörrar.

Entré (51): liknande inredning som 53 men här gröna väggar och enklare dekor i klassicistiskt mönster.

Inventerad lägenhet: moderniserad.

Gårdshus (II), 5 vån. Fasaderna gul puts med slammad yta, utspringande takfot, rosettdekorerad takfris. Fyra kolonnportaler i grå konststen med ovanförliggande fönster inkomponerat.

Entréer (93-99): samtliga har svart- och rödrutiga konststensgolv, röda kalkstenstrappor och dekorativa järnsmidesräcken. Vaggbröstningar i röd, gul eller svart marmorering. Målade marmorerade väggar i gult eller grönt. Varierande klassicistiska dekorer (stuckreliefer och målade bårder). De glasade mellandörrarna och portarnas överfönster är diagonalspröjsade.

Lägenhetsstorlekar 1926: 1-2 rok.

Västra gården underbyggd, asfalterad. Östra gården planterad, cementgångar.

