



Odin 11

Idungatan 12, Norrtullsgatan 24

Bostadsfastighet, inventerad 1976.

Byggnadsår 1904-05, arkitekter Dorph & Höög, byggherre G Larsson, byggmästare N M Hammarlund. 1926 ändringar i kv, 1931 bad i samtliga lägenheter, 1952 ändring i kv, 1966 bristfälliga fasader, 1974 tvättinrättning.

Gathus (hörnhus), 5 vån + soutvån. Gatufasad: brun sprutputs, bv i granit med omväxlande slät- och råhuggna band. I bv rundat hushörn med putsornamentik på utkragningen. Mot Norrtullsgatan två burspråk, det norra krönt med spetsigt gavelröste, det södra upptill avslutat med balkong. Mot Idungatan två burspråk. Även hushörnet är krönt med spetsiga gavlar och har balkonger med dekorativa konsoler och smidesräcken. Granitportaler med höga överstycken omfattande tre småspröjsade fönster. Ljusgrönt plåttak.



Entré: ursprunglig port med småspröjsade glasrutor. Två plan, golv och trappa av vit marmor med svart bård. Väggar med kvaderritsad gulmarmorerad stucco lustro. Korgbågigt välvt stucktak med stickbågar och växtornamentik. Glasade mellandörrar. Trapphuset har konststenstrappor, golv som entrén, enfärgade väggar och stucktak med en enkel list. En rad runda småspröjsade dagerfönster omgivna av stuckornamentik. Trapphusfönster med blyinfattade rutor i jugendmönster. Fyllningsdörrar, hiss med dekorativt smidesgaller.

Inventerad lägenhet bevarar ursprunglig inredning såsom parkettgolv, listindelade väggar, bröstpanel med fyllningar, kälrat tak. Vit skänkkakelugn med flerfärgad rosendekor. Serveringsgång med skänkskåp. Köket har marmordiskbänk och delvis ursprungliga skåp.



Lägenhetsstorlekar 1905: 1 rum med kakelugnsspis, 2-3 rok samt 4 rok + jungfrukammare och hall.

Gård: underbyggd, asfalterad, glasbetong. Uthus med gulmålad pärlspånt och ljusgrönt plåttak.

Odin 12

Norrtullsgatan 26

Bostadsfastighet, inventerad 1977.

Byggnadsår 1904-05, arkitekter Dorph & Höög, byggherre Stockholms Stadsmission, byggmästare C F Eriksson. 1937 delning av lägenheter å 4 tr, 1969-75 ombyggnad och fasadrenovering, delning av lägenheter, inredning av bad och dusch.

Gathus (I), 5 vån + soutvån. Gatufasad: gulbrun sprutputs, i soutvån sandstenskvadrar. Ett burspråk krönt av segmentformad frontespis, mönstrad takfris. Sandstensportal med dekorativt hugget ö-

verstycke (blad och fruktornament) och inkomponerat runt överfönster. Gårdsfasad: gul sprutputs. Ljusgrönt plåttak.

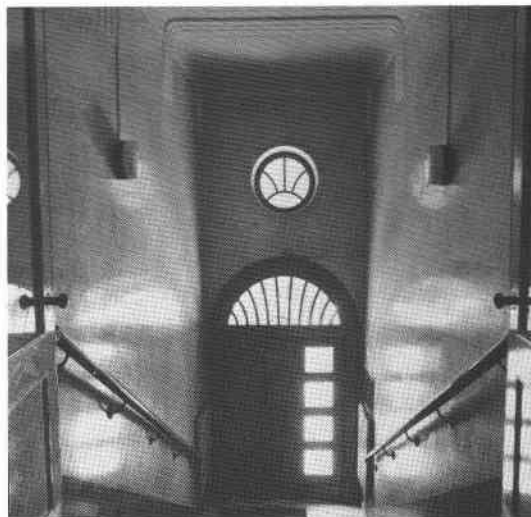
Entré: sekundär glasad port med dekorativt spröjsat överfönster. Två plan, vitt marmorgolv, grå konststenstrappor. Väggar i kvaderritsad grön stucco lustro. Tak med käl och randade gördelbågar. Glasade mellandörrar med "kannelerade" sidostycken och spröjsat överfönster. I trapphuset svart/vitt rutigt marmorgolv med vit fris, enfärgade väggar, kälrat tak med enkel takrosett, sekundära släta fanérdörrar. Fönster med dekorativ blyspröjs och delvis färgat glas.

Inventerad lägenhet bevarar höga fotlister, profilerade stucktaklister med varierande dekor samt fyllningsdörrar. Moderniserat kök.

Gårdshus (II), 4 vån. Gul sprutputs, ljusgrönt plåttak. Entré med svart/vitt rutigt konststensgolv med mönsterbård, konststenstrappor, fyllningsdörrar.

Lägenhetsstorlekar 1905: i gathuset 3 rok + jungfrukammare eller -alkov, i gårdshuset 1 rok.

Gård: underbyggd, asfalterad, glasbetong.



Odin 13

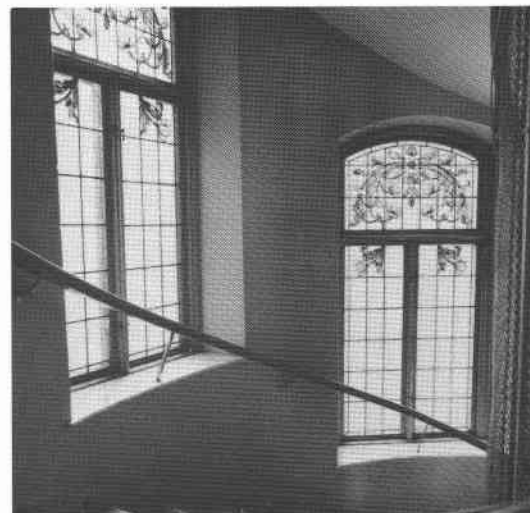
Norrtullsgatan 28, Ynglingagatan 21

Bostadsfastighet, inventerad 1976.

Byggnadsår 1905-06, arkitekter Dorph & Höög, byggherre C J Hernberg & A Lindell, byggmästare A Lindell. 1921 garage i del av soutvån, 1932-33 badrum, 1966 ombyggnad av butik, 1974 fasadändring mot Ynglingagatan.

Gathus (hörnhus), 5 vån + soutvån. Gatufasad: ljusbrun sprutputs, i soutvån sandstenskvadrar. På vardera fasaden ett burspråk krönt av spetsigt gavelröste. Ett större gavelröste på hörnet mot Norrtullsgatan. På hörnet ett tornliknande rundat burspråk, avslutat upptill med en indragen balkong med smidesräcke. Putsornamentik på samtliga gavlar samt under burspråken. Även takfrisen har liknande dekor. Två rikt skulpterade sandstensportaler med inkomponerade överfönster, mot Norrtullsgatan krönt med en huggen platta med texten: "Uppfört 1905-06". Rött plåttak.

Entré (28): ursprunglig glasad port med skuren dekor. Två plan, golv och trappor i vit marmor (golv med grå bård). Väggar i stucco lustro med kvadermålning. Korgbågigt välvt tak med spalje- och bladdekor i stuck. Ådrade mellandörrar med skuren dekor. Trapphuset har golv som entrén, listindelade väggar, dörröverstycken och takfris med bladdekor i relief. Liten stucktaklist och takrosett. Blyinfattade fönster med flerfärgad målad blomdekor. Hissgaller i dekorativt smide,





boaserad hisskorg med speglar. Entré (21): ursprunglig glasad port. Två plan, svart/vit-rutigt marmorgolv, trappor i konststen. Enfärgade väggar, kälrat tak med refflade gördelbågar och bladdekor i stuck. Trapphuset har golv och väggar som entrén, kälrat tak och fyllningsdörrar.

Lägenhetsstorlekar 1905: 1-2 rok, 3-4 rok + jungfrukammare och hall med kakelugn.

Gård: underbyggd, asfalterad, glasbetong.

Sedan 1976 har fasaden omfärgats, nu ljusrosa.

Odin 14

Ynglingagatan 19

Bostadsfastighet, inventerad 1976.

Byggnadsår 1905-07, arkitekter Dorph & Höög, byggherre 1) S Nyberg 2) O Svanström, byggmästare 1) L Östlihn 2) M Lundstedt. 1913 ändring i soutvån, 1924 inredning av garage i soutvån, 1942-45 total ombyggnad, ny lägenhetsindelning samt vindslägenheter.

Gathus, 5 vån + soutvån. Gatufasad: ockra slätputs, kalkstenskvadrar i soutvån och bv. Ett burspråk, upptill avslutat med sekundär balkong. Putsad banddekor på burspråket och översta våningen. Utskjutande takfot med kassetter och sidokonsoler. Två balkonger med smidesräcken och stöd. Ursprungliga fönster med dekorativ spröjsning i övre delen. (Några fönster är utbytta.) Sekundära takkupor. Sandstensportal med bandad omfattning och tredelat välvt överfönster. Fasaden är samkomponerad med grannfastigheten Odin 15. Gårdsfasad: ockra sprutputs. Svart plåttak.

Entré: ursprunglig glasad port. Två plan, golv och trappor i vit marmor (golv med grå bård). Enfärgade väggar, kassettdelat stucktak, ursprunglig armatur. Svarvat trappräcke, sekundära fanérdörrar. Blyinfattade trapphusfönster med flerfärgad jugenddekor.

Inventerad lägenhet är moderniserad.

Lägenhetsstorlekar 1907: enkelrum, 3-6 rok + jungfrukammare.

Gård: underbyggd, asfalterad, lanternin och glasbetong.

Odin 15

Ynglingagatan 17

Bostadsfastighet, inventerad 1976.

Byggnadsår 1906-07, arkitekter Dorph & Höög, byggherre S Nyberg, byggmästare L Östlihn. 1919 ändring i soutvån (kontor), 1922 ändring i soutvån (lager), 1929 lager i kv, 1943-45 ändring i vån 1, 3 och 4 tr, wc, 1969 ombyggnad i kv och soutvån samt fasadrenovering.



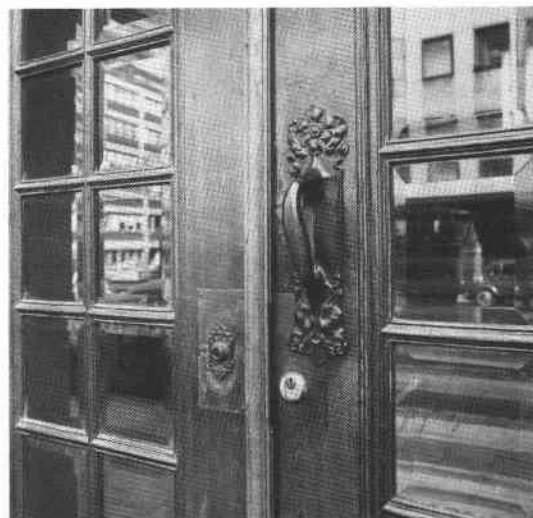
Gathus, 5 vån + soutvån. Gatufasad: ockra slätputs, kalkstenskvadrar i soutvån och bv. Ett burspråk krönt av sekundär takkupa. Utskjutande takfot med kassetter, buren av fyra konsoler. Två balkonger med smidesräcken och stöd. Ursprungliga fönster med dekorativ spröjsning i övre delen. Sandstensportal med kälad omfattning och råhuggen slutsten. Fasaden är samkomponerad med grannfastigheten Odin 14. Gårdsfasad: ockra slätputs. Rött plåttak.

Entré: ursprunglig glasad port med skulpterad överliggare och småspröjsat överfönster. Två plan, golv och trappor av vit marmor (golv med röd bård). Målade väggar med horisontella ränder. Kassetindelat stucktak, glasade mellandörrar. Svarvat trappräcke med snidade hörnstolpar. Trapphusfönster med glasmålning i flera färger. Sekundära fanérdörrar.

Inventerad lägenhet är moderniserad.

Lägenhetsstorlekar 1907: enkelrum, 5 och 7 rok + jungfrukammare.

Gård: underbyggd.



Odin 16

Ynglingagatan 15

Bostadsfastighet, inventerad 1976.

Byggnadsår 1906-09, arkitekt G Detthoff, byggherre R Gustafsson, byggmästare A R Nasenius. 1928 delning av lägenheter, 1935 inredning av charkuterifabrik i del av bv, 1946 ateljélägenhet å vind, 1959 ändring av gårdsfasad, 1961 ändring i kv, bv, nedre och övre vind samt fasad, 1965 ändring i kv och bv.

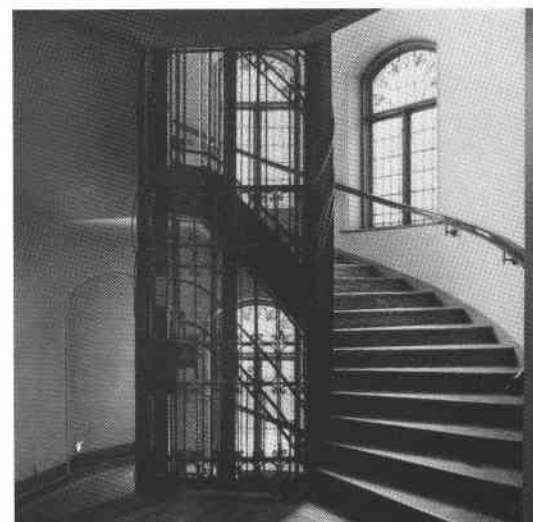
Gathus, 6 vån + inredd vind. Gatufasad: grå sprutputs, kalkstenskvadrar i bv. Två symmetriskt placerade burspråk, upptill avslutade med balkonger. En rad balkonger i mittaxeln med dekorativa smidesräcken och stöd. Ursprunglig enkel putsdekor i tunn relief, nu översprutad. Kalkstensportal med huggen dekor på överstycket. Fasaden är samkomponerad med grannfastigheten Odin 17. Gårdsfasad: grågul sprutputs. Säteritak med grön plåt.

Entré: ursprunglig glasad port, golv och trappor av kolmårdsmarmor (golv med vit bård), stucktaklitter, i yttre entrén stor takkäl. Glasade småspröjsade mellandörrar, överspikade fyllningsdörrar. Blyspröjsade trapphusfönster med blomdekor. Hiss med dekorativt smidesgaller.

Inventerad lägenhet bevarar av ursprunglig inredning bl a parkettgolv, sockelpaneler, kälade tak med mittrosett, fyllningsdörrar. Moderniserat kök.

Lägenhetsstorlekar 1909: 4-5 rok + jungfrualkov och hall med kakelugn.

Gård: underbyggd, asfalterad, glasbetong.





Odin 17
Ynglingagatan 13

Bostadsfastighet, inventerad 1976.
Byggnadsår 1906-07, arkitekt G Detthoff, byggherre R Gustafsson, byggmästare A R Nasenius. 1926-29 ändring i samtliga vån, delning av lägenheter, 1952-67 kontorsrum och wc i bv

Gathus, 6 vån. Gatufasad: gråbrun sprutputs, kalkstenskvadrar i bv. Två symmetriskt placerade burspråk, upptill avslutade med balkonger. En rad balkonger i mittaxeln med dekorativa smidesräcken och stöd. Ursprunglig enkel putsdekor i tunn relief, nu översprutad. Kalkstensportal med huggen dekor på överstycket. Fasaden är samkomponerad med grannfastigheten Odin 16. Gårdsfasad: grön sprutputs, vita omfattningar.

Entré: ursprunglig glasad port, grön/vit-rutigt marmorgolv, sekundärt målade väggar och tak, stucktaklist. Glasade småspröjsade mellandörrar. I trapphuset golv och trappor av kolmårdsmarmor, överspikade fyllningsdörrar och dagerfönster. Delvis nya dörrar. Blyspröjsade trapphusfönster med blomdekor. Hiss med dekorativt smidesgaller.

Inventerad lägenhet bevarar ursprunglig inredning såsom parkettgolv, sockel- och smygpaneler, stucktaklister. Serveringsgång med två skänkskåp. Moderniserat kök.

Lägenhetsstorlekar 1909: 4-5 rok + jungfrukammare och hall med kakelugn.

Gård: underbyggd, asfalterad, lanterniner.

Sedan 1976 har fasaden omfärgats, nu ockragul.



Odin 18
Ynglingagatan 11, Hagagatan 39

Bostadsfastighet, inventerad 1976.
Byggnadsår 1907-09, arkitekter Dorph & Höög, byggherre 1) Dorph & Höög 2) G Jahnsson, byggmästare 1) E A Johansson 2) A W Westin. 1911 ändring i bv (3 st garage), 1927 ändring vån 1 tr, 1929-33 bilreparationsverkstad, 1936 bad vån 2 tr, 1954 hiss, 1958 fasadrenovering, fönsterbyte, 1968-74 ändring i kv, bv (lager och kontor), fasadändring (Ynglingagatan bv).

Gathus (hörnhus), 6 vån. Gatufasad: ockra slätputs, kalkstenskvadrar i bv. På vån 4 tr refflat horisontellt band. Hushörnet är avfasat och har dubbla utkragningar samt två långsträckta balkonger försedda med smidesräcken (liksom övriga balkonger). Två konsolburna burspråk på varje fasad, närmast hörnet krönta med balkong och gavelröste. Hörnet betonas även med ett högt tälttak. Kalkstensportaler med huggen dekor. Fasaden är samkomponerad med grannfastigheterna Odin 19 och 20. Gårdsfasad: ockra slätputs, bv grå. Svart plåttak.



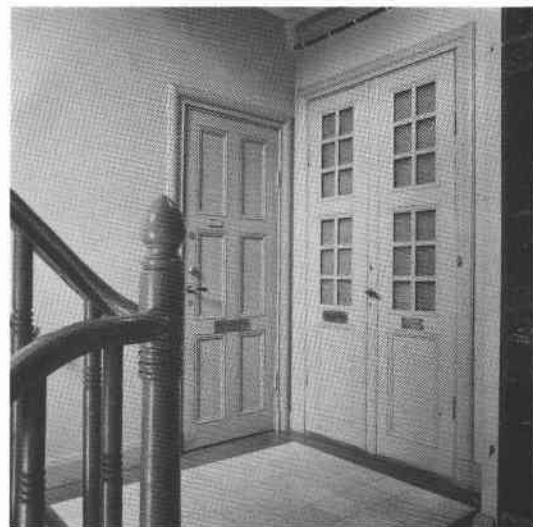
Entré (11): ursprunglig glasad port, golv av vit marmor med rutlagd mittgång i grön och vit marmor. Enfärgade väggar med takfris av blomstergirlanger i stuck. Glasade mellandörrar och fyllningsdörrar. Trapphuset har grön/vit-rutiga marmorgolv, vita marmortrappor. Fyra spröjsade dagerfönster omgivna av blomstergirlanger i stuck. Fyllningsdörrar i fernissad björk. Hiss med dekorativt smidesgaller. Entré (39) något enklare än 11. Vitt marmorgolv med brun kalkstensbård, trappor i kalksten. Svarvat trappräcke. Hiss med dekorativt smidesgaller.

Inventerad lägenhet bevarar ursprunglig inredning såsom parkettgolv, sockelpaneler samt fönstersmyg- och bröstpaneler. Stucktaklister och mittrosetter med frukt- och blommönster, fyllningsdörrar. Moderniserat kök med skänkskåp.

Lägenhetsstorlekar 1909: 3-4 rok samt 5-6 rok + jungfrukammare och hall.

Gård: underbyggd, asfalterad, stor lanternin med plastkupor.

Sedan 1976 har fasaden omfärgats, nu rödgul.



Odin 19

Hagagatan 37

Bostadsfastighet, inventerad 1976.

Byggnadsår 1907-09, arkitekter 1) Dorph & Höög 2) D Jansson, byggherre 1) Dorph & Höög 2) K F Johansson 3) E Johansson, byggmästare 1) E A Johansson 2) C A Johansson.

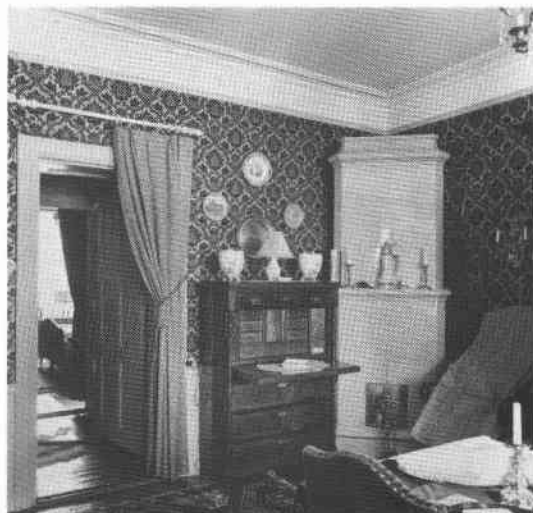
Gathus, 6 vån. Gatufasad: rödbrun sprutputs, kalkstenskvadrar i bv. Två burspråk med gemensam balkong med smidesräcke och krönta med spetsiga plåthugar. Kalkstensportal med huggen profilerad omfattningslist. Gårdsfasad: gulbrun sprutputs. Svart plåttak.

Entré: ursprunglig glasad port, golv av vita marmorplattor, kalkstensfris. Enfärgade väggar, stucktaklist och takrosett. Glasade mellandörrar med spröjsade överfönster. Trapphuset har golv som entrén, kalkstenstrappa, tvåfärgade väggar, stucktaklist och takrosett. Fyllningsdörrar samt glasade pardörrar. Svarvat trappräcke. Hissdörr i nät och enkelt smide.

Inventerad lägenhet bevarar ursprunglig inredning såsom hög panel, smyg- och bröstpaneler, stucktaklister och mittrosetter. Grågrön skänkkakelugn och rund vit kakelugn. Serveringsrum med skänkskåp. Moderniserat kök med bevarad marmorbänk vid fönstret.

Lägenhetsstorlekar 1909: 1 rok, 3 rok + hall samt 5 rok + oval hall.

Gård: överbyggd lanternin.





Odin 20

Hagagatan 35, Idungatan 2

Bostadsfastighet, inventerad 1976.

Byggnadsår 1907-09, arkitekter 1) Dorph & Höög 2) D Jansson, byggherre 1) Dorph & Höög 2) K F Johansson 3) E Johansson, byggmästare 1) E A Johansson 2) C A Johansson. 1924 ombyggnad vån 1-4 tr (delning av lägenhet), 1930-33 badrum, 1938 ombyggnad i butikslokal, 1952-74 ombyggnad vån 1-4 tr, bad m m, 1958-74 bad, wc m m vån 1 och 3 tr, 1972-73 fasadrenovering, 1973 sammanslagning av två lägenheter, 1974 bad- och duschrum.

Gathus (hörnhus), 6 vån. Gatufasad: brun sprutputs, kalkstenskvadrar i bv. På vån 4 tr refflat horisontellt band. Hushörnet är avfasat och har dubbla utkragningar samt två långsträckta balkonger försedda med smidesräcken (liksom övriga balkonger). Två konsolburna burspråk på varje fasad, närmast hörnet krönt med balkong och gavelröste (mot Hagagatan). Hörnet betonas även med ett högt tälttak. Kalkstensportaler med huggen dekor. Fasaden är samkomponerad med grannfastigheterna Odin 18 och 19. Gårdsfasad: brun sprutputs. Grönt plåttak.



Entre (2): ursprunglig glasad port, vitt marmorgolv med röd bård, sekundärt stänkmålade väggar, stucktaklist och takrosett. Glasade spröjsade mellandörrar. Trapphuset har golv och tak som entrén, vit marmortrappa, fyllningsdörrar och glasade spröjsade pardörrar. Fyra dagerfönster med blyspröjsat färgat glas. Trapphusfönster med glasmålning i flera färger (geometriskt ornament och landskapsmotiv). Ursprunglig hiss med dekorativt smidesgaller.

Inventerad lägenhet bevarar ursprunglig inredning såsom sockel-, smyg- och bröstpaneler, fyllningsdörrar, kälade tak, stucktaklister, takrosetter. Skänkkakelugn med grön dekor samt rund vit kakelugn. Köket delvis moderniserat.

Lägenhetsstorlekar 1909: enkelrum, 2 rok, 2-6 rok + jungfrukammare.

Gård: överbyggd, asfalterad, lanternin.



Odin 21

Idungatan 4

Kyrkobyggnad med bostäder.

Bostadsfastighet 1906-07, arkitekter Dorph & Höög, byggherre Föreningen för Israels mission, byggmästare E Johansson. 1915 ombyggnad av lägenhet i gårdshuset, 1925-26 kokvrå i flygeln, 1941 ombyggnad vån 1 tr, badrum, kök m m samt bv, 1967 ombyggnad av kyrksal.

Gathus (I), 4 vån. Gatufasad: genomgående råhuggen grå kalksten. Mittrisalit med gavelröste krönt med kors. Höga rundbågiga kyrkfönster med profilhuggna omfattningar genom två våningar, av-

delande bröstning med smidesgaller. Över mittfönstret upp till taknocken ett rikt skulpterat ornament. Två rundbågiga sidoportaler med gavelformade överstycken, huggen dekor och nischer med inskriptionstavlor. Gårdsfasad: gul slätputs. Svart plåttak.

Entré (4 och 4B): ursprunglig glasad port med överfönster, diagonalrutigt golv med grå och bruna kalkstensplattor, kalkstenstrappa. Ett stort kryssvalv med kartuschprydda anfang (monogram IM och blommor). Trappräcke i dekorativt smide. Glasade mellandörrar och överstycke. Entré (4A): liten öppning med ursprunglig port (genomgång till gården).

Inventerad interiör: samlingssalar (bv) med c:a 1 m hög fyllningspanel, marmorerade väggar i ljusbrunt med gråbrun omramning, smygpaneler och fyllningsdörrar. Stucktaklist och mittrosetter. Serveringsgång med skänkskåp. Moderniserat kök. Lägenhet (2 tr) har parkettgolv, kälade tak och mittrosetter, refflade dörrfoder, fyllningsdörrar. Serveringsgång med skänkskåp. Moderniserat kök. Kyrksal (3 tr): stort välvt rum, kolonner med ornerade förgyllda kapital, halvcirkelformad absid med landskapsmålning av Kallstenius. En rosenbård i stuck omger absiden. Sidoläktare med dekorativt genombrutet räcke. Hög gråmålad panel med fyllningar och profilerad överliggare med tandsnitt. Predikstol med fyllningar och skurna ornament.

Gårdshus (II): 4 vån, gulbrun slätputs, svart plåttak.

Interiör enligt nybyggnadsritningar 1906: i gatuhuset samlingssalar, kyrksal, 2 rok samt 5 rok + jungfrukammare. I gårdshuset (endast lägenheter) 1 rum och kokvrå samt 1-2 rok.

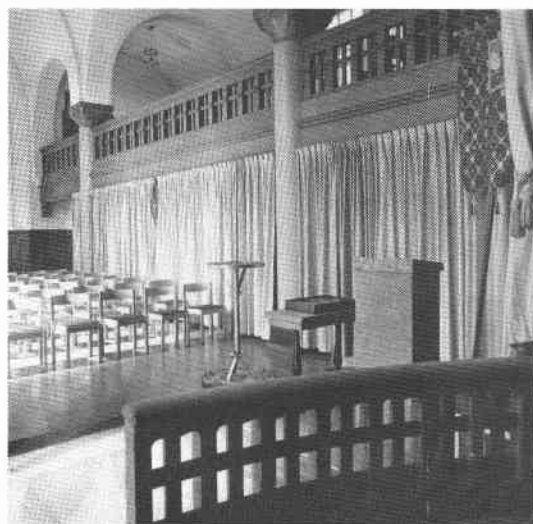
Gård: delvis underbyggd, gång av storgatsten, asfalt, grus, plantering med stort träd.

Numera nyttjas kyrkan av Grekisk-Ortodoxa församlingen S:t Johannes.

Odin 22 Idungatan 6

Bostadsfastighet, inventerad 1976. Byggnadsår 1903-04, arkitekter Dorph & Höög, byggherre Nyberg & Zander, byggmästare L Östlihn. 1917 fasadändring, 1921 garage under gård, 1924 utökning av garage, 1929 ombyggnad av butik och lager i soutvån, 1974 igensättning av lanternin.

Gathus (I), 4 vån + soutvån. Gatufasad: gulbrun sprutputs, kalkstenskvadrar i soutvån (förenklad fasad). I mittaxeln två balkonger med räcken och stöd i dekorativt järnsmide samt liten segmentformad frontespis. Huggen rundbågig portal med profilerad omfattning och kartusch. Gårdsfasad: gulbrun sprutputs. Svart plåttak.





Entré: ursprunglig glasad port med två rundbågiga överfönster. Golv och trappor av vit marmor (golv med svart bård). Väggar med fältindlad marmoreringsring, nedtill grön, upptill beige med grårosa bård. Stucktaklist och mittrosett. Bärande balkar med dekorativa konsoler. Glasad fyllningsdörr, överstycke och karmar till mellandörrsparti. Trapphuset har golv och tak som entrén, kalkstenstrappor, väggar med grönrosa marmoreringsring. Träådrade fyllningsdörrar, några pardörrar med råglasrutor. Dagerfönster med spröjsat råglas. Svarvat trappräcke.

Inventerad lägenhet bevarar ursprunglig inredning såsom sockel-, bröst- och smygpaneller. Stucktaklister med växtornamentik, takrosetter. En grå skänkkakelugn och en rund vid kakelugn. Moderniserat kök med bevarat skänkskåp och dagerfönster över dörren.



Gårdshus (II), 5 vån, fasader i gulbrun slätputs, svart plåttak. Entré: ursprunglig glasad port, svart/vit-rutigt marmorgolv, stucktaklister med tandsnitt, takrosetter. Kalkstenstrappor, träådrade fyllningsdörrar, glasade pardörrar.

Lägenhetsstorlekar 1904: i gathuset 1 rok samt 2-4 rok + jungfrualkov. I gårdshuset 1 rok samt 2-3 rok + jungfrukammare.

Gård: delvis underbyggd, asfalterad. Bakgård: underbyggd, asfalterad.

Odin 23 Idungatan 8

Bostadsfastighet, inventerad 1976. Byggnadsår 1903-04, arkitekter Dorph & Höög, byggherre Sällskapet Stockholms Stadsmissions Barnhem, byggmästare N Hammarlund. 1928 cv, badrum i kv, 1935-36 ombyggnad i kv.

Gathus (I), 4 vån + soutvån. Gatufasad: gulbrun slätputs, i soutvån grovhuggen granit med slät överliggare. Bv med putsdekor i form av refflade band. Burspråk med dekorativa konsoler och delvis bortfallen putsdekor. Portal med reliefdekorerat överstycke. Gårdsfasad: gul slätputs. Svart plåttak.

Entré: glasad port med spröjsat överfönster. Svart/vit-rutigt marmorgolv med vit fris. Trappa i cementmosaik. Stucktak och takfris med rutverk. Till trapphuset glasade fyllningsdörrar med överfönster. Trapphuset har golv och trappa som entrén, väggar med grågrön marmoreringsring. Stucktaklist med konsoler. Trappräcke i dekorativt smide. Fyllningsdörrar.



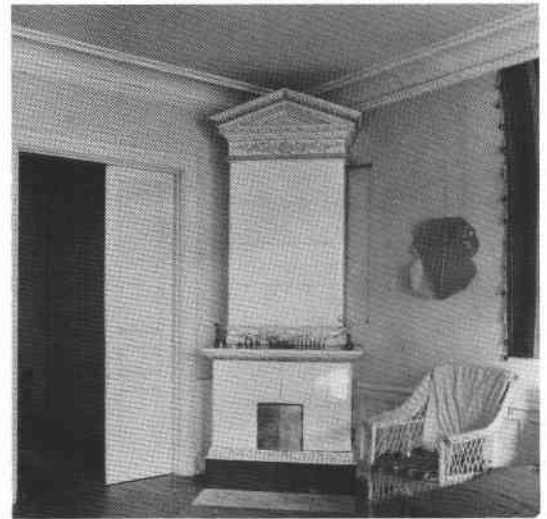
Inventerad lägenhet bevarar ursprunglig inredning såsom sockel-, bröst- och smygpaneler, taklister och takrosetter. Skänkkakelugn med grön dekor. Kök med marmordiskbänk, skafferi med pärlspånt, öppna hyllor m m. Serveringsgång med skänkskåp.

Gårdshus (II), 5 vån. Fasader i gul slätputs, svart plåttak. Entré: svart/vit-rutigt konststensgolv med mönstrad bård, stucktaklist och takrosett, kalkstenstrappor och träådrade glasade fyllningsdörrar.

Lägenhetsstorlekar 1904: i gathuset enkelrum samt 3-4 rok + jungfrukammare. I gårdshuset 1-2 rok.

Gård: underbyggd, cementerad.

Sedan 1976 har fasaden renoverats, nu ockragul.



Odin 24

Idungatan 10

Bostadsfastighet, inventerad 1976.

Byggnadsår 1903-04, arkitekt O Holm, byggherre H Odhner, byggmästare O Holm. 1923 wc och dusch, 1939 ny port, 1951 cv och badrum, 1965 badrum.

Gathus, 4 vån + soutvån. Gatufasad: grå puts, i soutvån råhuggen kalksten. Slätputsad bv med insänkta fönsteromfattningar. Vån 1-3 tr är dekorerad med slätputsade lisener upptill avslutade med kapitälliknande ornament. Fönsterfälten är spritputsade med dekorativa detaljer i slätputs. Kraftigt utskjutande takfot. Portal med inkomponerat litet sidofönster och överstycke med rosenmönster i putsrelief. Gårdsfasad: gul slätputs. Svart plåttak.

Entré (f d körport): sekundär glasad port, golv med linoleumplattor, tvåfärgade väggar, stucktaklist och takrosett, balk med dekorativa konsoler. I trapphuset svart/vit-rutigt marmorgolv med vit fris, kalkstenstrappor, stucktaklist. Ådrade grå-gröna fyllningsdörrar, glasade pardörrar, fönster till toaletterna.

Inventerad lägenhet bevarar ursprunglig inredning såsom brädgolv, bröstpaneler, stucktaklister med växtdekor, takrosetter och fyllningsdörrar. Serveringsgång med skänkskåp, moderniserat kök. Enligt uppgift finns kakelugnar bevarade i några lägenheter.

Gårdshus (II), 5 vån. Fasad i gul slätputs, mot bakgården gråbrun slätputs, plåttak. Entré liknande gathusentrén.

Lägenhetsstorlekar 1904: i gathuset 1 rum och kokvrå + alkov, 1 rok samt 3 rok + alkov. I gårdshuset: enkelrum, 1 rok samt 2 rok + alkov.

Gård: asfalterad. Bakgård: cementerad





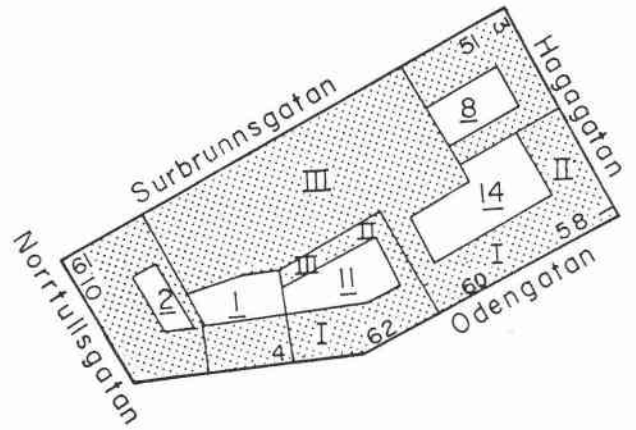
ORION



Orion 2, trapphusfönster.

Motstående sida: Odin 21. Foto 1907.

Odenplan mot kvarteret Orion. Foto 1903.





Orion 1
Karlbergsvägen 4

Bostadsfastighet, inventerad 1977.

Byggnadsår 1884-85, osignerade ritningar, byggherre och byggmästare E Fredlund. 1907 ombyggnad av bv till butiker, 1936-37 hel ombyggnad och modernisering, vindsinredning, gårdsunder- och överbyggnad, ombyggnad för restaurang, fasadändring, 1953 ombyggnad av del av restaurang till butik.

Gathus, 5 vån + inredd vind. Gatufasad: gul slätputs, bv inklädd med grågrön marmor. Fasaden är helt hyvlad, endast den konsolburna taklisten är bevarad. Balkongernas smidesräcken är sekundärt inklädda. Gårdsfasad: gul slätputs. Svart plåttak.

Entré: sekundär glasad port, kalkstensgolv och trappor, sockellist av marmor, enfärgade väggar och tak, släta fanérdörrar.

Inventerad lägenhet: helt moderniserad.

Lägenhetsstorlekar 1885: 3-4 rok, hall och jungfrukammare. 1936: 1-4 rok, hall och badrum.

Gård: asfalterad, överbyggd.

Sedan 1977 har balkongernas inklädnad avlägsnats.



Orion 2
Norr tullsgatan 10, Surbrunnsgatan 61

Bostadsfastighet, inventerad 1977.

Byggnadsår 1885-86, osignerade ritningar, byggherre och byggmästare Joel Nyberg. 1906 ombyggnad för butiker och automatservering, 1909 ombyggnad för biograf Oden, 1921 fasadändring i nyklassicistisk stil, 1930 modernisering av lägenheter, bad, hiss, banklokal i bv, 1974 fasadrenovering.

Gathus (hörnhus), 5 vån. Gatufasad: gul slätputs, bv i mörkgrå sprutputs. Fasaden är hyvlad. Portal mot Norrtullsgatan med släta pilastrar och profilerat överstycke. På det avfasade hörnet balkonger med smidesräcken. I hörnet Norrtullsgatan-Karlbergsvägen en bankentré med kannelerade kolonner och halvrund kopparklädd baldakin. Gårdsfasad: gul slätputs, balkonger. Svart plåttak.

Entré (10): sekundär port, vitt marmorgolv med svart fris, ljusgrå marmorerade väggar, fyllningsdörrar. Gjutjärnstrappa och dito räcke, marmorsättsteg. Trapplanen har marmorgolv med svart fris, enfärgade väggar, fyllningsdörrar av ek.

Entré (61): sekundär glasad port. Inredning liknande entrén Norrtullsgatan. Trapphuset har kalkstenstrappa med ursprungligt gjutjärnsräcke, fönster med glasmålning i jugendornamentik. Hiss med dekorativt smidesgaller.

Inventerad lägenhet: parkettgolv, mellan hall och vardagsrum en bred öppning med nyklassicistiska



träpelare. Öppen spis, stucktaklister i jugendstil, fyllningsdörrar med profilerade foder.

Lägenhetsstorlekar 1886: 2 resp 4-6 rok, hall, badrum och serveringsrum.

Gård: i två plan, asfalterad.

Orion 8

Hagagatan 3, Surbrunnsgatan 51

Bostadsfastighet, inventerad 1977.

Byggnadsår 1901-1902, arkitekt O Jonsson, byggherre och byggmästare C A Johansson. 1914 hissinstallation, 1960 cv, byte av fönster.

Gathus (hörnhus), 5 vån + soutvån. Gatufasad: gul slätputs, huggen sandsten i soutvån. Ursprunglig fasadutsmyckning med burspråk, fönsteröverstycken, festongornament och "ankarslutar" samt konsolburen taklist. Mot Hagagatan balkonger med dekorativt smidda räcken samt två profilerade frontoner med runda fönster. Portal mot Hagagatan i skulpterad sandsten. Gårdsfasad: gul slätputs. Plåttak.

Entré (3): ursprunglig ekport, svart- och vitrutigt marmorgolv, bröstpanel med fyllningar, marmorade väggar, stucktaklist. Glasat mellandörrsparti med helfranska fyllningar. Trapphuset har vita marmortrappor, enfärgade väggar och stucktaklister. På trappplanen golv som entrén.

Entré (51): ursprunglig glasad inkörtport med asfalterat golv, för övrigt liknande entrén Hagagatan. Trappor av konststen.

Inventerade lägenheter bevarar ursprunglig plan och snickeriinredning som parkettgolv med intarsiafris, fyllningsdörrar, paneler och stucktaklister. Kakelugnar av flera typer, dels reliefdekorerade, dels med guld- och flerfärgad dekor. Serveringsrum med skänkskåp. Kök med ursprunglig inredning, delvis moderniserade.

Lägenhetsstorlekar 1902 1-5 rok, hall + serveringsrum.

Gård: underbyggd, asfalterad.

Orion 11

Odengatan 62

Bostadsfastighet, inventerad 1977.

Byggnadsår 1900-01, arkitekt G R Ringström, byggherre och byggmästare Å Paulsson. 1923 hissinstallation, 1927 cv, fasadändring. 1930 modernisering på alla plan, badrum, wc m m, 1970 fasadrenovering.

Gathus I, 5 vån. Gatufasad: grå slätputs, fältindelat med vita band, bv i huggen sandsten, välvda butiksfönster med profilhuggna omfattningar och





akantusdekorerade anfangsstenar. Rundat burspråk krönt med hög tornhuv med spira. Två svängda frontespiser, balkonger med smidesräcken. Portalen har skulpterat överstycke med kolonnetter. I portens överdel ett dekorativt smidesgaller. Även körporten har reliefdekorerat överstycke. Gårdsfasad: gul slätputs. Svart plåttak.

Entré: i två plan, ursprunglig ekport med blyinfattade slipade glasrutor. I vindfånget ett stuckfält med kartusch, glasat mellandörrsparti med etsat figurmotiv på dörrarna, överstycket rikt dekorerat med skurna akantusornament. Vitt marmorgolv med svart fris, stucktaklist och takrosett, dekorativa radiatorgaller i trä, fyllningsdörrar med skurna prismor. Halvtrappa med ornerat smidesräcke.



Inventerad lägenhet bevarar ursprunglig inredning såsom ekparkett, paneler, helfranska pardörrar med reliefdekorerade överstycken samt rik stuckdekor.

Gårdshus II, 4 vån. Gul slätputs, rött plåttak.

Gårdshus III, 1 vån. Uthus med glasad attika, gul slätputs, rött plåttak.

Lägenhetsstorlekar 1901: 1-2 rok, 7 rok, hall, bad- och serveringsrum.

Gård, i två plan: asfalterad, fristående liten trappbyggnad.

Orion 14

Odengatan 58-60, Hagagatan 1, Surbrunnsgatan 53-59.

Bostadsfastighet I (Odengatan 60) inventerad 1977



Byggnadsår 1898-99, arkitekt och byggherre J A Sandberg och N P Andersson, byggmästare A Paulsson. 1929 cv, hiss- och badrumsinstallation, modernisering av lägenheterna 1-4 tr. 1973 fasadrenovering, 1974 rivning av gårdsbyggnader och ombyggnad av del av bv för passage till fastigheten nr 14, Surbrunnsgatan.

Gathus, 5 vån + inredd vind. Gatufasad: brun slätputs med gråvita band omkring fönstren och de två burspråken. Bv med rundbågiga butiksfönster är murad med växlande grov- och släthuggna sandstensskift. Entrén är flyttad, men den ursprungliga portalomfattningen med reliefhugget överstycke med årtalet 1899 finns bevarad (nu ett butiksfönster). Gårdsfasad: gul slätputs. Plåttak.

Entré: helt moderniserad med plastmatta, stänkmålade väggar, trappa med marmorplansteg, blyinfattade fönster med färgat glas i geometriskt mönster, släta fanérdörrar.

Inventerad lägenhet: moderniserad med ursprungliga dörr- och fönstersmygar samt stucktaklister.

Lägenhetsstorlekar 1899: 2-4 rok, serveringsrum och hall. 1929: 2-3 rok, badrum och hall.

Gård: underbyggd, belagd med cementplattor, plantering med träd.

Bostadsfastighet II (Odengatan 58, Hagagatan 1), inventerad 1977

Byggnadsår 1973-74. Tengboms arkitektkontor, byggherre och byggmästare Östgötabyggen.

Gathus (hörnhus), 7 vån. Gatufasad: brunt fasadtegel, glasade metallportar. Bv:s hörn avfasat, kraftigt pelarstöd.

Entré: konststensgolv och trappor, tegelväggar.

Interiören ej inventerad.

Gård: stensatt med plantering, täckt gång till Odengatan 60.

Kontorsfastighet III (Surbrunnsgatan 53-59), inventerad 1977.

Byggnadsår 1973-74. Tengboms arkitektkontor, byggherre och byggmästare Östgötabyggen.

Gathus, 7 vån. Gatufasad: gult fasadtegel med plåtklädda horisontella band mellan bv och vån 1 tr samt mellan vån 6 och 7 tr. Gårdsfasad: gult fasadtegel. Glasade metallportar.

Entré: konststensgolv och trappor, tegelväggar.

Interiören ej inventerad.

Gård: stensatt med plantering, täckt gång till Odengatan 60.



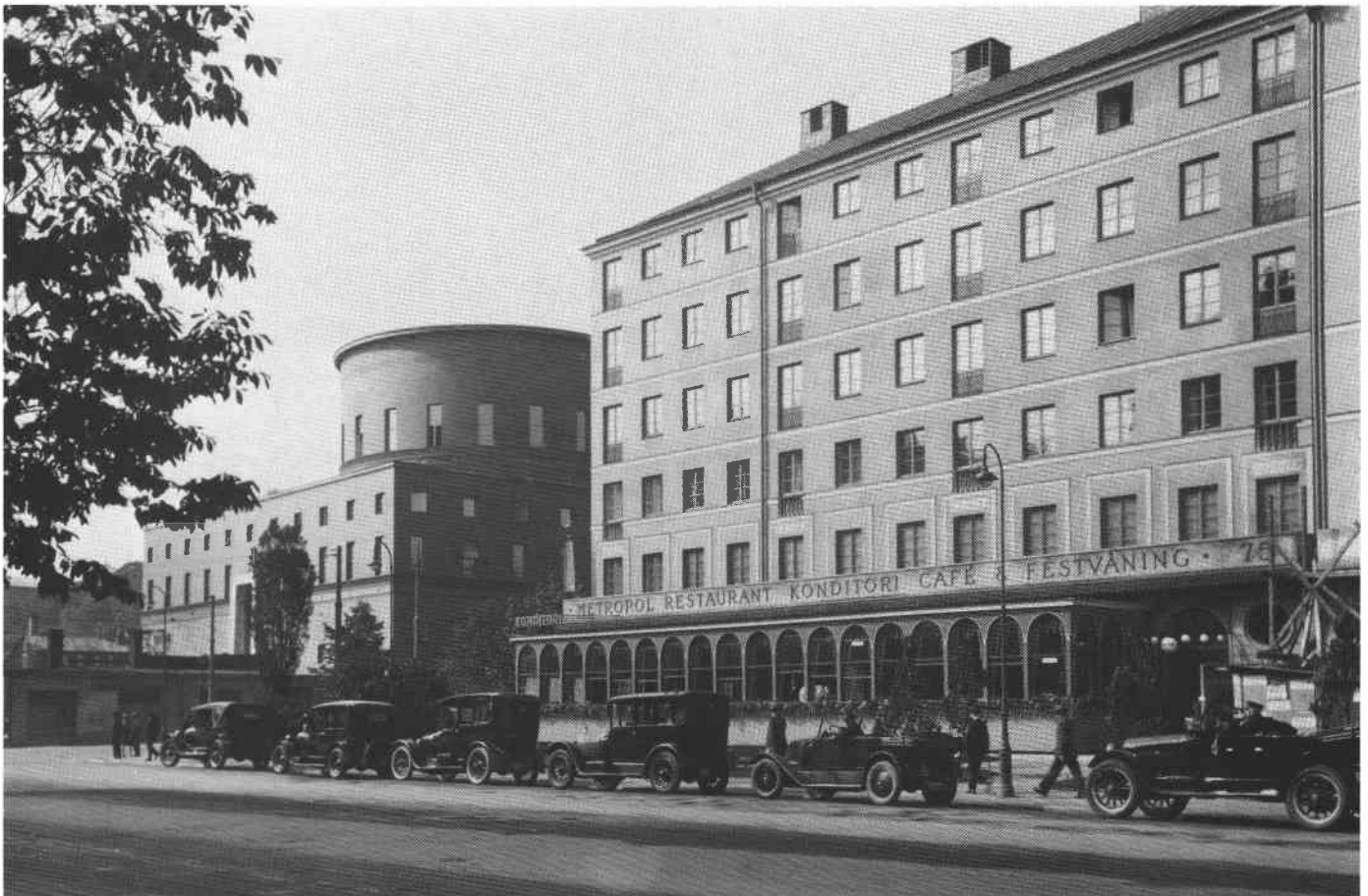
*Utsikt mot väster från Sveabron där Sveavägen senare drogs fram.
I bakgrunden kvarteret Orion, närmast kvarteret Polstjärnan.
Foto 1905.*

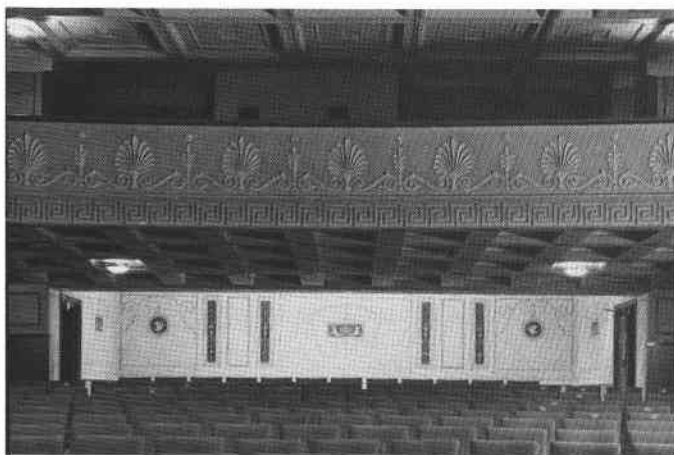




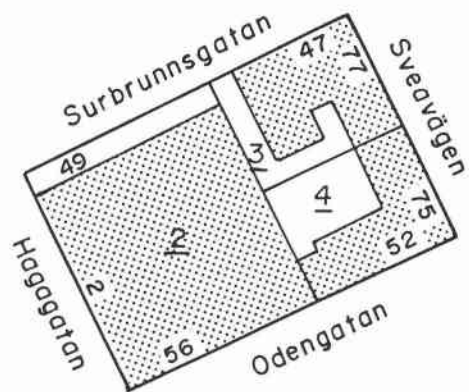
Polstjärnan 3, detalj från biografssalongen.

Polstjärnan 4 med restaurang Metropol. Foto 1930-tal.





POLSTJÄRNAN



Polstjärnan 3, biografen Lyrans salong.





Polstjärnan 2

Odengatan 54, 56, Surbrunnsgatan 49, Hagagatan 2

Kontorsfastighet, inventerad 1977.

Byggnadsår 1960-62, arkitekt H Orland, byggherre Fastighets AB Polstjärnan 2, byggmästare Svenska Riksbyggen.

Gathus (hörnhus), 8 och 7 vån. Gatufasad: grå metall, horisontell markering med gråvita marmorlinsener. Även hörnpartiet mot Odengatan har gråvit marmorbeklädnad. Bv:s hörn avfasat, pelarstöd. Gårdsfasad: metall, på mittpartiet marmor.

Entré: glasad entréport, golv av konststen, trappa med sättsteg av marmor, på trappplanen marmorplattor. Skiljevägg mot hall av glasbetong. I korridor golv av linoleum, fanérdörrar, fönstersnickerier av ädelträ.

Gård: överbyggd, lanterniner, rabatter och träd.

Sedan 1977 har glasbetongväggen i entrén täckts med en dekorativ målning av Sven Ljungberg, 1983.



Polstjärnan 3

Surbrunnsgatan 47, Sveavägen 77

Bostadsfastighet, inventerad 1977.

Byggnadsår 1926-28, arkitekt Björn Hedvall, byggmästare P Nilson. 1965 fasadrenovering, 1967 vindsinredning.

Gathus (hörnhus), 7 vån + inredd vind. Gatufasad: brun terrasitputs, ljusbruna våningsband och ramar runt fönstren på vån 1 tr. Bv utformad som en inglasad rundbågig arkad, täckt med ett sammanhängande skärmtak (balkong). Några av fönstren har dekorerade överstycken. En våningshög fönsteromfattning på vån 1 tr betonar hushörnet. Fasaderna är samkomponerade med grannfastigheten (Polstjärnan 4).

Entré: ursprungligt glasat entréparti, golv i två plan och trappor av marmor. Rik dekormålning i antikinspirerad stil. I taket och på pilastrar heltäckande stiliserad växt- och bandormamentik, väggfris (vid tak) med festonger och bågar. På trappplan grått marmorgolv, ekdörrar med fyllningar. Hiss med ursprungligt smidesgaller.

Biografen Lyran (f d Metropol-Palais) i bv inreddes 1927 i en praktfull pompejansk stil av två av 1920-talets mest anlitade dekorationsmålare, Jöns Thulin och Nils Asplund (daterade signaturer på norra väggen). Entréhallen har marmorgolv, helboaserade väggar och "kassettk" i stuck med mittrosetter. Den ursprungliga armaturen har en form liknande oljelampor. Salongens fasta inredning är mycket välbevarad både vad gäller parkett och balkong samt anslutande gångar och trappor.



Tak och väggar är rikt dekorerade i pompejansk stil. Den rödbruna bröstningen i stucco lustro har växlande runda och rektangulära dekorfält i blått och svart. Väggarnas övre partier har målad fältindelning på puts med figurscener mot ljus bakgrund omgivna av tempelliknande arkitektur och röda bårder. Svartmålade "pilastrar" med röd ornamentik. De svarta pelarnas röda dekor tas upp på de mörkbetsade fyllningsdörrarna. Det stora stuckdekorerade tunnvalvet är omgivet av en kraftig ornerad stucklist. De anslutande plana takytorna har illusionsmålad indelning i grisaille. Under läktaren ett kassettak och dekorerat "bjälktak". Läktarbarriären är utsmyckad med palmetter och meanderbård i relief. Glasarmaturen är ursprunglig liksom sammetsridån i applikationsteknik.

Lägenheter ej inventerade.

Lägenhetsstorlekar 1928: 3-5 rok + hall.

Gård: i flera plan, asfalterad, lanterniner.

Under 1986 har hela biografen renoverats och anpassats till en ny användning som kongresshall. Till stora delar är den ursprungliga dekoren i salongen bevarad. Scenpartiet har dock byggts om med fond och skärmtak i ljust trä. Den ovan nämnda ursprungliga ridån har tagits bort. Entréhallen har fått en helt ny gestaltning med ljusmålad väggar och mörka lister. Forsethmålningarna från restaurang Metropol har flyttats hit.



Polstjärnan 4

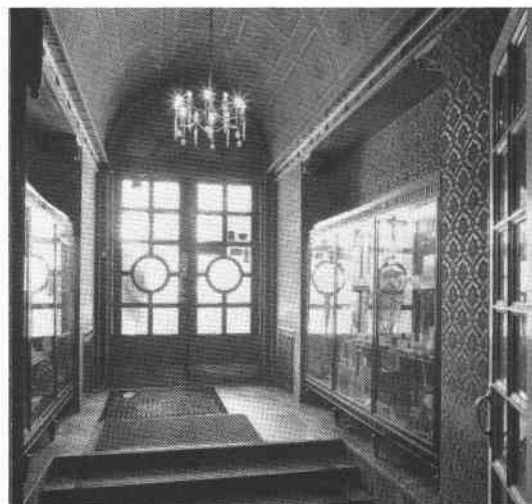
Odengatan 52, Sveavägen 75

Bostadsfastighet, inventerad 1977.

Byggnadsår 1926-27, arkitekt Björn Hedvall, byggherre Emil Cornell, byggmästare Viktor Hansson. 1940 ändring av banklokal, 1944 skärmtak över restaurangentrén.

Gathus (hörnhus), 7 vån. Gatufasad: ljusgrå terasitputs med vita våningsband och ramar runt fönstren på vån 1 tr. Bv utformad som en inglasad rundbågig arkad, täckt av ett sammanhängande skärmtak (balkong). Hushörnet betonas med franska fönster med smides- eller balusterräcken samt på vån 1 tr dekorerade fönsteröverstycken. Fasaden är samkomponerad med grannfastigheten (Polstjärnan 3).

Entré: ursprungligt glasat entréparti, polerat marmorgolv i två plan, kalkstenstrappa. Målade väggfält i brunt och grönt (landskap med antikiserande arkitekturdetaljer) samt målat sockelparti med imiterade kvadrar. Stucktaklist med tandsnitt. Trapphuset har golv och trappor som entrén, fyllningsdörrar av ek, ovanför varje dörr ett dekormålat fält med stiliserade bladrankor.





I by restaurang Metropol. Entrérummet från Oden-gatan har marmorgolv och dito trappa och är täckt av ett tunnvalv med kassettimiterande målning över klassicerande fris. Stora matsalen är helboaserad med en fris bestående av en serie inpassade målningar med skulpterade förgyllda ramar. Konstnären Einar Forseth har här framställt allegorier med stockholmsmotiv, bl a Stadshuset, Mynttorget och Hagaparken. Norra väggens fris utgörs av gallerverk med spegelmonogram. Träinklädda pelare med kannelyrimiterande målning bär upp det profilerade kassettaket i trä. Festvåningens salar (1 tr) har parkettgolv, boaseringar och fyllningar med rokokointimitationer, stucktaklister och spegelvalv.

Lägenheter ej inventerade.

Lägenhetsstorlekar 1927: dubblett med kokvrå, 3-4 rok + hall samt 7 rok + hall.

Gård: asfalterad, lanterniner.

Sedan 1977 har interiören byggts om. Delar av inredningen har flyttats eller täckts över.

Polstjärnan 4, restaurang Metropol.

