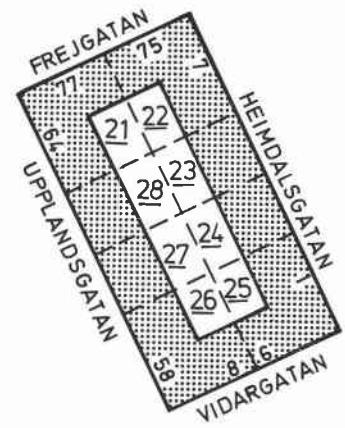


TRUMPETAREN



Gård sedd från Trumpetaren 25 mot nordväst.

Trumpetaren 26. Gustafssons rak- och frisersalong. Foto A Wiklund omkr. 1930.





Trumpetaren 21

Frejgatan 77, Upplandsgatan 64

Bostadsfastighet, inventerad 1975.

Byggnadsår 1905-06, arkitekter Hagström & Ekman (ändr ritn ej sign), byggherrar och byggmästare 1) E Ohlsson 2) A Backlund. 1960 ombyggnad med cv, bad m m.

Gathus (hörnhus), 6 vån. **Gatufasad:** bv till större delen i röd kalksten, därovan grårosa sprutputs. Kalkstensportal med enkel skulpterad dekor (64), burspråk samt balkonger med enkla smidesräcken. Rundat hörn. **Gårdsfasad:** ljusbrun sprutputs. Svart plåttak.

Entré (64): ursprunglig glasad port med skulpterad dekor och dito handtag. Golv av vit marmor med grågrönbård, stänkmålade väggar i beigerosa och vitt tak med hålkälslist. Ursprungliga glasade mellandörrar. Trapphus med konststenstrappor. På trappplanen golv, väggar och tak som i entrén. Lägenhetsdörrar, ådringsmålade i brunt och idag klädda med skivor. På bottenplanet hiss dörr med smidesdekor. Entré (77) är utformad i stort sett som ovan.

Besökt lägenhet bevarar bl a snickerier såsom fyllningsdörrar, sockel-, bröst- och smygpaneler. Kakelugnar i samtliga rum, tak med hålkälslistor och mittrosetter. Serveringsgång med ursprunglig skåpinredning och spåntad vägg. Stormönstrade korkmattor av äldre typ i flera rum, i andra parkettgolv.

Lägenhetsstorlekar 1906: 1-4 rok - de större med jungfrukammare - samt en dubblett. Butiker i bv.

Gård: asfalterad. Gräs, rabatter och träd.

Sedan inventeringstillfället 1975 har båda portarna bytts ut.



Trumpetaren 22

Frejgatan 75, Heimdalsgatan 7

Bostadsfastighet, inventerad 1975. Byggnadsår 1905-06, arkitekt P Hallman, byggherrar och byggmästare E Ohlsson och E T Ljungberg. 1974-75 genomgripande ombyggnad - bl a planförändringar och fasadrenovering.

Gathus (hörnhus), 6 vån. **Gatufasad:** hög sandstenssockel, därovan ockrafärgad slätputs. Putsdekor i form av blommor och blad etc i relief, sandstensportal med skulpterad dekor (växtornamentik). Burspråk med bandritsningar, balkonger med smidesräcken. Avfasat hörn på bv. **Gårdsfasad:** ockrafärgad slätputs. Svart plåttak.

Entré (75): ursprunglig port med slipat glas, mellandörrar med samma karaktär. Rutlagt svart/vitt marmorgolv med vit fris, målade väggar med svarvade hörnlistor. På bottenplanet trappräcke av trä med hörnstolpe med skulpterade rosor på krönet. I trapphuset röda kalkstenstrappor, balkongdörrar och fönster som är spröjsade och försedda med pastellfärgade råglasrutor i jugendstil. På trappplanen golv som i entrén, listindelade väggar med ursprungliga fyllningsdörrar, ådringsmålade i gult - en del glasade och spröjsade och försedda med gjutna brevinkast med reliefdekor.

Besökta lägenheter bevarar delvis fyllningsdörrar, sockel-, bröst- och smygpaneler samt kälade tak med mittrosetter. Kakelugn. Kök med ursprungligt skafferi.



Lägenhetsstorlekar 1906: enkelrum samt 1-3 rok, en del med jungfrukammare. Butiker med lager i bv.

Gård: betongbeläggning. Gräs och träd.

Sedan inventeringstillfället 1975 har fasaden putsats om i en mörkt ockrafärgad slätputs och vinden har delvis inretts.

Trumpetaren 23

Heimdalsgatan 5

Bostadsfastighet, inventerad 1975.

Byggnadsår 1905-07, arkitekt Westholm & Bagger, byggherre O H Lindgren, byggmästare K Holmin.

Gathus, 5 vån. Gatufasad: kalkstenssockel, bv i grågul spritputs - i övrigt ockrafärgad slätputs. Ursprunglig fasadutformning med bandritningar och markerat mittparti med putsportal med enkel dekor i form av gröna kakelplattor. Svagt utskjutande burspråk. **Gårdsfasad:** ockra slätputs. Svart plåttak.

Entré: ursprunglig port med slipat glas. Grått konststensgolv, grönmalade väggar. Trapphus med kalkstenstrappor.

Trappplan med golv som i entrén, gråmalade snickerier. Lägenhetsdörrarnas fyllningar är överspikade med plattor, dörrfoder från byggnadstiden.

Besökt lägenhet bevarar fyllningsdörrar, sockel-, smyg- och bröstpaneler samt kakelugnar. Enkel takstuckatur. Kök med vedspis omgiven av vitt kakel, skafferier med pärlspåntpanel.

Lägenhetsstorlekar 1907: enkelrum, 1 rok, dubblett med gaskök samt 2 rok.

Gård: betongbeläggning, gräs och träd. Smidesstaket.

Sedan inventeringstillfället 1975 har gatufasaden putsats om med en grå puts - bv i spritputs, i övrigt slätputs - och de ursprungliga fönstren har bytts ut.

Trumpetaren 24

Heimdalsgatan 3

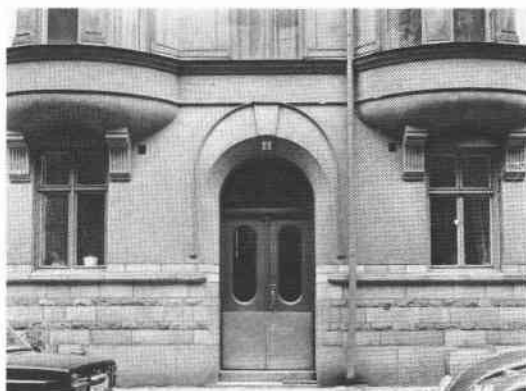
Bostadsfastighet, inventerad 1975.

Byggnadsår 1906-09, arkitekter 1) S Westholm & J A Bagger 2) P J Lindblad, byggherrar 1) C F Sundkvist 2) P O Nordbeck, byggmästare C Bergkvist. 1925 planförändringar mm, 1932 cv och 1937 hiss. 1955 ytterligare bad.

Gathus, 5 vån. Gatufasad: sockel i sandsten, därovan ockrafärgad slätputs med mycket sparsam dekor. Burspråk på kraftiga putsade konsoler, välvd portal. **Gårdsfasad:** ockrafärgad slätputs. Svart plåttak.

Entré: i två plan, delvis förändrad. Glasad port, grått konststensgolv med svart bård. Väggar målade i ljusgrönt, takfris i stuck i form av rosor, äldre armatur. Ursprungliga ådringsmålade mellandörrar. Trapphus och trappplan som entrén. Fyllningsdörrar med övre fyllningen glasad samt spröjsat överfönster, ådringsmålade i brunt. Sekundär hiss.





Besökt lägenhet bevarar par- och enkeldörrar med fyllningar, smygpaneler samt kälade tak med stucklister och mittrosetter av jugendkaraktär.

Lägenhetsstorlekar 1906: 4-5 rok.

Gård: betongbeläggning. Gräsmatta, buskar och två hagtornsträd samt urna i konststen.



Trumpetaren 25

Heimdalsgatan 1, Vidargatan 6

Bostadsfastighet, inventerad 1975.

Byggnadsår 1906-07, arkitekt och byggmästare A Bergman, byggherrar A Bergman tillsammans med A Andersson. 1932 bad, 1954 öppna spisar och 1955 ytterligare bad samt cv.

Gathus (hörnhus), 5 vån. **Gatufasad:** sockel av grå kalksten, därovan gråbrun sprutputs. Bandritsningar mellan bv och 2:a vån samt 4:e och 5:e vån. Burspråk, enkla konststensportaler, rundat hörn. **Gårdsfasad:** grågul sprutputs. Svart plåttak.

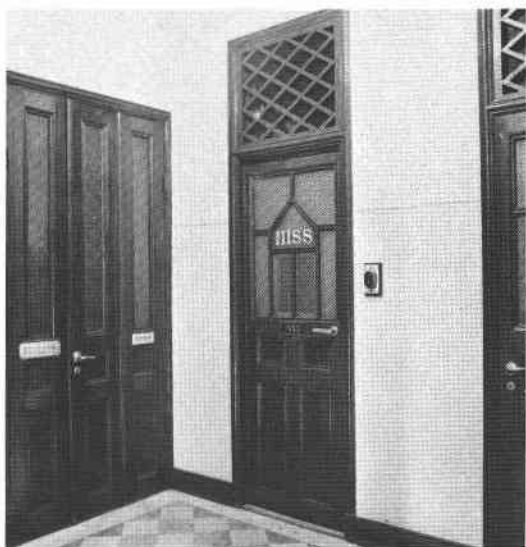
Entré (1): ursprunglig skulpterad, glasad och spröjsad port. Röd kalkstenstrappa. Väggar är nedtill marmoreringsmålade i grönt, därovan vita liksom taket som är kälade. Ursprungliga mellandörrar. I trapphuset trappor av röd konststen, fönster och balkongdörrar med blyinfattat råglas i ljusa färger. På trapplanen rutlagda kalkstengolv i rött och grått, äldre armatur av mässing. Lägenhetsdörrarna är ådringsmålade (mahogny) med fyllningar, delvis glasade. Brevinkast och handtag av mässing.

Entré (6) har likartad utformning.

Besökta lägenheter bevarar sedan byggnadstiden fyllningsdörrar, smygpaneler, en del kakelugnar samt serveringsrum med bl a en i väggen inbyggd byrå. Kälade tak med lister. Kök med ursprunglig fönsterbänk och vedlår, mellan kök och hall dagerfönster med blyspröjsning och polykromt jugendmönster.

Lägenhetsstorlekar 1907: portvaksrum, 3-5 rok - flertalet med jungfrualkov.

Gård: smågätstens- och betongbeläggning, plantering med buskar.



Trumpetaren 26

Vidargatan 8, Upplandsgatan 58

Bostadsfastighet, inventerad 1975.

Byggnadsår 1906-07, arkitekter Dorph & Höög, byggherre G E Carlsson, byggmästare A Fransén. 1924 cv och 1937-40 bad. Fasadenrenovering 1970.

Gathus (hörnhus), 6 vån. **Gatufasad:** högt sockelparti av kalksten, därovan gulbrun sprutputs. En stor del av fasaden är bandritsad. Burspråk, balkonger med enkla smidesräcken, avfasat hörn. Kalkstensportaler med huggna krön i form av kartuscher med gatunumret. **Gårdsfasad:** gulbrun sprutputs. Rött/grönt plåttak.

Entré (58): ursprunglig glasad ekport, dito mellandörrar. Golv av gråvit marmor med svart fris, marmoreringsmålade väggar med sockel och väggfält i grågrönt och bårder i rosa. Kälat tak med list och mittrosett. I trapphuset trappor av vit marmor, målat tak och väggar som i entrén. Blyspröjsade fönster med råglas och målningar i form av liljor i rött och grönt - likartad dekor även på fönstret på bottenplanet. På trapplanen golv och väggar som i entrén (väggarna i grönt), igensatta dagerfönster samt ådringsmålade pardörrar med fyllningar. Inga lägenheter besökta.

Lägenhetsstorlekar 1907: 3 rok samt 4-5 rok med hall med kakelugn - samtliga med jungfrukammare. Butiker mm i bv.

Gård: asfalterad, gräs med buskar och stort träd. Smidesstaket.



Trumpetaren 27

Upplandsgatan 60

Bostadsfastighet, inventerad 1975.

Byggnadsår 1906-07, arkitekt N Persson, byggherrar och tillika byggmästare N Persson och A Ohlsson. 1918 portvaktstlg i bv; 1938-39 ombyggnad på samtliga plan med cv, bad och wc. Fasadenreivering 1959.

Gathus, 6 vån. Gatufasad: bv i kalksten, 1 tr i gråbeige spritputs och därovan gulbrun sprutputs. Två burspråk med reliefdekor i puts nedtill (äpplen och blad) och en lång balkong med smidesräcke emellan. Portalkomposition med kartusch med gatunumret, voluter och fönster därovanför med omfattning och överstycke - allt i kalksten. På ömse sidor om porten är de två byggherrarnas monogram NP resp AO inhuggna, också i kalksten. **Gårdsfasad:** ljusockra slätputs. Röd/gråvit plåt på taket.

Entré: ursprunglig glasad port. Golv av vit marmor med grå bård och fotlist, väggar med list i dörrhöjd, kälat ljusblått tak. Ursprungliga mellandörrar leder in till den inre entrén, som har väggar indelade av lisener och arkadbågar i gult. I trapphuset vit marmortrappa, fönster med blyinfattat råglas. På trapplanen golv som i entrén, gulmålade väggar. Sekundära gabondörrar.

Besökt lägenhet bevarar fyllningsdörrar samt tak med bred hålkälslist och mittrosett. Sekundär öppen spis.

Lägenhetsstorlekar 1907: på vinden tvättstuga och torkvind, i övrigt 3 rok samt 4 rok med jungfrukammare. Butiker och lager i bv.

Gård: i två plan. Beläggning av asfalt och betong, gångar av grus och kalksten, rabatter med buskar. Syrenberså, smidesstaket.



Trumpetaren 28

Upplandsgatan 62

Bostadsfastighet, inventerad 1975.

Byggnadsår 1906-09, arkitekt I Engström, byggherre J F Blomgren, byggmästare A J Törnell. 1938 cv, bad och dusch, 1947-48 öppna spisar och ytterligare duschar. 1962 butiksutvidgning.

Gathus, 6 vån. Gatufasad: högt sockelparti av gråkalksten, därovan ljusgrön slätputs med enkel ritsningsdekor. Balkonger med ursprung-





liga smidesräcken. Kalkstensportal med huggen dekor i form av blommor och blad, på 6:e vån putsdekor. Gårdsfasad: ljusockra slätputs. Svart plåttak.

Entré: ursprunglig glasad port med spröjsat överstycke, golv av gråvit marmor med grågrön bård. Grönmaladeväggar, som upptill avslutas med en list i dörrhöjd, spegelvälvtt vitt tak. I trapphuset grå konststenstrappor och i den genombrutna trappspindeln smidesräcke. På trappplanen golv som i entrén, vitmålade väggar och tak samt fyllningsdörrar, ådringsmålade i brunt.

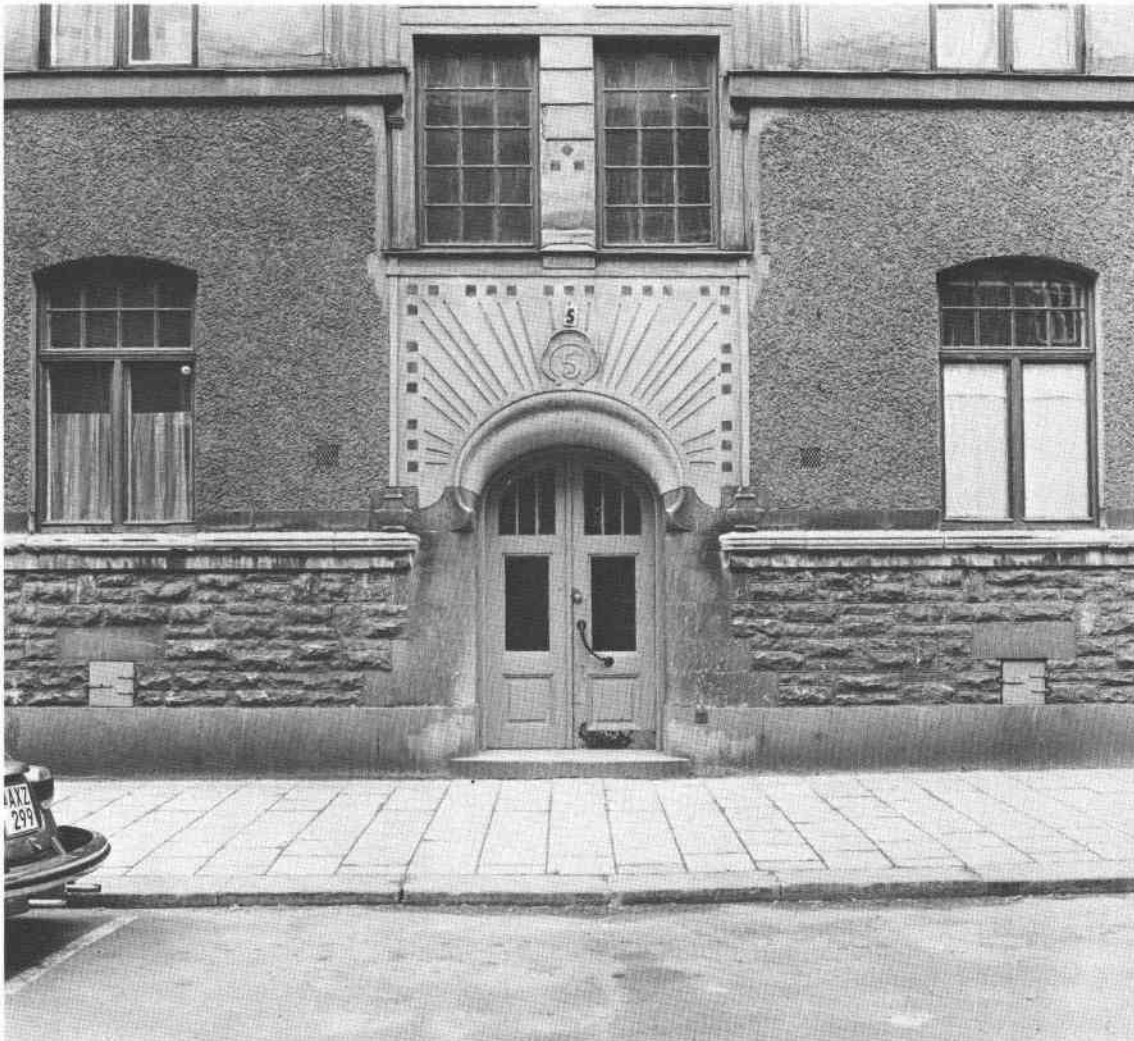
Inga lägenheter besökta.

Lägenhetsstorlekar 1909: 2-3 rok, i bv butiker och på vinden tvättstuga.

Gård: asfalterad. Gräsmatta, buskar och syrenberså.

Sedan inventeringstillfället 1975 har gatufasaden putsats om i en ockrafärgad slätputs med bevarad dekor, balkonger etc.

Trumpetaren 23, del av gatufasad med portal.



URD



Urd 1, gårdsportal vid Frejgatan.

Urd 2 vid korsningen S:t Eriksgatan - Karlbergsvägen.



Urd 1

Karlbergsvägen 42, Sigtunagatan 21



Bostadsfastighet, inventerad 1974.

Byggnadsår 1911-12, arkitekter Hagström & Ekman, byggherre Johansson & Co Byggnads AB, byggmästare C Blomqvist. 1917 planändring.

Gathus (hörnhaus), 6 vån. **Gatufasad:** bv i slåthuggen kalksten, därövan mörkrött tegel, mönsterlagt på 5:e vån. Slätputsade burspråk, balkonger med smidesräcken, spröjsade fönster. Portaler i kalksten med huggen dekor, gårdsportalen med smidesgrind. **Gårdsfasad:** brunockra slätputs, brandgavel med fält av spritputs. Tegeltak.

Entré: ursprunglig port med slipade glas och spröjsat överfönster. Röd/vitruktigt golv i kalksten och marmor med vit fris. Vita väggar, rött tak och taklist. Hörnlistor i mässing. Mellandörrar som ytterporten. Trapphus med golv som i entrén, gula väggar, ljusblått tak och taklist. Blyspröjsade fönster med blomsterdekor i råglas. Trappplan med grå fyllningsdörrar, ljusblå foder, blyspröjsade överfönster liknande trapphusfönstren.

Besökt lägenhet bevarar fältindelade väggar, mittrosetter, fyllningsdörrar. Ursprungligt serveringsrum. Kök med marmordiskbänk, öppna hyllor, skafferier i pärlspånt samt vissa ursprungliga skåpdörrar.

Lägenhetsstorlekar 1911: 2-5 rok samt jungfrukammare. Butiker i bv.

Gård: betong, buskar, järnstaket.

Urd 2

Karlbergsvägen 44, S:t Eriksgatan 96



Bostadsfastighet, inventerad 1974.

Byggnadsår 1911-12, arkitekt F Zettervall, byggherre Fastighets AB "Urd", byggmästare F Dahl. 1920-23 vindsvån. 1939 ombyggnad på 3 tr och bv.

Gathus (hörnhaus), 6 vån + vindsvån. **Gatufasad:** bv i grovhuggen granit, däröver mörkrött tegel, mönsterlagt på burspråken. Kalkstensportal (44) med huggen blomsterdekor. **Gårdsfasad:** grågul spritputs. Tak av rött tegel och kopparplåt.

Entré (44): ursprunglig port med spröjsat överfönster. Gråvitt marmorgolv med bård och detaljer i grått. Väggar och list i ljusgrönt. Kälning med kannelyrer. Mellandörr med överstycke i gipsrelief föreställande två musicerande män. Trapphus och trappplan med golv och väggar som i entrén. Blyspröjsade trapphusfönster med råglas och geometriskt mönster. Grå fyllningsdörrar med överstycke. Hissgrind av järnsmide.

Besökt lägenhet bevarar bröstpanel, kälrat tak med lister, mittrosett. Fyllningsdörrar och serveringsgång med delvis ursprungliga skåp. Moderniserat kök.

Entré (96): rött och grått konststensgolv beigemålade väggar, brun list i dörrhöjd. Vitt tak med rosett.

Besökt lägenhet med ursprunglig plan bevarar snickerier, stucktaklist och delvis ursprungligt kök med skåp och marmorbänk.

Lägenhetsstorlekar 1911: 3-5 rok med jungfrukammare, 2 rum och tambur. Butiker i bv.

Gård: grus, plantering med buskar och träd.



Urd 5

Hälsingehöjden 1, Frejgatan 62

Bostadsfastighet, inventerad 1974.

Byggnadsår 1912-13, arkitekter Höög & Morssing, byggherre C J Walden, byggmästare P Nilsson. 1919 och 1951-52 planändringar på bv.

Gathus (hörnhus), 6 vån. **Gatufasad:** granitsockel, mörkrött tegel, mönsterlagt mellan 1:a och 2:a vån. Burspråk, balkonger med smidesräckan. Spröjsade fönster och granitportal. **Gårdsfasad:** bv i spritputs, däröver gulbrun slätputs. Glaserat tegeltak.

Entré (62): ursprunglig port med 8-kantiga, glasade fyllningar. Vitt marmorgolv med grå bård. Vit marmortrappa till entréns övre plan. Rödgrå panel i stuccolustro. Övre väggparti och kassetindelat tak dekorerat med stiliserade växtslingor i flera färger. Mellandörrar med spröjsat överfönster. Trappplan med tvåfärgade väggar och målad bård med växtmotiv. Dagerfönster.

Besökt lägenhet bevarar sockel- och bröstpanel, fältindelade väggar. Kälat tak med bård i jugendmanér. Kök med delvis ursprungliga skåp, marmorbänk och öppna hyllor.

Köksentré: grått konststensgolv med vita marmorlister. Grönmarmorerad sockel i kvadrar, marmorerade väggar i beige-rosa, grå lister. Vitt fältindelad latlatlatlataktak. Trappplan med tvåfärgade väggar och brunmarmorerade dörrar.

Lägenhetsstorlekar 1912: 2-3 rok samt 5 rok. De flesta med jungfrukammare. Butiker i bv.

Gård: betong och plantering med buskar och träd.

Urd 6

S:t Eriksgatan 98

Bostadsfastighet, inventerad 1974.

Byggnadsår 1925, arkitekter Höög & Morssing, byggherrar I och G A Salén, byggmästare G A Salén.

Gathus, 6 vån. **Gatufasad:** samkomponerad med Urd 7. Bv i mörkgrå puts, huggen och räfflad, därovan grå slätputs med medaljonger och fönsteromfattningar i ljusare resp mörkare toner. Portalomfattning i kalksten med konststenskolonner. **Gårdsfasad:** slätputs i ockra. Tegeltak.

Entré: port och mellandörr glasade och spröjsade. Golv och trappsteg till övre entréplan i grön kolmårdsmarmor. Grå fältindelade väggar, röd klassiserande bård med figurer mm. Övre entréplan med bruna lisener och fält, grönt tak, allt dekorerat som nedre planet. Trapphus med golv som i entrén. Väggar i gult och grått. Ljusgröna fyllningsdörrar. Hissgrind i geometriskt mönster av smide. Balkongdörrar med flerfärgat blyinfattat glas. Trappa och trappansgolv av grå konststen.

Besökt lägenhet bevarar list i dörrhöjd, målad dörrsmyg med stiliserad bladdekor. Ursprunglig serveringsgång. Delvis moderniserat kök.

Lägenhetsstorlekar 1925: 3 rok med jungfrualkov samt butiker i bv.

Gård: i två nivåer. Nedre asfalterad, övre med gräs, kalkstensplattor och syrener.



Urd 7

S:t Eriksgatan 100, Hälsingehöjden 3



Bostadsfastighet, inventerad 1974.

Byggnadsår 1925-26, arkitekter Höög & Morssing, byggherrar I och G A Sahlén, byggmästare G A Sahlén.

Gathus (hörnhus), 5 vån + takvån + soutvån. I hörnet mot Hälsingehöjden höjer sig en ateljé över takvån. **Gatufasad:** samkomponerad med Urd 6. Bv i mörkgrå puts, huggen och räfflad, därovan grå slätputs med ljusare och mörkare detaljer. Vissa fönster markerade med kornisch, balusterräcke och festong. Indragen vindsvån med långsgående balkong och balusterräcke. Kalkstensportal (3). **Gårdsfasad:** ockra slätputs. Tegeltak.

Entré (3): golv, trappor och sockel i grå marmor. Flingsmålade väggar i grått och vitt. Kraftig taklist.

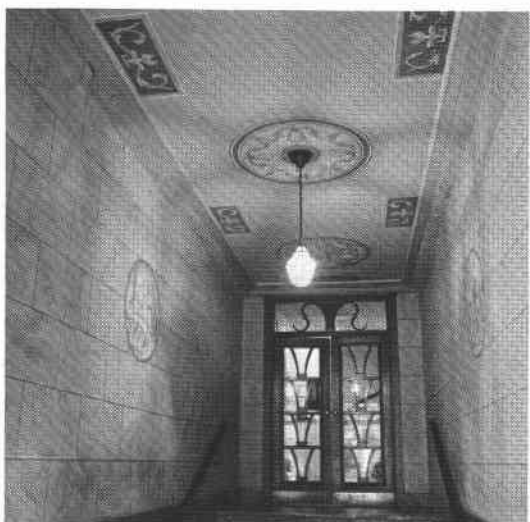
Entré (100): ursprunglig port och mellandörr, glasade och spröjsade. Golv och bröstpanel i grön kolmårdsmarmor. Kvadermarmoretrade väggar i rosa. Två flerfärgade medaljonger. Tak med medaljonger och fält med antikiserande dekor. Trapphus med golv som i entrén, flingsmålade väggar, fältindelad tak. Trappräcke i smidesjärn, fyllningsdörrar.

Besökt lägenhet bevarar list i dörrhöjd, fyllningsdörrar, delvis glasade. Ursprunglig serveringsgång. Moderniserat kök.

Lägenhetsstorlekar 1925: 1-3 rok, de flesta med jungfrualkov. Butiker i soutvån.

Gård: asfalt och kalkstensplattor, järnstaket, buskar.

Gatufasaden avfärgad i beige sedan inventeringen 1974.



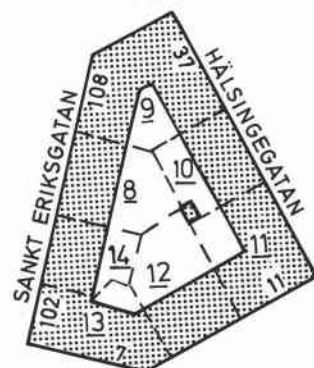
Urd 7, portal.

VALAND



Valand 12, portal.

VANADIS -
PLAN



HÄLSINGEHÖJDEN

Valand 9. Vanadisplan i förgrunden, Valkyrian 12 i fonden. Foto Svenska Dagbladet.





Valand 8

S:t Eriksgatan 106

Bostadsfastighet, inventerad 1975.

Byggnadsår 1924, arkitekt T Sellman, byggherre H Björkvall, byggmästare B Hallgård, C Kreüger & E Bärlin. 1963 bad, modernisering av vissa lägenheter. 1974 gårdsfasaden sprutputsad.

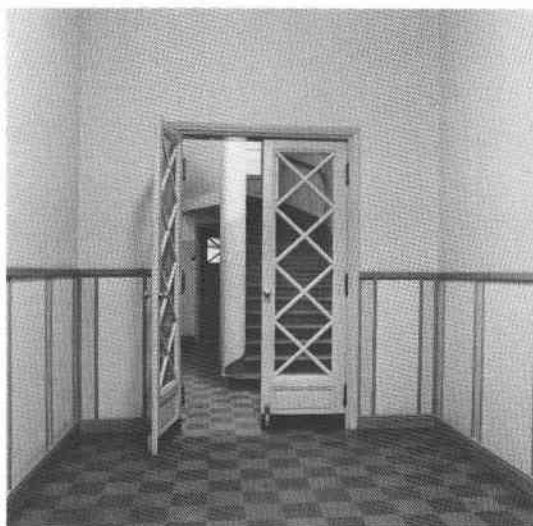
Gathus, 6 vån. **Gatufasad:** bv i grå terrasit, förövrigt grå sprutputs. Mycket kraftig pärlstavlist i granit kring portal och butiksfönster. Djupt indragen port med kopparfoder och stort spröjsat överfönster. **Gårdsfasad:** gul sprutputs, burspråk. Grått plåttak.

Entré: rödbrunt kalkstensgolv med svart bård. Grå väggar och tak, röd bröstmingslist i marmor. Två målade fönsterutsikter med landskapsmotiv. Trapphus med väggar i ljusgrönt och grått. Marmortrappa. Trappplan med väggar och tak som i trapphuset. Dörrar med utanpåliggande fyllningar.

Besökt lägenhet har kälrat tak, takrosetter, fyllningsdörrar och ursprunglig serveringsgång. Kök delvis moderniserat.

Lägenhetsstorlekar 1924: 4 rok med jungfrualkov samt dubblett med pentry.

Gård: grus, buskar, brunpanelat uthus med papptak.



Valand 9

S:t Eriksgatan 108, Hälsingegatan 37, Vanadisplan 1

Bostadsfastighet, inventerad 1975.

Byggnadsår 1925-26, arkitekt S Wallander, byggherre HSB, byggmästare B Bennström. 1955 vindsvån. 1964 vindslägenheter.

Gathus (hörnhaus), 6 vån. **Gatufasad:** bv av bandritsad grå terrasit, i övrigt röd slätputs. Vita balustrar under fönstren på 1:a vån. Putsdekoration mellan 4:e och 5:e vån. **Gårdsfasad:** slätputs i ockra. Rött plåttak.

Entré (108): sekundär port, svart/rödutigt konststensgolv. Blågrå väggar. Bröstpanel med fält i grå toner. Spröjsade mellandörrar. Röd konststenstrappa.

Entré (1): som (108) men med annan typ av bröstpanel. Trapphus med tvåfärgade väggar i grått och vitt. Smitt trappräcke. Grå fyllningsdörrar.

Besökt lägenhet bevarar kälrat tak och fyllningsdörrar. Modernt kök.

Lägenhetsstorlekar 1925: 1-2 rok, samt butiker i bv.

Gård: uthus med panel på förvandring, eternittak. Konststensplattor, träd och buskar.

Gatufasaden har renoverats mörkt rosa sedan inventeringen.



Valand 10

Hälsingegatan 33, 35

Bostadsfastighet, inventerad 1975.

Byggnadsår 1924, arkitekt S Wallander, byggherre HSB, byggmästare B Bennström.

Gathus, 6 vån. Gatufasad: bv i grå, fältindelad terrasit, därovan grov slätputs i ockra. Vitgul slätputs på 5 tr med ritsade fält. Butiksfönster och portar på bv är indragna i välvda smygar med spröjsade överfönster. **Gårdsfasad:** gul sprutputs. Grått plåttak.

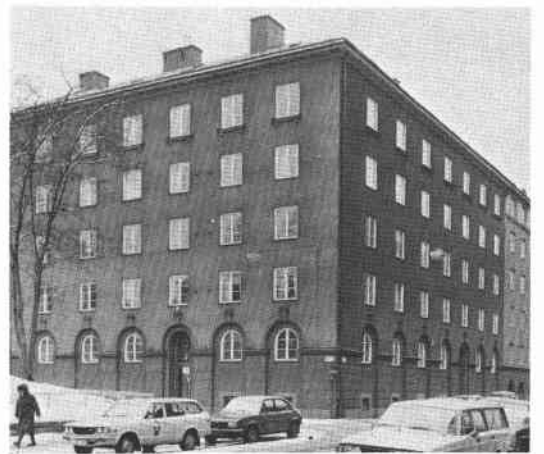
Entré (35): rött och svart konststensgolv med brun bård. Konststens-trappa till övre entréplan. Marmorerade väggar, terrakottafärgade med brungula bårder. Dekor i form av två klassiserande stuckreliefer. Glasade mellandörrar med detaljer av smidesjärn. Grönbrunt marmorerade hörnlistor och fyllningsdörrar.

Entré (33): golv och trappa som i (35). Röda väggar, gröna snickerier, klassiserande stuckdekor delvis med figurmotiv. Trapphus med ljusgröna väggar och mörkgröna snickerier.

Besökt lägenhet har fyllningsdörrar och kälrat tak. Köket moderniserat.

Lägenhetsstorlekar 1924: 1 rok samt 1 rum och kokvrå. Bv med butiker.

Gård: grus, plantering och träd. Uthus med brun panel på förvandring.



Valand 11

Hälsingegatan 31, Hälsingehöjden 11

Bostadsfastighet, inventerad 1975.

Byggnadsår 1924, arkitekt okänd, byggherre HSB, byggmästare B Bennström. 1936 hiss.

Gathus (hörnhus), 5 vån. Gatufasad: halva bv rusticerad i brun sprutputs, därovan brungul sprutputs. Bv:s rundbågade fönster och porten med spröjsat överfönster är placerade i grunda, rundbågade nischer. **Gårdsfasad:** grå sprutputs. Rött plåttak.

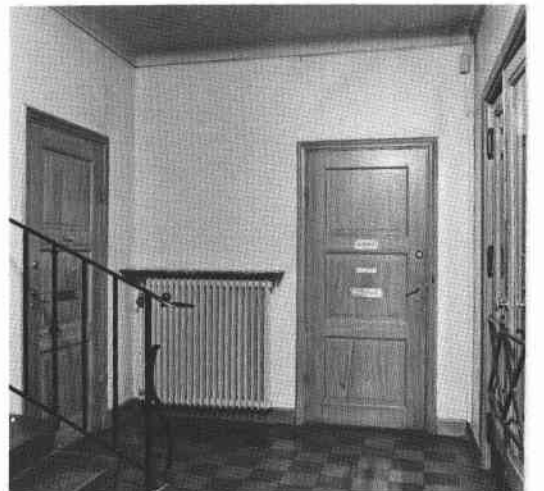
Entré (31): svart/vitrutigt konststensgolv, tegelröda väggar. Glasade mellandörrar med smidesdetaljer. Gråbruna fyllningsdörrar och rödbrun konststens-trappa. Trappplan med golv av röd/svartrutig konststen. Gula väggar och kälade tak.

Entré (11): i stort som (31).

Besökt lägenhet har golvlister, kälade tak och moderniserat kök.

Lägenhetsstorlekar 1924: 1-2 rok samt 1 rum och kokvrå.

Gård: asfalterad med liten plantering och träd.





Valand 12

Hälsingehöjden 9

Bostadsfastighet, inventerad 1975.

Byggnadsår 1923-24, arkitekt P Gustafsson, byggherre R Alm, byggmästare dito.

Gathus, 5 vån. Gatufasad: granitsockel, rödgrå bv, för övrigt grågul terrasit. Burspråk, fönster- och balkongdörrsömfattningar i rödgrå terrasit. Balkongräcken i smidesjärn. Gröna fönsterluckor på bv. **Gårdsfasad:** grå sprutputs. Rött tegeltak.

Entré: ursprunglig port med fyllningar. Tunnvälvd yttre entré med två nischer. Inre del med grått konststensgolv och svart bård. Rödflammiga väggar målade i fält. Övre väggparti och tak indelade i blå rutor med dekor, 20-tals dekor även på väggfälten. Trapphus med tvåfärgade väggar i grått och vitt. Blågrå fyllningsdörrar med spröjsade överfönster. Stucktaklist och hiss.

Besökt lägenhet bevarar hålkälslistor och mittrosetter. Fyllningsdörrar, glasade mellan hall och salong. Öppen spis med järndekor. Ursprungligt kök och serveringsrum. Jungfrualkov med dagerfönster.

Lägenhetsstorlekar 1923: 3-4 rok med jungfrualkov.

Gård: betong intill huset i övrigt gräs, grus och buskar. Sopskjul med tegeltak.

Fönsterluckorna är borttagna sedan inventeringen 1975.



Valand 13

Hälsingehöjden 7, S:t Eriksgatan 102

Bostadsfastighet, inventerad 1975.

Byggnadsår 1925, arkitekt T Sellman, byggherre Fastighets AB Stadsgården, byggmästare Bertil Hallgård firma Kreütger & E Berlin.

Gathus (hornhus), 5 vån + soutvån. Gatufasad: bv S:t Eriksgatan i grå terrasit, för övrigt röd sprutputs och delvis vita fönsterömfattningar. **Gårdsfasad:** riven ockrafärgad puts. Grått plåttak.

Entré (120): ursprunglig glasad dörr med spröjsat överfönster. Grått konststensgolv med svart fris och mittrundel. Gulbruna väggfält. Trapplopp till övre entréplan med tvärrandiga väggar i gult och ljusblått. Trapphus med grått konststensgolv med svarta bårder och små stjärnor. Ljusblå väggar, grå fyllningsdörrar och hörnlistor.

Entré (7): ursprunglig småspröjsad, hög port. Grått konststensgolv, hög bandad konststenspanel i svartbrunt. Grå och tegelfärgade väggfält, dekorerade med två stilleben. Blått tak, pärlstavlist i guld. Trapphusets golv som i (102). Grå snickerier, gula väggar och tak.

Besökt lägenhet bevarar kälade tak och fyllningsdörrar. Öppen spis i grönbrunflamligt kakel. Modernt kök.

Lägenhetsstorlekar 1925: 2-3 rok, somliga med jungfrukammare.

Gård: asfalterad, sopskjul.



Valand 14

S:t Eriksgatan 104

Bostadsfastighet, inventerad 1975.

Byggnadsår 1925-26, arkitekt T Sellman, byggherre Fastighets AB Stadsgården, byggmästare Bertil Hallgård firma G Kretzger & E Bärnin.

Gathus, 6 vån. Gatufasad: bv i grå terrasit, däröver ljus gråbrun sprutputs. Portal i granit. Gårdsfasad: ockrafärgad slätputs. Svart plåttak.

Entré: småspröjsad port och överfönster. Grått konststensgolv med svarta bårder och mittrundel. Tvåfärgade väggar i orange och vit väv. Vitt tak med pärlstav kring rund plafond i rött. Övre entréplan med grått konststensgolv med svarta små stjärnor, grå snickerier. Trapplan med golv som i entrén och glasade balkongdörrar.

Besökt lägenhet har mittrosetter, fyllningsdörrar och öppen spis i hallen. Ursprunglig serveringsgång men moderniserat kök.

Lägenhetsstorlekar 1925: 3 rok med jungfrualkov, samt rum med pentry.

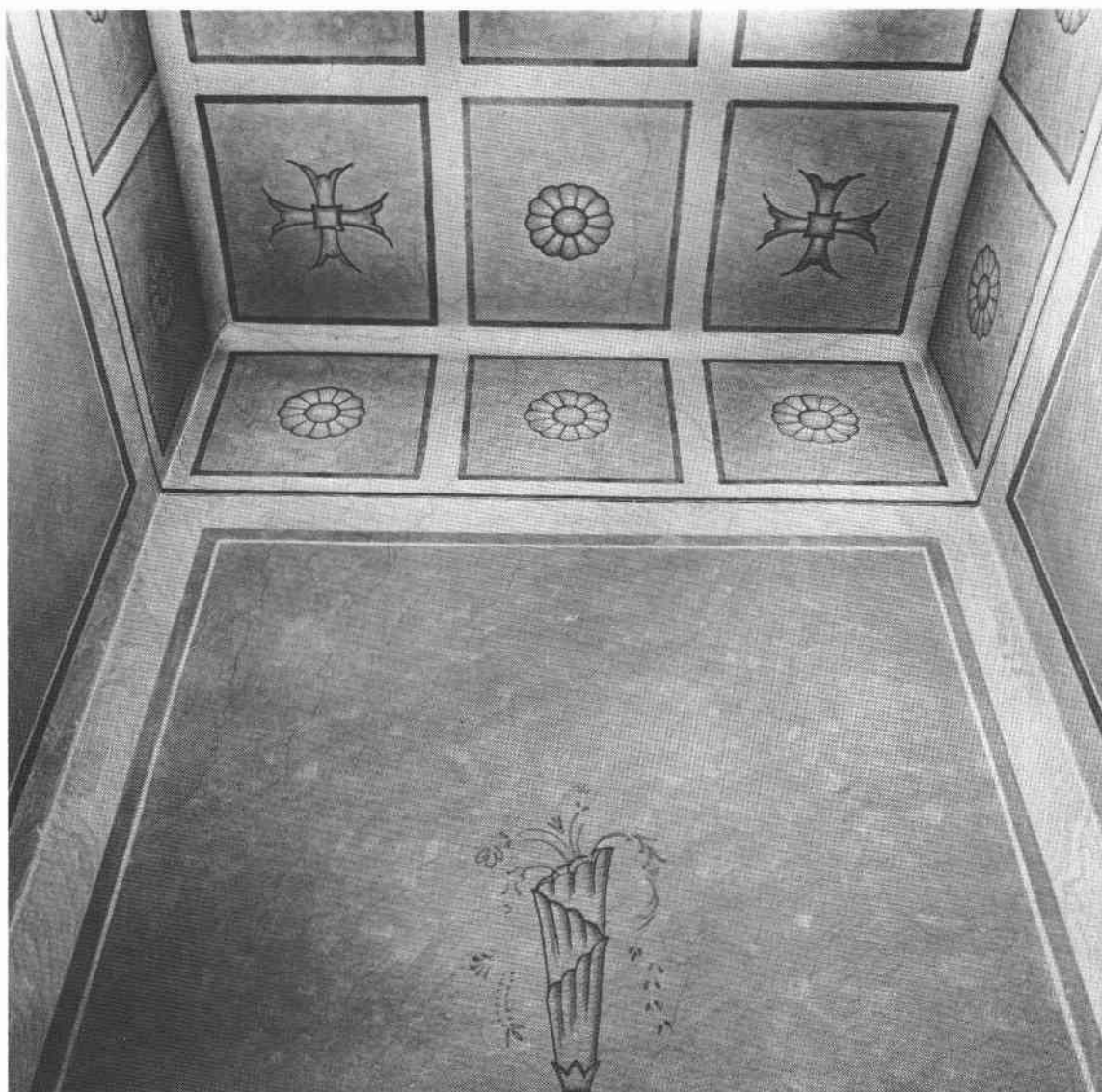
Gård: gatsten intill huset, förövrigt grus, planteringar, träd och trästaket.

Sedan inventeringen 1975 har gatufasaden renoverats i brunrosa slätputs.



Valand 13, del av gatufasad med portal.

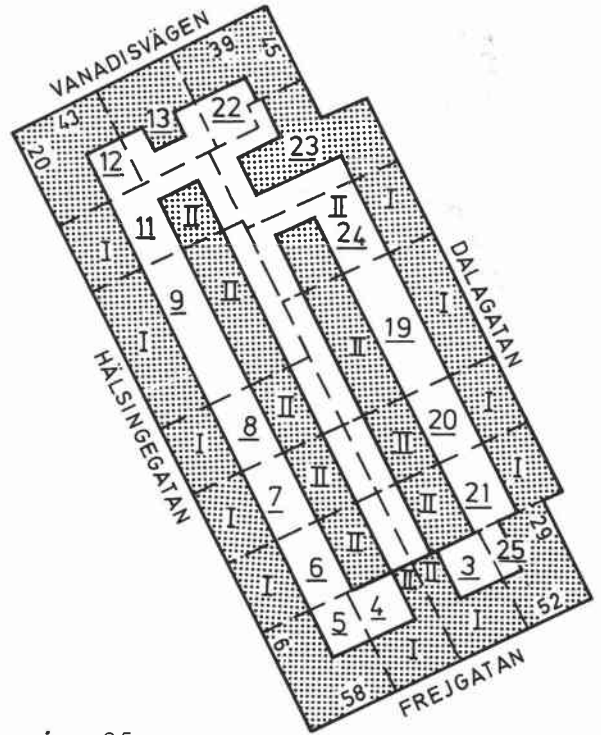




Ovan: Valand 12, vägg- och takmålning i entrén.

Till vänster: Valand 8, portal.

VALKYRIAN



Valkyrian 2, entré. Rivet och ersatt med Valkyrian 25.

Valkyrian 9, gård med lyktstolpe.





Valkyrian 3

Frejgatan 54

Bostadsfastighet, inventerad 1975.

Byggnadsår 1903-04, arkitekt O Holm, byggherre M Åkervall, byggmästare 1) O Holm 2) A Lindell. 1939 hiss.

Gathus (hus I), 5 vån + soutvån. **Gatufasad:** förenklad, gulröd, råhuggen sandstenssockel, för övrigt gulgrå slätputs. Burspråk med tornhuv. Utskjutande tak på träkonsoler. Ursprunglig portal i gul sandsten med överfönster och skulpterad slutsten. **Gårdsfasad:** ljusbrun slätputs. Svart plåttak.

Entré: ursprunglig port. Golv och trappa till ett övre plan i vit marmor. Bröstpanel med fyllningar. Tvåfärgade väggar i vitt och ljusgrönt. De gröna delarna dekorerade med landskapsmålningar. Taklist och mitrosett. Trapphus med svart/vitrutigt marmorgolv, överklädda par- och enkeldörrar med ursprungliga foder. Stucktaklist och ursprunglig gårdsdörr.

Besökt lägenhet har stucktaklist och rosett. Reliefdekorerade kakelugnar: en gulvit av skänktyp, en rund med dekor i guld och grönt. Överspikade par- och enkeldörrar.

Gårdsflygel (hus II), 4 vån. **Fasad:** ljusbrun slätputs.

Entré: golv och trappor av kalksten. Profilerad taklist och mitrosett. Övertäckta enkeldörrar. Trapphuset utformat som entrén.

Lägenhetsstorlekar 1903: 1-3 rok samt 1-2 rum och kokvrå.

Gård: delvis underbyggd, asfalterad förutom viss plantering. Brandgavel i sprit och slätputs.

Fasadrenoverat sedan inventeringen 1975, nu i rosa slätputs.



Valkyrian 4

Frejgatan 56

Bostadsfastighet, inventerad 1975.

Byggnadsår 1903-04, arkitekt O Holm, byggherre M Åkervall, byggmästare S Nilsson.

Gathus (hus I), 5 vån + soutvån. **Gatufasad:** råhuggen gulröd sandstenssockel. Övriga fasaden ljusbrun sprutputs med burspråk. Portal i gul sandsten. **Gårdsfasad:** ljusbrun sprutputs. Svart plåttak.

Entré: ursprunglig port. Svart/vitrutigt marmorgolv med vit bård. Konststenstrappor, enkeldörrar med fyllningar, svarvade hörnlistor, takrosett. Trapphus med konststengolv i svarta och vita rutor, gladsade pardörrar med fyllningar. Stucktaklist, mitrosett och grönlammigt tak.

Besökt lägenhet bevarar kakelugnar, öppen spis i marmor och fyllningsdörrar, vissa överklädda. Köket moderniserat.

Gårdsflygel (hus II), 4 vån. **Fasad:** ljusbrun sprutputs. Trapphus som i hus I. Trappplanen förändrade med nya väggar och dörrar.

Lägenhetsstorlekar 1903: 1-3 rok samt 1 rum och kokvrå.

Gård: delvis underbyggd, asfalterad.

Valkyrian 5

Frejgatan 58, Hälsingegatan 6

Bostadsfastighet, inventerad 1975.

Byggnadsår 1905-06, arkitekter Hagström & Ekman, byggherrar H Björkman & A Svensson, byggmästare 1) I Looström 2) C B Ödberg. 1910 polislokaler i bv. 1928 planförändring i bv (celler). 1938 cv, bad i vissa lägenheter. 1951 hissar.

Gathus (hörnhus), 5 vån + soutvån. **Gatufasad:** soutvån med slätthuggen kalkstenssockel och grå slätputs, därovan slätputs i ockra. Rundat hörn, burspråk, balkonger med smidesräcken. Glasade portar, dekorerad portalöverdel i kalksten (6). Port med smidda järngrindar mot Hälsingegatan. **Gårdsfasad:** slätputs i brunockra. Brunt plåttak.

Entré (58): svängd, vit marmortrappa till övre entréplan. Vitt marmorgolv med grön bård. Vävklädda gröna väggar. Mörkrosa tak med takrosett. Ursprungliga mellandörrar. Trapphus med väggar som i entrén, räfflad takbjälke på konsoler, taklist. Trappplan med gula väggar och övertäckta dörrar, vissa med spröjsade överfönster.

Besökt lägenhet bevarar kaminnisch i hall, dagerfönster mot kök med några ursprungliga skåp. Bröstpanel, fyllningsdörrar, mittrosetter och ursprunglig serveringsgång.

Entré (6): rak vit marmortrappa till övre entréplan. Vitt marmorgolv med svart bård, på trappplanen svart/vitrutigt. I övrigt likt (58).

Besökt lägenhet bevarar fyllningsdörrar. Kök moderniserat.

Lägenhetsstorlekar 1905: 2-3 rok, några med jungfrukammare. Portvaktslägenhet, dubblett, butiker i bv.

Gård: underbyggd, asfalterad. Sophus i pärlspånt med profilerade takstolar, plåttak.

Hela gatufasaden avfärgad i ockra sedan inventeringen 1975.



Valkyrian 6

Hälsingegatan 8

Bostadsfastighet, inventerad 1975.

Byggnadsår 1904-06, arkitekt O Jonsson, byggherrar 1) J F Sandell 2) G Gustafsson, byggmästare G Gustafsson. 1913 ändring i kv och i bv för bageri. 1927 hiss.

Gathus (hus I), 5 vån + soutvån. **Gatufasad:** soutvån i grå slätthuggen kalksten, därovan slätputs i ockra. Burspråk, enkel portal med etsat växtmotiv i överfönstrets glas. Körport med ursprungliga delvis glasade portar, väggar med målade fält. **Gårdsfasad:** mörkgul sprutputs. Svart plåttak.

Entré: vitt marmorgolv med svart bård, kalkstenstrappsteg. Nedre väggparti klätt med mahognyådrad boasering. Taklist, takbjälke. Trapphus med golv och trappor som entrén. Mahognyådrade par- och enkeldörrar med fyllningar. Hiss med mässingsdekor.

Besökt lägenhet bevarar sockel- och smygpanel, mittrosett. Skänkkakelugn och rund kakelugn med profilerat krön. Par- och enkeldörrar liksom skåpvägg i hall med fyllningar. Moderniserat kök.

Gårdshus (hus II), 4 vån. **Fasad:** mörkgul sprutputs. Gröna fönsterluckor på bv.





Entré: svart/vitrutigt marmorgolv med vit fris. Svarvade hörnlistor, rödbruna enkeldörrar med fyllningar. Takrosett.

Lägenhetsstorlekar 1904: gathus 3-4 rok med jungfrukammare. Gårdshus 1-2 rok.

Gård: underbyggd, betong. **Bakgård:** betong.

Valkyrian 7

Hälsingegatan 10

Bostadsfastighet, inventerad 1975.

Byggnadsår 1904-06, arkitekt A G Forsberg, byggherrar 1) J P Landén 2) J F & F R Carlsson, byggmästare 1) C Molin 2) G W Nygren. 1931 hiss. 1963 cv, wc, dusch och viss ombyggnad.

Gathus (hus I), 5 vån + soutvån. **Gatufasad:** soutvån med grovhuggen sandsten, därövan brun sprutputs. Burspråk, portal i rå- och slät-huggen sandsten. Spröjsad port med blyspröjsat överfönster med nr 10 i flerfärgat glas. **Gårdsfasad:** brun sprutputs. Rött plåttak.

Entré: golv och trappor i kalksten. Trapphus med golv som i entrén, taklister och konsoler. Fyllningsdörrar med övre spegeln välvd. Konststenstrappor, räcke i smidesjärn. Trappplan med grå fyllningsdörrar, vissa med överfönster.

Besökt lägenhet har stucktaklist med akantusmotiv, par- och enkeldörrar.

Gårdshus (hus II), 4 vån. **Fasad:** brun sprutputs.

Entré: liknande (I), men med mörkbrunt ådrade fyllningsdörrar.

Lägenhetsstorlekar 1904: gathus 1-2 rok, gårdshus 1-2 rok samt rum utan kök.

Gård: underbyggd, asfalterad med två lanterniner. **Bakgård:** asfalterad.



Valkyrian 8

Hälsingegatan 12

Bostadsfastighet, inventerad 1975.

Byggnadsår 1911-12, arkitekt S Kjellberg, byggherre K B Lundberg, byggmästare E Mark. 1955-59 ändringar i samtliga våningsplan, hiss i hus II.

Gathus: (hus I), 6 vån. **Gatufasad:** råhuggen kalkstenssockel, därövan gul slätputs. Burspråk, listverk och enkel portal. Balkonger med räcken i smidesjärn. **Gårdsfasad:** sprit- och slätputs i ockra. Svart plåttak.

Entré: originalport med spröjsade fönster. Vitt marmorgolv med grön bård. Tvåfärgade väggar, hålkälslist och mittrosett. Glasade mellandörrar. Trapphus med golv som i entrén, fönster och balkongdörrar med blyspröjsade råglas i flera färger. Konststenstrappor. Trappplan med tvåfärgade väggar och mittrosett. Rödbrunådrade fyllningsdörrar.

Besökt lägenhet bevarar sockel-, smyg- och bröstpanel. Stucktaklist med dekorerade hörn, mittrosett. Grön marmorspis med grönglaserat tegel. Kök med ursprungliga serveringsskåp, i övrigt moderniserat.

Gårdshus (hus II), 4 vån. Fasad: sockel i spritputs, därovan gul slätputs.

Entré: grått konststengolv med röd bård. Tvåfärgade väggar, brunådrade enkeldörrar med fyllningar. Konststenstrappa.

Besökt lägenhet bevarar sockelpanel och marmorbänk i köket.

Lägenhetsstorlekar 1911: 3-4 rok och jungfrukammare i gathus. Butik och kafé i bv. 1-2 rok i gårdshus.

Gård: underbyggd, asfalterad med ljuslanterniner och låga murar. Bakgården asfalterad.

Gatufasaden omputsad sedan 1975.



Valkyrian 9

Hälsingegatan 14, 16

Bostadfastighet, inventerad 1975.

Byggnadsår 1909-10, arkitekt A R Bergman, byggherre Stiftelsen W Govenii Minne, byggmästare F Bang. 1950 byte av grind mot port. 1956 cv.

Gathus (hus I), 5 vån + soutvån. **Gatufasad:** granitsockel, bv i gråbrun spritputs, därovan sprutputs. Blå majolikaplattor som bård mellan 3 och 4 tr. Burspråk, spröjsade fönster på bv. Inskription över porten: "Uppfördes af stiftelsen Wilhelm Govenii minne åren 1909-10". **Gårdsfasad:** granitsockel, bv i ockra spritputs, därovan slätputs. Svart plåttak.

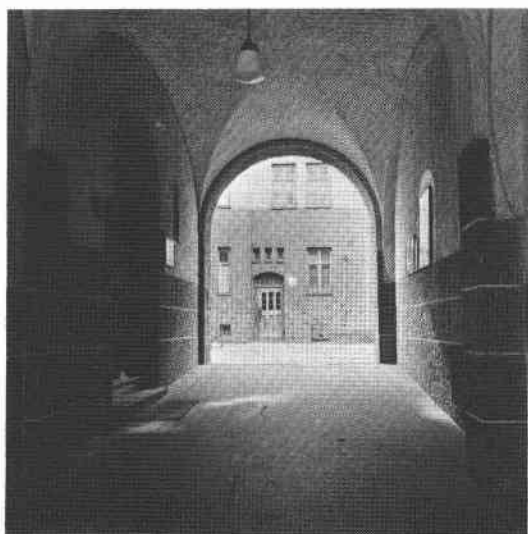
Entré/körport: glasade ekportar med överfönster till körport. Cementerat golv med granitfris. Sockel av granitkvadrar. Väggar och det kryssvälvda taket i gul spritputs. Spröjsade mellandörrar med överfönster till trapphus. Golv och trappa i kalksten. Överklädda enkeldörrar.

Besökt lägenhet (portvaks-) bevarar takrosett, vissa skåp i kök samt rund kakelugn.

Gårdshus (hus II), 4 vån. Fasad: som gårdsfasad (I).

Lägenhetsstorlekar 1909: 1-2 rok, rum med kokvrå samt enkelrum i gat- och gårdshus. Butiker i soutvån.

Gård: grus med gatstengångar. Gatlykta i gjutjärn med plantering omkring. Träd, buskar. Bakgård med gräs och buskar.





Valkyrian 11

Hälsingegatan 18

Bostadsfastighet, inventerad 1975.

Byggnadsår 1911-15, arkitekt S Kjellberg, byggherrar 1) J Stålhand 2) J F Blomgren, byggmästare 1) W A Klingberg 2) O Lindberg. 1937 cv, garage, förenklad fasad bv. 1940 och -48 planförändringar. 1964 lanterniner på gård.

Gathus (hus I), 5 vån + soutvån. **Gatufasad:** råhuggen sandstenssockel, därovan gråbrun sprutputs. Våningsband, burspråk, balkonger med smidesräcken. Ursprungliga spröjsade överfönster. Portalöverstycke i slåthuggen kalksten. **Gårdsfasad:** grå sprutputs. Brunt plåttak.

Entré: ursprunglig spröjsad port. Grått golv av konststen med röd bård och stiliserad dekor. Gröna väggar med målade lisener och kvinnofigurer med fruktkorg resp sädeskärve. Stucklist, hörnlistor i trä. Trapphus med golv som i entrén, väggar med gråmarmorerad nederdel. Slåta dörrar på bv. På trapplanen gråmarmorerade enkeldörrar med fyllningar.

Besökt lägenhet har smygpanel, öppen spis i gulvitt kakel. Ursprungliga dörrar, delvis övertäckta. Takrosetter.

Gårdshus (hus II), 5 vån. **Fasad:** slätputs i gult och ockra.

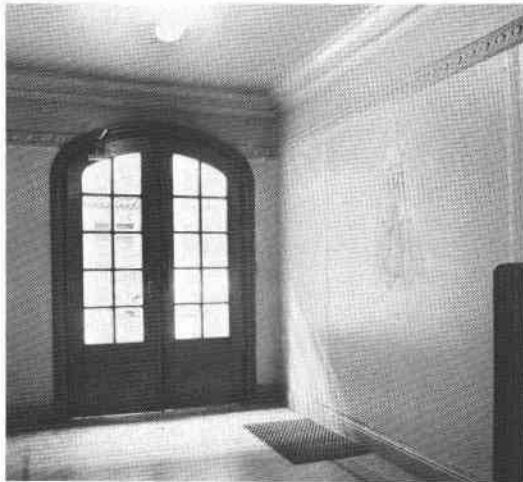
Entré: golv som (I), men utan dekor. Tvåfärgade väggar med liten schablonbård. Fyllningsdörrar.

Besökt lägenhet bevarar bröst- och smygpanel i fönstren, fyllningsdörrar, mittrosett. Serveringskåp. Moderniserat kök utom skafferi.

Lägenhetsstorlekar 1911: 3-4 rok med jungfrukammare, butiker i soutvån i gathuset. 1-2 rok i gårdshuset.

Gård: delvis överbyggd, asfalterad med lanterniner. Plantering runt träd. Bakgård: gräs, plantering och träd, smidesstaket.

Gatufasaden gulbeige efter avfärgning sedan inventeringen 1975.



Valkyrian 12

Hälsingegatan 20, Vanadisvägen 43

Bostadsfastighet, inventerad 1975.

Byggnadsår 1911-13, arkitekter R Ljungberg, G Lindell (fasad), byggherrar 1) & 3) J Stålhand 2) J A Janell, byggmästare 1) R Ljungberg 2) P Hanzon. 1924-25 fasadändring. 1935 bad i flera lägenheter. 1941 planändringar. 1973 fasad, nya portar.

Gathus (hörnhus), 5 vån + soutvån + vindsvån. **Gatufasad:** soutvån i grov- och delvis mönsterhuggen granit. Däröver gul sprutputs. Avfasat hörn på bv och soutvån. Burspråk, balkonger med plåträcken där verktyg är utsparade som dekor. Femkantiga fönsternischer. Portal i granit, huggen som sockeln. **Gårdsfasad:** gul sprutputs. Brunt plåttak.

Entré (43): delvis glasad ekport. Vitt marmorgolv med svart bård. Gula marmorerade väggfält med röda och gröna bårder. Glasat mellandörrparti. Trapphuset har gröna enkeldörrar, övre speglarna glasade, mittspegeln horisontalräfflad. Tvåfärgade väggar och konststenstrappor. Blyspröjsade fönster med råglas, delvis färgat. Trappplan med grått konststensgolv. Svarvat balusterräcke på 4 tr och vind.

Entré (20): port och entré som i (43), men gabondörrar på bv och 5 tr.

Besökta lägenheter har fyllningsdörrar, mittrosetter och marmorbänk.

Lägenhetsstorlekar 1911: 1-4 rok.

Gård: underbyggd, asfalt med plantering.



Valkyrian 13

Vanadisvägen 41

Bostadsfastighet, inventerad 1975.

Byggnadsår 1911-12, arkitekter Höög & Morssing, byggherrar 1) J Stålhand 2) K Björkman 3) H Josephsson, byggmästare P Hanzon. 1937 pannrum.

Gathus, 5 vån + bv med entresolvån. **Gatufasad:** kalkstenssockel, därovan grå slätputs. Burspråk, spröjsade fönster, även de rundbågade på entresolvån. Portal i kalksten med skulpterade fruktkorgar på halvkolonner. **Gårdsfasad:** slätputs i ockra. Tegeltak.

Entré: port med ovala fyllningar, de övre glasade, spröjsat överfönster. Golv och trappor till övre entréplan i vit marmor. Väggar med grön stänkmålning. Välvd öppning till trapphus med glasade mellandörrar, spröjsat överfönster, hamrade järndetaljer. Trapphusets golv och väggar som i entrén, utom övre våningar med gula väggar. Övertäckta dörrar, gulbrunt ådrade. Fönster och balkongdörrar med blyspröjsat råglas med jugendmålning.

Besökt lägenhet har fyllningsdörrar, list i dörrhöjd, bröst- och sockelpanel, mittrosetter. Moderniserat kök, förutom vissa skåp.

Lägenhetsstorlekar 1911: 2 rok samt 4-5 rok. Butiker, bageri, kafé och verkstad i bv.

Gård: betong, smidesstaket, buskar.

Gatufasaden avfärgad i rosa efter inventeringen.





Valkyrian 19

Dalagatan 35, 37

Bostadsfastighet, inventerad 1975, 1988. Byggnadsår 1906-07, arkitekt A R Bergman, byggherre Donation för bostad åt kvinnor, byggmästare A Lindell. 1948 ändringar på gården.

Gathus (hus I), 5 vån + vindsvån. Gatufasad: grovhuggen kalkstenssockel, därovan spritputs i ockra. 5:e vån och portparti i slätputs. Burspråk, dekor av grönt kakel. Översta vån har spröjsade fönster. **Gårdsfasad:** ockra sprit- och slätputs, som gatufasaden. Svart plåttak.

Entré/körport: asfalterad körport med granitsockel, putsade ockrafärgade väggar med grått nedre parti. Tak med träpanel. Entré A och B med golv och trappor av kalksten. Beige vävklädda väggar, blå gäbondörrar. Trapphus och trapplan som entrén.

Gårdshus (hus II), 4 vån. Fasad: ockrafärgad sprit- och slätputs. Svart plåttak.

Entré: som (I), men utan vävklädda väggar.

Inga lägenheter besökta.

Lägenhetsstorlekar 1906: 10 enkelrum med gaskök och 1-2 rok i gathuset. I gårdshuset 13 rum med gaskök samt 1 rok.

Gård: asfalterade gångar, gräs, buskar och träd.



Valkyrian 20

Dalagatan 33

Bostadsfastighet, inventerad 1975.

Byggnadsår 1904-09, arkitekt A Borg, byggherre H Brusell, byggmästare A Borg & (J A Lindqvist).

Gathus (hus I), 5 vån. Gatufasad: grovhuggen sandstenssockel, bv i gul spritputs, därovan röd slätputs. Förenklad fasad med listverk och skulpterat portalöverstycke i gulfärgad puts. **Gårdsfasad:** grå slätputs. Svart plåttak.

Entré: glasad ekport med slipat glas. Grå och rödrutigt kalkstengolv. Gulbrunmålade enkeldörrar med fyllningar. Trapphus med par- och enkeldörrar, vissa delvis glasade. Stucktaklist med bl a tandsnitt.

Besökta lägenheter har sockel-, bröst- och smygpanel. Taklister och fyllningsdörrar. Kakelugnar med reliefdekor. Kök med vedspis och ursprungliga skåp.

Gårdshus (hus II), 4 vån. Fasad: bv i grå slätputs därovan i ockra. Svart plåttak.

Entré: likt (I).

Besökt lägenhet bevarar sockel-, smyg- och bröstpanel, runda kakelugnar, fyllningsdörrar och stucktaklist. Kök med vedspis och några ursprungliga skåp.

Lägenhetsstorlekar 1904: gathus 1-3 rok. Gårdshus 1-2 rok. Tc i alla lägenheter.

Gård och bakgård: betongtäckta och muromgärdade.

Sedan inventeringen 1975 har gatufasaden omputsats i gul slätputs, gårdsfasaden i beige liksom gårdshuset.

Valkyrian 21

Dalagatan 31

Bostadsfastighet, inventerad 1975.

Byggnadsår 1904-06, arkitekt S T Kjellberg, byggherre A Carlsson, byggmästare 1) D Carlsson 2) C Molin.

Gathus (hus I), 5 vån + soutvån. **Gatufasad:** soutvån i grovhuggen sandsten, bv slätputs i ockra, däröver i rödgult. Spröjsade överfönster, balkong. Putsdekor i relief under burspråk i form av ett träd och byggnadsåret (1905). Körport, delvis övertäckt för övrigt glasad med spröjsat överfönster. Lejonmask med bladdekor i puts över porten. **Gårdsfasad:** slätputs i gulockra. Svart plåttak.

Entré/körport: asfalterad portgång, tvåfärgade väggar, takbjälke på konsoler. Vit marmortrappa i entrén. Gröngrå enkeldörr med grönmarmorade fyllningar. Mellandörrar med samma målning, delvis glasade. Trapphusets golv i vit marmor med svart bård. Pardörrar målade som i entrén, med spröjsade överfönster. Kalkstenstrappor, balusterräcke av trä. Trappansgolvet på 4 tr av flerfärgade, mönsterbildande keramikplattor. Kälat tak med små konsoler.

Besökt lägenhet bevarar sockel-, bröst- och smygpanel, fyllningsdörrar. Taklist med näckrosmotiv, mittrosett och runda kakelugnar. Kök med ursprungliga hyllor, skåp, zinkbänk och vedspis.

Gårdshus (hus II), 4 vån. **Fasad:** slätputs.

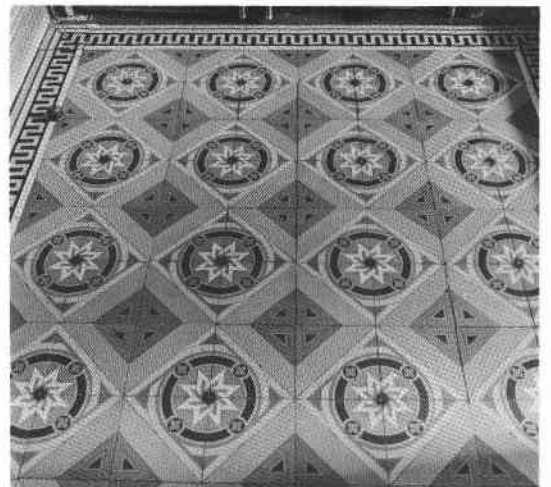
Entré: spröjsad port. Golv som på trapplanet 4 tr hus I. Gulmarmorade väggar med gråbrun fris, hörnlistor. Målade rundlar kring takrosett. Gröna enkeldörrar med marmorade fyllningar, spröjsade överfönster. Kalkstenstrappor. Trapplan med gulbruna golv av keramikplattor, rödbrun fris.

Besökt lägenhet bevarar smyg- och bröstpanel, mittrosett. Fyllningsdörrar och runda kakelugnar. Kök med vedspis och ursprungliga skåp.

Lägenhetsstorlekar 1904: gathus 2-3 rok. Gårdshus 1-2 rok.

Gård: underbyggd, asfalterad.

Gatufasaden har putsats om efter inventeringen i gul slätputs. Körporten utbytt mot smidd grind. Gårds- och gårdshusfasader avfärgade i beige.



Valkyrian 22

Dalagatan 45, Vanadisvägen 39

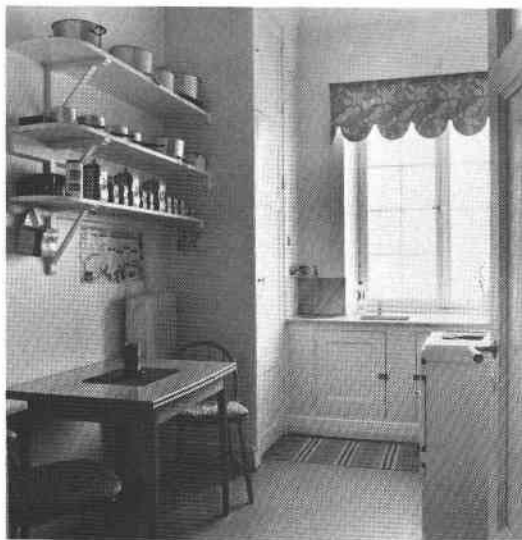
Bostadsfastighet, inventerad 1975.

Byggnadsår 1912-13, arkitekt Östlihn, byggherrar 1) J Stålhand 2) L E Andersson 3) P A Persson, byggmästare 1) J E Berglund 2) L E Andersson 3) P A Persson. 1929 vinden inreds. 1933 planändringar.

Gathus (hörnhus), 5 vån + soutvån + vindsvån. **Gatufasad:** soutvån + bv i grå spritputs, därovan slätputs i ockra. Burspråk, spröjsade fönster, balkonger med smidesräcken. Portaler i grå puts. **Gårdsfasad:** gulgrå slätputs. Svart plåttak.

Entré (45): ursprunglig port med spröjsade fönster. Golv på nedre entréplanet av grön marmor, på övre planet i konststen, liksom trapporna. Gula väggar, hörnlistor. Stucklist med olika växtmotiv i tak och på fris. Trapphus med konststensgolv, mönstrad fris. Nedre väggparti gråmarmorerat med blå dekor och mönstrad bård. Övre vägg-





parti och tak grågrönt. Dagerfönster och balkongdörrar med blyinfattat råglas. Dörrsmygarna dekorerade med fågelmotiv i ovaler. Trappplan med golv och väggar som i trapphus, ådrade fyllningsdörrar.

Besökt lägenhet bevarar sockel- och smygpaneler, stucktaklist, mittrosett. Rund ljusblå kakelugn med jugenddekor. Kök med ursprunglig skåpinredning och serveringsgång.

Entré (39): port, golv och trappor som i (45). Fältindelade väggar med flerfärgade bårder. Taklist och ljusgrönt tak. Glasade och spröjsade mellandörrar. Trapphus med nedre väggpartier gråbrunflammi-ga, mönstrad bård. Övre väggparti och tak i ljusgrönt. Gråådrade fyllningsdörrar, spröjsad ruta. Takrosett.

Lägenhetsstorlekar 1912: 3-5 rok, de flesta med jungfrukammare.

Gård: ett nedre plan med cement och gatsten. Övre plan med planteringar och cementplattor.

Sedan inventeringen 1975 har gatufasaden renoverats med gulbrun spritputs på soutvån och bv, därovan gul slätputs.



Valkyrian 23

Dalagatan 41, 43

Bostadsfastighet, inventerad 1975.

Byggnadsår 1911-13, arkitekt S Kjellberg, byggherrar J Stålbrand & A E Berglund, byggmästare P Nilsson. 1925-26 förändring i soutvån + bv. 1932 cv. 1936-37 planändring. 1952 hissar. 1970 fasadrenovering.

Gathus, 5 vån + vindsvån. **Gatufasad:** bv i grå spritputs, därovan brun sprutputs. Förenklad fasad med listverk, burspråk, spröjsade fönster och balkonger med smidesräckan. Portaler i puts. **Gårdsfasad:** bv i grå slätputs, däröver i ockra. Brunt plåttak.

Entré (41): ekport med runda fönster och spröjsat överfönster. Röd konststenstrappa, gula väggar, balusterräcke i trä, hörnlistor. Övre entréplan med konststengolv i grå toner, bård och mittdekor. Spröjsade mellandörrar. Trapphus som entrén, överklädda dörrar.

Besökta lägenheter bevarar taklist med dekor, mittrosett, fyllningsdörrar. Kök med delvis ursprungliga skåp.

Entré (43): port som i (41). Rött konststengolv, handledare och hörnlistor i trä. Nedre väggparti ljusgrått med mönstrad bård mot övre gult parti. Spröjsade mellandörrar, överklädda enkeldörrar, alla brunådrade. Trapphus med golv som i (41). Dörrar och väggar som i entrén.

Lägenhetsstorlekar 1911: 1-5 rok, vissa med jungfrukammare, enkelrum med gaskök. Butik i bv.

Gård: asfalt, grus, planteringar, träd och buskar. Sopskjul i tjärat trä med plåttak, smidesstaket.

Gatufasaden renoverad i beige-gult efter 1975, bv i spritputs däröver slätputs.



Valkyrian 24

Dalagatan 39

Bostadsfastighet, inventerad 1975.

Byggnadsår 1911-12, arkitekt S Kjellberg, byggherrar 1) A Zarméus
2) E Langenberg, byggmästare dito och N Holmström. 1928 cv.

Gathus (hus I), 6 vån. Gatufasad: grå spritputs. 6:e vån och vertikala fält i slätputs. Burspråk, spröjsade överfönster, balkonger med smidesräcken. Listverk mellan 5:e och 6:e vån. Putsad portal. **Gårdsfasad:** nedre väggparti på bv i grå spritputs därovan slätputs. Rött plåttak.

Entré: glasad ekport. Rött konststensgolv med svart bård. Gröna fältindelade väggar med strukturputs, rosa fris. Blå cirklar med porträtt i grönt. Brun hålkälslist, blå plafond. Rikt målad dekor i dörrsmyg mot gård och trapphus. Trapphus och trappplan med golv som i entrén, röda trappor. Pastellflammiga väggar målade i fält. Små dekorationsmålningar på väggfält, i hissnisch och i tak. Fyllningsdörrar, fönsterbänkar i marmor. Plafonder, förgyllda konsoler och dekorerade bjälkar.

Besökt lägenhet har sockelpanel, hålkälslist, mittrosetter. Fältindelade väggar och kakelugn. Serveringsgång med ursprungliga skåp. Kök moderniserat.

Gårdshus (hus II), 5 vån. Fasad: grå spritputs.

Entré: golv som i (I), konststenstrappa, tvåfärgade väggar, hörnlistor. Enkla fyllningsdörrar. Målad dekor runt takarmatur, konsoler.

Besökt lägenhet bevarar smyg- och bröstpanel, takrosett. Kök med ursprungliga skåp, öppna hyllor och skafferi med pärlspånt.

Lägenhetsstorlekar 1911: 1-3 rok samt enkelrum. Butiker i bv.

Gård: delvis underbyggd, asfalt, gräs och planteringar. Bakgård med grus och buskar.

Sedan inventeringen 1975 har fasaden renoverats i gulrosa. Bv, 1 tr och vertikala fält i spritputs. För övrigt slätputs. Plåttaket är brunt.

Valkyrian 25

Dalagatan 29, Frejgatan 52

Bostadsfastighet, inventerad 1975.

Byggnadsår 1968, arkitekt A Frid, byggherrar A Hansson & A R Hööglund, byggmästare A R Hööglund.

Gathus (hörnhus), 7 vån + vindsvån. Gatufasad: bv i konststen, däröver brunröd betong. Burspråk. Indragen glasad port. **Gårdsfasad:** brun ädelputs. Tak i brun galvaniserad plåt.

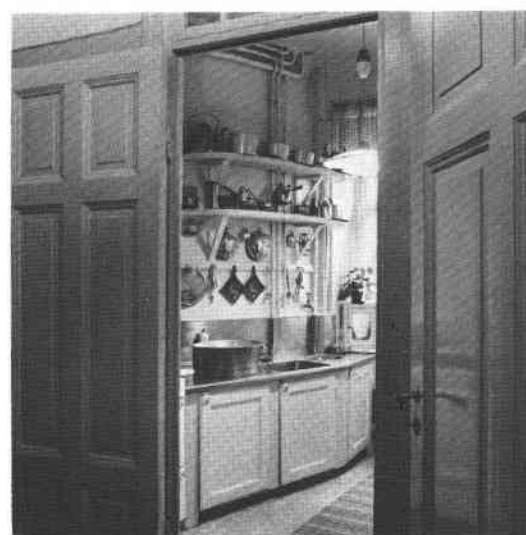
Entré (29): grått marmorgolv, gula maskinstänkta väggar, gabondörrar.

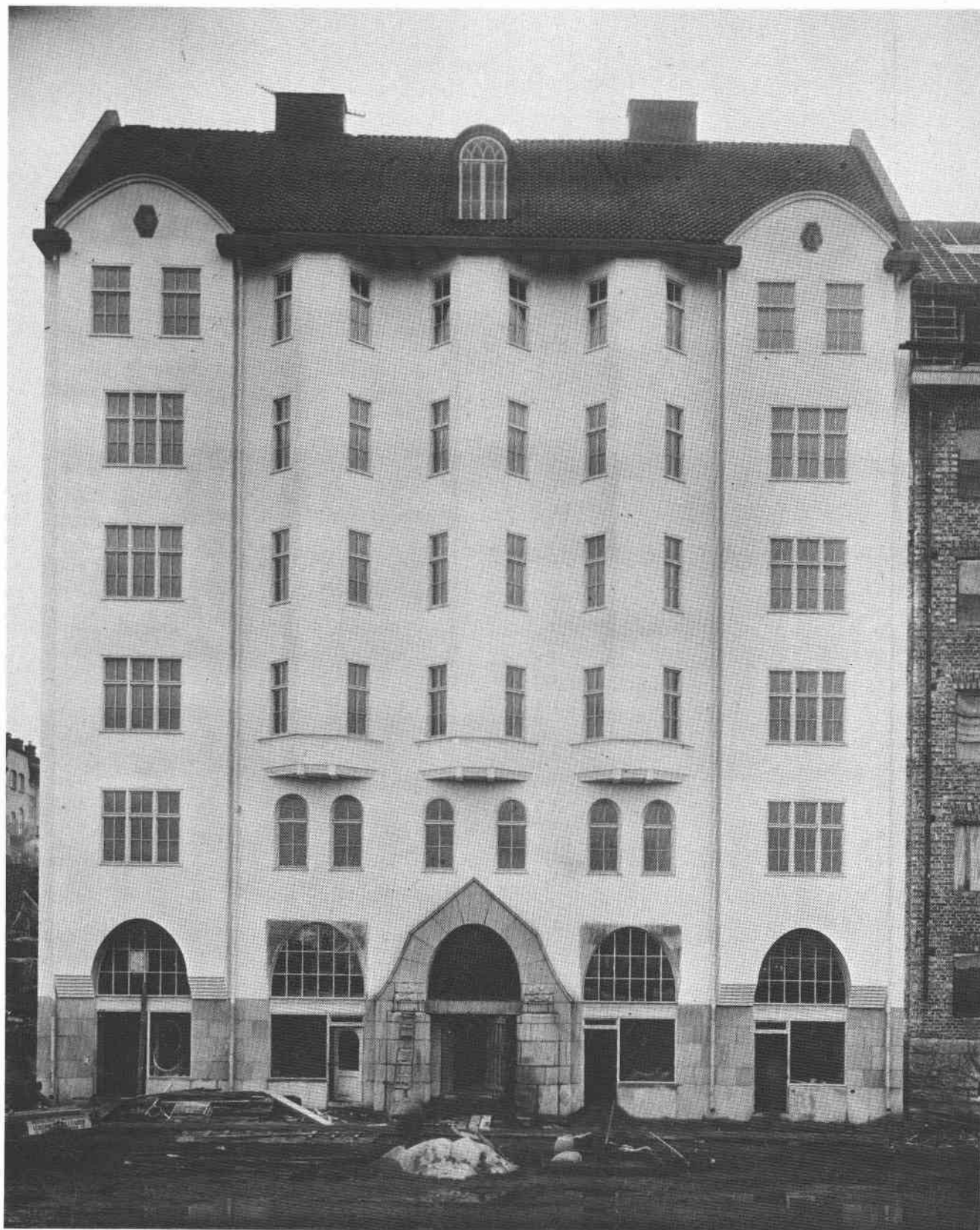
Entré (52): som (29).

Inga lägenheter besökta.

Lägenhetsstorlekar 1968: 2-5 rok. Butik i bv.

Gård: konststensplattor och planteringar.





Valkyrian 13. Foto A Blomberg 1911.