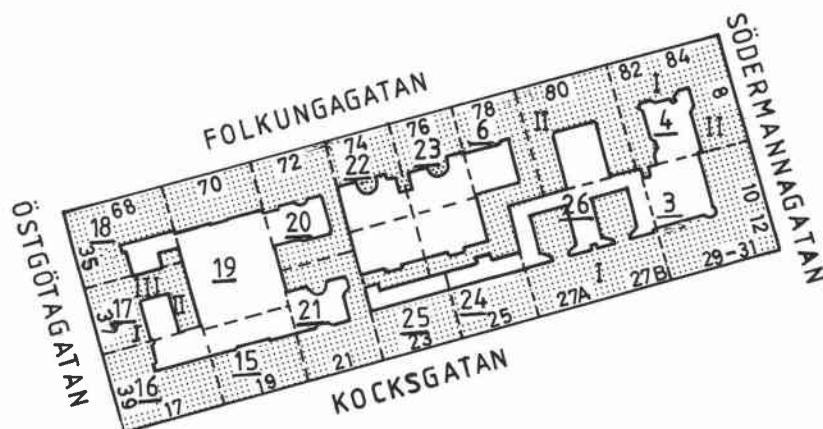


# Båtsmannen Större



Ovan: gården Södermannagatan 10.  
Foto: K Salin.



Nedan: Folkungagatan 12, hörnet av Södermannagatan. Foto: Bröderna Hartling 1907. Samtliga hus numera rivna.





## Båtsmannen Större 3

Södermannagatan 10, 12, Kocksgatan 29, 31.

Bostadsfastighet, inventerad 1975.

Byggnadsår 1930, arkitekt O Pettersson, byggherre E Wååg, byggmästare E Wååg & H Karlsson. Ateljénredning i vindsvåning 1953–57.

**Gathus** (hörnhus), 4–5 vån. **Gatufasad:** bv av grå konststen, därovan grön sprutputs, vita slätputsade fönsteromfattningar, hörn med pelare. **Gårdsfasad:** grön sprutputs. Rött plåttak.

**Entré (10):** golv av grå konststen med gråsvart fris, trappa av gråsvart konststen. Väggar med brunmålade vertikala fält. Ljusbrunt tak med dekorativ målning kring takarmatur. Glasade spröjsade mellandörrar. Trapphus med golv och trappor som i entré, gråbruna enkeldörrar med fyllningar.

**Entré (12):** golv av grå konststen med gråsvart fris, trappa av gråsvart konststen. Gråvita väggar med målade stiliserade akantusblad. Mitt på väggarna vertikala brunmålade fält med vit bård och palmettdekor. Blåmålat tak med takarmatur omgiven av gråbeige moln och kopparglänsande strålar. Glasade spröjsade mellandörrar. Trapphus med golv och trappor som i entré. Orangemålade väggar och tak med klassicerande dekormålning kring takarmatur. Grå-grönmålade enkeldörrar med fläckmålade fyllningar. I dörr- och fönstersmygar målade rundlar med olika motiv.

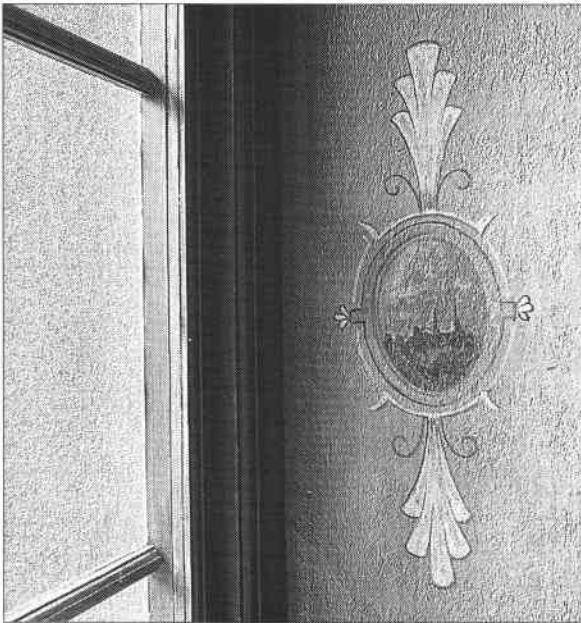
**Entré (29):** golv, trappor, tak och dörrar som i föregående entré. Flammålade gröna väggar med beige omfattning och smal brun dekorlinje. På vardera långväggen rundel med målat naturmotiv i brunt och svart. I trapphuset ljus gröna väggar och tak med dekorativ målning kring takarmatur. I dörr- och fönstersmygar målade rundlar med vaser. Hiss prydd med rosettdekor på gallergrind.

**Besökt lägenhet** bevarar kök med ursprungliga snickerier och marmordiskbänk.

**Lägenhetsstorlekar** enligt nybyggnadsritningar 1929: rum med kokvrå, 1 rok, 2 rok med jungfrukammare. Butiker och lager i bv.

**Gård:** underbyggd och asfalterad.

Fasaden omputsad i ljus orangebrun sedan inventeringen 1975.



## Båtsmannen Större 4

Södermannagatan 8 och Folkungagatan 82, 84

Byggnadsår 1913–14, arkitekt I Engström, byggherre 1) G Boethius 2) G A Thelenius 3) H Blom, byggmästare 1) I Engström 2) K Wikstrand. Garage i gårdsunderbyggnad 1922, planändringar 1933, centralvärme 1957, ändring av butik och fasad i bv 1963. Ombyggnad 1975.

**Gathus** (hörnhus, hus I), 6 vån. **Gatufasad:** rödbrunt tegel, burspråk spritputsade i samma färg. Gavelrösten, taklist med mönsterlagt tegel, spröjsade överfönster, bv i hörnan klädd med plåt och mosaik, portaler med spetsig båge. **Gårdsfasad:** gulbrun sprutputs. Balkonger och burspråk. Tak av kopparplåt.

**Gathus** (hus II), 4 + vindsvån. **Gatufasad:** rödbrunt tegel. Takterrass. **Gårdsfasad:** bv delvis av konststen, därovan gulbrun sprutputs. Tak av kopparplåt.

**Entré (84):** port av trä och glas, dekorativt spröjsad upptill. Golv av vit marmor med grå bård, väggar gulmålade med list, övre delen vita, kälrat tak med profilerad list. Glasade spröjsade mellandörrar. Trapphus med golv som i entré och vita marmortrappor, stänkmålade gula väggar, brunmålade fyllningsdörrar.

**Entré (8):** golv av grå/svart konststen med vit bård, grå fris och

mittdekor med sexuddig stjärna mot röd botten omgiven av svart cirkel. Väggarna rödmålade med stucklist och övre delen vita, kälrat tak med profilerad list. Glasade spröjsade mellandörrar. Trapphus med golv och trappor av grå/svart konststen, släta dörrar.

**Besökta lägenheter** bevarar smygpaneler, fyllningsdörrar, takrosett. Kakelugnar flata och runda, vita med växtdekor i jugendstil. Serveringsrum med skänkskåp. Moderniserat kök bevarar skafferi med pärlspånt.

**Lägenhetsstorlekar** 1913: enkelrum, dublett, 1–2 rok, 4–5 rok med jungfrukammare. Butiker och lager i bv.

**Gård:** överbyggd, asfalterad med lanterniner.

Entréerna har sedan inventeringen målats om.

## Båtsmannen Större 6

Folkungagatan 78

Bostadsfastighet, inventerad 1975.

Byggnadsår 1906–10, arkitekt N J Nilsson och H Törnvall (förslag) senare F Hedman och S Kjellberg (ändringar), byggherre L P Törnvall senare S Kjellberg, byggmästare N Holmström. Garage och verkstad 1926. Cv och wc 1928.

**Gathus**, 6 vån. **Gatufasad:** granitsockel, bv av råhuggen kalksten, därovan grå/brun ädelputs. Fronton, två burspråk krönta med en balkong. **Gårdsfasad:** ockra slätputs. Rött plåttak.

**Gårdshus**, 4 vån. **Fasader:** ockra slätputs. Balkonger.

**Entré** (gathus): i två plan; golv och trappa av grå konststen med svart bård och röd fris, gråvita stänkmålade väggar, kälrat tak. Glasade spröjsade mellandörrar och gårdsdörrar. Trapphus med golv, väggar och tak som i entré. Grönmålade fyllningsdörrar.

**Entré** (gårdshus): i stort som i gathus.

**Besökt lägenhet** bevarar sockel-, smyg- och bröstpanel, tavellist, kälrat tak och takrosett. Pärlspånt i garderobspassage, på köksvägg och i serveringsrum, ursprungliga skåp i kök. Blyinfattat fönster med jugenddekor. Gulvit rund kakelugn.

**Lägenhetsstorlekar** 1910: enkelrum, 1–2 rok, 3–4 rok med jungfrualkov. Butiker med lager i bv.

**Gård:** asfalterad.

Fasaden har sedan inventeringen putsats i ljusbrunt mot gatan och mot gården ljusst gulröd. Entrén i gathuset är helt omgjord.

## Båtsmannen Större 15

Kocksgatan 19

Bostadsfastighet, inventerad 1975.

Byggnadsår 1885, arkitekt okänd, byggherre och byggmästare C J Andersson & C A Andersson. Ändring av butiksfasad och butiker 1924. Påbyggnad av en våning, ändring för bad och förenklad fasad 1945.

**Gathus**, 5 vån. **Gatufasad:** bv av grön sprutputs, i övrigt ljusbrun slätputs. Kraftiga våningslister, portal med listverk och konsoler, i övrigt starkt förenklad fasad. **Gårdsfasad:** ljusbrun slätputs. Svart plåttak.

**Entré:** golv och trappor av kalksten, väggar med grönmålad bröstning, däröver vita. Släta fanerdörrar.

**Besökt lägenhet** bevarar smygpaneler, i övrigt släta lister och dörrar. Modernt kök.

**Lägenhetsstorlekar** 1885: 2–3 rok.

**Gård:** asfalt och cement, några buskar och mindre träd. Muromgiva fd tvättstuga med vit puts och svart plåttak.





## Båtsmannen Större 16

Kocksgatan 17

Bostadsfastighet, inventerad 1975.

Byggnadsår 1885, arkitekt okänd, byggherre och byggmästare C G Tiderström. Planändringar i samtliga våningar, butiker och lager i bv, cv och wc 1929.

**Gathus** (hörnhus), 4 vån. **Gatufasad:** brun sprutputs. Varierad putsdekor med rusticerad bv, bandritsad och konsolprydd vån 1 tr, rundbågade fönsteromfattningar, kraftigt profilerade våningslister och pilastrar. Fasat hörn. **Gårdsfasad:** gulbrun sprutputs. Svart plåttak.

**Entré:** golv av kalksten. Ådermålade bröstpanel, gula väggar, stucktaklist. Glasade ådermålade mellandörrar med spröjsat överfönster. Trapphus med polykromt mönsterlagt keramikgolv. Gjutjärnstrappa med kalkstenssteg, gjutjärnskolonner på varje vilplan. Genombrutet gjutjärnsräcke med blom- och bladrankor målat i ljusgrönt. Ådermålade tredelade fyllningsdörrar.

**Besökt lägenhet** bevarar sockel- och smygpanel, pardörrar med fyllningar, stucktaklist och takrosett. Kök modernt.

**Lägenhetsstorlekar** 1885: två enkelrum och en 1 rok, 2–5 rok.

**Gård:** asfalterad och glasbetong, muromgiven.

Sedan inventeringen 1975 fasaden putsad i gulbeige, putsdekoren runt fönstren har tagits bort och bv är kvaderritsad.



## Båtsmannen Större 17

Östgötagatan 37

Bostadsfastighet och verkstad, inventerad 1975.

Byggnadsår 1884–85 (hus I och II), arkitekt okänd, byggherre C G Tiderström. 1901 (hus III), arkitekt Friborg, byggherre P D Westerland. Inredning av butik 1901. Cv, bad och planändringar 1963–65.

**Gathus** (hus I), 4 vån. **Gatufasad:** grå sprutputs. Putsdekor med kraftigt profilerade våningslister, konsoler, pilastrar och taklist med tandsnitt. Välvd körport med rik dekor och skulpterad detalj. **Gårdsfasad:** gul grov slätputs. Rött plåttak.

**Gårdshus** (hus II), 2 vån. **Fasad:** gul sprutputs. Rött plåttak.

**Gårdshus** (hus III), 1 vån. **Fasad:** ljusgul locklistpanel. Rött plåttak.

**Entré:** körport med grindar mot gatan. Golv av cement, bröstpanel, stucktaklist och takrosett, välvd portal mot gård. Trapphus med golv i bv av gråflammiga konststensplattor i övrigt svart/vitruktigt marmorgolv, trappor av kalksten. Släta väggar, stucktaklist, takrosett, släta dörrar.

**Besökt lägenhet:** bevarar sockelpanel i ett rum samt delvis pardörrar med fyllningar.

**Lägenhetsstorlekar** 1884: 2–4 rok. En 7 rok.

**Gård:** cementerad, mur. Bleck- och plåtslageri i gårdshus II.

Gårdshuset (hus III) har sedan inventeringen målats rött med svart tak.



## Båtsmannen Större 18

Folkungagatan 68

Bostadsfastighet, inventerad 1975.

Byggnadsår 1884–85, arkitekt okänd, byggherre och byggmästare C G Tiderström. Inredning av butiker, hiss, planändringar 1906–09. Banklokal i bv 1920. Fasadändring, ombyggnad, bad och planändringar 1963–71.

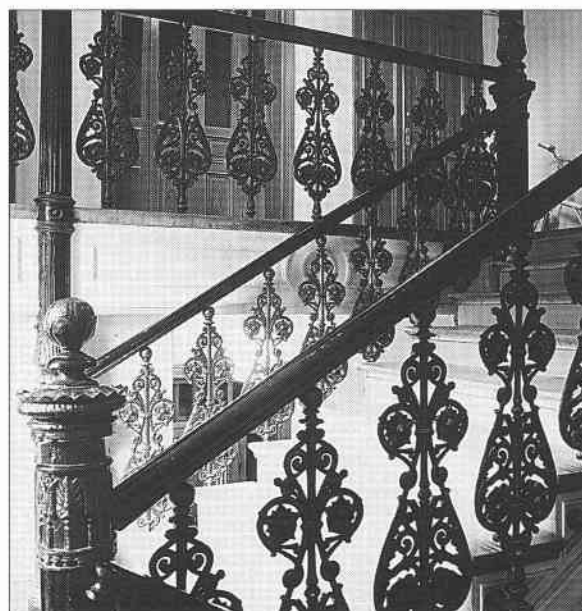
**Gathus** (hörnhus), 5 vån. **Gatufasad:** bv sprutputsad, i övrigt grå terrassitputs. Starkt förenklad fasad med fasat hörn. **Gårdsfasad:** gul sprutputs. Svart plåttak.

**Entré:** skulpterad port av trä och glas. Svart/vitrutigt marmorgolv med vit fris. Ådermålad bröstpanel med fyllningar, gula stänkmålade väggar, stucktakfris. Gjutjärnstrappa med kalkstenssteg, dekorativt utformade gjutjärnsskulpturer på varje vilplan. Genombrutet gjutjärnsräcke med blom- och bladrankor målat i svart. Ådermålade fyllningsdörrar.

**Besökt lägenhet** bevarar sockel- och smygpanel, stucktaklister och takrosetter. Helt modernt kök med en fyllningsdörr.

**Lägenhetsstorlekar** 1884: enkelrum, 3–5 rok.

**Gård:** asfalterad med litet gårdshus i gul sprutputs och svart plåttak, mur med valvöppning till Folkungagatan 70.



## Båtsmannen Större 19

Folkungagatan 70

Bostadsfastighet, inventerad 1975.

Byggnadsår 1889–1890, arkitekt C Kleitz, byggherre och byggmästare C G Tiderström. Ombyggnad, planändringar, hiss 1974.

**Gathus**, 5 vån. **Gatufasad:** bv grå slätputs, i övrigt sprit- och slätputs övermålat med brun sprutfärg. Kvaderritsad bv och vån 5 tr, fönsteromfattningar och vertikala band i slätputs, vånings- och taklist med tandsnitt, två frontoner med tornspiror, varierade fönster. Välvd körportsportal med skulpterad detalj. **Gårdsfasad:** grovriven ockra slätputs.

**Entré:** skulpterad körport av trä och glas. Svart konststensgolv med bård i vitt/rött/svart. Svartmålad hög panel med fyllningar och dekorativ list. Tak med svagt välvda bågar och stucktaklister. Körport mot gården med fyllningar och räfflade pilastrar.

Trapphus med mellandörrar med fyllningar och överfönster. Rutmönstrat marmorgolv med vita, svarta, röd- och gråspräckliga stenar. Väggar tvåfärgade i grå/beige, skilda av meanderbård, stucktaklist. Konststenstrappor, dekorativt utformat trappräcke och pelare av gjutjärn. På vilplanen spröjsade franska fönster; med smidesräcke på 1/2 tr, i övrigt med balkonger. Femkantiga trapplan med pardörrar med fyllningar, etsat glas och välvda överljusfönster.

**Besökta lägenheter** bevarar sockel-, smyg- och bröstpanel med fyllningar, stucklist och takrosett med rik dekor. Pardörrar med fyllningar och överstycken i stuck. Skänkkakelugnar med rik relief- och pastelldekor; en med spegel. Kök med äldre skåp och marmorbänk. En annan lägenhet (mot gården) bevarar sockel-, smyg- och bröstpanel, fyllningsdörrar, stucktaklist och takrosett. Vit rund kakelugn med målad och reliefdekor på simser. Kök med vedspis och gasspis av gjutjärn.

**Lägenhetsstorlekar** 1889: 2–3 rok. 4 rok med jungfrukammare.

**Gård:** betong och park med stora almar, päronträd, syrener och fläderbuskar.





## Båtsmannen Större 20

Folkungagatan 72

Bostadsfastighet, inventerad 1975.

Byggnadsår 1895–96, arkitekt C Kleitz, byggherre A Johnson senare C G Tiderström, byggmästare C G Tiderström.

Inredning av bad vån 1 tr 1927, inredning av butiker i bv 1929, planändringar 1932 och 1934.

**Gathus**, 5 vån. **Gatufasad:** slätputsad och delvis kvaderritsad bv, därovan ockra spritputs. Slätputsade våningsband och diagonalrutade fält mellan fönster, räfflat band vid taklist. Rikt skulpterad portal. **Gårdsfasad:** brun och ockra slätputs. Plåttak.

**Gårdshus**, 4 vån. **Fasader:** brun och ockra slätputs.

**Entré** (gathus): marmorgolv mönsterlagt i svart och vitt, trappsteg av konststen. Ljusbrunådrad bröstpanel, släta väggar, stucktaklist. Glasade mellandörrar. Trapphus med kalkstenstrappor och vitt marmorgolv med svart bård, tvåfärgade väggar, profilerad taklist och takrosett. Enkel- och pardörrar med fyllningar och överstycken; pardörrarna har etsat glas.

**Entré** (gårdshus): diagonalrutat svart/vitt marmorgolv, grå kalkstenstrappa, stucktaklist och takrosett. Glasade pardörrar med fyllningar och dagerfönster på trapplanen.

**Besökt lägenhet** bevarar: furugolv, sockelpanel, par- och enkeldörrar med fyllningar, stucktaklist och takrosett. Vita runda kakelugnar med reliefdekor på krön, en med dekor i beige och guld på simser. Kök med vedspis och spiskupa samt gasugn i gjutjärn.

**Lägenhetsstorlekar** 1895: 2 rok, 3–4 rok med jungfrukammare.

**Gård:** betong, planteringar med buskar och träd.

Fasaden sedan inventeringen putsad i beige. Entrén omgjord.



## Båtsmannen Större 21

Kocksgatan 21

Bostadsfastighet, inventerad 1975.

Byggnadsår 1895–99, arkitekt C Österman, byggherre A Johnson, byggmästare C T Frantzén senare J A Pettersson. Dusch och wc 1926, ombyggnad med cv och bad 1939.

**Gathus**, 4 vån. **Gatufasad:** bv av grovhuggen sandsten, därovan rött tegel. Taklist, hörnkedjor, fönsteromfattningar och portal i slåthuggen kalksten. Ankarslutar. **Gårdsfasad:** rött tegel. Rött plåttak.

**Entré** (gathus): golv och golvlister av grågrön marmor. Väggar stänkmålade i ljusgrönt, mörkgrönt tak med stucktaklist. Trapphus med svart/vitrukt marmorgolv, nedersta trappan av grå marmor i övrigt av kalksten, väggar i inre entré och vid nedersta trappan stänkmålade i ljusgrönt i övrigt gulgrå, stucktaklist. Gråmålade pardörrar med fyllningar.

**Entréer** (B och C i gårdsflygel): golv och trappor av kalksten, gråmålade par- och enkeldörrar med fyllningar.

**Besökt lägenhet** bevarar sockelpanel, fyllningsdörrar och takrosett. Kök modernt.

**Lägenhetsstorlekar** 1895: 1–3 rok.

**Gård:** asfalterad, glasbetong, mur och några buskar.

## Båtsmannen Större 22

Folkungagatan 74

Bostadsfastighet, inventerad 1975.

Byggnadsår 1905–13, arkitekt N J Nilsson & H Törnvall, byggherre 1) Gatuunderhållning AB i Sthlms stad inom broarna 2) L P Törnvall 3) E Olsson, byggmästare L P Törnvall. Inredning av bageri i bv 1920, karamellfabrik i bv 1925, cv 1941.

**Gathus**, 6 vån. **Gatufasad:** bv slätthuggen kalksten, grå sprutputs. Vån 1 tr bandritsad, räfflat band under fönstren vån 6 tr. Burspråk krönt av lökkupol. Kalkstensportal med bladdekor, kartusch och pilastrar. **Gårdsfasad:** gul slätputs, balkonger. Svart plåttak.

**Gårdshus**, 4 vån. **Fasad:** gul slätputs. Grönt plåttak.

**Entré** (gathus): körport av ek, cementerat golv, gula väggar indelade med arkadbågar och pilastrar, bred takfris och taklist, takrosett. Skulpterad ekport tv leder till trapphus med diagonalrutat marmorgolv i grågrönt och vitt med vit fris, vävklädda väggar, stucktaklist och takrosett. Vit marmortrappa, stora välvda spröjsade trapphusfönster. Tråddrade pardörrar med råglas, dagerljusfönster, hiss med dekorativt utformat smidesjärn.

**Entré** (gårdshus): port med fyllningar, diagonalrutat marmorgolv med vit fris, brun kalkstenstrappa, vävklädda väggar i gult och grönt, profilerad taklist, takrosett, fanerdörrar.

**Besökt lägenhet** (i gathus) bevarar sockel- och smygpanel, stucktaklister med olika växtmotiv, fyllningsdörrar. Ljusblå kakelugn kantad med reliefdekor och med dekor av lagerbärskrans i grönt och rött. Serveringsrum med delvis ombyggt skåp. Kök modernt. I gårdshus har besökt lägenhet bröstpanel, taklist och takrosett.

**Lägenhetsstorlekar** 1905: i gathuset 3 rok, de flesta med jungfru-alkov. Butiker i bv. I gårdshuset: enkelrum, 1 rok.

**Gård:** asfalterad med överbyggd garagednedfart, lådor med buskar och blommor. **Gårdshus**, 1 vån med gul slätputs och grönt plåttak.

Fasaden sedan inventeringen putsad i gult, de räfflade banden borttagna.



## Båtsmannen Större 23

Folkungagatan 76

Bostadsfastighet, inventerad 1975.

Byggnadsår 1906–10, arkitekt N J Nilsson & H Törnvall, byggherre 1) Gatuunderhållnings AB i Sthlms stad inom broarna 2) L P Törnvall, byggmästare L P Törnvall. Cv och bad 1937.

**Gathus**, 6 vån. **Gatufasad:** ockra slätputs. Fasaden i stort sett identisk med nr 22 förutom att burspråket saknar lökkupol. **Gårdsfasad:** ockra slätputs, balkonger. Svart plåttak.

**Gårdshus**, 4 vån. **Fasad:** ockra slätputs, balkonger. Svart plåttak.

**Entré** (gathus): ekport med fyllningar. Portgång med cementerat golv, väggar indelade med arkadbågar och lisener i orange och grågrönt, kälrat tak och takrosett. Glasad spröjsad port till gård. Skulpterad och glasad dörr av ek med halvrunnt överljusfönster leder till trapphus med diagonalrutat marmorgolv i grönt och vitt med vit fris, sockelpanel, stänkmålade väggar, takbalk med konsoler. Välvda stora spröjsade trapphusfönster, stucktaklist, fyllningsdörrar och dagerljusfönster. Hiss med smidesjärn.

**Entré** (gårdshus): glasad spröjsad port med fyllningar, diagonalrutat svart/vitt marmorgolv, sockelpanel, tvåfärgade väggar, stucktaklist. Fyllningsdörrar delvis igensatta, ljusgröna snickerier.





**Besökt lägenhet** i gathus bevarar sockel- och smygpanel, par- och enkeldörrar med fyllningar, stucktaklist och takrosett. Balkongdörr med spröjsade rutor. Serveringsrum med ursprungliga skåp. Kök med delvis ursprungliga skåp. I gårdshus bevarar besökt lägenhet sockelpanel, överspikad smygpanel, taklist, takrosett. Moderniserat kök med äldre skafferi.

**Lägenhetsstorlekar** 1906: 3 rok, de flesta med jungfrualkov. 6 rok med jungfrualkov. Butiker i bv. I gårdshus enkelrum och 1 rok.

**Gård:** asfalterad, betongglasrutor, delvis överbyggd källarnedfart.



## Båtsmannen Större 24

Kocksgatan 25

Bostadsfastighet, inventerad 1975.

Byggnadsår 1906–09, arkitekt N J Nilsson & H Törnvall, byggherre Gatuunderhållnings AB i Stlms stad inom broarna i likvid senare N J Nilsson, byggmästare L P Törnvall. Cv och bad 1934, hiss 1938.

**Gathus**, 5 vån. **Gatufasad:** bv av släthuggen kalksten, därovan brun sprutputs. Svagt rundat burspråk, vån 1 tr bandritsad, våningslister. **Gårdsfasad:** brun sprutputs. Rött plåttak.

**Entré:** golv av konststen randad i rött, grått, svart och spräckligt och med geometrisk dekor, gröna stänkmålade väggar, stucktakfris. Glasade brunmålade mellandörrar. Trapphus med golv av grå konststen med röd bård och svart fris, kalkstenstrappor, ljusgröna stänkmålade väggar, takfris. Släta dörrar.

**Besökt lägenhet** bevarar smygpaneler, fyllningsdörrar och taklist. Kök med marmordiskbänk och gasspis.

**Lägenhetsstorlekar** 1906: enkelrum, 1–2 rok. Butiker, lager, kafé, och matsal i bv.

**Gård:** asfalterad och muromgiven.



## Båtsmannen Större 25

Kocksgatan 23

Bostadsfastighet, inventerad 1975.

Byggnadsår 1906–11, arkitekt H Törnvall & N J Nilsson, byggherre och byggmästare L P Törnvall. Inredning av bageri i bv 1922, garage och gårdsunderbyggnad 1923. Cv och bad i kv 1953, hiss 1975.

**Gathus**, 5 vån. **Gatufasad:** bv av släthuggen sandsten, därovan gulbrun sprutputs. Svagt rundat burspråk, räfflat våningsband och fält mellan fönstren vån 4 tr. **Gårdsfasad:** gulbrun sprutputs. Svart plåttak.

**Entré:** rutlagt golv av röda och grå konststensplattor, meanderbård och fris av grå plattor. Grönmålad bröstning, övre väggparti gulmålat, profilerad taklist och takrosett. Vid liten trappa till gården kraftig grönmålad kolonn. Trapphus med golv som i entré, kalkstenstrappor, ljusgröna väggar, taklist och släta dörrar.

**Besökt lägenhet** bevarar fyllningsdörrar, stucktaklist och takrosett. Köket har marmordiskbänk och ursprunglig skåpinredning.

**Lägenhetsstorlekar** 1906: enkelrum, 1–2 rok. Butiker i bv.

**Gård:** asfalterad och överbyggd med lanterniner.



# Båtsmannen Större 26

Kocksgatan 27 A och B och Folkungagatan 80

Bostadsfastighet, inventerad 1975.

Byggnadsår 1912–13 (hus I, Kocksgatan) arkitekt M Lundstedt, byggherre Thunell m fl genom A Andersson senare A Andersson, byggmästare A Andersson. Centralvärme 1953.

Byggnadsår 1924–26 (hus II, Folkungagatan) arkitekt A V Fagerström, byggherre Fastighetsföreningen Båtsmannen Större 5, byggmästare H Bergström.

**Gathus** (hus I), 5 vån. **Gatufasad:** bv av slätthuggen kalksten, i övrigt ljusbrun sprutputs. Svagt framskjutande partier med småspröjsade överfönster. Välvd kalkstensportal. **Gårdsfasad:** gulbrun sprutputs. Rött plåttak.

**Gårdsflyglar**, 4 vån. **Fasader:** gulbrun sprutputs.

**Entré** (27 A): golv av grå konststen med svart bård och liljeknandande dekor i hörnen, konststenstrappa, släta väggar med list, stucktaklist med innupna hörn och växtdekor. Glasade spröjsade mellandörrar. Trapphus med golv och trappor som entré, svarvat trappräcke, stucktaklist, gråblåmålade enkeldörrar med fyllningar och glas.

**Besökt lägenhet** bevarar sockel- och smygpanel, fyllningsdörrar, kälade tak, takrosetter. Runda vita kakelugnar. Moderniserat kök.

**Lägenhetsstorlekar** 1912: 1–2 rok. 1 rok med jungfrualkov.

**Gård:** cementerad.

Fasaden sedan inventeringen 1975 omfärgad i ljust gulbeige sprutputs och fönstren är utbytta. Entré och trapphus är ommålade, hiss installerad. Sandlåda och lekredskap på gården.

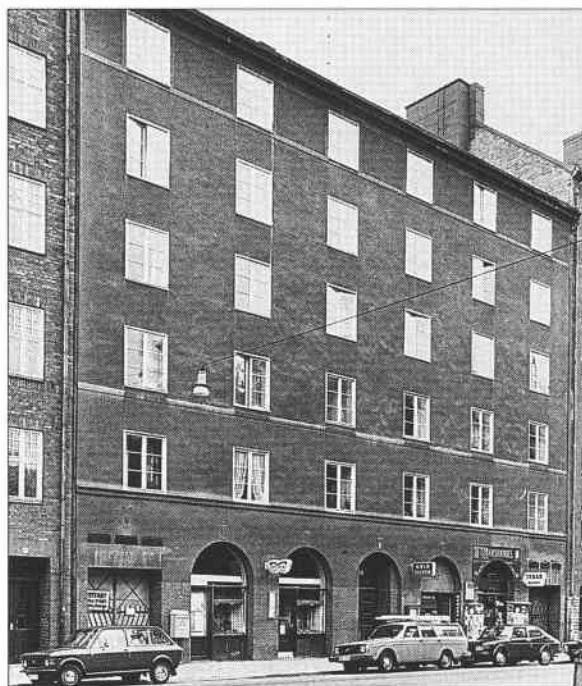
**Gathus** (hus II), 6 vån. **Gatufasad:** markerad bv av granit och röd ädelputs, i övrigt rödbrun ädelputs. Rundbågade butiksfönster och portal. **Gårdsfasad:** gul sprutputs, flyglar med gul grovputs, trapphusbalkonger. Rött plåttak.

**Entré** (80): golv av svart marmor med röd fris, grågröna ströppelmålade väggar, glasade spröjsade mellandörrar av ek med spröjsat överfönster. Inre entré har väggar med fältindelade klassicerande dekor och grå omramningar kring gula fält med rund dekormålning, väggarnas nedre del ströppelmålade i grått. I korridor som förbinder trapphus A och B golv som i entré och gulmålade väggar. Trapphusen med golv och trappor av gul marmor, gulmålade väggar, fyllningsdörrar av ek.

Ingen lägenhet besökt.

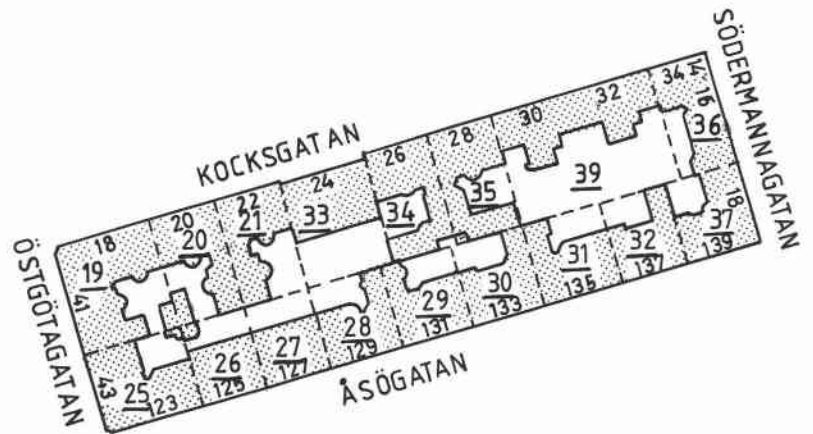
**Lägenhetsstorlekar** 1924: 1–2 rum med kokvrå, 1 rok, portvaktslägenhet med 1 rok med alkov. Butiker och garagedrifter i bv.

**Gård:** asfalterad, sandlåda, lådor med planteringar.





# Dagakarlen



*Kocksgatan 34 i hörnet av Södermannagatan. Fastigheten rivn på 1910-talet. Foto: Bröderna Hartling 1907.*





## Dagakarlen 19

Östgötagatan 41, Kocksgatan 18

Bostadsfastighet, inventerad 1975.

Byggnadsår 1889–91, arkitekt osign ritn, byggherre P Ohlsson senare C Billberg, byggmästare P Ohlsson. Fasadändring och butiker i bv 1910–17. Planändringar 1945. Fasadändring 1973.

**Gathus** (hörnhus), 4 vån. **Gatufasad:** bv brun sprutputs, därovan rödgul spritputs. Slätputsade fönsteromfattningar, överstycken och våningsband. Kraftigt profilerad taklist. Fasat hörn. **Gårdsfasad:** gul slätputs. Grått plåttak.

**Entré** (41): golv av konststen mönsterlagt i rött, grått och svart, kalkstenstrappa, släta väggar, stucktaklist och takrosett. Mellandörrar med etsade glasrutor och skulpterade detaljer. Mörkbruna eller gröna snickerier. Trapphus med golv och trappor som i entré, pardörrar med fyllningar. På översta trapplanet gjutjärnsräcke.

**Entré** (18): Körportsentré med golv av cement, bröstpanel, stucktaklist med konsoler. Skulpterad glasad port till trapphus, golv av röd konststen med bårder i svart, rött och grått, kalkstenstrappor, stucktaklist och takrosett. Brunmålade par- och enkeldörrar med fyllningar; en del med etstat glas.

**Entré** (gårdsflygel): golv av brun konststen med svart bård, kalkstenstrappor, tvåfärgade väggar, grönmålade enkeldörrar med fyllningar.

**Besökt lägenhet** bevarar sockel-, fönstersmyg- och bröstpanel. I några rum taklister med bladmönster, takrosetter. Kakelugnar runda respektive flata med dekor i pastell och guld, en med reliefdekor på simser. Modernt kök.

**Lägenhetsstorlekar** 1889: 2, 4 och 5 rok.

**Gård:** asfalterad. **Gårdshus**, 1 vån tvättstuga i gul slätputs med plåttak.

Sedan inventeringen 1975 har fasaden putsats om, bv med brun bandritsad sprutputs, därovan gul spritputs med slätputsade fönsteromfattningar, gårdsfasaden med gulvit slätputs. Enstaka balkonger har byggts till mot gården. Entréerna har målats om. Gården med uteplats och sandlåda, träd planterade i ämbar av trä, gråputsad mur med vildvin. Gårdshuset omputsat i rosa och används nu av det daghem som finns i bv.



## Dagakarlen 20

Kocksgatan 20

Bostadsfastighet, inventerad 1975.

Byggnadsår 1889–90, arkitekt J A Vallin, byggherre J P Hedqvist.

**Gathus**, 4 vån. **Gatufasad:** gråbrun spritputs med dekorativt utformade slätputsade fönsteromfattningar. Taklist med konsoler, gavelröste, skulpterad portal. Fasadens samkomponerad med Dagakarlen 21. **Gårdsfasad:** gul slätputs. Rött plåttak.

**Entré:** golv och trappa av kalksten, gulprickiga väggar, blåmålade snickerier, stucktaklist och takrosetter. Trapphus med golv och trappor som i entré, pardörrar med fyllningar och råglasrutor.

**Besökt lägenhet** bevarar sockel-, fönstersmyg- och bröstpanel. Par- och enkeldörrar med fyllningar. Serveringskåp i hallen. Stucktaklister med blad- och blommönster. Vita kakelugnar rund respektive flat med reliefdekor. Moderniserat kök.

**Lägenhetsstorlekar** 1889: 1 och 3 rok. Uthus med bad- och tvättstuga.

**Gård:** asfalterad, murar. **Gårdshus**, 1 vån tvättstuga i gul slätputs med rött plåttak.

Fasaden har sedan inventeringen putsats i ljusst beige sprit- respektive slätputs och entrén har målats om. Gård med röda klinkerplattor och terrassliknande planteringar med buskar och träd samt sandlåda.

## Dagakarlen 21

Kocksgatan 22

Bostadsfastighet, inventerad 1975.

Byggnadsår 1889–90, arkitekt J A Vallin, byggherre och byggmästare E J Sandberg. Ändring av portal och entré 1947.

**Gathus**, 4 vån. **Gatufasad:** gul spritputs med slätputsade fönsteromfattningar. Fasaden samkomponerad med Dagakarlen 20 men med slät portal. **Gårdsfasad:** gul slätputs. Rött plåttak.

**Entré:** golv och fotlist av grönflammig marmor, en skulpterad brunådrad trävägg, i övrigt släta väggar, stucktaklist och takrosett. Trapphus med kalkstenstrappor, grönt marmorgolv, enfärgade väggar, stucktaklist och takrosett. Brunådrade överklädda pardörrar.

**Entré** (gårdsflygel): som gathus.

**Besökt lägenhet** bevarar sockel-, fönstersmyg- och bröstpaneler. Enkel- och pardörrar med fyllningar. Vita kakelugnar med reliefdekor. Moderniserat kök.

**Lägenhetsstorlekar** 1889: 1 och 3 rok. Uthus med bad- och tvättstuga.

**Gård:** asfalterad med små rabatter, järnstaket. **Gårdshus**, 1 vån, gulputsat med rött plåttak som innehåller tvättstuga och inredd vindsvån.

Fasaden sedan inventeringen 1975 omputsad i kraftigt gul slät- och spritputs. Entré och trapphus ommålade med tvåfärgade väggar och välvda bågar gulmarmorerade. Gårdshuset omputsat.



## Dagakarlen 25

Östgotagatan 43, Åsögatan 123

Bostadsfastighet, inventerad 1975.

Byggnadsår 1889–91, arkitekt V Northun, byggherre och byggmästare J Svensson. Modernisering, ombyggnad och planändringar omkring 1970.

**Gathus** (hörnhus), 5 vån. **Gatufasad:** granitsockel, därovan grå spritputs och slätputs. Varierad putsdekor; vån 1 och 2 tr kvaderitsad, växtornamenterad våningslist och varierade fönsteromfattningar. Utskjutande takfot med konsoler. Fasat hörn. Välvda portaler med skulpterade detaljer. **Gårdsfasad:** gul slätputs. Grått plåttak.

**Entré** (123): golv av konststen i röda färger, kalkstenstrappa, stänkmålade gröna väggar, slätt sänkt tak. Glasade mellandörrar med fyllningar. Trapphus golv och trappor som i entré, stänkmålade väggar, släta fanérdörrar.

**Entré** (43): kalkstenstrappor med svarvat träräcke, golv av konststen i röda och grå fält, släta väggar och tak. Trapphus med golv och trappa som entré.

**Besökt lägenhet** bevarar enstaka snickerier. Modernt kök.

**Lägenhetsstorlekar** 1889: 2–6 rok. Butiker i bv.

**Gård:** underbyggd och asfalterad.

Fasaden sedan inventeringen putsad kraftigt gul mot gatan, mot gården i ljusgul slätputs. På gården litet gårdshus i betsad locklistpanel med svart plåttak.





## Dagakarlen 26

Åsögatan 125

Bostadsfastighet, inventerad 1975.

Byggnadsår 1896–98, arkitekt L Bäckvall, byggherre A och C Billberg, byggmästare L Bäckvall.

**Gathus**, 5 vån. **Gatufasad:** huggen sandstenssockel, i övrigt gulgrå slätputs. Taklist med tandsnitt, franska balkonger, sandstensportal.

**Gårdsfasad:** gulgrå slätputs. Grått plåttak.

**Entré:** golv av vita och svarta marmorplattor, kalkstenstrappa, stänkmålade väggar i brunt, slätt sänkt tak. Mellandörrar med etsade glasrutor och skulpterade detaljer. Trapphus med golv, trappor och väggar som i entré. Släta fanérdörrar.

**Besökt lägenhet** bevarar sockel-, fönstersmyg- och bröstpaneler. Enkel- och pardörrar med fyllningar. Modernt kök.

**Lägenhetsstorlekar** 1896: 1–3 rok.

**Gård:** asfalterad.

Sedan inventeringen gatufasaden omputsad i ljusgult, gårdsfasaden i rödgul slätputs.



## Dagakarlen 27

Åsögatan 127

Bostadsfastighet, inventerad 1975.

Byggnadsår 1899–1900, arkitekt L Bäckvall, byggherre A och C Billberg, byggmästare L Bäckvall. Ombyggnad 1930; kokvrår och badrum. Garage i kv 1934. Fasadförenkling 1964.

**Gathus**, 5 vån. **Gatufasad:** huggen sandstenssockel, i övrigt grå sprutputs. Taklist med tandsnitt. Balkonger med smidesräcken. Portal i slåthuggen sandsten med färgade överfönster. **Gårdsfasad:** rödgul slätputs. Rött plåttak.

**Entré:** golv av konststensplattor i ljusgrått och brunt, kalkstenstrappa, väggar med stänkmålad bröstning, stucktaklist och takrosett. Glasade mellandörrar med skulpterade detaljer. Trapphus med golv och trappa som i entré, väggar putsade till brösthöjd, stucktaklister. Enkel- och pardörrar med fyllningar; några med etsade glasrutor.

**Besökta lägenheter** bevarar sockel-, fönstersmyg- och bröstpaneler. Profilerade taklister av olika slag. Kakelugnar, brun flat och rund vit med reliefdekor. Kök med ursprungligt skafferi och marmorbänk.

**Lägenhetsstorlekar** 1899: 2 rum utan kök, 2 rok.

**Gård:** gräsmatta, rabatt, buskar och träd.

Ombyggnad 1985. Gatu- och gårdsfasad ljusgul slätputs.



## Dagakarlen 28

Åsögatan 129

Bostadsfastighet, inventerad 1975.

Byggnadsår 1899–1900, arkitekt L Bäckvall, byggherre C Billberg, byggmästare L Bäckvall. Bad respektive duschrum 1930, planändringar 1935, fasadändring i bv 1940.

**Gathus**, 5 vån. **Gatufasad:** bv av huggen sandsten, därovan gul kvaderritsad slätputs, fönsteromfattningar med sparsam putsornamentik, våningslister, taklist med tandsnitt. Burspråk krönt av balkong. Portal i släthuggen sandsten med överfönster i färgat glas.

**Gårdsfasad:** rödgul slätputs. Rött plåttak.

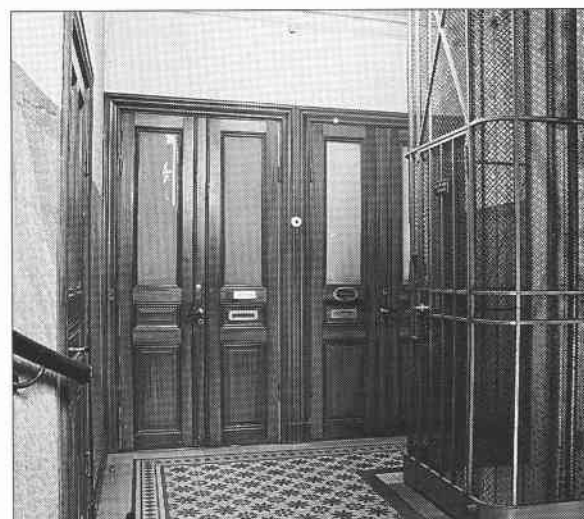
**Entré:** golv av konststensplattor med stjärnmönster i ljusgrått och brunrött, kalkstenstrappa, stucktaklist. Glasade mellandörrar med skulpterade detaljer. Trapphus med golv och trappor som i entré, väggar med mönsterputsad bröstning, stucktaklist och takrosett. Pardörrar med fyllningar och etsade glasrutor.

**Besökt lägenhet** bevarar sockel-, fönstersmyg- och bröstpanel samt fyllningsdörrar. Burspråk omramat av räfflade pilastar och skulpterade konsoler. Serveringsgång med ursprungliga skåp och skänkskåp. Kakelugnar flat turkos och rund vit med dekor i pastell och guld. Kök med väggkachel, marmorbänk, emaljerad gasspis och skåp med fyllningar.

**Lägenhetsstorlekar** 1899: 2 rok och 6 rok.

**Gård:** gräsmatta och rabatt.

Ombyggnad 1985. Gatufasad med rödgul, gårdsfasad med gulröd slätputs. Svart plåttak. Gård med konststensplattor, sandlådor, buskar och pergola, hänger samman med Åsögatan 127. Högt trästaket mot Kocksgatan.



## Dagakarlen 29

Åsögatan 131

Bostadsfastighet, inventerad 1975.

Byggnadsår 1899–1900, arkitekt L Bäckvall, byggherre C och A Billberg, byggmästare L Bäckvall. WC och dusch 1928, cv 1930, hiss 1933, nedfart under gården 1966.

**Gathus**, 5 vån. **Gatufasad:** samkomponerad med Dagakarlen 28 och bortsett från annorlunda port och portal i stort sett identisk med denna.

**Entré:** i stort sett identisk med föregående fastighet. Trapphus med väggar med gulmarmorad bröstning och hiss i nätbur.

**Besökt lägenhet** bevarar enstaka snickerier och fyllningsdörrar. Öppen spis i grått kakel från 1930. Modernt kök.

**Lägenhetsstorlekar** 1899: 3 rok och 5 rok.

**Gård:** underbyggd och asfalterad med rabatt.





## Dagakarlen 30

Åsögatan 133

Bostadsfastighet, inventerad 1975.

Byggnadsår 1899–1900, arkitekt L Bäckvall, byggherre C och A Billberg, byggmästare L Bäckvall. Dusch och bad 1928–30, garage i källaren 1931, hiss 1933.

**Gathus**, 5 vån. **Gatufasad:** bv av huggen sandsten med välvda fönster och portal, därovan ritsad rödgrå slätputs, listverk och våningsband i spritputs, taklist med tandsnitt. **Gårdsfasad:** gul slätputs. Rött plåttak.

**Entré:** golv av konststensplattor i ljusgrått och brunt, grå marmortrappor, mönsterputsade väggar, taklist med konsoler och takrosett. Glasade mellandörrar med skulpterade detaljer. Trapphus med kalkstenstrappor, golv som i entré, stucktaklister. Enkel- och pardörrar med fyllningar, några med etsade glasrutor.

**Besökt lägenhet** bevarar sockel-, fönstersmyg- och bröstpaneler, fyllningsdörrar. Stucktaklist och takrosett i ett rum. Kök med marmorbänk och skänkskåp med räfflade pilastrar, emaljerad gasspis. Enstaka kakelugnar finns kvar i huset.

**Lägenhetsstorlekar** 1899: 2 och 4 rok.

**Gård:** asfalterad och underbyggd, rabatt.

Fasaden sedan inventeringen putsad i gul slät- och spritputs.



## Dagakarlen 31

Åsögatan 135

Bostadsfastighet, inventerad 1975.

Byggnadsår 1899–1901, arkitekt, byggherre och byggmästare L Bäckvall. Inredning av badrum 1923–28.

**Gathus**, 5 vån. **Gatufasad:** bv av huggen sandsten med stora välvda butiks-fönster och portal, därovan gul slätputs. Burspråk och gavvelröste. **Gårdsfasad:** gul slätputs. Rött plåttak.

**Entré:** svart och vitrutigt marmorgolv med vit fris, kalkstenstrappor. Väggar marmoreringsmålade och fältindelade i grönt, gult och svart. Taklist med tandsnitt och taket grönmålat med dekorativ målning kring lampan. Glasade mellandörrar. Trapphus med golv och trappor som i entré, väggarna marmorerade i grått och grönt, stucktaklist och takrosett. Gråbrunmarmorerade pardörrar med fyllningar och råglasrutor.

**Besökt lägenhet** bevarar sockel-, fönstersmyg- och bröstpaneler, fyllningsdörrar. Stucktaklister av olika slag. Kakelugnar runda och flata vita med rikt varierande dekormålning resp reliefdekor på krön. Brunådrade serveringsskåp i passage. Kök med ursprungliga snickerier och pärlspåntskåp.

**Lägenhetsstorlekar** 1899: 1, 2 och 4 rok. Butiker i bv.

**Gård:** storgatsten och cementerade gångar.



## Dagakarlen 32

Åsögatan 137

Bostadsfastighet, inventerad 1992.

Byggnadsår 1897–98, arkitekt L Bäckvall, byggherre G A Billberg, byggmästare R Hammarin. Ombyggnad och planändringar (1–4 rok) 1983.

**Gathus**, 5 vån. **Gatufasad:** sockel av grå huggen sandsten, därovan röd sprutputs med vån 1 tr och våningsband i beige slätputs. Starkt förenklad fasad. **Gårdsfasad:** beige slätputs. Svart plåttak.

**Entré:** port av trä och glas med glasat överljusfönster. Golv av vita och svarta konststensplattor, stänkmålade ljusgrå väggar, stucktaklist med tandsnitt. Trapphus med golv och trappor av kalksten, väggar som i entré, stucktaklist. Brunmålade pardörrar med fyllningar och skulpterat överstycke.

Ingen lägenhet besökt.

**Lägenhetsstorlekar** 1897: ingen uppgift.

**Gård:** asfalt, gräsmatta, lågt trästaket mot gårdar på Kocksgatan.



## Dagakarlen 33

Kocksgatan 24

Bostadsfastighet, inventerad 1975.

Byggnadsår 1936, arkitekt J Östlihn, byggherre Fastighetsföreningen Dagakarlen 33, byggmästare F Fried.

**Gathus**, 5 vån. **Gatufasad:** ljusgul slätputs. **Gårdsfasad:** ljusgul slätputs. Svart plåttak.

**Entré:** golv och fotlist av grågrön marmor, släta väggar och tak. Trapphus med trappor och golv som i entré, enkelt metallräcke, fanérdörrar med svagt profilerade foder.

Ingen lägenhet besökt.

**Lägenhetsstorlekar** 1936: 1 rok. Butiker och lager i bv.

**Gård:** kuperad med trappa, grus, gräs, buskar och träd, järnstaket.

Sedan inventeringen har bv på gatufasaden putsats ljusbrun och därovan i beige slätputs, gårdsfasaden i ljusgrå slätputs.





## Dagakarlen 34

Kocksgatan 26

Bostadsfastighet, inventerad 1975.

Byggnadsår 1902–04, arkitekt A Göransson senare A Jansson, byggherre O Karlsteen & A Carlsson senare J E Zackrisson & C A Johansson, byggmästare A Göransson senare N J Johansson. Cv 1934, planändringar 1940, modernisering 1969.

**Gathus**, 4 vån. **Gatufasad:** bv bandritsad gulgrå slätputs, i övrigt grå sprutputs. Fronton, profilerad taklist, ovallt blindfönster. Fasaden hyvlad, ursprungligen som Dagakarlen 35. **Gårdsfasad:** ljusgrå sprutputs. Rött plåttak.

**Entré (gathus):** rutlagt konststensgolv i rött och grått med mörkare grå fris, kalkstenstrappor, stänkmålade väggar, stucktaklister och förgyllda takrosetter, glasade spröjsade mellandörrar. Trapphus med golv och trappor som entré, släta väggar, stucktaklister och takrosetter. Beigemålade par- och enkeldörrar med överspikade fyllningar, bruna snickerier.

**Entré (gårdsflygel):** som i gathus med enkeldörrar.

**Besökt lägenhet** bevarar fönstersmyg- och bröstpaneler, fyllningsdörrar, stucktaklister och takrosetter. Kök moderniserat.

**Lägenhetsstorlekar** 1902: i gathuset 3 rok, i gårdsflygel 2 rok. Butiker i bv.

**Gård:** asfalterad med rabatt, järnstaket. Liten asfalterad bakgård.

Fasaden sedan inventeringen omputsad i ljusgrå slätputs och mörkare grå sprutputs. Väggarna i entré ömmålade och vävklädda.

## Dagakarlen 35

Kocksgatan 28

Bostadsfastighet, inventerad 1975.

Byggnadsår 1902–04, arkitekt A Göransson senare O Karlsteen, byggherre A Göransson & A Carlsson senare N L Lundberg, byggmästare A Göransson senare N L Lundberg. Cv 1934, planändringar 1940.

**Gathus**, 4 vån. **Gatufasad:** sandstenssockel, bv av grå ritsad slätputs och därovan gul sprutputs. Fronton, utskjutande taklist med tandsnitt, ritsade fönsteromfattningar, välvda fönster och dörrar i bv. Dekormålning med bladverk och medaljonger under taklisten.

**Gårdsfasad:** gul och röd sprutputs. Rött plåttak.

**Entré:** delvis glasad port med spröjsat överljusfönster. Diagonalrutat golv av konststen i ljusgrått och rött med meanderbård, rödmålade släta väggar, stucktaklist med bladdekor, takrosett med ursprunglig armatur. Glasade spröjsade dörrar. Trapphus med golv som i entré, kalkstenstrappor, stucktaklister och takrosetter, fyllningsdörrar.

**Entré (gårdsflygel):** rutlagt golv i grått och svart av konststen, i övrigt som i gathus.

**Besökt lägenhet** bevarar sockel-, fönstersmyg- och bröstpaneler, fyllningsdörrar, stucktaklister och takrosetter. Flat grågrön kakelugn med reliefmönster. Moderniserat kök.

**Lägenhetsstorlekar** 1902: i gathuset 3 rok, i gårdsflygel 2 rok. Butiker i bv.

**Gård:** asfalterad med liten rabatt, mur.

Ombyggnad 1982. Fasaden putsad i gult mot gatan och i vitt mot gården. Väggarna i entrén har svampmålats i olika rosa nyanser, dörrarna är ljusstådmålade.



## Dagakarlen 36

Kocksgatan 34 och Södermannagatan 14, 16

Bostadsfastighet, inventerad 1975.

Byggnadsår 1913–14, arkitekt S Kjellberg, byggherre L Johansson, byggmästare S L Cedergren senare K Josefsson. Cv och kafé i bv 1930, planändring 1949.

**Gathus** (hörnhus), 5 vån. **Gatufasad:** sockel av grovhuggen rosa sandsten, i övrigt gul slätputs. Burspråk, fasaddekor i form av små röda glaserade keramikplattor, spröjsade överfönster. Portaler i röd slätputs. **Gårdsfasad:** gul slätputs. Rött plåttak.

**Entré (14):** diagonalrutat golv av grågrön och vit marmor, tvåfärgade väggar med ursprunglig bård med geometriskt mönster i rött och grönt vid profilerad taklist. Glasad spröjsad mellandörr. Trapphus med golv som i entrén, konststenstrappor, stucktaklister och ursprunglig armatur, fyllningsdörrar.

**Entré (16):** golv av rödbrun konststen med brun bård och mörkgrå fris, släta väggar med geometrisk bård som i 14 men i blått och rött. Trapphus med golv och trappor av röd konststen, i övrigt som i 14.

**Besökt lägenhet** bevarar ursprungliga snickerier, fyllningsdörrar, profilerad takrosett.

**Lägenhetsstorlekar** 1910: enkelrum, 1–2 rok. Butiker i bv.

**Gård:** asfalterad under- och överbyggd gård, järnstaket.



## Dagakarlen 37

Södermannagatan 18 och Åsögatan 139

Bostadsfastighet, inventerad 1975.

Byggnadsår 1912–14, arkitekt S Kjellberg, byggherre A Backlund, byggmästare A Backlund och Skånska Cement. Ombyggnad med planändringar (2–4 rok) 1974.

**Gathus** (hörnhus), 6 vån. **Gatufasad:** hög slåthuggen kalkstenssockel, därovan gul sprutputs. Burspråk, våningslister. **Gårdsfasad:** gul sprutputs. Svart plåttak.

**Entré (18):** golv och väggar av travertin, profilerad taklist och kälat tak. Stuckdekor i öppning mellan yttre och inre entré. Trapphus med kalkstenstrappor och diagonalrutat marmorgolv i grått/vitt. Vävkädda väggar, profilerad vägglist, kälat tak, fanérdörrar, rundbågade trappfönster.

**Besökt lägenhet** är fullständigt ombyggd.

**Lägenhetsstorlekar** 1912: 1–3 rok. Butiker i bv.

**Gård:** underbyggd och asfalterad, omgärdad av murar. Plantering i lådor.





## Dagakarlen 39

Kocksgatan 30, 32

Bostadsfastighet, inventerad 1992.

Byggnadsår 1983–85, arkitekt Malmqvist & Skoogh Ark kontor AB, byggherre Familjebostäder AB, byggmästare Platzer bygg.

**Gathus**, 5 vån + takvån. **Gatufasad**: gult tegel med dekor i rött tegel. Burspråk, smidesgaller för fönster i bv, indragen takvån med grön plåt. **Gårdsfasad**: 6 vån, gult tegel, balkonger med grön plåt. Grönt plåttak.

**Entréer**: golv av ljusgrå klinker, vävklädda väggar flammålade i grått och rosa till brösthöjd, röd dekorlinje och därovan rosa. Barnvagnsboxar i plåt i nr 30, tvättstuga i nr 32. Trapphus med golv och trappor av ljusgrå konststen, brunrosa hissparti, mörka fanérdörrar.

Ingen lägenhet besökt.

**Lägenhetsstorlekar** 1982: 2–4 rok, 3:or i etage.

**Gård**: asfalterad, gräsmatta och små träd, lådor med buskar, sandlåda. Gårdshus för cyklar och barnvagnar i grön locklistpanel, lusthus i beigemålat trä. Uteplatser tillhörande nr 32 med lågt trästaket och spaljé. Gulputsad mur och litet uthus med gulmålad panel, i övrigt gården öppen mot gårdar på Åsögatan.



*Bilderna nedan visar fasad och gård från Kocksgatan 32 som revs 1983. Foto 1975.*

