

Värdering **A** **B** **C**

Fastighet Hjorthagen 1:3 (f.d. Stg 8J)

Stadsdel Hjorthagen

Adress Värtagasverket

Fastighetsäg Värtagasverket,

Företag/verks/anst/ Värtagasverket/gasproduktion/150

Sthlms kom.

Ursprung verks Gasverk. Gastillverkning med kol upphörde 1972.

Övrigt *Numreringen är Värtagasverkets

Omgivning Delar av området har parkkaraktär, mellan verksbyggnaderna asfalterade ytor. Närhet till hamn. Näraliggande bostadsområde.

Byggnadsbeskrivning

Hus	Funktion	Vån	Sockel	Konstr	Fasad/färg	Tak/färg	Övrigt
*Ia	bost.	2	btg	pl(?)	sll/gul	1t	
Ib	bost.	1½	btg	pl(?)	sll/gul	2t	
Ic	bost.	2	btg	pl(?)	sll/grå	1t	
2	skyddsrum						
3	portv.hus	1			sll/grå	papp	
4	våghus	1		pl(?)	sll/gulgrön	papp/röd	
5	garage						
6	förråd						

Byggnadsbeskr. forts. nästa sida.

Byggnadstekn skick Gott. På vissa byggnader är underhållet eftersatt. 93, 96, 97 förfall

Interiör

Maskiner/kraft

Byggnadsdata

Hus	BL	SB	Arkitekt	BH	BM	Omb år	Arkitekt	Åtgärd
16, 17, 18, 20, 26, 27, 29, 37, 53, 56, 57, 68, 93						1890-1900,	Ferdinand Boberg	
30, 36, 63			1905-1910,				H W (Hjalmar Westerlund?)	
58, 96, 97			1910-1915					
54			1893-1900					
49, 60			1930-40 talen,				ark Tengelin m fl.	

Kontaktperson Erik Goude, Evert Lundin, tel 23 30 90

Arkiv Konstruktionsbyråns ritningsarkiv

Föremålssaml

Litt

Tidigare inv SSM 1970

Större unders Ja Anm Synnerligen stort industrihistoriskt och arkitekturhistoriskt värde

Bildnr FB 13626-13699

Datum sept 79 Sign EW

Forts. Byggnadsbeskrivning

Hus	Funktion	Vån	Sockel	Konstr	Fasad/färg	Tak/färg	Övrigt
8	säckskjul	1	plint	regel	sfs/grå	et/grå	
9	trapporn				btg/grå		
10	köksficka			stål/btg	btg/gul, et/grå		
11	spillköksficka		btg	btg/grå	et/grå		
12	transformatorstn.						
13	gasklocka				P/grå		
14	separatoranl.						
15	gasklocka			öppen stålkonstruktion			
16	gasklocka		gr	tgl	tgl/röd	stålkonstr m trätäckn.	papp
17	gasklocka		gr	tgl	tgl/röd	"	" "
18	bostad	1½	gr	tgl	tgl/röd		
19	tvättstuga	1	gr	regel	lfs, sfs/beige	et/svart	
20	kontor	3½	gr	tgl	tgl/röd	P/grå	snickerier i grönt o grått
21	uthus och garage	1		regel	sll/beige	papp/svart	
25	kökssorteringsverk			btg	btg/grå		
26	pumpcentr.	1	gr	tgl	tgl/röd		
27	reningshus	2	gr	tgl	tgl/röd	papp	
28	bensoltv.	2	gr	tgl	tgl/röd	papp	
29	reningshus	2½	gr	tgl	tgl/röd		bärande delar av btg o stål
30	reningshus, förråd	2		tgl	tgl/röd		
31	förråd	1	gr	tgl	tgl/röd	2t	
36	verkst.	2	gr	tgl	tgl/röd, puts/gul (tillb)		
37	"	2	gr	tgl	tgl/röd	papp/grön	
38A	transformatorstation	1		tgl	tgl/röd		
38B	"	1		tgl	puts/gul		
39	garage				et/grå	et/grå	
40	förråd				lfs/brun	papp/svart	
41	arbetsberedn.	1-2		pl(?)	sll/fr, pfv/brun	papp/grå	
42	cykelstall	1		regel	fs/gul	papp	
43	marketeri	2		tgl	puts/gul	papp/röd	
49	maskincentral		gr	tgl	tgl/röd	papp/röd	
52	fenolat-anl.	2		tgl	tgl/röd	papp/röd	
53	förråd	2	gr	tgl	tgl/röd	papp/grå	
56	oljegasverk	2	gr	tgl	tgl/röd		
57	generatorcentral		gr	tgl	tgl/röd	papp/svart	
58	kylarcentral	3		tgl	tgl/röd		
59	skorsten		gr	tgl	tgl/röd		

Forts. nästa sida.

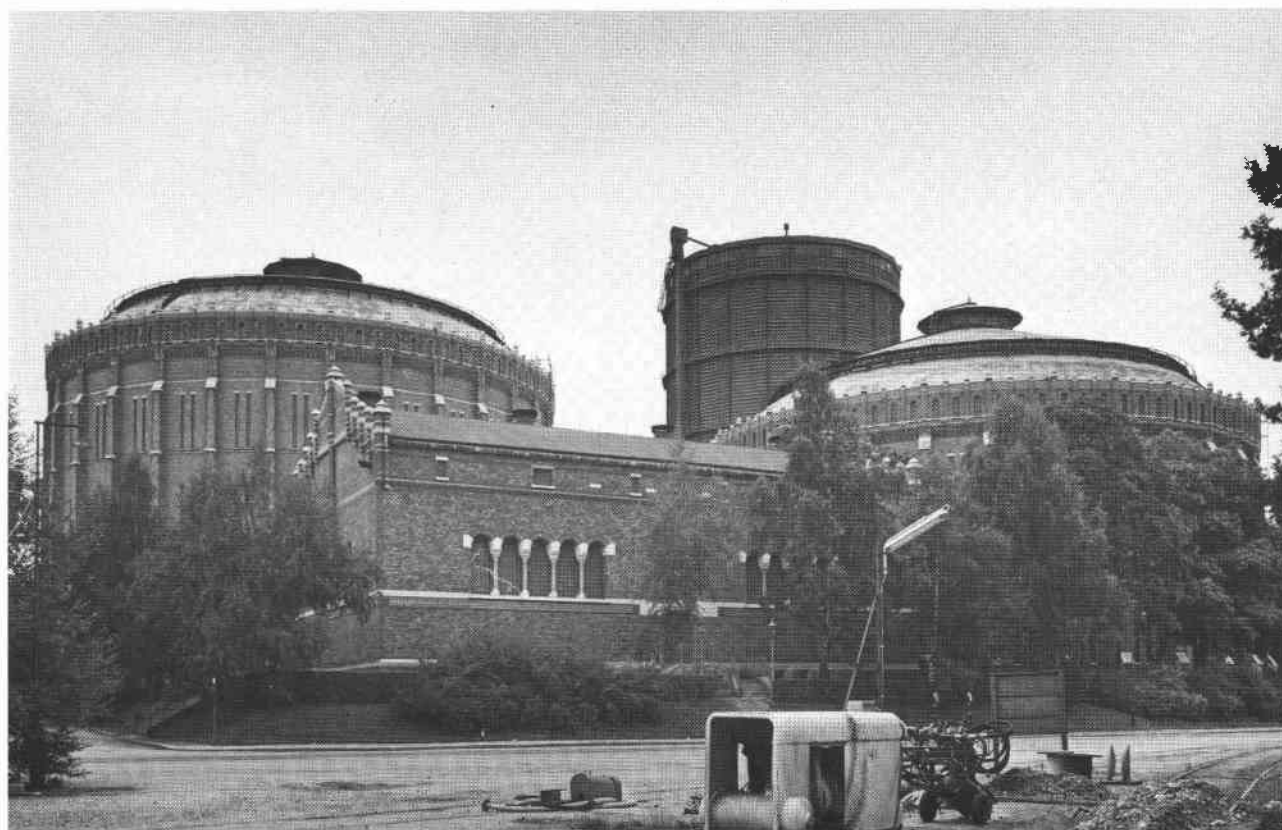
Hjorthagen 1:3 (f.d. Stg 8J)

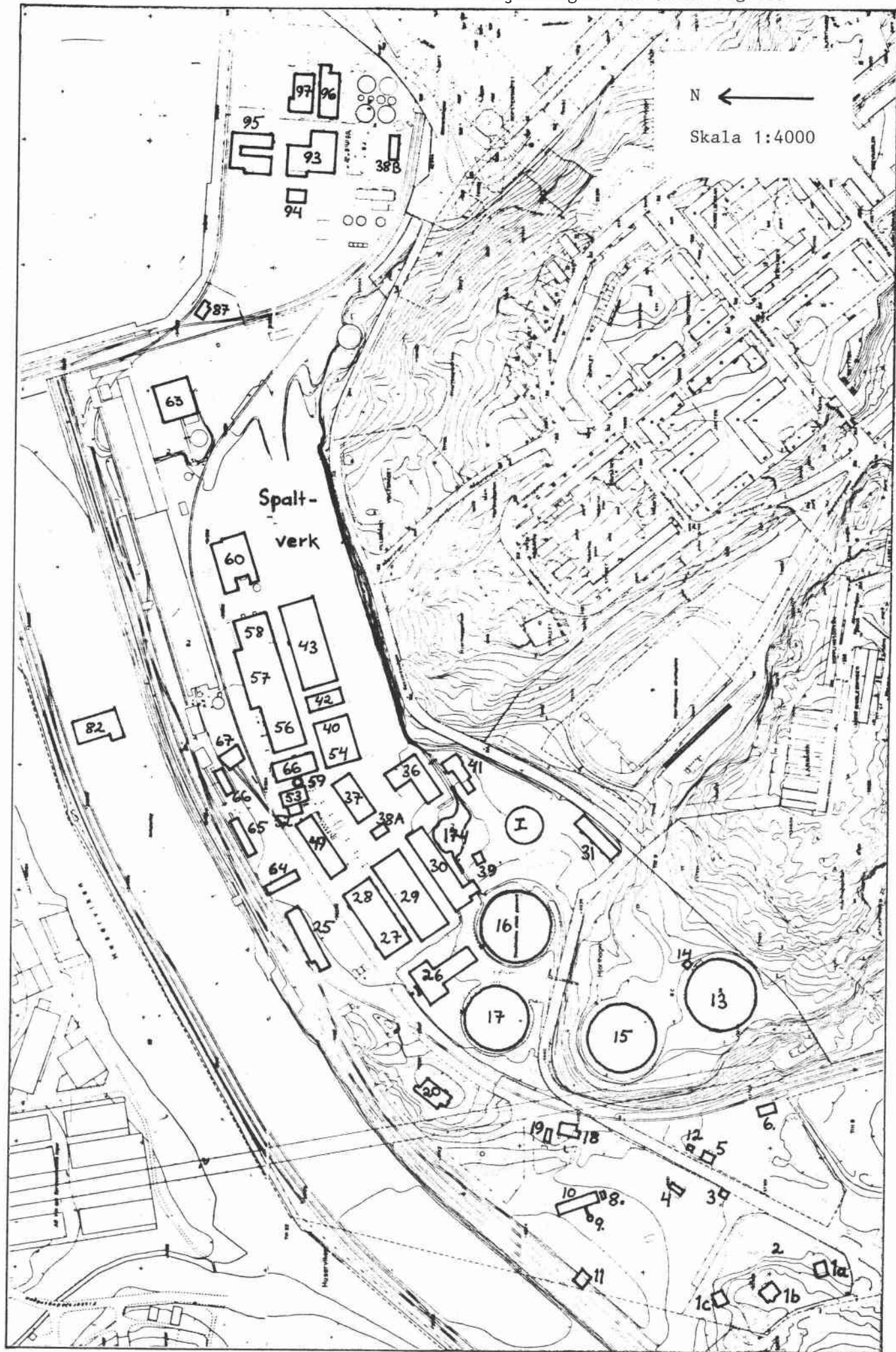
Forts. Byggnadsbeskrivning

Hus	Funktion	Vån	Sockel	Konstr	Fasad/färg	Tak/färg	Övrigt
60	ångkraft- central			tgl	tgl/röd	papp/grå	
63	vatten- gasverk		gr	tgl	tgl/röd	P/grå	
64	kokssorte- ringsverk			btg	puts/gul		
65	kokssorte- ringsverk			öppen stålkonstruktion			
66	gasmästar- kontor	1			puts/gul	papp/grå	
67	lokstall	1		tgl	tgl/röd		
68	svavelväte- ren.avd.	2	gr	tgl	tgl/röd	papp/svart	
74	damn med näckrosor och karp						
82	kolberedn.- anlägg.			btg	btg		
87	vattenspump- stn.	2	gr	tgl	tgl/röd	papp/grå	
93	ammoniak- fabr.		gr	tgl	tgl/röd		
94	transforma- torstn.			tgl	tgl/röd		
95	saltlager- hus	1		regel	sll/brun		
96	syraregene- rationshus			tgl	tgl/grå, röd	papp/grå	
97	bensollager			btg, tgl	tgl/röd	papp/grå	
I	högtrycksklocka				p/vit		

Pumpcentral och tre av gasklockorna (hus 16, 26, 15 och 17)

FB 13 677





Hjorthagen 1:3 (f.d. Stg 8J)



Vy från T-bana. Hus 38B närmast.

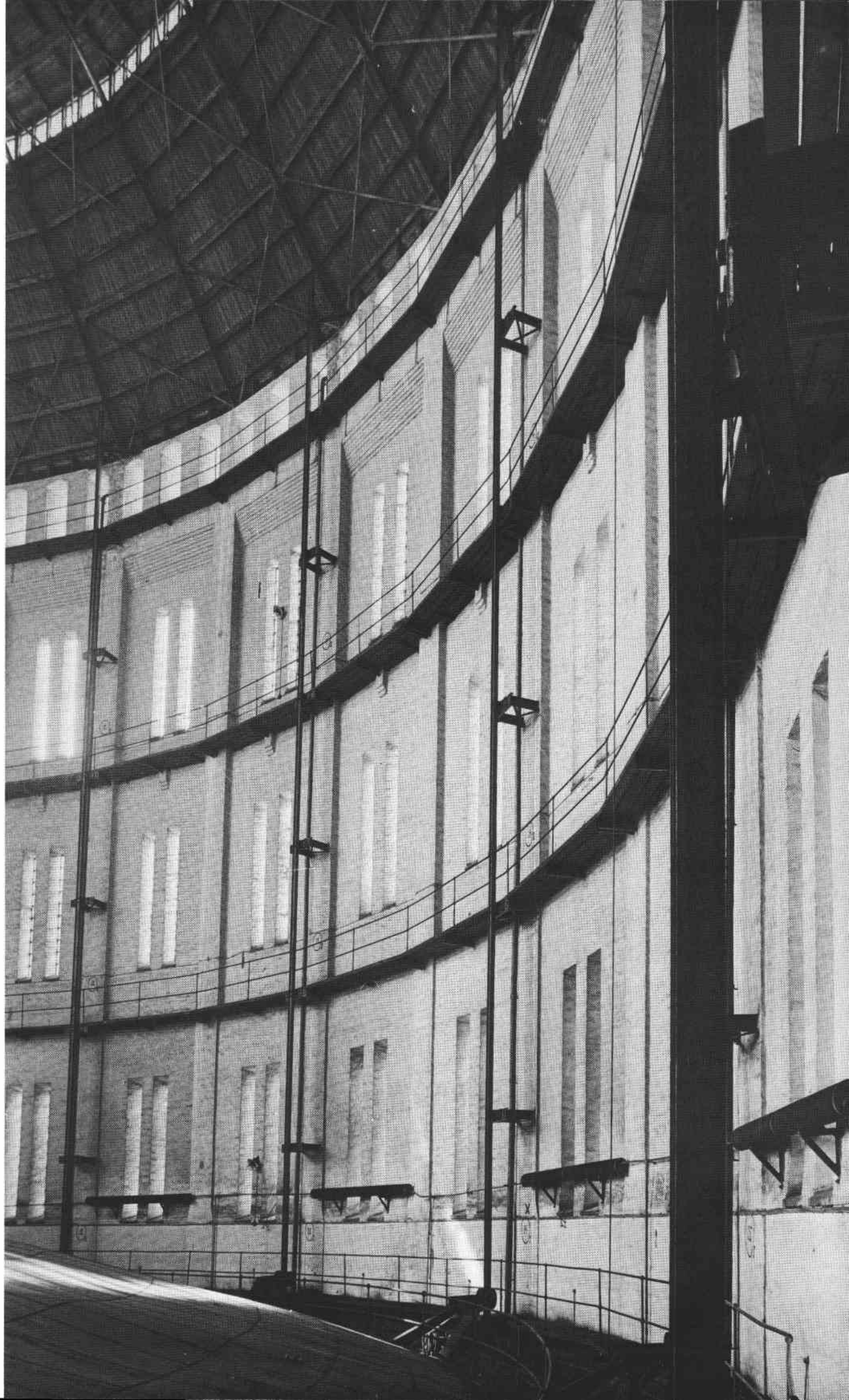
FB 13 699

Motstående sida: Gasklocka, hus 17. FB 13 630 (restituerad).

Hus 64 och 65. Kokssorteringsverk.

FB 13 642





Värdering **A** **B** **C**

Fastighet Nimrod 4

Stadsdel Hjorthagen

Adress Jägmästarqatan, Kolarqatan

Fastighetsäg AB Svarthålsforsen (tr)

Företag/verks/anst/ Stockholms energiverk, Värtaelverket/elkraft, fjärrvärme/ca 150.

Ställverk för till Stockholm inkommande ström.

Ursprung verks Elverk.

Övrigt Hus I: Ångturbiner fr 1920- o 30-talen (Alfa Laval). Traverser fr ASEA.

Hus II: Av 40-talet pannor åsterstår 3 st oljeeldade fr 1950-t (JMW) och en kokspanna fr 1920-t (JMW) samt ytterligare en oljeeldad panna av senare datum. Samtl. 4 skorstenar är rivna.

Omgivning _____

Byggnadsbeskrivning

Hus	Funktion	Vån	Sockel	Konstr	Fasad/färg	Tak/färg	Övrigt
I	maskin-hall		granit	tgl	tgl/röd	2T	bärande konstruktion av stål
II	pannhus		"	"	"	"	lanterniner
III	kontor, kontr. rum		"	"	"	"	"
IV	förråd			regel	slp/beige	P/beige	lanternin
V	bostad		granit	tgl	puts/rosa	P/svart	
VI	rapportstn, uthus				masonit/grön	P/grön	
VII	verkstad			stål	glas, btg	P	(revs under hosten 1979).

Byggnadstekn skick Gott.

Interiör I: kakelklädda väggar i gult, brunt, beige och grönt med mönsterbårder. Synliga takkonstruktioner av järn målade i grönt. Klinker på golvet. Vålvat tak med lanterniner. Smidda järnräcken. Maskinutrustningen i stort bev. II: delvis kakelklädda väggar, klinker på golvet. 5 pannor bev. III: förändrade. V: ombyggd från chefsbostad till lgh för personalen.

Maskiner/kraft Se under Övrigt!

Hus	BL	SB	Arkitekt	BH	BM	Omb år	Arkitekt	Åtgärd
I, II, III	1903		F. Boberg					
VII	1935							

Togs i bruk 30 september 1903.

Kontaktperson Åke Lind, Ragnar Whalström, tel. 22 67 00.

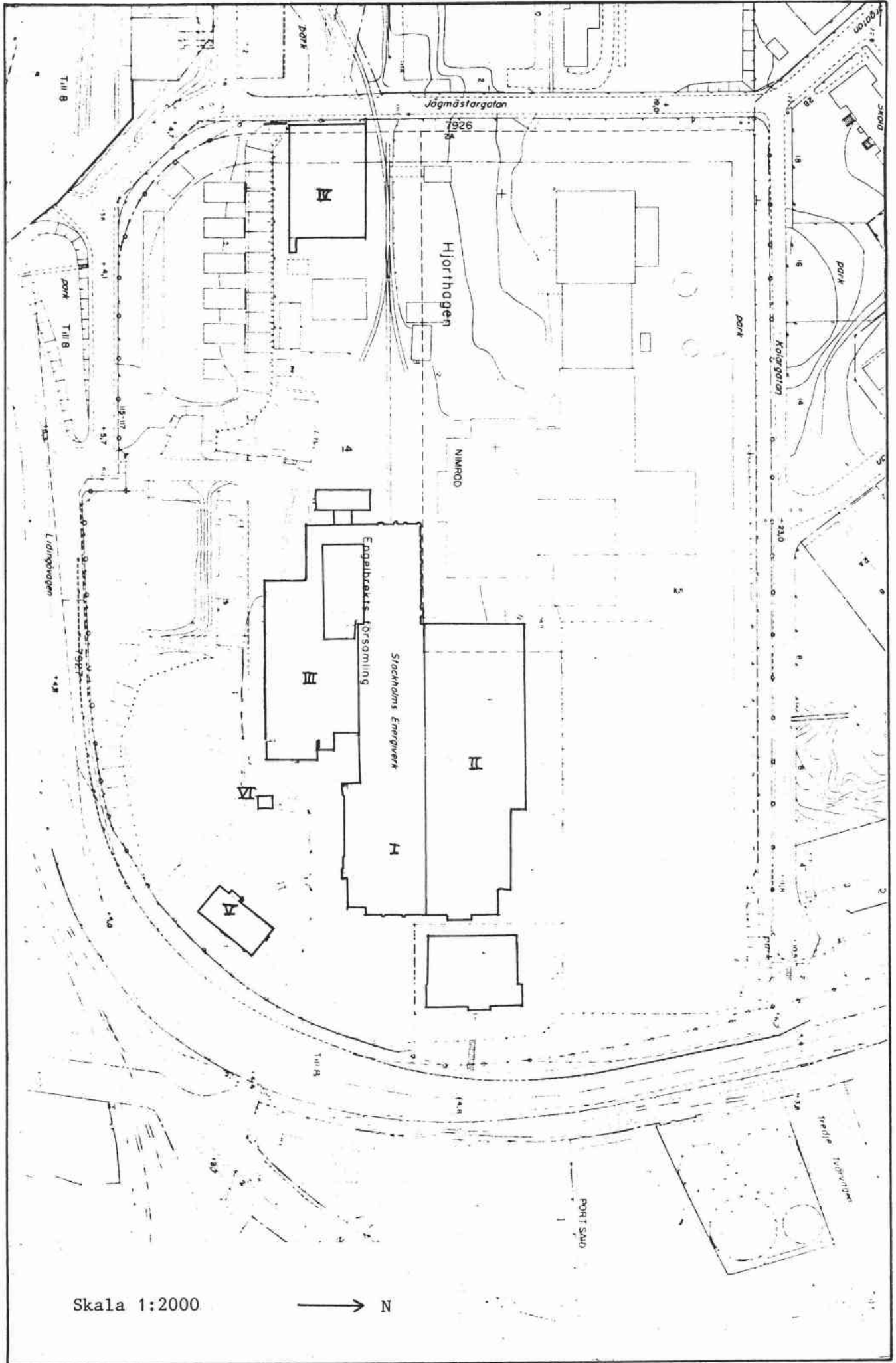
Arkiv _____ Föremålssaml _____

Litt _____ Tidigare inv _____

Större unders Ja Anm Anläggning av särskilt stort industrihistoriskt och arkitekturhistoriskt värde.

Bildnr FB 13566-609

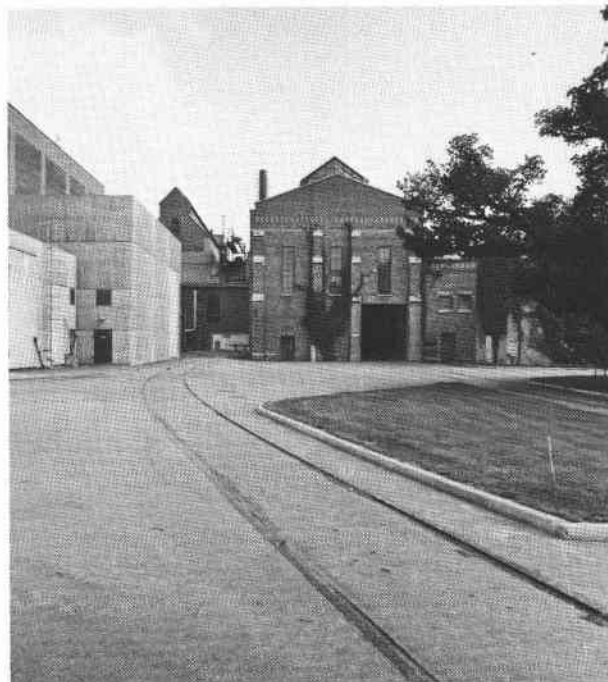
Datumaug 79 Sign EW





Hus II från NO

FB 13584



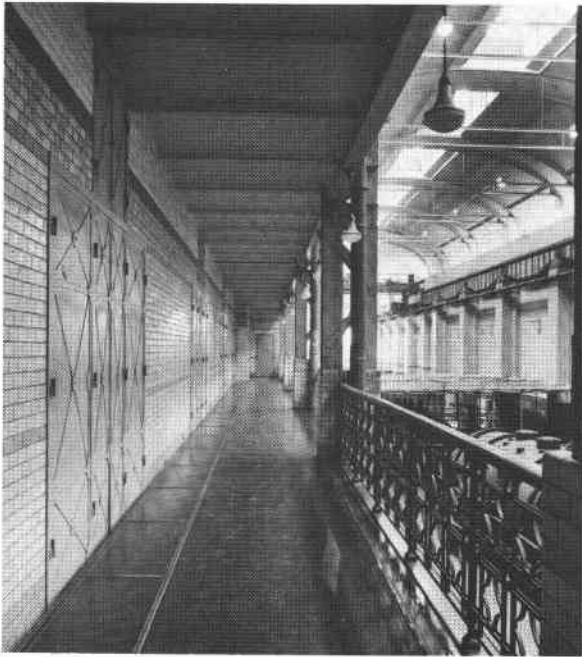
Hus I från V

FB 13566

Hus I från SO

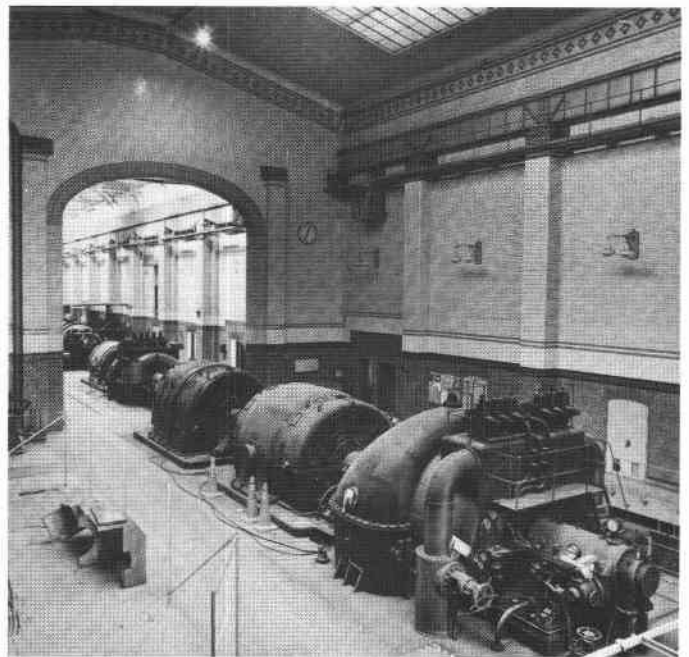
FB 13599





Hus I. Turbinhall

FB 13 571



Hus I. Turbinhall

FB 13 576

Hus II. Ångpannehus.

FB 13 588 (restituerad)

