

Värdering A B **C**

Fastighet Färgeriet 4

Stadsdel Liljeholmen

Adress Lövholmsgränd 1-5, Lövholmsväg 10-12

Fastighetsäg Konsumentfören. Sthlm
 m omnejd, ekon. fören.

Företag/verks/anst/ AMS, Länsarbetsnämnden, Nordiska museet/Undervisningslokaler,
 kontor, verkstäder.

Ursprung verks Liljeholmens Färgeri AB, senare Werner C E trikåfabrik, därefter
 Stockholms Bomulls spinneri och väveri.

Övrigt _____

Omgivning Industriområde, närhet till hamn och järnväg.

Byggnadsbeskrivning

Hus	Funktion	Vån	Sockel	Konstr	Fasad/färg	Tak/färg	Övrigt
I	paviljong	1	btg		sll/vit	P/x	
II	fabr.	4		tgl	puts/qul	P/svart	Skorsten i gult tgl.
III	kontor	3		tgl	puts/qul	P	
IV	portv. byggn.	1		tgl	puts/qul	P/grå	
V	fabr.	1		tgl	tgl/röd, puts/grå	P/svart.	Västfasaden putsad

Byggnadstekn skick Gott

Interiör _____

Maskiner/kraft _____

Byggnadsdata

Hus	BL	SB	Arkitekt	BH	BM	Omb år	Arkitekt	Åtgärd
II	före	1905				1922		Omb.
						1937	Looström & Gelin	Omb- tillb.

III 1944 (ev på äldre grund)

V 1915 Hans Lindblad, Liljeholmens färgeri AB

1952 gjordes ritn till en omfattande nybyggnad för Stockholms Bomullsspinneri och väveri. Byggnaden ej utförd.

Kontaktperson _____

Arkiv _____

Föremålssaml _____

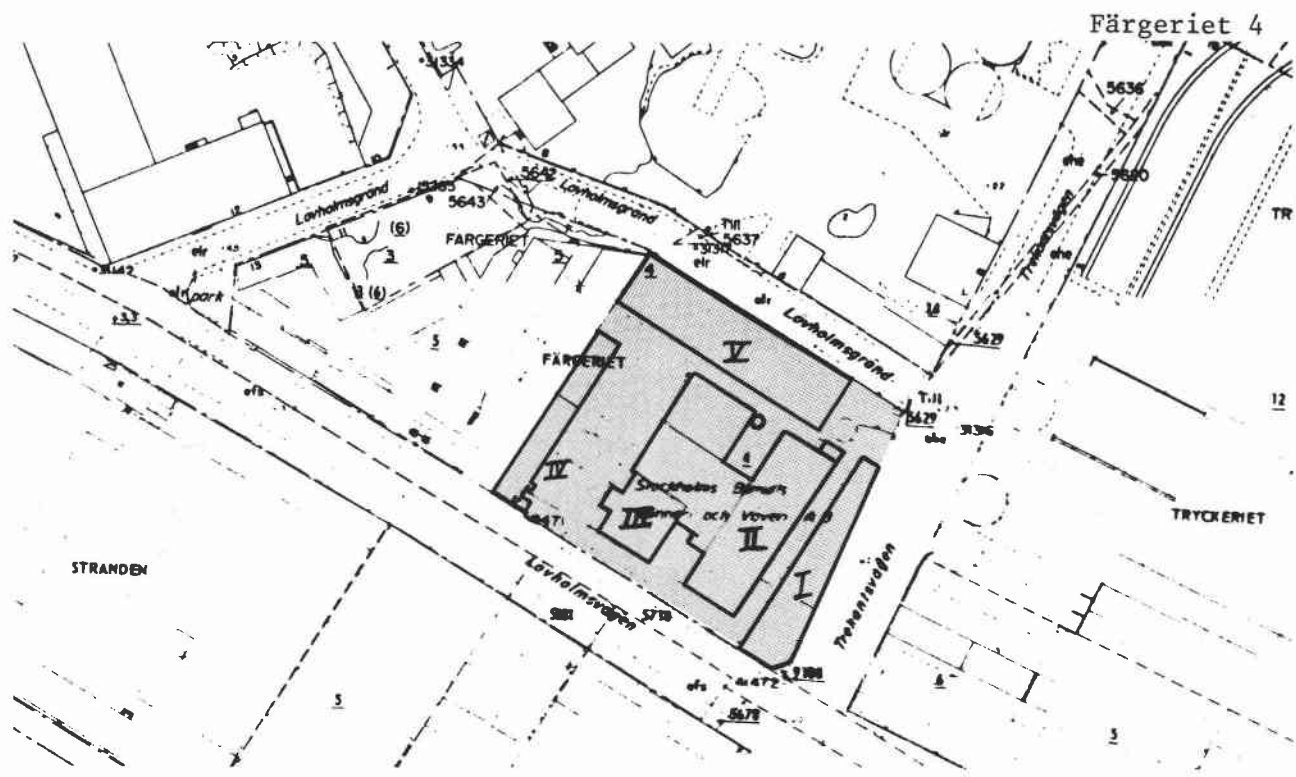
Litt _____

Tidigare inv ----

Större unders Ja Anm Särskilt intressant som del av Liljeholmens industriområde.

Bildnr FB 13030, FB 14632-35, 14637-42

Datum april 79 Sign EW



Skala 1:2000

Fastigheten från SO

FB 14 641



Värdering A **B** **C**

Fastighet Liljeholmen 1:2 (f.d. Stg 6185)

Stadsdel Liljeholmen

Adress Nybohovsbacken 72-78

Fastighetsäg Stockholms kommun

Företag/verks/anst/ Vattenreservoar.

Ursprung verks Vattenreservoar.

Övrigt _____

Omgivning _____

Byggnadsbeskrivning

Hus	Funktion	Vån	Sockel	Konstr	Fasad/färg	Tak/färg	Övrigt
-----	----------	-----	--------	--------	------------	----------	--------

I			gr		gr/röd	(P/grön) kopparplåt	
---	--	--	----	--	--------	------------------------	--

Byggnadstekn skick Gott.

Interiör _____

Maskiner/kraft _____

Byggnadsdata

Hus	BL	SB	Arkitekt	BH	BM	Omb år	Arkitekt	Åtgärd
-----	----	----	----------	----	----	--------	----------	--------

1904

Kontaktperson _____

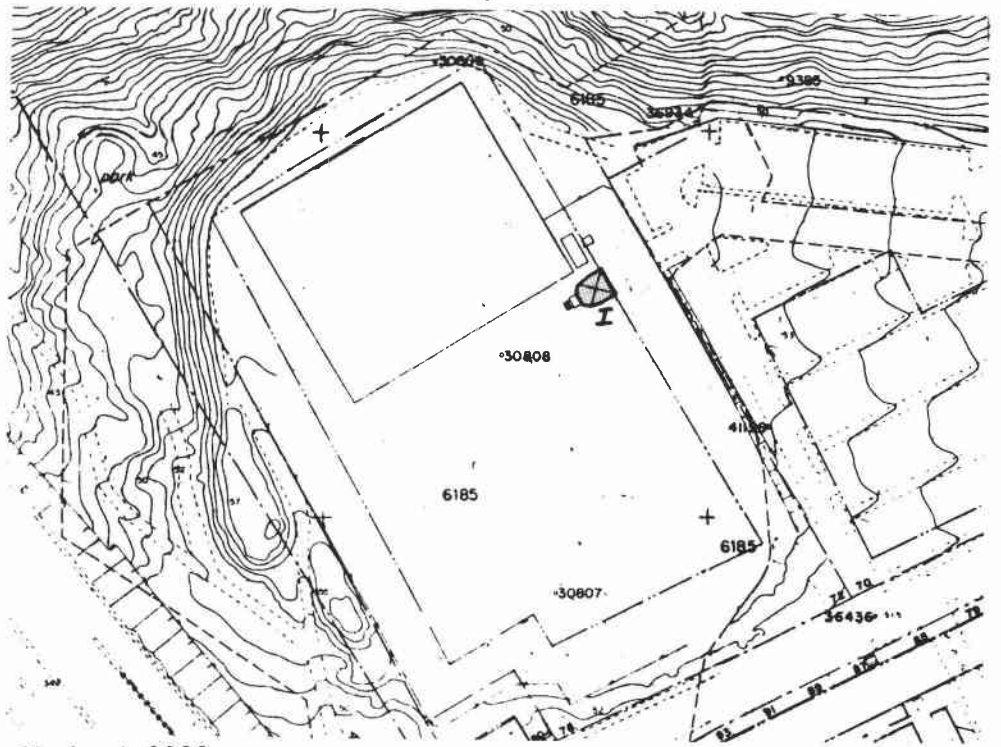
Arkiv _____ Föremålssaml _____

Litt _____ Tidigare inv _____

Större unders Anm

Bildnr FB 14675

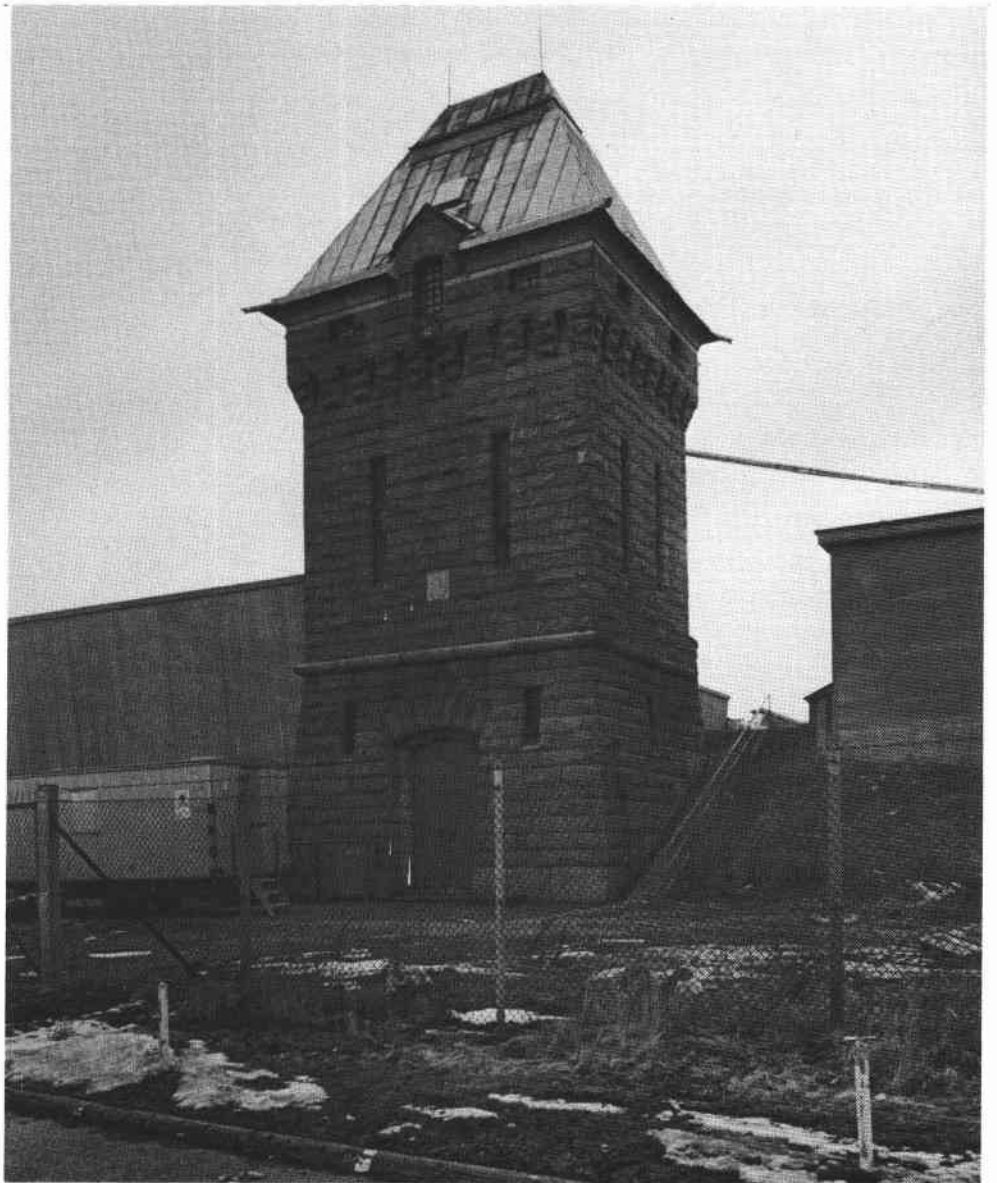
Datum mars 80 Sign EW



Skala 1:2000

Hus I. Från NO

FB 14 675



Värdering A **B** **C**

Fastighet Liljeholmen 1:3 (f d stg 4318)

Stadsdel Liljeholmen

Adress Nybohovsbacken 23-25

Fastighetsäg Lundblads Höjd-
lyft AB (tr)

Företag/verks/anst/ Lundblads miljövård och höjedlyft/fasadtvättning m m/25.

Inter Innovation/tillverkning av sedelmaskiner/ca 17

Ursprung verks Stockholms elektricitetsverk, Nybohovsstationen.

Övrigt _____

Omgivning Friliggande på parkmark.

Byggnadsbeskrivning

Hus	Funktion	Vån	Sockel	Konstr	Fasad/färg	Tak/färg	Övrigt
I		3	btg	tgl	tgl/röd	1T(brunglaserat)	

Byggnadstekn skick Gott.

Interiör Nyrenoverad ombyggd till kontor o verkstadslokaler.

Maskiner/kraft _____

Byggnadsdata

Hus	BL	SB	Arkitekt	BH	BM	Omb år	Arkitekt	Åtgärd
			1913(Fsk)					

Togs i bruk 24 oktober 1914.

Kontaktperson _____

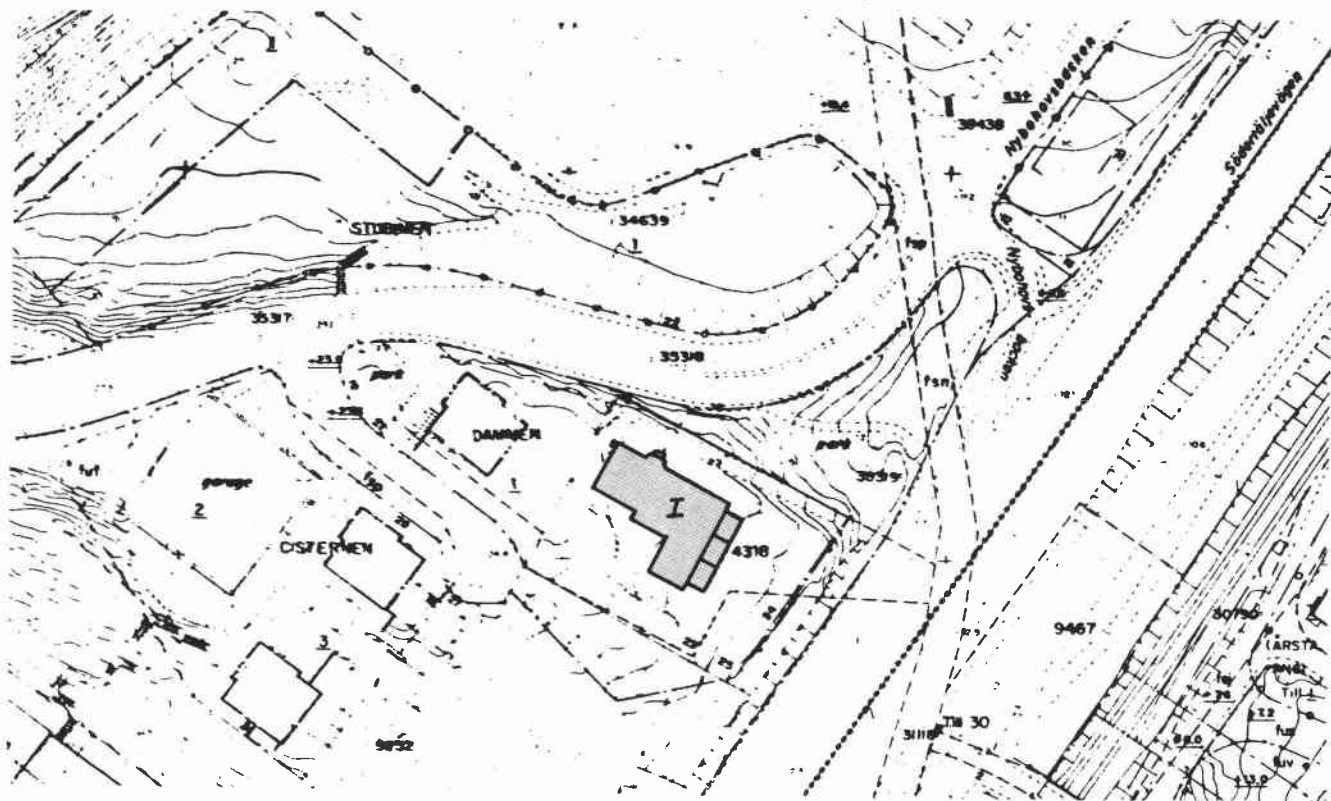
Arkiv _____ Föremålssaml _____ -

Litt _____ Tidigare inv _____ -

Större unders Anm

Bildnr FB 14672-73

Datum maj 79 Sign EW



Skala 1:2000

Fastigheten från NO

FB 14 672



Värdering A B C

Fastighet Liljeholmen 4:6 (f d stg 5723)

Stadsdel Liljeholmen

Adress Lövholmsvägen

Fastighetsäg Stockholms kommun

Företag/verks/anst/ Bilverkstad/1 pers. Lager för byggmaterial.

Ursprung verks AB Lagerholms färgfabrik. Senare Beckers fram till 1960-talet

Övrigt Revs sommaren 1980.

Omgivning _____

Byggnadsbeskrivning

Hus	Funktion	Vån	Sockel	Konstr	Fasad/färg	Tak/färg	Övrigt
I	fabrik	3½	gråsten	tgl	puts/gul		Skorsten i röd tgl. Stickbågiga fönster i bottenvåningen.

Byggnadstekn skick Gott, ytligt förfall, trasiga fönster.

Interiör Tegelvalv i pannrummen, pannan utriven.

Maskiner/kraft _____

Byggnadsdata

Hus	BL	SB	Arkitekt	BH	BM	Omb år	Arkitekt	Åtgärd
I	1902		W. Lagerholms Tryck- färgsfabrik			1940	efter brand	

Kontaktperson Bror Bertil Svensson tel. 45 71 94 (innehavare av bilverkstaden).

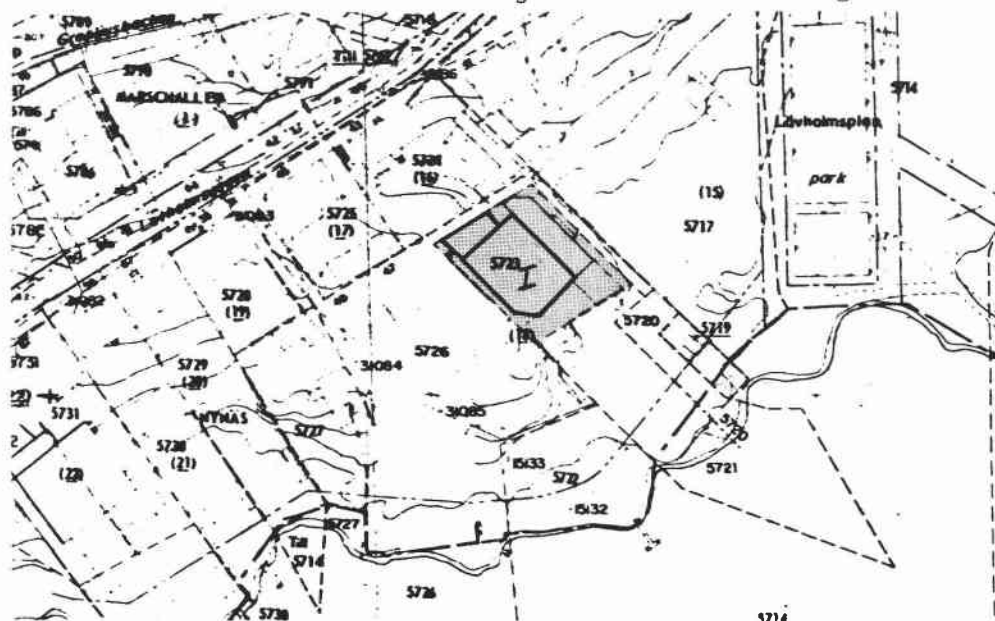
Arkiv _____ Föremålssaml _____

Litt _____ Tidigare inv _____

Större unders Anm

Bildnr FB 14676-77

Datum april 79 Sign EW



Skala 1:2000

Hus I. Från V

FB 14 676



Värdering A B **C**

Fastighet Liljeholmen 4:15 o 4:16 (f d stg 5731 o Stadsdel Liljeholmen

Adress Lövholmsvägen 61,63 Fastighetsäg Bröderna Pontan AB

Företag/verks/anst/ Frost hudaffär/grossist i hudar/6.

Ursprung verks Tvål-,soda-och färgtillverkning.

Övrigt Enl. muntlig uppgift byggt av tyskt företag.

Omgivning Friliggande vid sjöstrand, omges av rödfärgat träplank

Byggnadsbeskrivning

Hus	Funktion	Vån	Sockel	Konstr	Fasad/färg	Tak/färg	Övrigt
I	fabrik	1½		tgl	puts/vit	P/svart	träbjälklag
II	bostad	2½		tgl	et/grå	papp/svart	
III	tillbyggnader av trä						

Byggnadstekn skick Gott.

Interiör Vitputsade murar, bjälklag och stöpelare av trä.

Maskiner/kraft _____

Byggnadsdata

Hus	BL	SB	Arkitekt	BH	BM	Omb år	Arkitekt	Åtgärd
			Enl. muntlig uppgift 1890-tal.					
			Nybyggnadshandlingar saknas i BNA.					

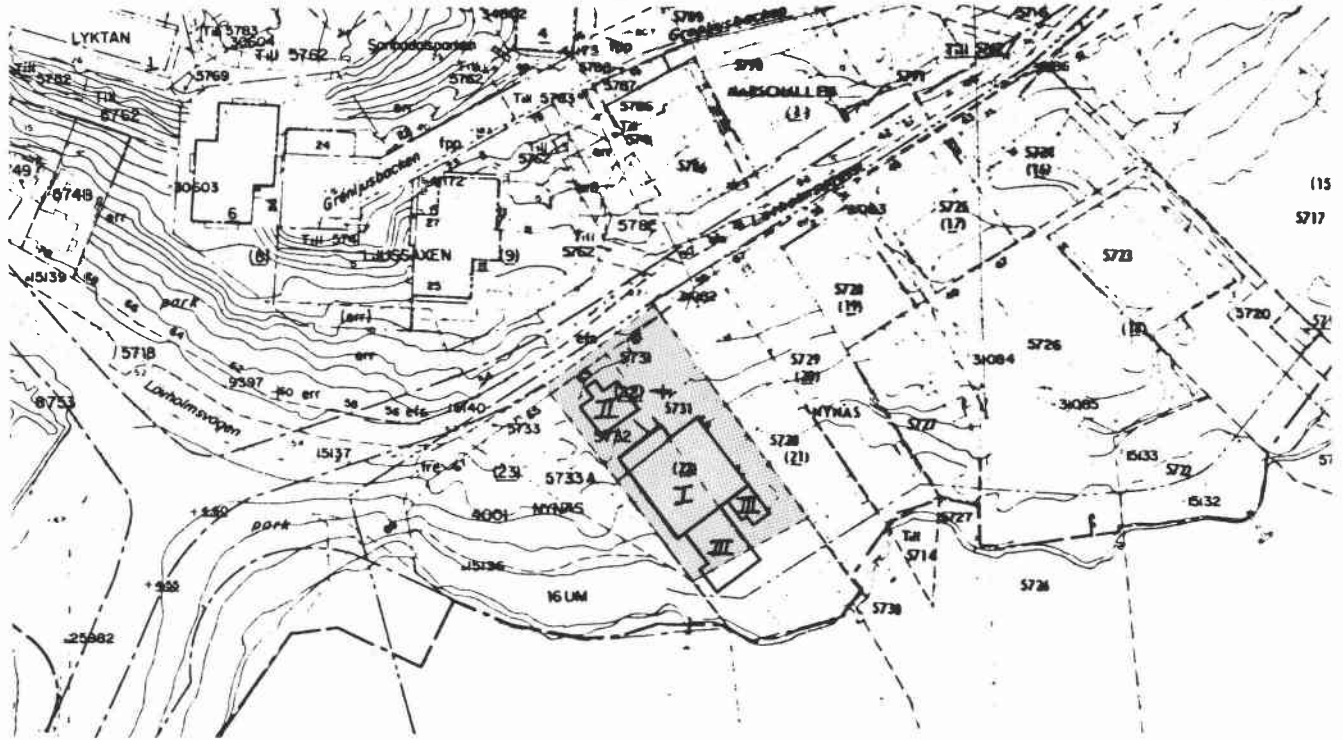
Kontaktperson _____

Arkiv Frost Hudaffärs företagsarkiv. Föremålssaml _____ -

Litt _____ Tidigare inv _____ -

Större unders Anm _____

Bildnr FB 14590-93,14678-80 Datum april 79 Sign EW



Skala 1:2000

Fastigheten från N

FB 14 680



Värdering **A** **B** **C**

Fastighet Lövholmen 12

Stadsdel Liljeholmen

Adress Lövholmsbrinken 1,3

Fastighetsäg AB W.Becker

Företag/verks/anst/ W.Becker AB/färgtillverkning/ca 600.

Ursprung verks W.Becker AB flyttade till Lövholmen från Ladugårdsgärde 1902.

Övrigt Hus II uppfört på 1960-talet. Uppgifter om V o VI saknas i BNA. Enligt muntlig uppgift byggda under 1940-talet.

Omgivning Industriområde, egen hamn med lastkaj, närhet till järnväg. Asfalterade ytor.

Byggnadsbeskrivning

Hus	Funktion	Vån	Sockel	Konstr	Fasad/färg	Tak/färg	Övrigt
I	kontor	5	btg	btg/tgl	tgl/röd puts/grå	P/grön, grus	
II	lager	1	btg	regel	P/gul	P/	
III	prövmåln.verkst., f d garage	1		btg	sprit/grå	P/grön	
IV	centrallab.	4		tgl	tgl/röd	P/beige	btgpelare
V	fabrik	3		tgl	tgl/röd	P/ grus	btgbjälklag
VI	verkstad, panncentr.	2		tgl	tgl/röd puts/grå	P/svart	skorsten av röd tgl gjutjärmskolonner, bjälklag av trä
VII	fabrik	2-3	S	tgl,S	tgl/grå	P/	
VIII	förråd	1	S	tgl,S	tgl/röd	P/grön	
IX	bindemedels- fabrik	2		tgl/btg	tgl/röd btg/gul	P	
X				regel	P/grå	P/grå	
XI	fabrik		btg	btg			

Interiör

Maskiner/kraft

Byggnadsdata

Hus	BL	SB	Arkitekt	BH	BM	Omb år	Arkitekt	Åtgärd
I	1916-17	AB	Industribyrån	W.Becker	AB	Kreuger & Toll	(konstr.)	
III	1929-		N.L.Lundberg	"				
IV	1915-		AB Industribyrån, C.R.Lindström			Sv Betonbol.	1930-32	ändr. arb. påb.värth.
VII	f 1918					Tesch	1930-39	tillb.N:a ing.byrå delen
IX	1941-42		L.M.Giertz & N.Tesch	"	E.Rundlöf			
XI	1952-58		Lindbergs ing.byrå					

Kontaktperson Information Birgitta Karlsson tel. 744 00 40/345.

Arkiv Äldre handlingar o fotografier

Föremålssaml -

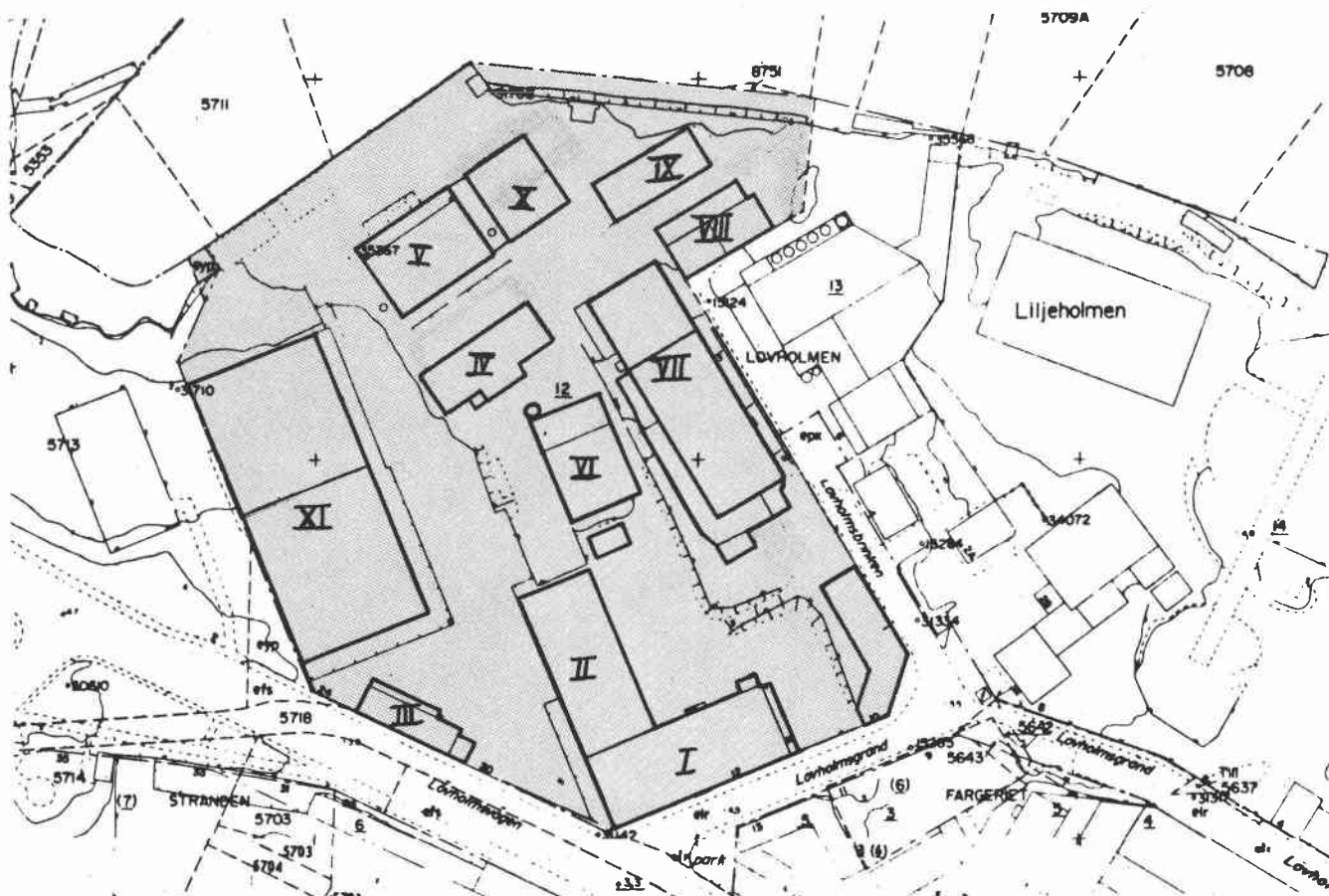
Litt De första hundra åren.1965

Tidigare inv -

Större unders Ja Anm Särskilt intressant är hus VII. Äldre typ av fabriksbyggnad.

Bildnr FB 13000-029

Datum maj 79 Sign EW



Skala 1:2000

Vy mot N, från hus I

FB 13 018



Värdering **A** **B** **C**

Fastighet Lövholmen 13

Stadsdel Liljeholmen

Adress Lövholmsbrinken 6

Fastighetsäg De förenade kolsyre-fabrikerna AB

Företag/verks/anst/ De förenade kolsyrefabrikernas AB/tillverkning av kolsyra och torris, DKF:s huvudkontor/20 arbetare + 40 tjänstemän. DKF har ytterligare 3 fabriker ute i landet.
 Ursprung verks Kolsyrefabrik. DKF köpte fastigheten 1895. DKF tillhör sedan 1964 KF-företaget Supra. Processanläggningen för framställning av rågas är inte längre i drift då fabriken behövs tillgodose av Supra i Köping. När processanläggningen var i drift förbrukades ca 6000 l vatten per minut. Fram till 1947 distribuerades produkterna per båt från fabriken kaj.

Omgivning Industriområde med hamn.

Byggnadsbeskrivning

Hus	Funktion	Vån	Sockel	Konstr	Fasad/färg	Tak/färg	Övrigt
I	kontor	3	S	tgl	terrasit/gul	P/röd	
II	fabrik		S	tgl	tgl/röd	P/röd	gjutjärnsspröjsar i fönstren
III	pannrum	1		btg	terrasit/gul	P	
IV	fullhall			btg			

Byggnadstekn skick Gott.

Interiör

Maskiner/kraft Processanläggningen med pannor, absorbtionstorn, turbiner m m från 1930- och 40-talen är i mycket gott skick. Överskottsvärmen tillvaratogs och ombildades till elenergi för fabriken eget behov.

Byggnadsdata

Hus	BL	SB	Arkitekt	BH	BM	Omb år	Arkitekt	Åtgärd
I-II	1896	(ritn)	A.H.Djurson	Sv.Kolsyrefabr.		1905 1931-32 1935	H.Ahlberg	påb., omb av pannrum
III	1935-36		H.Ahlberg					
IV	1936							

Kontaktperson Försäljningschef Björn Knopf tel. 19 04 60

Arkiv Företagsarkiv.

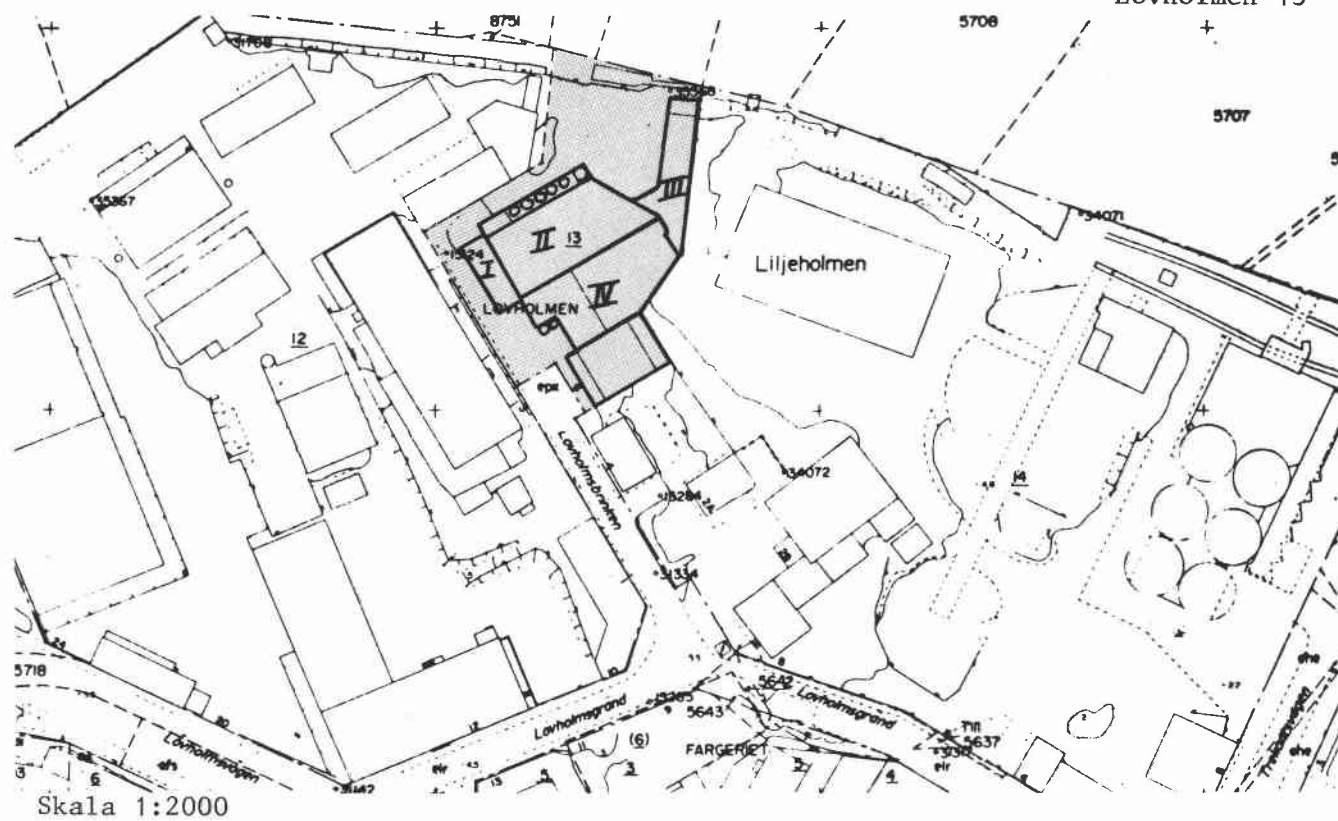
Föremålssaml -

Litt -

Tidigare inv -

Större unders Ja Anm Helt intakt processindustri med särskilt industrihistoriskt intresse.

Bildnr FB 13022, 14581-87, 14623-27, 14631 Datum april 79 Sign EW



Vy över fastigheten från S

FB 13 022



Värdering A B **C**

Fastighet Lövholmen 14 Stadsdel Liljeholmen

Adress Trekantvägen 2-8 Fastighetsäg AB Cementa

Företag/verks/anst/ Cementa/cementdepå samt torrbrukstillverkning/ca 50-60,

Sverag/återförsäljare av Cementas produkter/5,Tretum/grossist i mattor, o byggnads-
verksamhet/ca 100
Ursprung verks Murbruksfabrik från 1945. Hus III: sågverk.

Övrigt Hus III: enl muntlig uppgift är huset det äldsta på fastigheten. Har varit såg
Vattnet gick då ända fram till husets norra gavel och timret spelades upp i byggnad-
den.

Omgivning Industriområde med hamm och järnväg.

Byggnadsbeskrivning

Hus	Funktion	Vån	Sockel	Konstr	Fasad/färg	Tak/färg	Övrigt
I	<i>kontor,</i> hålsocentr.	2½	btg	btg?	puts/grå	P/svart	
II	kontor			tgl	puts/vit	P/svart	
III	"			tgl	puts/röd	P/svart	skorsten av rött tgl
IV	<i>garage,</i> lager	1	btg	cem,tgl	puts/gul	P/grå	
V	lager			regel	P/gul	P/grå	
VI	torrbruks- fabrik		btg	btg	puts/gul, korr P	P/x	
VII	packeri		btg	btg	btg/röd	P/x	silos av grå btg
VIII	verkstad, lunchrum				puts/gul	P	
IX	kontor				puts/röd	P	

Byggnadstekn skick Gott.

Interiör Hus III: ombyggd, inlagda bärande delar av btg.

Maskiner/kraft _____

Byggnadsdata

Hus	BL	SB	Arkitekt	BH	BM	Omb år	Arkitekt	Åtgärd
I			1950-tal					
III			1905(Fsk)1915-17					
VI			1940-tal					

Ursprungliga nybyggnadshandlingar saknas i BNA.

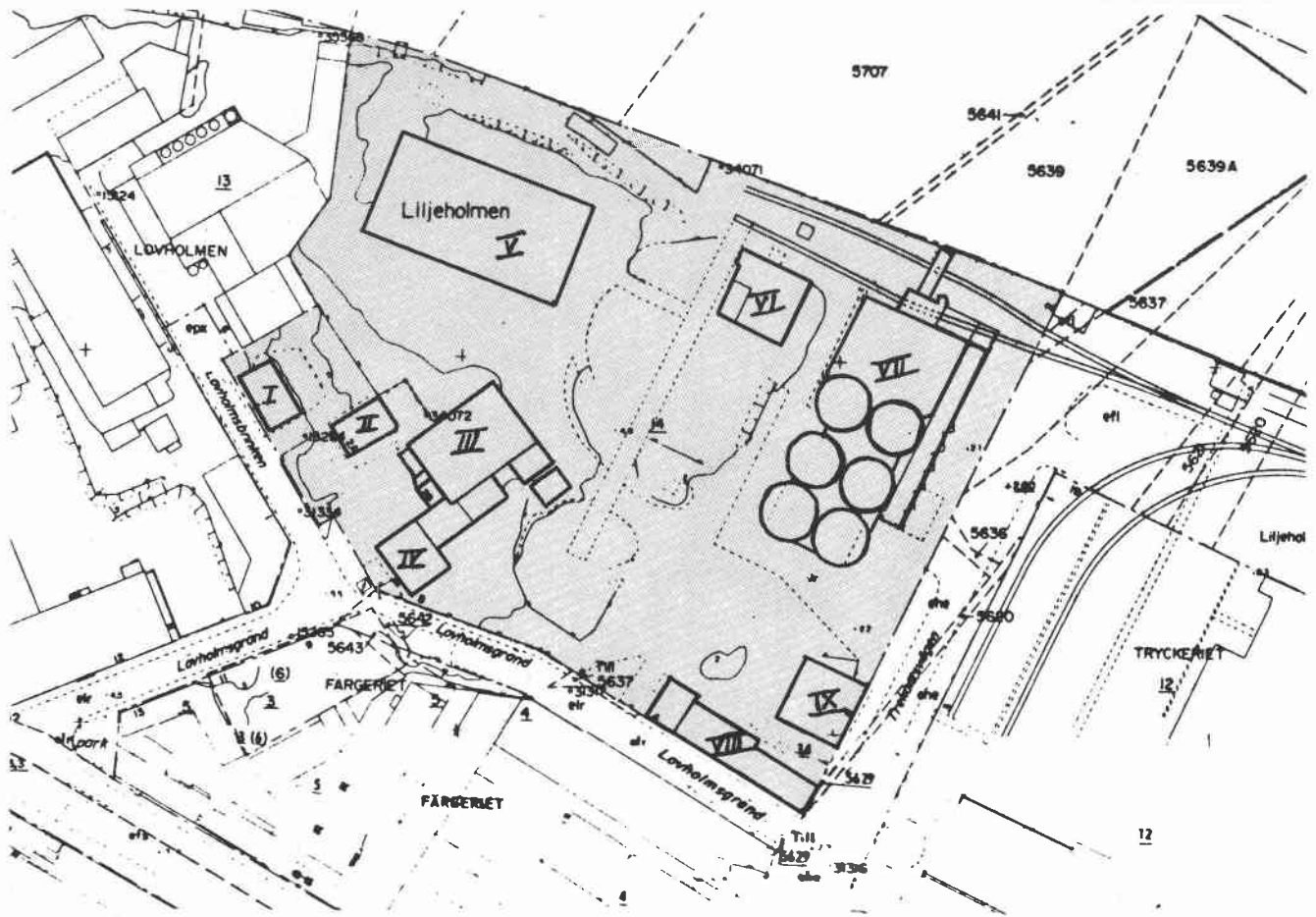
Kontaktperson _____

Arkiv _____ Föremålssaml _____

Litt _____ Tidigare inv _____

Större unders Anm Särskilt intressant som en del av Liljeholmens industrimiljö.

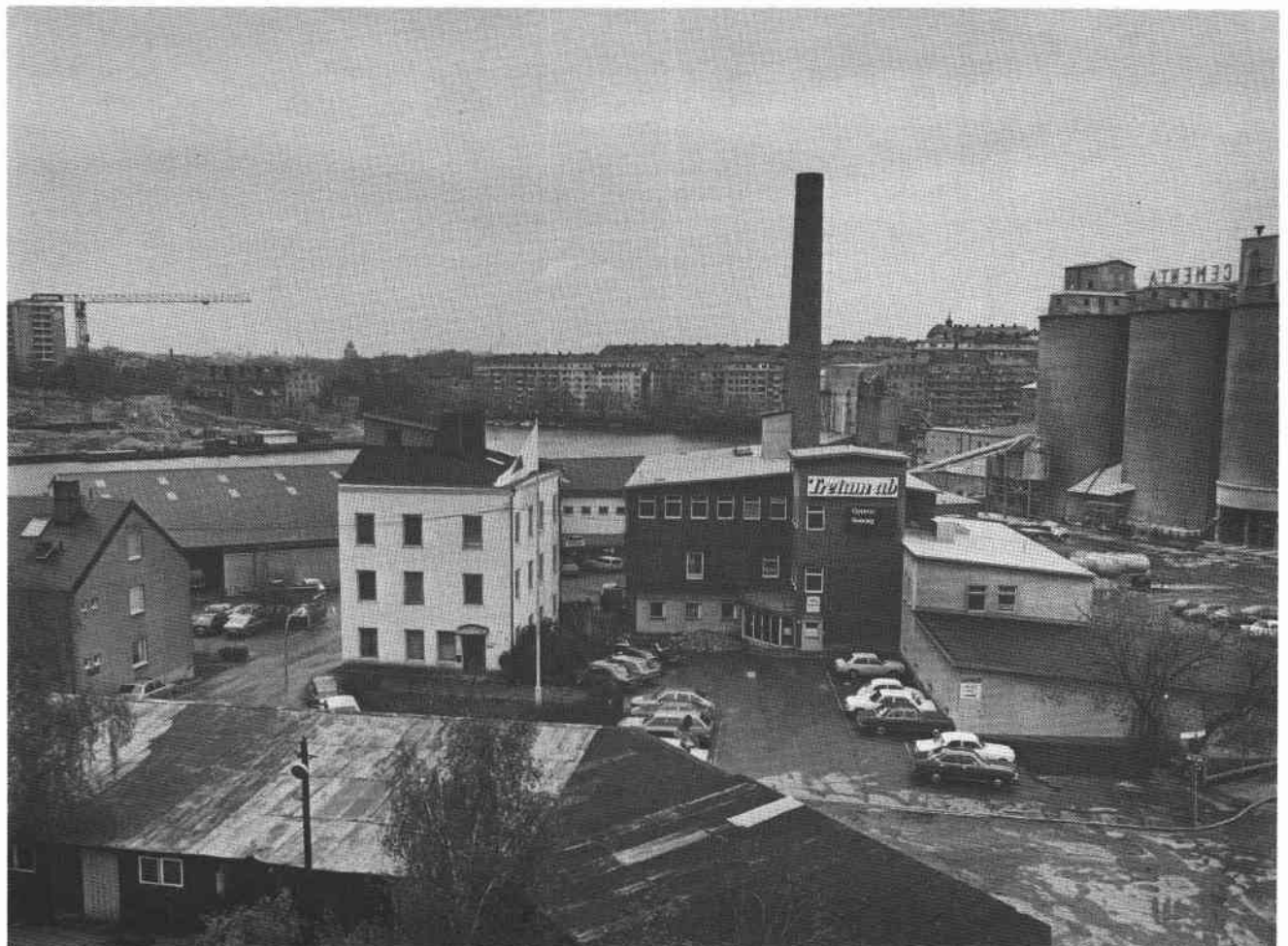
Bildnr FB 13023-24,14628-30,14636 Datum april 79 Sign EW



Skala 1:2000

Vy över fastigheten från SV

FB 13 023



Värdering A B **C**

Fastighet Marievik 8 o. 14

Stadsdel Liljeholmen

Adress Årstaängsvägen

Fastighetsäg Tibnor AB

Företag/verks/anst/ Tibnor grossistfirma för byggstål/ca 70 grovarbetare + kontorspersonal.

Ursprung verks Hus VI är en mindre återstående del av Liljeholmens järnvägsverkstäder.

Övrigt Större delen av stålet importerats. Det mesta kommer per båt och går delvis direkt vidare med järnväg.

Omgivning Industriområde med friliggande byggnader. Hamm o järnväg. Uppläggningsplatserna delvis belagda med gatsten.

Byggnadsbeskrivning

Hus	Funktion	Vån	Sockel	Konstr	Fasad/färg	Tak/färg	Övrigt
I	kontor	7	btg		tgl/röd	P	
II	lager	3	btg	btg	puts/grön	P/röd	
III	"	1	btg		tgl/röd	P	
IV	"	1		stål	korr P	Papp/svart	
V	"	1	btg	btg	btg/grå	P	
VI	"	1		tgl	tgl/röd	P/x	
VII	"	1-4	btg		tgl/röd	P	
VIII	kontor	4			tgl/röd	P	
IX	lager	1	btg	stål	P/röd	P	

Byggnadstekn skick Hus VI: fasaden skadad.

Interiör Hus V: fack o järngravar i kraftiga betongkonstruktioner. Hus VI: Träbjälklag och gjutjärnspelare.
Maskiner/kraft Moderna eldrivna kranar och traverser.

Byggnadsdata

Hus	BL	SB	Arkitekt	BH	BM	Omb år	Arkitekt	Åtgärd
VI	1880	(Fsk)						

Övriga byggnader uppförda efter 1940.

Kontaktperson Informationschef Lars Östman, tel. 08/744 0020. Grovarb. Gösta Karlsson har arbetat här i 27 år. När han började bars allt stål "för hand" på areln. Timlön infördes 1976, tidigare ackordslön. Lagerlokalerna ej uppvärmda.

Större unders Anm



Skala 1:4000

Hus VI och VII från N

FB 14 670



Värdering A **B** **C**

Fastighet Rosteriet 6 (delvis 8) Stadsdel Liljeholmen

Adress Lövholmsvägen 5-7 Fastighetsäg Statsverket genom Byggnadsstyrelsen

Företag/verks/anst/ I: Stockholms mönsterkort/kort till elektronikindustrin/2-3.

Plast-Berglund/kort till elektronikindustrin/2. Alcludian/hålkort/2, m fl.

II: f d SINFODOK/vattenreningslab. IV: Karl Enbergs slipverkstad/1, m fl

Ursprung.verks AB Kathreiner, kafferosteri. Från 1920-talet Pharmacia läkemedels-industri.

Övrigt Hus I revs i oktober 1979. Hus I var 1913 i

AB Kathreiners ägo och var då "nybyggt". 1920 ägs och brukas huset av AB Pharmacia.

Hus I, II, III, IV, V revs 1979.

Omgivning Industriområde, närhet till hamn och järnväg.

Byggnadsbeskrivning

Hus	Funktion	Vån	Sockel	Konstr	Fasad/färg	Tak/färg	Övrigt
I	fabrik	4	cem btg	tgl	tgl/röd	p/svart	påb mot S
II	lab. syntesfabr	2	btg	btg	puts/gul	papp/svart	
III	kontor, lab.	3-4	btg	btg?	puts/gul		påb mot S
IV	verkstad	1½	btg	btg	puts/gul	p/svart	påb med garage i korr p
V	ugnshus	1	btg	btg	puts/gul	papp/grå	
VI	lab	6	btg	btg	terrasit/grå p/		hög btgskorsten vid S gaveln

Byggnadstekn skick Gott.

Interiör I: präglas av senare tiders skiftande användning. Delvis snickerier från byggnadstiden.

Byggnadsdata

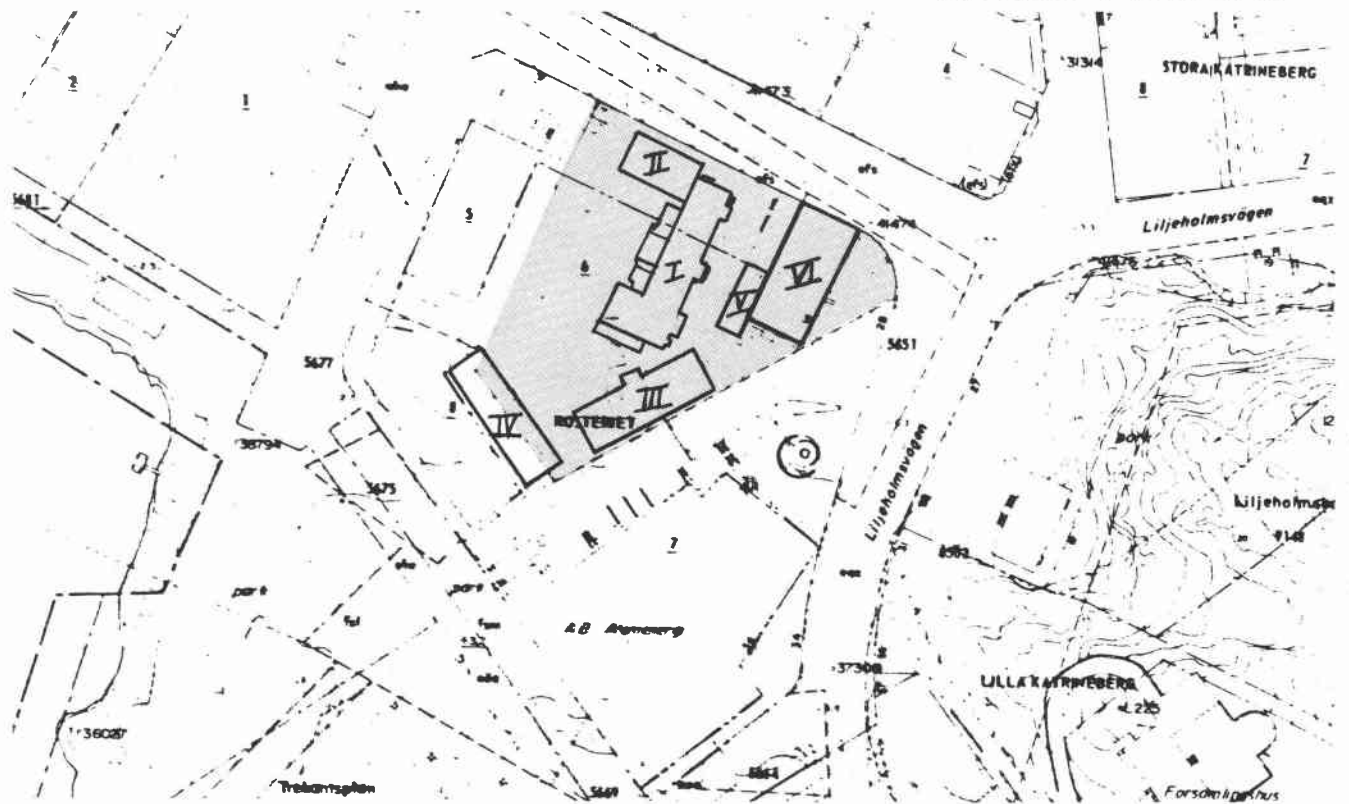
Hus	BL	SB	Arkitekt	BH	BM	Omb år	Arkitekt	Åtgärd
I	före 1913					1920, 1921, 1931	Dag Melin	
II	1955							
III	1940		Joel Lundqvist					
VI	1958					1978		omb t kontor

Kontaktperson Ulf Nilsson, byggnadsstyrelsen tel. 14 10 40/1485. Maskinist Dellgren, tel. 45 19 12, Hans Olof Tannsjö, tel. 24 15 00/1025.

Arkiv Föremålssaml

Litt Tidigare inv

Större unders Anm



Skala 1:2000

Fastigheten från NO

Foto: H Pieniowski -79

FB 13 362



Värdering A B C

Fastighet Skofabriken 1 Stadsdel Liljeholmen

Adress Liljeholmens hamplan 13 Fastighetsäg Stockholms kommun

Företag/verks/anst/ Wikströms international AB/hydraulik, montering och lagerhållning/2

Ursprung verks _____

Övrigt _____

Omgivning Industriområde, närhet till hamn och järnväg.

Byggnadsbeskrivning

Hus	Funktion	Vån	Sockel	Konstr	Fasad/färg	Tak/färg	Övrigt
I	lager	1		regel	korr P/grå	P/grå	
II	kontor, garage	1	btg		sll/grå	P/grå	

Byggnadstekn skick Gott.

Interiör _____

Maskiner/kraft _____

Byggnadsdata

Hus	BL	SB	Arkitekt	BH	BM	Omb år	Arkitekt	Åtgärd
			1939 (Fsk)					

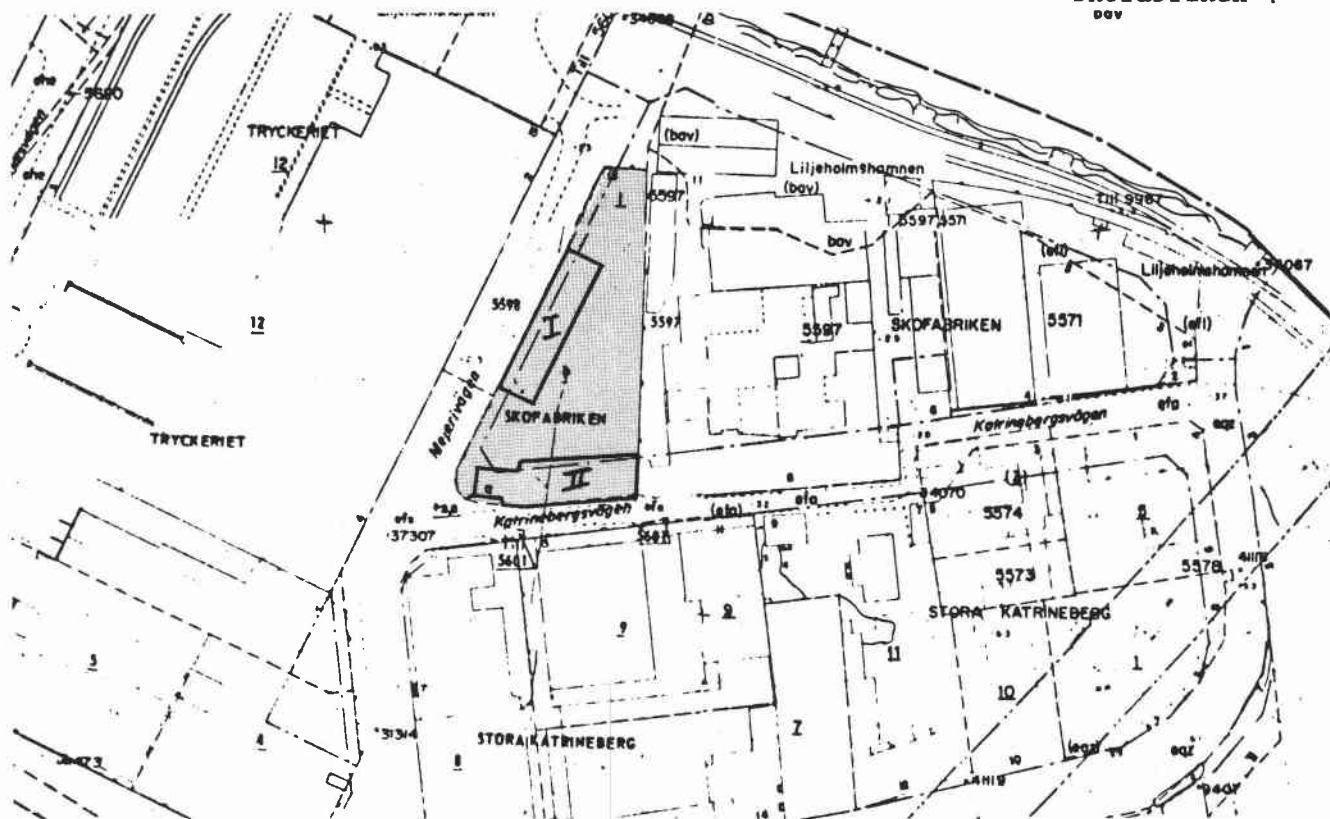
Kontaktperson _____

Arkiv _____ Föremålssaml _____ -

Litt _____ Tidigare inv _____ -

Större unders Anm _____

Bildnr FB 14559 Datum april 79 Sign EW



Skala 1:2000

Fastigheten från SV

Foto: E Wannberg -79

FB 14 559



Värdering **A** **B** **C**

Fastighet Skofabriken 3 (f.d. Stg 5597)

Stadsdel Liljeholmen

Adress Liljeholmshamnen 7-11

Fastighetsäg Stockholms kommun

Företag/verks/anst/ AB Tvättman (sedan 1977)/tvätteri/35-40 m m. Hus VI: Södermalms plåtslageri & Smide AB/3-5.

Ursprung verks AB Gustaf Erikssons Automobilfabrik. Svenska Maskinverken. AB Frank Hirschs Maskiner. Levins Skofabrik. AB Stockholms Ångtvätt.

Övrigt Anläggningen brann på 1920-talet. Hus II o III: står tomma.

Omgivning Industriområde, närhet till hamn och järnväg.

Byggnadsbeskrivning

Hus	Funktion	Vån	Sockel	Konstr	Fasad/färg	Tak/färg	Övrigt
I	fabrik	1½		tgl	tgl/röd, puts/grå	P	skorsten i röd tegel (avtagen)
II	"	1½		tgl	tgl/röd, puts/grå	P/svart	btgbänkar, pelare av btg o stål
III	"	1½		tgl	tgl/röd, puts/grå	papp/svart	
IV		1½		tgl	tgl/röd	P	
V		1			tgl/röd		
VI	verkstad	1½		regel	slp/fr	P/svart	

Flera skjul samt tillbyggnader av trä, plåt o betong.

Byggnadstekn skick Delvis förfall.

Interiör VI: panelade väggar och tak, fasta arbetsbänkar vid fönstren, entresolvåning med träräcke, överljus från lanternin.

Byggnadsdata

Hus	BL	SB	Arkitekt	BH	BM	Omb år	Arkitekt	Åtgärd
I-V	1906							
VI	trol fr		Nybyggnadshandlingar saknas i BNA.					
	1930-t							

Kontaktperson

Arkiv Föremålssaml *Bil fr Automobilfabr. finns på Tekn. Museet*

Litt F.v Feilizen:Katrineberg-från lustslott Tidigare inv -

Större unders Ja Anm *till industriförstad, Hägerstensbygd. -78.* Intressant som del av Liljeholmens industrimiljö.

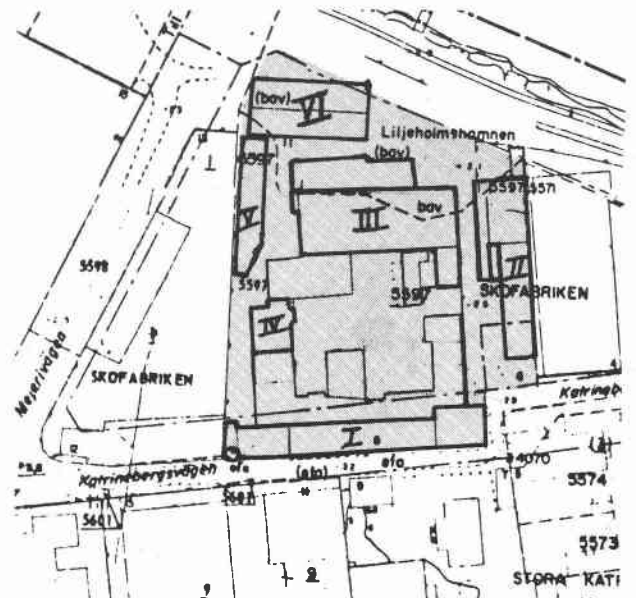
Bildnr FB 14373-83, 14559-79

Datum april 79 Sign EW

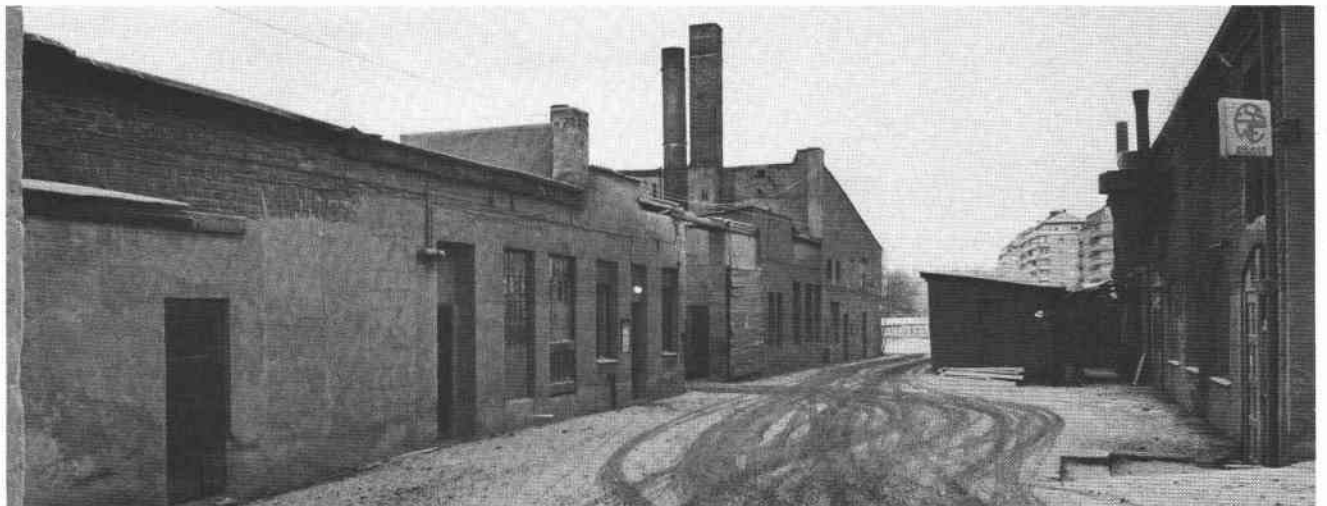


Hus VI från NO

FB 14 379



Skala 1:2000



I mitten hus III. T h hus II

FB 14 374

Hus I från NO. T v Katrinebergs gård

FB 14 373



Värdering A B **C**

Fastighet Stora Katrineberg 5

Stadsdel Liljeholmen

Adress Liljeholmsvägen 4-6

Fastighetsäg AB Justor gm Byggn.
AB Falkhem

Företag/verks/anst/ AB Spiral Specialisten/fjädertillverkning/ca 30. Flyttade in i
huset 1960-61.

Ursprung verks 1892 gelatinfabrik. Före Spiralspecialisten Förenade Färg.

Övrigt Använder huvudsakligen svenskt stål till sina produkter. Mycket exporteras,
transporteras med bil eller järnväg.

Omgivning Industriområde. Närhet till hamn o järnväg.

Byggnadsbeskrivning

Hus	Funktion	Vån	Sockel	Konstr	Fasad/färg	Tak/färg	Övrigt
I	fabrik	2		tgl	tgl/röd	P	btgförstärkningar
II	kontor	1		"	"	"	

Byggnadstekn skick Gott.

Interiör _____

Maskiner/kraft _____

Byggnadsdata

Hus	BL	SB	Arkitekt	BH	BM	Omb år	Arkitekt	Åtgärd
I	1892					1896		tillb.
						1943		tillb.

Fabriken brann i början av 1940-talet och återuppbyggdes 1945-47.

Ursprungliga nybyggnadshandlingar saknas i BNA.

Kontaktperson _____

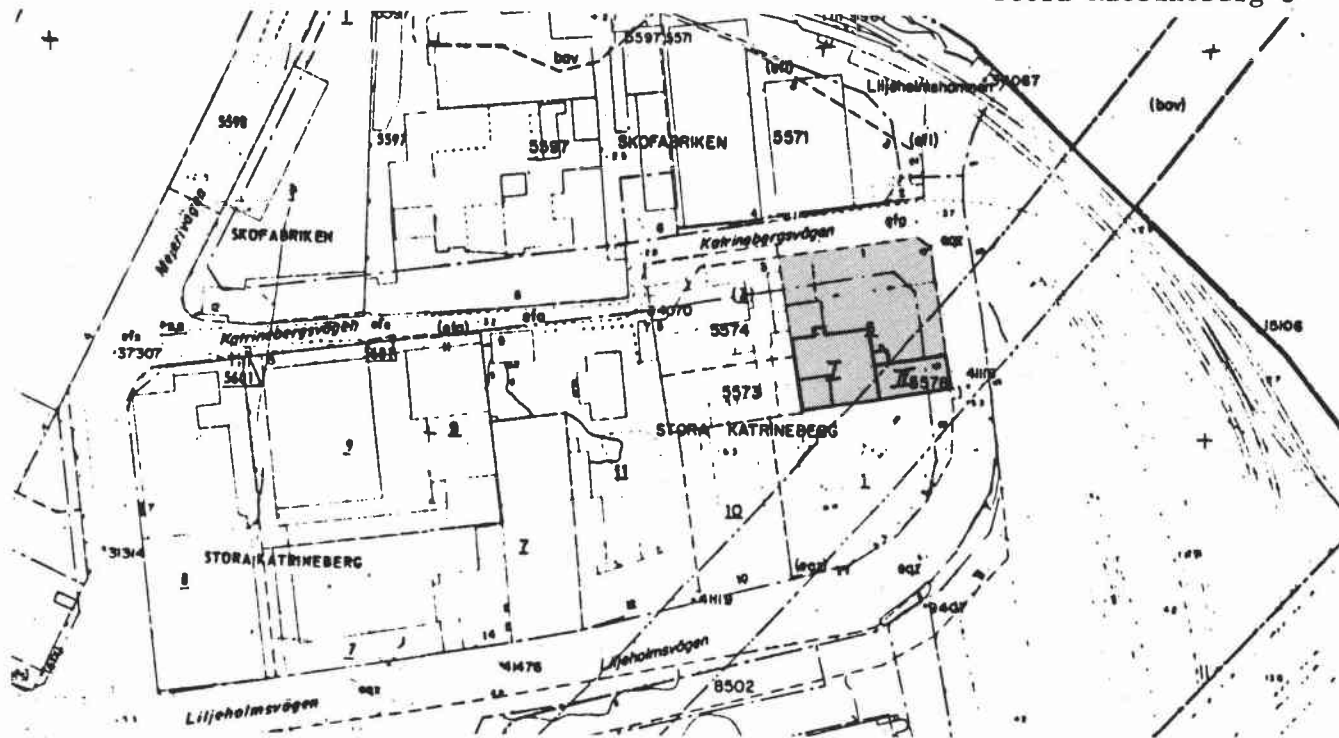
Arkiv _____ Föremålssaml _____

Litt _____ Tidigare inv _____ -

Större unders Ja Anm Särskilt intressant som en del av Liljeholmens industrimiljö.

Bildnr FB 13735

Datum april 79 Sign EW



Skala 1:2000

Fastigheten från NO

FB 13 735



Värdering A B **C**

Fastighet Stora Katrineberg 7

Stadsdel Liljeholmen

Adress Liljeholmsvägen 14-16

Fastighetsäg Sthlms kommun

Företag/verks/anst/ Hus I,II: Universaltryck grafiska AB/tryckeri/20, Modäntryck AB/tryckeri/ca 25,Byströms bokbinderi/15. Hus III:Indomarin AB/motorverkstad/fåtal, Beg. bildelar/3 m fl.

Ursprung.verks. Stockholms galvaniseringsfabrik.

Övrigt _____

Omgivning Industriområde, närhet till hamn o järnväg.

Byggnadsbeskrivning

Hus	Funktion	Vån	Sockel	Konstr	Fasad/färg	Tak/färg	Övrigt
I	fabrik	3	btg		terrasit/beige	P	
II	"	3	btg		puts/gul	P	
III	"	2½		tgl	tgl/röd	P/svart	
IV	lager	1		regel	lfs/fr	P/svart	
V		1		tgl	tgl/puts	P	
VI	garage, verkstad	1			p/grå	P/grå	

Byggnadstekn skick _____

Interiör _____

Maskiner/kraft _____

Byggnadsdata

Hus	BL	SB	Arkitekt	BH	BM	Omb år	Arkitekt	Åtgärd
II	1920							
III	före 1913							

Ursprungliga nybyggnadshandlingar saknas i BNA.

Kontaktperson _____

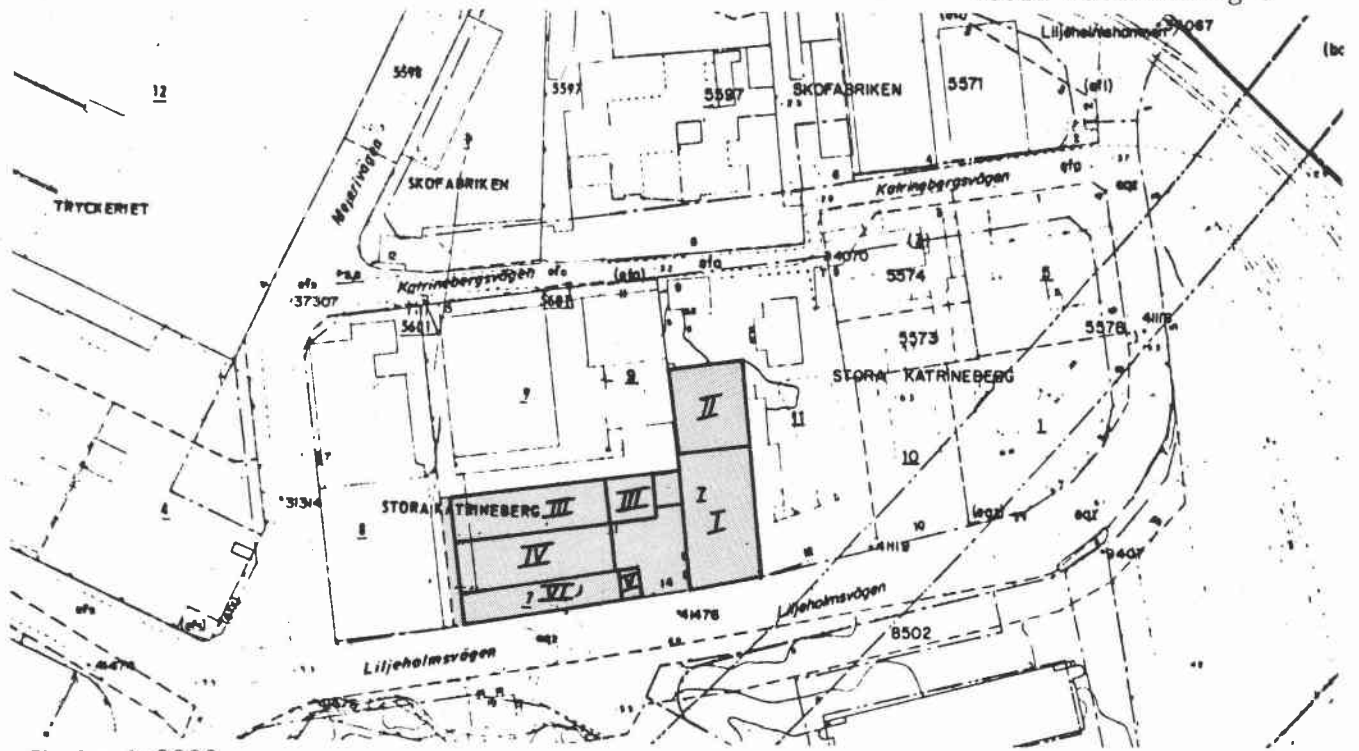
Arkiv _____ Föremålssaml _____

Litt _____ Tidigare inv _____

Större unders Ja Anm Särskilt intressant som del av Liljeholmens industrimiljö.

Bildnr FB 13740-47

Datum april 79 Sign EW



Skala 1:2000

Fastigheten från S

FB 13 740



Värdering A B **C**

Fastighet Stora Katrineberg 8 Stadsdel Liljeholmen

Adress Liljeholmsvägen 18 Fastighetsäg H Wikström och Erling Oddestad

Företag/verks/anst/ Duribolaget//grossist, golvverktyg/ca 25, Annel/säljer bl a kompressorer/4, Delta/reprosätter/45.

Ursprung verks AB Sveriges förenade spritförädlingsverk, därefter Liljeholmens mejeri.

Övrigt Lagerbyggnad från 1956, revs sommaren 1979.

Omgivning Industriområde, närhet till hamn o järnväg.

Byggnadsbeskrivning

Hus	Funktion	Vån	Sockel	Konstr	Fasad/färg	Tak/färg	Övrigt
I	fabrik			tgl	tgl/målad grön, vit	P/svart	skorsten av röd tgl

Byggnadstekn skick Gott.

Interiör Präglas av senare ombyggnader.

Maskiner/kraft -

Byggnadsdata

Hus	BL	SB	Arkitekt	BH	BM	Omb år	Arkitekt	Åtgärd
I						1906		om- o tillb.

Ursprungshandlingar saknas i BNA.

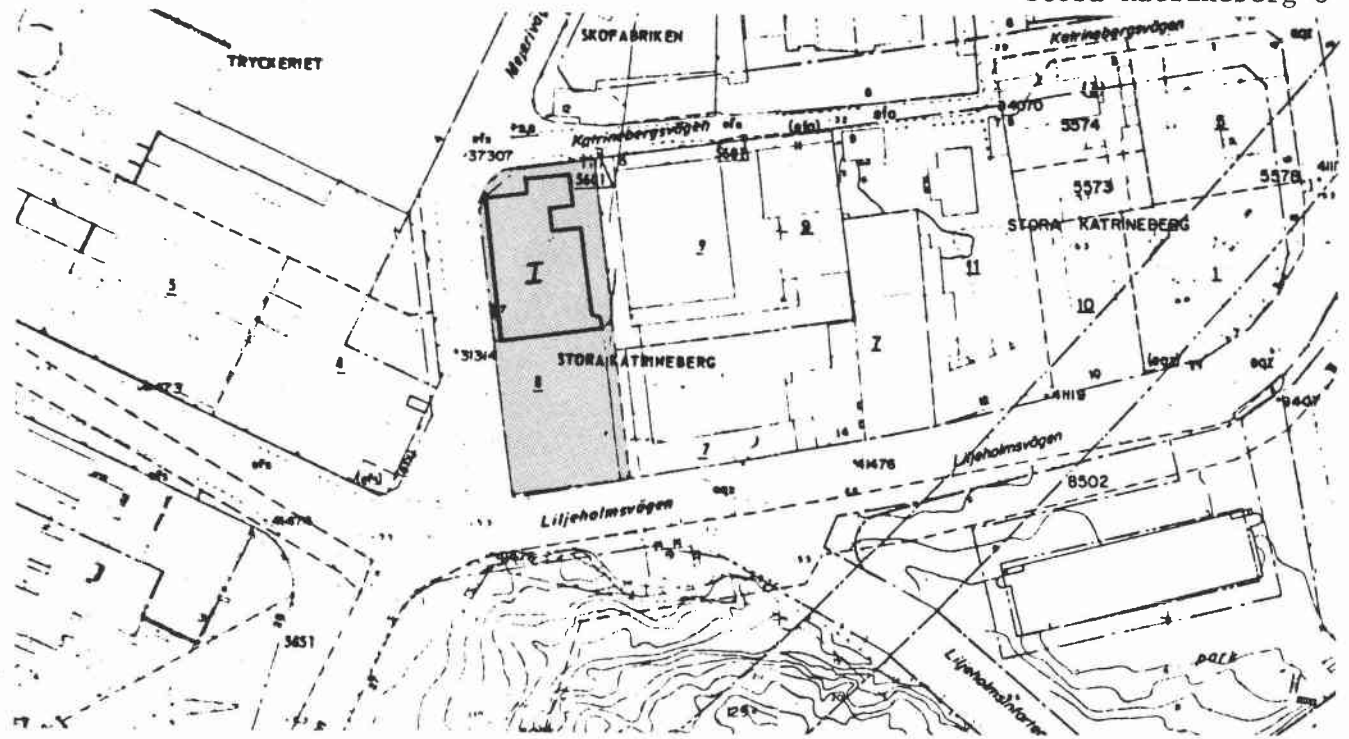
Kontaktperson _____

Arkiv _____ Föremålssaml _____ -

Litt _____ Tidigare inv _____ -

Större unders Anm Särskilt intressant som del av Liljeholmens industrimiljö.

Bildnr FB 13745-46, 13748 Datum april 79 Sign EW



Skala 1:2000

Hus I från SV

FB 13 746



Värdering A

(B) (C)

Fastighet Stora Katrineberg 9

Stadsdel Liljeholmen

Adress Katrinebergsvägen 11-13

Fastighetsäg Stockholms kommun

Företag/verks/anst/ Fanérbolaget/grossist i ädelträ o fanér/5. F d Lundell & Zetterberg.

Ursprung verks Stockholms Vaddfabrik. De senaste 30 åren lager för trävaror.

Övrigt Hus II o III står tomma.

Omgivning Industriområde, närhet till hamn o järnväg.

Byggnadsbeskrivning

Hus	Funktion	Vån	Sockel	Konstr	Fasad/färg	Tak/färg	Övrigt
I	fabrik	1-3	S	tgl	tgl/röd	P/svart	hög skorsten av gult tgl
II	"	1	btg		puts/rödgul et/grå	P	
III	"	1		tgl	puts/rödgul	P	

Byggnadstekn skick Gott.

Interiör I: btgbjälklag med järnbalkar, btgpelare och gjutjärnspelare.

Maskiner/kraft _____

Byggnadsdata

Hus	BL	SB	Arkitekt	BH	BM	Omb år	Arkitekt	Åtgärd
I		1902						

Nybyggnadshandlingar saknas i BNA.

Kontaktperson _____

Arkiv _____

Föremålssaml _____

-

Litt _____

Tidigare inv _____

-

Större unders Anm Särskilt intresse som del av Liljeholmens industrimiljö.

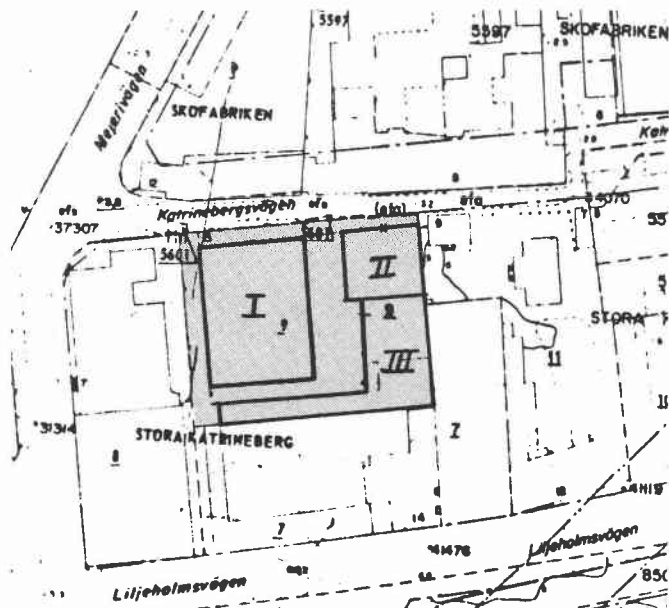
Bildnr FB 13749-56

Datum april 79 Sign EW



Hus I, t h

FB 13 751



Skala 1:2000

Fastigheten från NV

FB 13 749



Värdering A B **C**

Fastighet Stora Katrineberg 11

Stadsdel Liljeholmen

Adress Liljeholmsvägen 12

Fastighetsäg L.E.Henriques m.fl.

Företag/verks/anst/ Ingemar Boding/segelmakare/Peter Norlin AB/12 anställda.

Svensk båttransport, fåtal anställda. Svalan cykelparti/lager/2-3 anställda.

Ursprung verks 1939 Hudcentralen. Byggnaden har också disponerats av Beckers samt Cederroths.

Övrigt På Stora Katrinebergs gård startades, under 1800-talets första del tillverkn. av olika slag, bl a kittunstryckeri och porterbryggeri. När järnvägen Sthlm-Södertälje anlagts 1860 blev Liljeholmen, som tillhörde Stora Katrineberg, attraktivt för industri-

lokalisering. Gårdens ägor styckades till industritomter och den första fabriken, en gelatinfabrik (kv Stora Katrineberg 5), uppfördes 1892. Industriområdet byggdes ut till nuvarande omfattning under den följande 20-årsperioden.

Omgivning Industriområde.

Byggnadsbeskrivning

Hus	Funktion	Vån	Sockel	Konstr	Fasad/färg	Tak/färg	Övrigt
I	fabrik	4	btg	tgl	puts/gul	P/svart	btgbjälklag o pelare
II	garage	1					
III	bostad	2	Stora Katrinebergs gård				
IV	bostad/ uthus	1	-	"	-		

Byggnadstekn skick Gott.

Interiör _____

Maskiner/kraft _____

Byggnadsdata

Hus	BL	SB	Arkitekt	BH	BM	Omb år	Arkitekt	Åtgärd
I	1923							

Kontaktperson _____

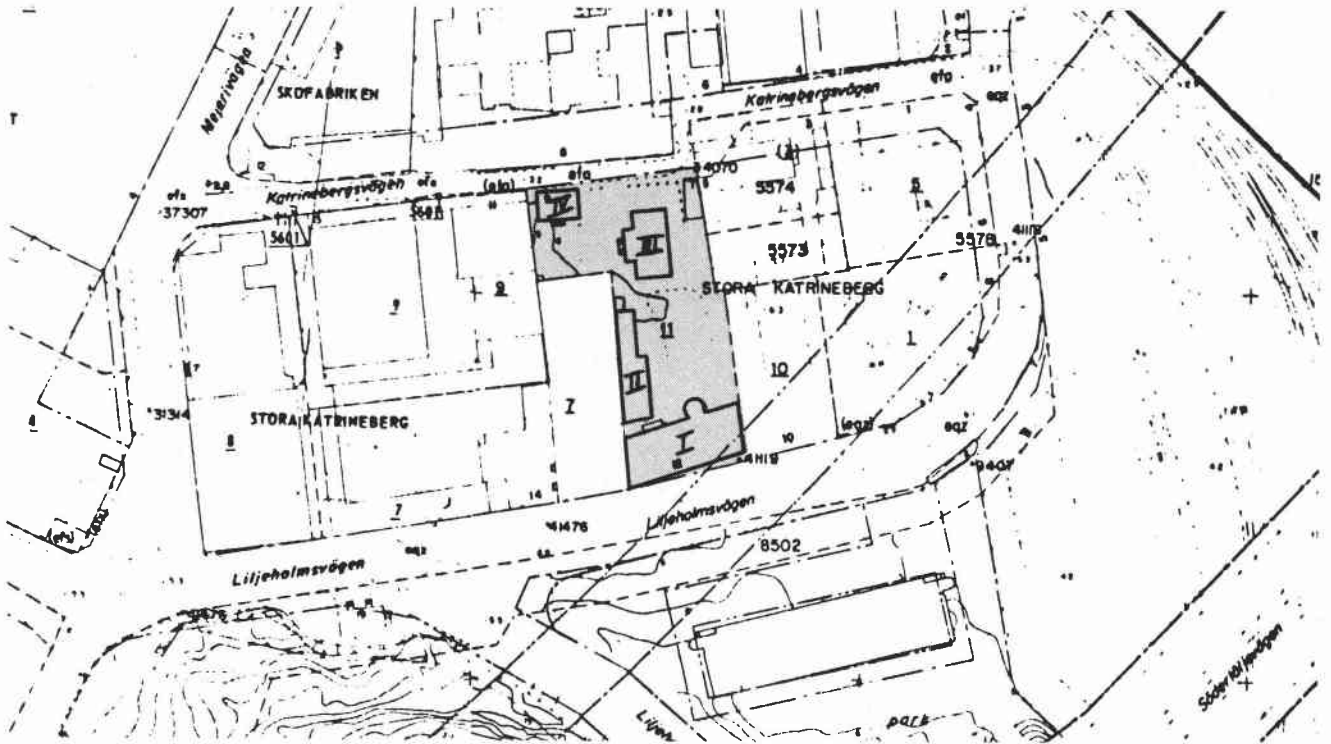
Arkiv _____ Föremålssaml _____ -

Litt _____ Tidigare inv _____ -

Större unders Anm Särskilt intresse som del av Liljeholmens industrimiljö

Bildnr FB 13739, 14580

Datum april 79 Sign EW



Skala 1:2000

Hus I. Fasad mot Liljeholmsvägen

FB 13 739



Värdering A B C

Fastighet St Katrineberg 13 o 14 (fd Stg 5573-74) Stadsdel Liljeholmen

Adress Katrinebergsvägen 3 Fastighetsäg Stockholms kommun

Företag/verks/anst/ Ingen verksamhet.

Ursprung verks _____

Övrigt Tomten delvis avriven.

Omgivning Industriområde.

Byggnadsbeskrivning

Hus	Funktion	Vån	Sockel	Konstr	Fasad/färg	Tak/färg	Övrigt
I		1½		tgl	tgl/röd	P/brun	
II	skjul	1		regel	br/fr	P/x	
III	"	1		regel	br/fr	P/x	
IV	"			regel	br/korr.P	P/x	
V	verkstad			tgl	tgl/röd	P/x	
VI	skjul			regel	sll/fr	P/x	

Byggnadstekn skick Förfall.

Interiör _____

Maskiner/kraft _____

Byggnadsdata

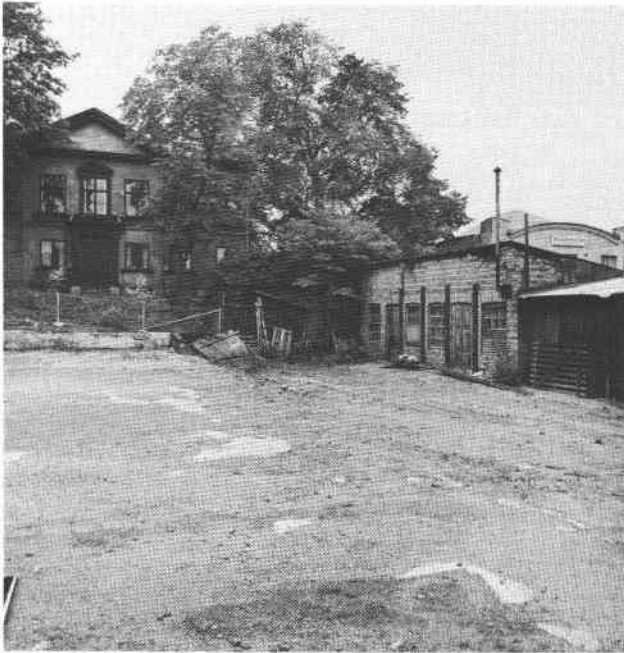
Hus BL SB Arkitekt BH BM Omb år Arkitekt Åtgärd
1895(Fsk)

Kontaktperson _____

Arkiv _____ Föremålssaml _____ -

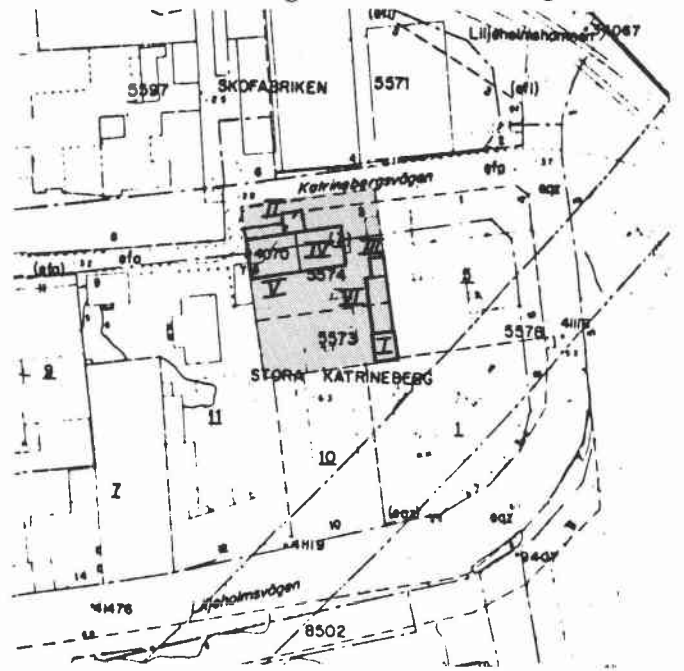
Litt _____ Tidigare inv _____ -

Större unders Anm



Hus V, från SO

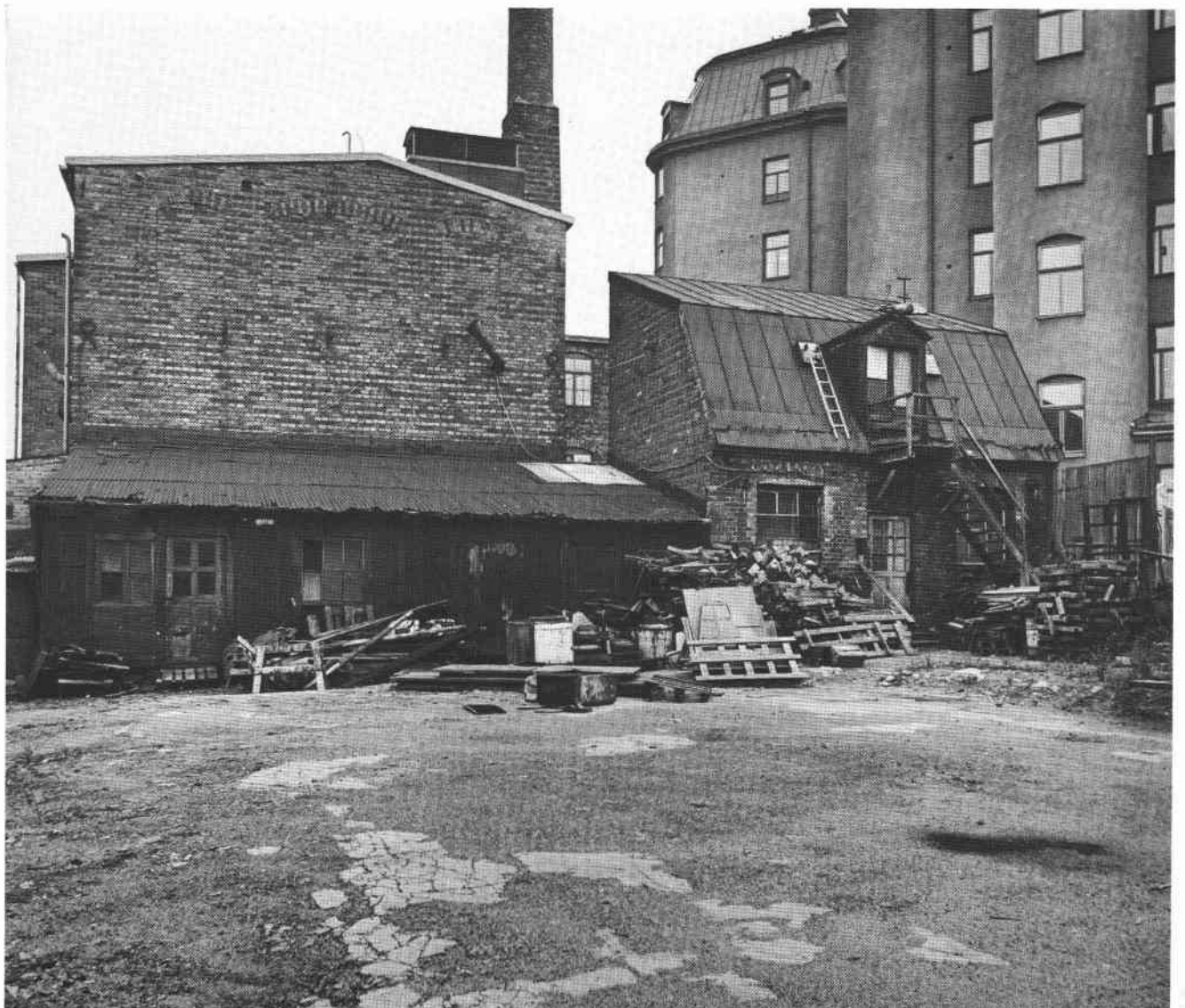
FB 13 738



Skala 1:2000

Hus VI och I, från V

FB 13 737



Värdering A B C

Fastighet Stranden 1

Stadsdel Liljeholmen

Adress Lövholmsvägen 11

Fastighetsäg Nordström & Co
Trävaror K/B

Företag/verks/anst/ Nordströms trä/handelsbrädgård/ca 45

Ursprung verks _____

Övrigt Firman disponerar även Stranden 2,5 samt delar av 6.

Omgivning Industriområde vid sjöstrand.

Byggnadsbeskrivning

Hus	Funktion	Vån	Sockel	Konstr	Fasad/färg	Tak/färg	Övrigt
-----	----------	-----	--------	--------	------------	----------	--------

I	kontor	1	btg		sprit/grå	P/grå	
---	--------	---	-----	--	-----------	-------	--

II	f d stall	1½		regel	lfs pfv/röd		
----	-----------	----	--	-------	-------------	--	--

III	virkes- magasin						
-----	--------------------	--	--	--	--	--	--

Byggnadstekn skick Gott.

Interiör _____

Maskiner/kraft _____

Byggnadsdata

Hus	BL	SB	Arkitekt	BH	BM	Omb år	Arkitekt	Åtgärd
-----	----	----	----------	----	----	--------	----------	--------

			1923(Fsk)					
--	--	--	-----------	--	--	--	--	--

Kontaktperson _____

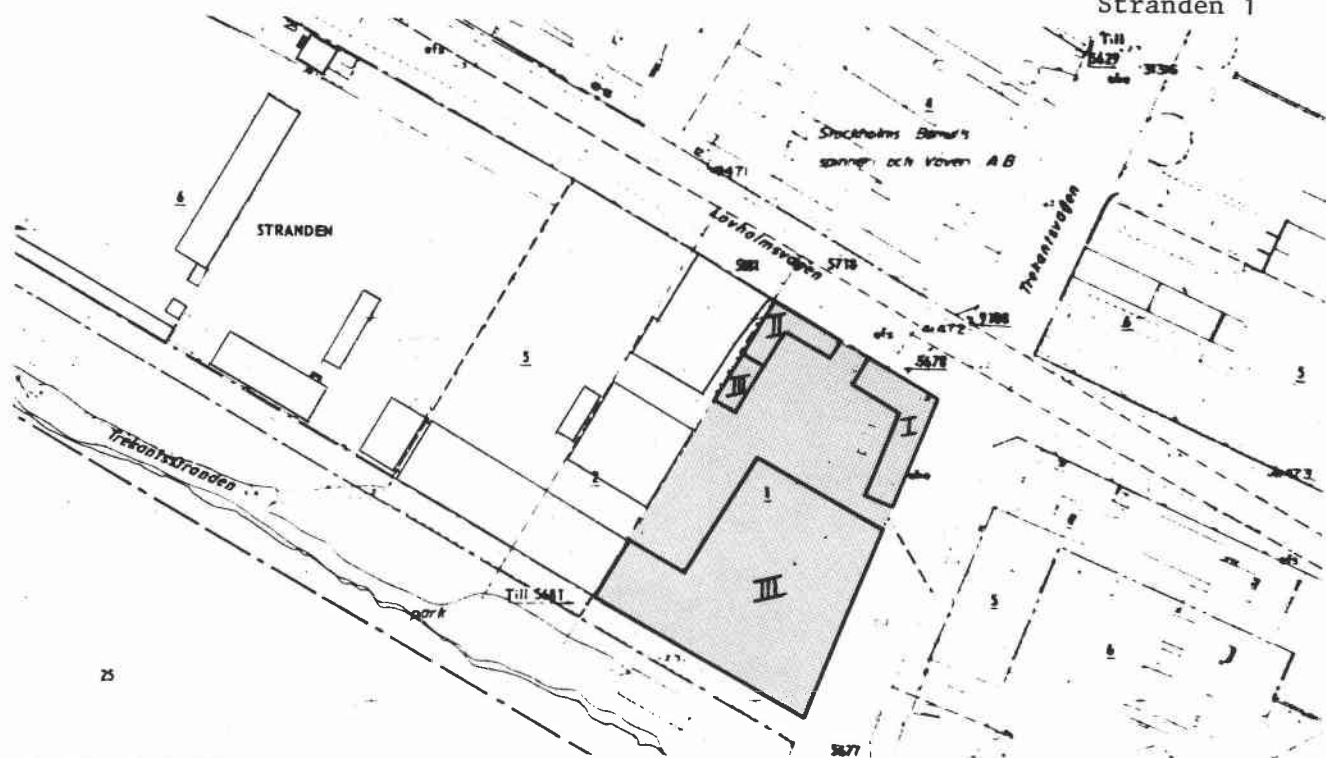
Arkiv _____ - Föremålssaml _____ -

Litt _____ Tidigare inv _____ -

Större unders Anm

Bildnr FB 13026-27

Datum april 79 Sign EW



Skala 1:2000

Vy över Stranden 6,5,2 och 1 från NV

FB 13 026

