

Värdering A B **C**

Fastighet Hammarby gård 9 (f d General Motors 1) Stadsdel Södra Hammarbyhamnen

Adress Hammarbyvägen 13-19 Fastighetsäg Stockholms kommun

Företag/verks/anst/ _____

Ursprung verks General Motors (flyttade från lokalerna i december 1979).

Övrigt _____

Omgivning _____

Byggnadsbeskrivning

Hus	Funktion	Vån	Sockel	Konstr	Fasad/färg	Tak/färg	Övrigt
I	fabrik, verkstad	1-2	btg cem		btg/gråvit	papp/	
II	" "	1-2			puts/vit	papp/	lanterniner

Byggnadstekn skick Gott.

Interiör I-II stora öppna hallar.

Maskiner/kraft _____

Byggnadsdata

Hus BL SB Arkitekt BH BM Omb år Arkitekt Åtgärd

I,II 1926-28

Nybyggnadshandlingarna saknas i BNA.

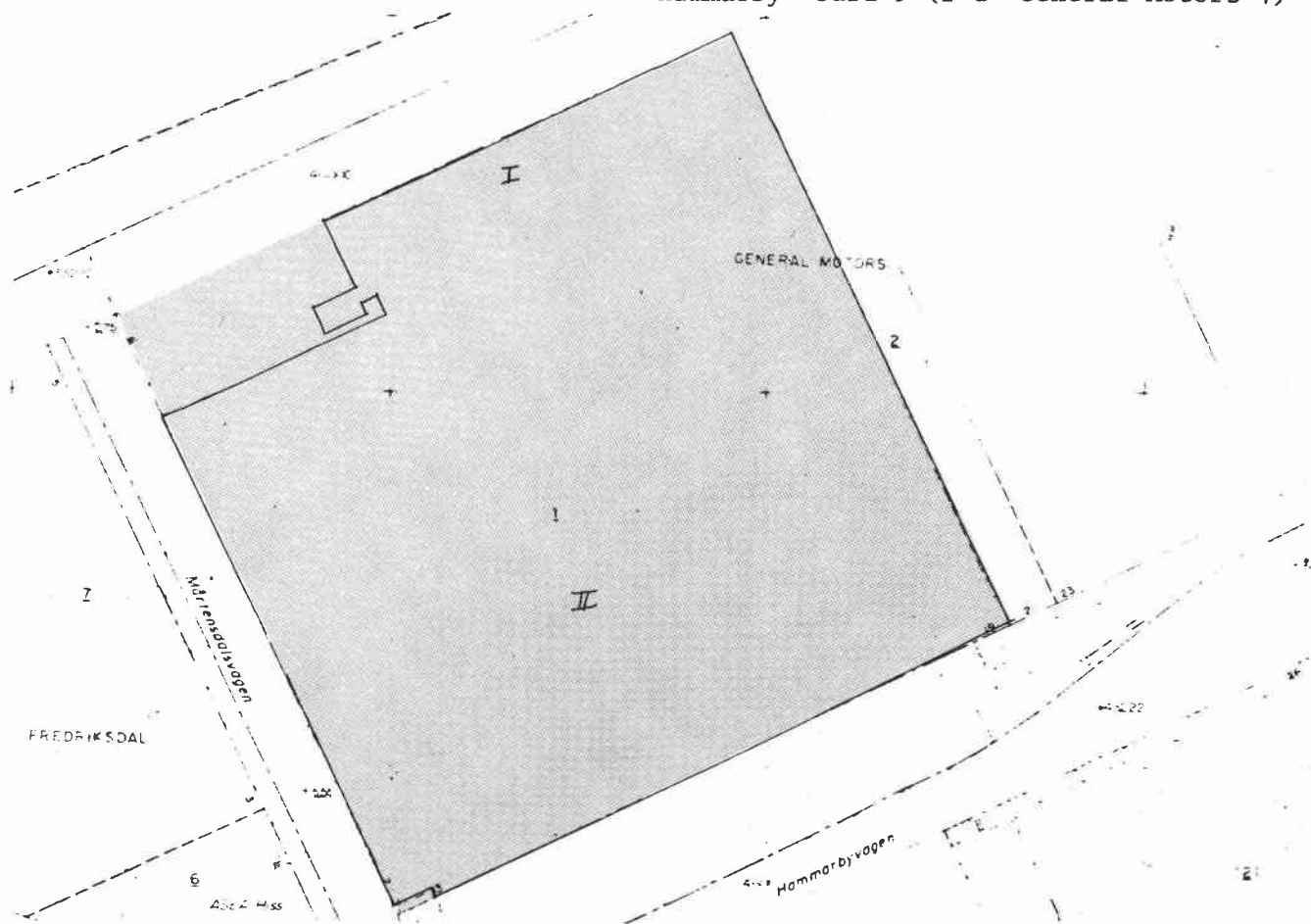
Kontaktperson _____

Arkiv _____ Föremålssaml _____

Litt _____ Tidigare inv _____

Större unders Anm

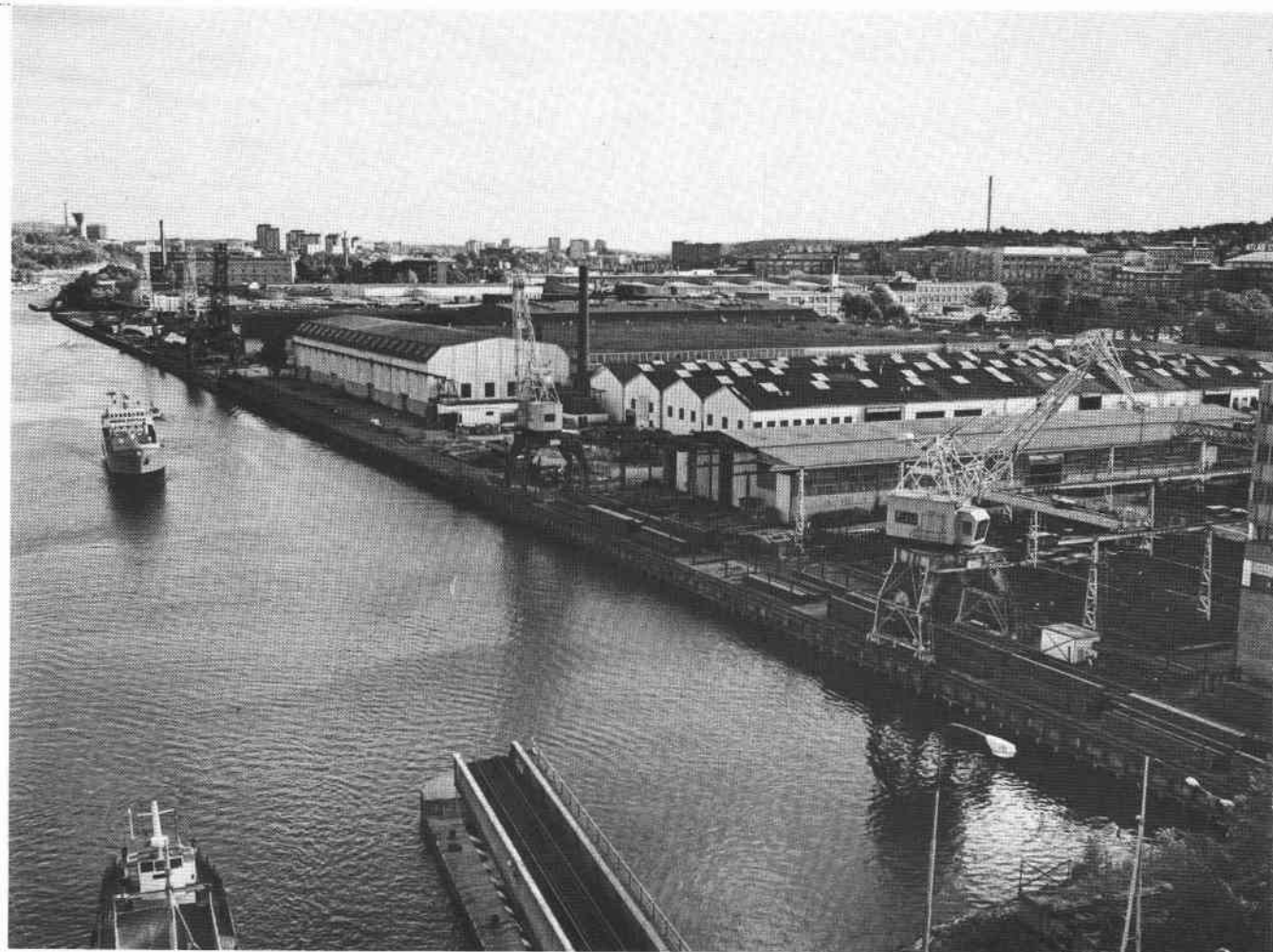
Bildnr FB 13732-34, FB 14060, FB 14940-945 Datum sept 79 Sign EW



Skala 1:2000

Vy från NV

FB 14 945



Värdering A B **C**
Fastighet Henriksdal 1 (numera Södra Hammarbyhammen 1:30) Stadsdel Södra Hammarbyhammen
Adress Båtklubbsvägen - Henriksdalsvägen Fastighetsäg Stockholms kommun
Företag/verks/anst/ _____

Ursprung verks 1941-48 J.A. Hedberg & Co Industri AB/verkstad, gjuteri.

Övrigt _____

Omgivning _____

Byggnadsbeskrivning

Hus	Funktion	Vån	Sockel	Konstr	Fasad/färg	Tak/färg	Övrigt
<u>I</u>	<u>fabrik</u>	<u>1-2</u>	<u>S</u>	<u>tgl</u>	<u>puts/gul</u>	<u>P/svart</u>	

Byggnadstekn skick Gott.

Interiör _____

Maskiner/kraft _____

Byggnadsdata

Hus BL SB Arkitekt BH BM Omb år Arkitekt Åtgärd
1914(Fsk)

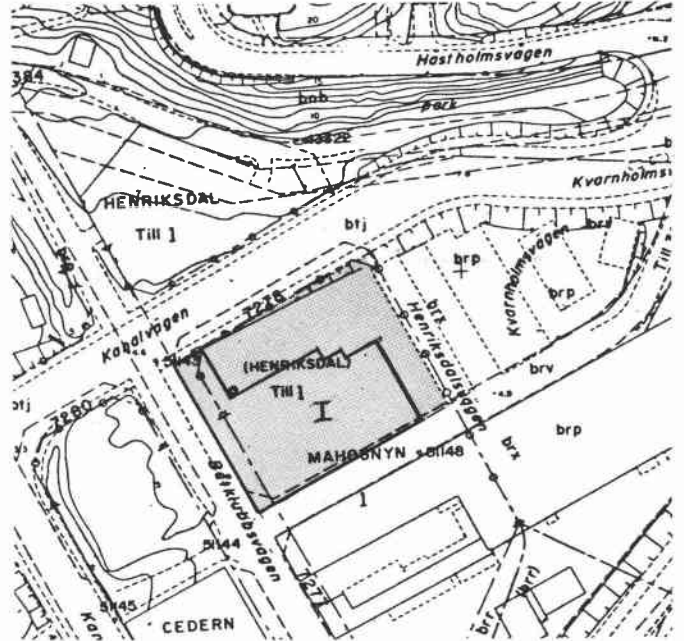
Nybyggnadshandlingar saknas i BNA.

Kontaktperson _____

Arkiv _____ Föremålssaml _____

Litt _____ Tidigare inv _____

Större unders Anm _____



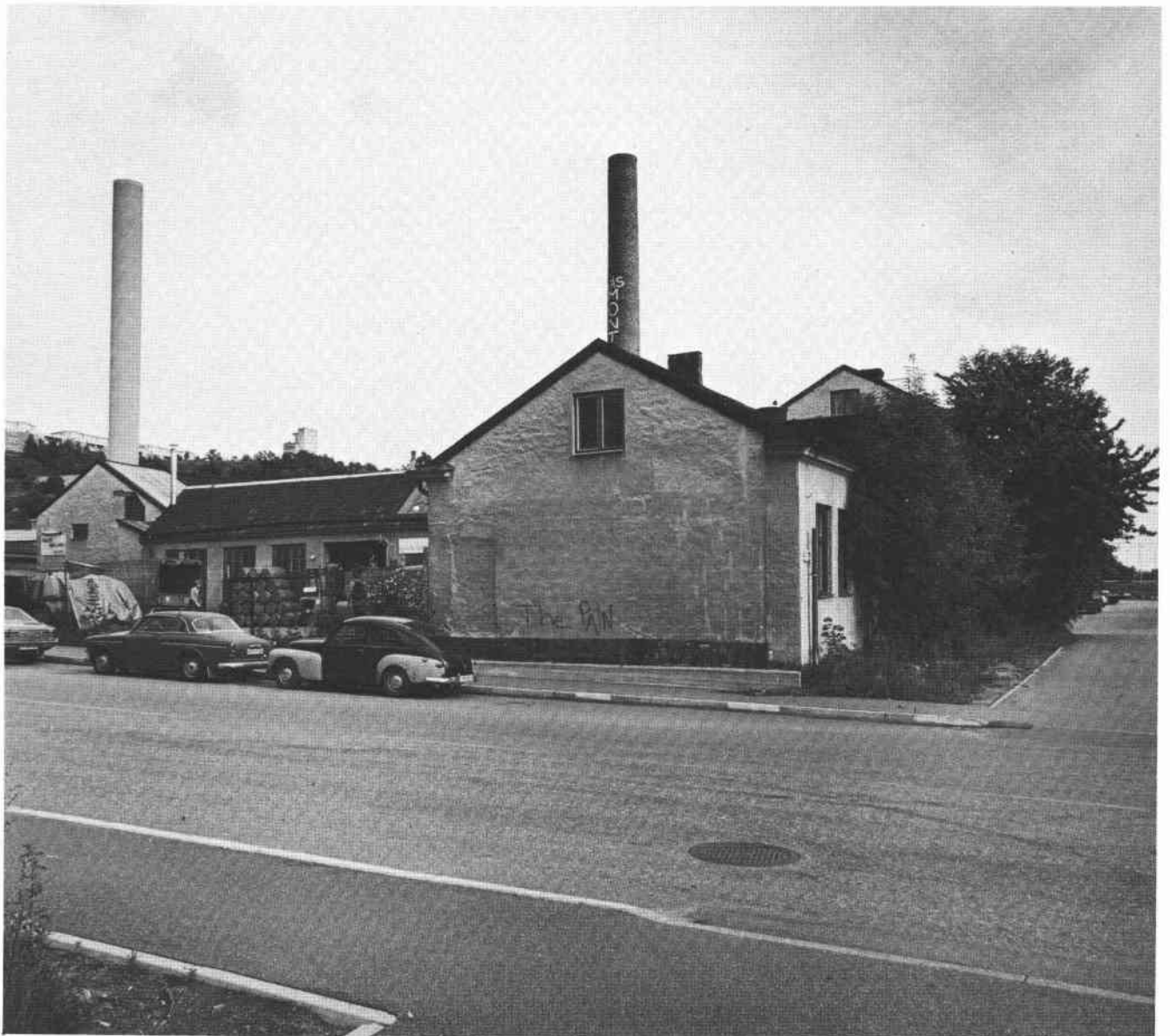
Fastigheten från SV

FB 13 479

Skala 1:2000

Fastigheten från NV

FB 13 480



Värdering A B C

Fastighet Luna 1

Stadsdel Södra Hammarbyhamnen

Adress Lunavägen 6-10

Fastighetsäg Balton AB gm Citadel-
let Ind&Bygginvest AB

Företag/verks/anst/ Industrihotell, 80-tal firmor, tryckerier, bokbinderier, meka-
niska verkstäder m m

Ursprung verks LunaLampan KF

Övrigt *AB Citadellets numrering.

Omgivning Industriområde, anslutande hamn o järnväg. Fabriksgården delvis besatt med
gatsten.

Byggnadsbeskrivning

Hus	Funktion	Vån	Sockel	Konstr	Fasad/färg	Tak/färg	Övrigt
*1,4, 16,24,							
27	fabriker	6	btg		puts/gulbeige	P/grå	
15		1	btg		puts/gulbeige	papp/grå	
17		1-2	btg		puts/beige, vit	papp/grå	
6,11, 12,		2-3	btg		puts/gul, gul- beige, P/blå	P/	
19		2			puts/beige	P/grå	
28,29		1	btg		puts/beige	P/grå	
26		2			tgl/gul	P/grå	
20,34		3,4	btg		tgl/gul	P	

10,13 plåtskjul, 40 träskjul, 33 oljecistern, I portvaktshus, II, III cykelskjul,
IV, V skorstenar.

Byggnadstekn skick Gott

Interiör Ej besökt.

Maskiner/kraft _____

Byggnadsdata

Hus	BL	SB	Arkitekt	BH	BM	Omb år	Arkitekt	Åtgärd
			1929-30	A v Schmalensee	KF			
			Hus 20 och 34 uppförda efter 1940.					

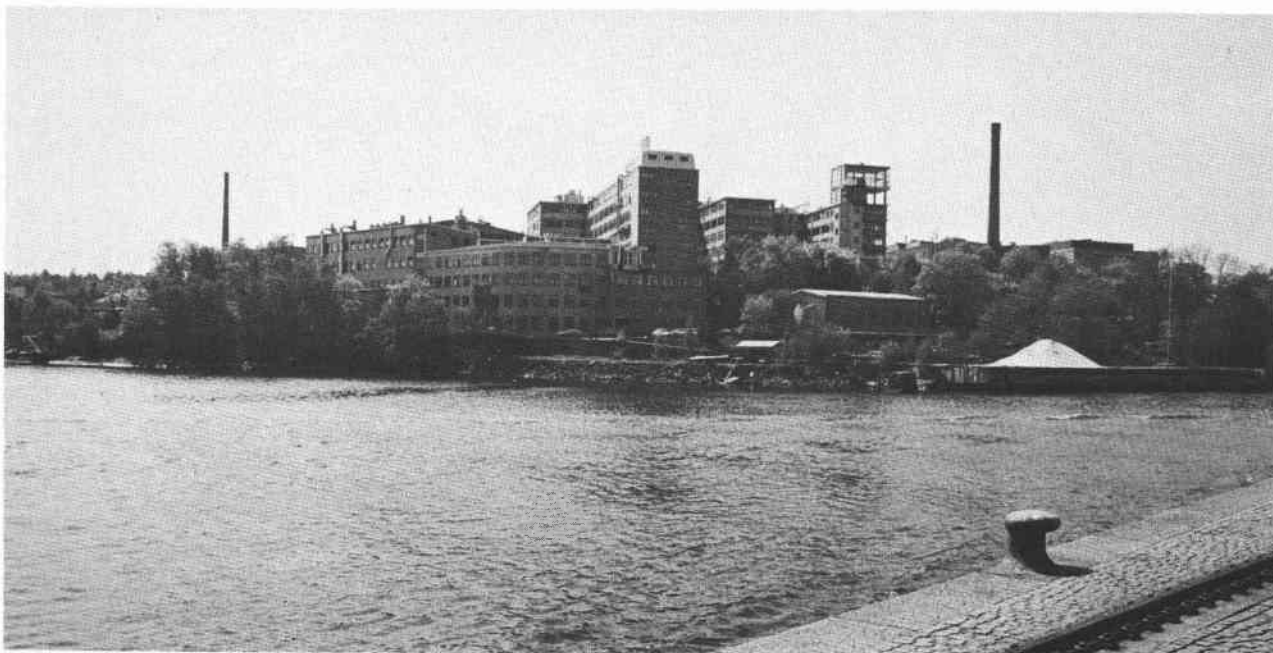
Kontaktperson _____

Arkiv _____ Föremålssaml _____

Litt _____ Tidigare inv _____

Större unders Ja Anm Anläggning av särskilt industihistoriskt och arkitekturhisto-
riskt intresse.

Bildnr FB 13502-18, 13726, FB 14681-82, 14710-11 Datum aug 79 Sign EW

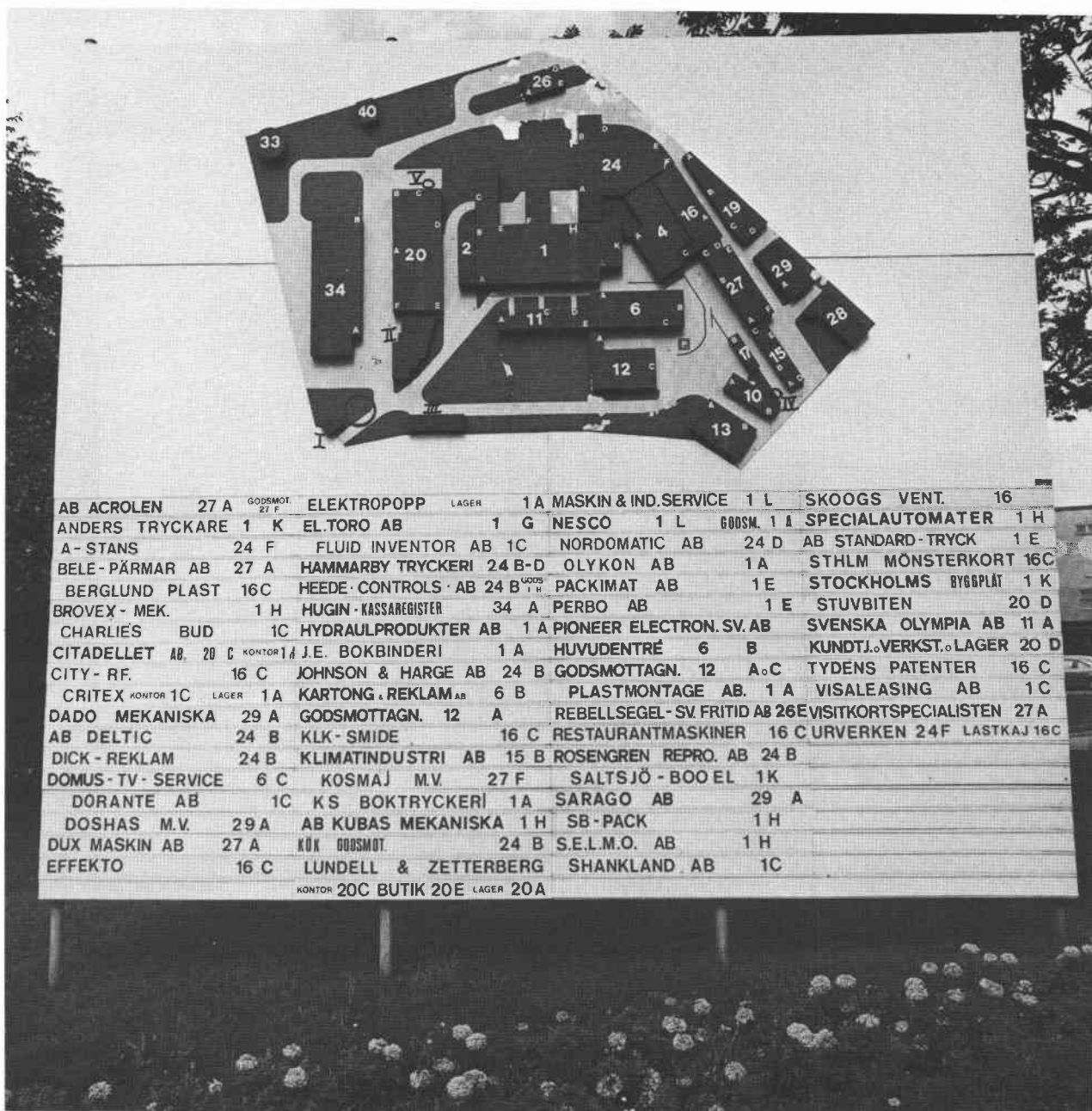


Fastigheten från NO

FB 14 711

Orienteringstavla över området

FB 13 503



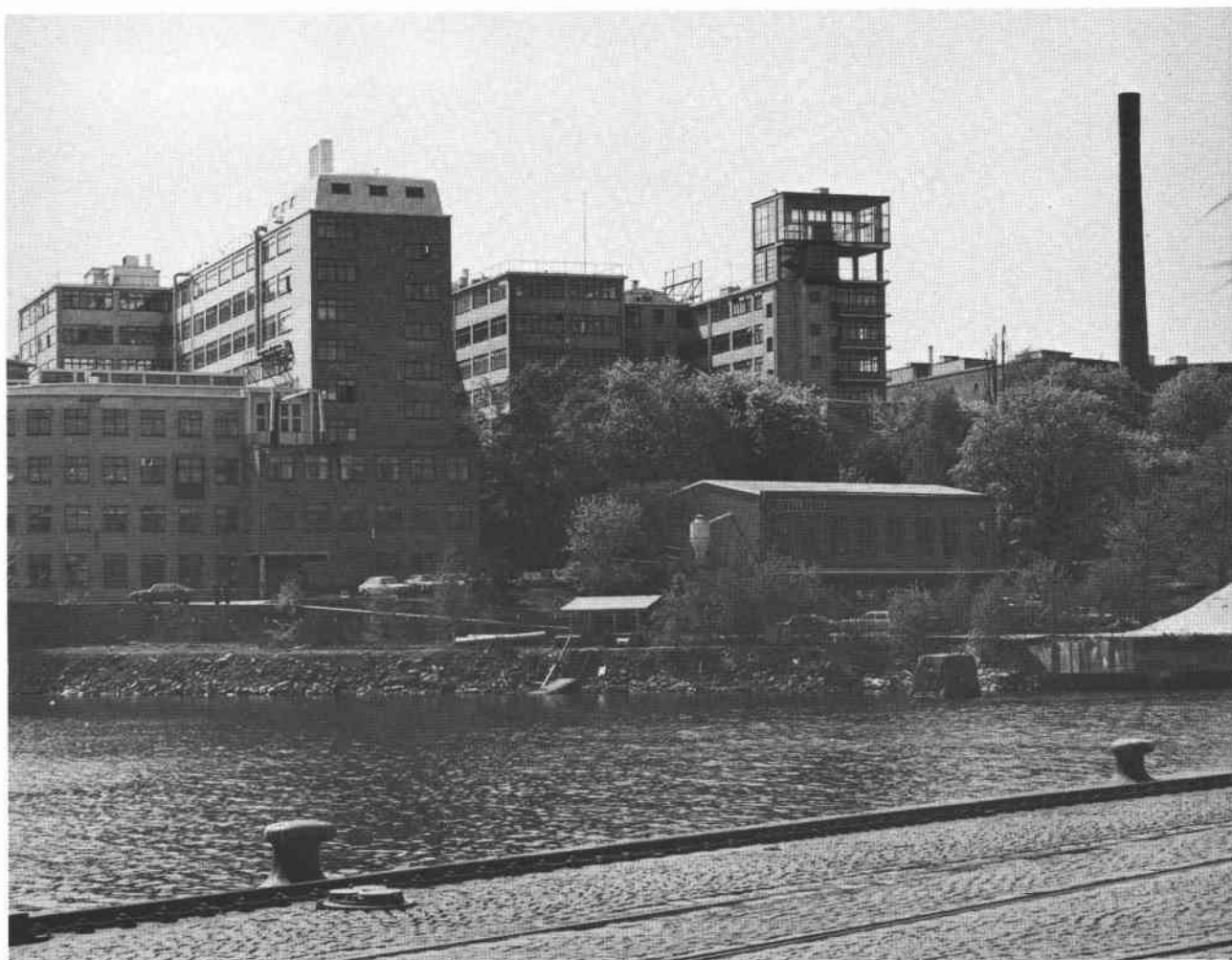


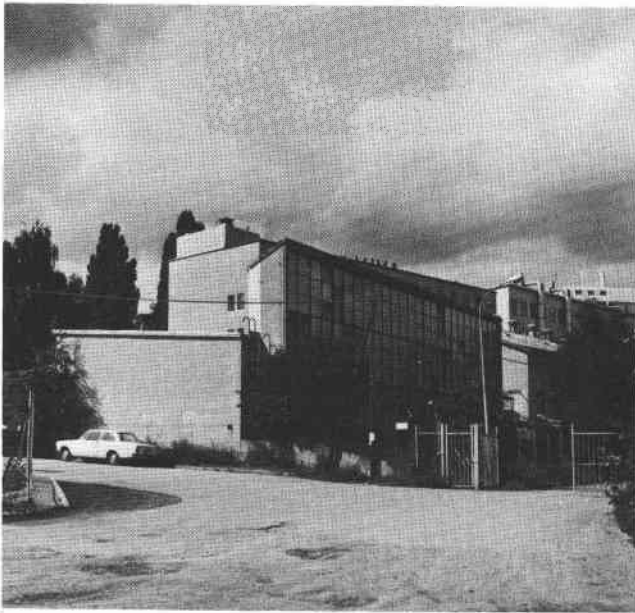
Hus 2 och 1 från SV

FB 13 504

Hus 24, 1 och 26 från NO

FB 14 681





Hus 28

FB 13 515



Vy mot S från hus 16 C

FB 13 509

Vy mot NV, från hus 27 A

FB 13 508



Värdering A B **C**

Fastighet Proppen 4

Stadsdel Södra Hammarbyhammen

Adress Hammarbyvägen 28

Husab-Hus i Sthlm AB
Fastighetsäg gm B G Sjölander

Företag/verks/anst/ Aare serigräfi/tryckeri, Wästerlunds/charkuterifabrik, lager,
Kihlgren TV och Radio, lager, kontor. MC-tjänst.

Ursprung verks Industrilokaler.

Övrigt _____

Omgivning _____

Byggnadsbeskrivning

Hus	Funktion	Vån	Sockel	Konstr	Fasad/färg	Tak/färg	Övrigt
I	fabrik	2½			puts/rosa- beige	P/grå	

Byggnadstekn skick Gott.

Interiör Ej besökt.

Maskiner/kraft _____

Byggnadsdata

Hus	BL	SB	Arkitekt	BH	BM	Omb år	Arkitekt	Åtgärd
			1937-38				El. AB John Osterman	

Kontaktperson _____

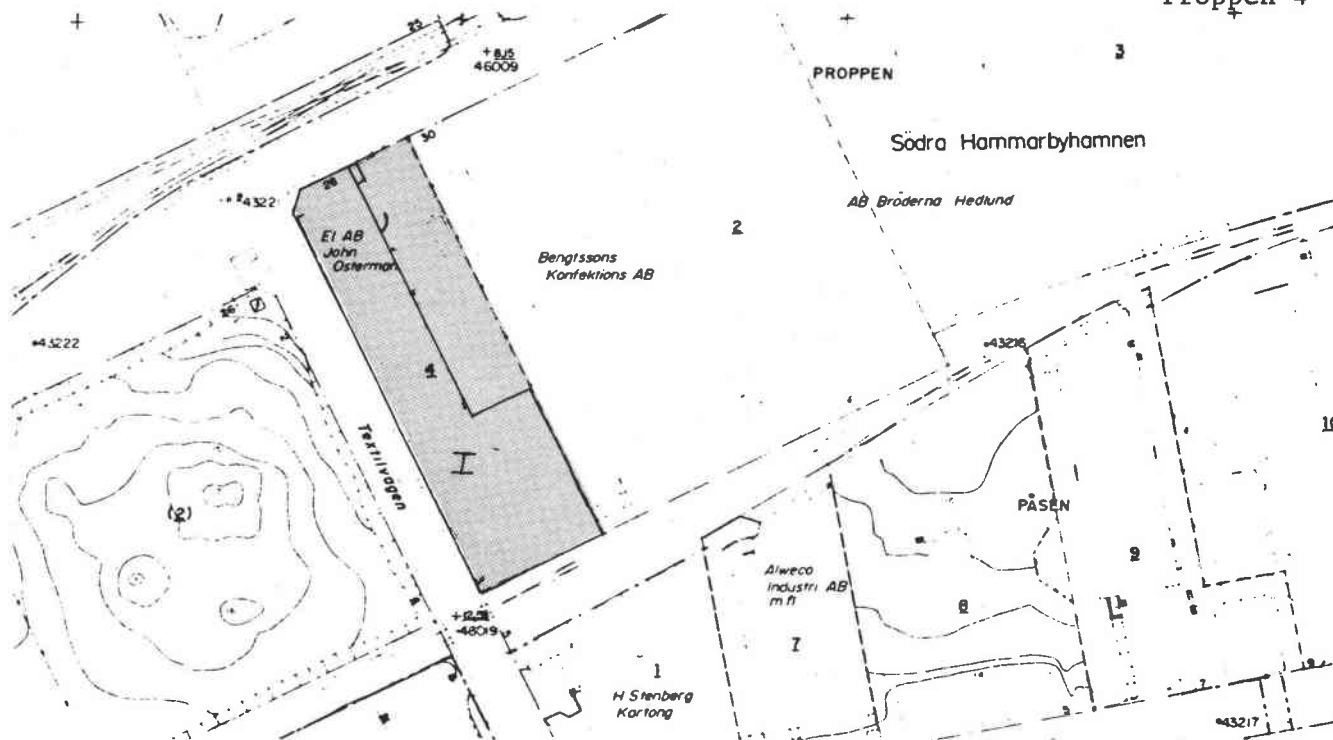
Arkiv _____ Föremålssaml _____

Litt _____ Tidigare inv _____

Större unders Anm

Bildnr FB 13731

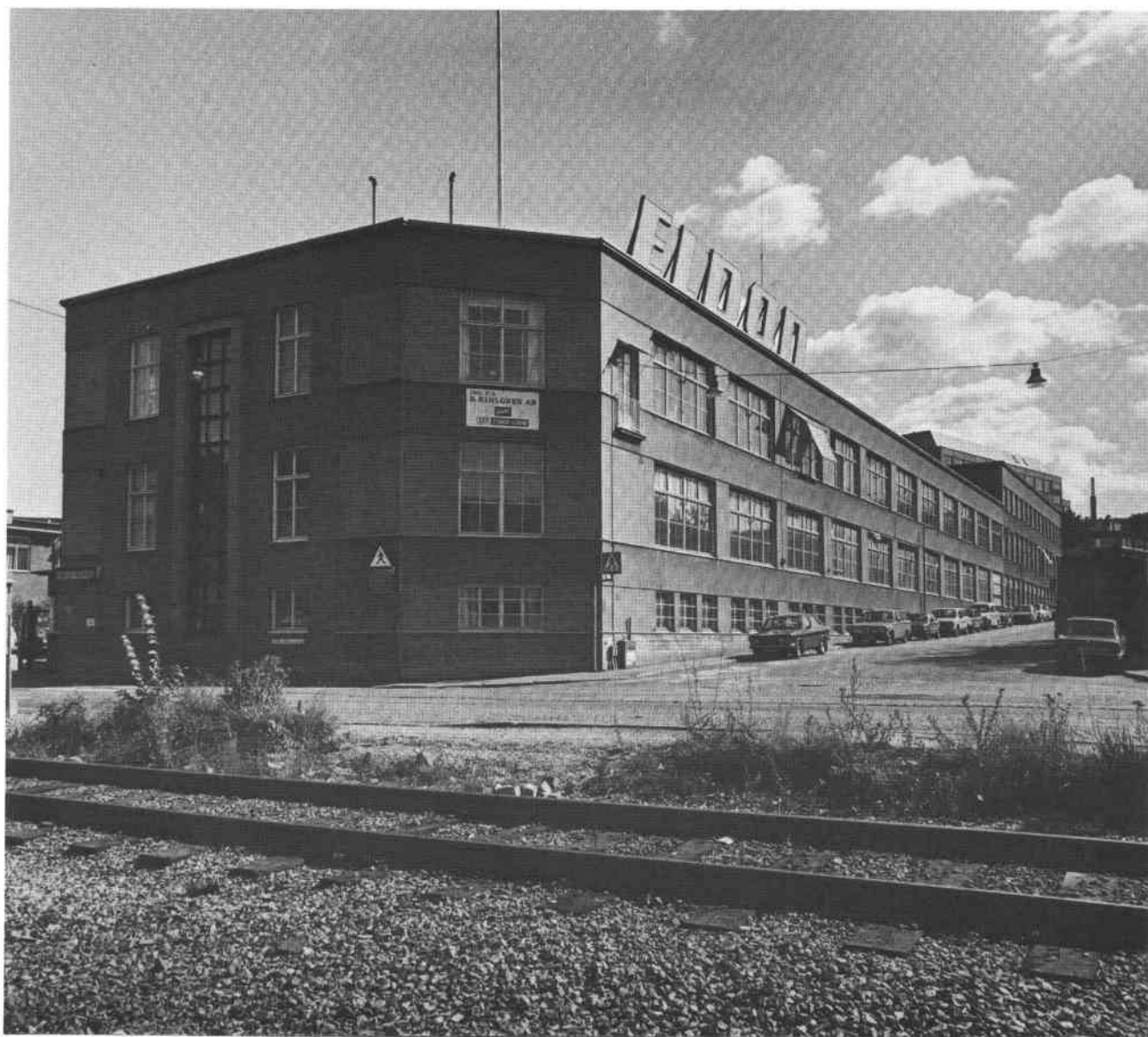
Datum mars 79 Sign EW



Skala 1:2000

Fastigheten från NV

FB 13 731



Värdering A B **C**

Fastighet Trikåfabriken 3

Stadsdel Södra Hammarbyhammen

Adress Hammarby fabriksväg 23

Fastighetsäg Sthlms kommun

Företag/verks/anst/ AVEBE/mekanisk verkstad, elektromekanisk montering/155 + arbetsledning.

Ursprung verks _____

Övrigt _____

Omgivning _____

Byggnadsbeskrivning

Hus	Funktion	Vån	Sockel	Konstr	Fasad/färg	Tak/färg	Övrigt
I	fabrik	4	btg		puts/gul,grå		

Byggnadstekn skick Gott.

Interiör _____

Maskiner/kraft _____

Byggnadsdata

Hus	BL	SB	Arkitekt	BH	BM	Omb år	Arkitekt	Åtgärd
I	1938-40		J.R. Broman & co					
			Fastighets AB					

Kontaktperson _____

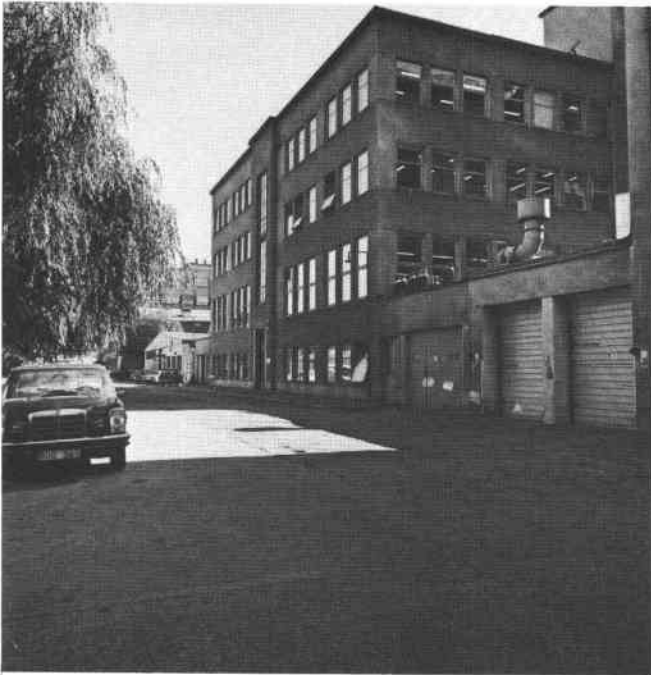
Arkiv _____ Föremålssaml _____

Litt _____ Tidigare inv _____

Större unders Anm

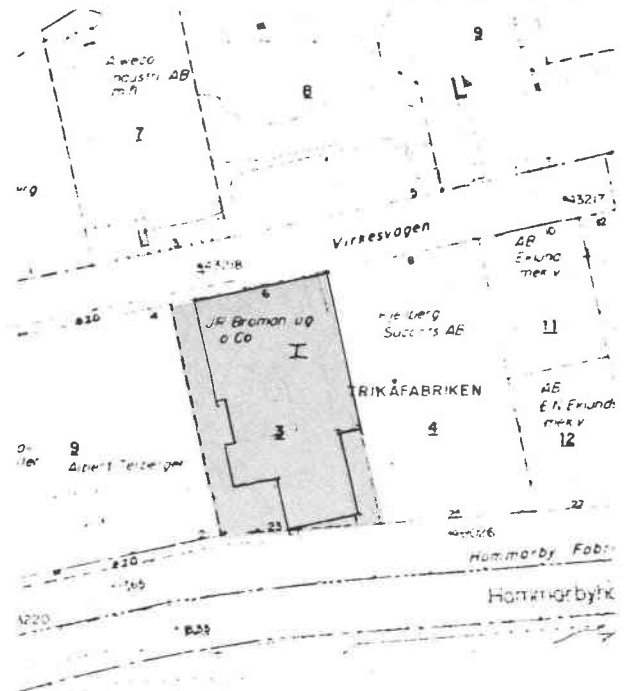
Bildnr FB 13719, 13724

Datum sept 79 Sign EW



Fasad mot Virkesvägen

FB 13719



Skala 1:2000

Fastigheten från SO

FB 13724



Värdering A B **C**

Fastighet Trikåfabriken 8 Stadsdel Södra Hammarbyhammen

Adress Hammarby fabriksväg 29,31 Fastighetsäg Byggn. AB Wiksten gm
Ohlsson&Skarne AB

Företag/verks/anst/ Securitas, Sameco, Arman, Kyl-city m fl/lager, verkstäder och kontor.

Ursprung verks El. AB Helios övertog fastigheten av Stille Werner innan huset var färdigbyggt.

Övrigt _____

Omgivning _____

Byggnadsbeskrivning

Hus	Funktion	Vån	Sockel	Konstr	Fasad/färg	Tak/färg	Övrigt
I-II	fabrik	3-4	btg	btg	puts/grå	P/grå	

Byggnadstekn skick Gott.

Interiör _____

Maskiner/kraft _____

Byggnadsdata

Hus	BL	SB	Arkitekt	BH	BM	Omb år	Arkitekt	Åtgärd
I-II	1933-34		Erik Hahn civ.ing		Stille Werner AB	1935-36	V. Asperen	påbyggn.
"					El. AB Helios	1945-48	Joel Lund- qvist	påbyggn.
"	1942-50		Joel Lunde- qvist		El. AB Helios			

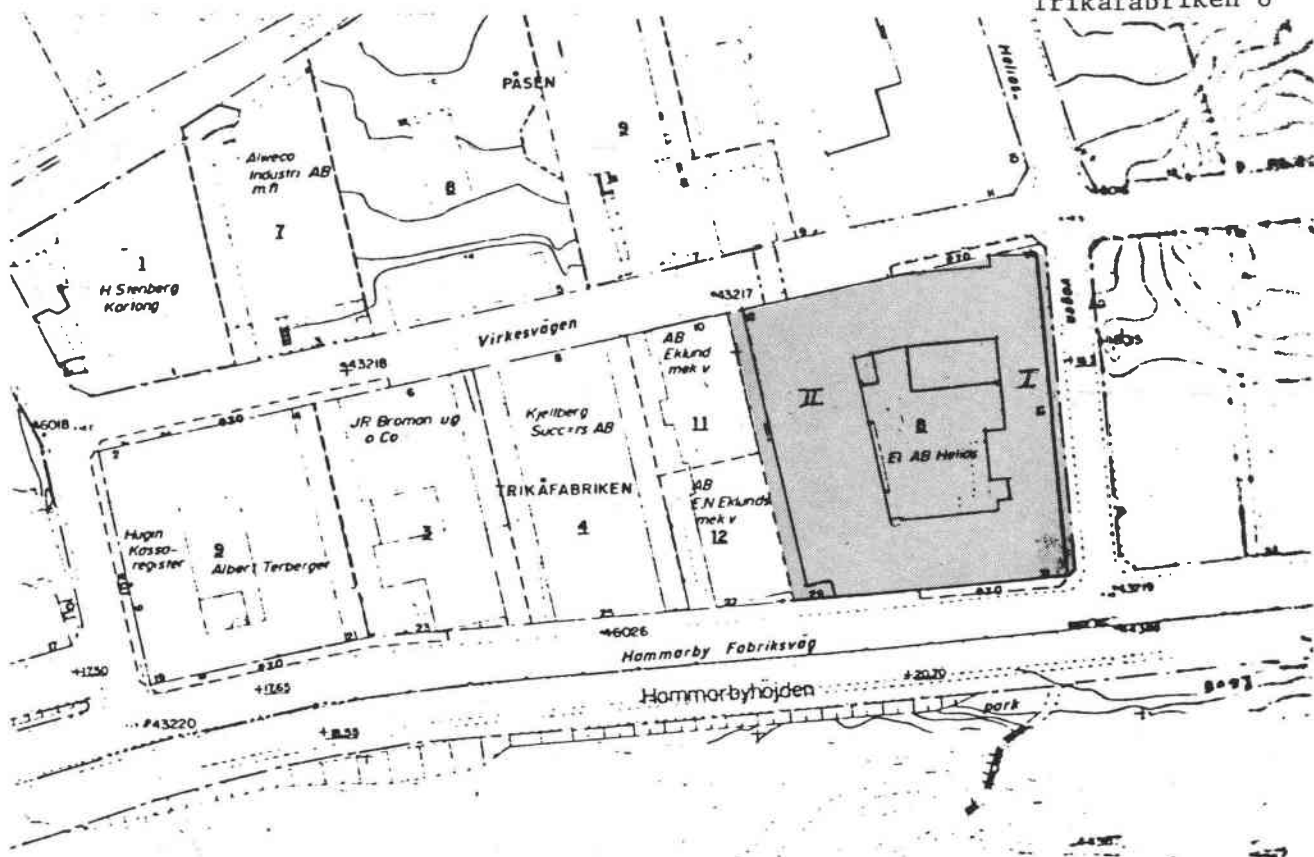
Kontaktperson _____

Arkiv _____ Föremålssaml _____

Litt _____ Tidigare inv _____

Större unders Anm

Bildnr FB 13721-23 Datum mars 79 Sign EW



Skala 1:2000

Hus I från SO

FB 13 722



Värdering A B **C**

Fastighet Trikåfabriken 9

Stadsdel Södra Hammarbyhamnen

Adress Textilvägen 9

Fastighetsäg Hugin kassaregister AB

Företag/verks/anst/ Hugin kassaregister/huvudkontor, verkstäder, montering, experimentverkstad, förråd/500.

Ursprung verks Albert Terberger AB, trikåfabrik. Från 1956 Hugin.

Övrigt _____

Omgivning _____

Byggnadsbeskrivning

Hus Funktion Vån Sockel Konstr Fasad/färg Tak/färg Övrigt

I 3-4 tgl tgl/röd

puts/brun, gul

II 3-4 puts/brungrå P/grön

Byggnadstekn skick Gott.

Interiör _____

Maskiner/kraft _____

Byggnadsdata

Hus BL SB Arkitekt BH BM Omb år Arkitekt Åtgärd

I före 1928 Nybyggnadshandlingar saknas i BNA.

II 1941 AB Albert Terberger

Kontaktperson Personalchef Algot Bäckman, tel. 24 51 00.

Arkiv _____ Föremålssaml _____

Litt _____ Tidigare inv _____ -

Större unders Anm

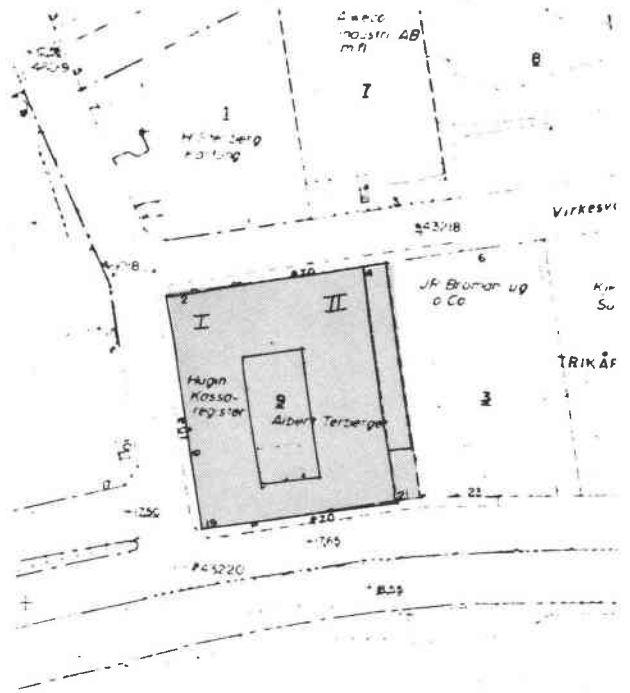
Bildnr FB 13714, 13718

Datum sept 79 Sign EW



Fastigheten från SV

FB 13718



Skala 1:2000

Hus I, från NV

FB 13714

