

Värdering (A) B (C)

Fastighet Archimedes 1 Stadsdel Mariehäll

Adress Archimedesvägen 2, 4, Gårdsfogdevägen 4 Fastighetsäg DEAB

Företag/verks/anst/ Industrihotell, Småindustri, elektronikföretag, kontor, lager och verkstadslokaler.

Ursprung verks D. Forsell Filthattfabrik startades 1885. Arbetarbostäder på vinden. 1887 övertogs fabriken av Sundbybergs hattfabrik. Byggnaden eldhärjades 1891 och återuppbyggdes. Cigarrfabriken Skandinavien tog byggnaden i anspråk 1895. Bolaget ombildades till AB Tobaksfabriken Skandinavien 1902. Fabrikationen flyttades in till Sthlm 1907. AB Archimedes bildades 1907. Hyrde lokaler i fastigheten till 1916 då fastigheten köptes. Tillv. motorer och fr 8 m 1912 en tvåcylindrig utombordsmotor. I samband med köpet gjordes om- och tillbyggnader. Flyttade 1967. AB Per Perssons Väf & Stickmaskiner hyrde lokaler i fastigheten under 1920- och 30-talen. AB David Larssons transportfirma flyttade in 1967. Stora portar för passage av långträdare togs upp i östra och västra ytterväggarna. Företaget övergick till AB Sundbybergs ilexpress. 1977 byggdes huset om till industrihotell. 1978 sprängdes skorstenen bort och en nybyggnad uppfördes.

Omgivning Industriområde vid järnväg.

Byggnadsbeskrivning

Hus	Funktion	Vån	Sockel	Konstr	Fasad/färg	Tak/färg	Övrigt
I	lager, kont. verkstad	3	S	tgl	sprit/beige	P/grå	
II	verkstad	1	S	tgl	sprit/beige	P/grön	sågtak

Byggnadstekn skick Gott.

Interiör _____

Maskiner/kraft _____

Byggnadsdata

Hus BL SB Arkitekt BH BM Omb år Arkitekt Åtgärd

Nybyggnadshandlingar saknas i BNA.

Kontaktperson DEAB 23 27 35

Arkiv _____ Föremålssaml _____

Litt _____ Tidigare inv RAÅ 77

Större unders Ja Anm Särskilt industrihistoriskt intressant.

Bildnr FB 13444-45, FB 14718 Datum juli 79 Sign EW



Fasader mot Gårdsfogdevägen

FB 14718



Värdering **A** **B** **C**

Fastighet Baltic 7

Stadsdel Mariehäll

Adress Annedalsvägen 41-51

Fastighetsäg NK Ahlens AB gm
int K Söderlund

Företag/verks/anst/ Flera mindre firmor, mekanisk verkstad, bilverkstad, reservdels-
lager m m.

Ursprung verks Salénius verkstäder, ändrade 1924 namnet till AB Baltic's Mekaniska
Fabrik. Vid mitten av 1930-talet flyttade företaget, då under namnet AB Baltic-Radio
från fastigheten till Lidingö och ingår nu i AGA. Till lokalerna kom Petrix-verken
med tillverkning av batterier samt Nilssons maskin AB som bedrev sin tillverkning i
lokalerna fram till mitten av 1960-talet.

Mars 1980; verksamheterna flyttade från fastigheten.

Omgivning Friliggande byggnader i industriområde invid Bällstaviken. Fabriksgården
stenlagd.

Byggnadsbeskrivning

Hus	Funktion	Vån	Sockel	Konstr	Fasad/färg	Tak/färg	Övrigt
I	kontor	2	btg	tgl	puts/beige	p/röd	
II	verkstad	1	btg	tgl	puts/gul	p	
III	panncentr.	2		tgl	tgl/röd	P	Skorsten av gult tgl, avtagen
IV	verkstad	1		tgl	tgl/röd	p	
V	matsal	1		tgl	puts/gulbeige	2T	
VI	förråd	1		regel	sll/lfs/fr	p/x	
VII	portvakts- bostad	1		tgl	puts/gul	2T	
VIII		1		tgl	tgl/röd	p/x	

Byggnadstekn skick Relativt gott. Ytskikten delvis skadade.

Interiör _____

Maskiner/kraft _____

Byggnadsdata

Hus	BL	SB	Arkitekt	BH	BM	Omb år	Arkitekt	Åtgärd
I, IIa, c								
IIIa, trol.	1906-07							Första brandförsäkringen tecknad 1907.
IV a								
IIb, IIIb,								
IVb	1917							Ny brandförsäkring 1919.
VI	1917							- " -
V	1946							

Ursprungshandlingar saknas i BNA

Kontaktperson _____

Arkiv -

Föremålssaml -

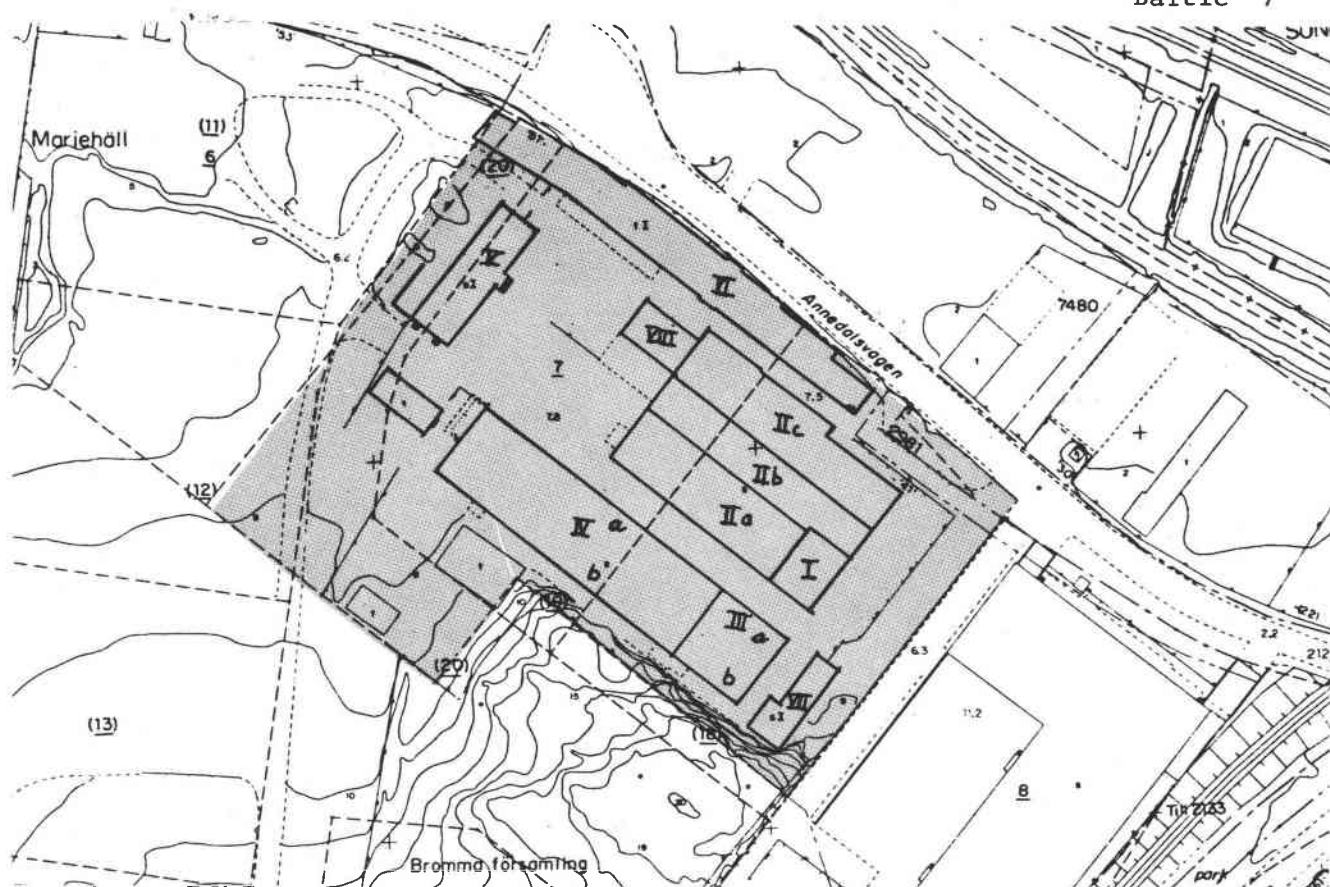
Litt Småindustrins villkor. KKH 1974

Tidigare inv RAÄ 77

Större unders Ja Anm Väl samlad industrimiljö av synnerligen stort industrihistoriskt
värde.

Bildnr FB 13411-29

Datum juli 79 Sign EW



Skala 1:2000

T v hus III och IVa. T h hus IIa och I

FB 13415



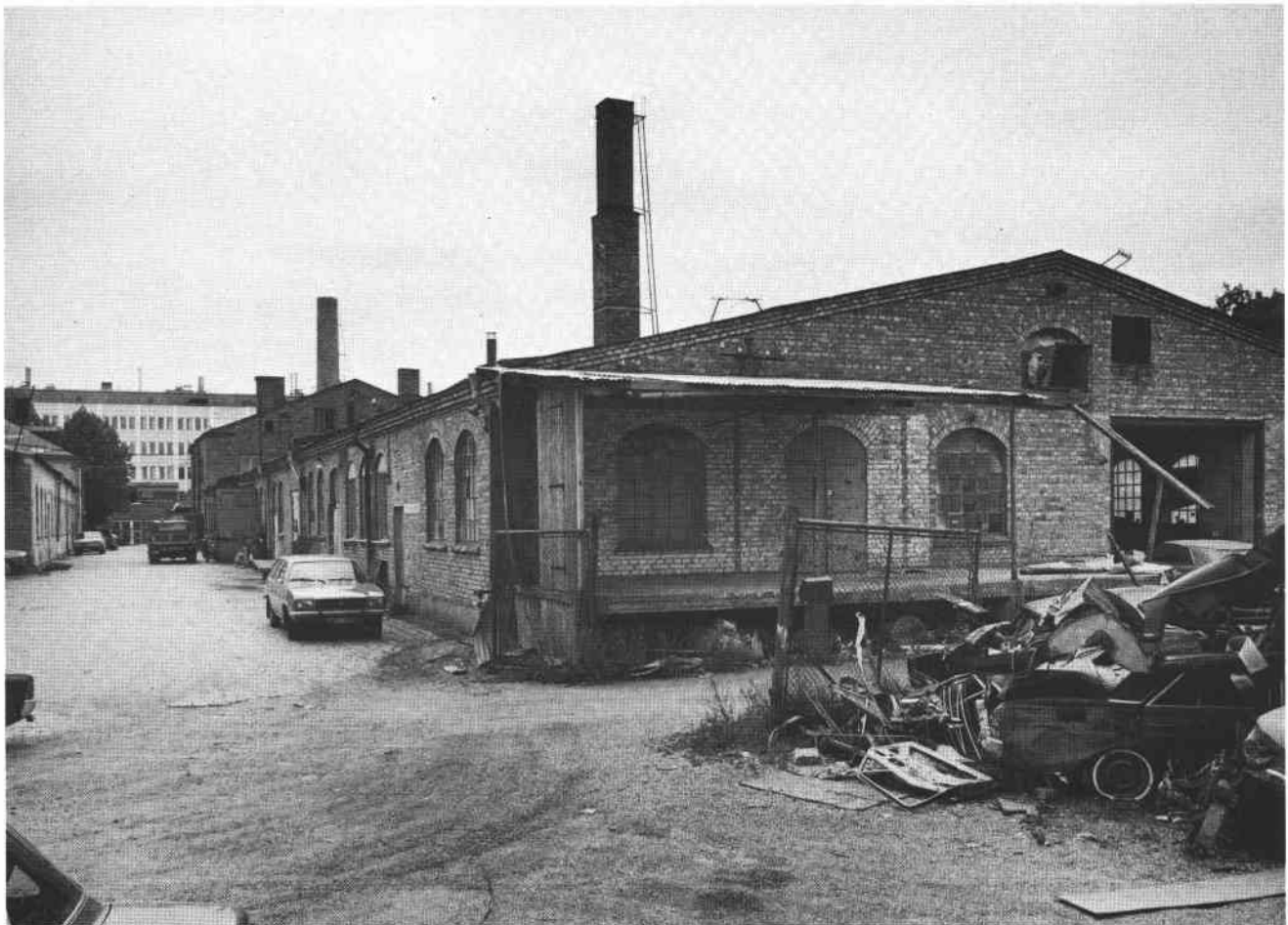


Hus III, I och II från NO

FB 13427

Hus IV från N

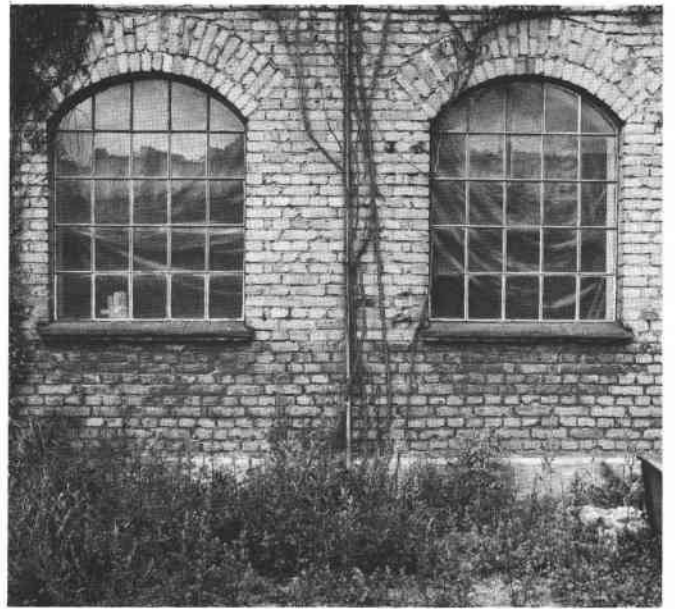
FB 13419





Hus VII från N

FB 13412



Hus IVa

FB 13429

T v hus VI och t h hus IIc

FB 13426



Värdering A B **C**

Fastighet Fredsfors 2 Stadsdel Mariehäll

Adress Karlsbodavägen 45 Fastighetsäg Svenska AB Le Carbone

Företag/verks/anst/ Le Carbone/elborstar, kolkomponenter, elektroder, industriutrustningar m m/ca 30.

Ursprung verks Skofabrik Andersson & Björk, Le Carbone flyttade in i huset 1932.

Övrigt _____

Omgivning _____

Byggnadsbeskrivning

Hus	Funktion	Vån	Sockel	Konstr	Fasad/färg	Tak/färg	Övrigt
I	^{fabrik/} kontor	2½	gr	tgl	tgl/röd	P/grå	

Byggnadstekn skick Gott.

Interiör _____

Maskiner/kraft _____

Byggnadsdata

Hus BL SB Arkitekt BH BM Omb år Arkitekt Åtgärd

Nybyggnadshandlingar saknas i BNA.

I 1903-1905 (FSK) 1926 kontorsflygeln inreds (av Sv Handelsbanken) till bostäder

1939 bostäderna byggs om till kontor

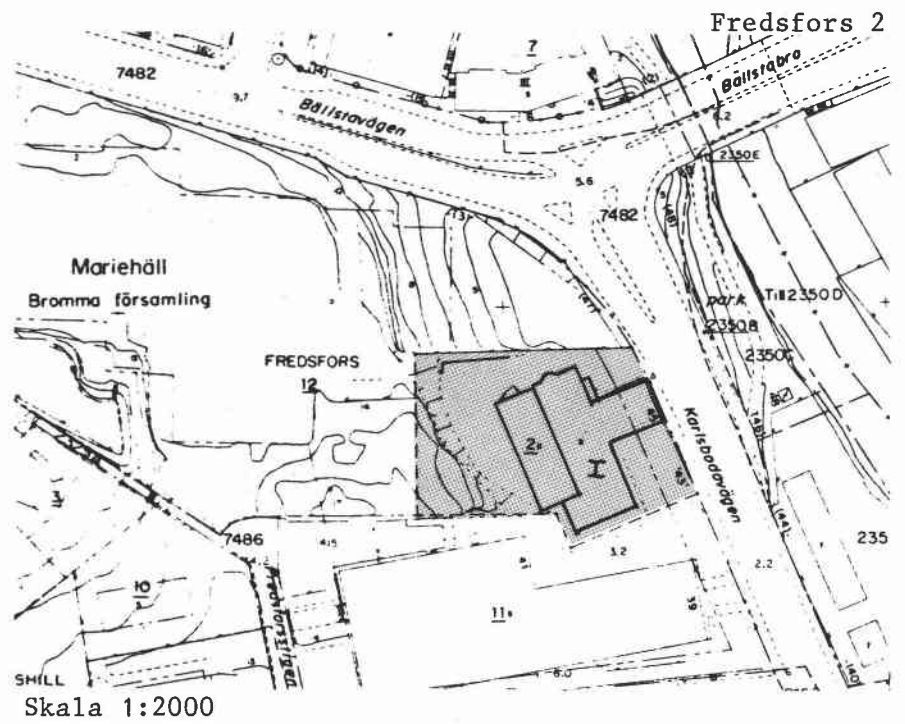
Kontaktperson _____

Arkiv _____ Föremålssaml _____

Litt _____ Tidigare inv RAÅ 77

Större unders Anm

Bildnr FB 13441-42 Datum juli 79 Sign EW



Fasad mot Karlsbodavägen

FB 13442



Värdering A B **C**

Fastighet Linaberg 11

Stadsdel Mariehäll

Adress Tappvägen 24-32

Fastighetsäg AB Europafilm

Företag/verks/anst/ Europa Film Studio.

Ursprung verks På fastigheten anlades i början av 1880-talet ett tegelbruk. Detta lades ner 1916 och 1917 startades en konststensfabrik. Fabrikationen upphörde 1931-32. och Europa Film Studio tog fastigheten i anspråk.

Övrigt _____

Omgivning Friliggande byggnader i industriområde invid Bällstaviken.

Byggnadsbeskrivning

Hus	Funktion	Vån	Sockel	Konstr	Fasad/färg	Tak/färg	Övrigt
I	studios	1		tgl	puts/beige	P/grå	
II	kontor		btg	"	tgl/gul	btg/brun	
III	studio	1		btg	puts/beige	P/grå	
IV	kassematt						

Nybyggnader på tomtens västra del.

Byggnadstekn skick Gott.

Interiör _____

Maskiner/kraft _____

Byggnadsdata

Hus	BL	SB	Arkitekt	BH	BM	Omb år	Arkitekt	Åtgärd
I		1917	Östlihn & Stark			1919, 1920		till- byggn.
II		1942	Sture Frölén					

Kontaktperson Lars Wiktorin tel 28 28 00.

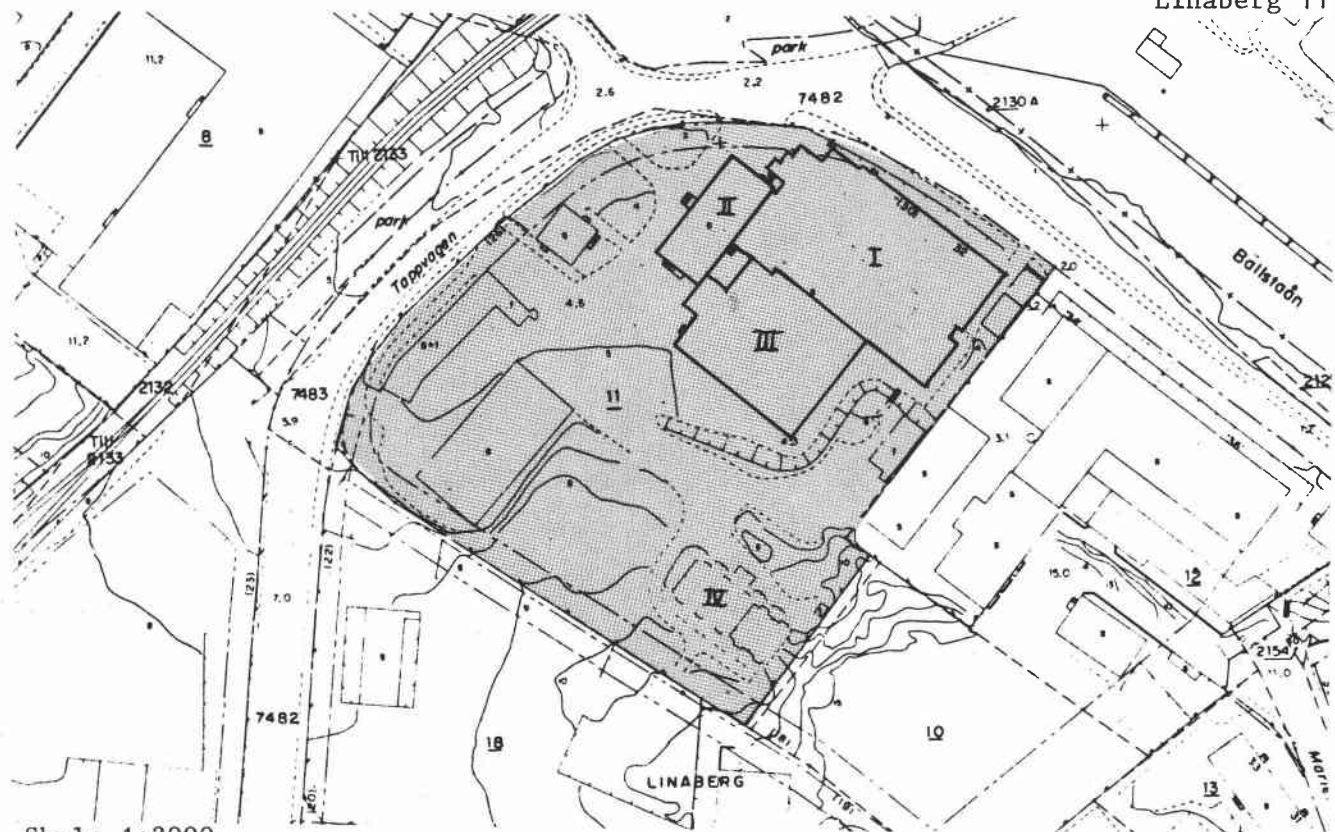
Arkiv _____ Föremålssaml _____

Litt _____ Tidigare inv RAÅ 77

Större unders Anm

Bildnr FB 13437-39

Datum juli 79 Sign EW



Skala 1:2000

Hus I från N

FB 13438



Värdering **A** **B** **C**

Fastighet Linaberg 12

Stadsdel Mariehäll

Adress Tappvägen 34-36

Fastighetsäg Atlas Copco AB

Företag/verks/anst/ Atlas Copco Craelius/tillverkning av borrarutrustningar/30-40
Atlas Copco ABEM/elektroniska utrustningar för bergsborrning o liknande, seismografiska instrument/60. Terra-Test/brunnsborrning, kontor, lager/2.

Ursprung verks Svenska Diamantborrnings AB (uppgick i Atlas Copco 1960).

Övrigt Samtliga byggnader renoverades i början av 1970-talet då även maskinutrustningen moderniserades.

Omgivning Industriområde, i norr Bällstaviken, i sydost bostadsområde.

Byggnadsbeskrivning

Hus	Funktion	Vån	Sockel	Konstr	Fasad/färg	Tak/färg	Övrigt
I	^{kontor} f d bostad	1½	btg	tgl	tgl/röd	p/röd	
II	verkstad	1-2		tgl	tgl/röd	p/grå	lanterniner, lastkaj
III	lager/ panncentr.	2		tgl	tgl/röd	p/grå	" "
IV	lager	2		tgl	tgl/röd	p/grå	" "
V		2		tgl	puts/beige	p/röd	
VI	kontor	3		tgl	tgl/röd	p/röd	
VII	verkstad	3		tgl	tgl/röd	p/röd	
VIII	lager	1					
IX	skorsten			tgl	tgl/röd		
Byggnadstekn skick <u>Gott.</u>							

Interiör _____

Maskiner/kraft _____

Byggnadsdata

Hus	BL	SB	Arkitekt	BH	BM	Omb år	Arkitekt	Åtgärd
I, II	före 1916							
III	trol. 1907. Handlingar i BNA saknas.							
IV	1939	1941	Dag Melin	Sy. Diamantborrn. AB	O. Engkvist			
VI	1942	"	"	"	"			
VII	1946	"	"	"	"			
IX	1947	"	"	"	"			
VIII	Uppförda efter 1940.							

Kontaktperson Åke Ljungholm 08/73 00 840, Tore Norman 08/7438000 (anläggningsavd.).

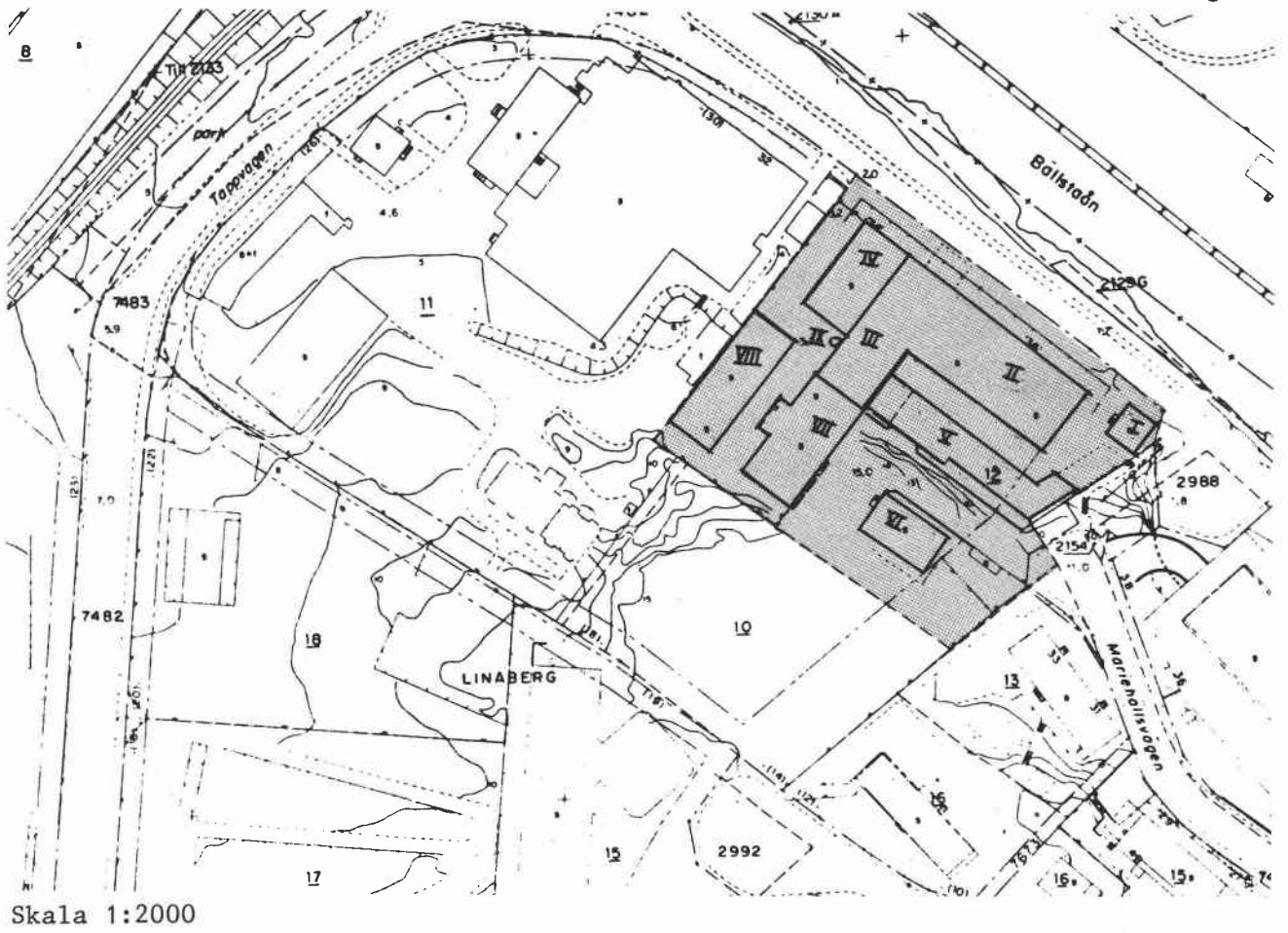
Arkiv _____ Föremålssaml _____

Litt _____ Tidigare inv RAÄ 77

Större unders Ja Anm Omsorgsfullt utförda byggnader i samlad industrimiljö. Ursprunglig verksamhet.

Bildnr FB 13430-36

Datum juli 79 Sign EW



Fastigheten från 0.

FB 13430

