

ETABLERADT ÅR 1908

AKTIEKAPITAL KR. 400,000:—



Sveriges främsta kreditupplysnings- och inkassofirma.

Vid hvarje kontor finnas fullständiga juridiska afdelningar, under direkt ledning af examinerade jurister, för rättegångar, konkursbevakningar, utredningar och öfriga juridiska uppdrag.

GÖTEBORG
(Göteborgsafdeleningen)
S. Hamngatan 29
Telefoner: 66 18, 66 19, 66 38,
66 39, 72 97, 72 99

STOCKHOLM
(Stockholmsafdeleningen)
Klarabergsgatan 23
Rikstel. 42 55, 42 56; 37 90, 41 55
Allm. tel. 96 63, 150 11, 238 35

MALMÖ
(Malmöafdeleningen)
Stortorget 29
Telefoner: 58 20, 58 21, 58 22,
58 23

Korrespondens kan ske med hvilket kontor som helst (dock helst med det närmaste).

Post- och telegrafadress endast SOLIDITET, Stockholm, Göteborg eller Malmö.

TAXA

för

KREDITUPPLYSNINGAR.

Soliditetsupplysningsabonnement, gällande för Sverige, Norge och Danmark, kosta:

10 frågesedlar	Kr. 40:—
25 " "	95:—
50 " "	175:—
100 " "	300:—

Frågesedlarna gälla tvenne år och berättiga till kostnadsfria supplement om för Soliditet kända förändringar minst ett halft år efter skedd förfrågan. Strängaste diskretion utlofvas och fordras.

Kreditupplysningar på öfriga länder kosta:

Tyskland 1 blankett + Kr. 1:—.

Finland 2 st. blanketter.

England, Frankrike, Belgien, Holland, Schweiz, Österrike-Ungern 1 blankett + Kr. 2:—.

Balkanstaterna, Grekland, Spanien, Portugal, Italien 1 blankett + Kr. 3:—.

Nordamerikas Förenta Stater 1 blankett + Kr. 5:— à 10:— beroende på platsen.

Öfriga länder efter öfverenskommelse och egna kostnader.

TAXA

för

INKASSERINGAR.

Inkassoarvode för hela Sverige 2 % (minimum Kr. 2:—) jämte porto och direkta utlägg för uppdrag, där laga åtgärder icke behöfva vidtagas. Efter emottagande af stämmingshandlingar beräknas inkassoarvodet till 3 % samt öfriga kostnader och besvär efter ärendets art och hafda utlägg. För uppdrag, i hvilka några större kostnader icke önska riskeras, kunna separataftal träffas.

Uppdragsgifvare hålles genom oafbruten korrespondens à jour med sina ärendens ställning. Redovisning följer omedelbart efter ärendets slutbehandling.

Tidsbesparande blanketter för insändande af inkassouppdrag (hvarvid fakturor eller kvitton icke behöfva med-sändas) tillhandahållas kostnadsfritt af Soliditet och sändas efter rekvisition.



Fabriksmärke

C. J. SVAHNQVIST

Pianofabrik och Utställning

7 Oxtorgsgatan 7
STOCKHOLM

RIKS 12 79

ALLM. NORR 194 10



GULDMEDALJER

PIANINON

i modernaste Mönster o. af olika Träslag

Prisbelönade med första pris och **Guldmedalj** vid industrietställningarna i Lund 1907, Västerås 1908, Stockholm 1909, ensamt **Guldmedalj** i Falköping 1910, i Halmstad 1912.

Högsta utmärkelse vid Baltiska utställningen i Malmö 1914.

ORGLAR

af förnämsta fabrikat på lager.

Pianoreparationer och stämningar utföras.

Boktryckeri-Maskiner

Bokbinderi-Maskiner

och alla för grafiska industri-
erna erforderliga förbruk-
ningsartiklar erhållas förmån-
ligast hos

VILHELM JOHNSEN

TEGNÉRGATAN 12

Postadress: STOCKHOLM 3.

Telegr.-adr. GERTY.

Rikstel. 68 36.

Stockholmstel. Norr 40 04.

Lagret: Surbrunnsgatan 53

„

Norr 266 09.

LUNDELL & ZETTERBERG

TELEFONER: 13 Ragvaldsgatan 13 TELEFONER:
Kontoret: Allm. 31 51 STOCKHOLM. Lagret: Allm. 31 85
Riks 37 45 Riks 23 33

Telegramadress: Elletzeta.

Filial: Mästersamuelsgatan 19 B.
Allm. tel. 41 26. Riks 207 59.

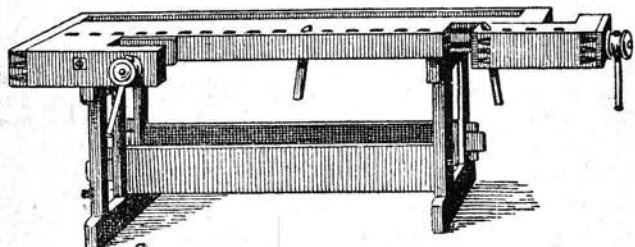
Utländska Träslag & Fanér

samt

Möbeltillverkningsartiklar,

såsom: Divanbeslag, Gångjärn, Kantreglar, Klädkrokar, Lampetter, Madrassgångjärn, Möbelbeslag, Möbellås, Möbelspik, Möbeltrissor, Portiärbeslag, Skjutdörr-rullar, Spelbordsskrufvar, Stolskrufvar, Sänghakar, Sängskrufvar m. m.

Klippspik, Trädspik och Träskruf.



Verktyg för möbelsnickeri, alla slag.

Kelade Trälister.

Rotting för stolflätning. Stol- & Soffsitsar.

Möbelläder samt imitation däraf: »Pluviusin». Tagel.

Svarfveriartiklar.

Bordsben, Käglor och Kägelklot, Lådknappar, Skyltar, Spegelkolonner, Spegelskrufvar m. m.

Diverse.

Betsor, Bonvax, Fernissor, Flintpapper, Gummilacka (Schellack), Lim, Penslar, Polerolja, Sprit, denat., m. m.



BRANDFÖRSÄKRING

bereder ersättning för förlust på grund av materiell förstöring genom brand.

AVBROTTSFÖRSÄKRING

bereder ersättning för på grund av brand förlorad nettovinst och för sådana ordinarie utgifter, som genom brand bliva improduktiva, men fortfarande måste betalas. Sådana ordinarie utgifter äro t. ex. avlöningar till fast anställd personal, styrelse- och revisorsarvoden, tantième, räntor, hyror, avskrivningar, skatter, annons- och reklamkostnader, telefonavgifter och avgifter för elektrisk kraft.

Förutom *Brandförsäkring* och *Avbrottsförsäkring* meddela vi

Inbrottsförsäkring, Glasförsäkring, Resgodsförsäkring, Garantiförsäkring (uppbördsborgen), Vattenledningsskadeförsäkring.

Brandförsäkrings Aktiebolaget Norrland

SAM IHRÉN

ADVOKATBYRÅ

KUNGSGATAN 66

STOCKHOLM

ANTON PERSON

TAPETSERARE OCH DEKORATÖR
MÖBLERINGSAFFÄR

MÄSTERSAMUELSGATAN N:o 40¹. RIKS 103 46. ALLM. NORR 18419

Specialité

S K I N N M Ö B L E R

MÖBLER, SÅNGKLÄDER, OTTOMANER & CHAISLONGER
STÄNDIGT I LAGER. BESTÄLLNINGAR & RENOVERIN-
GAR EMOTTAGAS. GARDINER UPPSÄTTAS. MATTOR
PÅLÄGGAS. 1:a KLASS ARBETE. MODERATA PRISER.

A. PERSON

F. d. verkmästare och ledare i 10 år av F. Svensons & C:o välkända skinnmöbeltillverkning.



FÖRSÄKRINGSAKTIEBOLAGET

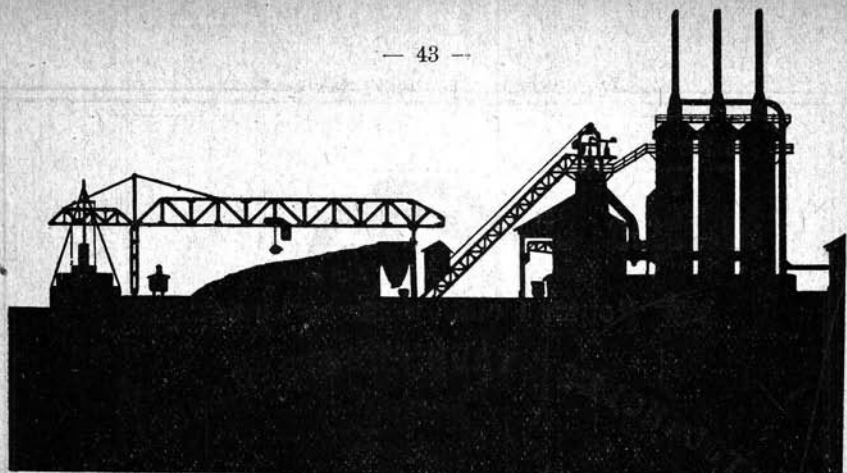
SVENSKA LLOYD

STOCKHOLM

9 KUNGSGATAN 9

RIKSTELEFON "SVENSKA LLOYD"
TELEGR.-ADR. "LLOYDASSURANCE"

**Sjö-, Transport- &
Brandförsäkring**



T. AN. TESCH

BERGSINGENIÖR.

Ingeniörsbyrå & Maskinfirma

Konstruktion · Leverans

Hamngatan 5 B, Stockholm

Telegr. TANTESCH

Riks-Telefon 310 86.

BERGVERKSDRIFT: Krossnings- & Pulvriseringsanläggningar, Malmfickor, Malmhantering.

KOLFÖRÄDLING: Koksverk, Gasverk, Biproduktsverk med tillbehör, Gasgeneratorer etc.

MASUGNSVERK: Masugnar för koks, träkol eller elektr. drift, Varmapparater av gjutjärn eller tegel, Rostugnar, fasta eller roterande, Sintrings- & Agglomereringsverk, Masugnsgasreningsverk, Skänkar och Skänkvagnar, Slaggcementverk.

STÅLVERK: Blandare-, Martin- & Bessemerverk, Elektriska Stålugnar, Chargeringsmaskiner, Thomasfosfatverk.

VALSVERK: Vällgropar, Väll- & Glödugnar, Stripper- & Skänkkranar, Göt-, Grov-, Medium-, Fin-, Tråd-, Plåt- & Specialvalsverk, Pressar, Saxar, Ånghammare, Bockningsmaskiner, Multiplikatorer etc.

MASSTRANSPORT: Kranar, Traverser, Brokranar, Specialtransportvagnar, Flyttbara Transportörer etc.

KEMISK INDUSTRI: Maskiner och Apparater för Kemisk Industri, såsom Ugnar, Filterpressar, Autoclaver, Evaporatorer, Digestorer etc.

UGNAR av alla slag, fasta som roterande, för fast, pulverformigt och flytande bränsle, rekuperativa, regenerativa. Elektriska ugnar.

JÄRN- & PLÅTKONSTRUKTIONER: Fackverkskonstruktioner, Broar, Takstolar, Hallar, Cisterner, Vattentorn, Grovplåtkonstruktioner, Gasklockor, Gasledningar etc.

TEKNISK ORGANISATION. VÄRDERINGAR. TEKN. UNDERSÖKNINGAR.

Anlita och sprid kännedom om

Sveriges offentliga arbetsförmedling

(under statens ledning och kontroll)

☞ Kontor i olika delar av landet. ☜

STOCKHOLMS STADS ARBETSFÖRMEDLING



HUVUDKONTOR,
Regeringsgatan 107.

Manliga expeditionen,

- öppen kl. 7—4 (dag före helgd. 7—2), med följande avdelningar:
- Avdelning för yrkesarbetare, riks- och allm. tel. 42 15.
 - Bleck- och plåtslageryrket, särskild avd., kl. 8—10 | Regeringsg. 86,
 - Måleriyrket, särskild avd., kl. 10—3 | riks- och allm. tel. 56 64.
 - Bageriyrket, särskild avd., Beridarebang. 27, kl. 6—10 f. m. och 1—3 e. m., rikstel. 85 49 och allm. tel. 50 45.
 - Sjömansyrket, särskild avd., Skeppsbron 44, kl. 9—5, riks 62 84, allm. 27 83.
 - Avdelning för fabriks- och grovarbetare, rikstel. 218 23 och allm. tel. 14 46.
 - Avdelning för kontors-, butiks- och lagerpersonal, sjukvårdspersonal, springpojkar m. fl., riks- och allm. tel. 42 15.

Kvinnliga expeditionen,

- öppen kl. 9—4 (dag före helgd. 9—2), med följande avdelningar:
- Avdelning för tjänarinnor, hushållerskor, hushållsfröknar, vårdinnor m. fl., rikstel. 40 47, allm. tel. 40 47 och 14 76.
 - Avdelning för kontors-, butiks- och lagerpersonal, springflickor m. fl., rikstel. 40 47, allm. tel. 40 47 och 14 76.
 - Avdelning för barnsköterskor och sjukvårdspersonal, rikstel. 40 47, allm. tel. 40 47 och 14 76.
 - Avdelning för tvätt- och rengöringsarbetarskor, restauranipersonal, fabriks- och yrkesarbetarskor m. fl., rikstel. 212 65, allm. tel. 14 47.

FILIALKONTOR,

Högbergsgatan 37.

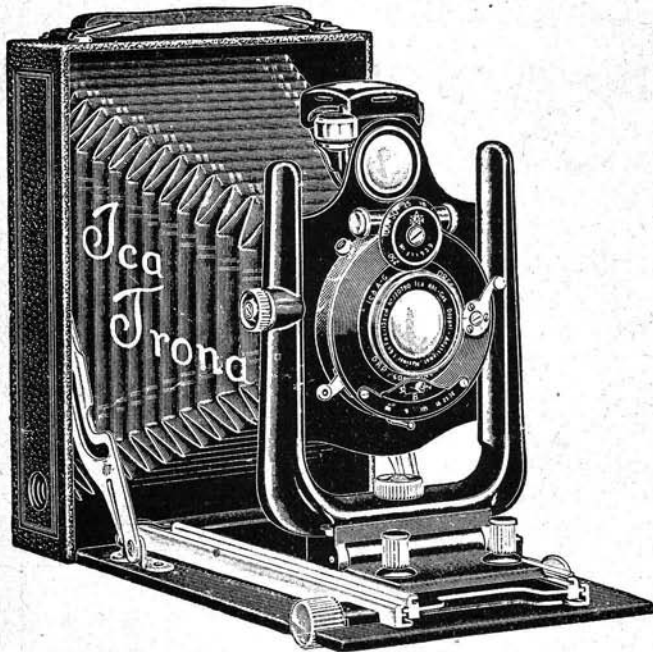
- Manliga expeditionen, kl. 7—4 (dag före helgd. 7—2), riks- och allm. tel. 34 83.
- Kvinnliga expeditionen, kl. 9—4 (dag före helgd. 9—2), riks- och allm. tel. 30 74.
- Direktören (Huvudkontoret), säkrast kl. 10—12, rikstel. 42 97, allm. tel. 70 20.

Telegrafadress: Förmedlingen.

Obs! Filialkontoret är i första hand avsett för arbetssökande, bosatta å Söder, och arbetsgivare med verksamhet i denna stadsdel.

I fråga om förmedling till *Jordbruket* med binärning hänvisas till Stockholms läns arbetsförmedling, Klara Södra Kyrkogata 18.

Arbete och anställning av alla slag förmedlas avgiftsfritt.



FOTOGRAFIAPPARATER och
FÖRBRUKNINGSPARTIKLAR för
konstnärliga, vetenskapliga och industriella
ändamål.

SKIOPTIKON och **BIOGRAFAPPA-**
RATER för hem, skolor och offentliga
föreställningar.

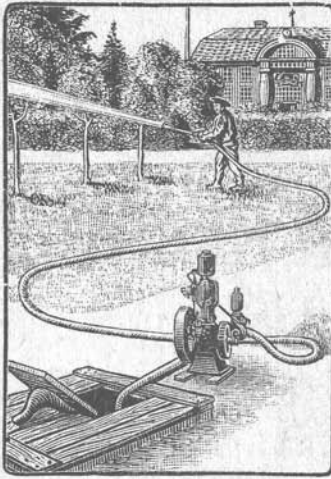
OPTISKA, ELEKTRISKA och **ME-**
KANISKA EXPERIMENTARTIK-
LAR och **LEKSAKER.**

FORSNERS A.-B., STOCKHOLM.

KLARABERGSGATAN 44.

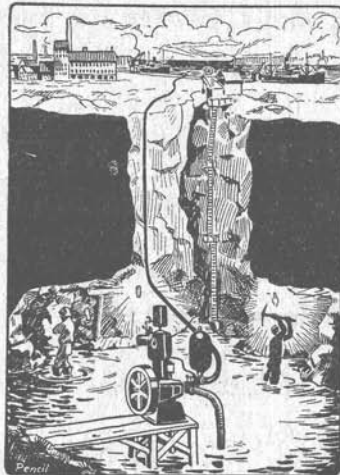
RIKSTEL. 45 11.

STHLMSTEL. Norr 50 79 och Norr 50 80.



Fotogenmotorpumpen "MERIT"

användes
med fördel
för
bevattning af
Trädgårdar,
vatten-
uppföring



till
Ladugårdar,
läns-pumpning
af
Grufvor
m. m.

Tillverkas
af

A.-B. FREDR. WAGNER

Vasagatan 48, Stockholm

Tel. Namnanrop »WAGNER»

GILLBERGS

ETUI- & PORTFÖLJ- FABRIK

36 Hamngatan 36, STOCKHOLM.

Allm. Tel. Norr 49 70 — Riks-Tel. 13 14.



Fabrik för alla slags **Etuier** för smycken, silfver-
varor, profkolektioner m. m.

Schatull för matsilfver.

Inredning för matsilfver i buffetlådor.

Plånböcker, Portmonnäer, Portföljer,
Adresspärmar m. m.

Montering af läderplastik och broderier.



Aktiebolaget
Göranssons Mek. Verkstad

Stockholm 6 :: Idungatan 3

Grundlagd 1883 :: Moderniserad :: Nyekiperad

Telegr. adr.: Göranssons Verkstad

Telefoner: Riks 807 65, Allm. Vasa 33 69

Tillverkar:

Korkmaskiner

**Kartongask-
maskiner**

Specialmaskiner

för bryggerier och bagerier.

Avsvavnings-

apparater för slipste-

nar och smärgelskivor.

**Flasköverbind-
ningsmaskiner**

och

Korvsprutor

Utför **transportanläggningar** såsom
**elektr. paternosterhissar, travnings-
maskiner, transportörer** m. m.

Bromstens Svarveri- & Snickerifabrik

(f. d. J. Wannqvist)

utför förstklassigt och till billiga priser

**Snickerier och svarvningar av alla slag.
Gårdinstänger, Ledstänger, Fönsterskär-
mar & Avdelningsskärmar.**

Infordra offert.

Telefon Bromsten 12.

Josef Carlsson

Sadelmakeri

32 Luntmakaregatan 32

Allm. Norr 267 98
R. t. 230 13

STOCKHOLM

Allm. Norr 163 80
(bostad)

Utför allt hvad till yrket hörer.

*Klädning och montering af alla slags åkdon
samt tillverkning af selar och sadlar m. m.*

*Lager och försäljning af alla slag af putsmedel,
svampar, tvättskinn, oljor och fernissor.*

Välgjordt arbetel!

Billiga priser!

Tillverkning af sportartiklar.

Reparation af maskinremmar.



FOTOGEN BRÄNNOLJA

»GALISOL»

från stationer och upplag i
alla stadsdelar i Stockholm
och alla större platser i norra
och mellersta Sverige enligt
särskilda förteckningar.

Medicinoljan:

Nujol

en gros.

Telefoner:

Riks: Namnanrop: KROOKS BOLAG

Sthlms: 10 01, 11 61, 22 99 och 29 06

K R O O K S

PETROLEUM & OLJE A.-B.

STOCKHOLM

Skeppsbron 34.