

16  
UTSICHTER

I  
FÄRGTRYCK AF

# SAMMANBINDNINGS-BANAN GENOM STOCKHOLM

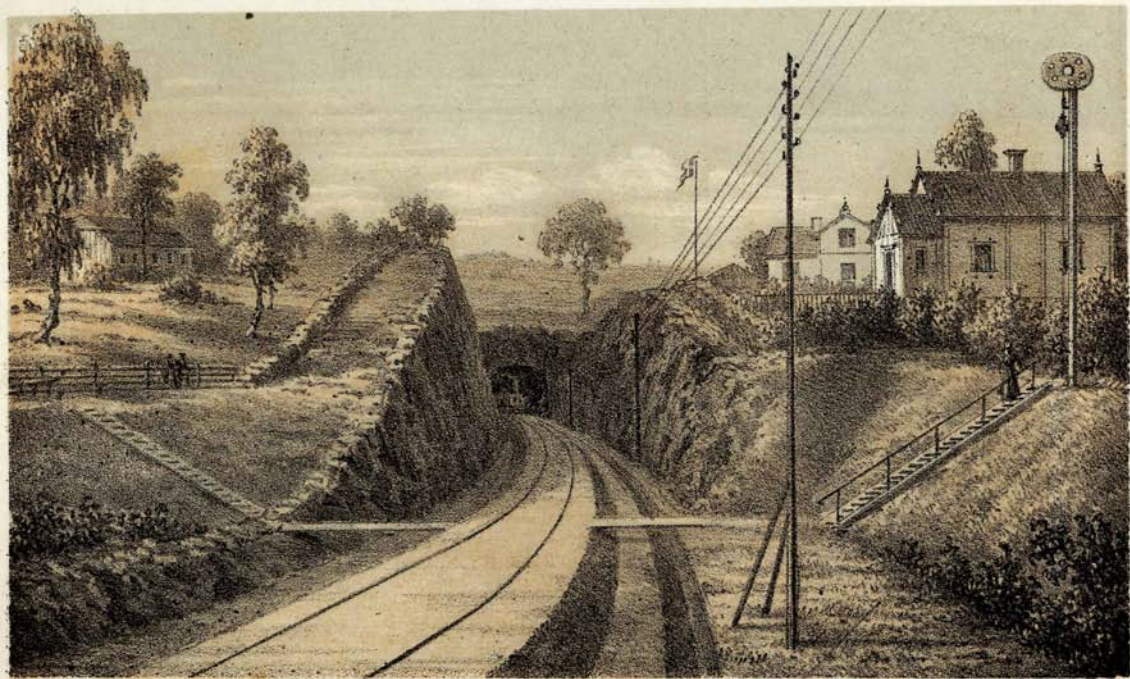


och dess utsträckning till Liljeholmen  
MED PLAN OCH PROFILKARTA SAMT TEXT.

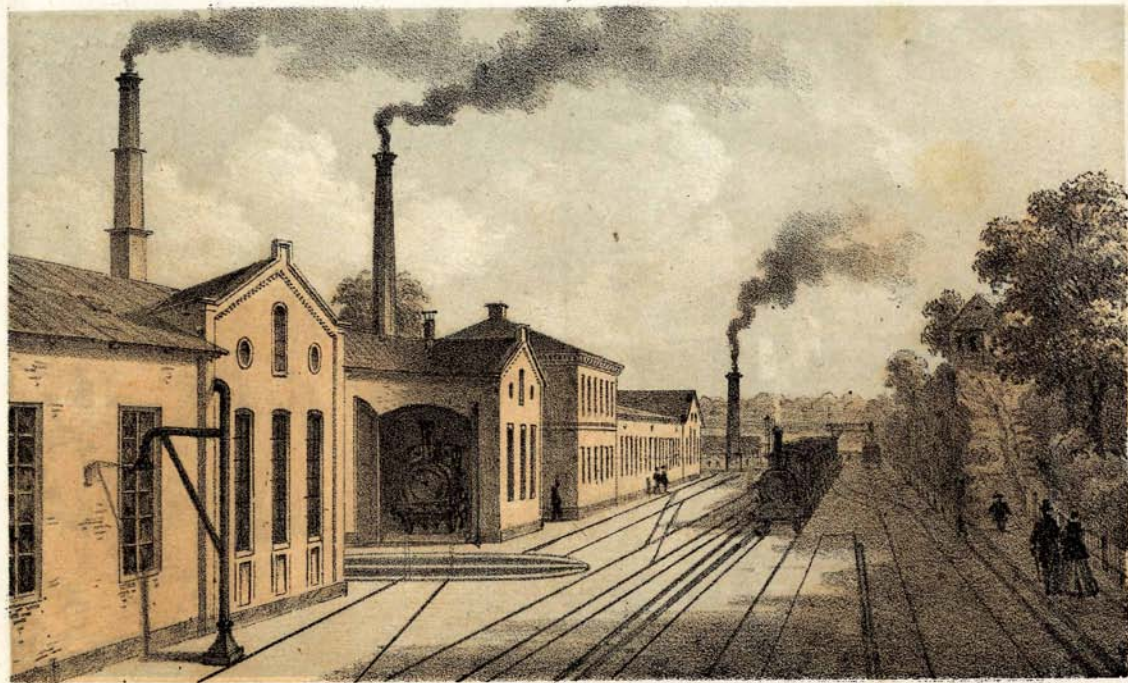
J.J. Flodins Förlag

Tryckt h. Abr. Lundquist & Co

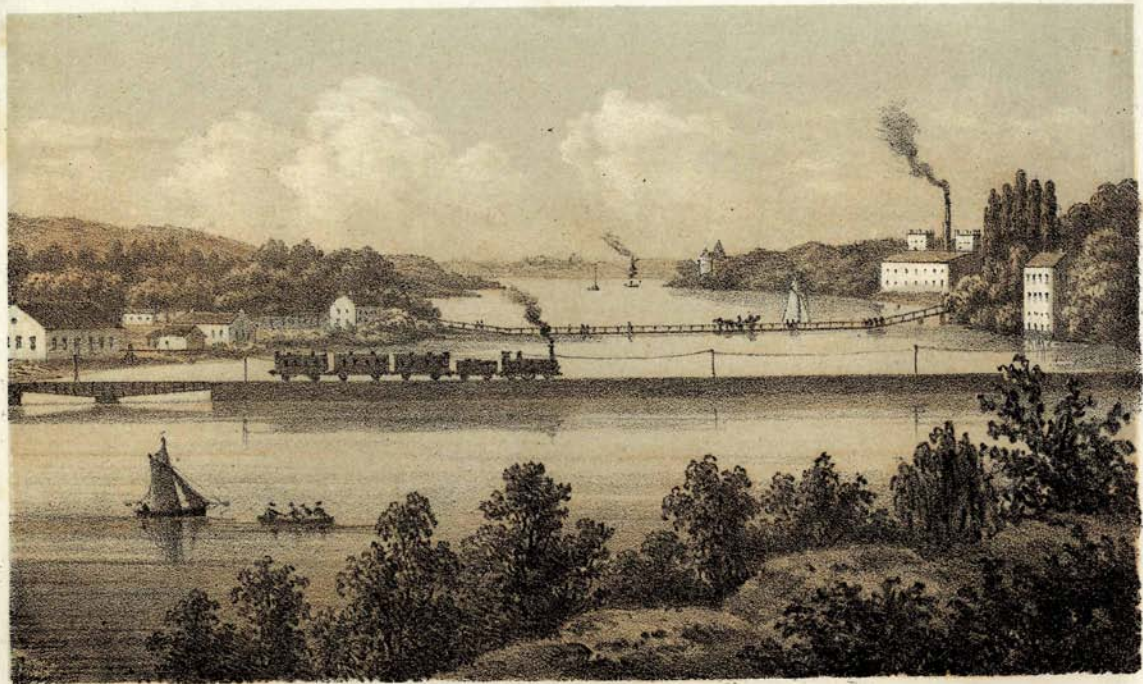
Pr. 3 Rdr. Rmt.



Tunnel vid Liljeholmen (Nyboda).



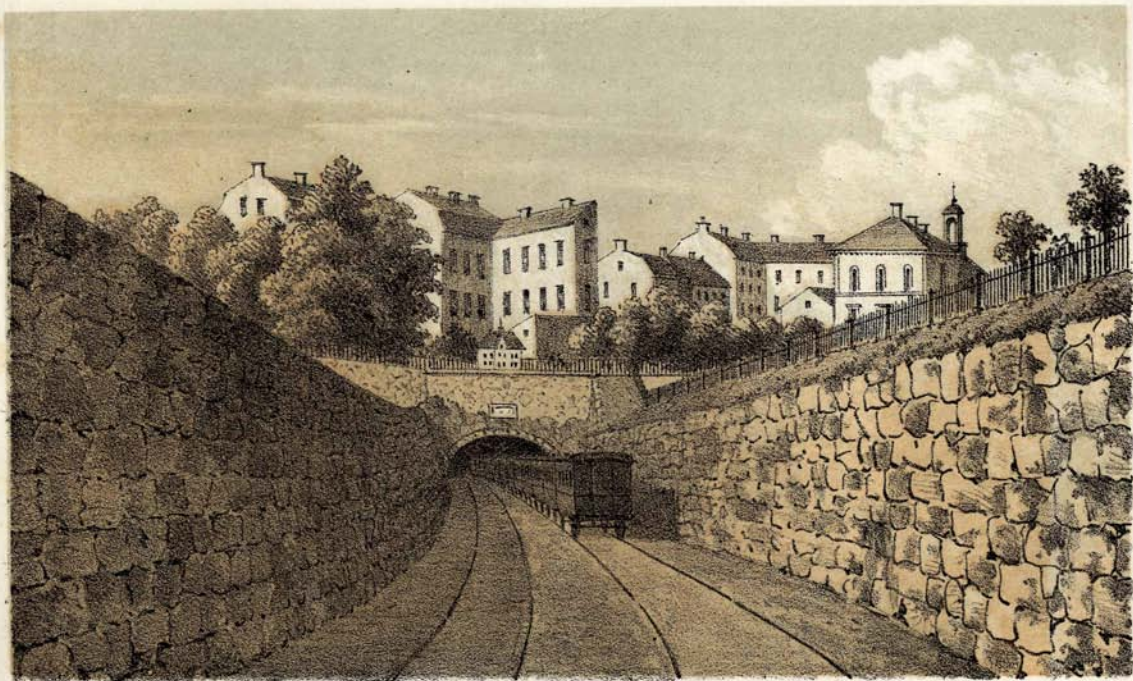
Jernvägens mekaniska verkstad å Liljeholmen.



Bank öfver Årstaviken.



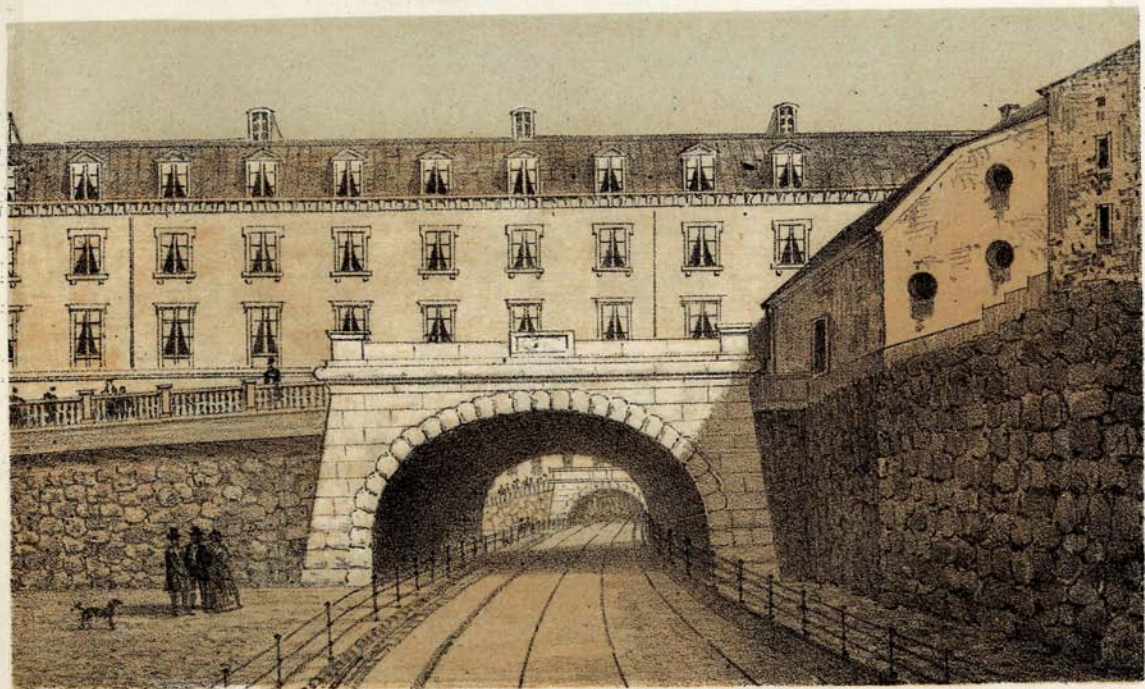
Vägöfvergång vid Timmermans- och Björngårdsgatorne.



Tunnel under Södermalm, södra mynningen.



Tunnel under Södermalm, norra mynningen.

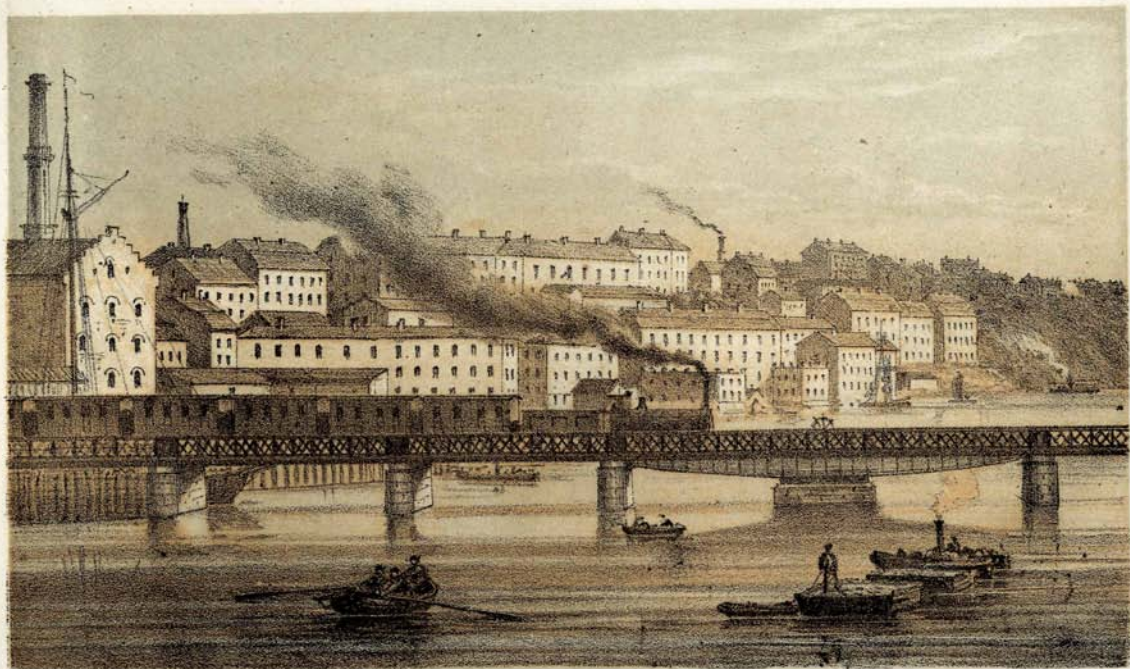


Tunnel under Brunnsbacken.

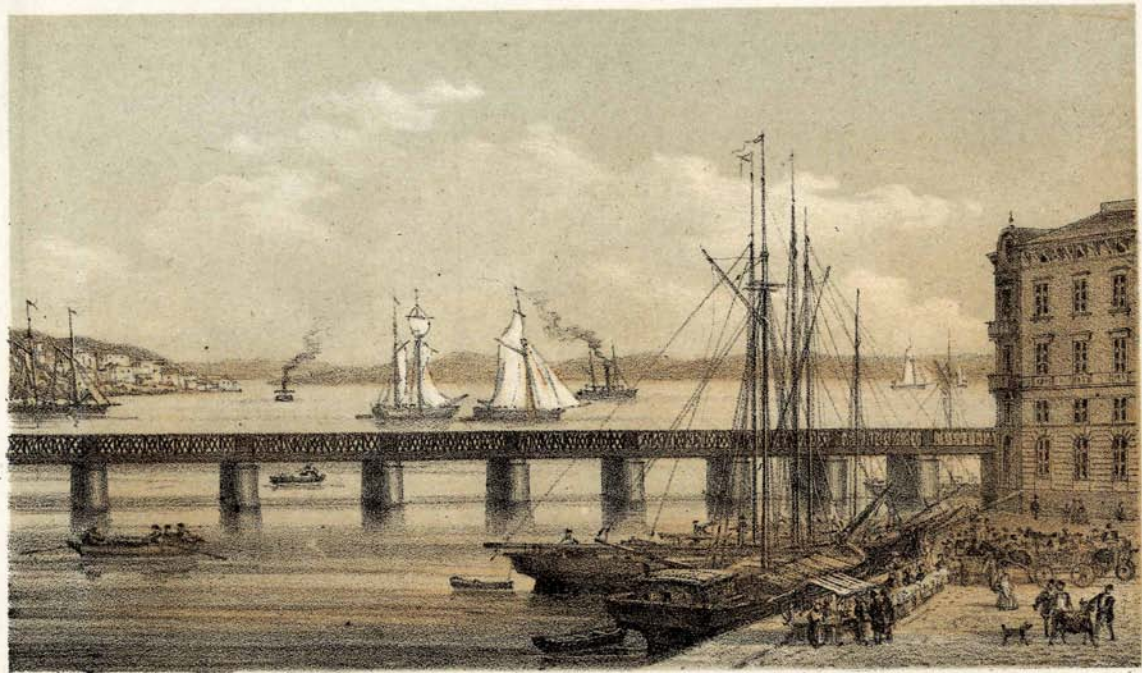




Vägöfvergångar vid östra och vestra Slussgatorne.



Svängbro öfver Söder-ström.



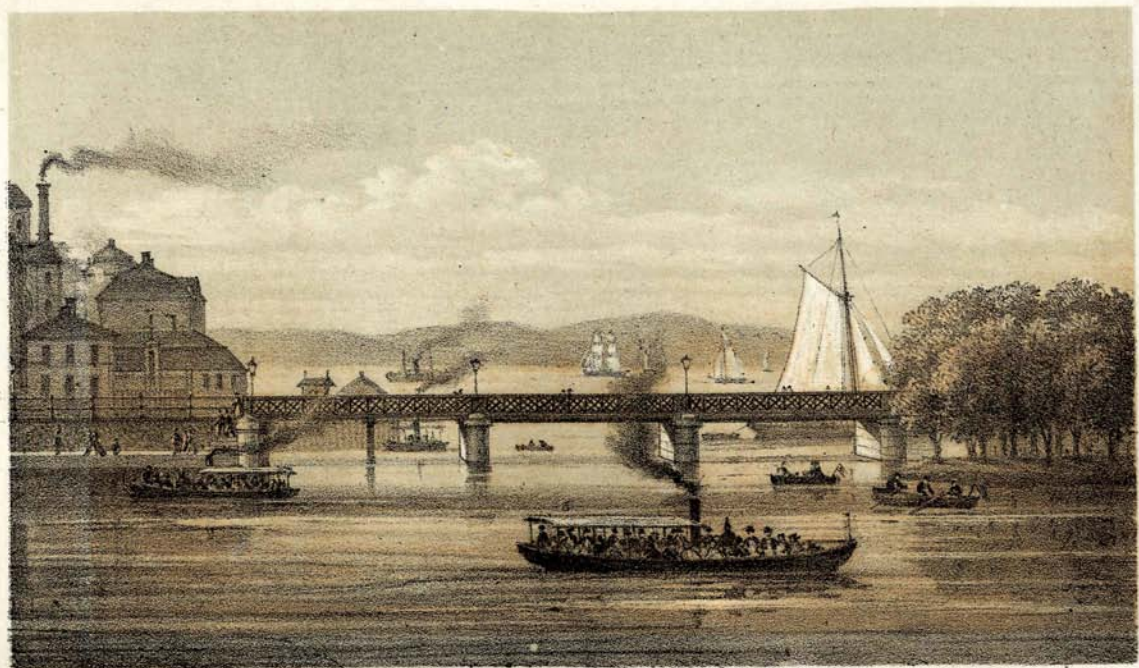
Bro öfver Söder-ström.



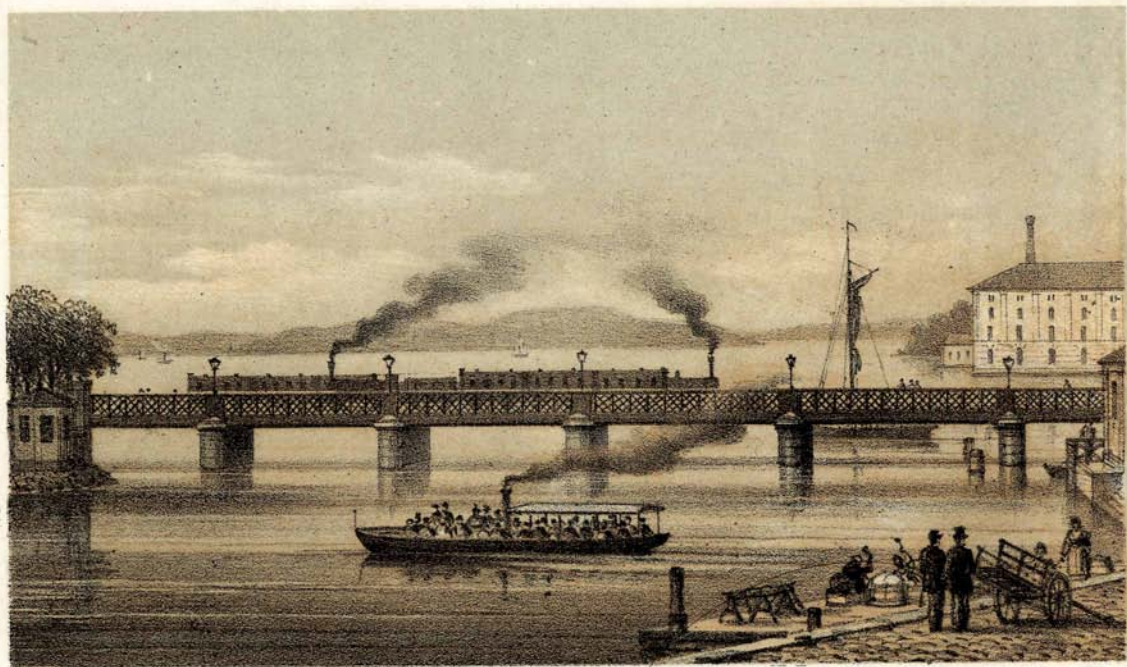
Viadukt öfver Kött-torget.



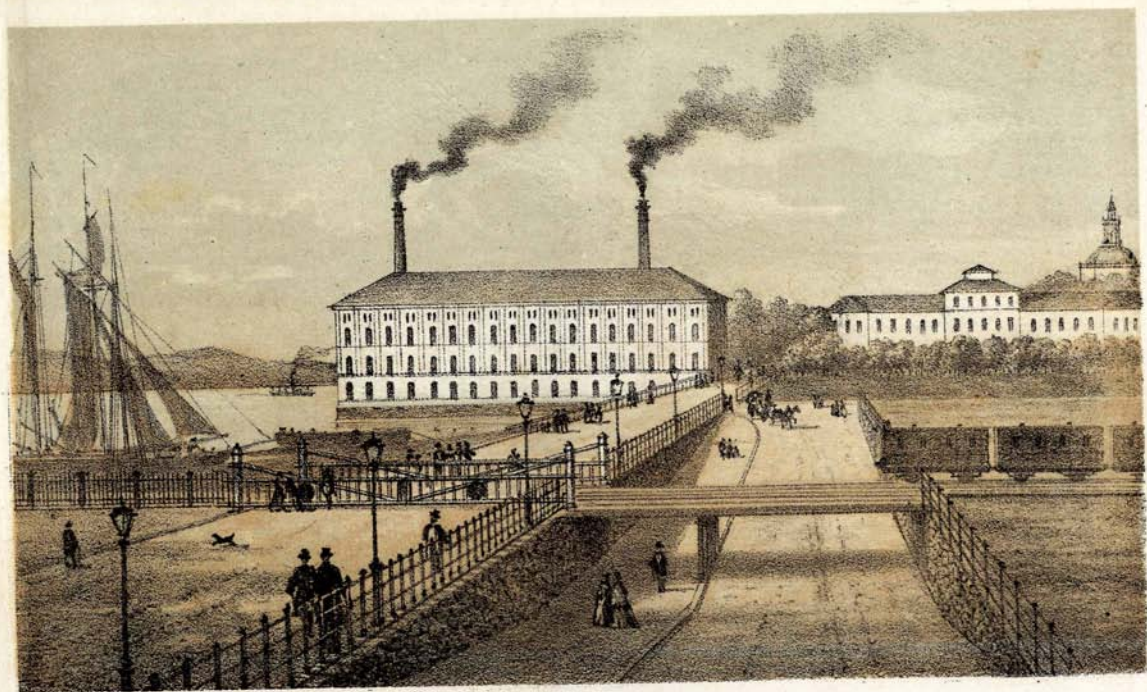
Vägöfvergång å Riddarholmen (Riddarholmsbron).



Bro öfver Norr-ström, åt söder.

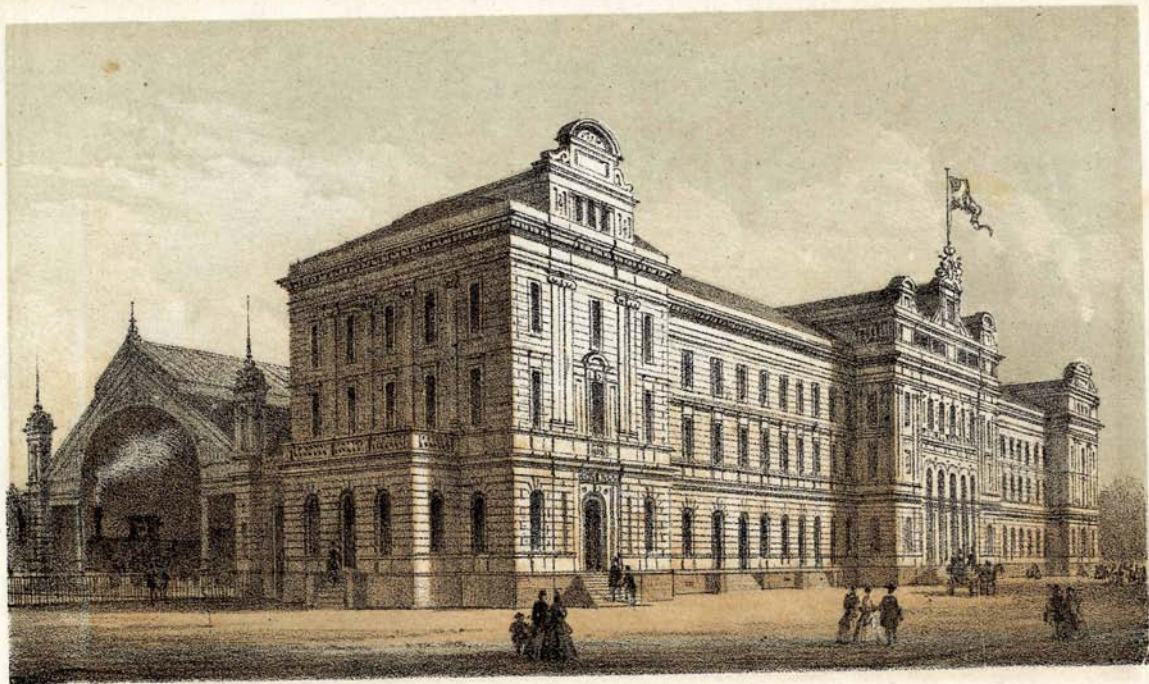


Bro öfver Norr-ström, åt norr.



Vägundergång vid Nya Kungsholmsbrogatan.





Stockholms Central-bangårds Stationshus.