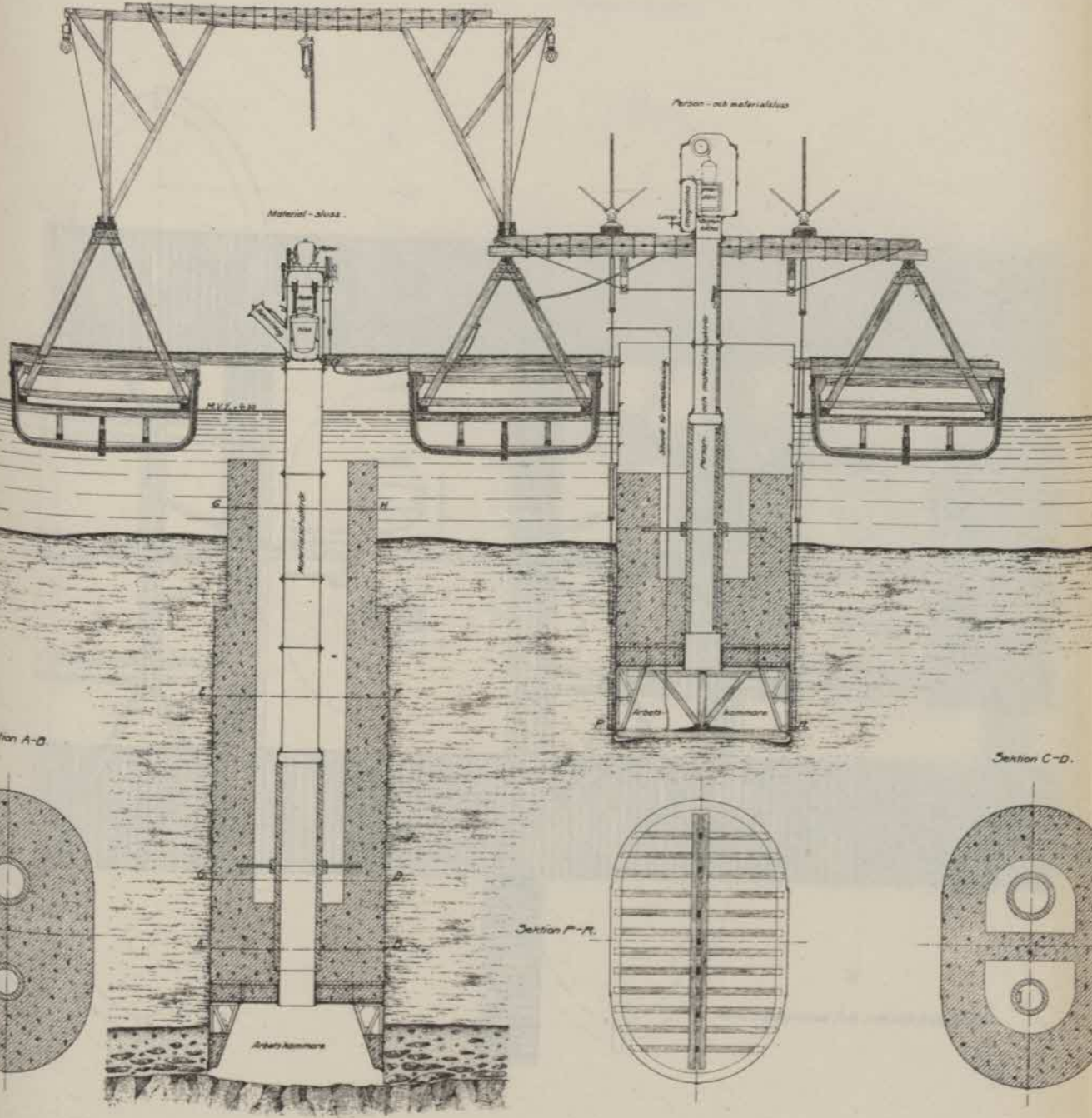
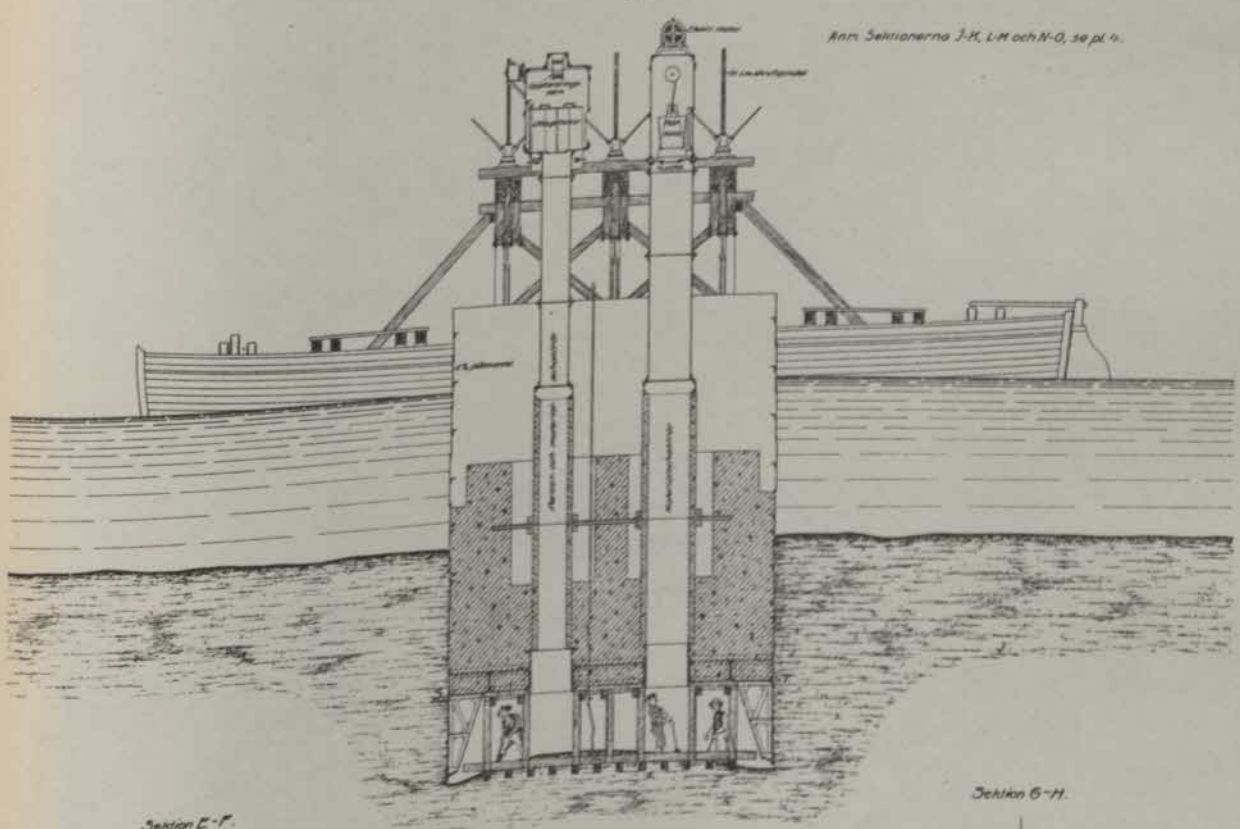


Ställningar för sänkning af pelarna III^a och b.

Sektion L-M.

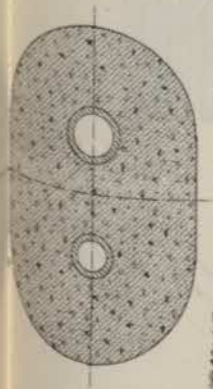


Sektion N-O.

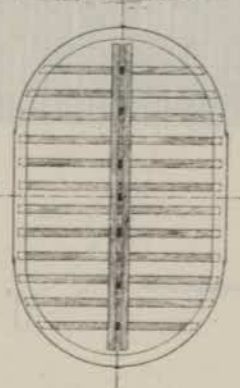


Ännu Sektionerna J-K, L-M och N-O, se pl. 9.

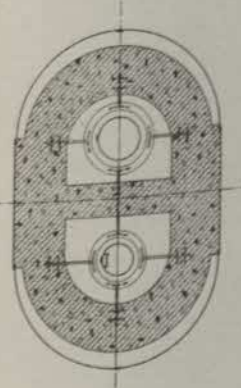
Sektion A-B.



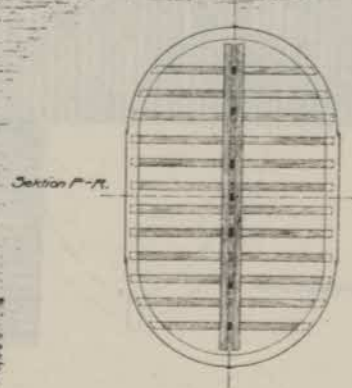
Sektion C-D.



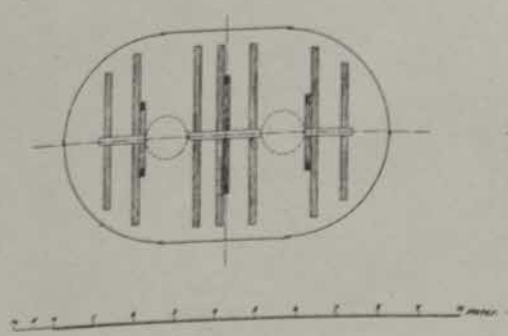
Sektion E-F.



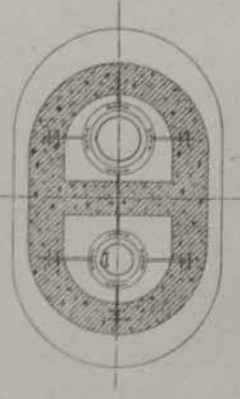
Sektion G-H.



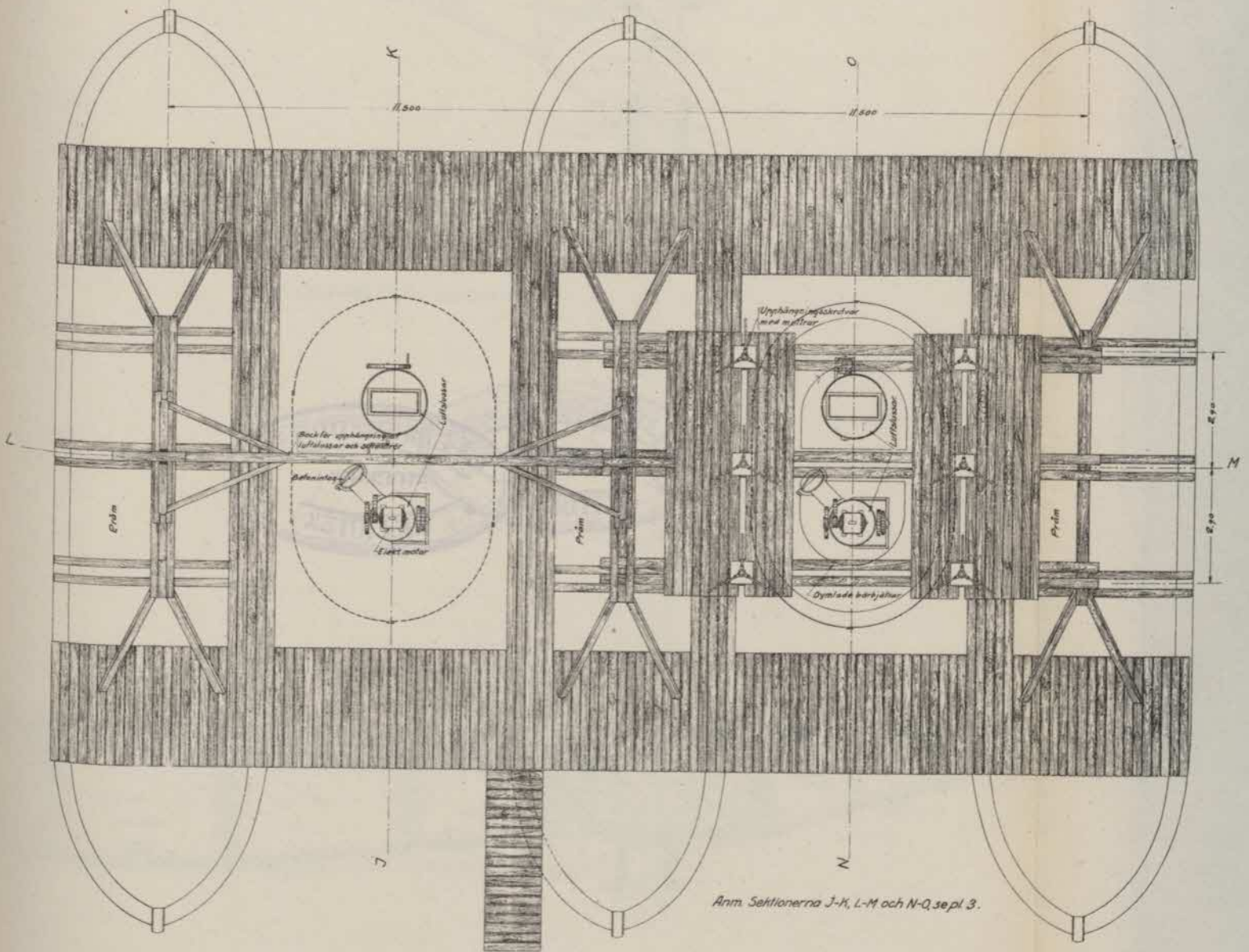
Sektion I-J.

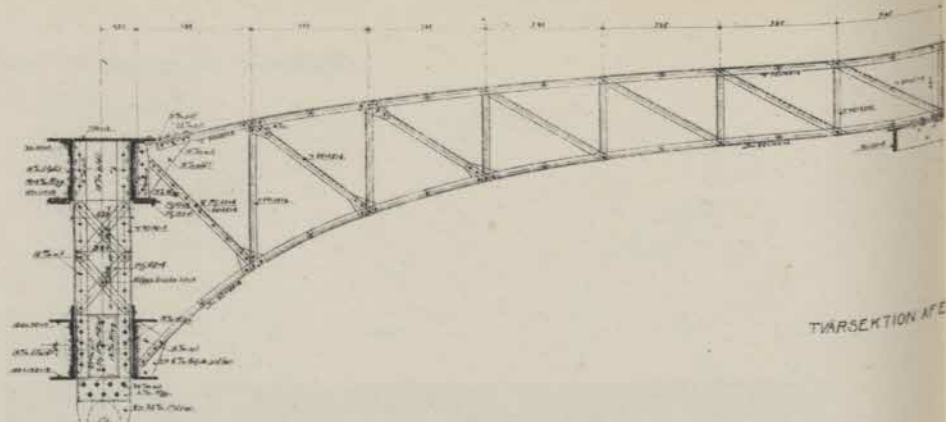


Sektion K-L.



Ställningar för sänkning af pelarna III.
Plananordning.

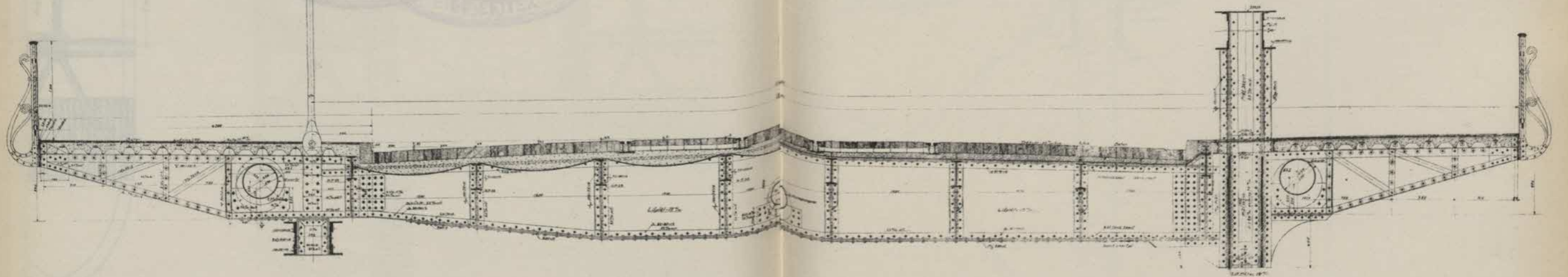




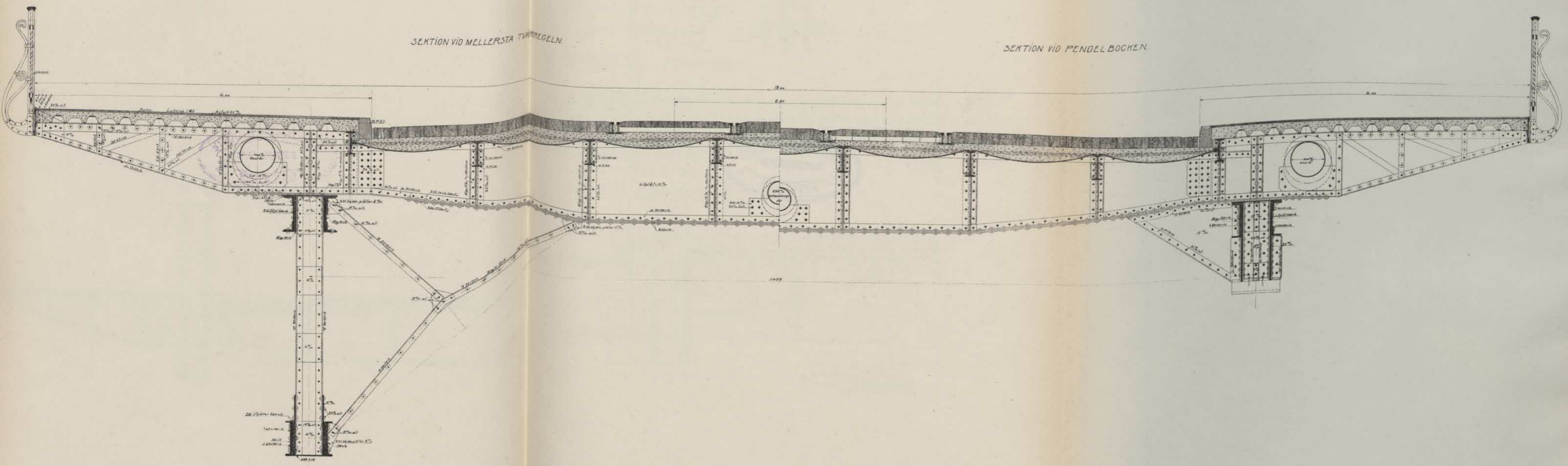
TVÄRSEKTION AF ETT DÅGSPANN.

SEKTION VID MELLERSTA TVÄRREGLN

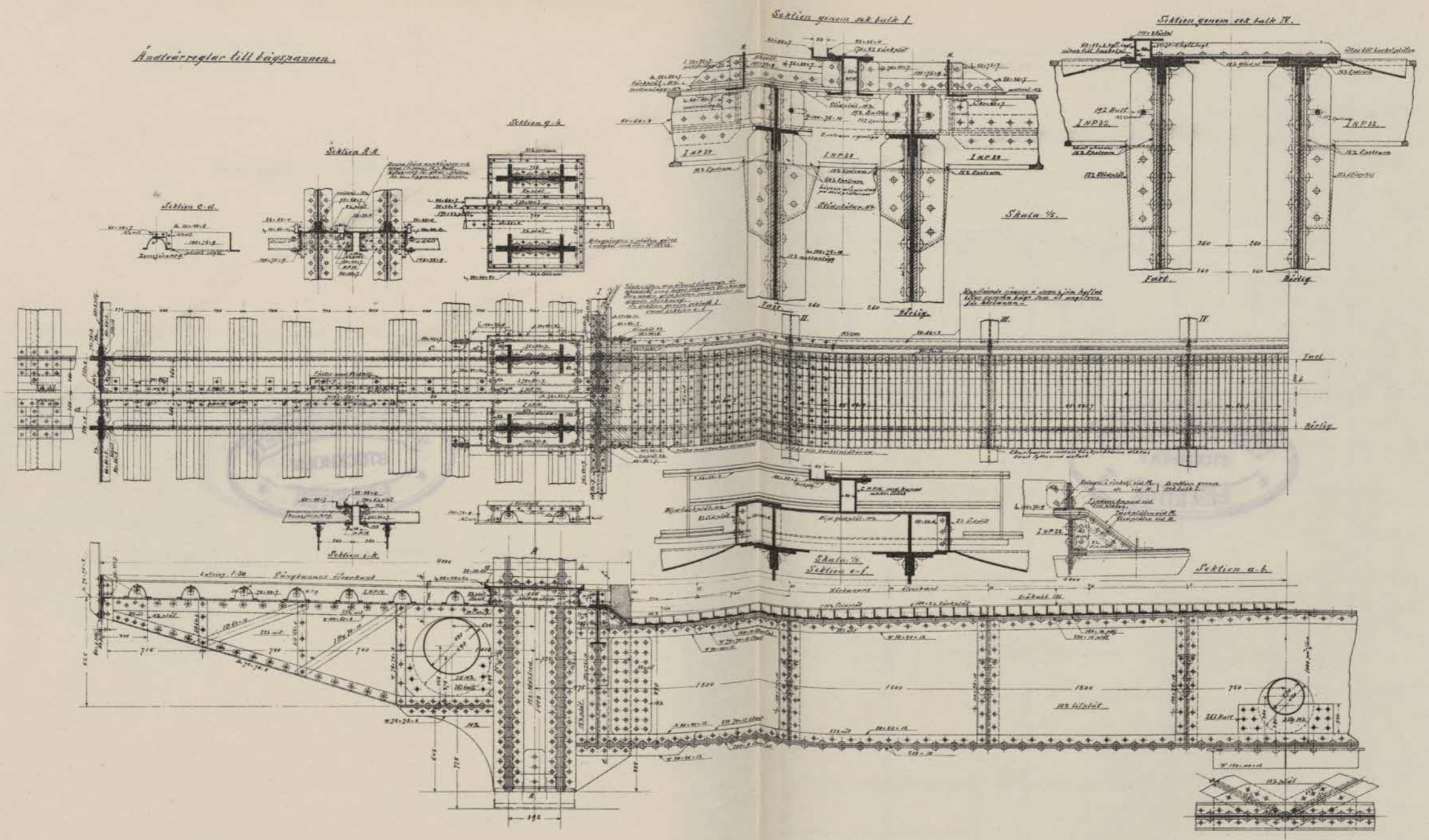
SEKTION VID ÄNDTVÄRREGLN



TVÄRSEKTION AF ETT SIDOSPANN

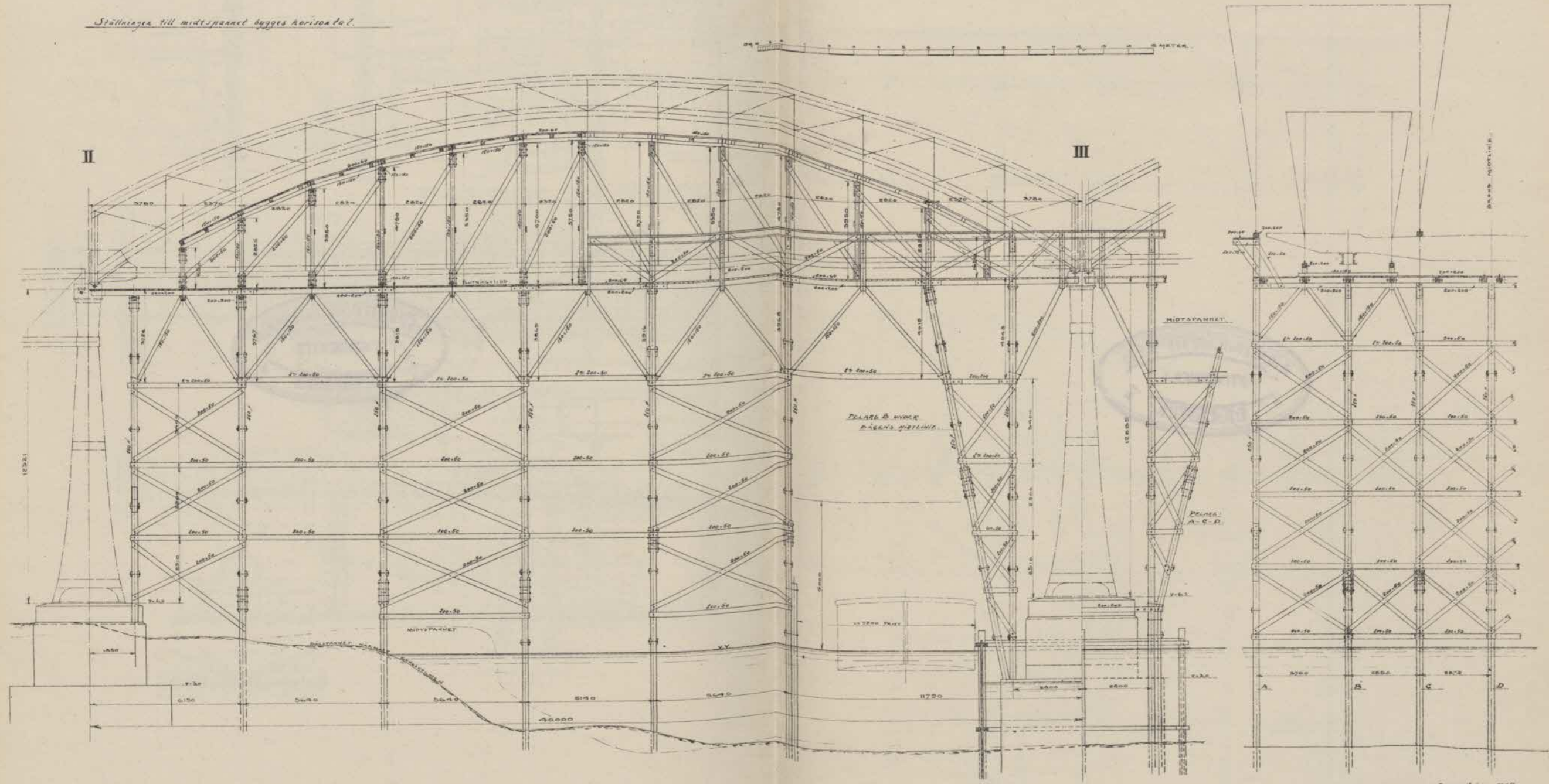


Användningsregler till bärgspannen.

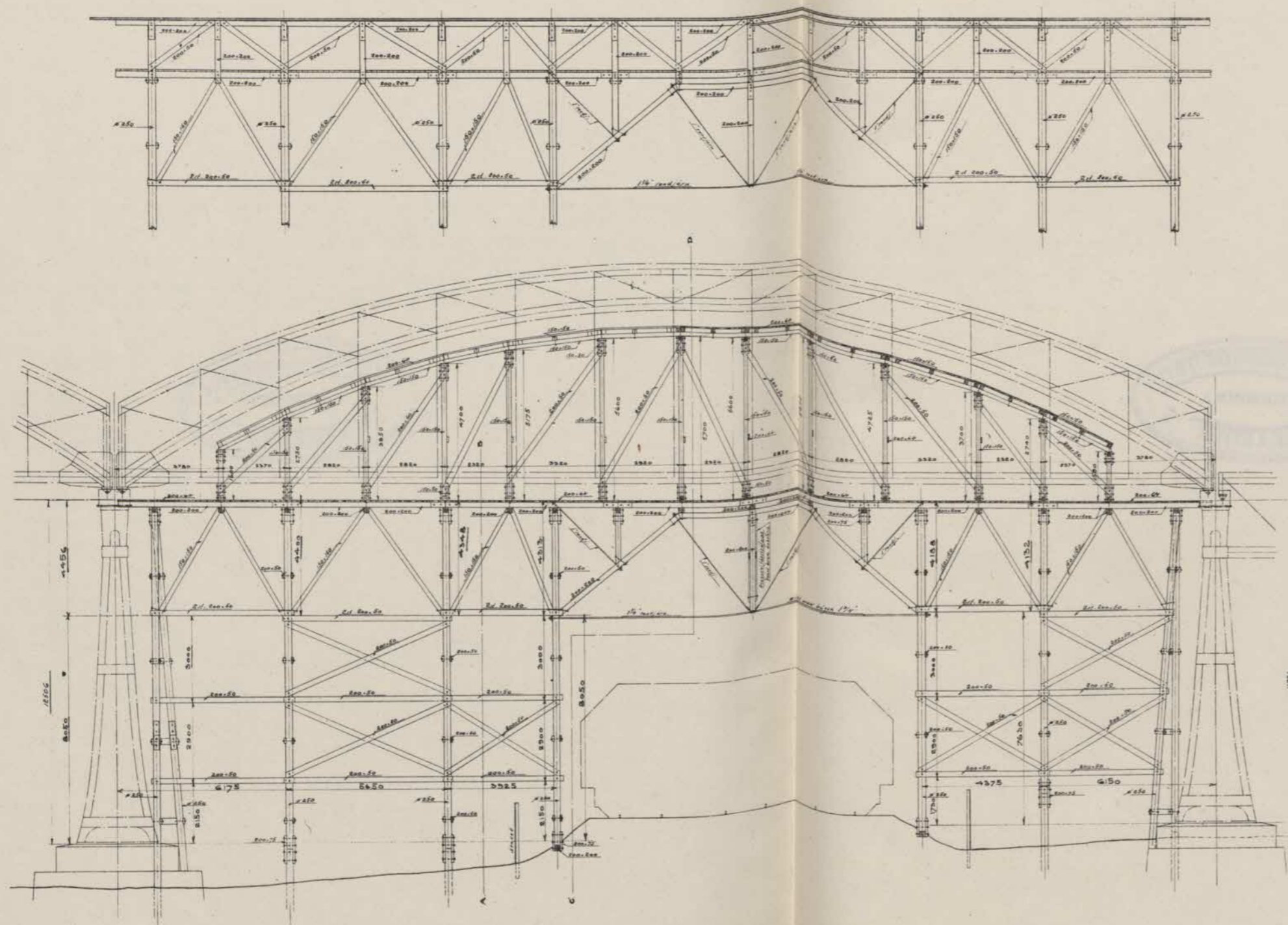


BYGNADSTÄLLNING TILL BÅGSPANNET NÄRMAST KUNGS HOLMEN
SAMT TILL MIDDSPANNET

Ställningar till mittspannet bygges horisontalt.

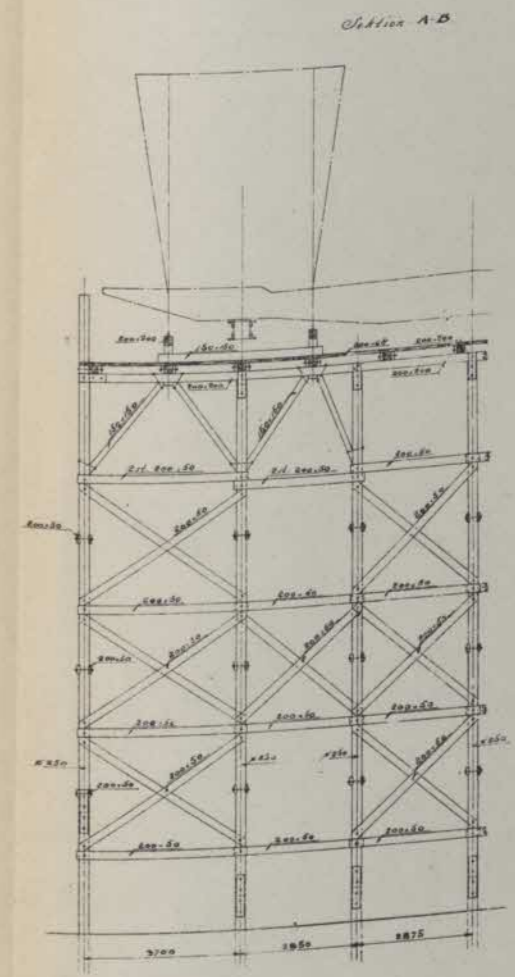
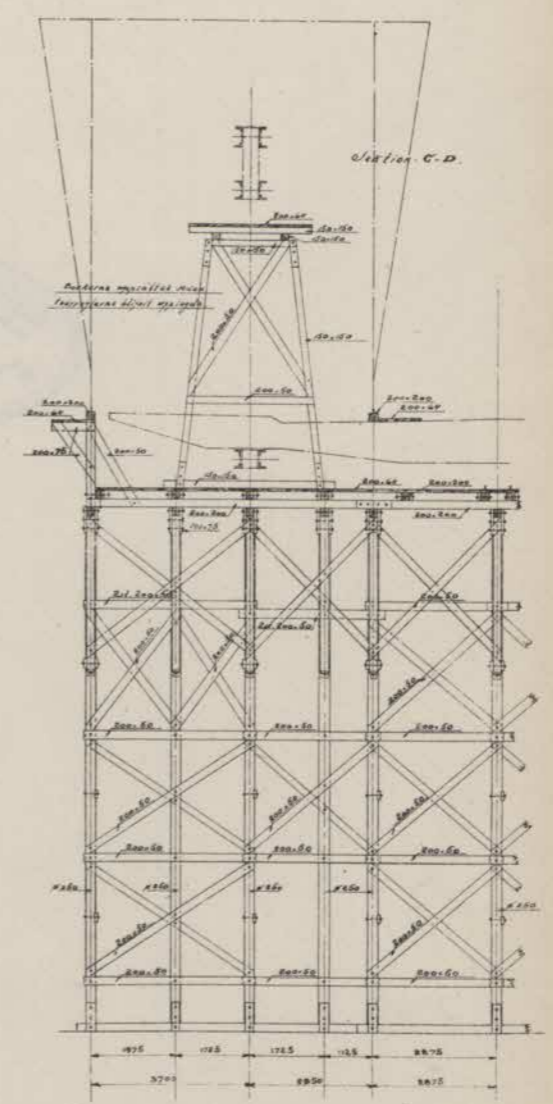
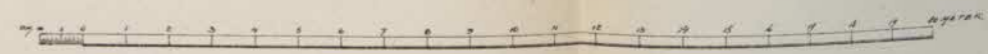


Byggnad : år 1904.



Byggnadsställning till bågspannet öfver järnvägen

Byggnad den 13-5-04



Byggnadsställning till ändspannen

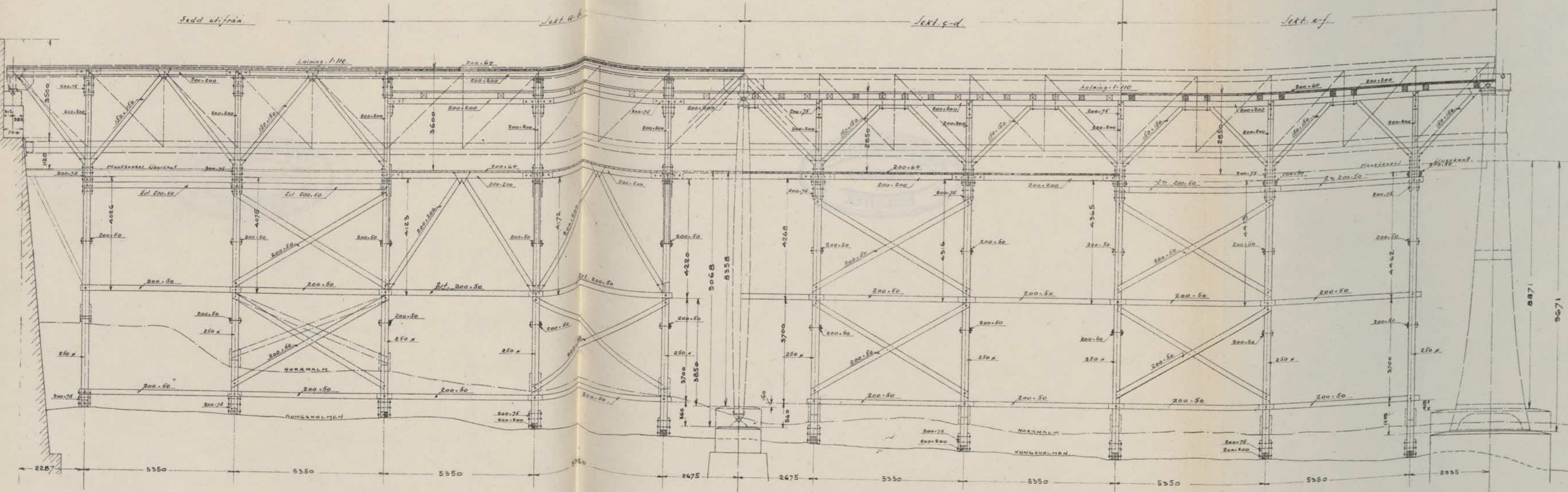


Sedd utifrån

Sekt. a-b

Sekt. c-d

Sekt. e-f



Sektion g-h

