

Skolans namn: BERGHOLMSSKOLAN Stadsdel: Bagarmossen  
 Fastighet: Rustmästaren 2 Adress: Bergrådsvägen 3  
 Fastighetsägare: Stockholms kommun SISAB Tidigare inventerat: -  
 Ursprunglig skolform: Mellan-, högstadium Elevantal: -  
 Nuvarande användning: Mellan-, högstadium Elevantal idag: 420

## Byggnadsdata:

Hus	BL	SB	Arkitekt	Byggherre	Byggmästare
I	1959 1959?	1968 1959?	Gustaf Kaunitz	Stockholms folkskole- direktion	Ake Sandberg Gunnar Ek Ivar Niss

## Byggnadsbeskrivning:

Hus	Vån	Sockel	Stomme	Fasad/färg	Tak/färg	Snickerier
I	2-3	betong	betong	beige spritputs	nyligen omlagt från papp till nytt material (tidigare plåt på lättbetong samt papp)	gröna med viss grön träpanel

## Övrigt:

Lågstadiebyggnaden uppförd 1962  
 Gymnastikbyggnad uppförd 1963

## Ombyggnader:

Hus	År	Åtgärd
I	1970 1974 1984	Ombyggnad för ämnesrumssystem och expedition mm 1-4 tr Skolgårdsupprustning Ombyggnad av bv, personallokaler (klassrum blev personalrum).

## Skolgård:

Asfalterad, regnskydd, en del buskar och träd

Hus	Lokalinnehåll	RUSTMÄSTAREN 2
I	Klassrum, ämnesrum, personallokaler, aula, matsal, tandvårdslokaler mm	

Hus	Interiörbeskrivning
I	<p><u>Trapphus:</u> Betongtrappa med trä- och smidesräcken, formgjutna betongväggar.</p> <p><u>Korridorer:</u> Hade ursprungliga räcken men nu brandinbyggt ljusinsläpp, putsväggar, betonggolv. Synlig betongtaks konstruktion.</p> <p><u>Klassrum:</u> Podium, ursprungliga lister, dörr och dörrfoder, en del väggfasta bänkar, betongtak, linoleummatta, sekundär armatur, fönster skall bytas ut snart. Ursprunglig griffeltavla.</p> <p><u>Ursprunglig biologisal:</u> Fasta ursprungliga bänkar, ursprungliga skåp, betonggolv, burspråksfönster.</p> <p><u>Ursprunglig fysiksal:</u> Med gradängar. Ursprunglig griffeltavla.</p> <p>Vanliga klassrum med ljudabsorbenter, vissa nya tavlor, podie mm. Forts sid 2.</p>

Byggnadstekniskt skick: Relativt gott

Helhetsomdöme: Tidstypisk skola med mycket av ursprunget kvar. Enkel.

Kontaktperson: K-G Pettersson, studierektor Skolarkiv:

Källor och litteratur: BNA

Sign: KP Datum: 91.11.11

## BERGHOLMSSKOLAN

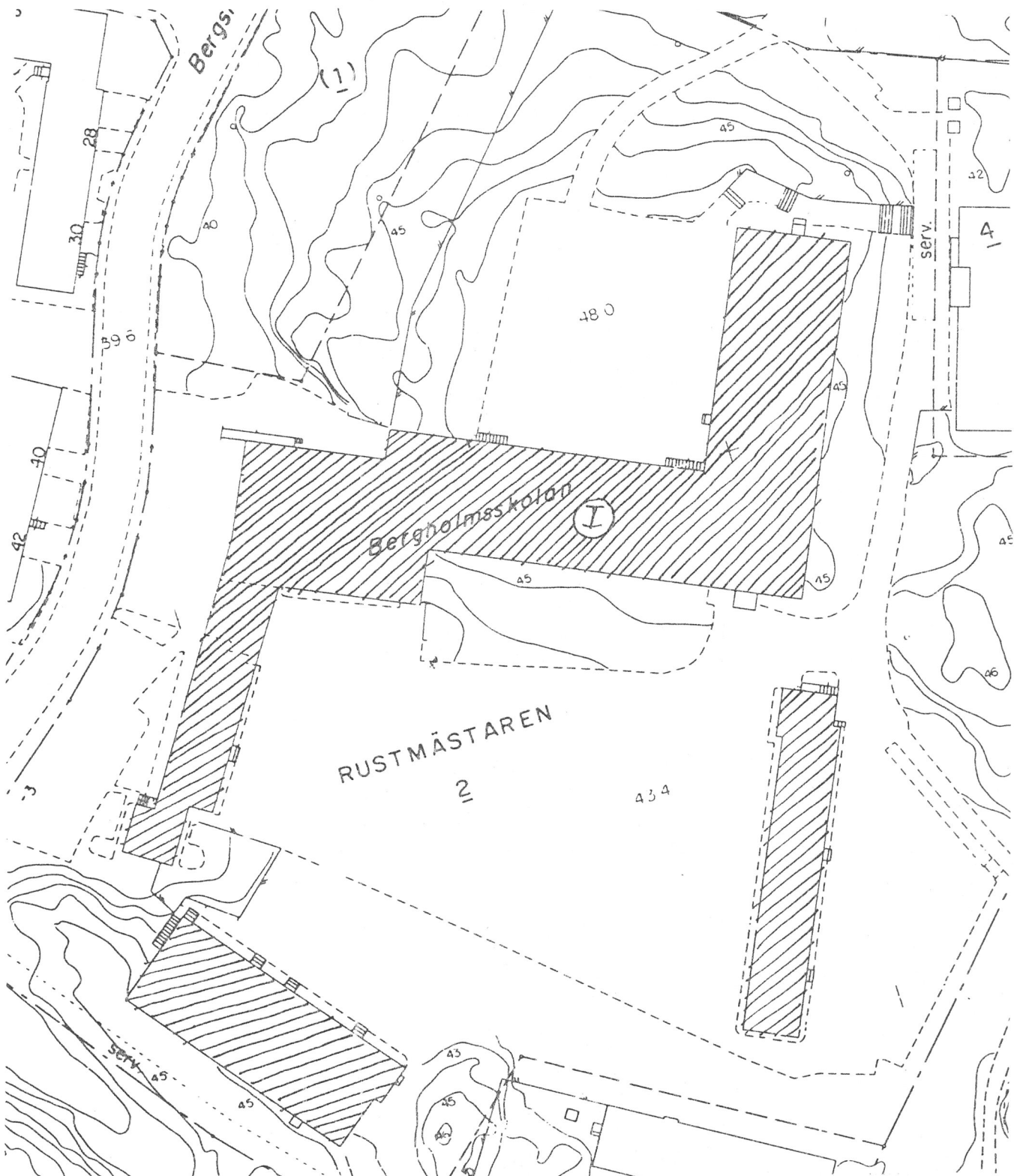
Interiörbeskrivning forts .....

Aula: Linoleummatta som ser ut som betonggolv, ursprungliga träbänkar med skrivpulpeter, scen i trä, sluttande tak, toaletter längst bak, träpanelklädd fondvägg. Träbänkar.

Lärarrum: Med ursprungliga lister, men relativt omgjort.

Ursprunglig matsal och entré: Med betonggolv, ursprungliga tvättanordningar, ursprungliga hängare i järn och trä. Även ursprungliga trämöbler.

Entré från stora skolgården i kakel (svart, vit, grå).





S92-0509-11



S92-0509-14



S92-0509-15



S92-0509-9



S92-0509-8



S92-0509-12



S92-0510-2 Korridor i ursprungligt skick.



S92-0510-3 Korridor med inbyggda trappor.



S92-0510-6 Kemisal.



S92-0510-4





S92-0510-11



S92-0510-9



S92-0510-12 Entré.



S92-0510-1 Matsalsentré.