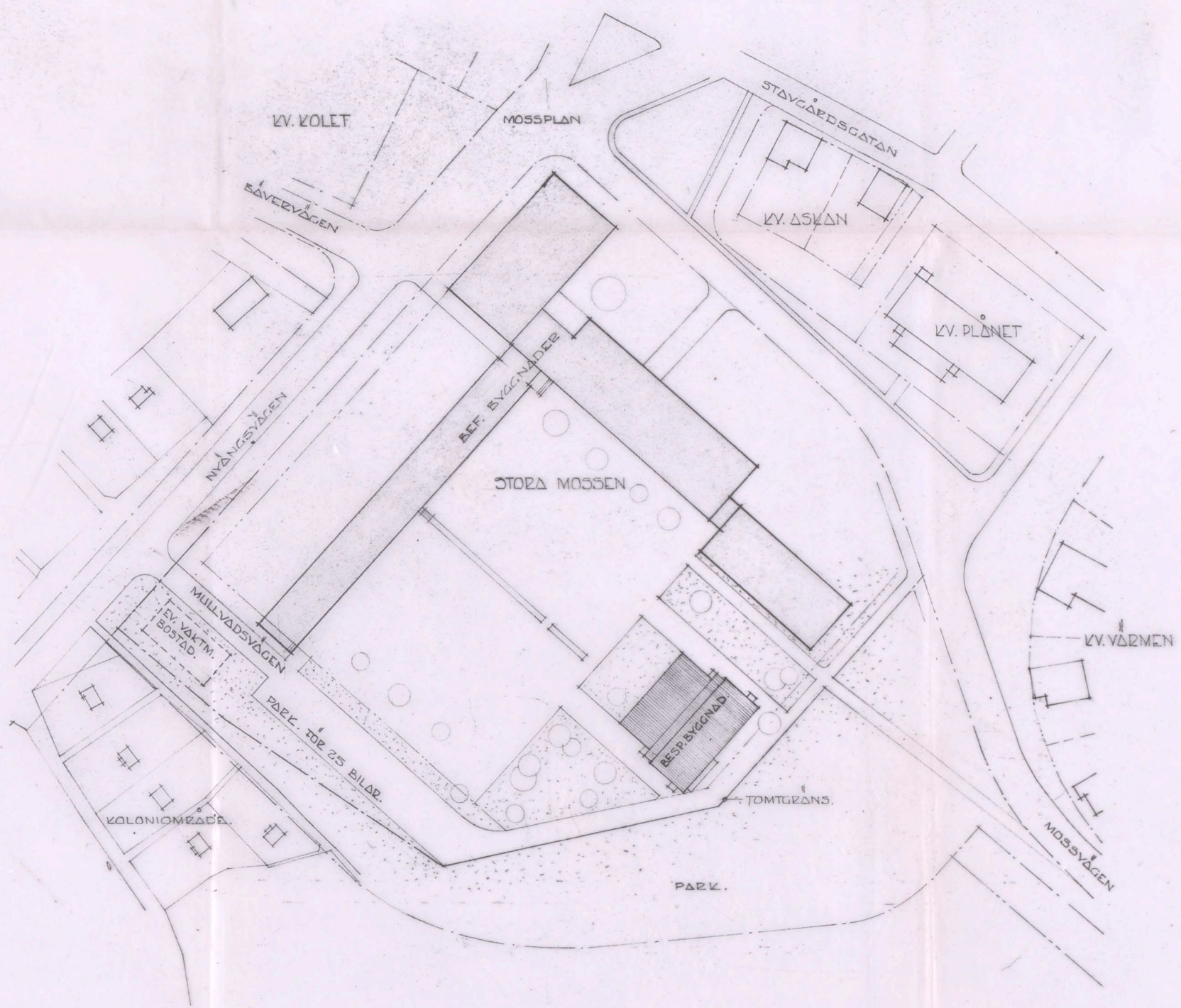
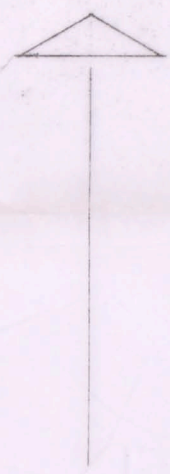
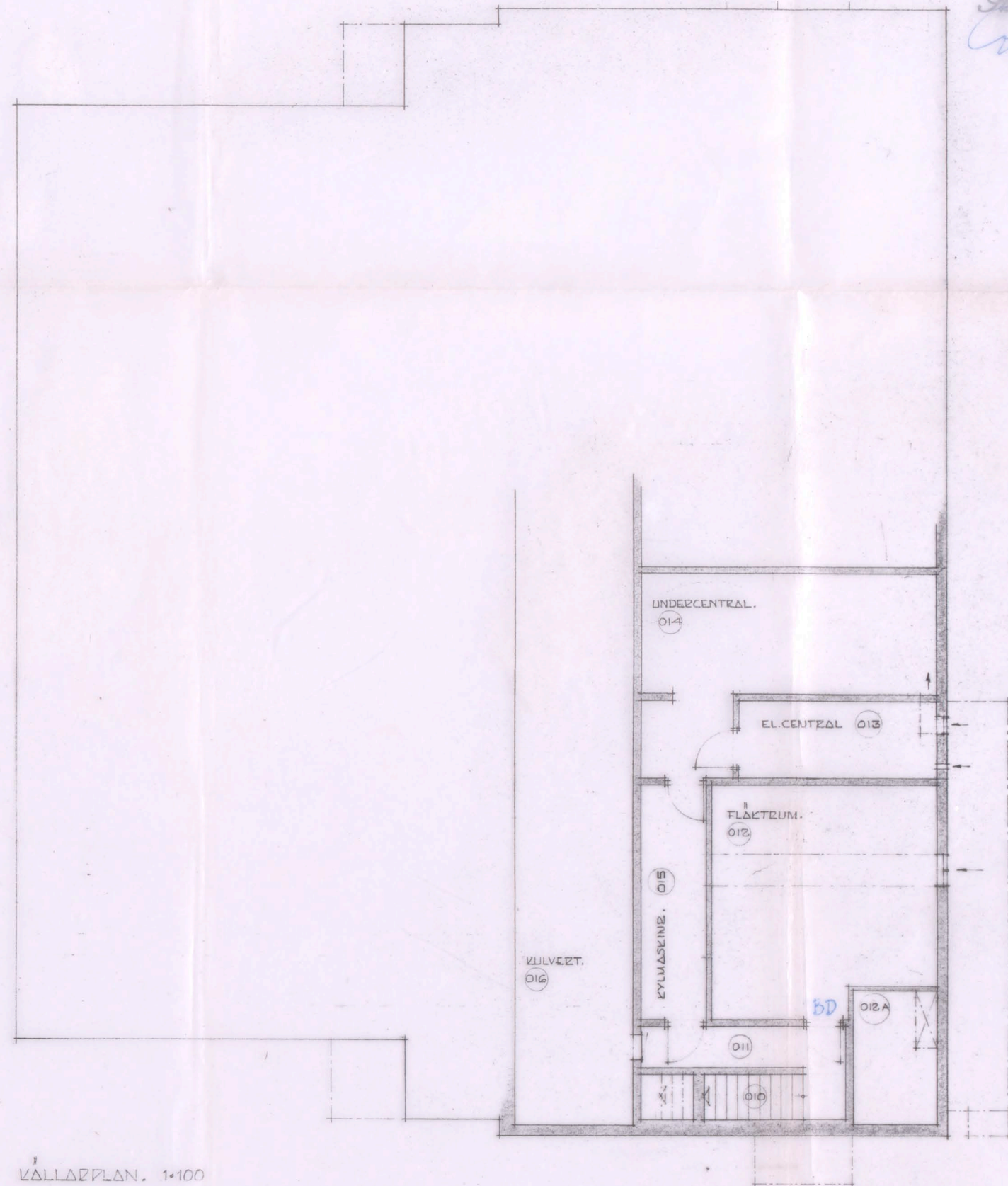


Bilderna med den fastställda  
situationen beslutas 17/12/64  
Stockholm den 17/12/64  
Pernilla Lovell

NORR



SITUATIONSPLAN. 1:1000



KÄLLARPLAN. 1:100

*gillen 03*

TEKNOKOPIA  
tryckt på Teknoplan T 60. Metall  
och material gulb. av Statens  
Provingsanstalt och Kungl.  
Byggnadsstyrelsens betygsskr.  
BERGE & CO AB

Stockholms skoldirektion  
*70 Camp*

*A151582*

**BROMMA LÄROVERK**  
SKOLKÖKS- OCH BESP. BYGGNAD

SITUATIONSPLAN OCH KÄLLARPLAN.

Skala 1:1000-100. *Paul Hedqvist*  
Sthlm d. 1.4.64  
PAUL HEDQVIST ARKITEKT SAR

STADSBYGGNADSBYRÅN  
Dir. 767 Brnd/63  
15 JUN 1964