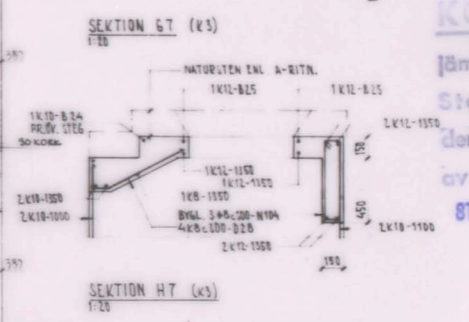
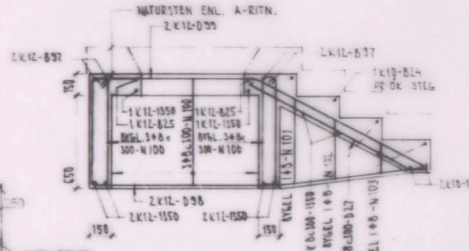
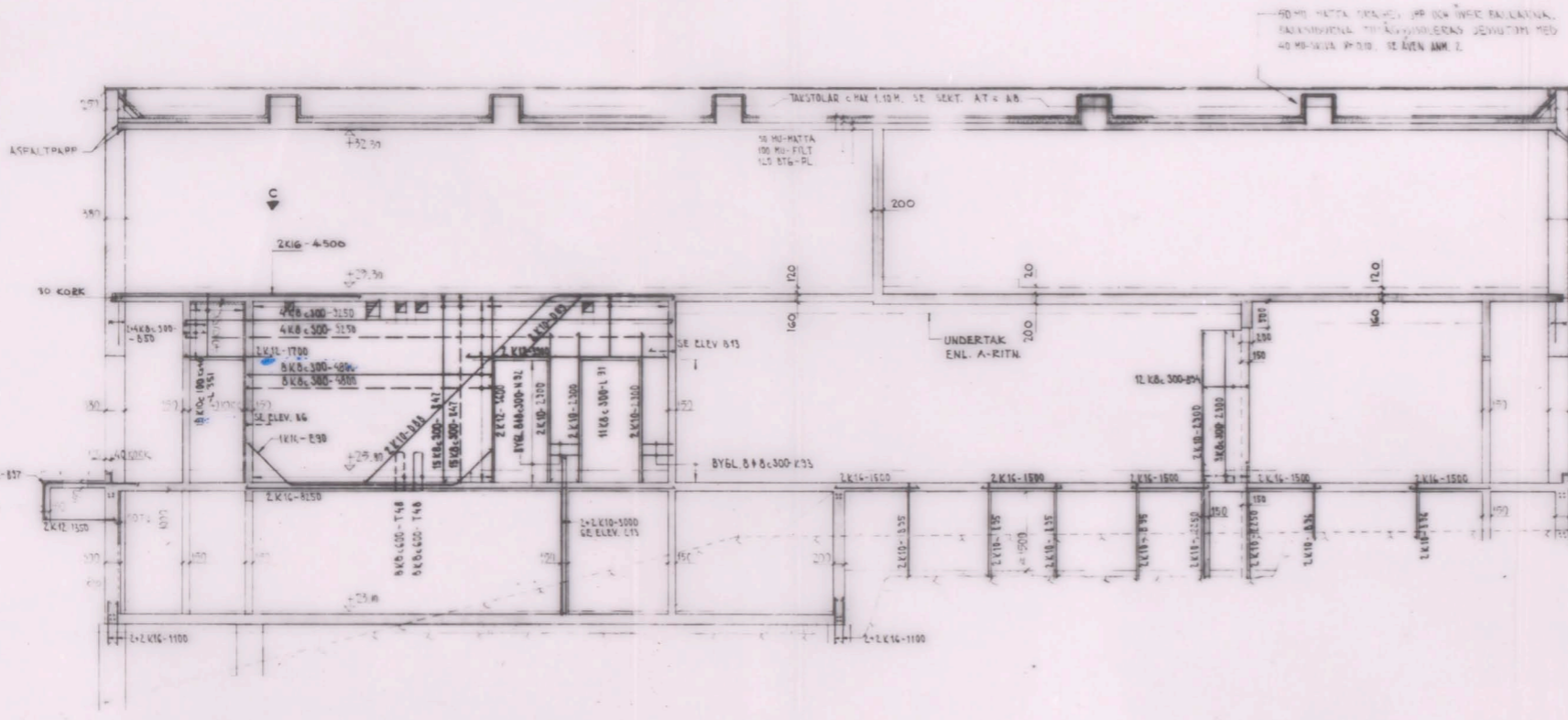
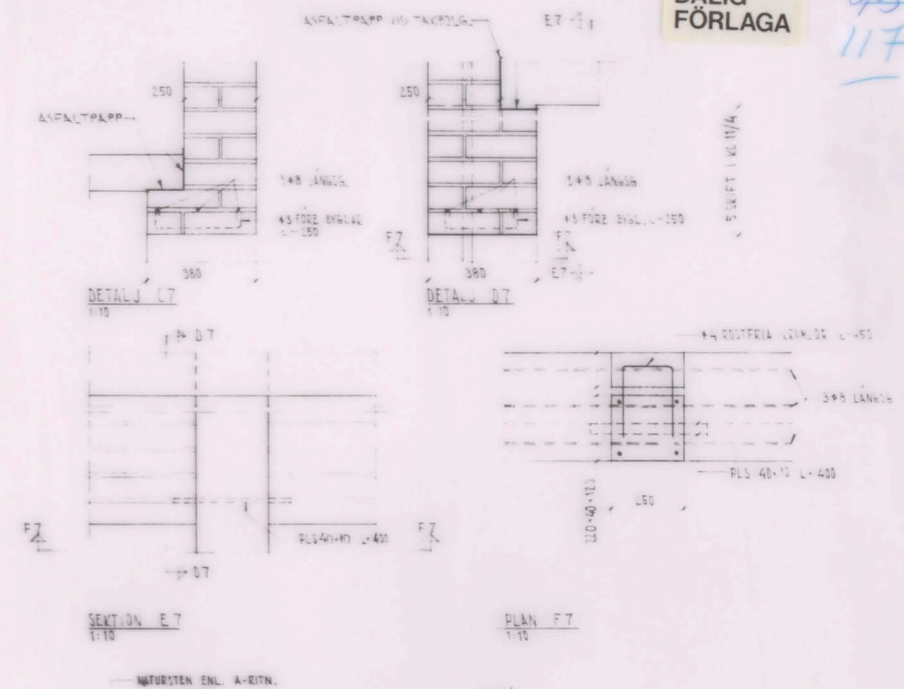
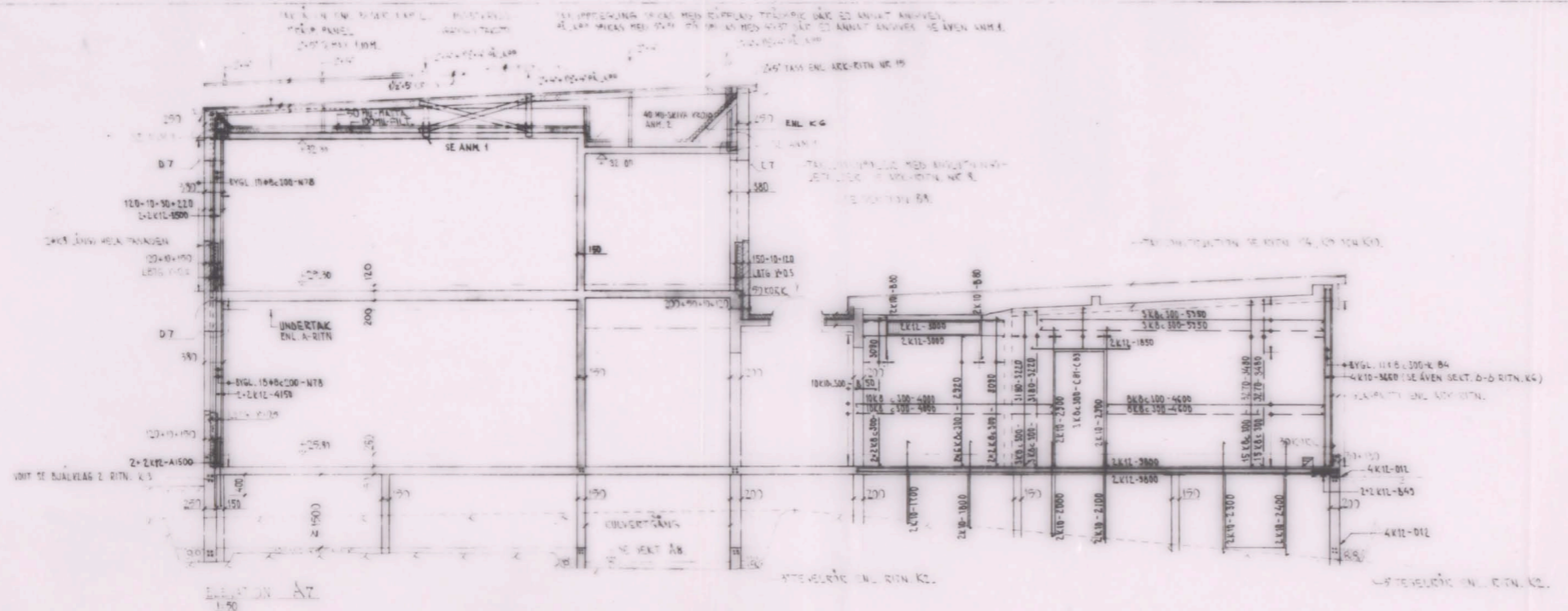


DÅLIG FÖRLAGA

117



1. STÅLPÄNNOR I RÄNNINGEN... (text partially illegible)
2. HÖJD... (text partially illegible)
3. BETR. UPPHÄNGNINGEN... (text partially illegible)

KONSTRUKTIONSRITNING

Ämte tillhörande beräkning godkänd av  
Stockholms stads byggnadsnämnd  
den 27/2 1969 med villkor, som  
av protokollet för...  
STADSBYGGNAD  
Dir. H. F. Bränd/63  
13 FEB 1969

ARB-SPEC. NR 13-11

\* KV. STORA MOSSEN NR 3, BROMMA

22.0.66 d	GAVLAR ELEV BT	Zc
28.10.66 c	BLEV B7	Zc
21.10.66 b	ÅLTÄRNING ELEV A7, B7	Zc
REV. DEN. LIT. ANT.	REV. P.G.A. A-RITN	Zc
CIVILINGENJÖR <b>HANS HANSSON</b> KONSULTERANDE INGENJÖRSFIRMA		BROMMA ANVERC. KONSULTFÖRETAG
HANTYBÄRGSGATAN 11 STRÅK K TEL. 230330		KONSULTBUREÅ
KONST. BITAD	STHLM 10.3.1935	SKALA: 1:100
DRANSK	STHLM 10.3.1935	BYG. NR. 100.150
19151589		<b>K 7</b>