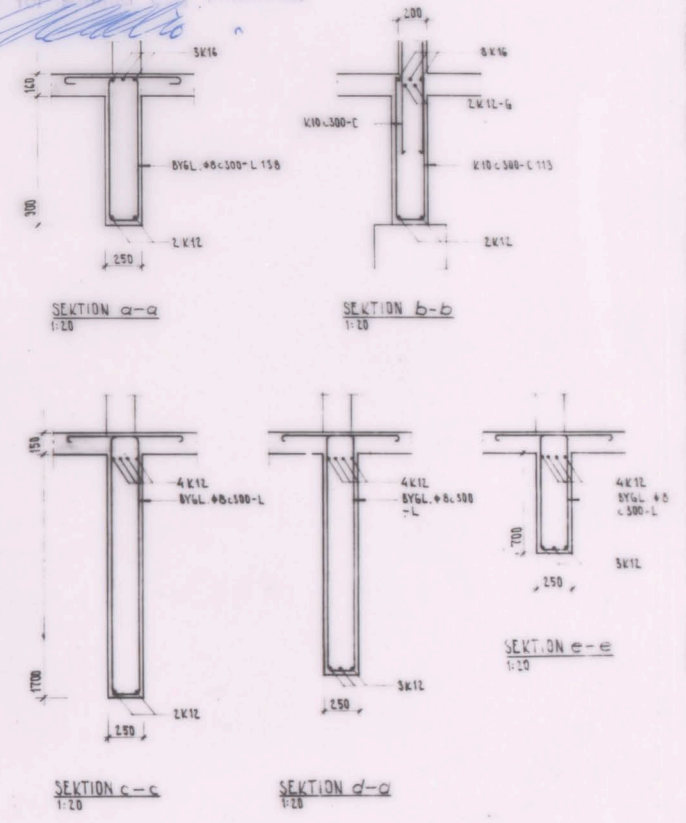
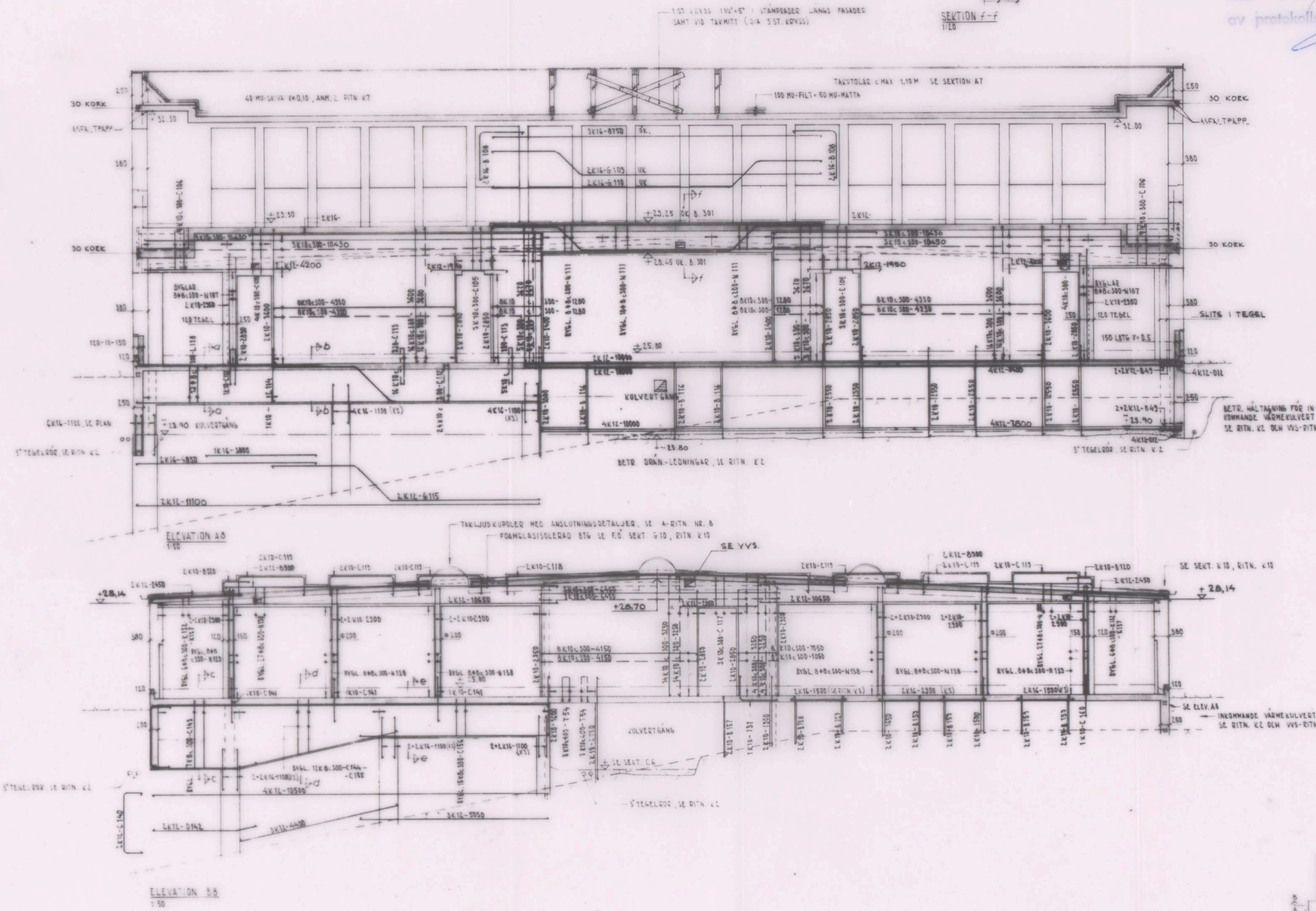
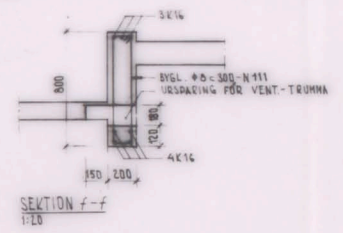


KONSTRUKTIONSRITNING

Jämte tillhörande beräkning godkänd av Stockholms stads byggnadsnämnd den 27/2 1969 med villkor, som av protokollet för session den 14/2 1969 framgår.

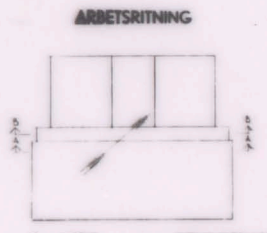


ANM.
1. BETR. UPPHÄNGNINGSJÄRN, SE ÄVEN RITN. K 6

STADSBYGGNADSKONTORET
Dnr 76.7.B.200/63
13 FEB 1968

ALLMÄNNA FÖRESKRIFTER, SE RITN. K 1
ARM.-SPEC. NR 22-24

* KV. STORA MOSSEN NR 3, BROMMA



22.12.66	Q	GAVLAR RIBBY AB	K.K.
14.12.66	4	BYGL. B5 KOMPL. AV +HÖJDER	ME
11.12.66	C	+HÖJDER I KULVERT RÖDA 15 CM	K.K.
20.10.66	N	HÅLTÄNING RIBBY AB 88 BEGT. 9-1	K.K.
21.1.66	Q	REV. P.G.A. A-RITN	K.K.
REV. DEN	ITT. AMT.	AVSÄNDARE	BUDMÅN
CIVILINGENJÖR		BROMMA LÄROVERK *	
HANS HANSSON		SKOLMÅLTIDSLOKALEN MM	
KONSULTERANDE INGENJÖRSFIRMA		ELEVATIONER A-B OCH B-B	
NAHTVERBEARDATAN 11 STRÅL K TEL. 2040 20			
SCHISSE	2.12.66	1967	RITN. NR
STAD	76.7.B.200/63	SKALA 1:50	K 8
GRANIK		1:10	e

7/151 388