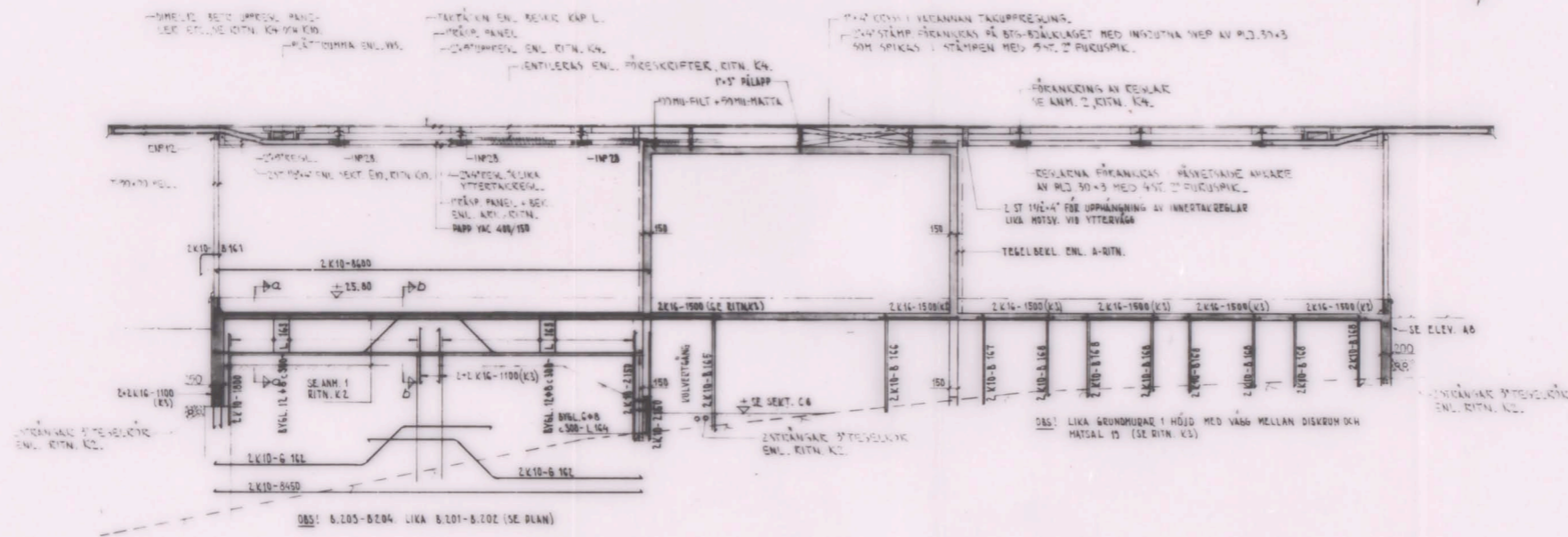
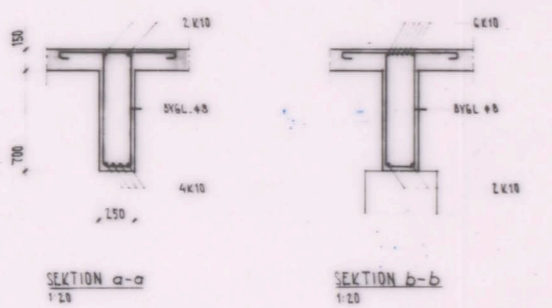


ALLA TAKGIVNINGAR VÄRE VÄRMEISOLERADE MED 100 MM FILT + 50 MM HATTÅ.  
HATTÅN DENNES HPP OCH ÄVEN ALLA BALKAR, HOPPSTÄLL, OCH RÄTTAR AV STÅL, SAMT VENT-LEDNINGAR  
VID UPPHÄNGNING HATTÅR PÅ STÅL, BÄLLANAT 20 SPICKARNT MATERIAL INLAGGES TEL BAKOM ALLA  
HATTÅRVAR PÅ HULLA HATTÅN OMLÖTTERIKAN TILL VINDSTÅT SKÅR.



KONSTRUKTIONSRITNING

Jämte tillhörande beräkning godkänd av  
Stockholms stads byggnadsnämnd  
den 27/2 1969 med villkor, som  
av protokollet för denna dag inlämnas.



STADSBYGGNADSKONTORET  
Dir. *H.F. Berndt* /63  
13 FEB 1968

ALLMÄNNA FÖRENINGEN DE RITN. 51  
ARN-SPEC NR 15  
\* KV. STORA MOSSEN NE 3, BROMMA.



REV. 01/1968	AVSEENDE	SIGNUM
CIVILINGENJÖR HANS HANSSON	BROMMA LÄNTER. * SKOLMÅLTIDSLOKALER MM.	
KONSULTERANDE INGENJÖRSFIRMA	ELEVATION	
HANTVERKSTADEN 11 STRÅL K TEL. 2540 50		
STÅL 12.5. 1953	SKALA 1:50	BL. NR K 9