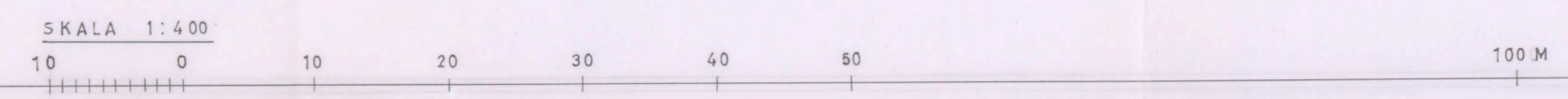
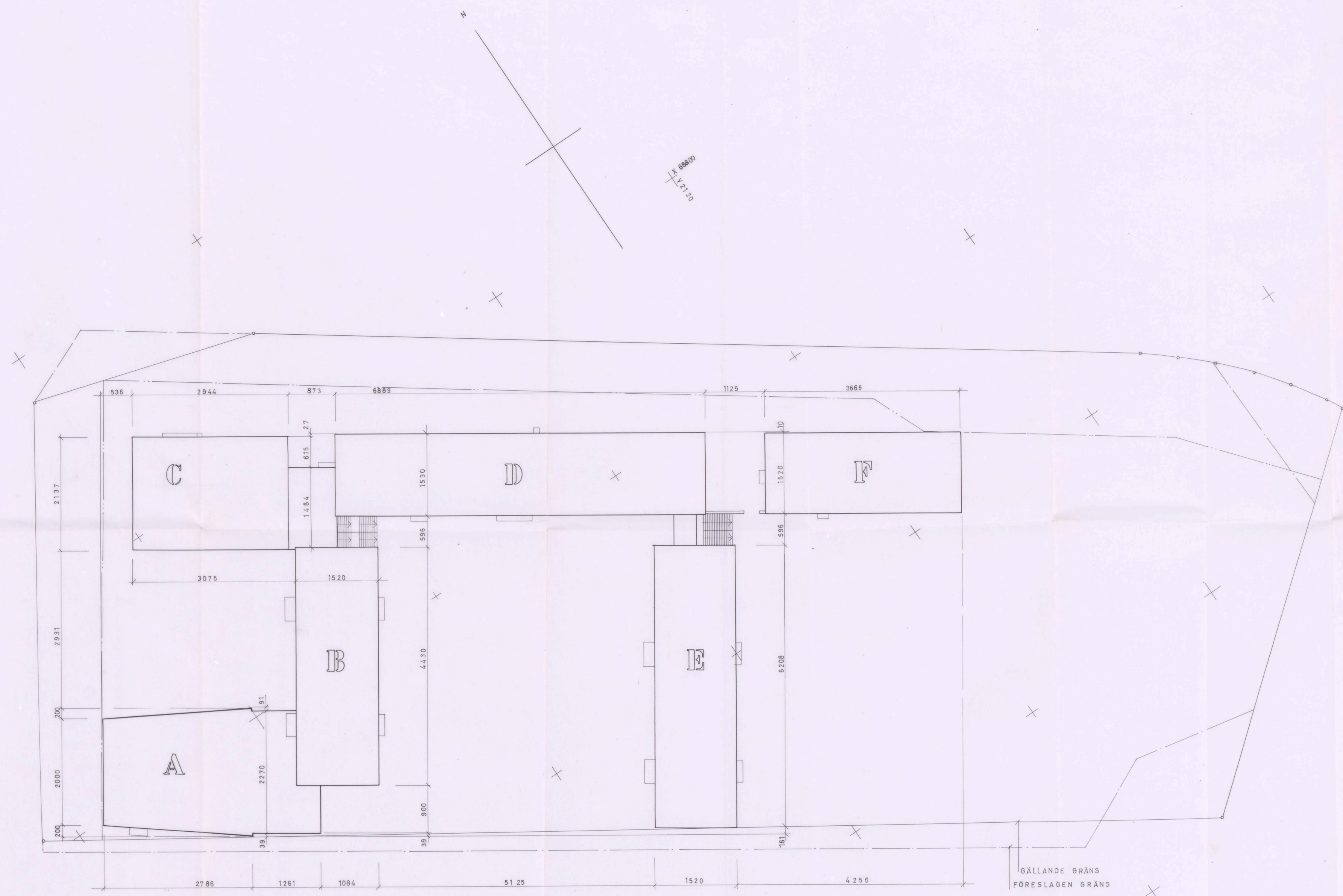


8 May
60

INR TILL BYGGNADSNÄMNDEN
21 JUNI 1961

BEVARAS

Likheten med den fastställda
utvisningen bestrykes.
Stockholm den 27.10.61
Angeid Brundin



GÄLLANDE GRÄNS
FÖRESLAGEN GRÄNS

ÖVERSTÄHÅLLARBETET
och
LÄNSSTYRELSEN I STOCKHOLMS LÄN
CIVILFÖRSVARSEKTIONEN
Tekn. detaljen
INKOM
den 2/10/61

ÖVERSTÄHÅLLARBETET och
LÄNSSTYRELSEN I STOCKHOLMS LÄN
CIVILFÖRSVARSEKTIONEN
Ink. 4 AUG 1961
G.D. 85/1960 E.2.

Stockholms skoldirektion
Byggnadsnämnden
4.10.61
Lennart Brundin

FARSTA LÄROVERK
KV. ARNÖ, FARSTA
UTSÄTTNINGSPÅN
SKALA 1:400 DEN 12.6.1961 RIT.
LENNART BRUNDIN ARKITEKT SAR
KARDANSNÄMNGATAN 7 STOCKH. LM C 20 09 34

A-2192