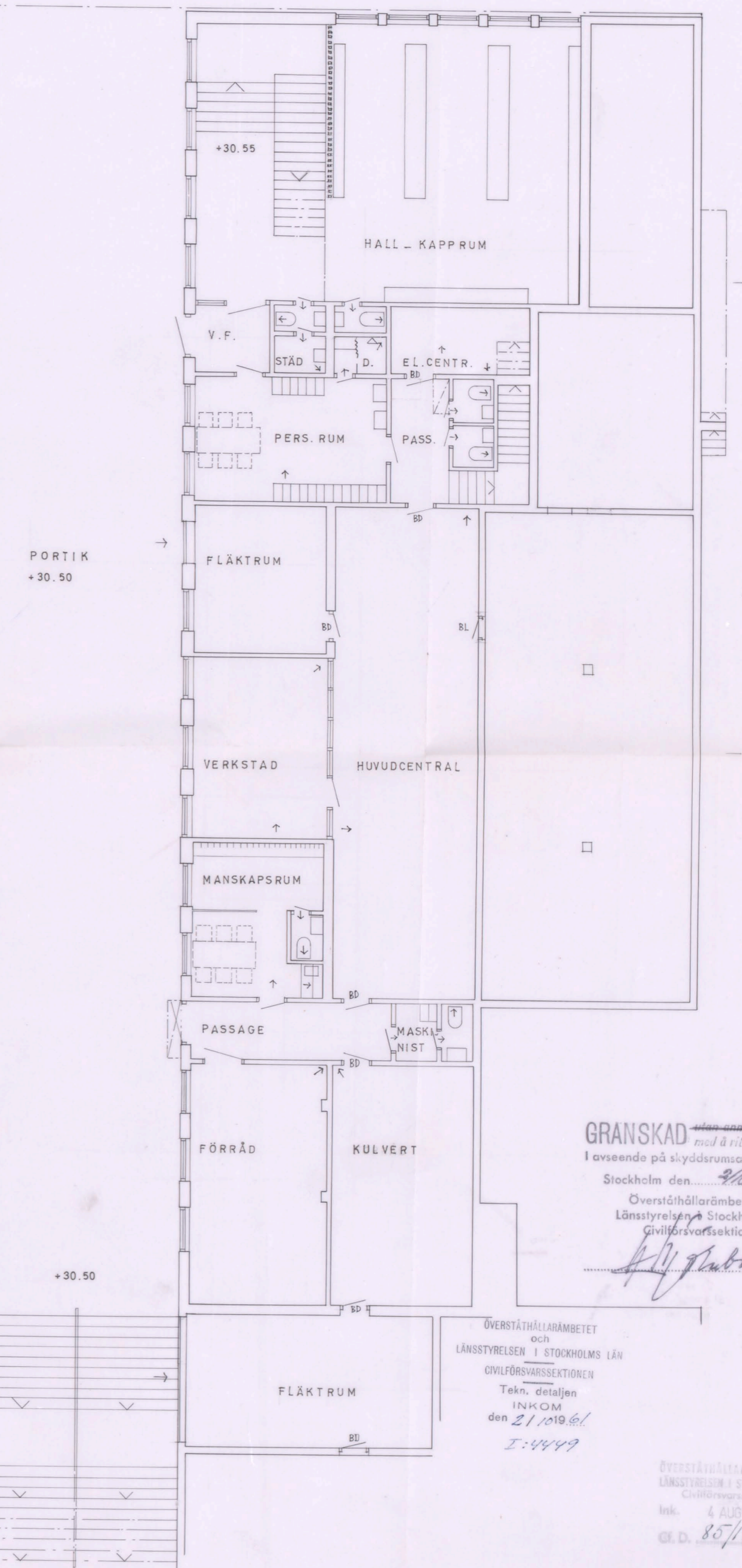
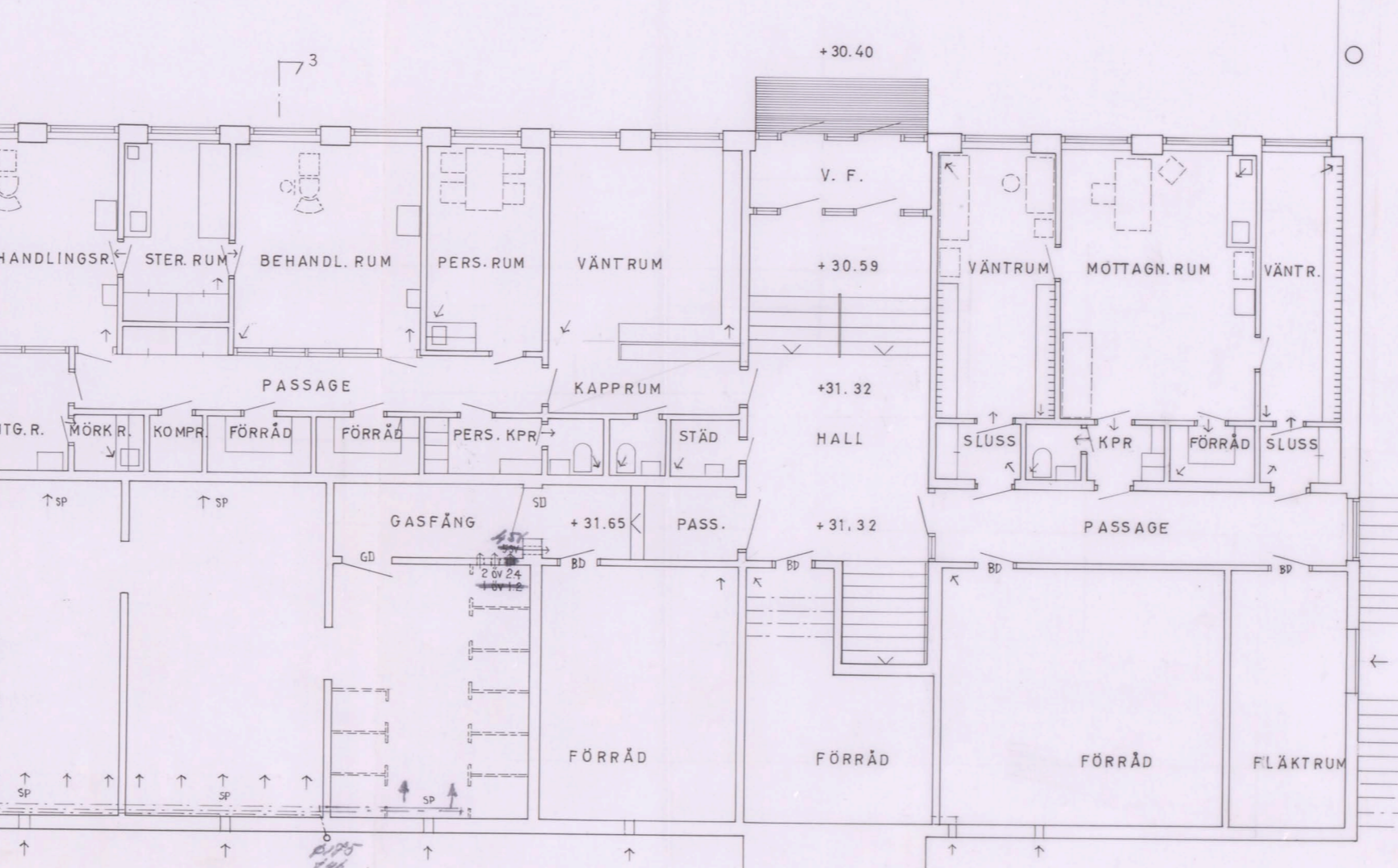
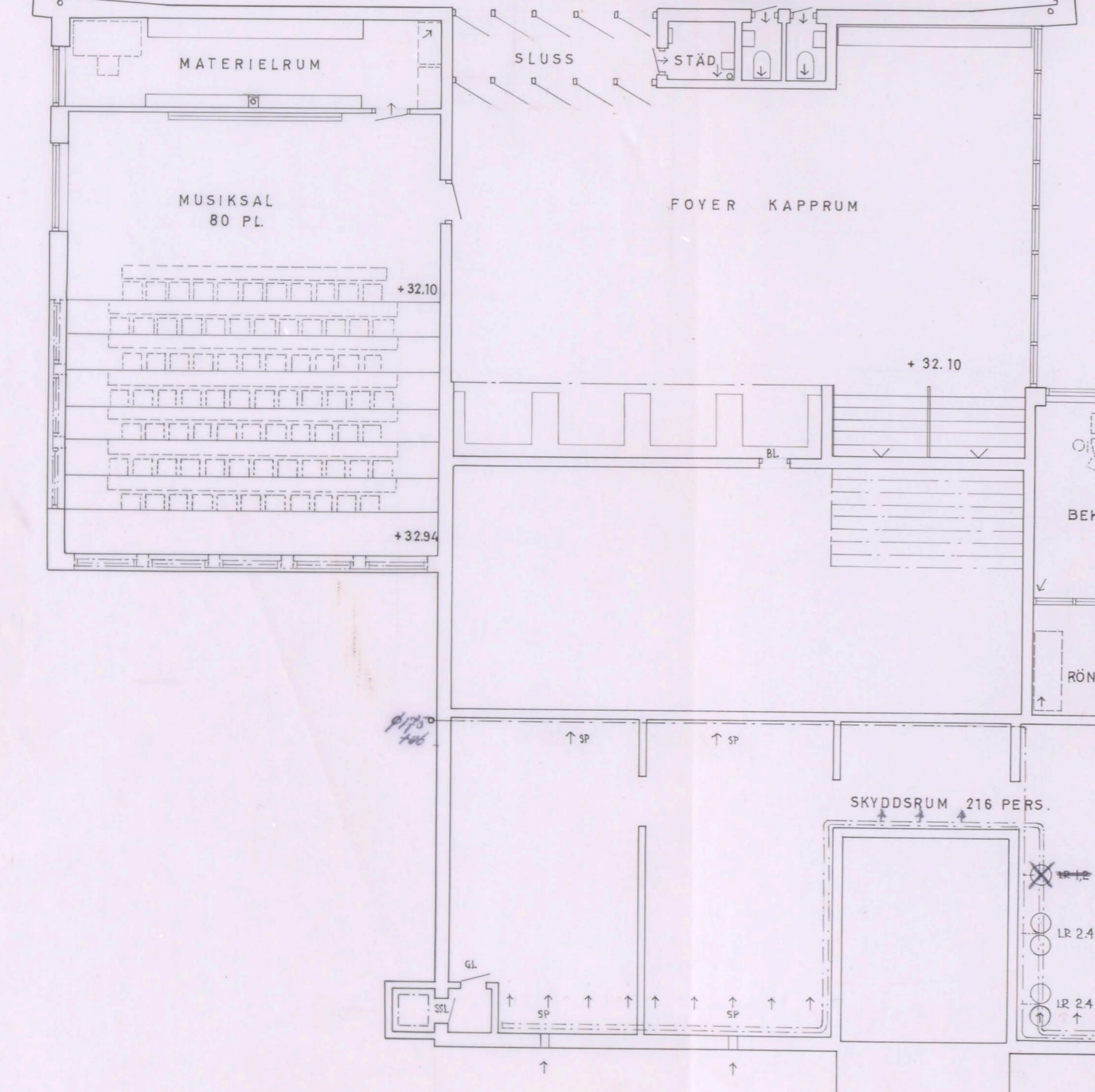
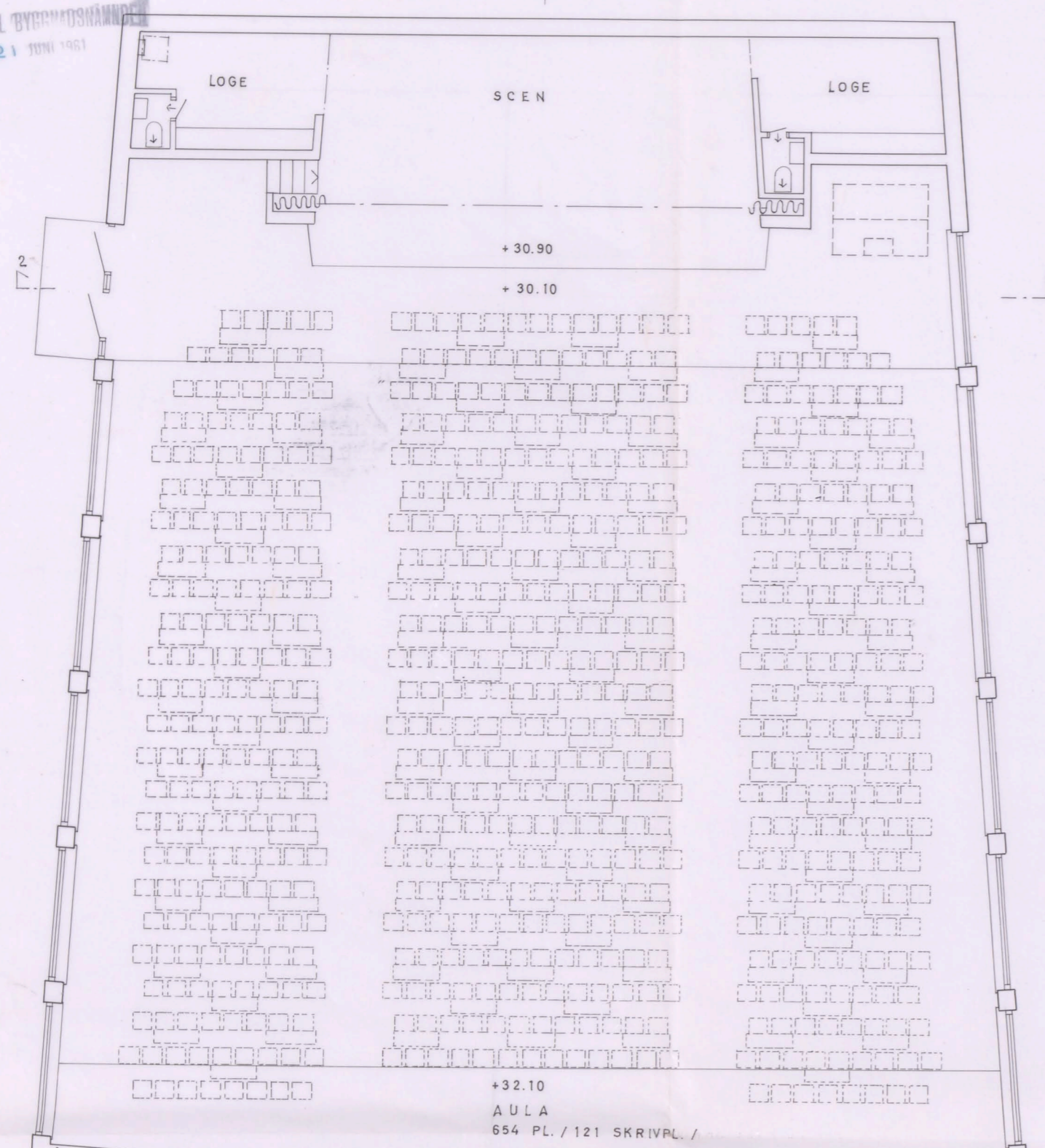


878nd  
60

MS. TILL ÖVERSTÄLLARBETET  
21 JUNI 1961

Likheten med den fastställda  
sitningen beaktas  
Stockholm den 27 okt 1961  
Ingrid Sundbäck

BEVARAS



**GRANSKAD** *med årlig, egna anm.*  
I avseende på skyddsrumsanläggning (100)  
Stockholm den 4/10 1961  
Överståthållarämbetet och  
Länstyrelsen i Stockholms län  
Civilförsvarssektionen

ÖVERSTÄLLARBETET  
och  
LÄNSTYRELSEN I STOCKHOLMS LÄN  
CIVILFÖRSVARSEKTIONEN  
Tekn. detaljen  
INKOM  
den 21/10/1961  
I: 4449

ÖVERSTÄLLARBETET och  
LÄNSTYRELSEN I STOCKHOLMS LÄN  
CIVILFÖRSVARSEKTIONEN  
Ink. 4 ALLT 1961  
G.D. 85/1960 E2.

KÄLLARPLAN

SKALA 1:100  
0 5 10 15 M

Stockholms skoldirektion  
Svea W. Holmström

**FARSTA LÄROVERK**  
KV. ARNÖ, FARSTA  
KÄLLARPLAN **ABC**  
SKALA 1:100 DEN 12.6.1961 BIT.  
LENNART BRUNDIN ARKITEKT SÄR 3.  
KÄRVDANSMAJARGATAN 7 STOCKHOLM C 201934  
Lennart Brundin **A3192**