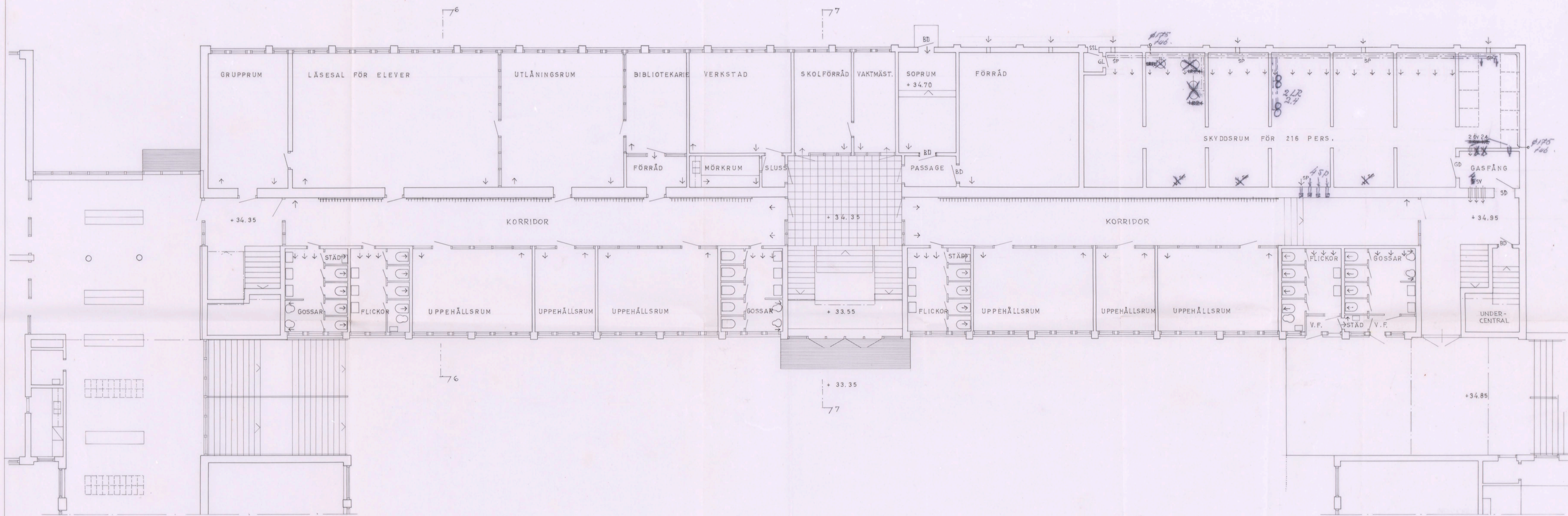


875mf  
160

ING. TILL BYGGNADSNÄMNDEN  
21 JUNI 1961

9  
Likheter med den fastställda  
sättningen bestyrkas  
Stockholm den 27/6 1961  
Sveinbjörn Sundvall  
BEVARAS



BOTTENPLAN

GRANSKAD *utan anmärkning*  
 med å vilja, angivna anteck.  
 I avseende på skyddsrumsanläggning ++  
 Stockholm den 2/10 1961.  
 Överståthållarämbetet och  
 Länsstyrelsen i Stockholms län  
 Civilförsvarssektionen  
*[Signature]*

ÖVERSTÅTHÅLLARÄMBETET  
 och  
 LÄNSSTYRELSEN I STOCKHOLMS LÄN  
 CIVILFÖRSVARSEKTIONEN  
 Tekn. detaljen  
 INKOM  
 den 2/10 1961  
 E. 4444

ÖVERSTÅTHÅLLARÄMBETET och  
 LÄNSSTYRELSEN I STOCKHOLMS LÄN  
 Civilförsvarssektionen  
 Insk. 4 JUNI 1961  
 Cl. D. 85/1960 E.2.

SKALA 1:100  
 DM10 0 5 10 15 M

Stockholms skoldirektion  
 Byggnadsavdelningen  
*[Signature]*

**FARSTA LÄROVERK**  
 KV. ARNÖ, FARSTA  
 BOTTENPLAN  
 SKALA 1:100 DEN 12.6.1961 PIT.  
 LENNART BRUNDIN ARKITEKT SÄR  
 KARLHANSKÄRSGATAN 7 STOCKH. LM C 20 09 24  
*[Signature]*

6  
 A 3172