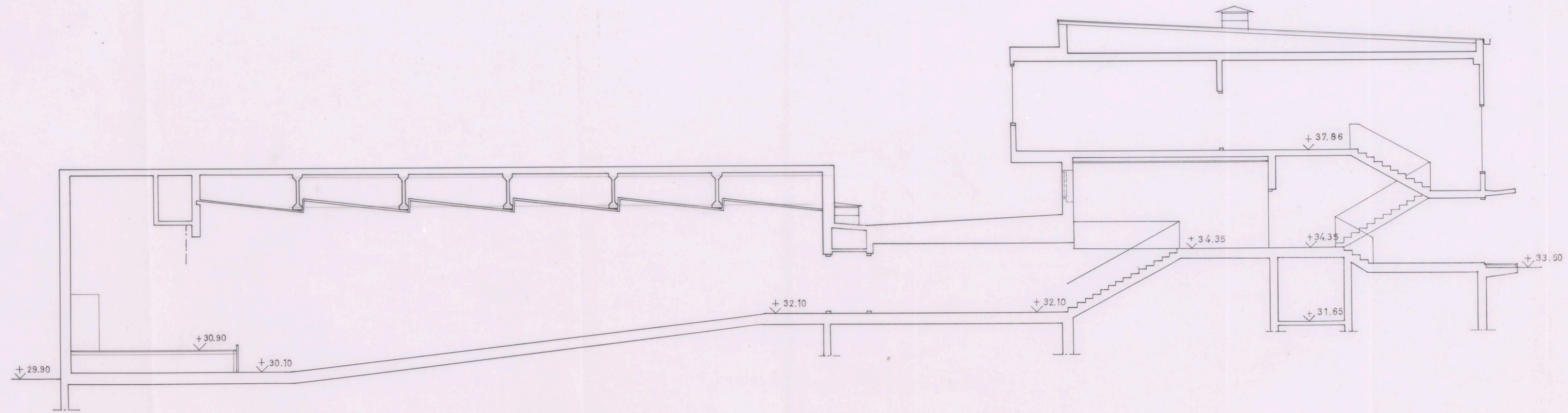


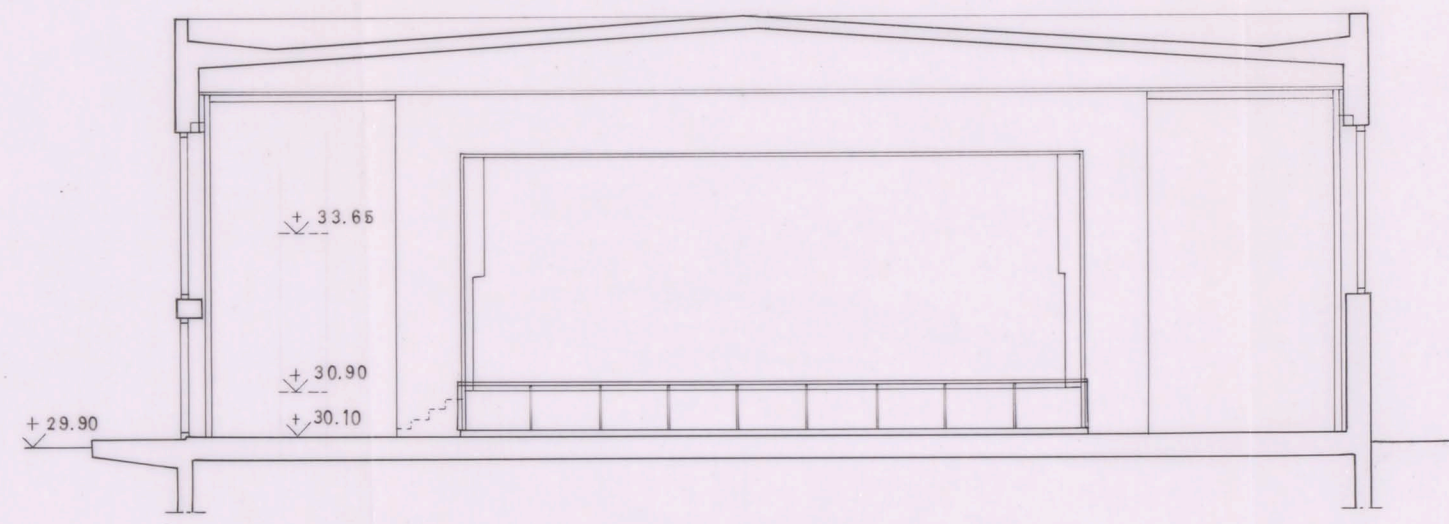
878 Paj  
6

TILL BYGGNADSRÅDET  
21 JUNI 1961

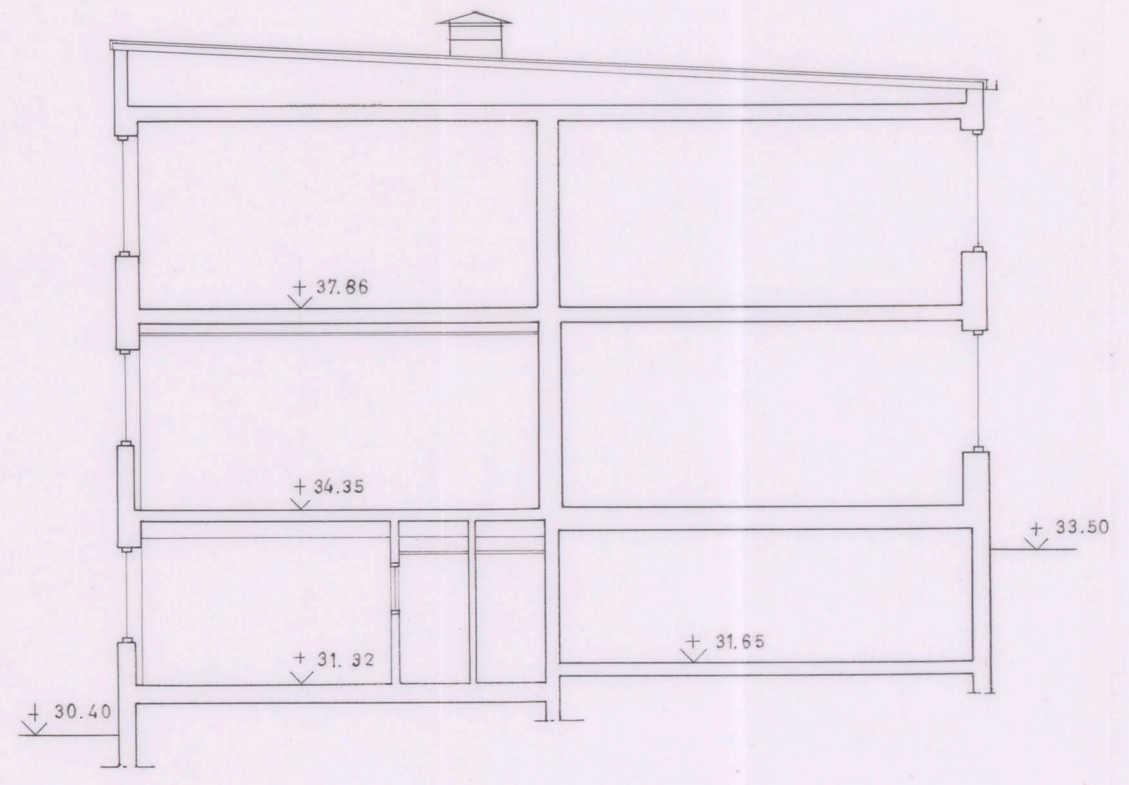
16  
BEVARAS  
Läbheten med den fastställda  
reningen bestycker  
Stockholm den 27.10.61  
Ingrid Strindberg



SEKTION 1-1



SEKTION 2-2



SEKTION 3-3

SKALA 1:100  
DM10 0 5 10 15 M

ÖVERSTÄLLARBETET  
OCH  
LÄNSTYRELSEN I STOCKHOLMS LÄN  
CIVILFÖRSVARSEKTIONEN  
Tekn. detaljen  
INKOM  
den 2/10/61

ÖVERSTÄLLARBETET OCH  
LÄNSTYRELSEN I STOCKHOLMS LÄN  
CIVILFÖRSVARSEKTIONEN  
Ink. 4 AUG 1961  
O.D. 85/1960 E2.

Stockholms skoldirektion  
Byggnadsdelningen  
*Edele W. Hultén*

**FARSTA LÄROVERK**  
KV. ARNÖ, FARSTA  
SEKTIONER  
SKALA 1:100 DEN 12.6.1961 BYT.  
LENNART BRUNDIN ARKITEKT SÄR  
KARDUANSKARGATAN 7 STOCKHOLM C 2019 31  
*Lennart Brundin*  
A 2192

AIB  
13.