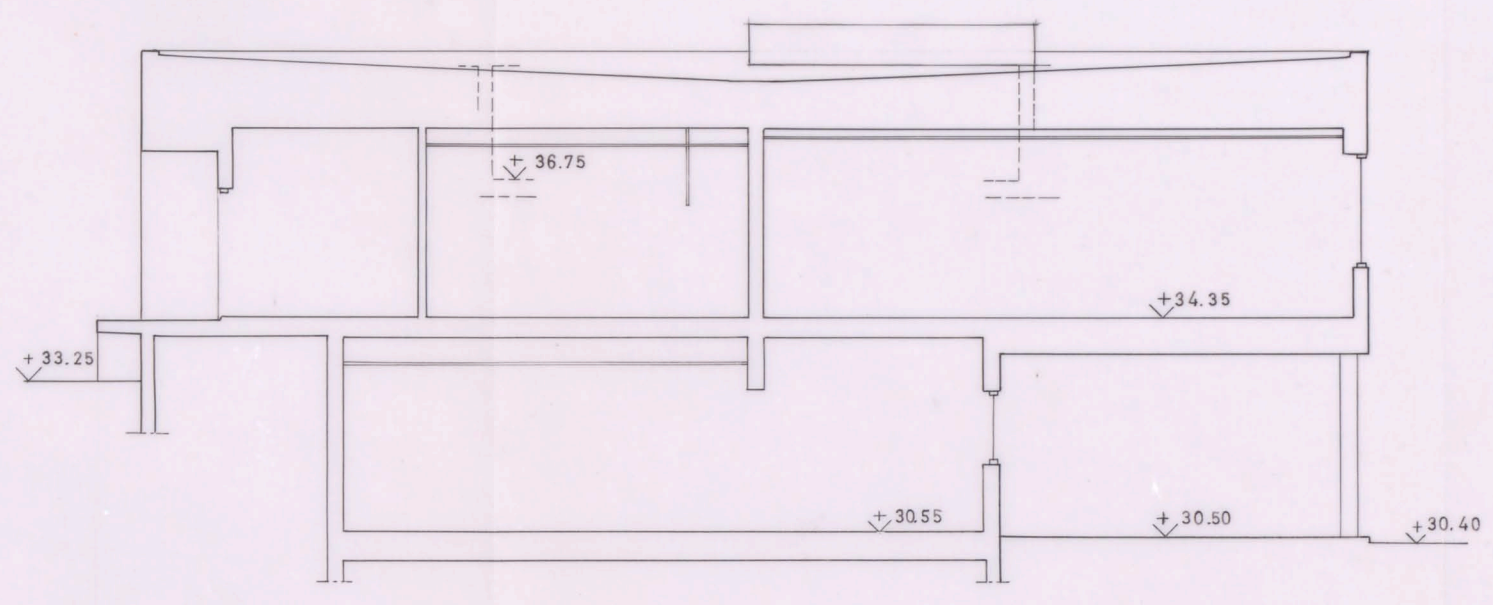


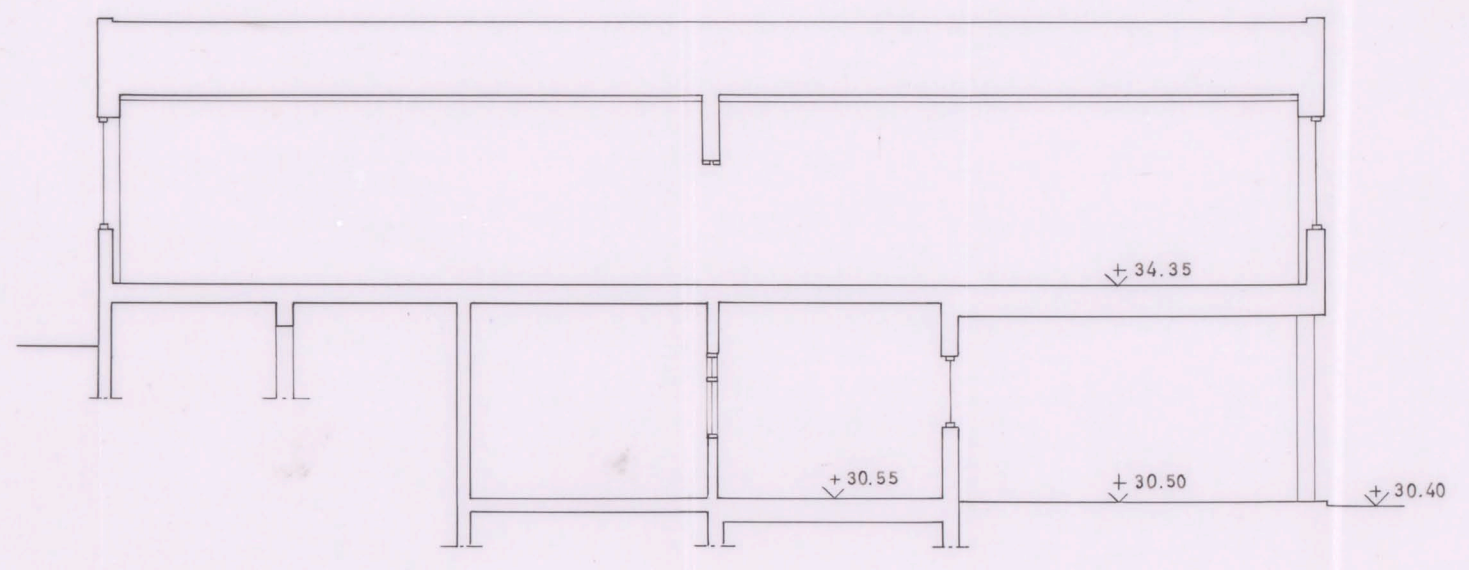
878 m  
160

ING. TILL BYGGNADSRÄNDE  
21 JUNI 1961

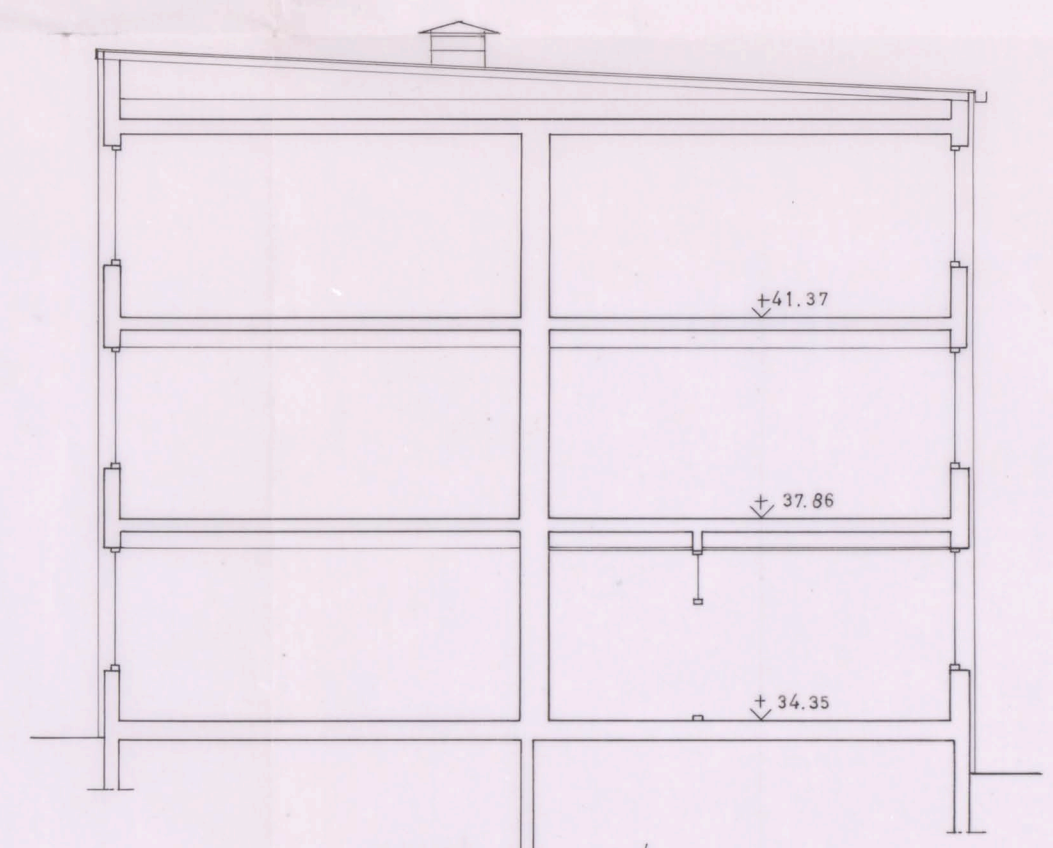
17  
BEVARAS  
Liljeholmen med den fastställda  
rätningen bestyckas  
Stockholms den 27 April 1961  
Ingvar Brundin



SEKTION 4-4

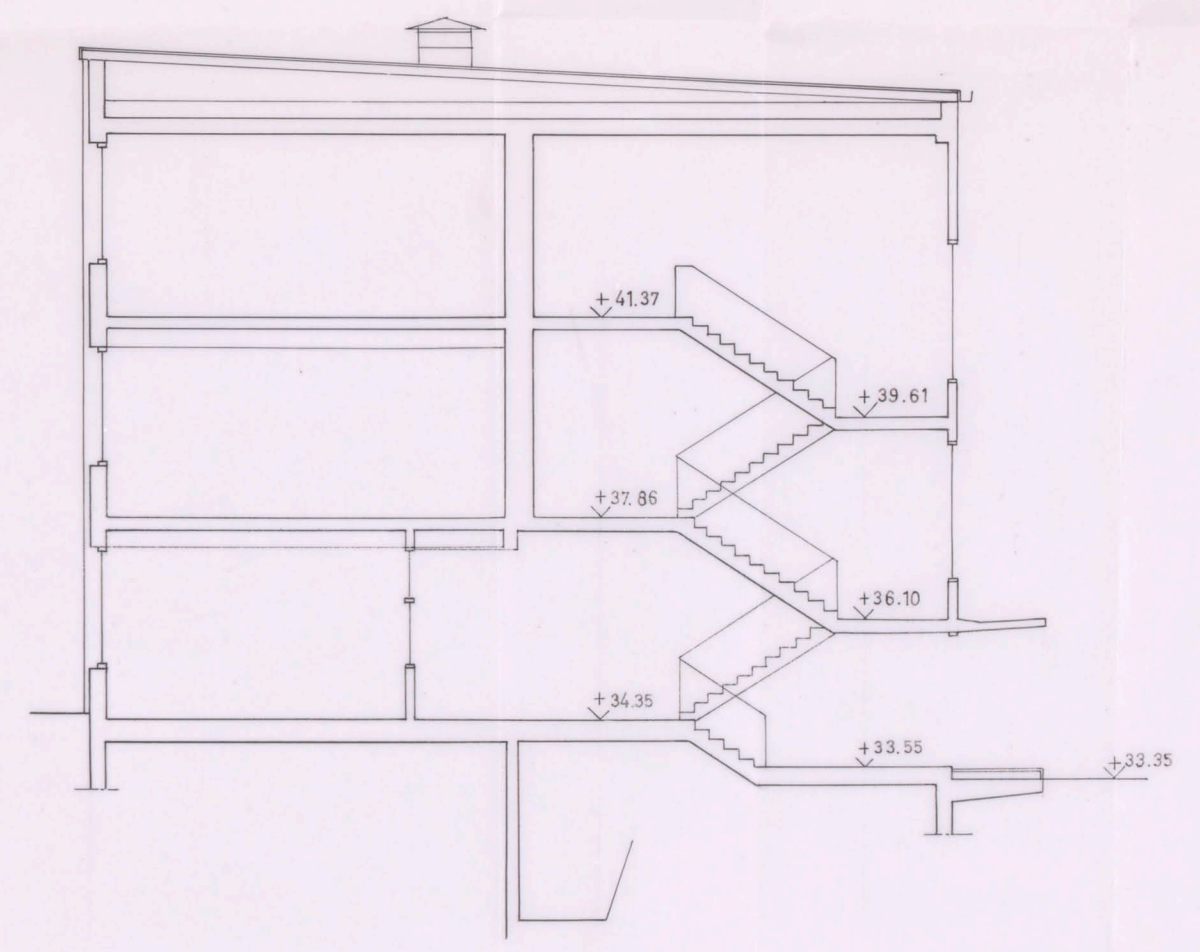


SEKTION 5-5



HÖGST ↓ 31.45  
KULVERT  
BOTTEN LÄGST ↓ 30.10

SEKTION 6-6



SEKTION 7-7

SKALA 1:100  
DMT 0 5 10 15 M

ÖVERSTÄLLARBETET  
och  
LÄNSTVÄLSEN I STOCKHOLMS LÄN  
CIVILFÖRVARSEKTIONEN  
Tekn. detaljen  
INKOM  
den 2/10 61

ÖVERSTÄLLARBETET och  
LÄNSTVÄLSEN I STOCKHOLMS LÄN  
CIVILFÖRVARSEKTIONEN  
Ink. 4 AUG 1961  
Kf. D. 85/4960 E 2.

Stockholms skoldirektion  
Byggnadsavdelningen  
Elev *W. H. H. H.*

**FARSTA LÄROVERK**  
KV. ARNÖ, FARSTA  
SEKTIONER  
SKALA 1:100 DEN 12.6.1961 BYG.  
LENNART BRUNDIN ARKITEKT SÄR  
KÄDDANSKÄRSTAN 7 STOCKHOLM C 201934  
*Lennart Brundin*  
A 2192



14.