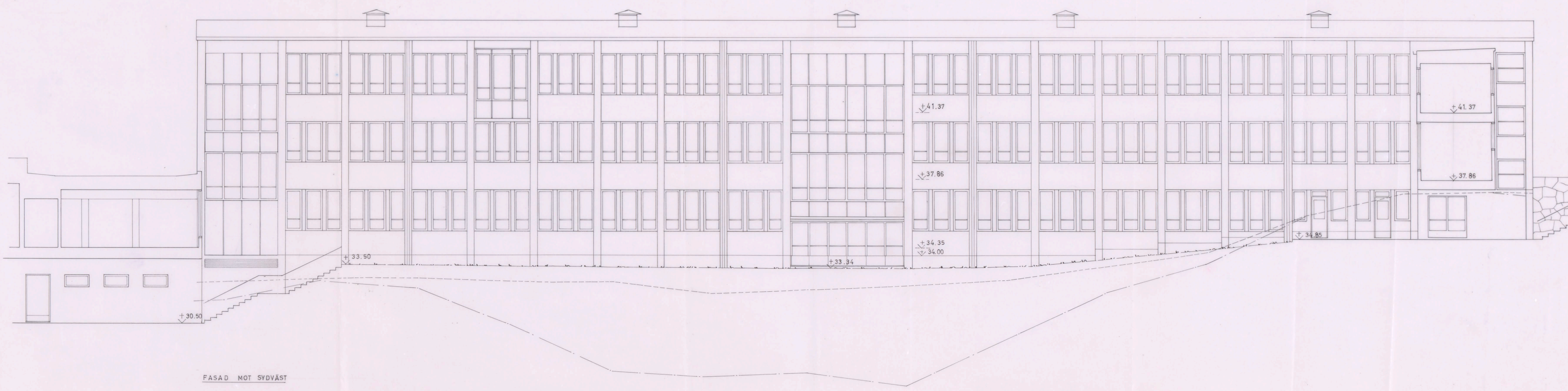


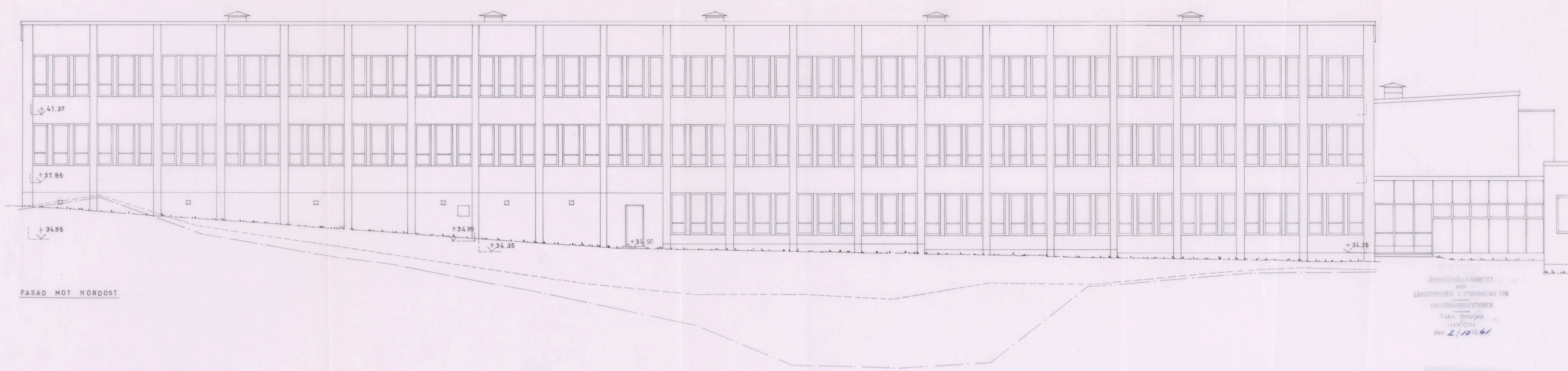
878 m.
/60

INR. TILL STADSSTYRELSEN
7.1 JUNI 1961

23
BEVARAS
Likhösten med den fastställda
sätningen bestyckes
Stockholm den 27.10.61
Lennart Brundin



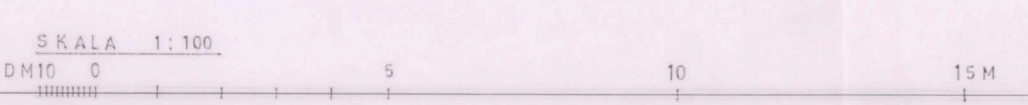
FASAD MOT SYDVÄST



FASAD MOT NÖRDOST

ÖVERSTÄLLAMBEDET
och
LÄNSSTYRELSEN I STOCKHOLMS LÄN
CIVILFÖRSÄRSSEKTOREN
Tekn. detaljen
INKOM
den 2/10 1961

ÖVERSTÄLLAMBEDET och
LÄNSSTYRELSEN I STOCKHOLMS LÄN
Ink. 4 ÅRS 1961
85/1960 E.2.



Stockholms skoldirektion
Byggnadsavdelningen
Lennart Brundin

FARSTA LÄROVERK
KV. ARNÖ, FARSTA
FASADER
SKALA 1:100 DEN 12.6.1961 BYG.
LÄNNART BRUNDIN ARKITEKT NÅR
Lennart Brundin
20
A7192