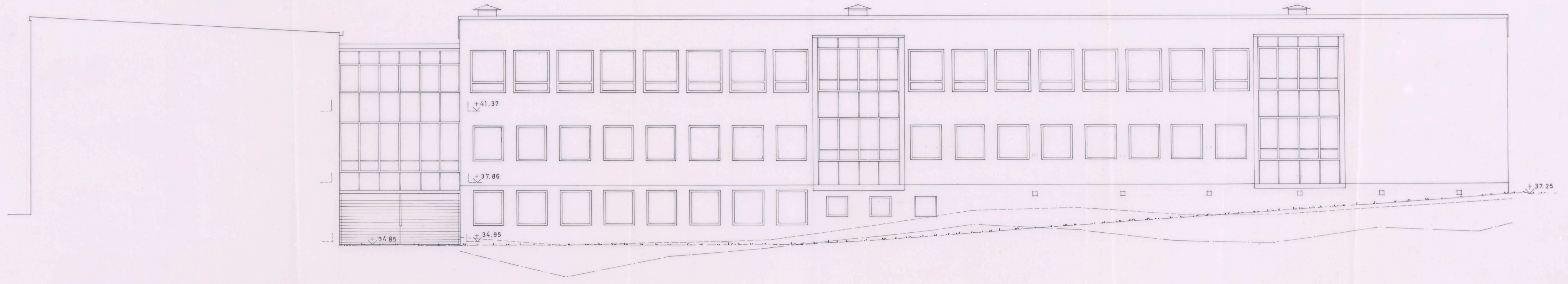


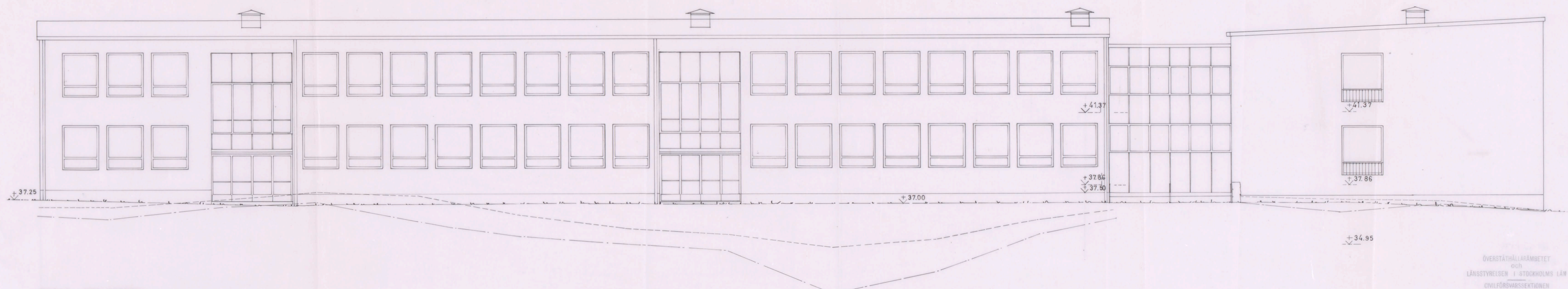
87804
/6

IND. TILL STADSHANDLEN
21 JUNI 1961

24
BEVARAS
Likheter med den fastställda
sitningen fastslagna
Stockholm den 27 okt. 1961
Smyck Åstrandell



FASAD MOT NORDVÄST



FASAD MOT SYDÖST

ÖVERSTÄLLARARBETET
och
LÄNSSTYRELSEN I STOCKHOLMS LÄN
CIVILFÖRVARSEKTIONEN
Tekn. detaljen
"INKOM"
den 2/10 1961

ÖVERSTÄLLARARBETET och
LÄNSSTYRELSEN I STOCKHOLMS LÄN
Civilförvarsektionen
Tek. 4 AUG 1961
G.D. 85/1960 E2.

SKALA 1:100
0 5 10 15 M

Stockholms skoldirektion
Byggnadsnämnden
Lenhart Brundin

FARSTA LÄROVERK
KV. ARNÖ, FARSTA
FASADER
SKALA 1:100 DEN 12.6.1961 BIT.
LENNART BRUNDIN ARHITEKT F&S
Kungälvsgatan 2, 141 21
Kungälv
21.
A 2192