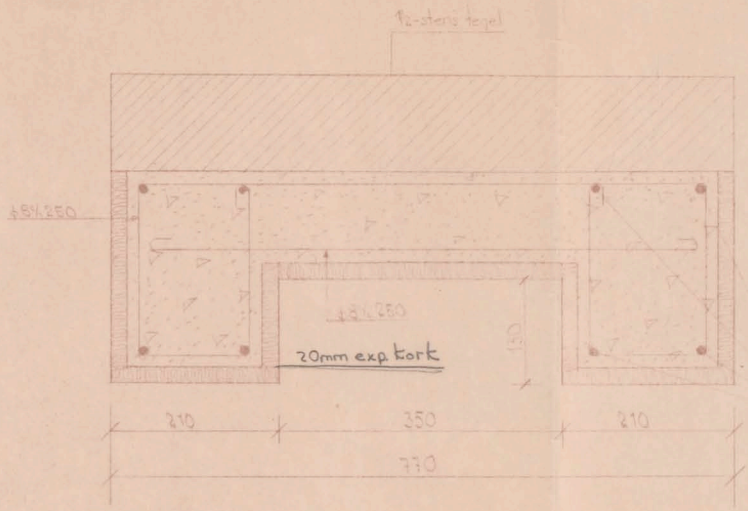
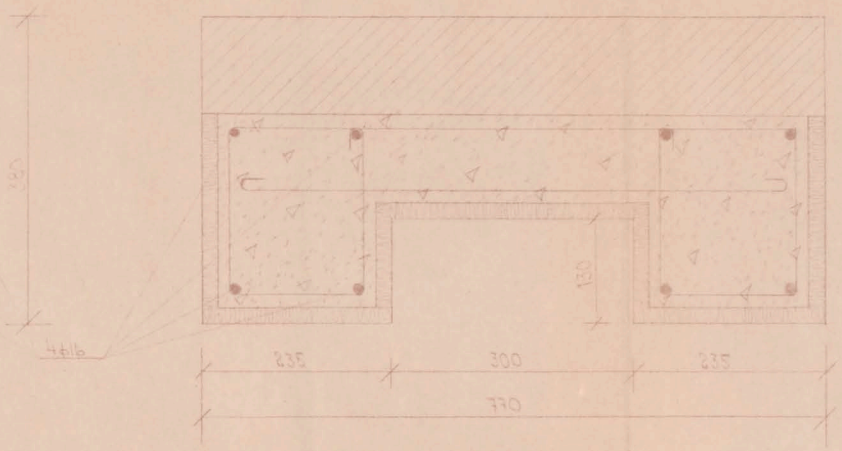


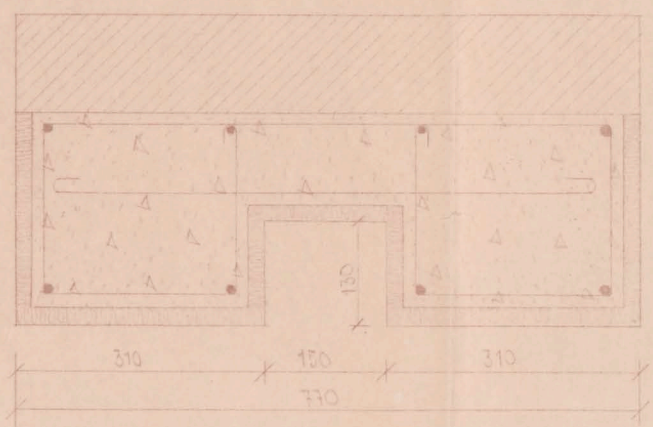
Suk. 12/1 -50



Slits typ C  $\phi=18,0$  tglum



Slits typ A



Slits typ B

Denna anordning kan gættas  
 om den utspættiga anordningen för-  
 blir önsd. I annat fall skall breddningen  
 utläggas i var 5:e fot.

12/1 -50  
 Lj

Byggnadsinspektör  
 Bengt Jonsson  
 Prodest

Härmed an viter avseende  
 fönsterramar, som i talade an-  
 ordning utläggs.  
 Kan den följande anordningen?  
 (med/med)

Till konst. abten

STENINGEN		STOCKHOLM	
Fällbyggnad			
Ändring av fönsterramar			
1100/115	4	4222	
		11-1-49	39