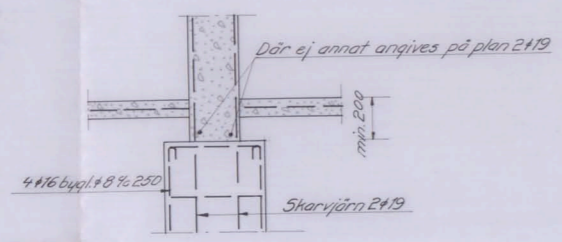


Där ej annat angives äro plintarna 500*500 armerade med 4x16 byglar #8 % 250. Plintar djupare än 3,0 m bestämmas till dimension när schakten är färdig.
 * * * * * armeras grundmurarna med 2x19 i ö.k. och u.k.
 I varje plint inlägges 2x19 som skarvjärn och uppdrages i grundmuren 1*1,0 m.

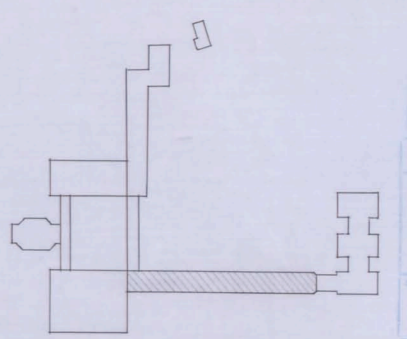


Typesektion av plint

KONSTRUKTIONSRITNING

Den här ritningen är godkänd av
 SÄCKHÄLLENS STYRELSE för godkännande
 den 18 jan 1950 med tillägg, som
 av protokoll för sinne dag inhållits.

Leif Gunnarsson



B		25.0.49
A		25.0.49
ODEER INGENJÖRSBYRÅ A.B. STOCKHOLM		
Folkökola i Västertorp		
Folkökolan		
Plintplan		
1:100	I.S.	4822
	I.P.	10-1-49 2