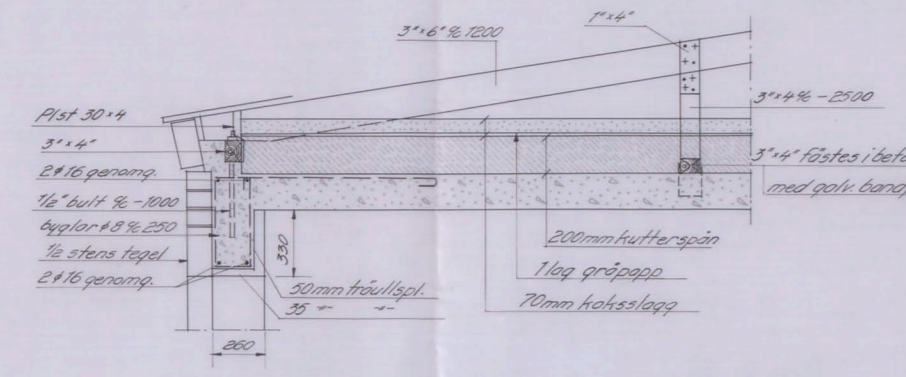
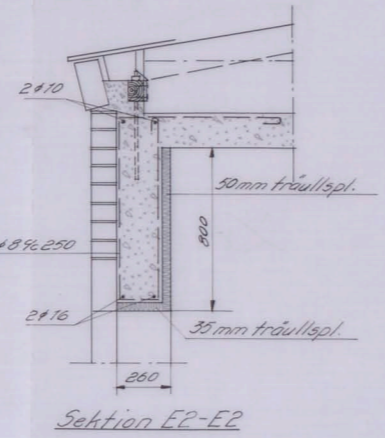


Bjälklag över våning 2:



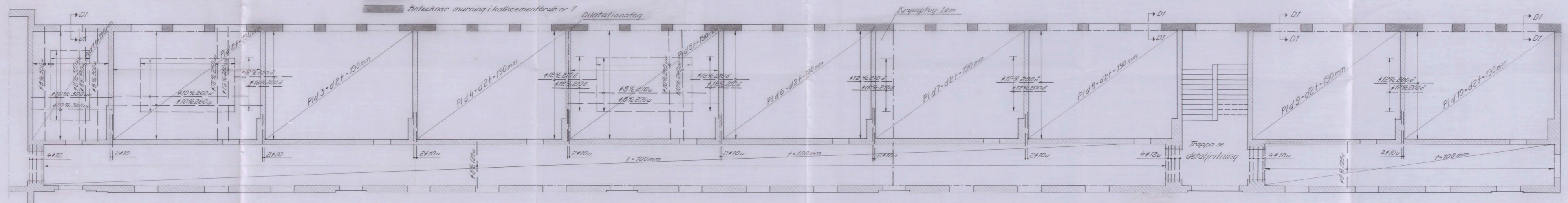
Sektion E1-E1
Skala 1:20



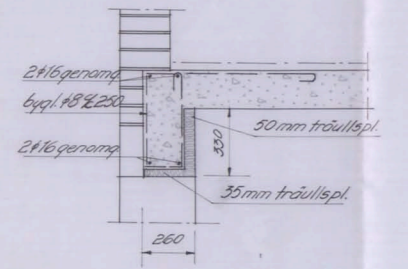
Sektion E2-E2

KONSTRUKTIONSRITNING
 jämte tillhörande beräkning godkänd av
 Stockholms Stads Byggnadsnämnd
 den 10/11/1919 med villkor, som
 av protokollet för samma dag inhållas.
Knutson

■ Betecknar murning i kalkcementbruk nr 2
 ■ Betecknar murning i kalkcementbruk nr 1



Bjälklag över våning 1:



Sektion D1-D1
Skala 1:20

Detaljer beträffande fogar se ritn. nr 3.

A	Skersten	3.11.19	10.8.19
---	----------	---------	---------

ÖFFENTLIG INGENJÖRSBYRÅ A.B. STOCKHOLM

Folkskola i Västertorp
 Folkskolan
 Planer

1:100, 1:20	I.S.	10.11.19	10.8.19
	I.P.		