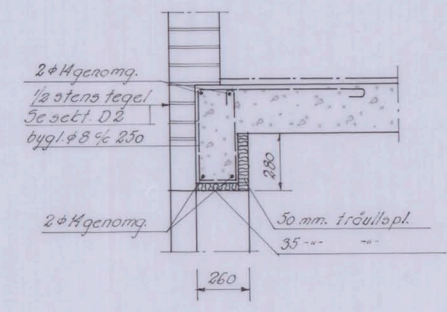
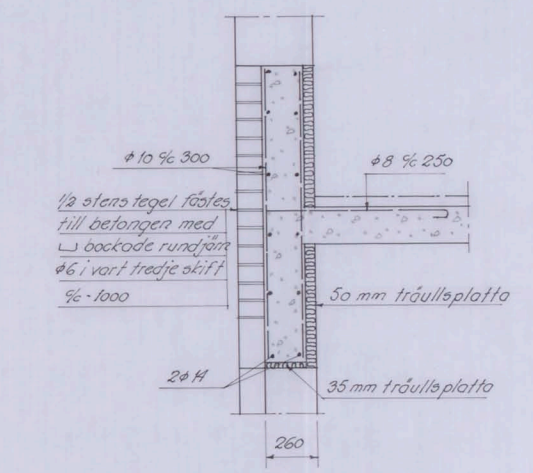


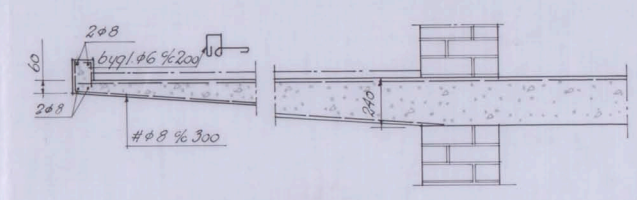
Samtliga yttermurar muras i kalkcementbruk nr.2



Sektion D1-D1  
Skala 1:20

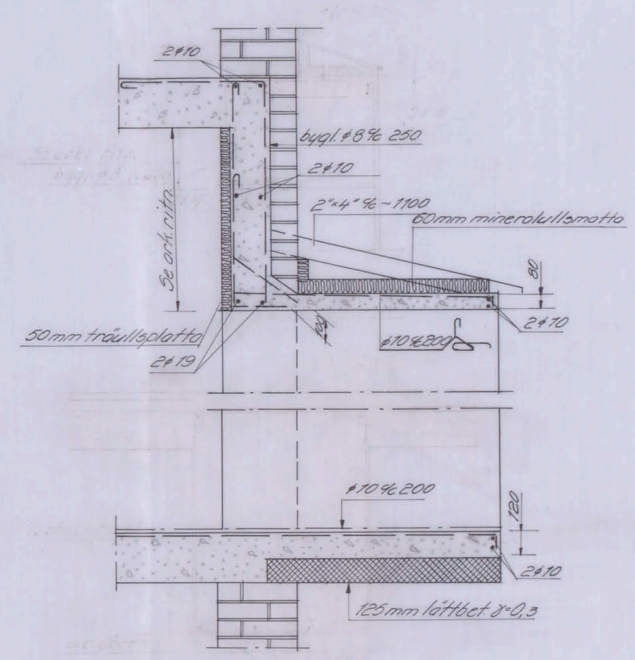


Sektion D2-D2  
Skala 1:20

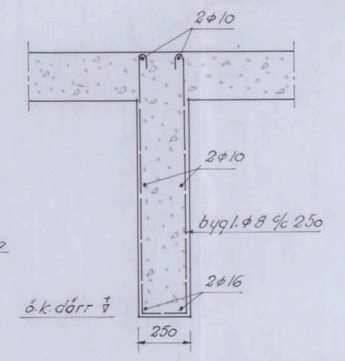


Sektion D3-D3

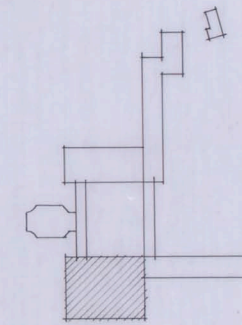
KONSTRUKTIONSRITNING  
jämte tillhörande beräkning godkänd av  
Stockholms Stads Byggnadsnämnd  
den 18 jan. 1950 med villkor, som  
av protokollet för samma dag inhämtas  
*Henningsson*



Sektion D4-D4



Sektion D5-D5



ÖDEENS INGENJÖRSBYRÅ A.B. STOCKHOLM			
Folkstuga i Västerlarp			
Hallbyggnad			
Bjälklag över vån. 1 trappa.			
SKALA	1:100, 1:20	1:5	1:25
BYGGSÄTT		10-1-49	10
ARBETSNO. 4822			