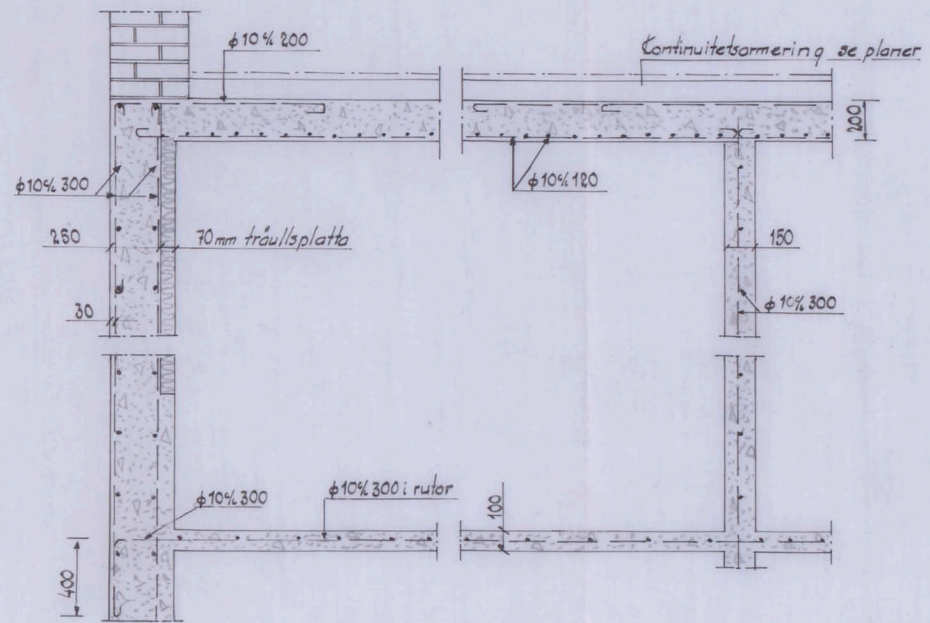
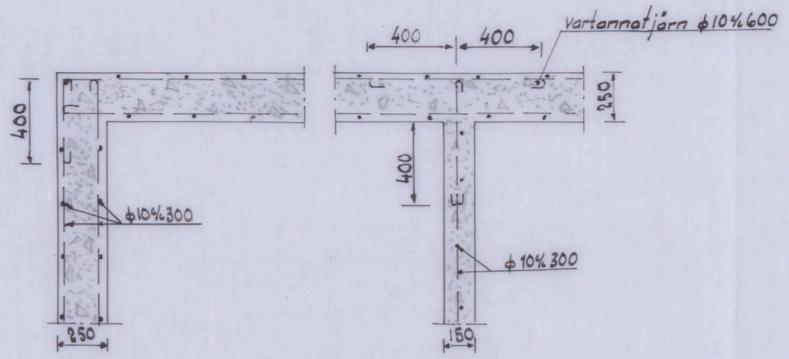


ARB. TILL BYGGNADEN
10 AUG 1949



Vertikalsektion

Samtliga järn förses med ändtrotar



Horizontalsektioner

KONSTRUKTIONSRITNING

jämte tillhörande beräkning godkänd av
Stockholms Stads Byggnadsnämnd
den 18 jan. 1950 med villkor, som
av protokollet för samma dag inhämtas.

Ant. Ansson

För skyddsrum gäller Kungl. Civilförsvarsstyrelsens
anvisningar 57

Betong: S-betong $\rho_{228} \approx 300 \text{ kg/cm}^3$

Järn: St 44

ODEENS INGENJÖRSBYRÅ A.B. STOCKHOLM

Folkstola i Västertorp

Typsektioner genom skyddsrum

SKALA 1:20	RTF T.S.	TEK. BYGG. 13-1-49	UPP. 4822
KOP. J.		ARK. 27	