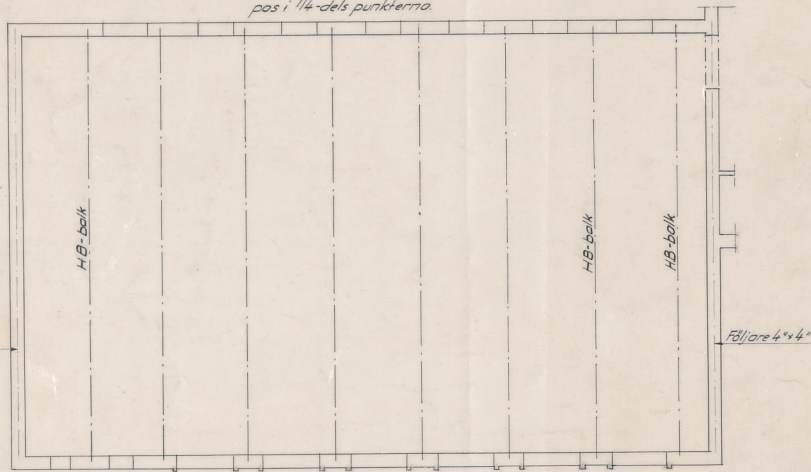


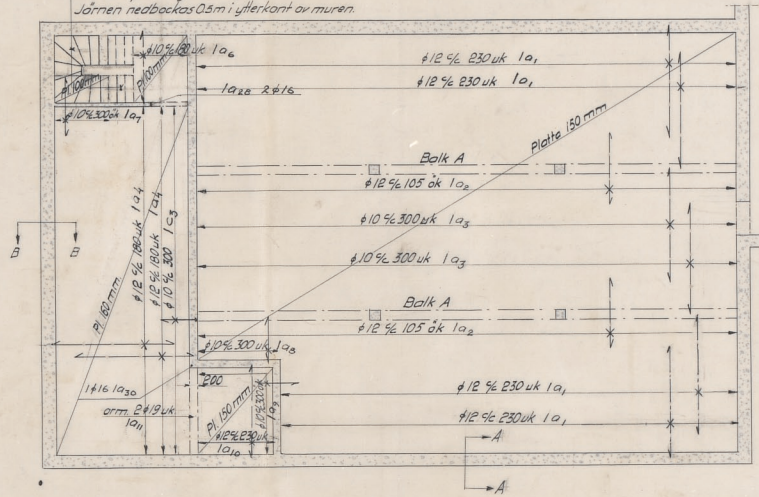
Takplan

Yttertak av E² så plank. Planken drages om länt över stöd och kopas i 1/4-dels punkterna.

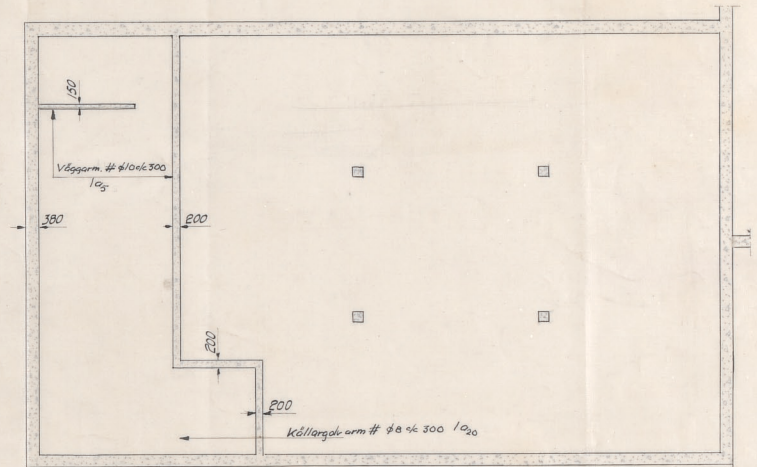


Källarplan

Trappkupa 70mm
Arm. 1x10 per steg ök 1c,
Järnen neobackas 0,5m i ytterkant av muren.



Grundplan



Ersätter tilläggande provsedsk
originalritning, ing. av byggnads-
nämnden den 25/1 1944 YV

Fällare 4x4
Förankras i murverket 4x4,5m
med 12 golv bullar

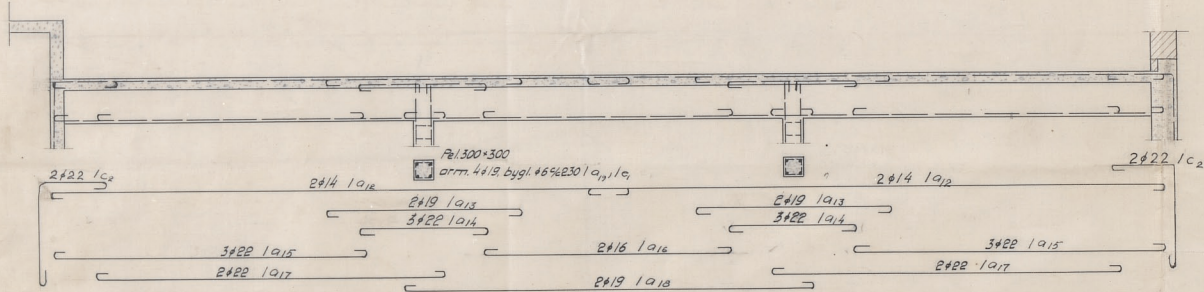
Fällare 4x4"

KONSTRUKTIONSRITNING

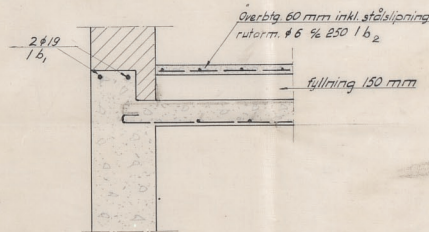
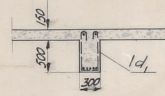
jämte tillhörande beräkning godkänd av
Stockholms Stads Byggnadsnämnd
den 29 feb. 1944 med villkor, som
av protokollet för samma dag inhämtas.

C. Stenlund

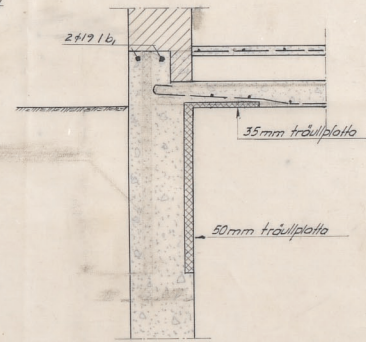
Balk A



Sektion A-A



Sektion B-B



BYGGNADEN KOMPLETTERAD DEN 3/1 -44

ÖDENS INGENJÖRSBYRÅ A.B. STOCKHOLM

Folkstola Riksby
Teknisk, Byggnads, Källare & Grundplan

Skala	A.L.	F/16	43/B.
1/100, 1/50, 1/20	A.L.	6.9.1943	1

4 38067