

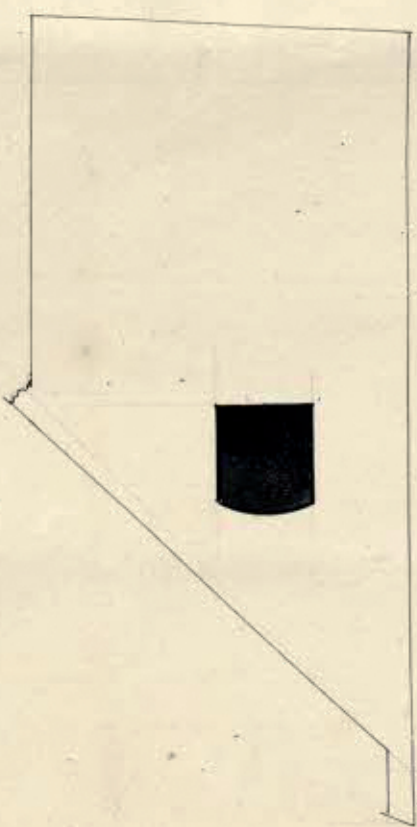
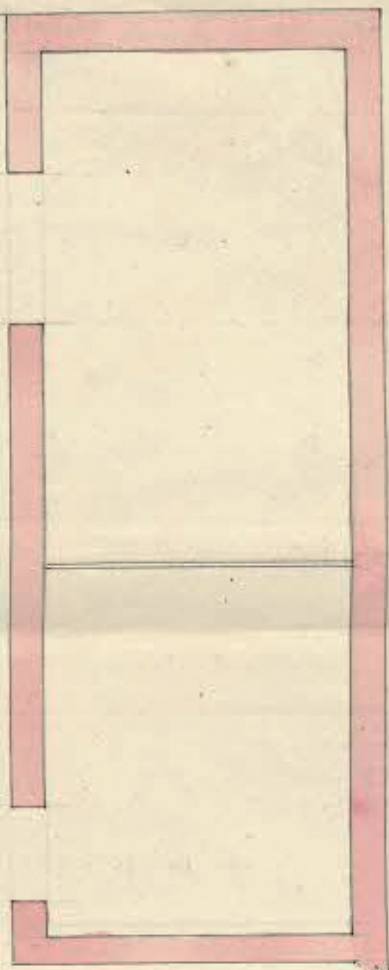
Ref. n. 13. Marki 1764.

86

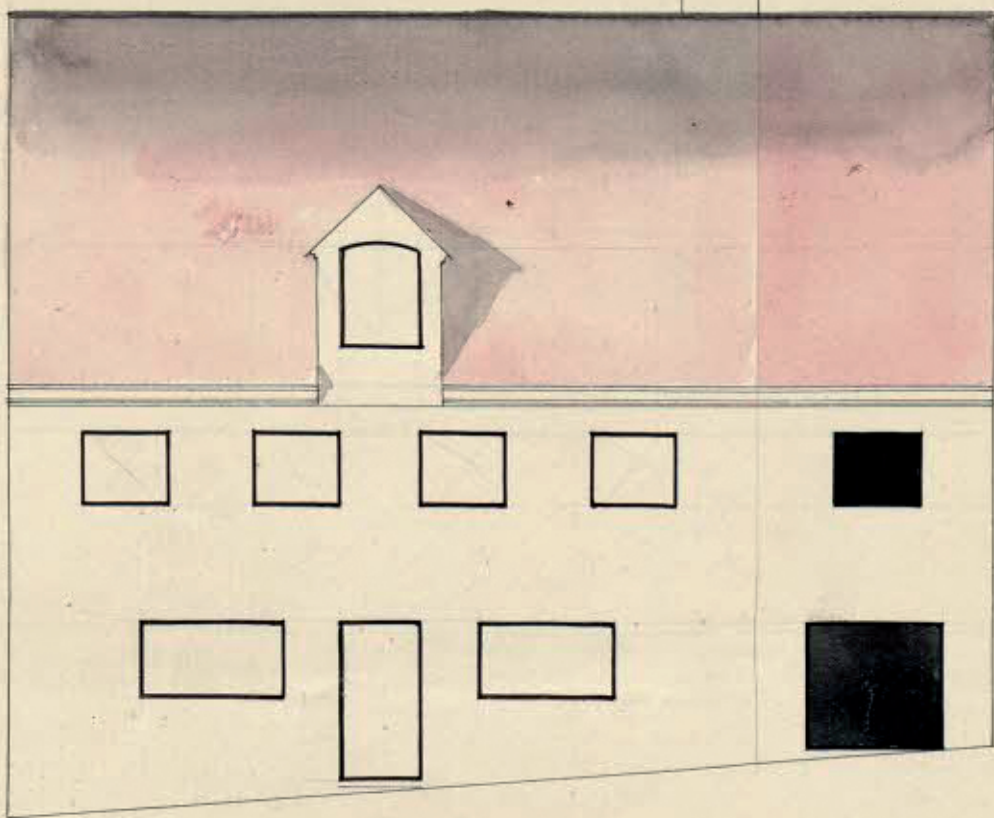
4

Wid denna wickade dessein är  
icke något af pinnerna.

Wickad



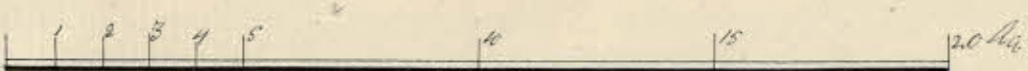
Wid denna dessein för H<sup>o</sup> Inspectoren Simbergs tilämnade  
tilbyggnad, är icke annat at taga i akt, än att takloaget så stäl-  
les at vinden med tiden, då korsverkskue set rivas må blifva



brandfri; den  
af det Högtän-  
de collegio ut  
dönde brädgaf-  
vel kommer jem-  
väl nu at blif-  
va af sten.

inränd

C. A. König



De byggnadsplanerna för den nya  
skolan i Stockholm 1764

