

3  
Nr 75  
1898

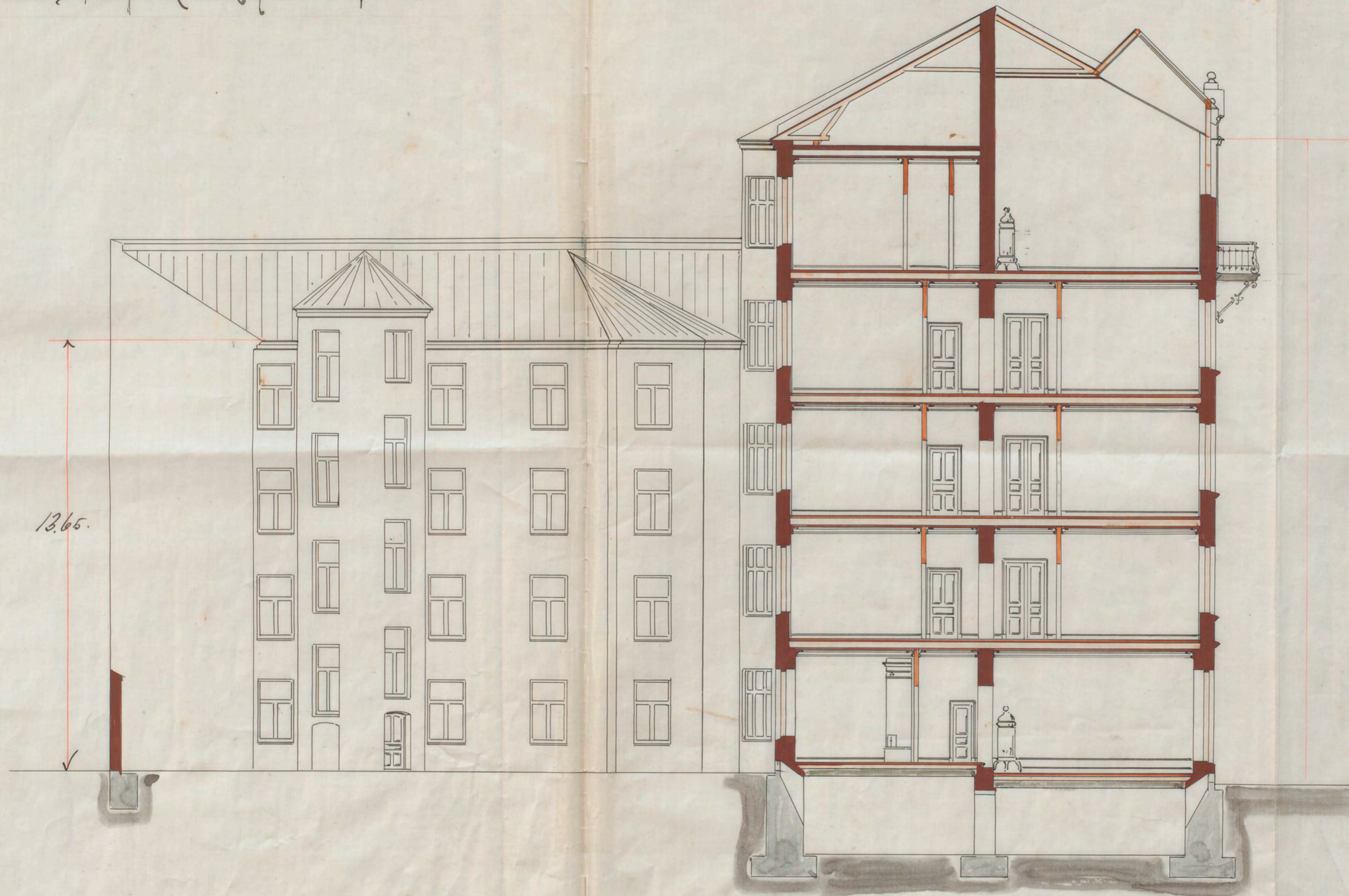
Sektion

Ue även 2035

2031

Hälsökällan 5  
RITNING TILL NYBYGGNAD  
PÅ TOMTEN N: 16 QV GRUNDLÄGGAREN  
INOM JOHANNES FÖRSAMLING

Likheten med den fastställda  
sitningen bestyrkes  
Stockholm den 7 Dec. 1898.  
Rayner Larui.



Sektion i A-B.

20 1 2 3 4 5 6 7 8 9 20

50 meter.

Dorph och Höög  
i Nov. 1898.

A 45983