

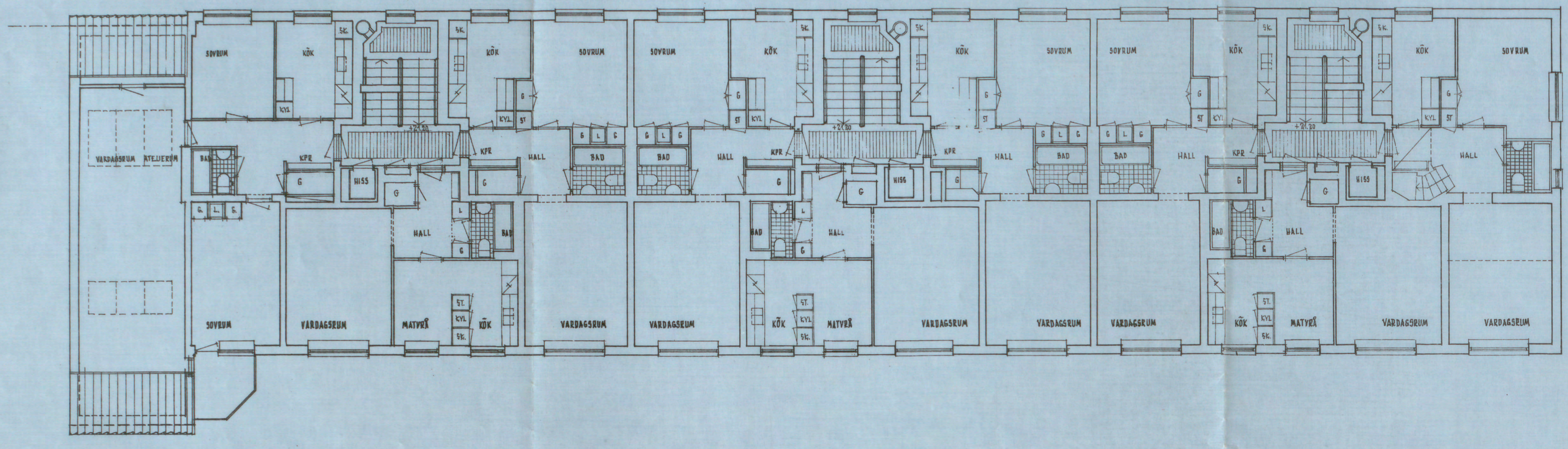
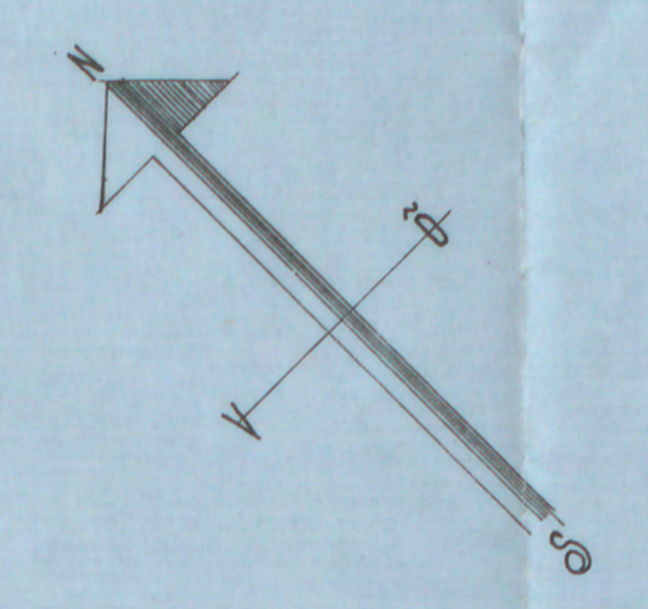
17.01.1952

ING. TILL BYGGNADSRÅDET  
31 JULI 1952

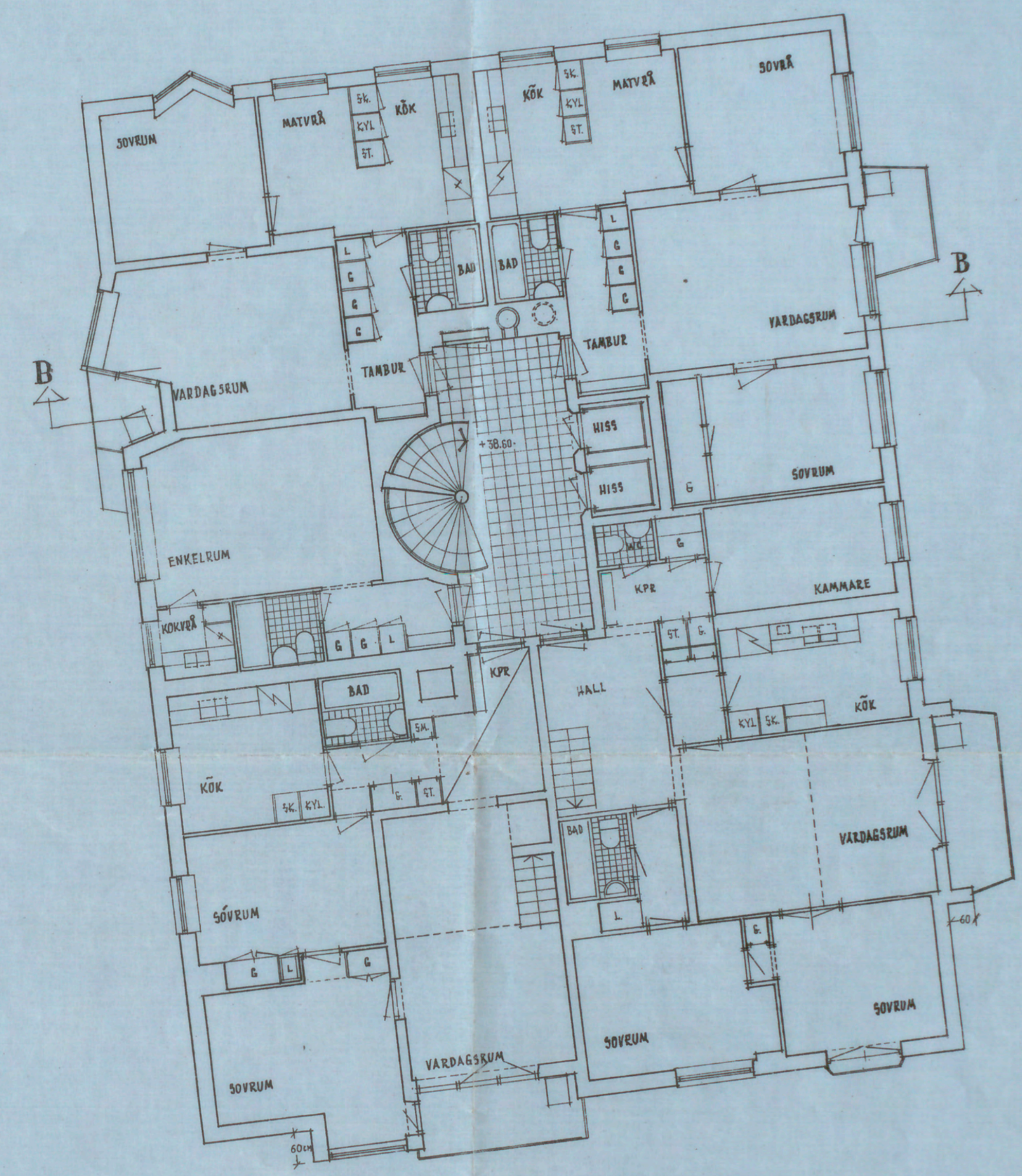
Likheten med den fastställda  
våningsplanen beaktas  
Stockholm den 5 Mars 1952  
Tore Virke

Av Skidströms stads fastighetskontor för 1952 och 1953 utgitt  
Kartan över Skidströms stads fastigheter och byggnadsplaner  
Kartan är utgiven i samarbete med Skidströms stads byggnadsnämnd  
Stockholm den 7 Mars 1952  
E. Sjögren

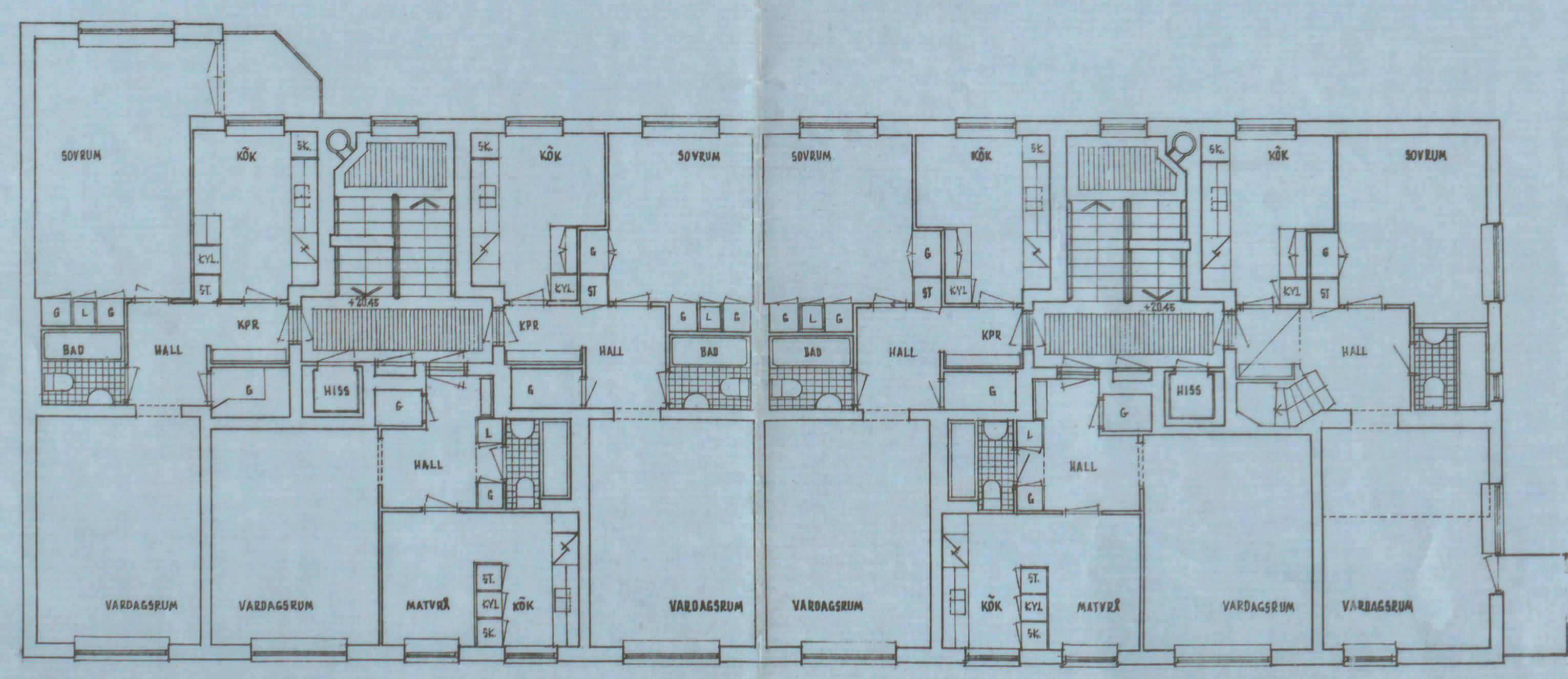
28  
BEVARAS



VÅNINGSPÅN 4 TR



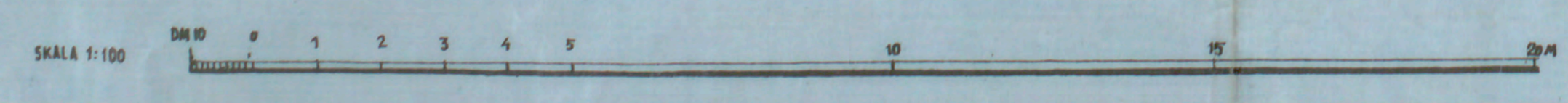
VÅNINGSPÅN 10 TR



VÅNINGSPÅN 4 TR

00031

KVARTERET FASANEN NR 13  
VÅNINGSPÅNER 4 & 10 TR.  
RELATIONSRTNING  
STOCKHOLM DEN 27.6.52  
TORE VIRKE ARKITEKT SÅB  
STOCKHOLMS STADS FASTIGHETSÅRBEJDE  
NUSBYGGNADAVDELNINGENS ARKITEKTBYRÅ



A25745