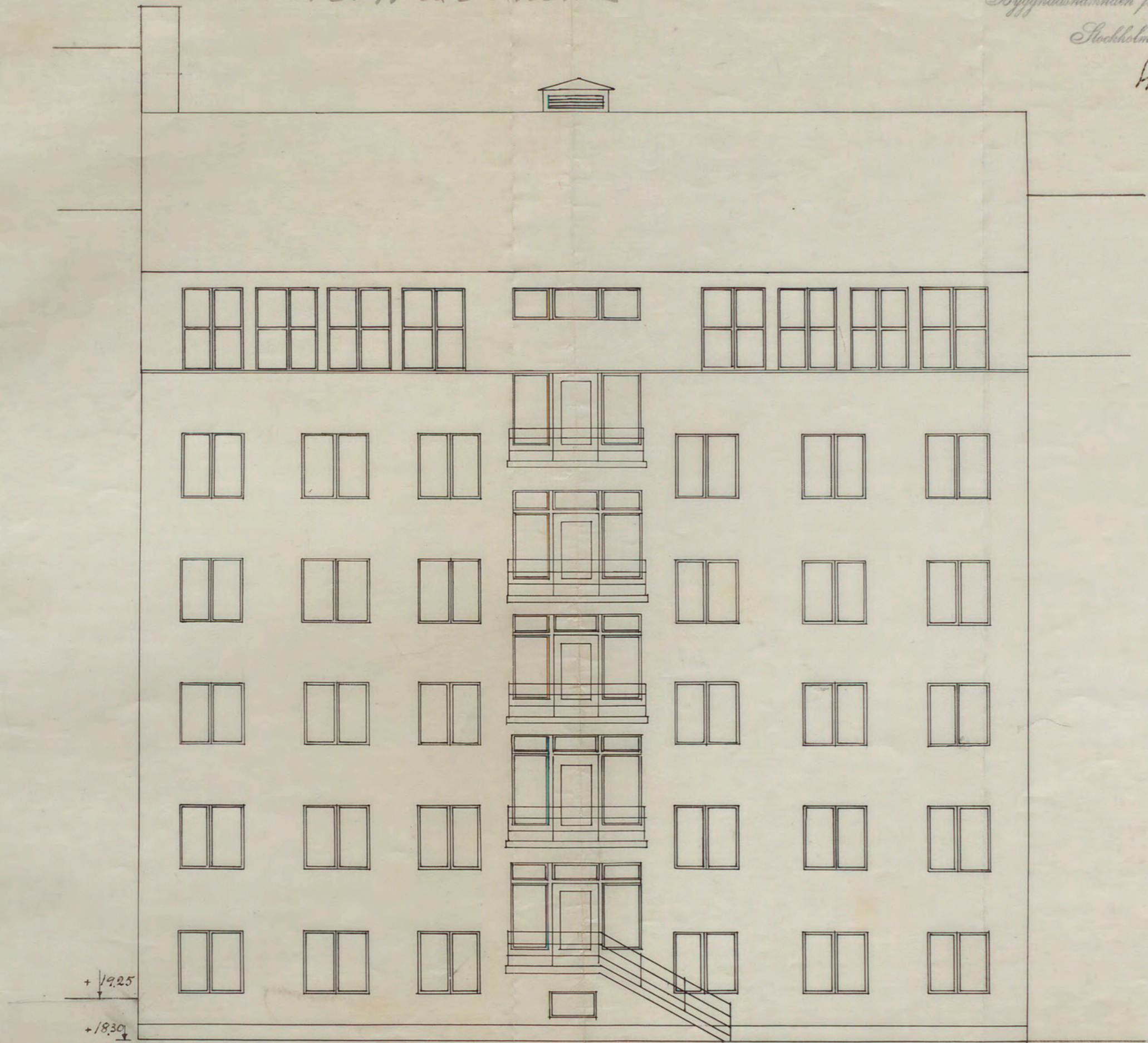


N^o 7 i kvarteret Pontonjärskasern
Nybyggnad för Stiftelsen Fredrik Edens Minne.
Nr 8 L/1933

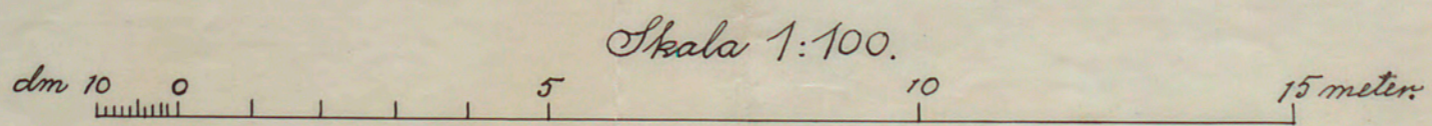
ING. TILL BYGGNADSNÄMNDEN
21 MARS 1933

Likheten med den i enlighet med Kungl. Maj: s
nådiga resolution av den 25 aug. 1933 BEVARAS
Byggnadsnämnden fastställt ritningen bestyckes
Stockholm den 24 jan. 1934
Signat Wutzsch

= Fortifikationstronen 3



Fasad mot gården.



Stockholm den 14^{de} Mars 1933
Engelborg Wärm Bugge Nierström Gårdsman Studéns
Arkitekter. A 28972