

No 178/1908

3963 BEVARAS

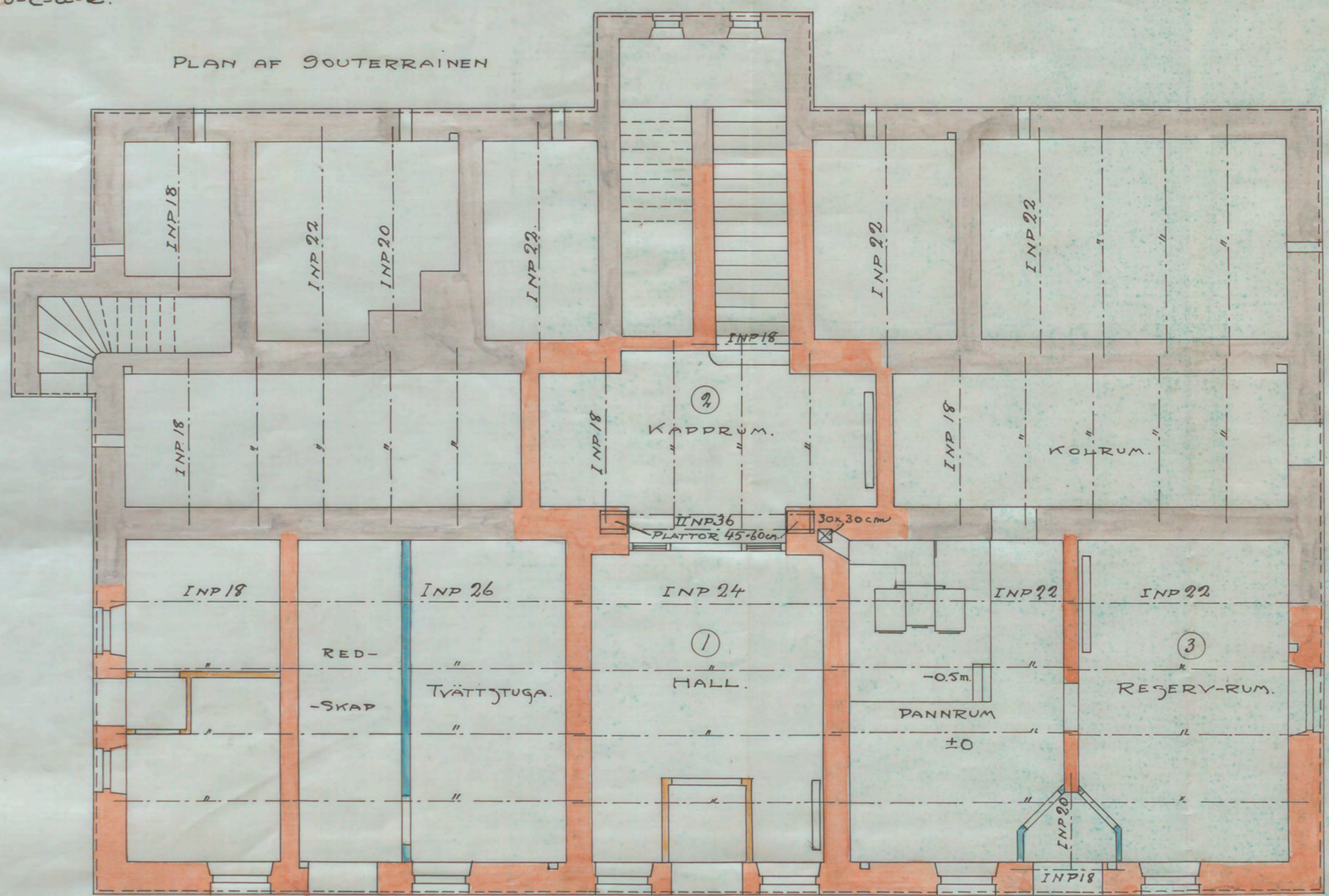
Glavan 46

RITNING TILL NYBYGGNAD
I STADSHAGEN

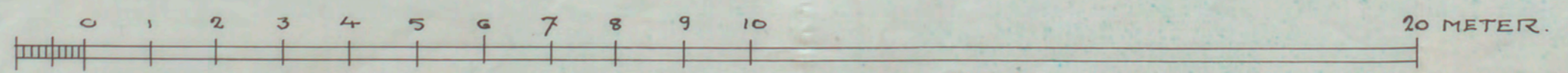
A AF STADSFULLMÄKTIGE ANVISADE
TOMTEN a-b-c-d-e.

Likheten med den fastställda
situationen bestyrkes.
Stockholm den 29 Juli 1908.
P. Hallman
ef.

PLAN AF GOUTERRAINEN



Gällaref



Stockholm i Juli 1908
L. Wilh. Löwenström
Arkitekt.

A 3416