

K.V. FÖDERMÄRSKEN NR 4

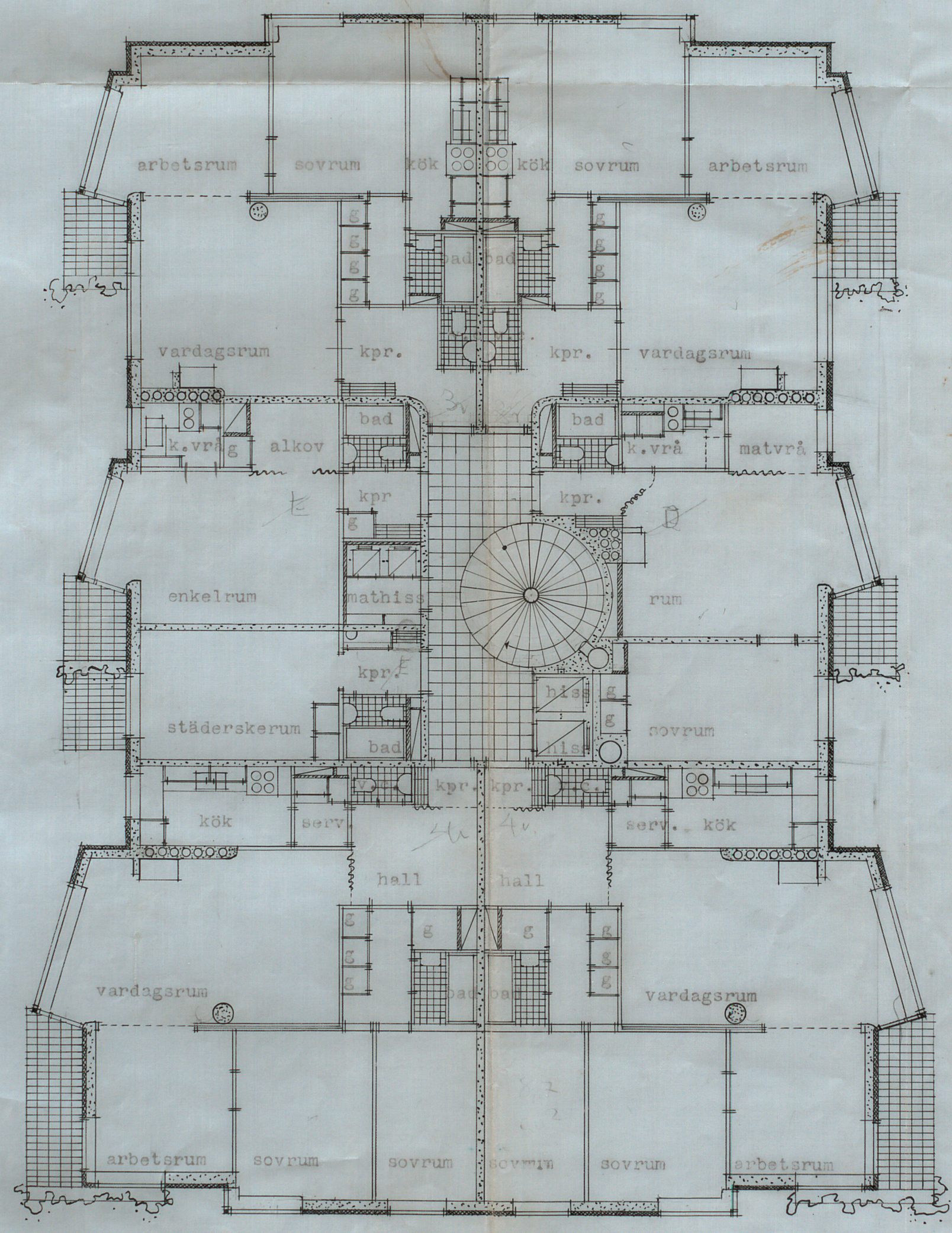
ritning till nybyggnad

skala 1:100

MS. TH. SVEDEBERG
22 NOV. 1938

*Utbudet med den fastställda
sitningen bebyggas
Stockholm den 4 jan 1939
J. Stark*

*Nr 18901
1938*



våningsplan

Stockholm 1 november 1938

Jens & Sten Hillebrand
A. Stark. H. Svedberg.
Arkitekt S.A.R.