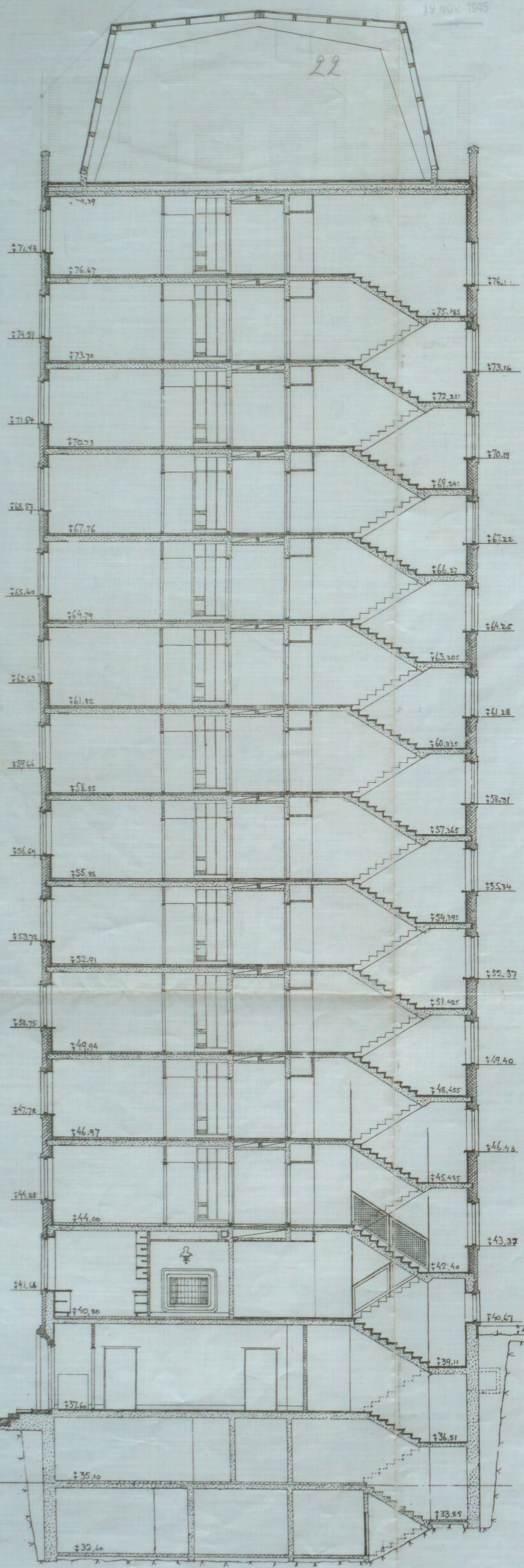


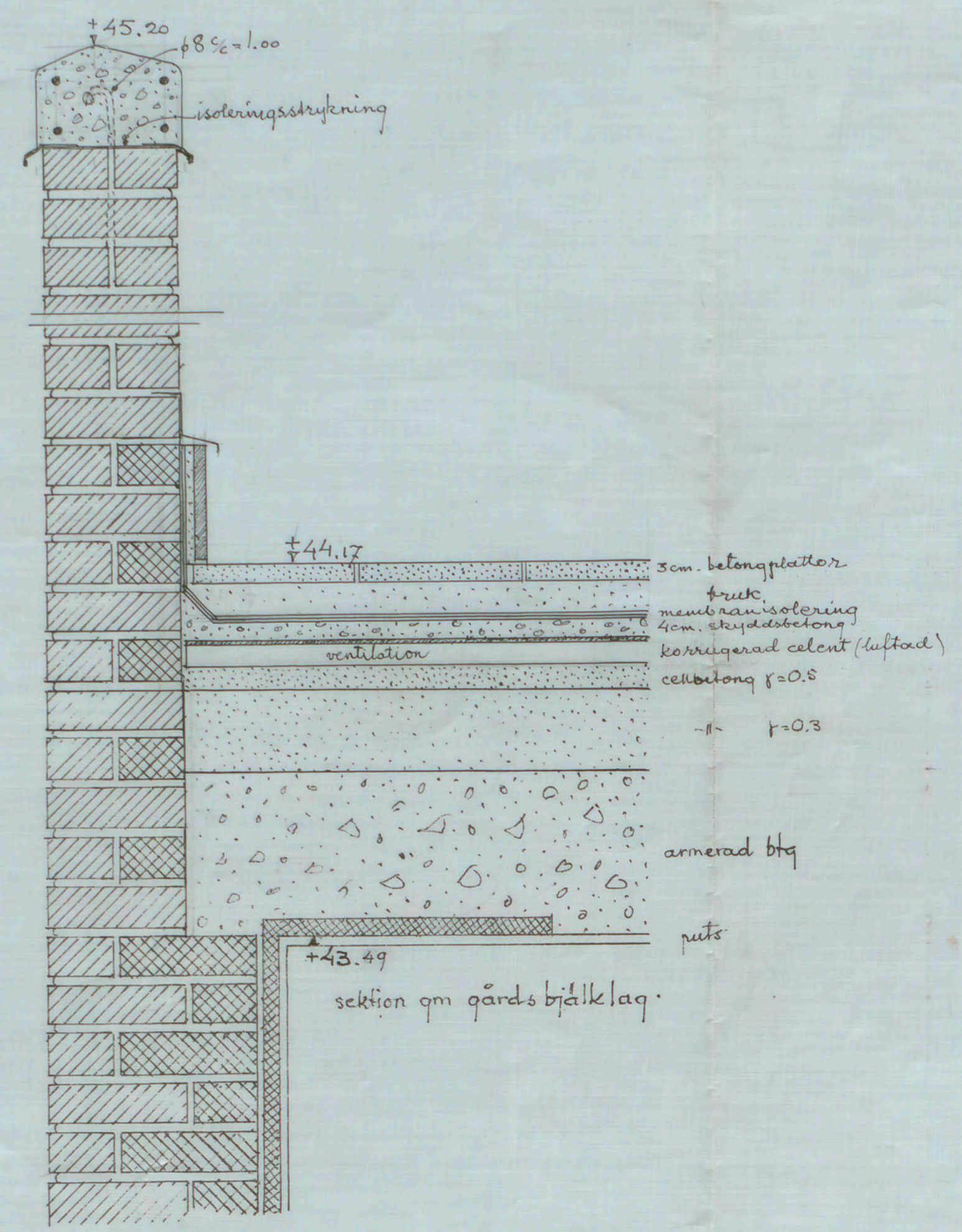
Sk. 1. 2  
1945

19 NOV 1945

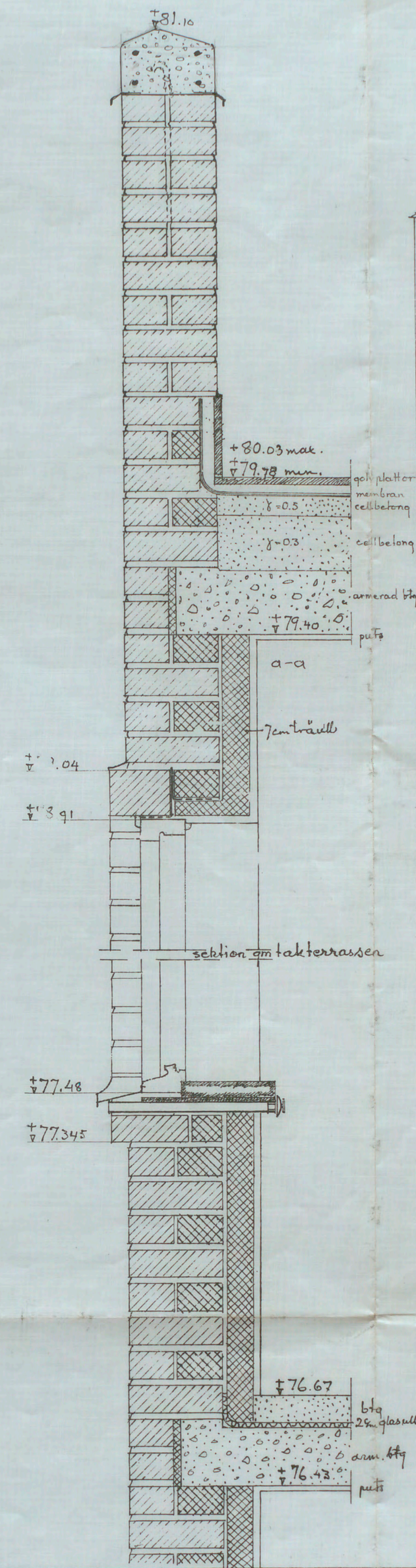
Likheten med den fastställda  
stämningen bestrykes: 22  
Stockholm den 19 jan. 1946  
Viktor Österlin



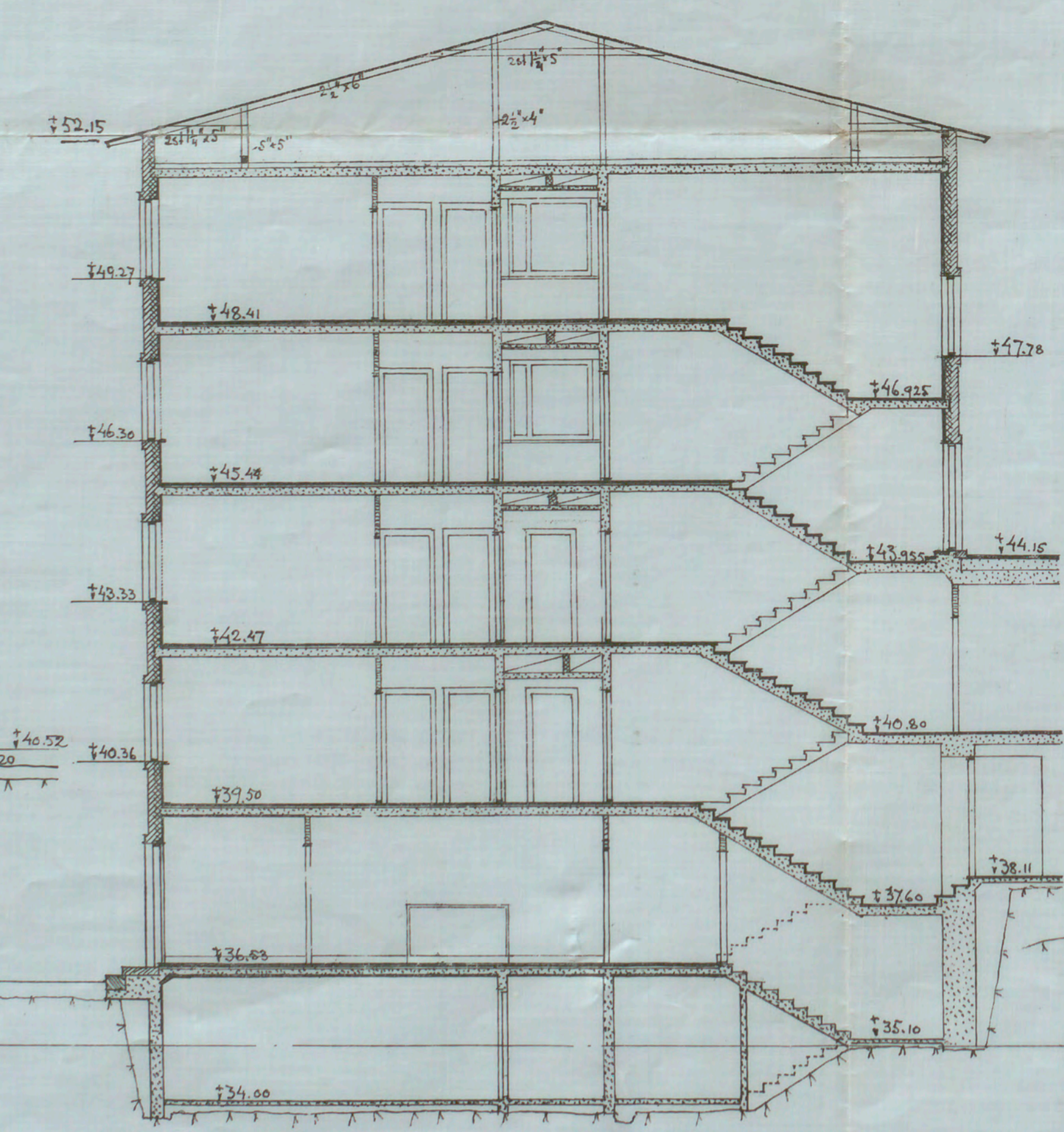
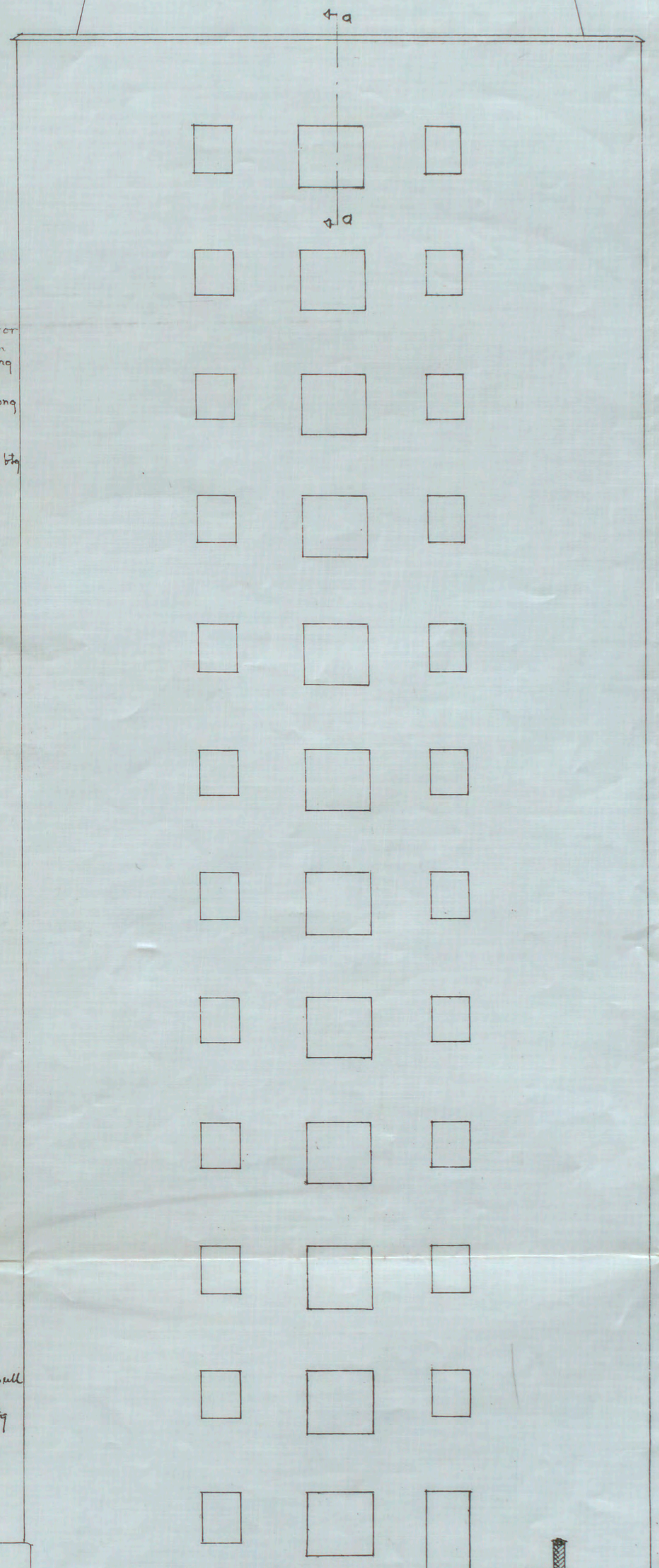
sektion om höghuset



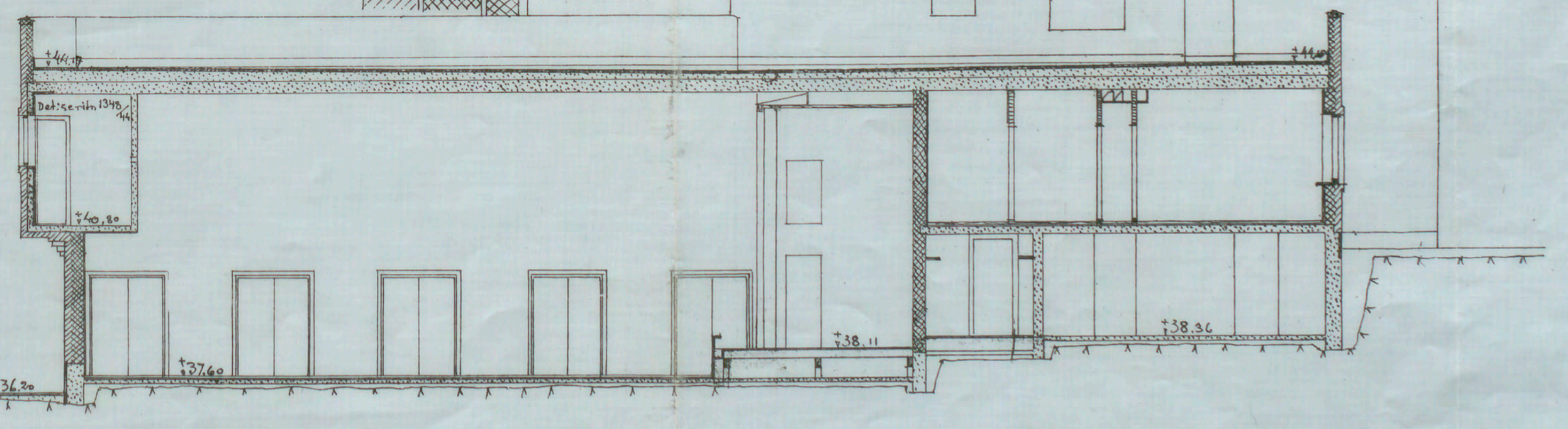
+45.20  
+8.50 = 1.00  
isoleringsstrukturing  
+44.17  
3cm betongplatta  
+trick  
med varm isolering  
4cm skivbetong  
komprimerad celent (luftad)  
cellbetong  $\rho=0.8$   
 $\rho=0.3$   
armerad bet  
puts  
+43.49  
sektion om gårds bjälklag



+81.10  
+80.03 max.  
+79.78 min.  
golvplatta  
med betong  
cellbetong  
 $\rho=0.5$   
 $\rho=0.3$   
armerad bet  
puts  
a-a  
7cm trävell  
+77.04  
+77.91  
sektion om takterrassen  
+77.48  
+77.345  
+76.67  
bet  
25 glasull  
+76.42  
armer. bet  
puts



sektion om läghuset



sektion om mellanhuset

KV: VARJAN BOSTADSHUS FÖR  
ENSAMSTÄENDE FÄR-  
FÖRSÖRJANDE KVINNOR  
Sektionen  
Andringsritning

STOCKHOLMS HÖGSKOLA  
1/188 21 1944  
R. Roska  
19 Mellin

A140833