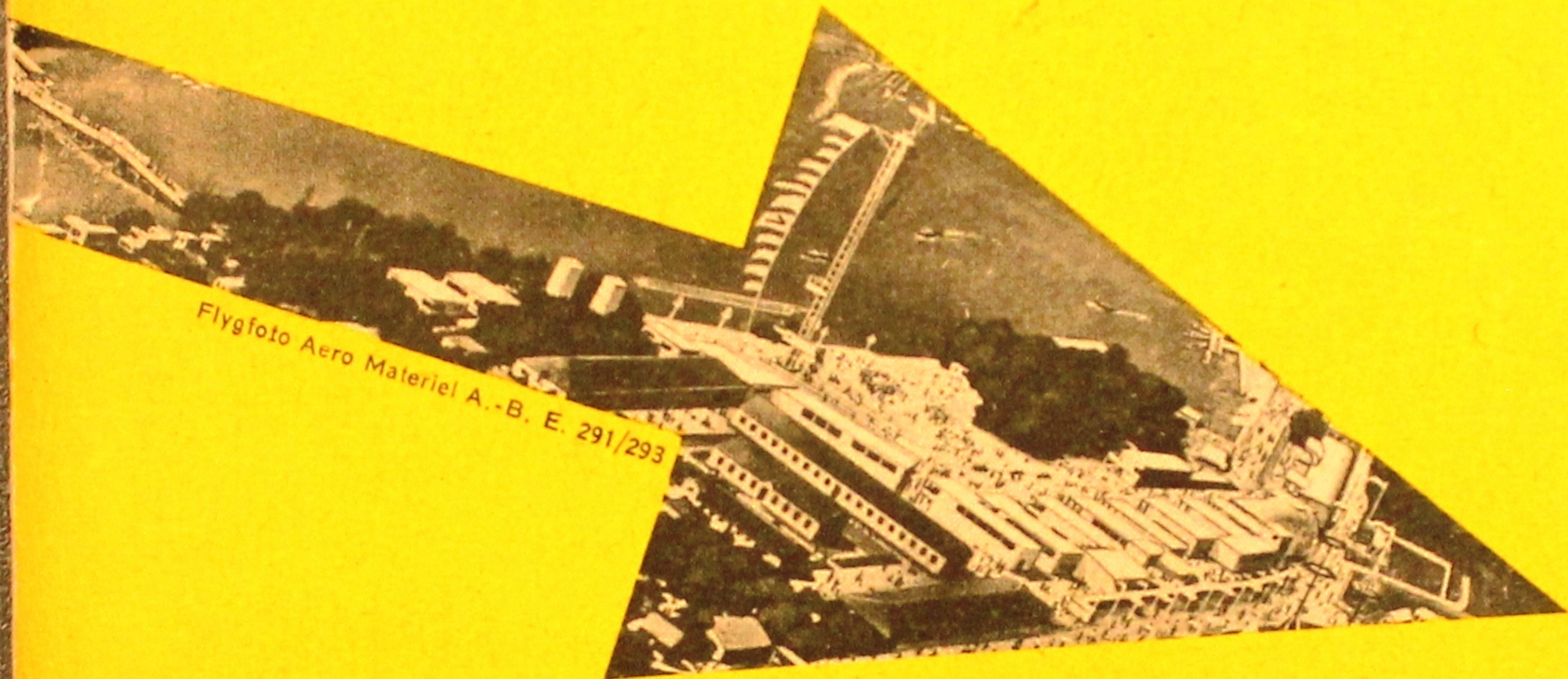
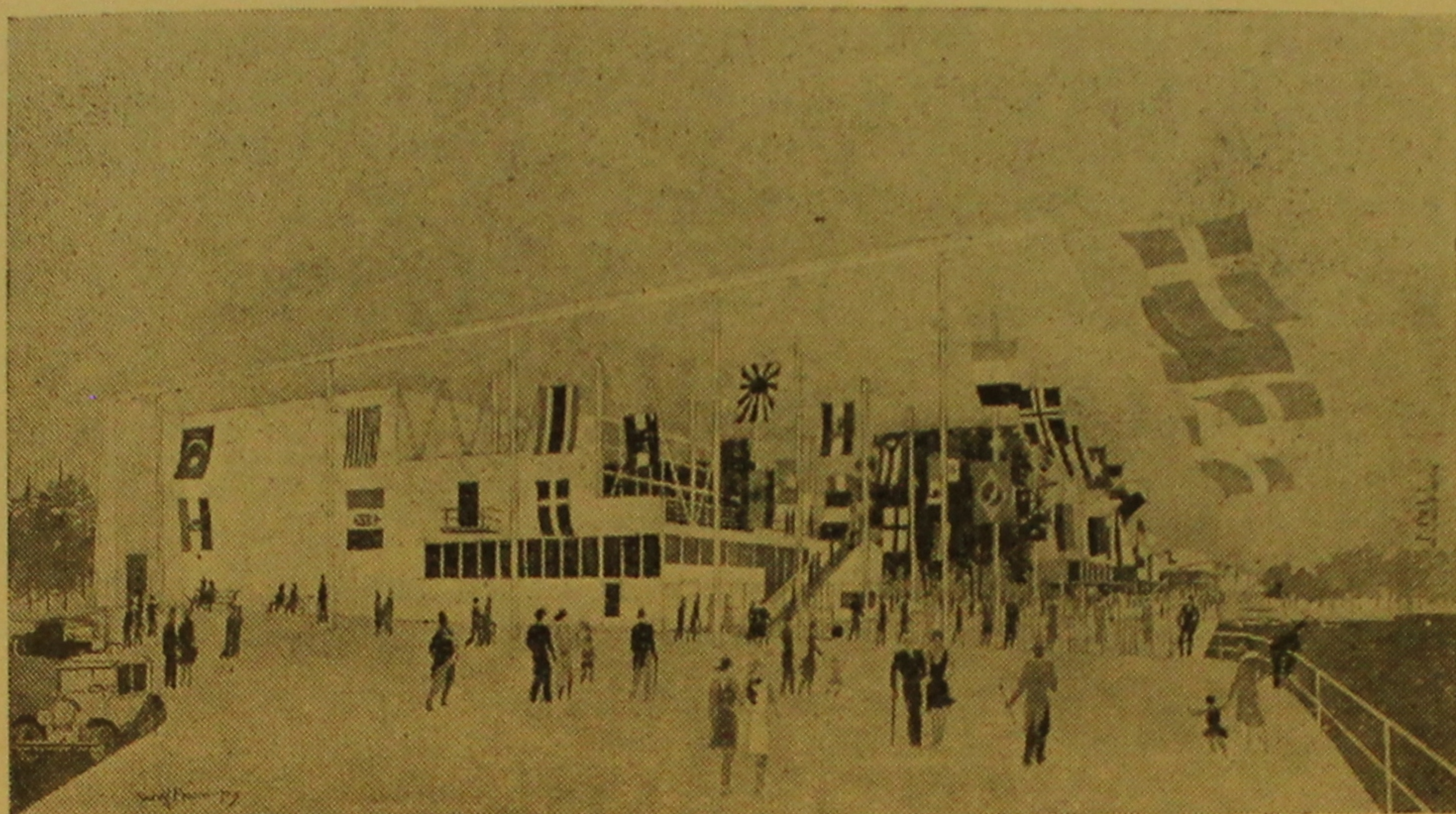


VÄGVISARE



Flygfoto Aero Materiel A.-B. E. 291/293

**STOCKHOLMS-
UTSTÄLLNINGEN 1930**



Utställningens Huvudentré

STOCKHOLMSUTSTÄLLNINGEN 1930 är belägen på stränderna av den vackra Djurgårdsbrunnsviken med tyngdpunkten förlagd till en landremsa norr om viken, i norr begränsad av Kavallerivägen, och med huvudentrén (1)¹, omedelbart öster om den förnäma Diplomatstaden. En mindre entré (57) är anordnad söder om viken, vid Sirishov i närheten av Skansen, samt en annan vid Kavallerivägen invid Huvudrestaurangen (30). Från Nöjesfältet leder en utgång ut till Kavallerivägen (S).

1¹
57
30
S

KOMMUNIKATIONERNA TILL UTSTÄLLNINGEN

För att från Centralstationen, ångbåtarnas tilläggsplatser eller inifrån staden över huvud komma till utställningen finnas flera kommunikationsmöjligheter att välja på. Efter att på utställningens Inkvarteringsbyrå, Vasagatan 6, snett till höger från Centralstationen, ha fått bostadsfrågan ordnad, kan den resande, om han så vill, tillryggalägga vägsträckan till fots via Strandvägen, en av

¹ Siffror och bokstäver inom parentes i texten samt i marginalen hänvisa till motsvarande beteckningar på Vägvisarens karta över utställningsområdet.

stadens ståtligaste esplanader, och den täcka strandpromenaden från Djurgårdsbron förbi Diplomatstaden nå huvudentrén, varvid en tid av en dryg halvtimme får beräknas från de centrala delarna.

Man kan ta spårvagn till Norrmalmstorg och därvid lösa övergångsbiljett till linje 22, den speciella utställningslinjen, med vilken man på 8 minuter befordras till utställningen. Till Norrmalmstorg kommer man från spårväghållplatsen mitt för Centralstationen med södergående vagnar på linje 5, från ångbåtarnas tilläggsplatser vid Skeppsbron samt från Slussen och olika trakter av Södermalm med någon av spårvägslinjerna 1, 4, 6 och 10, från Kungsholmen (södra delen) med linje 2 samt busslinje 52, från Vasastaden med spårvägslinjerna 1 och 14, o. s. v. Från Nybroplan leder en busslinje, n:r 60, direkt till utställningen.

62 Den som föredrager en båtfärd kan gå ombord på en ångslup vid Slussen, som passeras av ett flertal spårvägs- och busslinjer, och ombord på denna på c:a 12 minuter komma fram till båtbyggnaden (62) vid utställningens huvudentré. Även Lidingöbåtarna, som utgå från Nybroplan, angöra bryggan vid utställningsentrén på ut- och ingående.

Från alla bilstationer i staden kan man i taxameterbil på en kort stund och för en billig penning bli förflyttad till utställningen. Den som färdas i egen bil har att något före ankomsten till utställningsentrén svänga upp till vänster, till utställningens **P a r k e r i n g s p l a t s**, där funktionärerna ta hand om fordonet och där erforderlig tvättning och småreparationer ombesörjas efter fastställd taxa.

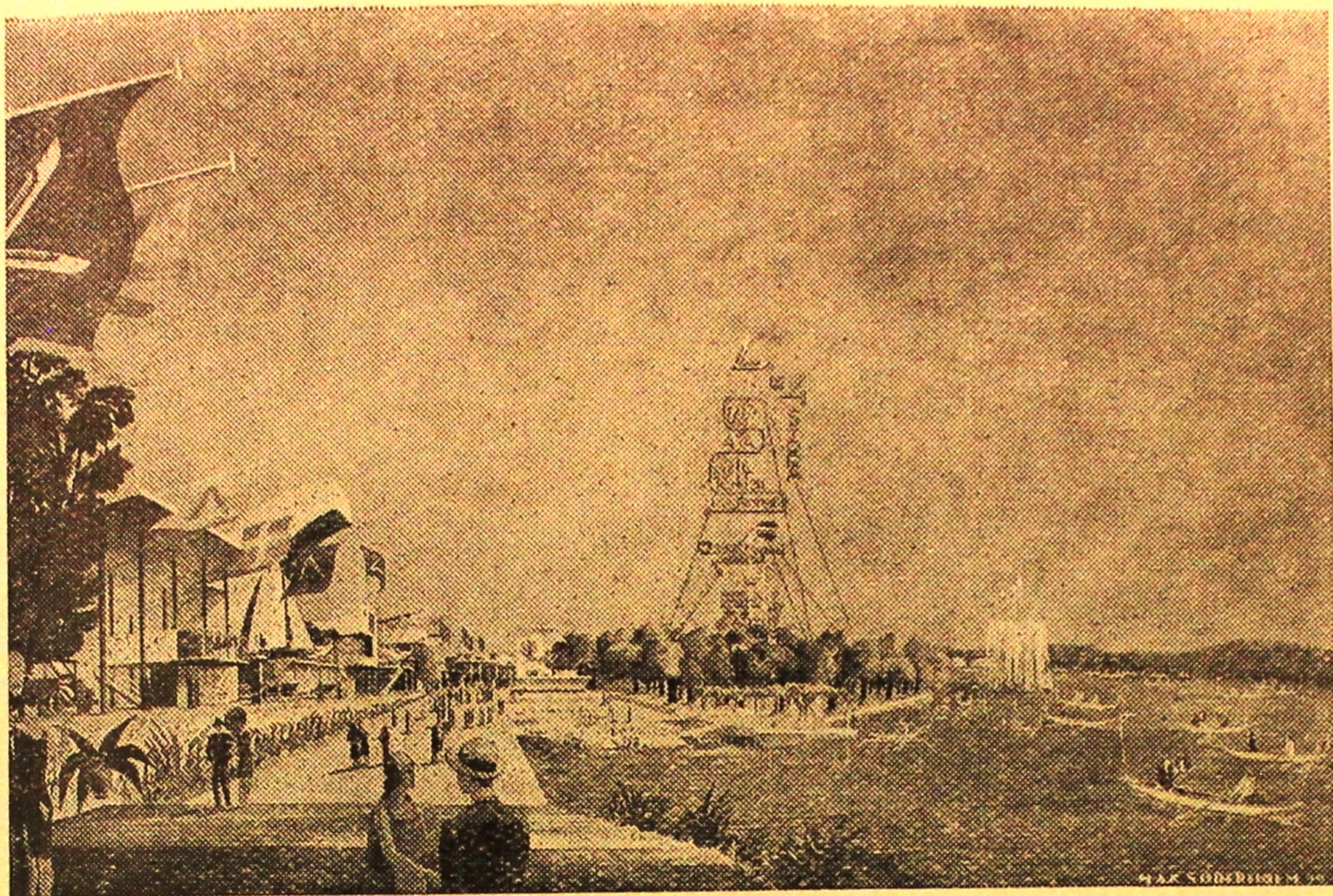
UTSTÄLLNINGENS VÄSTRA OMRÅDE

1 Efter passerandet av huvudentrén och med Kommissariatbyggnaden (1) till vänster, vilken inrym-

FINBRUKENS (GRYCKSBO, KLIPPAN, LESSEBO)

PAPPERSTILLVERKNING

pågår vardagar mellan 13,30—17,30



Totalvy från Huvudentrén

mer utställningens administrativa avdelningar, Kortbyrå, Garderober för allmänheten m. m., står besökaren på utställningens västra område, vilket innesluter de expositioner av konstindustri, konsthantverk och hemslöjd, som givit utställningen dess namn, de förnämsta restaurangerna etc.

Blicken uppfångar nu en bred esplanad av imponerande längd, Corson, vilken till en början har karaktär av en strandväg med en betagande utsikt över vattnet och de omgivande stränderna. I fortsättningen blir Corson en affärsgata, vid vars vänstra sida flertalet utställningshallar ligga, de flesta uppförda i en våning, ett fåtal i två, med de pelarförsedda gavlarna vända mot gatan.

Besökaren har sannolikt redan lagt märke till, att byggnaderna på denna utställning fått en annan och mindre framträdande gestaltning än föregående utställningsbyggnader här i landet. Vid planläggningen av utställningsbyggnaderna har arkitekten lämnat arkitekturmotiv och ornamentering å sido och huvudsakligen inriktat an-

strängningarna på att skapa den bästa möjliga ram för utställningsföremålen samt ombesörja, att dessa komma fullt till sin rätt. Vid de olika byggnadernas placering i terrängen och deras anordning i övrigt har man på allt sätt sökt tillvarataga de möjligheter i olika avseenden själva den vackra naturmiljön erbjuder. Ljusa och glada färger, en rikedom av flaggor och blommor förläna det hela ett festligt intryck.

2 Samfärdsmedelshallen (2). Om vi nu först rikta vår uppmärksamhet på utställningshallarna, finna vi tätt invid entrén en halvöppen hall av mycket stora dimensioner, som måhända kan synas falla utanför utställningens ram, men som likväl, tack vare det viktiga område den belyser, samfärdsmedlen, med fullt fog kommit med. I samfärdsmedelshallen visas inredningar och detaljer av fordon till lands och vatten och i luften, av järnvägs-vagnar, omnibussar, automobiler, passagerare-, motor- och segelbåtar samt aeroplan, på vilka modernt formsinne satt sin prägel. I den östligaste delen av samfärdsmedelshallen är utställningens Brandstation installerad.

Öster om nyssnämnda hall leder en viadukt över till demonstrationsgården, varom närmare längre fram.

Flertalet övriga hallar ligga sedan i en lång rad utmed Corsons vänstra sida, varvid emellertid är att märka, att

STÄDERNAS ALLMÄNNA BRANDSTODSBOLAG SVITJOD & GOTHIA

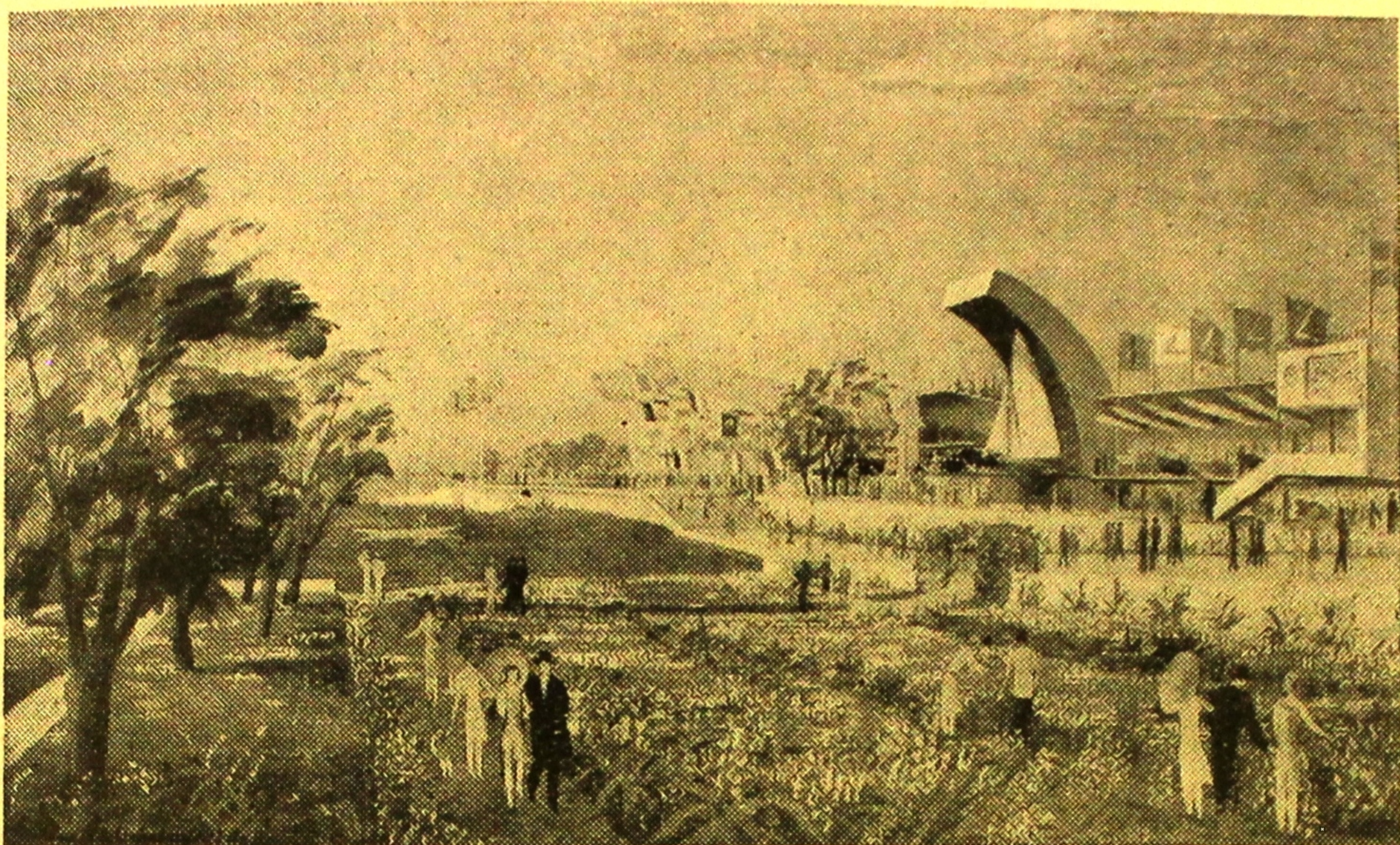
**ALLA SLAG AV
FÖRSÄKRINGAR
(utom liv- och sjö-)**

**Egna fonder: tillsammans
omkring 57,000,000 kronor**

Huvudkontor: Stockholm

Skeppsbron 20 (i brand)

Strandvägen 5 B (i övriga branscher)



Den elektrifierade Alnarpsträdgården

en del hallar ha sin plats bakom dem som nå fram till huvudgatan. På den främre fasaden av varje hall finnes huvudinnehållet angivet med skyltbokstäver, och för övrigt lämnar utställningens **H u v u d k a t a l o g** detaljerade uppgifter om utställare och utställningsföremål. Här skall endast ges en kort antydning om innehållet i de olika hallarna, tagna i den ordning de påträffas under vandringen österut.

Hallen för »Svensk Hemslöjd» och lyxmöbler (5). Här är anordnad en fullständig rumsinteriör av nämnda firmas olika tillverkningar, varjämte förekomma specialutställningar av möbler, möbeltyger, gardiner, spetsar och broderier samt armatur. En särskild avdelning omfattar landskapsdräkter. Ett avsnitt av hallen upptages av enstaka lyxmöbler från andra utställare.

Efter att ha passerat Zeissplanetarriet, varom närmare i annat sammanhang, komma vi till

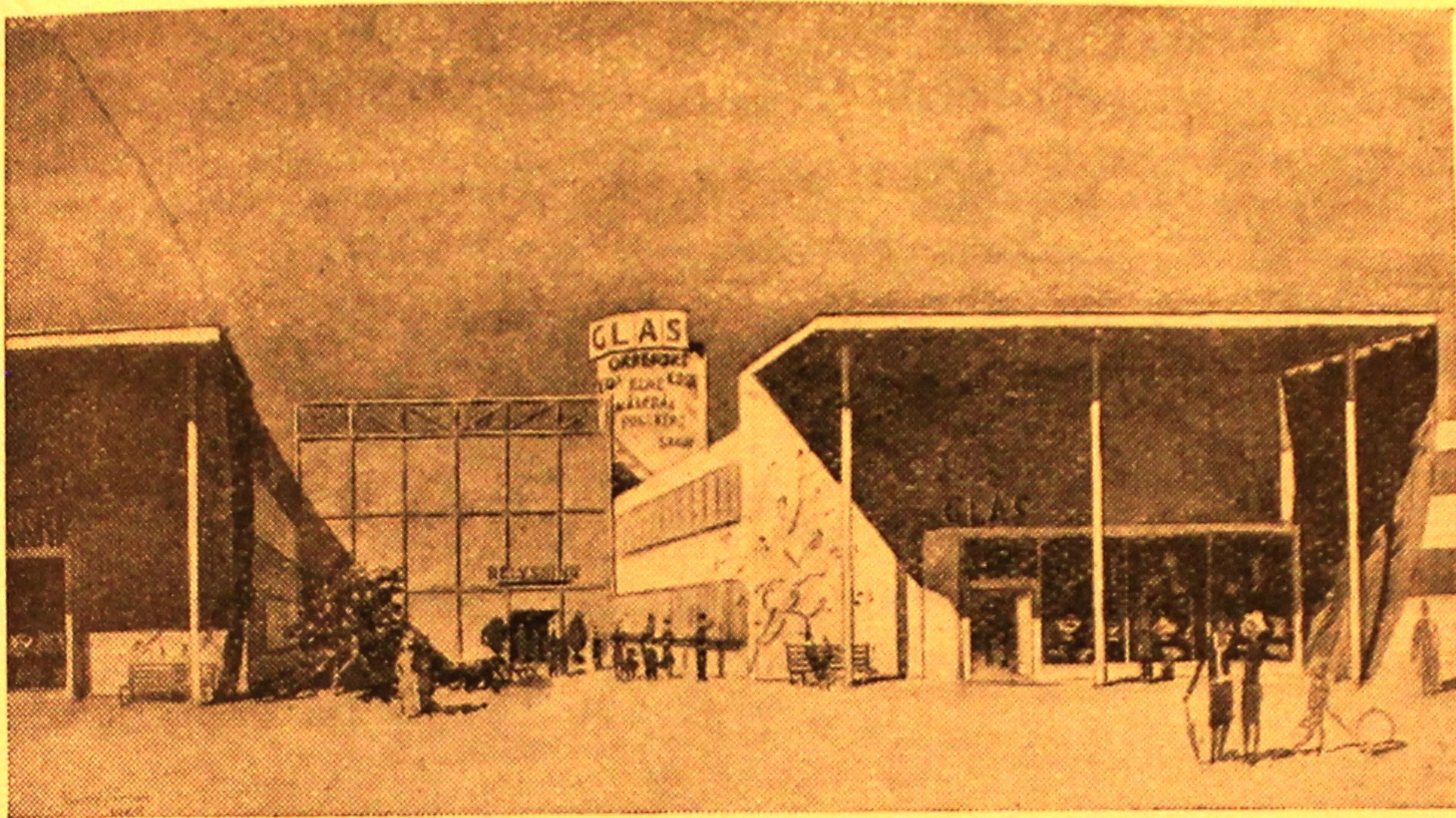
Hallen för oädla metaller (9). I denna hall visas i första hand olika slag av husgeråd av metall, vilka

icke kunna räknas till konstindustri i vanlig bemärkelse, men vars utseende dock spelar en roll för de interiörer de skola tillhöra. Sålunda exponeras kaminer, symaskiner, elektriska värmeapparater, vågar, olika slag av knivar, hushållsapparater samt byggnadsbeslag. Vidare visas en del konstsmide. I en särskild avdelning äro ordnade kollektivutställningar av spisar och kökskärl. En kollektivutställning av öppna spisar finnes också i denna hall. I en separat avdelning äro stråkinstrument utställda. Läktaren, som kommunicerar med närliggande hall, omfattar dels en avdelning för radio och grammofoner, dels flyglar, pianon och orglar.

11 Hallen för seriemöbler (11) är ägnad åt standardmöbler (stolar, bord, förvaringsmöbler, soffor etc.), vid vilkas utformning de ledande principerna varit ändamålsenlighet, hållbarhet, prisbillighet. Den traditionella formen, som vanligen alltför strängt bundits av någon »stil», har flerstädes fått giva vika för nya konstruktioner, där samtidigt hänsyn tagits till god formgivning. Resultaten av en av Svenska Slöjdföreningen anordnad möbeltävlan upptaga ett parti av hallen.

12 Hallen för musikinstrument, kontors- och hotellrumsinredningar samt skinn- och läderarbeten (12). I bottenvåningen finner man en komplett modern kontorsinredning samt olika slag av kontorsutensilier. Vidare äro anordnade expositioner av reseffekter, hästutrustning samt andra skinn- och lädervaror. I övervåningen är stora musikinstrumenthallen belägen, innehållande flyglar och pianon i modern utformning. I denna våning finnas vidare ett antal moderna hotellrumsinredningar samt en särskild avdelning reserverad för Göteborgs konsthantverkare.

14 Hallen för ädla metaller (14). Fabriker och konsthantverkare från skilda delar av landet, inalles ett 20-tal, utställa föremål i guld och silver, nysilver, tenn och till någon del i alcobrons. Matbestick m. m. i rostfritt stål ha också hänförts hit. Utställarna ha beflitat sig om att i



Utställningshallar med gård

samarbete med konstnärliga krafter få fram nya, vackra modeller. Hushållsartiklarna äro delvis sammanförda i en kollektivutställning, där skilda firmor gemensamt visa goda och förebildliga modeller till fastställda maximipriser. Hallen innesluter även en kollektivutställning av miniatyrer i infattningar, utförda av olika konsthantverkare.

Hallen för keramik (16). Omkring ett dussin tillverkare äro här representerade. Ett bland de gemensamma målen har varit att åstadkomma vackra bruksartiklar till överkomliga pris. Åtskilliga svenska konstnärer ha anlitats för framställningen av de olika artiklarna. I en kollektivutställning exponera de deltagande fabrikanterna kaffeserviser, teserviser etc. i ett på förhand fixerat prisläge, varigenom jämförelser lätt kunna göras. Hallen inrymmer även prov på keramisk skulptur. 16

Hallen för belysningsarmatur (17). De firmor, som här utställa, visa huvudsakligen hemarmaturer, som tillgodose både de ljustekniska och estetiska kraven. Som avskärmande material ha huvudsakligen tagits i 17

bruk glas av olika karaktär, pergamentpapper, cellon (eldfast celluloid) etc., vilka motverka bländning. Ävenledes utställas armaturer, lämpade för kök, serveringsrum, badrum etc. Belysningsarmaturer exponeras dessutom i hyresvåningarna och villorna på östra området.

19 Hallen för glas (19). Glasutställningen räknar som deltagare omkring 15 svenska glasbruk, vilka dels framträda kollektivt, dels var för sig. En mängd nya typer av såväl släta som graverade, slipade och målade glas, komponerade av olika konstnärer, utställas här. Kollektivutställningarna omfatta vissa serviser inom skilda prislägen. Av det prisbilliga pressade glaset ha utställarna lyckats frambringa nya former och mönster.

22 Hallen för tapeter och linoleum (22). I bottenvåningen har anordnats en utställning av moderna svenska tapeter från ett par av våra förnämsta tapetfabriker, vilka tagit unga konstnärliga krafter i anspråk, samt olika slag av emballage. Vidare en omfattande och instruktiv exposition av linoleum från vår enda stora fabrik i denna bransch. Hallens övervåning har tagits i bruk som försäljningslokal för Hemslöjdsföreningarnas Riksförbund, som utställer i bredvidliggande hall.

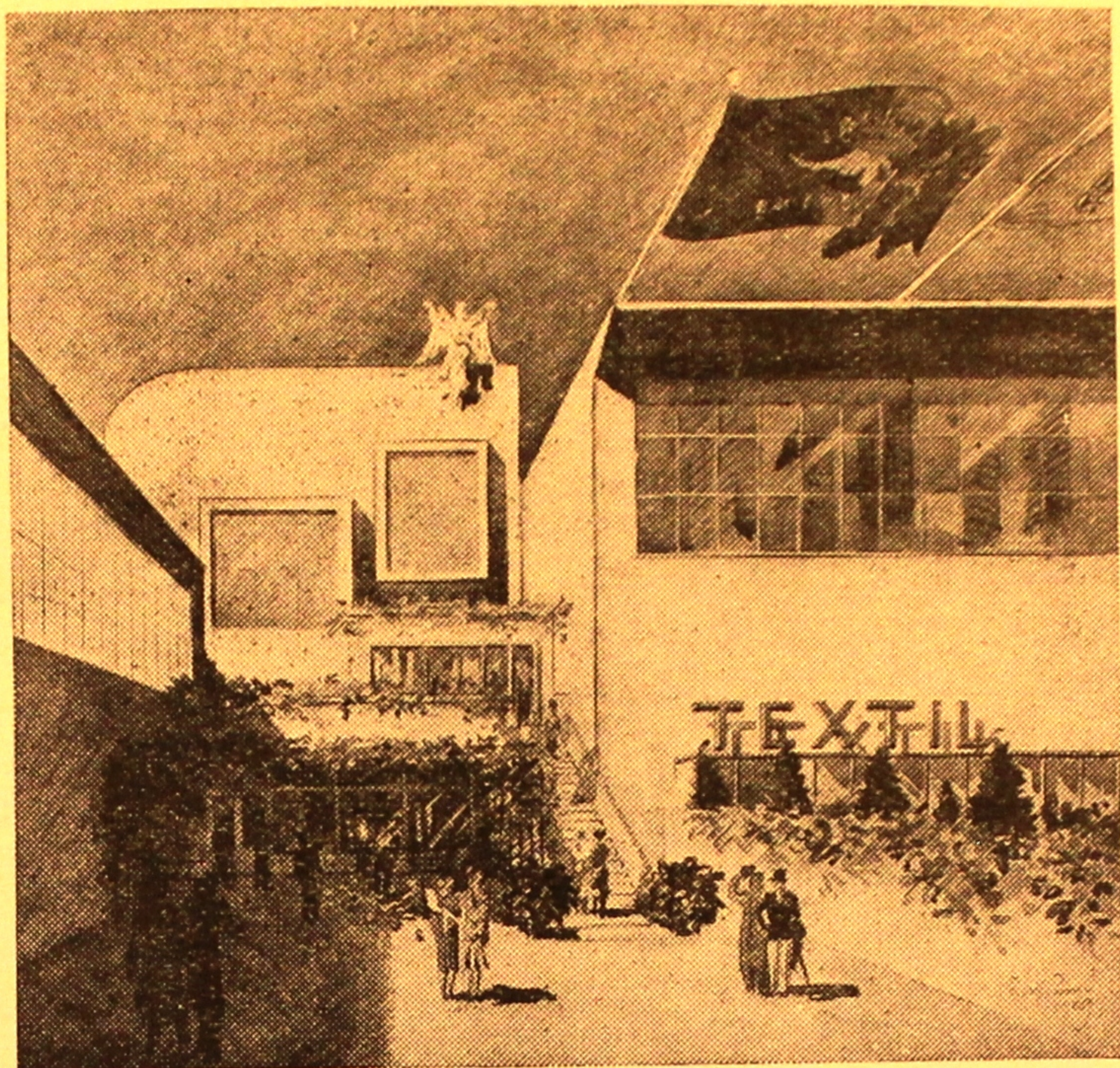
23 Hallen för hemslöjd (23). I denna hall deltaga inemot 40 utställare, vilka med få undantag utgöras av hemslöjdsföreningar från alla delar av Sverige. Hemslöjden har här i landet av ålder varit traditionsbevarande, och de mönster och modeller, som under tidernas lopp utbildats inom de olika bygderna, söka de ideellt arbetande hemslöjdsföreningarna och deras riksorganisation, Svenska Hemslöjdsföreningarnas Riksförbund, alltjämt bevara såsom förebilder. Den ortskaraktär, som härigenom vid-

FINBRUKENS (GRYCKSBO, KLIPPAN, LESSEBO)

PAPPERSTILLVERKNING

pågår vardagar mellan 13,30—17,30

**Utställnings-
hallarna för
textilier**



makthållits i fråga om svensk hemslöjdstillverkning, söker man även upprätthålla vid nyskapande av alster, anpassade efter den moderna tidens behov. Alla utställda hemslöjdsföremål äro tillverkade av bästa material.

Utställningen omfattar huvudsakligen textilier, såsom knutna mattor (i rya-teknik m. m.), konstvävnader i ylle och linne, duktyger i damast och dräll av hemvuxet, handspunnet lin m. m., allt efter de olika landskapens specialiteter. Hemslöjdare demonstrera i hallen tidvis olika grenar av hemslöjd.

Hallarna för textilier (25—26). Dessa innehålla två stora avdelningar för profana handtextilier och maskintextilier samt en mindre avdelning för kyrkliga textilier. De svenska handtextilierna åtnjuta sedan länge internationell ryktbarhet. Grundande sig på åldriga, för Sverige säregna tekniker, visa dock flertalet här utställda textilier en modern orientering, det må vara mattor i röl-

25—26

**FÖRTECKNING
ÖVER UTSTÄLLNINGENS
BYGGNADER OCH OMRÅDEN.**

- 1 Huvudentré och Kommissariat.
- 1a Rabatt planterad av W. Weibull.
- 2 Hall 2 Samfärdsmedel.
- 3 Gärd 3 Alnarpssträdgården.
- 4 Viadukt.
- 5 Hall 5 Föreningen för Svensk Hemslöjd. Dyrbarare möbler.
- 6 Planetarium.
- 7 Röda stugan.
- 8 Hall 8 Dyrbarare rumsinredningar.
- 9 Hall 9 Ödda metaller, Musikinstrument.
- 10 Gärd 10 Näfveqvarns utställning.
- 11 Hall 11 Seriemöbler.
- 12 Hall 12 Skinn och läder, Musikinstrument, Kontors- och hotellrumsinredningar m. m.
- 13 Gärd 13 Utställning av H. Jensen, Ramlösa.
- 14 Hall 14 Ädla metaller.
- 15 Hall 15 Plantering av W. Weibull.
- 16 Hall 16 Keramik.
- 17 Hall 17 Belysningsanordningar.
- 18 Gärd 18.
- 19 Hall 19 Glas.
- 20 Damm vid Festplatsen planterad av W. Weibull.
- 21 Gärd 21.
- 22 Hall 22 Tapeter och linoleum.
- 23 Hall 23 Hemslöjdsföreningarnas Riksförbund.
- 24 Gärd 24 Plantering av W. Weibull.
- 25 Hall 25 Kyrkliga textilier.
- 26 Hall 26 Handgjorda textilier och maskintextilier.
- 27 Hall 27 Böcker, bokband och grafisk industri.
- 28 Gärd 28 Reklamgård.
- 29 Allmänhetens hus.
- 30 Entré.
- 31 Bänkestrad med Vandra trädgårdar.
- 31a Bänkestrad.
- 31b Musikpaviljong.
- 32 Masten med pressläktare.
- 33 Svea Rike.
- 34 Kontor.
- 35 Hyresgästernas Sparkasse- & Byggnadsförening. Kooperativa Förbundet.
- 36 Hall 35 Hyresväningar.
- 37 Gärd 37 Byggnadsmaterial, Skolutställning.
- 38 Hall 38 Byggnadsmaterial, Skolutställning.
- 39 Hall 39 Sjukhusutställning och ambulansstation.
- 40 Villa 40 Egna hem typ I, arkitekt Hörvik.
- 41 Sportstuga, arkitekt Eriksson, Ingenjör Öden.
- 42 Villa 42 Nordiska kompaniets utställningsvilla, byggnadsrådet Bergsten.
- 43 Villa 43 Egna hem typ XII, arkitekt Ryberg.
- 44 Kooperativa Förbundets enbutiksbus.
- 45 Radhus 45 Typ VIII, arkitekt Åhrén.
- 46 Villa 46 Egna hem typ IX, arkitekt Schmalensée.
- 47 Villa 47 Egna hem typ V, arkitekt Lewerentz.
- 48 Villa 48 Egna hem typ XI, arkitekt Ahlberg.
- 49 Villa 49 Egna hem typ X, arkitekt Markelius.
- 50 Radhus 50 Typ II, arkitekt Almqvist.
- 51 Villa 51 Typ O, arkitekt Åhrén.
- 52 Villa 52 Typ III, arkitekt Jonson.
- 53 Ekonomientré.
- 54 Humorisernas salong.
- 55 Gravvårdsutställningen.
- 56 Svenska Eldbegängelseföreningen.
- 57 Entré.
- 58 Bänkestrad.
- 59 Akvariet.
- 60 Campingutställningen.
- 61 Utgång.

Låt oss visa Eder



ett tystgående, driftsbilligt och pålitligt kylskåp.

Såsom utländsk produkt får Frigidaire, General Motors berömda kylskåp, ej deltaga i årets utställning. Vi skulle därför sätta stort värde på, om Ni ville ge oss ett tillfälle att demonstera den för Eder i våra utställningslokaler, Birger Jarlsgratan 13. Ni kommer att imponeras av det gedigna arbetet och det prydliga utförandet, av den nya hydratorn, som väcker nytt liv i vissa grönsaker och av cold controlen (frysregulatorn), som framställer is på en timme. Det finns över 1.300.000 Frigidaire i bruk — mer än alla kylmaskiner tillsammans.



AKTIEBOLAGET CELER

Birger Jarlsgr. 13, Stockholm
Telefon: Norr 317 35 (växel)

UTAN AVGIFT



kan Ni bese Gillbergs utställning av moderna herrkläder och ekipagevaror. Öppet 8.30 f. m. — 6 e. m.

5 Hamngat.



**PORLA
BORDSVATTEN**

EN NJUTNING FÖR GOMMEN — ETT LIVSBELEXIR FÖR ORGANISMEN



**A/B Nordiska
Kompaniet
utställer på 12 hall**

A/B Nordiska Kompaniets deltagande i Stockholmsutställningen 1930 speglar företagets mångsidiga verksamhet, som överspannar de flesta av de svenska kulturområden, vilka det är utställningens uppgift att belysa. I första rummet har Nordiska Kompaniet å Stockholmsutställningen önskat presentera sin verksamhet på möbelfabrikverknings och den moderna inredningskonstens område. Sina olika utställningar har Nordiska Kompaniet på utställningen inrymda enligt nedanstående förteckning:

- Hall n:r 8 Exklusivare interiörer, bestående av salong, matsal, vardagsrum, hall och loggia.
- Hall n:r 8 Butiksinredning med skyltfönster (försäljning av diverse damartiklar).
- Villa n:r 42 NK:s egen villa med komplett inredning.
- Villa n:r 49 Komplet inredning.
- Hall n:r 5 Exklusiva möbler.
- Hall n:r 11 Seriemöbler.
- Hall n:r 12 Hotellrumsinredning.
- Hall n:r 39 Dagrum för sjukhus.
- Hall n:r 17 Belysningsarmatur.
- Hall n:r 19 Försäljning av glasvaror.
- Hall n:r 26 Textilier.
- Hall n:r 9 Metallarbeten.

Från utställningen kan Ni, mot uppvisande av kassakvitto från NK — affärshuset eller NK:s butik å utställningsområdet — fara med NK:s egendubbeldäckade buss direkt till NK:s affärshus i centrum av staden eller från NK till utställningen.

HYRESGÄSTERS PAVILJONGER OCH KIOSKER.

- a A.-B. Svenska Pressbyrå.
- b Socialdemokraternas reklamast.
- c Stockholms Tidningen.
- d Stockholms Dagblad.
- e Trädgårdsmästare A. Johnson.
- f Inverness brunn A.-B.
- g Svenska Tidningsutgivareföreningen.
- h A.-B. Cloetta.
- i Margarinfabrikernas Försäljnings A.-B.
- j Nils-Georgs Musikförlag.
- k Metallfabriks A.-B. C. C. Spornog & Co.
- m Svenska skårgårdsförbundet och Åftenbladet.
- n Finspappersbrukens Försäljnings A.-B.
- o A.-B. Svenska Tobaksmonopolet.
- p Malmö Chokolad & Konfekt Fabriks A.-B. (Mazetti)
- q Autopose.
- r J. Hstveni (karikatyrteckning).
- s Pix A.-B.
- t Sandra Hennings Mask- och kostymateljé.
- u Axel Eliasson.
- v A.-B. Ramlösa Hälsobrunn.
- w A.-B. Rudolf Österberg.
- x Paul U. Bergströms A.-B.
- y Frans Svanström & Co. Pappershandels A.-B.
- z P. Wikström jr (Masonite).
- å Tidskriften Byggnadsarbetaren.
- ä Folkets parkers centralstyrelse.
- ö A.-B. Banankompaniet.
- aa Sällskapet Hem i Sverige.
- bb Frälsningsarméns Förlags A.-B.
- cc A.-B. Låskedyksapparater.
- dd Butiker.
- ee A.-B. Förenade Chokoladfabrikerna.
- ff H. G. Kindahl (frukt).
- gg Bygglåsfabriken Zig-Zag.

VATTNET OCH STRÄNDERNA.

- 62 Båtbrygga (ank, slupar).
- 63 Båtbryggor för roddbåtar.
- 64 Lysande fontän.
- 65 Simstadion.
- 66 Färjbryggor.
- 67 Landningsställe för vattencyklar.
- 68 Båtbrygga. Skårgårds-express.

RESTAURANGER OCH KONDITORIER.

- I Schumachers terrass (i Hall 12).
- II Parkrestaurangen.
- III Bengtas Lund.
- IV Huvudrestaurangen.
- V Sodabar.
- VI Mjölkbar.
- VII Konditori (i Radhus 50).
- VIII Brokonditoriet.
- IX Gröna Udden konditori.
- På Nöjesfältet (se nedan)
- Stora Nöjesfältets restaurangen T.
- Lido• servering B.
- Restaurant Marken.
- Liljegrens Matinrätt.

- NOJESFÄLTET.**
- A Gammal dans.
 - B Konditori •Lido•.
 - C Grönköpingsbanan.
 - D Vattenfall.
 - E Konditoriveranda.
 - F Golvbanan.
 - G •Regatta•.
 - H Servering.
 - J Spegelsalong.
 - K Tröjrestaurangen.
 - L Opeibanan.
 - M Radiobilbanan.
 - N Modern dans.
 - O Teater, kongresshall.
 - P Barnens tivoli.
 - Q Bilkarusell.
 - R Bergbanan.
 - S Utgång.
 - T Restaurang.
 - U Biograf.
 - W Varieté.
 - Y Blåskyttebanan.
 - Z Parisrjulet.
 - Toaletter.



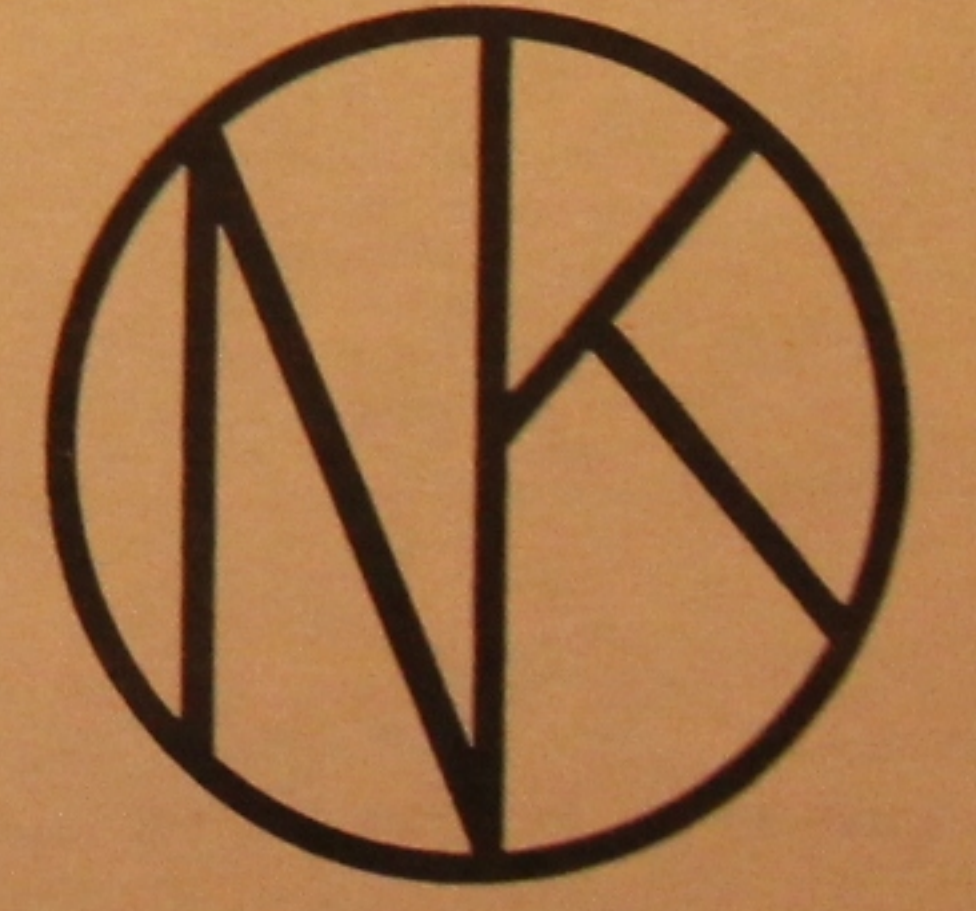
EFTERTRYCK FORBUDES
Uteslutande äganderätt: UTSTÄLLNINGSFÖRLAGET
Almqvist & Wiksells Boktr.-A.B. — Bröderna Lagerström A.B.

**Metropol-
Palais** Sveaväg. 77.
Invid Odengat

**STOCKHOLMS FÖRNÄMLIGASTE
LJUDFILMSTEATER**
Alltid förstklassiga program
Förest. varje dag kl. 7.15 o. 9.15 - V 5238
(Ljudfilmsinstallation Western Electric)

4000

postanstalter äro avdelningskontor till postsparbanken. Samma postsparbanksbok gäller vid vilken postanstalt som helst för uttag av 300 kronor utan föregående uppsägning, därför är postsparbanksboken ett bekvämt resekreditiv.

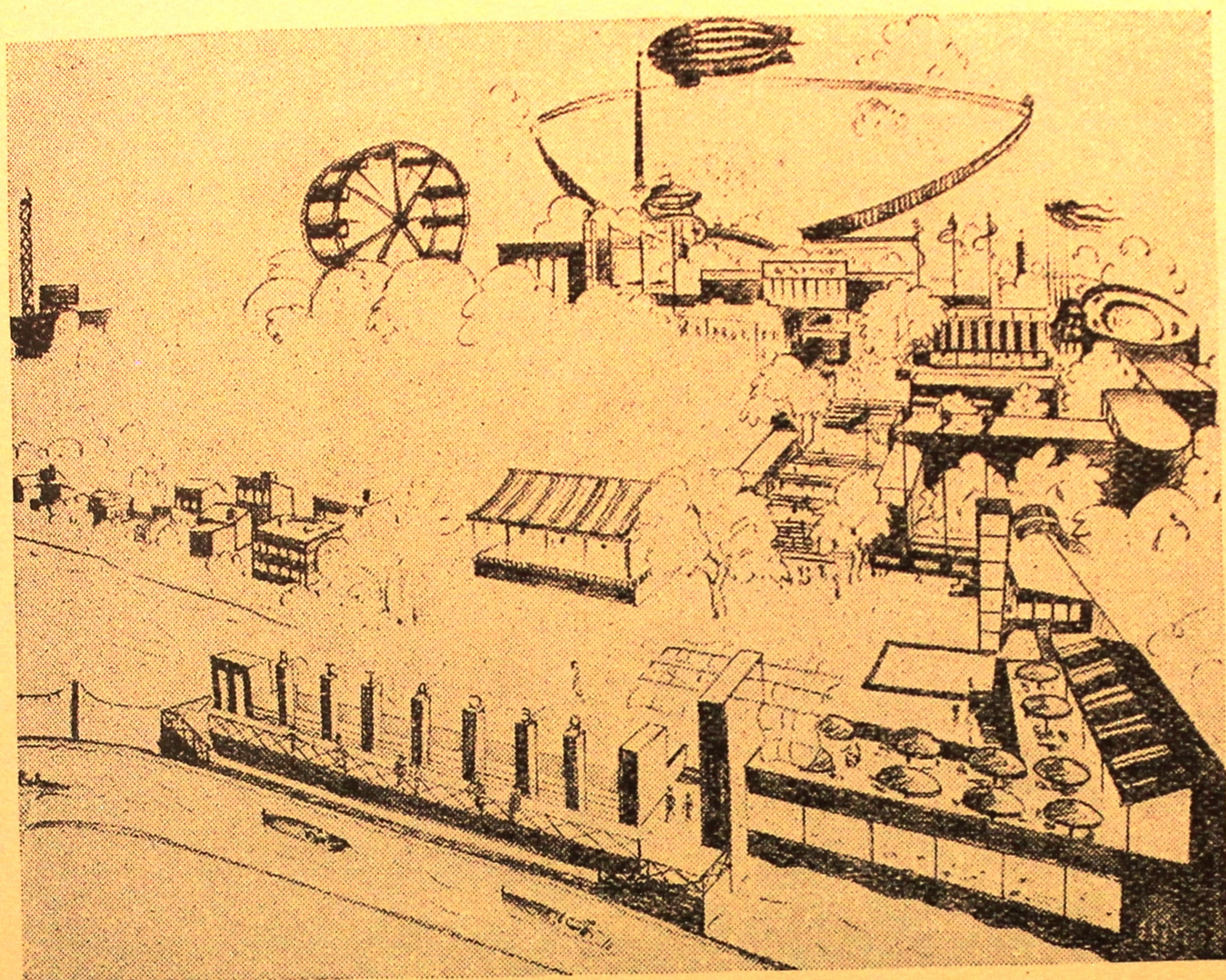




EFTERTRYCK FORBJUDES
 Uteslutande äganderätt: UTSTÄLLNINGSFÖRLAGET
 Almqvist & Wiksells Boktr.-A.B. — Bröderna Lagerström A.B.

PLAN ÖVER
 STOCKHOLMSUTSTÄLLNINGEN 1930

IVAR HÄGGSTROMS LITO. STOCKHOLM

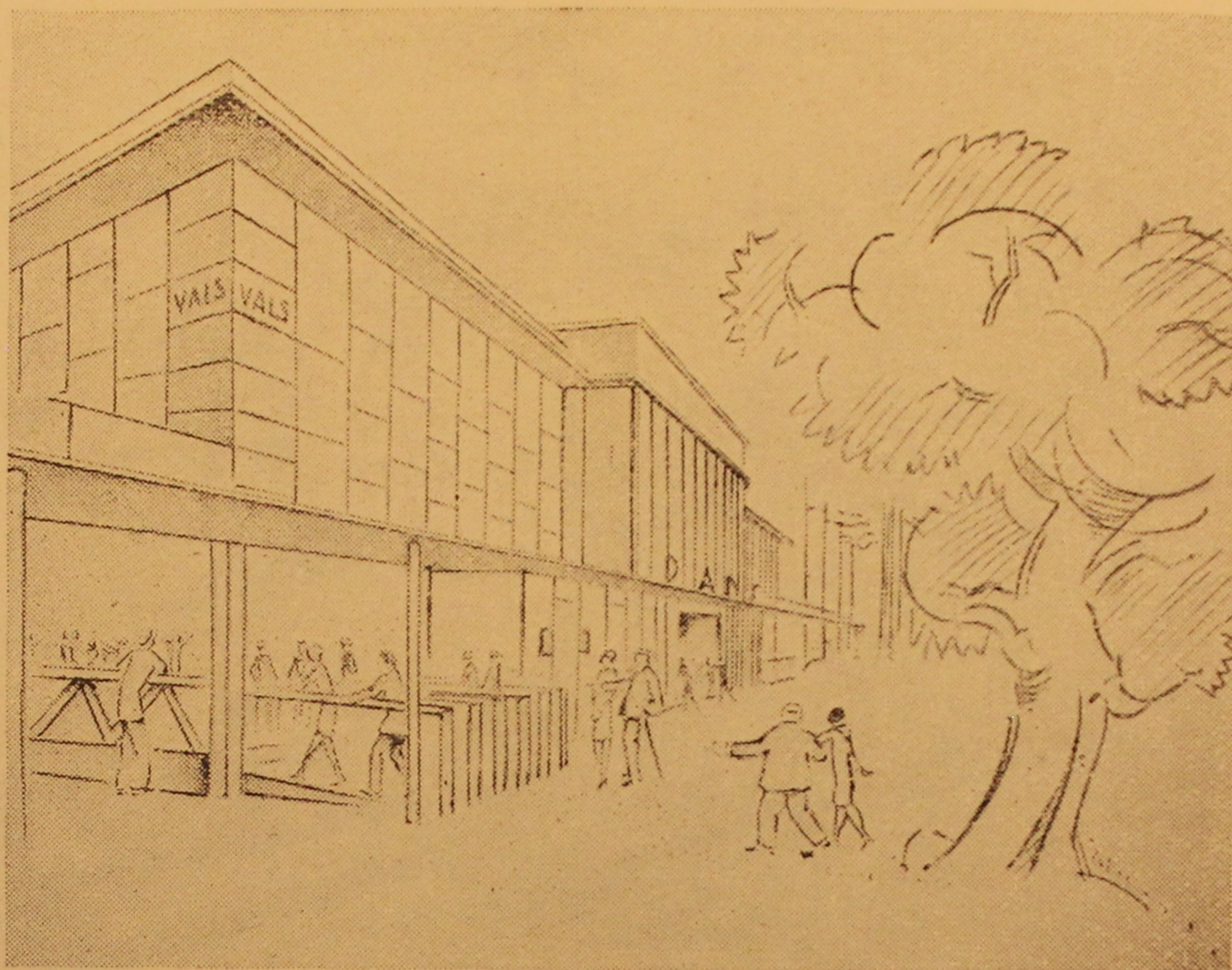


Totalvy över utställningens nöjesfält

Södra området kan förutses bliva en särskilt eftersökt plats för utställningsbesökare, vilka till omväxling önska njuta av stillhet och ro framför ett underbart vackert panorama.

UTSTÄLLNINGENS NÖJESFÄLT,

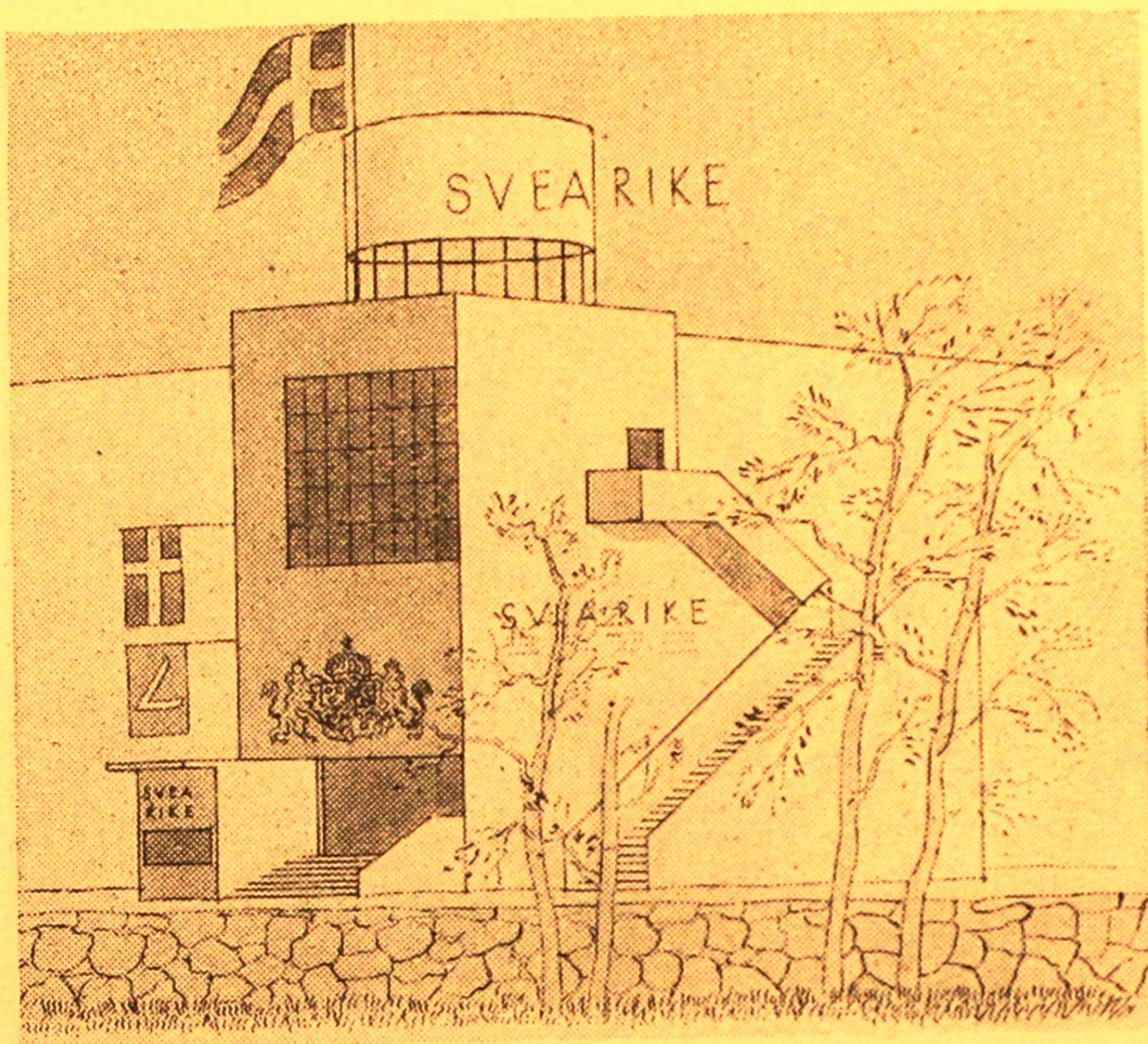
som anordnats av A.-B. Gröna Lunds Tivoli, upptager ett betydande område, huvuddelen belägen på höjdplatån ovanför Bostadsområdet, och en annan del sträckande sig ned till Djurgårdsbrunnskanalen, öster om Bostadsavdelningen. Nöjesfältet i sig självt betingar icke särskild entré, utan står i omedelbar förbindelse med övriga delar av utställningsområdet; däremot kräves entré till vissa attraktioner därinom.



Danshallen på Nöjesfältet

Två tillfartsvägar finnas, den ena ledande från Huvudrestaurangen i östlig riktning över kuperad terräng med trappavsatser, den andra löpande utmed stranden genom Bostadsavdelningen.

Nöjesfältet får anses tillfredsställa de högsta anspråk på populära folknöjen. Förutom karuseller, vanliga skjutbanor, radiobilbana, opel-bilbana, berg- och dalbana av en helt ny amerikansk konstruktion, dansbanor för modern och kulturell dans, varav den förstnämnda rymmer 2,000 dansande, etc. har upprättats en bågskjutningsbana, en speciell skjutbana, anordnad av Stockholms Skarpskytteförening, ett jättestort Ferrishjul, varifrån en präktig utsikt över utställningen och nejden erbjudes, samt en motorbåtsbana, Regatta (G), av originellt slag nere vid kanalen, ett motstycke till radiobilbanan på landbacken.



**Special-
utställningen
Svea Rike**

SPECIALATTRAKTIONER MED SÄRSKILD IN- TRÄDESAVGIFT

Medan inträdet till utställningshallarna och flertalet andra byggnader inom utställningen samt Nöjesfältets område är fritt för alla, som löst entrébiljett till utställningen, finnas inom utställningens område en del speciella attraktioner, vilka med betydande ekonomiska uppoffringar anordnats av utställningen eller av utomstående och som därför betinga särskild inträdesavgift.

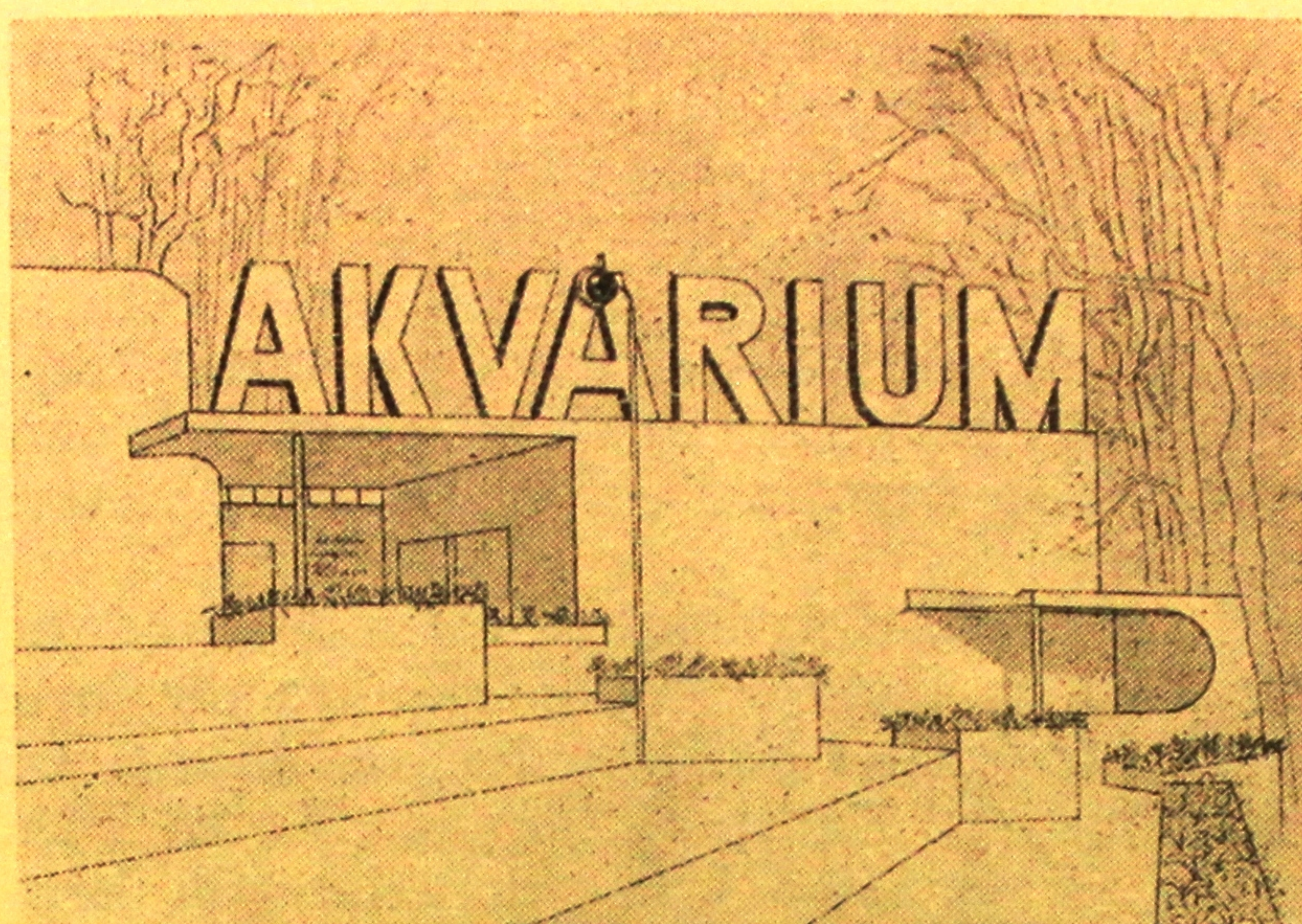
Ungefär vid mitten av Corson påträffas den första av dessa specialattraktioner,

- 6** Zeiss' Planetarium och Stellarium (6), en populärvetenskaplig stjärnteater under ledning av fil. d:r

FINBRUKENS (GRYCKSBO, KLIPPAN, LESSEBO)

PAPPERSTILLVERKNING

pågår vardagar mellan 13,30—17,30



**Akvariet på
Södra området**

N. V. E. Nordenmark, där stjärnhimlen, dess företeelser och under förevisas och förklaras.

Byggnaden utgöres av en kupol med 25 m. radie, rymmande c:a 700 besökare. I kupolens centrum finns en väldig projektionsapparat, den modernaste i sitt slag, medelst vilken stjärnor, sol, måne och planeter projicieras på kupolen. Här återgivas företeelserna och rörelserna på himlavalvet från pol till pol illusoriskt och vetenskapligt från dag till dag, från år till år, från årtusende till årtusende. Rörande tiderna för förevisningar och föredrag hänvisas till Dagsprogrammet. Entré kr. 1:50, barn 1 kr.

Svea Rike (33), en intressant specialutställning med syfte att på ett populärt sätt visa, huru Sverige nått fram till sin nuvarande ståndpunkt på det ekonomiska, kulturella och sociala området samt vilka utvecklingsmöjligheter framtiden bär i sitt sköte.

33

Specialkartor, statistiska bilder, rörliga modeller, fotografier i större och mindre format, skioptikon- och filmbilder med mera dylikt samverka för att göra framställningen åskådlig, levande och lärorik. Dagsprogrammet upplyser om tiden för öppethållandet. Entré 1 kr., barn 50 öre.

35