

N<sup>o</sup> 178  
1908

871376  
80 p

Glaven 46

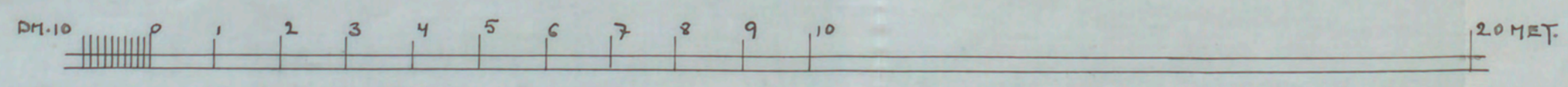
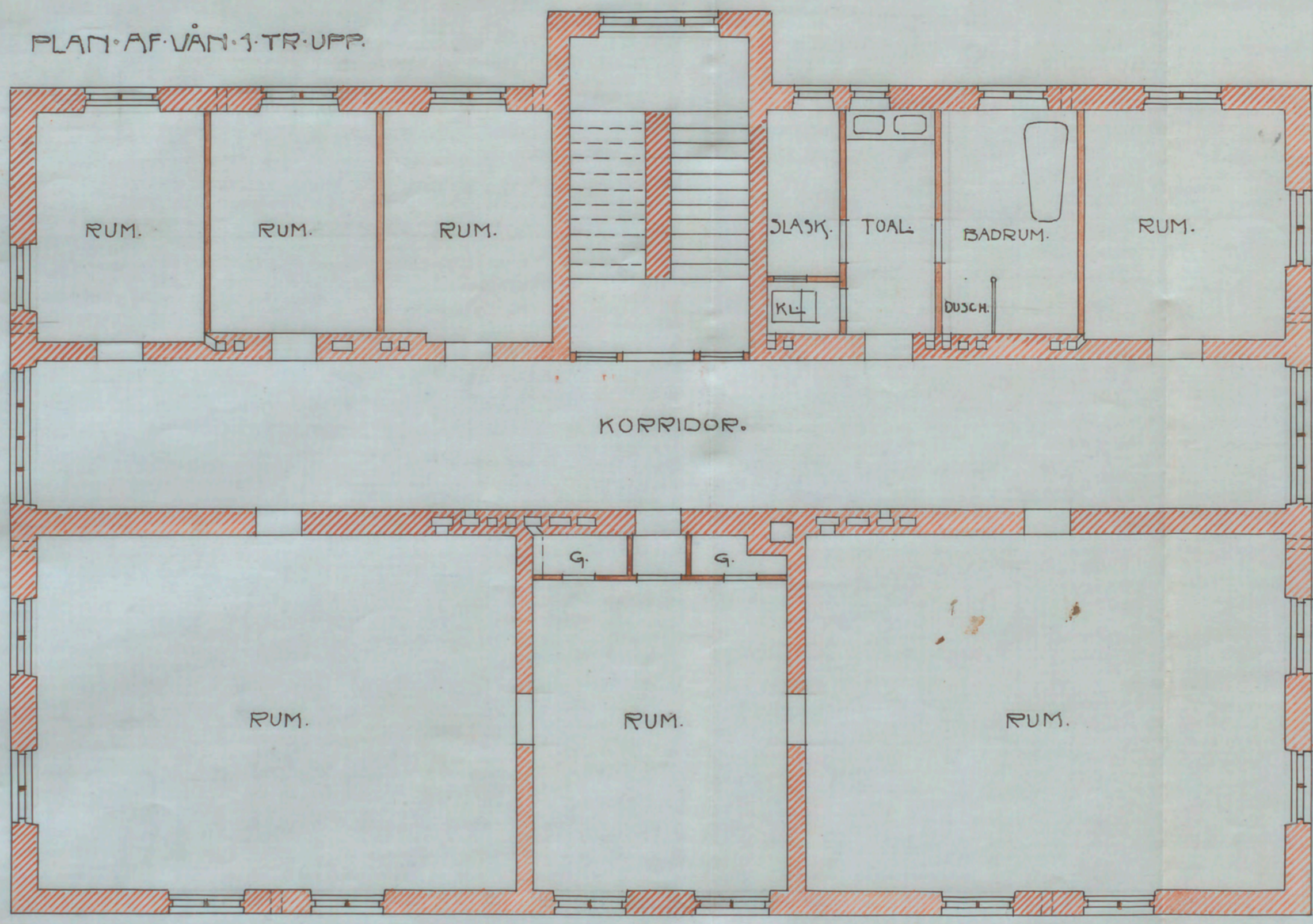
3972

BEVARAS

:RITNING TIL SJUKHUSBYGGNAD.  
I STADSHAGEN.  
Å AF STADSFULMÄKTIGE ANVISAD TOMT A-B-C-D-E.

Likheten med den fastställda  
ritningen bestyrkes.  
Stockholm den 24. Mai. 1909.  
J. Bagge  
P.H.

PLAN AF VÅN. 1. TR. UPP.



Mars 1909.  
Folkesbedman.

A34116