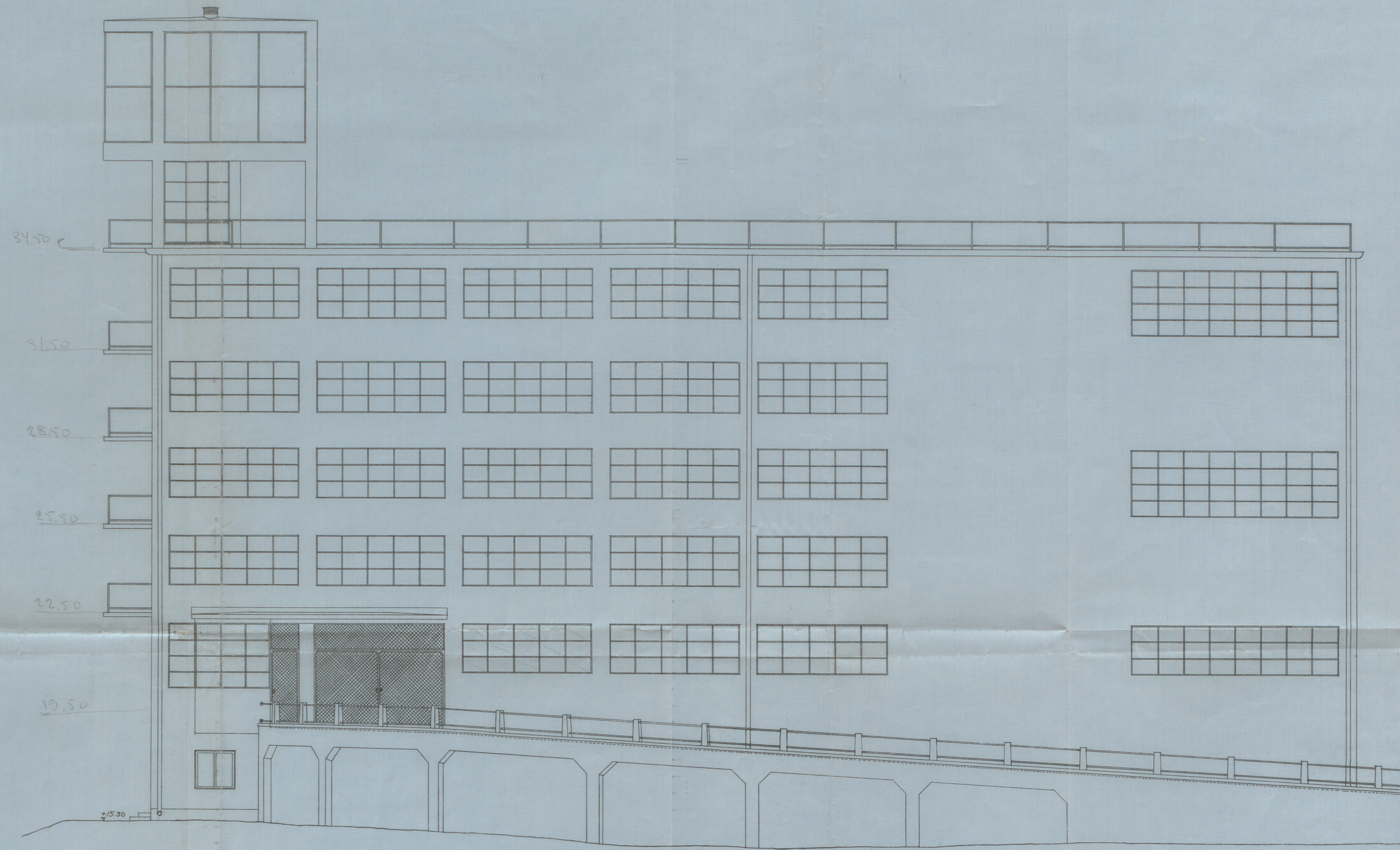


A 127 D1
1929

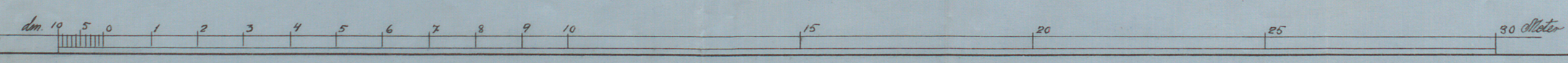
RITNING TILL NYBYGGNAD FÖR KOOPERATIVA
FÖRBUNDETS GLÖDLAMPFABRIK Å TOMT INOM
ETT MANTAL HAMMARBY N:1 NACKA SOCKEN

ARB. TILL BYGGNADSRÅDET
9 - JULI 1929

Likheten med den fastställda
ritningen bestyrkes
Stockholm den 4 sept. 1929
J. N. Norberg.



Fasad mot väster



KOOPERATIVA FÖRBUNDET
ARKITEKTKONTORET
Erik Sundahl/Sundström