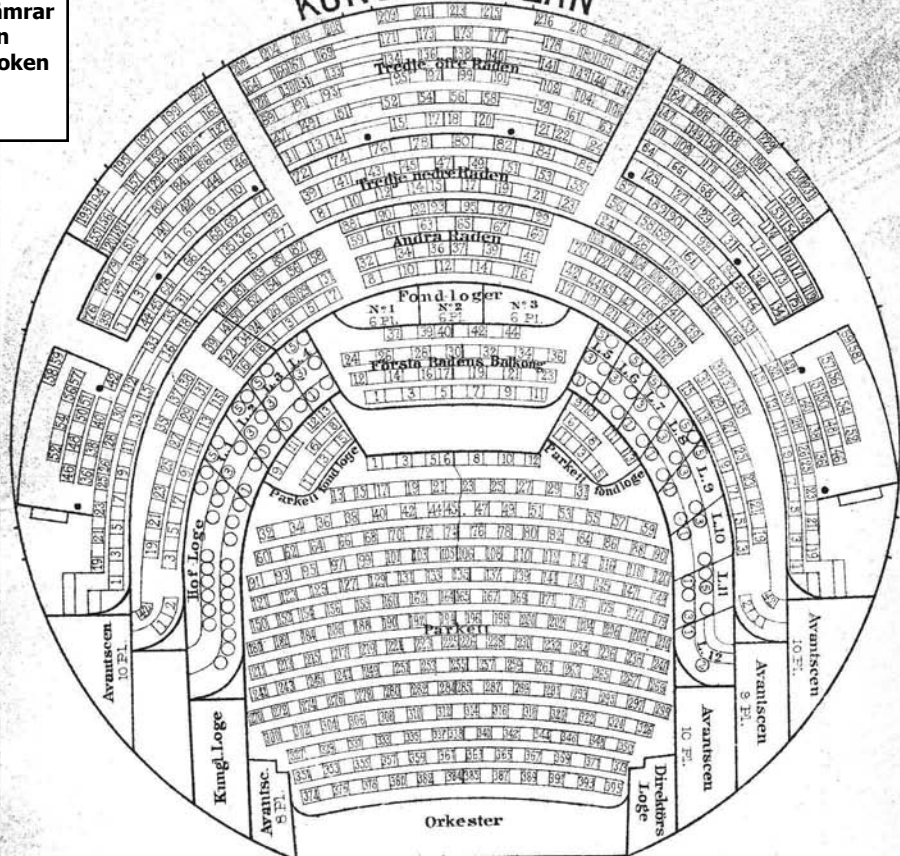


et  
rsämrar  
kten  
i boken

# KUNGL. TEATERN

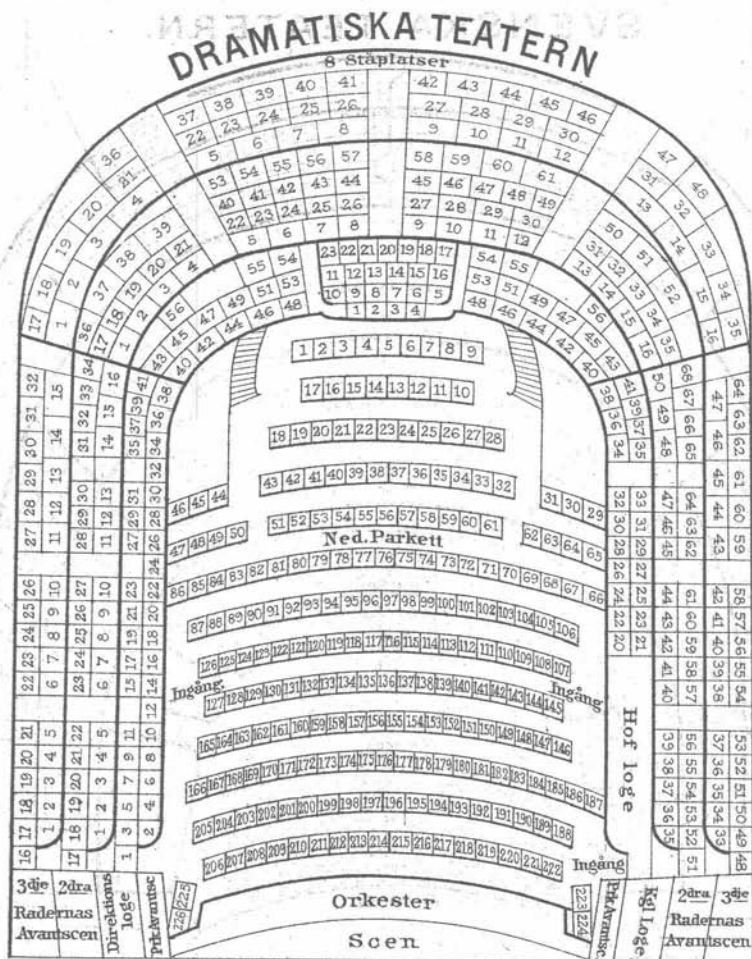


Biljetter säljas: *Hvardagar*: Till vanligt pris från kl. 12 midd., till förhöjdt pris samma dag kl. 9—11 f. m.; till förköpspris dagen förut kl. 12—3 e. m. *Sön- och helgdagar*: Till vanligt pris från kl. 1 e. m.; till förhöjdt pris samma dag kl. 9—11 f. m.; till förköpspris dagen förut kl. 1—3 e. m.

**Biljettpreis: vid Operaföreställningar (vanliga o. billighets-) samt Symfonikonsserter:**

	vanliga			billigh.			symf.k.						
Parkett.....	4:	50	2:	50	3:	—	2. radens sida 1. o. 2. plats	2:	75	1:	75	2:	25
Fondloger .....	3:	25	1:	75	2:	25	d:o > 3. plats .....	2:	—	1:	25	1:	50
Avantscenloger .....	4:	—	2:	50	3:	—	d:o > avantscenloge .....	3:	—	2:	—	2:	50
1. radens balkong 1. o. 2. plats	5:	—	2:	75	3:	50	3. nedre radens fond 1. plats	2:	25	1:	50	1:	75
d:o > 3. o. 4. >	4:	—	2:	50	3:	—	d:o > > 2.0.3. >	1:	75	1:	25	1:	50
d:o sidologer 1. o. 2. >	5:	—	2:	75	3:	50	d:o > > sida 1. >	2:	—	1:	25	1:	50
d:o > 3. >	4:	—	2:	25	3:	—	d:o > > 2.0.3. >	1:	50	—	75	1:	25
d:o fondloger 1. >	4:	—	2:	50	3:	—	d:o > > 4.5.0.6. >	—	75	—	40	—	50
d:o > 2. >	3:	—	2:	—	2:	50	d:o > > avantscenloger .....	2:	—	1:	—	2:	—
d:o avantscenloger.....	5:	—	3:	—	3:	50	3. öfre radens 1. o. 2. bänk	1:	25	—	75	1:	—
2. radens fond 1. o. 2. plats	3:	—	2:	—	2:	50	d:o > > 3. o. 4. >	1:	—	—	60	—	75
d:o > 3. o. 4. >	2:	50	1:	50	2:	—	d:o > > 5. o. 6. >	—	75	—	40	—	50

Vid förköp dagen förut förökas ofvannämnda priser: å parkett, parkettfondloger, parkettavantscenloge och 1. raden med 1 krona, å 2. raden med 75 öre, å 3. raden med 50 öre. Samma dag kl. 9 11 f. m. tillkommer en förhöjning af 50 öre å parkett, parkettfondloger, parkettavantscenloge och 1. raden, samt 25 öre å öfriga platser.



## Biljettpriserna äro:

Parkett .....	3: -
Parkett-avantscener, 4 platser .....	10: -
Första radens fond, fätöljer .....	3: -
stolar .....	2: 50
sida, 1:a bänk .....	2: 50
" 2:a .....	2: -
Andra radens avantscener, 5 platser .....	8: -
fond, 1:a bänk .....	2: -
" 2:a, 3:e och 4:e bänk .....	1: 50
sida, 1:a bänk .....	1: 50
" 2:a .....	1: 25
Tredje radens avantscener, 4 platser .....	5: -
fond, 1:a och 2:a bänk .....	1: 25
" 3:e bänk .....	1: -
ståplatser .....	1: -
sida, 1:a bänk .....	1: -
" 2:a .....	1: -

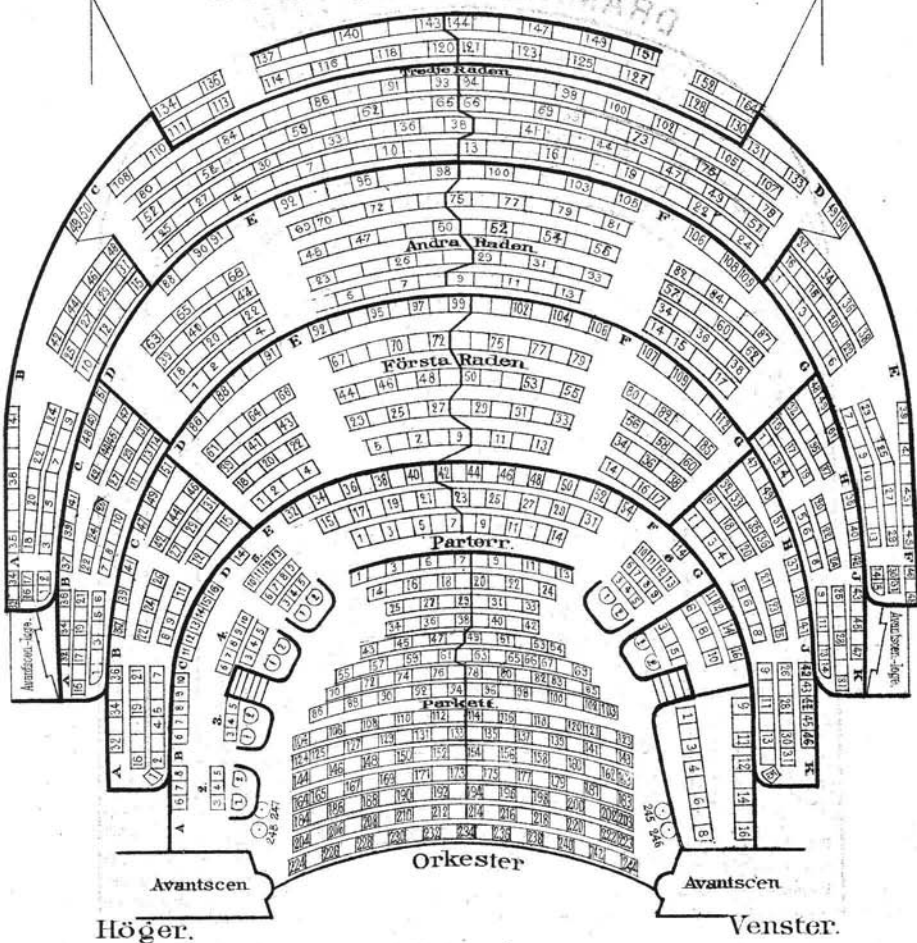
Föreställningsdagen  
från kl. 12 midd. \*)Föreställningsdagen  
kl. 9-11 f. m.Förköp dagen före hvarje  
föreställning kl. 12-13

3: 50	4: -
12: -	14: -
3: 50	4: 50
3: -	4: -
2: 50	3: 50
2: -	3: -
10: -	12: -
2: 50	3: -
2: -	2: 50
1: 75	2: -
1: 50	1: 75
6: -	7: -
1: 50	1: 75
1: 25	1: 50
1: -	1: 25
1: -	1: 50
1: 15	1: 25
1: -	1: 75
1: -	1: 25
1: -	1: 75

\*) Sön- och helgdagar från kl. 1 e. m.

Telefoner: Allm. 5040; Riks- 1247; tillgängliga endast efter kl. 12 midd. vardagar och efter kl. 1 e. m. sön- och helgdagar.

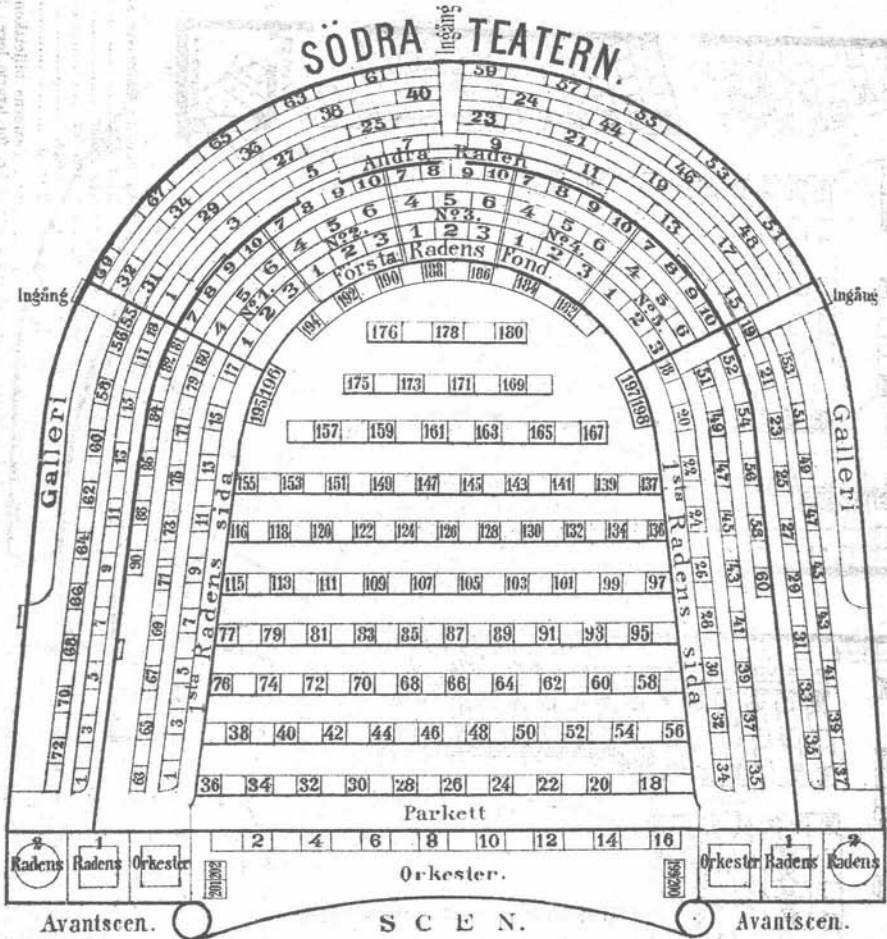
## SVENSKA TEATERN.

**Biljettpris: från kl. 12 spektakldagen.**

	ord. förest.	matiné- pris.		ord. förest.	matiné- pris.
Parkett .....	3: —	1: 50	2. radens fond:		
Parterr .....	2: —	1: —	1. o. 2. bänk .....	1: 75	1: —
Parkettloger:			3., 4. o. 5. bänk .....	1: 50	— 75
1. o. 2. plats .....	3: —	1: 50	2. radens sida:		
3., 4. o. 5. plats .....	2: 50	1: 50	1. bänk .....	1: 50	— 75
Stora parkettloger pr bilj. ....	4: —	2: —	2., 3. o. 4. bänk .....	1: 25	— 50
Parkettavantscen (5 pl.) .....	20: —	10: —	3. radens fond:		
1. radens fond:			1. o. 2. bänk .....	1: 25	— 75
1. o. 2. bänk .....	2: 50	1: 25	3. o. 4. bänk .....	— 75	— 50
3., 4. o. 5. bänk .....	2: —	1: —	öfriga bänkar .....	— 50	— 25
1. radens sida:			3. radens sida:		
1. bänk .....	2: —	1: —	1. bänk .....	1: —	— 50
2., 3. o. 4. bänk .....	1: 75	1: —	öfriga bänkar .....	— 50	— 25
Första radens avantscen (5 pl.) .....	15: —	8: —	Avantscener .....	6: —	3: —

Vid förköp dagen förut förökas ofvannämnda priser: å parkett, parterr, parkettloger och 1. raden med 1 krona, å 2. raden med 75 öre, å 3. raden med 50 öre. Samma dag kl. 9—11 f. m. tillkommer en förhöjning af 50 öre å parkett, parterr, parkettloger och 1. raden, samt 25 öre å öfriga platser.

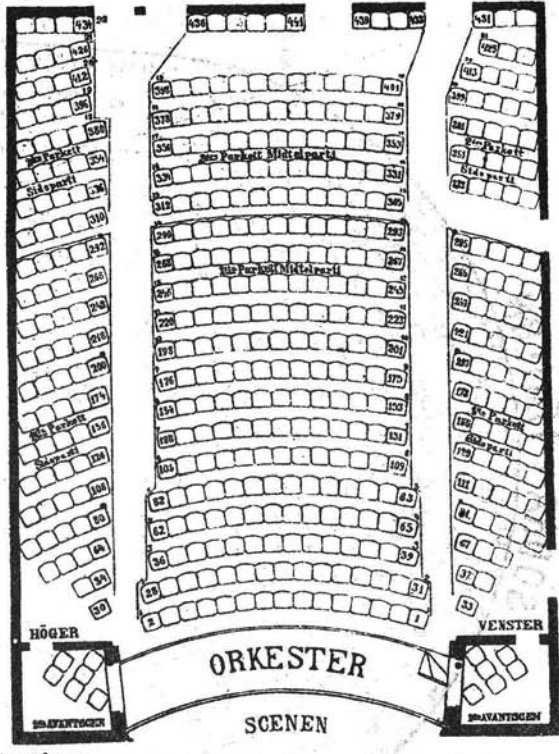
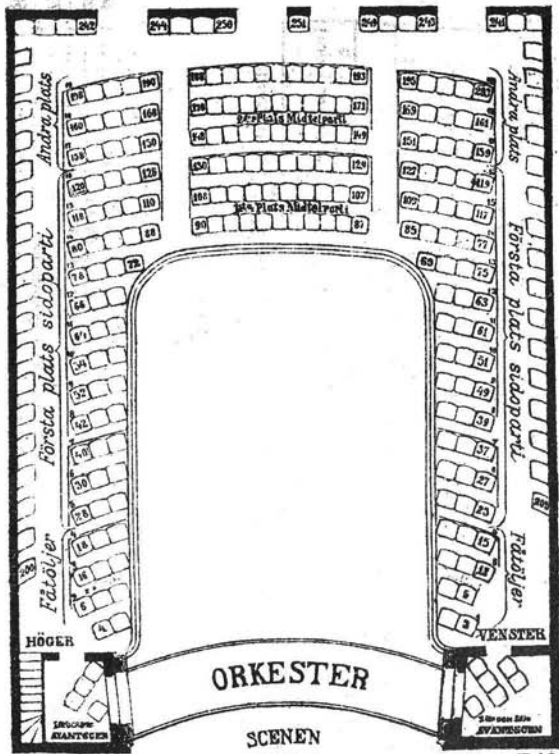
WASA-TEATERN

SÖDRA <sup>Ingång</sup> TEATERN.

Teatern rymmer 503 personer.

## Biljettpris:

Parkett .....	2: 50	2:a radens fond, 1:a och 2:a bänk .....	1: 50
Tvæne orkester-avantscener, pr st. ....	5: —	öfriga bänkar .....	1: 25
1:a radens fondloger .....	2: —	sidor, 1:a bänk .....	1: —
1:a radens sidor, 1:a bänk .....	1: 75	2:a .....	— 75
2:a och 3:e bänk .....	1: 50	En 2:a radens avantscen .....	3: —
Tvæne 1:a radens avantscener, pr st. (3 platser i hvardera) .....	6: —	Galleri .....	— 50



WASA-TEATERN.

[821]

Biljettpreis:

Parkett-Avantscen, 2 st. å.....	12: -	Andra parkett, sida, venster .....	1: 50	Tredje plats, de scenen lön närmaste stolar å	
Första parkett, midtelpartiet, 14 bänkar.....	3: -	Raden, fond, 1:a, 2:a och 3:e bänk .....	2: -	hvar sida .....	0: 75
sida, höger, 13 .....	2: 25	»    »    »    öfriga bänkar.....	1: 50	»    »    »    öfriga stolar .....	0: 50
»    »    »    venster, 13 .....	2: 25	»    »    »    sidor, fätöljer.....	1: 75	Radens avantscen, venster.....	20: -
Andra parkett, midtelpartiet .....	2: -	De 12 första bänkarne efter fätöljerna .....	1: 50	»    »    »    höger .....	12: -
sida, höger .....	1: 50	Raden, sidor, 17, 18, 19:de bänken .....	1: 25	Öfre avantscen, 2 st. å .....	8: -

Biljetter säljas alla dagar i Allmänna tidningskonoret vid Gustaf Adolfs torg, från kl. 9 f. m. till kl. 4 e. m. samt i Teaterns biljettkontor från kl. 9 f. m. Förköp med förhöjning sker dagen förut 4-6 e. m. å båda försäljningsstälena, 1 kr. på parkett, 50 öre på raden och 2 kr. för hvarje loge; föreställningsdagen 9-11 f. m., 50 öre på parkett, 25 öre på raden och 2 kr. för hvarje loge.

# PLAN AF FOLKTEATERN

## PARKETT

## RADEN

Reserv  
utgång

Reserv  
utgång

Utgång

Utgång

Utgång

Utgång

BILJETT

PRIS

1:75 Kr.

★

1:50 Kr.

x

1:25 Kr.

o

1: - Kr.

~75 Öre.

~50 Öre.

■

HÖGER

VENSTER

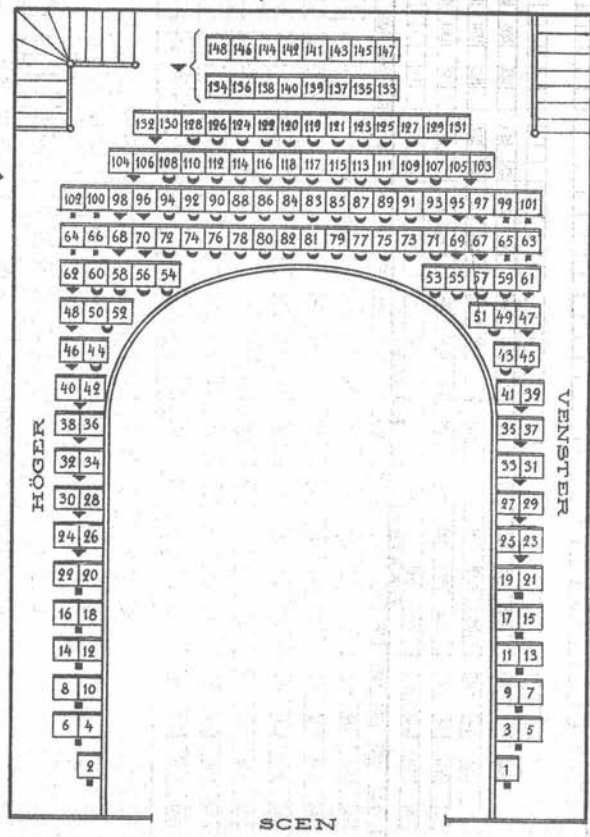
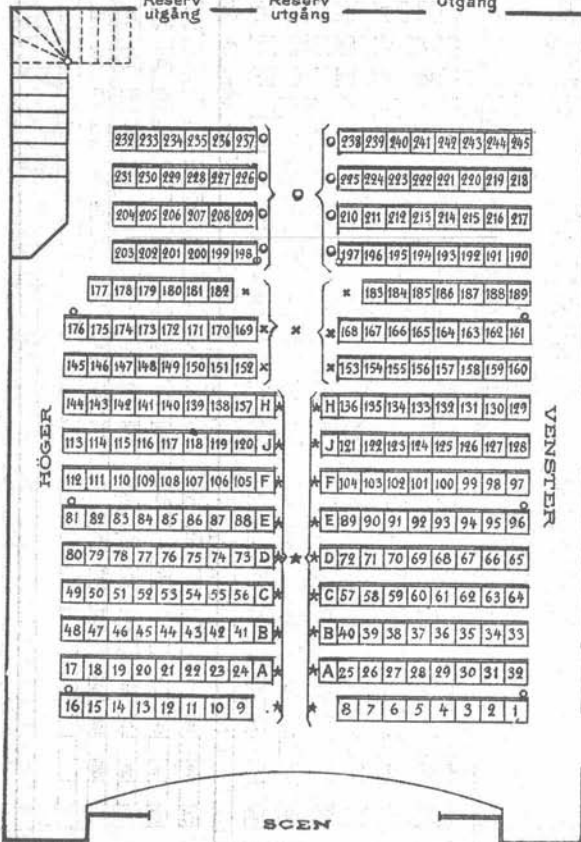
HÖGER

VENSTER

SCEN

SCEN

[822]





# KUNGL. MUSIKALISKA AKADEMIENS KONCERT-SAL

Ingång										Ingång 2										Ingång 1										Ingång																			
1	2	3	4	5	6	7	8	9	10	11	12	13	14	15	16	17	18	19	20	21	22	23	24	25	26	27	28	29	30	31	32	33	34	35	36	37	38	39	40	41	42	43	44	45	46	47	48	49	50
51	52	53	54	55	56	57	58	59	60	61	62	63	64	65	66	67	68	69	70	71	72	73	74	75	76	77	78	79	80	81	82	83	84	85	86	87	88	89	90	91	92	93	94	95	96	97	98	99	100
101	102	103	104	105	106	107	108	109	110	111	112	113	114	115	116	117	118	119	120	121	122	123	124	125	126	127	128	129	130	131	132	133	134	135	136	137	138	139	140	141	142	143	144	145	146	147	148	149	150
151	152	153	154	155	156	157	158	159	160	161	162	163	164	165	166	167	168	169	170	171	172	173	174	175	176	177	178	179	180	181	182	183	184	185	186	187	188	189	190	191	192	193	194	195	196	197	198	199	200
201	202	203	204	205	206	207	208	209	210	211	212	213	214	215	216	217	218	219	220	221	222	223	224	225	226	227	228	229	230	231	232	233	234	235	236	237	238	239	240	241	242	243	244	245	246	247	248	249	250
251	252	253	254	255	256	257	258	259	260	261	262	263	264	265	266	267	268	269	270	271	272	273	274	275	276	277	278	279	280	281	282	283	284	285	286	287	288	289	290	291	292	293	294	295	296	297	298	299	300
301	302	303	304	305	306	307	308	309	310	311	312	313	314	315	316	317	318	319	320	321	322	323	324	325	326	327	328	329	330	331	332	333	334	335	336	337	338	339	340	341	342	343	344	345	346	347	348	349	350
351	352	353	354	355	356	357	358	359	360	361	362	363	364	365	366	367	368	369	370	371	372	373	374	375	376	377	378	379	380	381	382	383	384	385	386	387	388	389	390	391	392	393	394	395	396	397	398	399	400
401	402	403	404	405	406	407	408	409	410	411	412	413	414	415	416	417	418	419	420	421	422	423	424	425	426	427	428	429	430	431	432	433	434	435	436	437	438	439	440	441	442	443	444	445	446	447	448	449	450

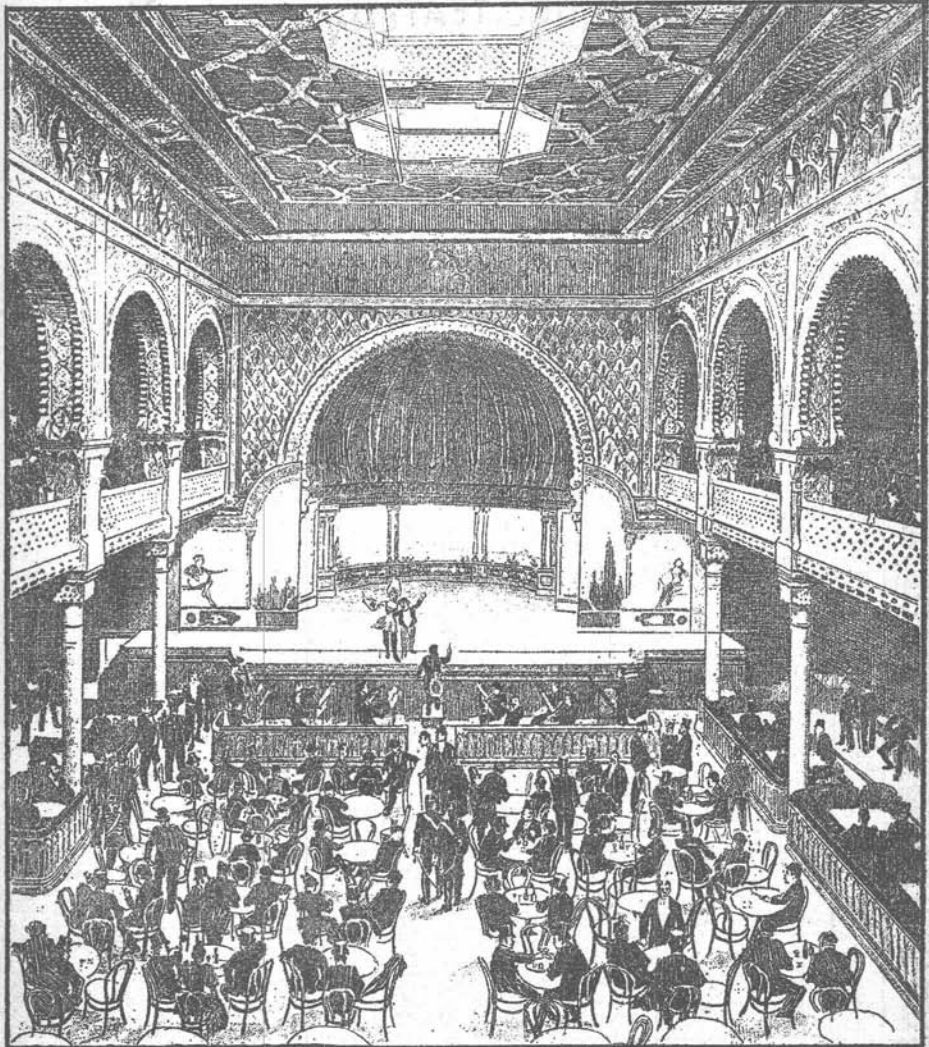
Kongl. Loge

Höger Sida

Midtparti

Sida Venster

# SVEA-SALEN



## SVEA-SALEN

Dagligen stor Aftonkonsert kl.  $\frac{1}{2}$ , 8. Sön- och helgdagar Kaffekonsorter.

**Restaurant & Café Kungsträdgården**

Hamngatan N:o 18.

*Stor Matsal & Café.*

*Elegant Festvåning.*

*Många Enskilda rum med Piano.*



**O. A. NILSSON<sup>S</sup>**

**Advokat-Byrå.**

Innehafvare:

**O. A. Nilsson, Arthur Rockström**

Hofrätts e. o. Notarier

**38 STORA NYGATAN 38**  
STOCKHOLM

**RÄTTEGÅNGAR**

(äfven i landsorten) jemte öfriga

**Juridiska uppdrag**

**INKASSERINGAR**

*efter billigaste taxa.*

Telegrafadress: **OSCSO<sup>N</sup>.**

Allm. Telefon 21 57.



Rikstelefon 24 08.

# AKTIEBOLAGET J. O. WENGSTRÖMS

MEK. SNICKERIFABRIK  
STOCKHOLM

26 S:t Paulsgatan och »Lilla Tanto» 26 Sköldgatan.



535

RIKSTELEFON

535

32 30

ALLM. TELEFON

32 30

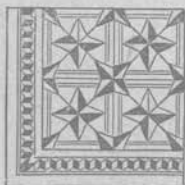
Tillverkar och försäljer

**Byggnadssnickerier, Listverk,**  
Villor, Skol- och Kyrkbänkar,  
**Butik- & Gymnastikinredningar,**  
Lådor etc.

**TRÄVAROR, hyflade och ohyflade.**

Specialité: **Golfträ** levereras  
i mån af behof direkt från torkarna.

**Paneler, Boiseringar, Plafonder.**



**Parkettgolf**  
af ek

i olika mönster och med  
inläggningar af olika träslag.

Telegrafadress:

**»WENGSTRÖMS».**

